

**Boletín de Población Activa
Población Extranjera**
□ **Primer Trimestre de 2013**

Índice

Datos poblacionales

Comunidad de Madrid

PCM1	Población de 16 y más años por nacionalidad. Comunidad de Madrid
PCM2	Activos por nacionalidad. Comunidad de Madrid
PCM3	Ocupados por nacionalidad. Comunidad de Madrid
PCM4	Parados por nacionalidad. Comunidad de Madrid
PCM5	Población de 16 y más años de nacionalidad extranjera por nacionalidad agregada. Comunidad de Madrid
PCM6	Activos de nacionalidad extranjera por nacionalidad agregada. Comunidad de Madrid
PCM7	Ocupados de nacionalidad extranjera por nacionalidad agregada. Comunidad de Madrid
PCM8	Parados de nacionalidad extranjera por nacionalidad agregada. Comunidad de Madrid
PCM9	Población de 16 y más años de nacionalidad extranjera por los principales países ⁽¹⁾ . Comunidad de Madrid
PCM10	Activos de nacionalidad extranjera por los principales países ⁽¹⁾ . Comunidad de Madrid

España

PESP1	Población de 16 y más años por nacionalidad. España
PESP2	Activos por nacionalidad. España
PESP3	Ocupados por nacionalidad. España
PESP4	Parados por nacionalidad. España
PESP5	Población de 16 y más años de nacionalidad extranjera por nacionalidad agregada. España
PESP6	Activos de nacionalidad extranjera por nacionalidad agregada. España
PESP7	Ocupados de nacionalidad extranjera por nacionalidad agregada. España.
PESP8	Parados de nacionalidad extranjera por nacionalidad agregada. España.

Tasas

Comunidad de Madrid

TCM1	Tasas de actividad, ocupación y paro por nacionalidad. Comunidad de Madrid
TCM2	Tasa de actividad en la población extranjera por nacionalidad agregada. Comunidad de Madrid
TCM3	Tasa de ocupación en la población extranjera por nacionalidad agregada. Comunidad de Madrid.
TCM4	Tasa de paro en la población extranjera por nacionalidad agregada. Comunidad de Madrid.
TCM5	Tasa de actividad en la población extranjera por los principales países ⁽¹⁾ . Comunidad de Madrid.

España

TESP1	Tasas de actividad, ocupación y paro por nacionalidad. España
TESP2	Tasa de actividad en población extranjera por nacionalidad agregada. España
TESP3	Tasa de ocupación en la población extranjera por nacionalidad agregada. España
TESP4	Tasa de paro de la población extranjera por nacionalidad agregada. España

Series

Comunidad de Madrid

SCM1	Tasa de actividad por trimestre según nacionalidad. Comunidad de Madrid
SCM2	Tasa de paro por trimestre según nacionalidad. Comunidad de Madrid

España

SESP1	Tasa de actividad por trimestre según nacionalidad. España
SESP2	Tasa de paro por trimestre según nacionalidad. España

(1) Países con mayor aportación de población a la Comunidad de Madrid

Boletín EPA. Población extranjera. Primer Trimestre 2013

Población de 16 y más años por nacionalidad. Comunidad de Madrid

Miles de personas

	1er. Trimestre 2012	4º Trimestre 2012	1er. Trimestre 2013	Diferencia intertrimestral	Diferencia interanual
Total	5.279,9	5.247,6	5.239,8	-7,8	-40,1
Española	4.428,9	4.443,0	4.447,7	4,7	18,9
Extranjera	851,1	804,6	792,1	-12,5	-59,0

Fuente: Instituto de Estadística de la Comunidad de Madrid

Boletín EPA. Población extranjera. Primer Trimestre 2013

Activos por nacionalidad. Comunidad de Madrid

Miles de personas

	1er. Trimestre 2012	4º Trimestre 2012	1er. Trimestre 2013	Diferencia intertrimestral	Diferencia interanual
Total	3.391,9	3.347,4	3.351,3	3,9	-40,6
Española	2.691,2	2.706,2	2.711,1	4,9	20,0
Extranjera	700,8	641,1	640,2	-0,9	-60,6

Fuente: Instituto de Estadística de la Comunidad de Madrid

Boletín EPA. Población extranjera. Primer Trimestre 2013

Ocupados por nacionalidad. Comunidad de Madrid

Miles de personas

	1er. Trimestre 2012	4º Trimestre 2012	1er. Trimestre 2013	Diferencia intertrimestral	Diferencia interanual
Total	2.759,3	2.682,0	2.669,3	-12,8	-90,1
Española	2.281,0	2.255,2	2.234,7	-20,5	-46,3
Extranjera	478,3	426,8	434,6	7,8	-43,8

Fuente: Instituto de Estadística de la Comunidad de Madrid

Boletín EPA. Población extranjera. Primer Trimestre 2013

Parados por nacionalidad. Comunidad de Madrid

Miles de personas

	1er. Trimestre 2012	4º Trimestre 2012	1er. Trimestre 2013	Diferencia intertrimestral	Diferencia interanual
Total	632,6	665,3	682,1	16,7	49,5
Española	410,2	451,0	476,4	25,4	66,3
Extranjera	222,4	214,3	205,6	-8,7	-16,8

Fuente: Instituto de Estadística de la Comunidad de Madrid

Boletín EPA. Población extranjera. Primer Trimestre 2013

Población de 16 y más años de nacionalidad extranjera por nacionalidad agregada Comunidad de Madrid

Miles de personas

	1er. Trimestre 2012	4º Trimestre 2012	1er. Trimestre 2013	Diferencia intertrimestral	Diferencia interanual
Total	851,1	804,6	792,1	-12,5	-59,0
UE-15	115,5	122,6	100,6	-22,0	-14,9
UE-25 (menos UE-15)	23,8	18,4	24,0	5,7	0,3
UE-27 (menos UE-25)	165,2	115,8	129,6	13,8	-35,6
Resto de Europa	39,7	42,8	36,4	-6,5	-3,4
Magreb	79,4	85,5	94,6	9,1	15,2
Resto de África	36,7	28,4	17,8	-10,6	-18,9
Sudamérica	312,4	294,7	277,9	-16,8	-34,5
Resto de América	41,5	41,4	60,8	19,3	19,3
Asia	37,0	52,2	50,4	-1,7	13,4
Apátridas	0,0	2,8	0,0	-2,8	0,0

Fuente: Instituto de Estadística de la Comunidad de Madrid

Boletín EPA. Población extranjera. Primer Trimestre 2013

Activos de nacionalidad extranjera por nacionalidad agregada. Comunidad de Madrid

Miles de personas

	1er. Trimestre 2012	4º Trimestre 2012	1er. Trimestre 2013	Diferencia intertrimestral	Diferencia interanual
Total	700,8	641,1	640,2	-0,9	-60,6
UE-15	96,9	90,4	74,5	-15,9	-22,4
UE-25 (menos UE-15)	21,2	16,9	22,8	6,0	1,7
UE-27 (menos UE-25)	138,4	99,6	117,7	18,1	-20,7
Resto de Europa	30,1	35,2	26,0	-9,3	-4,2
Magreb	61,3	58,3	63,7	5,4	2,5
Resto de África	30,1	24,3	13,9	-10,5	-16,2
Sudamérica	258,1	245,3	228,6	-16,7	-29,5
Resto de América	33,1	33,4	51,9	18,5	18,8
Asia	31,7	35,0	41,1	6,1	9,4
Apátridas	0,0	2,8	0,0	2,8	0,0

Fuente: Instituto de Estadística de la Comunidad de Madrid

Boletín EPA. Población extranjera. Primer Trimestre 2013

Ocupados de nacionalidad extranjera por nacionalidad agregada. Comunidad de Madrid

Miles de personas

	1er. Trimestre 2012	4º Trimestre 2012	1er. Trimestre 2013	Diferencia intertrimestral	Diferencia interanual
Total	478,3	426,8	434,6	7,8	-43,8
UE-15	76,4	79,4	65,8	-13,6	-10,6
UE-25 (menos UE-15)	18,6	11,3	19,9	8,7	1,3
UE-27 (menos UE-25)	79,0	61,7	81,8	20,1	2,8
Resto de Europa	24,4	23,7	17,6	-6,1	-6,7
Magreb	34,3	26,2	32,9	6,7	-1,5
Resto de África	8,3	8,0	2,5	-5,5	-5,8
Sudamérica	182,0	163,4	147,3	-16,2	-34,7
Resto de América	27,1	19,4	33,7	14,3	6,6
Asia	28,3	31,0	33,1	2,2	4,8
Apátridas	0,0	2,8	0,0	-2,8	0,0

Fuente: Instituto de Estadística de la Comunidad de Madrid

Boletín EPA. Población extranjera. Primer Trimestre 2013

Parados de nacionalidad extranjera por nacionalidad agregada. Comunidad de Madrid

Miles de personas

	1er. Trimestre 2012	4º Trimestre 2012	1er. Trimestre 2013	Diferencia intertrimestral	Diferencia interanual
Total	222,4	214,3	205,6	-8,7	-16,8
UE-15	20,5	11,0	8,8	-2,2	-11,8
UE-25 (menos UE-15)	2,5	5,6	2,9	-2,7	0,4
UE-27 (menos UE-25)	59,4	37,9	36,0	-1,9	-23,5
Resto de Europa	5,8	11,5	8,3	-3,2	2,6
Magreb	26,9	32,1	30,8	-1,2	3,9
Resto de África	21,8	16,3	11,4	-5,0	-10,4
Sudamérica	76,1	81,9	81,3	-0,6	5,2
Resto de América	6,0	14,0	18,2	4,2	12,2
Asia	3,4	4,0	8,0	4,0	4,5

Fuente: Instituto de Estadística de la Comunidad de Madrid

Boletín EPA. Población extranjera. Primer Trimestre 2013

Población de 16 y más años de nacionalidad extranjera por los principales países⁽¹⁾ Comunidad de Madrid

Miles de personas

	1er. Trimestre 2012	4º Trimestre 2012	1er. Trimestre 2013	Diferencia intertrimestral	Diferencia interanual
Total	851,1	804,6	792,1	-12,5	-59,0
Rumanía	148,6	110,0	124,0	14,0	-24,6
Marruecos	78,2	85,5	94,6	9,1	16,4
Ecuador	80,0	57,3	64,6	7,3	-15,4
Colombia	65,8	66,3	58,0	-8,3	-7,8
Perú	65,8	54,8	48,7	-6,1	-17,1
Bolivia	37,7	41,6	32,5	-9,1	-5,2
Italia	30,1	38,4	31,7	-6,7	1,6
China, incluyendo Hong-Kong y Macao	12,6	38,9	28,9	-10,0	16,3
Paraguay	19,1	19,1	28,1	9,1	9,0
Polonia	23,8	18,4	24,0	5,7	0,3

(1) Países con mayor aportación de población a la Comunidad de Madrid

Fuente: Instituto de Estadística de la Comunidad de Madrid

Boletín EPA. Población extranjera. Primer Trimestre 2013

Activos de nacionalidad extranjera por los principales países⁽¹⁾. Comunidad de Madrid

Miles de personas

	1er. Trimestre 2012	4º Trimestre 2012	1er. Trimestre 2013	Diferencia intertrimestral	Diferencia interanual
Total	700,8	641,1	640,2	-0,9	-60,6
Rumanía	123,0	94,9	112,1	17,2	-10,9
Marruecos	60,0	58,3	63,7	5,4	3,7
Ecuador	67,5	50,5	52,1	1,6	-15,4
Colombia	54,6	55,5	43,7	-11,8	-10,9
Perú	54,5	44,1	41,0	-3,1	-13,5
Bolivia	28,9	36,4	31,0	-5,4	2,1
Italia	26,5	27,7	18,9	-8,7	-7,6
China, incluyendo Hong-Kong y Macao	11,3	27,1	23,6	-3,5	12,3
Paraguay	15,2	12,9	21,5	8,6	6,3
Polonia	21,2	16,9	22,8	6,0	1,7

(1) Países con mayor aportación de población a la Comunidad de Madrid

Fuente: Instituto de Estadística de la Comunidad de Madrid

Boletín EPA. Población extranjera. Primer Trimestre 2013

Población de 16 y más años por nacionalidad. España

Miles de personas

	1er. Trimestre 2012	4º Trimestre 2012	1er. Trimestre 2013	Diferencia intertrimestral	Diferencia interanual
Total	38.500,1	38.329,0	38.269,3	-59,7	-230,8
Española	33.885,0	33.857,2	33.851,9	-5,3	-33,2
Extranjera	4.615,0	4.471,8	4.417,4	-54,4	-197,6

Fuente: Instituto de Estadística de la Comunidad de Madrid

Boletín EPA. Población extranjera. Primer Trimestre 2013

Activos por nacionalidad. España

Miles de personas

	1er. Trimestre 2012	4º Trimestre 2012	1er. Trimestre 2013	Diferencia intertrimestral	Diferencia interanual
Total	23.073,0	22.924,0	22.836,4	-87,6	-236,6
Española	19.573,1	19.579,5	19.515,3	-64,2	-57,8
Extranjera	3.499,9	3.344,5	3.321,1	-23,4	-178,8

Fuente: Instituto de Estadística de la Comunidad de Madrid

Boletín EPA. Población extranjera. Primer Trimestre 2013

Ocupados por nacionalidad. España

Miles de personas

	1er. Trimestre 2012	4º Trimestre 2012	1er. Trimestre 2013	Diferencia intertrimestral	Diferencia interanual
Total	17.433,6	16.957,7	16.633,5	-324,3	-800,1
Española	15.226,8	14.835,4	14.614,9	-220,5	-612,0
Extranjera	2.206,8	2.122,3	2.018,6	-103,7	-188,2

Fuente: Instituto de Estadística de la Comunidad de Madrid

Boletín EPA. Población extranjera. Primer Trimestre 2013

Parados por nacionalidad. España

Miles de personas

	1er. Trimestre 2012	4º Trimestre 2012	1er. Trimestre 2013	Diferencia intertrimestral	Diferencia interanual
Total	5.639,5	5.966,3	6.203,0	236,7	563,5
Española	4.346,3	4.744,1	4.900,4	156,4	554,1
Extranjera	1.293,2	1.222,2	1.302,5	80,3	9,3

Fuente: Instituto de Estadística de la Comunidad de Madrid

Boletín EPA. Población extranjera. Primer Trimestre 2013

Población de 16 y más años de nacionalidad extranjera por nacionalidad agregada. España

Miles de personas

	1er. Trimestre 2012	4º Trimestre 2012	1er. Trimestre 2013	Diferencia intertrimestral	Diferencia interanual
Total	4.615,0	4.471,8	4.417,4	-54,4	-197,6
UE-15	760,4	775,2	744,2	-30,9	-16,1
UE-25 (menos UE-15)	87,2	92,2	91,1	-1,1	3,9
UE-27 (menos UE-25)	720,9	680,5	723,8	43,3	3,0
Resto de Europa	218,6	229,5	200,4	-29,2	-18,2
África	953,9	883,8	893,9	10,1	-60,0
Sudamérica	1.478,0	1.387,7	1.321,5	-66,2	-156,5
Resto de América	205,7	200,9	222,2	21,3	16,5
Asia	189,4	217,6	218,4	0,9	29,1
Oceanía	1,1	1,7	1,9	0,2	0,8
Apátridas	0,0	2,8	0,0	-2,8	0,0

Fuente: Instituto de Estadística de la Comunidad de Madrid

Boletín EPA. Población extranjera. Primer Trimestre 2013

Activos de nacionalidad extranjera por nacionalidad agregada. España

Miles de personas

	1er. Trimestre 2012	4º Trimestre 2012	1er. Trimestre 2013	Diferencia intertrimestral	Diferencia interanual
Total	3.499,9	3.344,5	3.321,1	-23,4	-178,8
UE-15	425,0	422,7	411,8	-11,0	-13,3
UE-25 (menos UE-15)	68,9	72,4	73,1	0,7	4,2
UE-27 (menos UE-25)	606,8	572,1	615,6	43,5	8,8
Resto de Europa	158,5	163,4	143,2	-20,2	-15,3
África	704,8	657,0	653,7	-3,3	-51,1
Sudamérica	1.231,2	1.136,0	1.073,9	-62,1	-157,3
Resto de América	162,9	157,5	181,0	23,5	18,1
Asia	140,6	160,1	168,1	8,1	27,5
Oceanía	1,1	0,6	0,7	0,0	-0,4
Apatridas	0,0	2,77	0	-2,8	0,0

Fuente: Instituto de Estadística de la Comunidad de Madrid

Boletín EPA. Población extranjera. Primer Trimestre 2013

Ocupados de nacionalidad extranjera por nacionalidad agregada. España

Miles de personas

	1er. Trimestre 2012	4º Trimestre 2012	1er. Trimestre 2013	Diferencia intertrimestral	Diferencia interanual
Total	2.206,8	2.122,3	2.018,6	-103,7	-188,2
UE-15	325,5	344,6	321,4	-23,2	-4,1
UE-25 (menos UE-15)	47,8	51,8	54,3	2,5	6,4
UE-27 (menos UE-25)	361,2	351,1	361,5	10,5	0,4
Resto de Europa	99,1	109,2	92,2	-16,9	-6,8
África	324,1	301,1	292,9	-8,1	-31,2
Sudamérica	817,9	727,3	651,9	-75,4	-166,0
Resto de América	109,1	97,8	109,4	11,6	0,3
Asia	121,0	136,2	134,3	-1,9	13,3
Oceanía	1,1	0,6	0,7	0,0	-0,4
Apátridas	0,0	2,8	0,0	-2,8	0,0

Fuente: Instituto de Estadística de la Comunidad de Madrid

Boletín EPA. Población extranjera. Primer Trimestre 2013

Parados de nacionalidad extranjera por nacionalidad agregada. España

Miles de personas

	1er. Trimestre 2012	4º Trimestre 2012	1er. Trimestre 2013	Diferencia intertrimestral	Diferencia interanual
Total	1.293,2	1.222,2	1.302,5	80,3	9,3
UE-15	99,5	78,1	90,4	12,3	-9,2
UE-25 (menos UE-15)	21,1	20,6	18,9	-1,7	-2,3
UE-27 (menos UE-25)	245,6	221,0	254,0	33,0	8,4
Resto de Europa	59,5	54,2	51,0	-3,2	-8,5
África	380,7	356,0	360,8	4,8	-19,9
Sudamérica	413,3	408,7	422,0	13,3	8,7
Resto de América	53,8	59,7	71,6	11,9	17,8
Asia	19,6	23,9	33,9	10,0	14,3

Fuente: Instituto de Estadística de la Comunidad de Madrid

Boletín EPA. Población extranjera. Primer Trimestre 2013

Tasas de actividad, ocupación y paro por nacionalidad. Comunidad de Madrid

Porcentaje

	1er. Trimestre 2012	4º Trimestre 2012	1er. Trimestre 2013	Diferencia intertrimestral	Diferencia interanual
Tasa de actividad					
Total	64,24	63,79	63,96	0,17	-0,28
Española	60,76	60,91	60,95	0,04	0,19
Extranjera	82,34	79,68	80,82	1,14	-1,52
Tasa de ocupación					
Total	52,26	51,11	50,94	-0,17	-1,32
Española	51,50	50,76	50,24	-0,52	-1,26
Extranjera	56,20	53,05	54,86	1,82	-1,34
Tasa de paro					
Española	18,65	19,88	20,35	0,48	1,70
	15,24	16,67	17,57	0,91	2,33
Extranjera	31,74	33,43	32,12	-1,31	0,38

Fuente: Instituto de Estadística de la Comunidad de Madrid

Boletín EPA. Población extranjera. Primer Trimestre 2013

Tasa de actividad en la población extranjera por nacionalidad agregada. Comunidad de Madrid

Porcentaje

	1er. Trimestre 2012	4º Trimestre 2012	1er. Trimestre 2013	Diferencia intertrimestral	Diferencia interanual
Total	82,34	79,68	80,82	1,14	-1,52
UE-15	83,91	73,72	74,05	0,34	-9,86
UE-25 (menos UE-15)	89,05	91,88	95,01	3,13	5,96
UE-27 (menos UE-25)	83,79	86,00	90,85	4,85	7,06
Resto de Europa	75,84	82,21	71,39	-10,82	-4,45
Magreb	77,13	68,12	67,35	-0,77	-9,78
Resto de África	81,86	85,79	77,91	-7,89	-3,95
Sudamérica	82,63	83,24	82,25	-0,99	-0,38
Resto de América	79,78	80,65	85,44	4,79	5,66
Asia	85,75	67,02	81,44	14,42	-4,31

Fuente: Instituto de Estadística de la Comunidad de Madrid

Boletín EPA. Población extranjera. Primer Trimestre 2013

Tasa de ocupación en la población extranjera por nacionalidad agregada. Comunidad de Madrid

Porcentaje

	1er. Trimestre 2012	4º Trimestre 2012	1er. Trimestre 2013	Diferencia intertrimestral	Diferencia interanual
Total	56,20	53,05	54,86	1,81	-1,34
UE-15	66,13	64,75	65,35	0,60	-0,78
UE-25 (menos UE-15)	78,36	61,53	82,95	21,42	4,59
UE-27 (menos UE-25)	47,80	53,28	63,09	9,81	15,28
Resto de Europa	61,34	55,28	48,50	-6,77	-12,83
Magreb	43,23	30,61	34,74	4,13	-8,49
Resto de África	22,56	28,16	13,94	-14,22	-8,61
Sudamérica	58,27	55,46	53,00	-2,46	-5,27
Resto de América	65,39	46,77	55,46	8,70	-9,93
Asia	76,53	59,37	65,70	6,33	-10,84

Fuente: Instituto de Estadística de la Comunidad de Madrid

Boletín EPA. Población extranjera. Primer Trimestre 2013

Tasa de paro en la población extranjera por nacionalidad agregada. Comunidad de Madrid

Porcentaje

	1er. Trimestre 2012	4º Trimestre 2012	1er. Trimestre 2013	Diferencia intertrimestral	Diferencia interanual
Total	31,74	33,43	32,12	-1,31	0,38
UE-15	21,19	12,17	11,76	-0,41	-9,43
UE-25 (menos UE-15)	12,01	33,10	12,74	-20,36	0,73
UE-27 (menos UE-25)	42,95	38,05	30,56	-7,49	-12,39
Resto de Europa	19,13	32,77	32,06	-0,70	12,93
Magreb	43,95	55,06	48,41	-6,65	4,46
Resto de África	72,45	67,13	82,18	15,05	9,73
Sudamérica	29,48	33,38	35,56	2,19	6,09
Resto de América	18,04	41,98	35,07	-6,91	17,03
Asia	10,78	11,42	19,36	7,94	8,58

Fuente: Instituto de Estadística de la Comunidad de Madrid

Boletín EPA. Población extranjera. Primer Trimestre 2013

Tasa de actividad en la población extranjera por los principales países⁽¹⁾ Comunidad de Madrid

Porcentaje

	1er. Trimestre 2012	4º Trimestre 2012	1er. Trimestre 2013	Diferencia intertrimestral	Diferencia interanual
Total	82,34	79,68	80,82	1,14	-1,52
Rumanía	82,75	86,28	90,44	4,15	7,68
Marruecos	76,76	68,12	67,35	-0,77	-9,41
Ecuador	84,28	88,15	80,61	-7,54	-3,67
Colombia	82,90	83,71	75,27	-8,43	-7,63
Perú	82,74	80,51	84,09	3,57	1,35
Bolivia	76,69	87,44	95,42	7,98	18,73
Italia	88,04	72,11	59,77	-12,33	-28,27
China, incluyendo Hong-Kong y Macao	89,75	69,70	81,74	12,04	-8,01
Paraguay	79,61	67,66	76,49	8,82	-3,13
Polonia	89,05	91,88	95,01	3,13	5,96

(1) Países con mayor aportación de población a la Comunidad de Madrid

Fuente: Instituto de Estadística de la Comunidad de Madrid

Boletín EPA. Población extranjera. Primer Trimestre 2013

Tasas de actividad, ocupación y paro por nacionalidad. España

Porcentaje

	1er. Trimestre 2012	4º Trimestre 2012	1er. Trimestre 2013	Diferencia intertrimestral	Diferencia interanual
Tasa de actividad					
Total	59,93	59,81	59,67	-0,14	-0,26
Española	57,76	57,83	57,65	-0,18	-0,11
Extranjera	75,84	74,79	75,18	0,39	-0,66
Tasa de ocupación					
Total	45,28	44,24	43,46	-0,78	-1,82
Española	44,94	43,82	43,17	-0,64	-1,76
Extranjera	47,82	47,46	45,70	-1,76	-2,12
Tasa de paro					
Total	24,44	26,03	27,16	1,14	2,72
Española	22,21	24,23	25,11	0,88	2,91
Extranjera	36,95	36,54	39,22	2,68	2,27

Fuente: Instituto de Estadística de la Comunidad de Madrid

Boletín EPA. Población extranjera. Primer Trimestre 2013

Tasa de actividad en población extranjera por nacionalidad agregada. España

Porcentaje

	1er. Trimestre 2012	4º Trimestre 2012	1er. Trimestre 2013	Diferencia intertrimestral	Diferencia interanual
Total	75,84	74,79	75,18	0,39	-0,66
UE-15	55,90	54,54	55,33	0,79	-0,57
UE-25 (menos UE-15)	79,07	78,49	80,27	1,78	1,20
UE-27 (menos UE-25)	84,18	84,07	85,04	0,98	0,87
Resto de Europa	72,52	71,18	71,47	0,29	-1,05
África	73,88	74,34	73,13	-1,21	-0,75
Sudamérica	83,31	81,86	81,27	-0,60	-2,04
Resto de América	79,20	78,39	81,47	3,08	2,27
Asia	74,24	73,57	76,98	3,41	2,73
Oceanía	100,00	36,90	34,39	-2,51	-65,61

Fuente: Instituto de Estadística de la Comunidad de Madrid

Boletín EPA. Población extranjera. Primer Trimestre 2013

Tasa de ocupación en la población extranjera por nacionalidad agregada. España

Porcentaje

	1er. Trimestre 2012	4º Trimestre 2012	1er. Trimestre 2013	Diferencia intertrimestral	Diferencia interanual
Total	47,82	47,46	45,70	-1,76	-2,12
UE-15	42,81	44,46	43,18	-1,27	0,37
UE-25 (menos UE-15)	54,86	56,17	59,57	3,40	4,72
UE-27 (menos UE-25)	50,10	51,59	49,95	-1,64	-0,16
Resto de Europa	45,32	47,55	46,03	-1,53	0,71
África	33,98	34,06	32,77	-1,29	-1,21
Sudamérica	55,34	52,41	49,33	-3,08	-6,01
Resto de América	53,03	48,66	49,23	0,57	-3,80
Asia	63,88	62,59	61,46	-1,13	-2,42
Oceanía	100,00	36,90	34,39	-2,51	-65,61

Fuente: Instituto de Estadística de la Comunidad de Madrid

Boletín EPA. Población extranjera. Primer Trimestre 2013

Tasa de paro de la población extranjera por nacionalidad agregada. España

Porcentaje

	1er. Trimestre 2012	4º Trimestre 2012	1er. Trimestre 2013	Diferencia intertrimestral	Diferencia interanual
Total	36,95	36,54	39,22	2,68	2,27
UE-15	23,42	18,48	21,95	3,47	-1,47
UE-25 (menos UE-15)	30,62	28,43	25,78	-2,65	-4,84
UE-27 (menos UE-25)	40,48	38,63	41,27	2,63	0,79
Resto de Europa	37,51	33,19	35,60	2,41	-1,91
África	54,01	54,18	55,19	1,01	1,17
Sudamérica	33,57	35,98	39,29	3,32	5,73
Resto de América	33,04	37,92	39,57	1,65	6,53
Asia	13,95	14,93	20,16	5,23	6,20

Fuente: Instituto de Estadística de la Comunidad de Madrid

Boletín EPA. Población extranjera. Primer Trimestre 2013

Tasa de actividad por trimestre según nacionalidad. Comunidad de Madrid

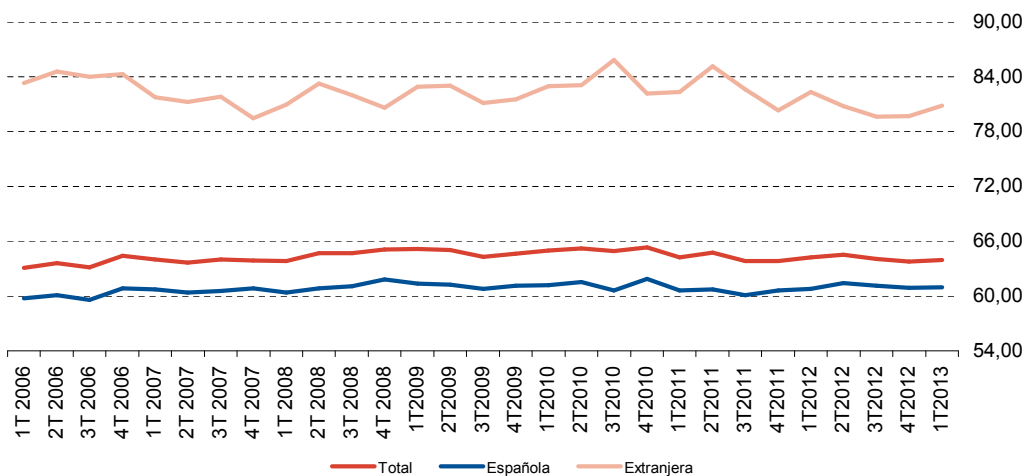
Porcentaje

	Total	Española	Extranjera
1T 2006	63,09	59,75	83,34
2T 2006	63,62	60,08	84,56
3T 2006	63,16	59,56	83,99
4T 2006	64,38	60,85	84,26
1T 2007	64,00	60,74	81,75
2T 2007	63,68	60,39	81,24
3T 2007	63,97	60,56	81,80
4T 2007	63,90	60,83	79,48
1T 2008	63,83	60,37	80,94
2T 2008	64,69	60,86	83,27
3T 2008	64,70	61,07	82,01
4T 2008	65,09	61,79	80,60
1T2009	65,12	61,34	82,88
2T2009	65,05	61,22	83,05
3T2009	64,31	60,77	81,11
4T2009	64,66	61,11	81,56
1T2010	64,96	61,19	82,98
2T2010	65,22	61,52	83,06
3T2010	64,93	60,63	85,84
4T2010	65,30	61,88	82,14
1T2011	64,24	60,61	82,35
2T2011	64,77	60,74	85,17
3T2011	63,83	60,11	82,65
4T2011	63,82	60,62	80,34
1T2012	64,24	60,76	82,34
2T2012	64,54	61,44	80,76
3T2012	64,07	61,11	79,65
4T2012	63,79	60,91	79,68
1T2013	63,96	60,95	80,82

Fuente: Instituto de Estadística de la Comunidad de Madrid

Tasa de actividad por trimestre según nacionalidad

Porcentaje



Fuente: Instituto de Estadística de la Comunidad de Madrid

Boletín EPA. Población extranjera. Primer Trimestre 2013

Tasa de paro por trimestre según nacionalidad. Comunidad de Madrid

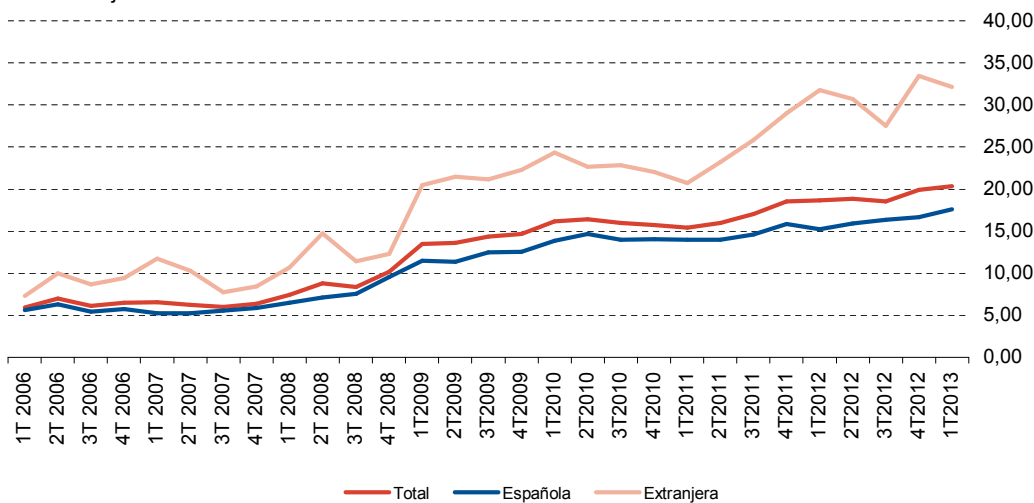
Porcentaje

	Total	Española	Extranjera
1T 2006	5,92	5,61	7,28
2T 2006	6,98	6,27	9,96
3T 2006	6,09	5,46	8,67
4T 2006	6,49	5,77	9,43
1T 2007	6,56	5,27	11,76
2T 2007	6,25	5,24	10,27
3T 2007	6,00	5,56	7,73
4T 2007	6,38	5,84	8,44
1T 2008	7,39	6,51	10,67
2T 2008	8,78	7,10	14,73
3T 2008	8,39	7,53	11,44
4T 2008	10,15	9,56	12,27
1T2009	13,49	11,47	20,48
2T2009	13,61	11,33	21,49
3T2009	14,37	12,46	21,17
4T2009	14,68	12,54	22,31
1T2010	16,17	13,85	24,36
2T2010	16,42	14,68	22,64
3T2010	15,97	13,97	22,84
4T2010	15,75	14,06	22,04
1T2011	15,43	13,98	20,74
2T2011	15,97	13,96	23,23
3T2011	17,01	14,61	25,85
4T2011	18,51	15,82	29,00
1T2012	18,65	15,24	31,74
2T2012	18,86	15,89	30,70
3T2012	18,56	16,35	27,51
4T2012	19,88	16,67	33,43
1T2013	20,35	17,57	32,12

Fuente: Instituto de Estadística de la Comunidad de Madrid

Tasa de paro por trimestre según nacionalidad

Porcentaje



Fuente: Instituto de Estadística de la Comunidad de Madrid

Boletín EPA. Población extranjera. Primer Trimestre 2013

Tasa de actividad por trimestre según nacionalidad. España

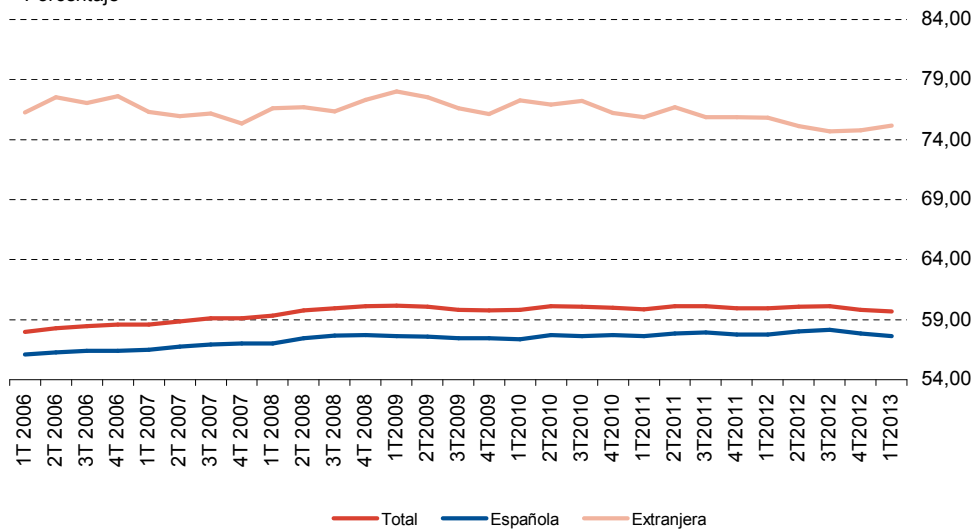
Porcentaje

	Total	Española	Extranjera
1T 2006	57,98	56,09	76,28
2T 2006	58,30	56,26	77,52
3T 2006	58,44	56,40	77,06
4T 2006	58,58	56,41	77,63
1T 2007	58,58	56,47	76,29
2T 2007	58,87	56,76	75,96
3T 2007	59,10	56,94	76,17
4T 2007	59,12	57,01	75,33
1T 2008	59,34	57,03	76,60
2T 2008	59,76	57,44	76,71
3T 2008	59,95	57,66	76,35
4T 2008	60,13	57,71	77,31
1T2009	60,16	57,63	77,99
2T2009	60,06	57,58	77,51
3T2009	59,82	57,44	76,59
4T2009	59,76	57,45	76,13
1T2010	59,83	57,37	77,28
2T2010	60,11	57,74	76,91
3T2010	60,07	57,64	77,24
4T2010	59,99	57,72	76,20
1T2011	59,88	57,65	75,88
2T2011	60,12	57,84	76,70
3T2011	60,11	57,95	75,87
4T2011	59,94	57,76	75,85
1T2012	59,93	57,76	75,84
2T2012	60,07	58,03	75,10
3T2012	60,12	58,17	74,67
4T2012	59,81	57,83	74,79
1T2013	59,67	57,65	75,18

Fuente: Instituto de Estadística de la Comunidad de Madrid

Tasa de actividad por trimestre según nacionalidad

Porcentaje



Fuente: Instituto de Estadística de la Comunidad de Madrid

Boletín EPA. Población extranjera. Primer Trimestre 2013

Tasa de paro por trimestre según nacionalidad. España

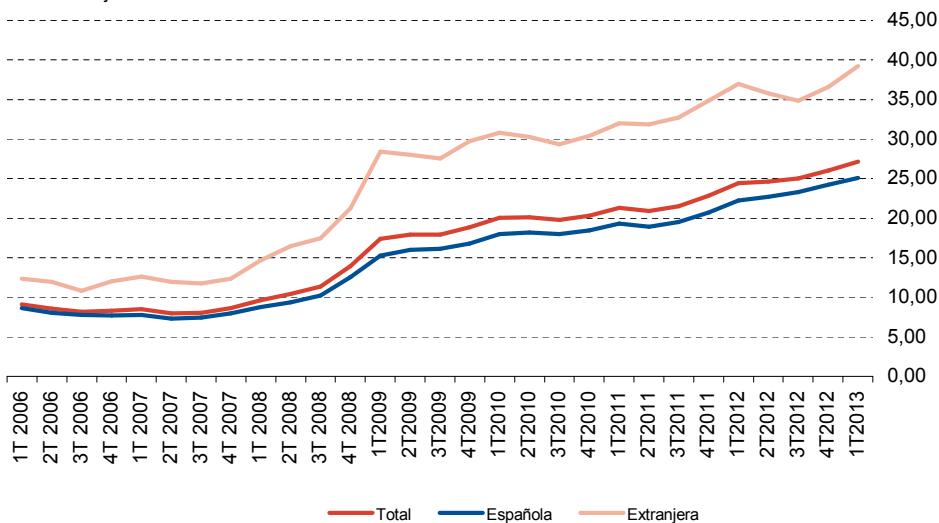
Porcentaje

	Total	Española	Extranjera
1T 2006	9,07	8,62	12,32
2T 2006	8,53	8,03	11,97
3T 2006	8,15	7,74	10,84
4T 2006	8,30	7,72	12,02
1T 2007	8,46	7,80	12,61
2T 2007	7,95	7,29	11,97
3T 2007	8,04	7,40	11,78
4T 2007	8,60	7,95	12,38
1T 2008	9,63	8,73	14,65
2T 2008	10,44	9,34	16,46
3T 2008	11,32	10,20	17,45
4T 2008	13,91	12,52	21,26
1T2009	17,36	15,24	28,40
2T2009	17,93	16,00	28,00
3T2009	17,93	16,12	27,51
4T2009	18,83	16,80	29,71
1T2010	20,05	18,01	30,79
2T2010	20,09	18,19	30,24
3T2010	19,79	17,98	29,35
4T2010	20,33	18,47	30,40
1T2011	21,29	19,33	32,00
2T2011	20,89	18,89	31,87
3T2011	21,52	19,50	32,71
4T2011	22,85	20,69	34,82
1T2012	24,44	22,21	36,95
2T2012	24,64	22,69	35,75
3T2012	25,01	23,32	34,84
4T2012	26,03	24,23	36,54
1T2013	27,16	25,11	39,22

Fuente: Instituto de Estadística de la Comunidad de Madrid

Tasa de paro por trimestre según nacionalidad

Porcentaje



Fuente: Instituto de Estadística de la Comunidad de Madrid