

Boletín de Población Activa Población Extranjera

Primer Trimestre de 2018

Edición: Abril 2018



Comunidad
de Madrid

Índice

Datos poblacionales

Comunidad de Madrid

PCM1	Población de 16 y más años por nacionalidad. Comunidad de Madrid
PCM2	Activos por nacionalidad. Comunidad de Madrid
PCM3	Ocupados por nacionalidad. Comunidad de Madrid
PCM4	Parados por nacionalidad. Comunidad de Madrid
PCM5	Población de 16 y más años de nacionalidad extranjera por nacionalidad agregada. Comunidad de Madrid
PCM6	Activos de nacionalidad extranjera por nacionalidad agregada. Comunidad de Madrid
PCM7	Ocupados de nacionalidad extranjera por nacionalidad agregada. Comunidad de Madrid
PCM8	Parados de nacionalidad extranjera por nacionalidad agregada. Comunidad de Madrid
PCM9	Población de 16 y más años de nacionalidad extranjera por los principales países ^(*) . Comunidad de Madrid
PCM10	Activos de nacionalidad extranjera por los principales países ^(*) . Comunidad de Madrid

España

PESP1	Población de 16 y más años por nacionalidad. España
PESP2	Activos por nacionalidad. España
PESP3	Ocupados por nacionalidad. España
PESP4	Parados por nacionalidad. España
PESP5	Población de 16 y más años de nacionalidad extranjera por nacionalidad agregada. España
PESP6	Activos de nacionalidad extranjera por nacionalidad agregada. España
PESP7	Ocupados de nacionalidad extranjera por nacionalidad agregada. España.
PESP8	Parados de nacionalidad extranjera por nacionalidad agregada. España.

Tasas

Comunidad de Madrid

TCM1	Tasas de actividad, ocupación y paro por nacionalidad. Comunidad de Madrid
TCM2	Tasa de actividad en la población extranjera por nacionalidad agregada. Comunidad de Madrid
TCM3	Tasa de ocupación en la población extranjera por nacionalidad agregada. Comunidad de Madrid.
TCM4	Tasa de paro en la población extranjera por nacionalidad agregada. Comunidad de Madrid.
TCM5	Tasa de actividad en la población extranjera por los principales países ^(*) . Comunidad de Madrid.

España

TESP1	Tasas de actividad, ocupación y paro por nacionalidad. España
TESP2	Tasa de actividad en población extranjera por nacionalidad agregada. España
TESP3	Tasa de ocupación en la población extranjera por nacionalidad agregada. España
TESP4	Tasa de paro de la población extranjera por nacionalidad agregada. España

Series

Comunidad de Madrid

SCM1	Tasa de actividad por trimestre según nacionalidad. Comunidad de Madrid
SCM2	Tasa de paro por trimestre según nacionalidad. Comunidad de Madrid

España

SESP1	Tasa de actividad por trimestre según nacionalidad. España
SESP2	Tasa de paro por trimestre según nacionalidad. España

(*) Países con mayor aportación de población a la Comunidad de Madrid

Boletín EPA. Población extranjera. Primer Trimestre 2018

Población de 16 y más años por nacionalidad. Comunidad de Madrid

Miles de personas

	1º.Trimestre 2017	4º.Trimestre 2017	1º.Trimestre 2018	Diferencia intertrimestral	Diferencia interanual
Total	5.314,59	5.359,05	5.382,18	23,1	67,6
Española	4.711,14	4.749,19	4.763,93	14,7	52,8
Extranjera	603,46	609,87	618,25	8,4	14,8

Fuente: Instituto de Estadística de la Comunidad de Madrid

Boletín EPA. Población extranjera. Primer Trimestre 2018

Activos por nacionalidad. Comunidad de Madrid

Miles de personas

	1º.Trimestre 2017	4º.Trimestre 2017	1º.Trimestre 2018	Diferencia intertrimestral	Diferencia interanual
Total	3.330,75	3.393,53	3.405,12	11,6	74,4
Española	2.845,23	2.901,77	2.892,59	-9,2	47,4
Extranjera	485,52	491,76	512,52	20,8	27,0

Fuente: Instituto de Estadística de la Comunidad de Madrid

Boletín EPA. Población extranjera. Primer Trimestre 2018

Ocupados por nacionalidad. Comunidad de Madrid

Miles de personas

	1º.Trimestre 2017	4º.Trimestre 2017	1º.Trimestre 2018	Diferencia intertrimestral	Diferencia interanual
Total	2.856,65	2.927,00	2.948,93	21,9	92,3
Española	2.478,98	2.540,60	2.542,45	1,9	63,5
Extranjera	377,67	386,40	406,48	20,1	28,8

Fuente: Instituto de Estadística de la Comunidad de Madrid

Boletín EPA. Población extranjera. Primer Trimestre 2018

Parados por nacionalidad. Comunidad de Madrid

Miles de personas

	1º.Trimestre 2017	4º.Trimestre 2017	1º.Trimestre 2018	Diferencia intertrimestral	Diferencia interanual
Total	474,10	466,54	456,19	-10,3	-17,9
Española	366,25	361,18	350,14	-11,0	-16,1
Extranjera	107,86	105,36	106,05	0,7	-1,8

Fuente: Instituto de Estadística de la Comunidad de Madrid

Boletín EPA. Población extranjera. Primer Trimestre 2018

Población de 16 y más años de nacionalidad extranjera por nacionalidad agregada Comunidad de Madrid

Miles de personas

	1º.Trimestre 2017	4º.Trimestre 2017	1º.Trimestre 2018	Diferencia intertrimestral	Diferencia interanual
Total	603,46	609,87	618,25	8,4	14,8
UE-15	73,01	55,94	53,82	-2,1	-19,2
UE-25 (menos UE-15)	14,19	22,29	18,14	-4,2	3,9
UE-27 (menos UE-25)	112,76	146,36	162,88	16,5	50,1
Resto de Europa	35,15	49,45	42,70	-6,7	7,6
Magreb	64,17	57,71	52,13	-5,6	-12,0
Resto de África	9,25	11,23	14,86	3,6	5,6
Sudamérica	209,40	190,82	190,81	0,0	-18,6
Resto de América	51,76	49,92	58,52	8,6	6,8
Asia	33,77	26,15	24,39	-1,8	-9,4

Fuente: Instituto de Estadística de la Comunidad de Madrid

Boletín EPA. Población extranjera. Primer Trimestre 2018

Activos de nacionalidad extranjera por nacionalidad agregada. Comunidad de Madrid

Miles de personas

	1º.Trimestre 2017	4º.Trimestre 2017	1º.Trimestre 2018	Diferencia intertrimestral	Diferencia interanual
Total	485,52	491,76	512,52	20,8	27,0
UE-15	52,83	44,99	45,49	0,5	-7,3
UE-25 (menos UE-15)	12,56	17,10	14,50	-2,6	1,9
UE-27 (menos UE-25)	97,83	126,51	145,20	18,7	47,4
Resto de Europa	31,90	41,61	32,25	-9,4	0,3
Magreb	46,70	41,78	35,93	-5,8	-10,8
Resto de África	7,83	7,21	10,67	3,5	2,8
Sudamérica	167,24	156,26	163,28	7,0	-4,0
Resto de América	39,56	37,39	46,06	8,7	6,5
Asia	29,07	18,92	19,14	0,2	-9,9

Fuente: Instituto de Estadística de la Comunidad de Madrid

Boletín EPA. Población extranjera. Primer Trimestre 2018

Ocupados de nacionalidad extranjera por nacionalidad agregada. Comunidad de Madrid

Miles de personas

	1º.Trimestre 2017	4º.Trimestre 2017	1º.Trimestre 2018	Diferencia intertrimestral	Diferencia interanual
Total	377,67	386,40	406,48	20,1	28,8
UE-15	49,61	39,63	38,89	-0,7	-10,7
UE-25 (menos UE-15)	8,50	11,95	12,42	0,5	3,9
UE-27 (menos UE-25)	80,22	106,66	120,52	13,9	40,3
Resto de Europa	23,37	34,17	28,82	-5,4	5,4
Magreb	24,25	25,44	24,32	-1,1	0,1
Resto de África	5,07	3,69	6,74	3,0	1,7
Sudamérica	132,32	119,26	124,86	5,6	-7,5
Resto de América	26,94	26,68	30,77	4,1	3,8
Asia	27,37	18,92	19,14	0,2	-8,2

Fuente: Instituto de Estadística de la Comunidad de Madrid

Boletín EPA. Población extranjera. Primer Trimestre 2018

Parados de nacionalidad extranjera por nacionalidad agregada. Comunidad de Madrid

Miles de personas

	1º.Trimestre 2017	4º.Trimestre 2017	1º.Trimestre 2018	Diferencia intertrimestral	Diferencia interanual
Total	107,86	105,36	106,05	0,7	-1,8
UE-15	3,22	5,36	6,60	1,2	3,4
UE-25 (menos UE-15)	4,06	5,14	2,08	-3,1	-2,0
UE-27 (menos UE-25)	17,61	19,84	24,68	4,8	7,1
Resto de Europa	8,53	7,44	3,43	-4,0	-5,1
Magreb	22,45	16,34	11,62	-4,7	-10,8
Resto de África	2,76	3,52	3,94	0,4	1,2
Sudamérica	34,91	37,00	38,42	1,4	3,5
Resto de América	12,62	10,71	15,29	4,6	2,7
Asia	1,70	0	0	0,0	-1,7

Fuente: Instituto de Estadística de la Comunidad de Madrid

Boletín EPA. Población extranjera. Primer Trimestre 2018

Población de 16 y más años de nacionalidad extranjera por los principales países⁽¹⁾ Comunidad de Madrid

Miles de personas

	1º.Trimestre 2017	4º.Trimestre 2017	1º.Trimestre 2018	Diferencia intertrimestral	Diferencia interanual
Total	603,46	609,87	618,25	8,4	14,8
Rumanía	93,74	124,98	143,07	18,1	49,3
Marruecos	63,52	55,64	50,18	-5,5	-13,3
Ecuador	41,63	33,27	39,55	6,3	-2,1
Colombia	39,30	40,78	30,61	-10,2	-8,7
Perú	28,14	30,25	29,96	-0,3	1,8
Ucrania	19,32	35,44	29,83	-5,6	10,5
Paraguay	20,08	31,73	28,94	-2,8	8,9
Venezuela	21,99	21,08	24,84	3,8	2,8
República Dominicana	25,15	17,83	22,45	4,6	-2,7
Bolivia	31,25	18,63	20,04	1,4	-11,2

(1) Países con mayor aportación de población a la Comunidad de Madrid

Fuente: Instituto de Estadística de la Comunidad de Madrid

Boletín EPA. Población extranjera. Primer Trimestre 2018

Activos de nacionalidad extranjera por los principales países⁽¹⁾. Comunidad de Madrid

Miles de personas

	1º.Trimestre 2017	4º.Trimestre 2017	1º.Trimestre 2018	Diferencia intertrimestral	Diferencia interanual
Total	485,52	491,76	512,52	20,8	27,0
Rumanía	80,92	110,24	127,25	17,0	46,3
Marruecos	46,05	39,71	34,83	-4,9	-11,2
Ecuador	35,36	29,20	37,30	8,1	1,9
Colombia	29,50	32,50	28,16	-4,3	-1,3
Perú	24,34	25,47	24,80	-0,7	0,5
Ucrania	16,82	31,80	23,37	-8,4	6,5
Paraguay	15,60	25,42	26,80	1,4	11,2
Venezuela	19,62	15,80	19,46	3,7	-0,2
República Dominicana	21,05	15,52	20,21	4,7	-0,8
Bolivia	21,67	15,58	13,63	-2,0	-8,0

(1) Países con mayor aportación de población a la Comunidad de Madrid

Boletín EPA. Población extranjera. Primer Trimestre 2018

Población de 16 y más años por nacionalidad. España

Miles de personas

	1º.Trimestre 2017	4º.Trimestre 2017	1º.Trimestre 2018	Diferencia intertrimestral	Diferencia interanual
Total	38.607,98	38.716,58	38.779,83	63,3	171,8
Española	34.891,88	34.916,99	34.932,46	15,5	40,6
Extranjera	3.716,10	3.799,60	3.847,37	47,8	131,3

Fuente: Instituto de Estadística de la Comunidad de Madrid

Boletín EPA. Población extranjera. Primer Trimestre 2018

Activos por nacionalidad. España

Miles de personas

	1º.Trimestre 2017	4º.Trimestre 2017	1º.Trimestre 2018	Diferencia intertrimestral	Diferencia interanual
Total	22.693,29	22.765,03	22.670,28	-94,7	-23,0
Española	19.999,08	19.984,03	19.907,67	-76,4	-91,4
Extranjera	2.694,22	2.781,00	2.762,62	-18,4	68,4

Fuente: Instituto de Estadística de la Comunidad de Madrid

Boletín EPA. Población extranjera. Primer Trimestre 2018

Ocupados por nacionalidad. España

Miles de personas

	1º.Trimestre 2017	4º.Trimestre 2017	1º.Trimestre 2018	Diferencia intertrimestral	Diferencia interanual
Total	18.438,26	18.998,35	18.874,21	-124,1	435,9
Española	16.430,02	16.872,72	16.782,43	-90,3	352,4
Extranjera	2.008,25	2.125,63	2.091,78	-33,9	83,5

Fuente: Instituto de Estadística de la Comunidad de Madrid

Boletín EPA. Población extranjera. Primer Trimestre 2018

Parados por nacionalidad. España

Miles de personas

	1º.Trimestre 2017	4º.Trimestre 2017	1º.Trimestre 2018	Diferencia intertrimestral	Diferencia interanual
Total	4.255,03	3.766,67	3.796,08	29,4	-458,9
Española	3.569,06	3.111,31	3.125,24	13,9	-443,8
Extranjera	685,97	655,36	670,84	15,5	-15,1

Fuente: Instituto de Estadística de la Comunidad de Madrid

Boletín EPA. Población extranjera. Primer Trimestre 2018

Población de 16 y más años de nacionalidad extranjera por nacionalidad agregada. España

Miles de personas

	1º.Trimestre 2017	4º.Trimestre 2017	1º.Trimestre 2018	Diferencia intertrimestral	Diferencia interanual
Total	3.716,10	3.799,60	3.847,37	47,8	131,3
UE-15	658,63	631,11	654,23	23,1	-4,4
UE-25 (menos UE-15)	86,21	74,32	74,73	0,4	-11,5
UE-27 (menos UE-25)	670,69	728,25	744,66	16,4	74,0
Resto de Europa	174,14	212,02	208,11	-3,9	34,0
África	825,33	758,99	782,37	23,4	-43,0
Sudamérica	856,15	907,44	887,03	-20,4	30,9
Resto de América	199,72	220,94	228,36	7,4	28,6
Asia	242,58	265,00	263,84	-1,2	21,3
Oceanía	1,85	0,67	4,05	3,4	2,2
Apatridas	0,80	0,86	0	-0,9	-0,8

Fuente: Instituto de Estadística de la Comunidad de Madrid

Boletín EPA. Población extranjera. Primer Trimestre 2018

Activos de nacionalidad extranjera por nacionalidad agregada. España

Miles de personas

	1º.Trimestre 2017	4º.Trimestre 2017	1º.Trimestre 2018	Diferencia intertrimestral	Diferencia interanual
Total	2.694,22	2.781,00	2.762,62	-18,4	68,4
UE-15	371,18	367,82	372,90	5,1	1,7
UE-25 (menos UE-15)	72,53	59,60	60,24	0,6	-12,3
UE-27 (menos UE-25)	545,26	592,14	595,72	3,6	50,5
Resto de Europa	131,62	155,86	151,78	-4,1	20,2
África	566,55	527,88	530,43	2,6	-36,1
Sudamérica	678,70	718,22	685,94	-32,3	7,2
Resto de América	147,47	170,14	176,25	6,1	28,8
Asia	179,88	188,07	186,50	-1,6	6,6
Oceanía	0,47	0,67	2,85	2,2	2,4
Apatridas	0,55	0,60	0		

Fuente: Instituto de Estadística de la Comunidad de Madrid

Boletín EPA. Población extranjera. Primer Trimestre 2018

Ocupados de nacionalidad extranjera por nacionalidad agregada. España

Miles de personas

	1º.Trimestre 2017	4º.Trimestre 2017	1º.Trimestre 2018	Diferencia intertrimestral	Diferencia interanual
Total	2.008,25	2.125,63	2.091,78	-33,9	83,5
UE-15	320,24	316,98	316,38	-0,6	-3,9
UE-25 (menos UE-15)	52,64	47,49	50,40	2,9	-2,2
UE-27 (menos UE-25)	413,58	455,13	459,38	4,2	45,8
Resto de Europa	98,00	124,44	123,13	-1,3	25,1
África	341,01	331,06	335,56	4,5	-5,4
Sudamérica	509,29	553,30	512,09	-41,2	2,8
Resto de América	110,30	132,12	126,12	-6,0	15,8
Asia	162,70	164,44	165,86	1,4	3,2
Oceanía	0,47	0,67	2,85	2,2	2,4

Fuente: Instituto de Estadística de la Comunidad de Madrid

Boletín EPA. Población extranjera. Primer Trimestre 2018

Parados de nacionalidad extranjera por nacionalidad agregada. España

Miles de personas

	1º.Trimestre 2017	4º.Trimestre 2017	1º.Trimestre 2018	Diferencia intertrimestral	Diferencia interanual
Total	685,97	655,36	670,84	15,5	-15,1
UE-15	50,94	50,84	56,52	5,7	5,6
UE-25 (menos UE-15)	19,89	12,11	9,84	-2,3	-10,0
UE-27 (menos UE-25)	131,68	137,01	136,34	-0,7	4,7
Resto de Europa	33,62	31,42	28,65	-2,8	-5,0
África	225,54	196,81	194,87	-1,9	-30,7
Sudamérica	169,41	164,92	173,85	8,9	4,4
Resto de América	37,17	38,02	50,13	12,1	13,0
Asia	17,17	23,62	20,64	-3,0	3,5
Apatridas	0,55	0,60	0	-0,6	-0,6

Fuente: Instituto de Estadística de la Comunidad de Madrid

Boletín EPA. Población extranjera. Primer Trimestre 2018

Tasas de actividad, ocupación y paro por nacionalidad. Comunidad de Madrid

Porcentaje

	1º.Trimestre 2017	4º.Trimestre 2017	1º.Trimestre 2018	Diferencia intertrimestral	Diferencia interanual
Tasa de actividad					
Total	62,67	63,32	63,27	-0,06	0,59
Española	60,39	61,10	60,72	-0,38	0,32
Extranjera	80,46	80,63	82,90	2,26	2,44
Tasa de ocupación					
Total	53,75	54,62	54,79	0,17	1,04
Española	52,62	53,50	53,37	-0,13	0,75
Extranjera	62,58	63,36	65,75	2,39	3,16
Tasa de paro					
Total	14,23	13,75	13,40	-0,35	-0,84
Española	12,87	12,45	12,10	-0,34	-0,77
Extranjera	22,21	21,43	20,69	-0,73	-1,52

Fuente: Instituto de Estadística de la Comunidad de Madrid

Boletín EPA. Población extranjera. Primer Trimestre 2018

Tasa de actividad en la población extranjera por nacionalidad agregada. Comunidad de Madrid

Porcentaje

	1º.Trimestre 2017	4º.Trimestre 2017	1º.Trimestre 2018	Diferencia intertrimestral	Diferencia interanual
Total	80,46	80,63	82,90	2,26	2,44
UE-15	72,35	80,42	84,51	4,10	12,16
UE-25 (menos UE-15)	88,53	76,70	79,96	3,26	-8,57
UE-27 (menos UE-25)	86,76	86,44	89,14	2,71	2,38
Resto de Europa	90,77	84,15	75,53	-8,63	-15,24
Magreb	72,78	72,40	68,92	-3,48	-3,86
Resto de África	84,67	64,26	71,82	7,56	-12,85
Sudamérica	79,87	81,89	85,57	3,69	5,70
Resto de América	76,43	74,89	78,71	3,83	2,28
Asia	86,07	72,36	78,50	6,14	-7,57

Fuente: Instituto de Estadística de la Comunidad de Madrid

Boletín EPA. Población extranjera. Primer Trimestre 2018

Tasa de ocupación en la población extranjera por nacionalidad agregada. Comunidad de Madrid

Porcentaje

	1º.Trimestre 2017	4º.Trimestre 2017	1º.Trimestre 2018	Diferencia intertrimestral	Diferencia interanual
Total	62,58	63,36	65,75	2,39	3,16
UE-15	67,94	70,83	72,26	1,42	4,31
UE-25 (menos UE-15)	59,90	53,62	68,46	14,84	8,56
UE-27 (menos UE-25)	71,14	72,88	73,99	1,11	2,85
Resto de Europa	66,50	69,11	67,50	-1,61	1,00
Magreb	37,80	44,08	46,64	2,56	8,85
Resto de África	54,82	32,88	45,33	12,45	-9,49
Sudamérica	63,19	62,50	65,44	2,94	2,24
Resto de América	52,05	53,44	52,58	-0,86	0,53
Asia	81,05	72,36	78,50	6,14	-2,55

Fuente: Instituto de Estadística de la Comunidad de Madrid

Boletín EPA. Población extranjera. Primer Trimestre 2018

Tasa de paro en la población extranjera por nacionalidad agregada. Comunidad de Madrid

Porcentaje

	1º.Trimestre 2017	4º.Trimestre 2017	1º.Trimestre 2018	Diferencia intertrimestral	Diferencia interanual
Total	22,21	21,43	20,69	-0,73	-1,52
UE-15	6,10	11,92	14,50	2,59	8,41
UE-25 (menos UE-15)	32,33	30,09	14,37	-15,72	-17,96
UE-27 (menos UE-25)	18,00	15,69	17,00	1,31	-1,00
Resto de Europa	26,73	17,88	10,63	-7,25	-16,10
Magreb	48,07	39,12	32,33	-6,79	-15,74
Resto de África	35,25	48,83	36,88	-11,95	1,63
Sudamérica	20,88	23,68	23,53	-0,15	2,65
Resto de América	31,90	28,63	33,20	4,57	1,30
Asia	5,83	0,00	0,00	0,00	-5,83

Fuente: Instituto de Estadística de la Comunidad de Madrid

Boletín EPA. Población extranjera. Primer Trimestre 2018

Tasa de actividad en la población extranjera por los principales países⁽¹⁾

Comunidad de Madrid

Porcentaje

	1º.Trimestre 2017	4º.Trimestre 2017	1º.Trimestre 2018	Diferencia intertrimestral	Diferencia interanual
Total	80,46	80,63	82,90	2,26	2,44
Rumanía	86,32	88,21	88,94	0,74	2,62
Marruecos	72,50	71,38	69,41	-1,97	-3,09
Ecuador	84,93	87,76	94,32	6,56	9,39
Colombia	75,08	79,69	91,97	12,28	16,89
Perú	86,50	84,17	82,77	-1,40	-3,73
Ucrania	87,03	89,72	78,35	-11,37	-8,68
Paraguay	77,71	80,11	92,60	12,49	14,89
Venezuela	89,19	74,95	78,34	3,39	-10,85
República Dominicana	76,20	87,01	90,05	3,04	13,85
Bolivia	69,34	83,62	68,01	-15,61	-1,34

(1) Países con mayor aportación de población a la Comunidad de Madrid

Fuente: Instituto de Estadística de la Comunidad de Madrid

Boletín EPA. Población extranjera. Primer Trimestre 2018

Tasas de actividad, ocupación y paro por nacionalidad. España

Porcentaje

	1º. Trimestre 2017	4º. Trimestre 2017	1º. Trimestre 2018	Diferencia intertrimestral	Diferencia interanual
Tasa de actividad					
Total	58,78	58,80	58,46	-0,34	-0,32
Española	57,32	57,23	56,99	-0,24	-0,33
Extranjera	72,50	73,19	71,81	-1,39	-0,70
Tasa de ocupación					
Total	47,76	49,07	48,67	-0,40	0,91
Española	47,09	48,32	48,04	-0,28	0,95
Extranjera	54,04	55,94	54,37	-1,57	0,33
Tasa de paro					
Total	18,75	16,55	16,74	0,20	-2,01
Española	17,85	15,57	15,70	0,13	-2,15
Extranjera	25,46	23,57	24,28	0,72	-1,18

Fuente: Instituto de Estadística de la Comunidad de Madrid

Boletín EPA. Población extranjera. Primer Trimestre 2018

Tasa de actividad en población extranjera por nacionalidad agregada. España

Porcentaje

	1º.Trimestre 2017	4º.Trimestre 2017	1º.Trimestre 2018	Diferencia intertrimestral	Diferencia interanual
Total	72,50	73,19	71,81	-1,39	-0,70
UE-15	56,36	58,28	57,00	-1,28	0,64
UE-25 (menos UE-15)	84,13	80,19	80,62	0,42	-3,51
UE-27 (menos UE-25)	81,30	81,31	80,00	-1,31	-1,30
Resto de Europa	75,59	73,51	72,93	-0,58	-2,65
África	68,64	69,55	67,80	-1,75	-0,85
Sudamérica	79,27	79,15	77,33	-1,82	-1,94
Resto de América	73,84	77,01	77,18	0,17	3,34
Asia	74,15	70,97	70,69	-0,28	-3,47
Oceanía	25,62	100,00	70,41	-29,59	44,79

Fuente: Instituto de Estadística de la Comunidad de Madrid

Boletín EPA. Población extranjera. Primer Trimestre 2018

Tasa de paro de la población extranjera por nacionalidad agregada. España

Porcentaje

	1º.Trimestre 2017	4º.Trimestre 2017	1º.Trimestre 2018	Diferencia intertrimestral	Diferencia interanual
Total	25,46	23,57	24,28	0,72	-1,18
UE-15	13,72	13,82	15,16	1,33	1,43
UE-25 (menos UE-15)	27,42	20,32	16,33	-3,99	-11,08
UE-27 (menos UE-25)	24,15	23,14	22,89	-0,25	-1,26
Resto de Europa	25,54	20,16	18,88	-1,28	-6,67
África	39,81	37,28	36,74	-0,55	-3,07
Sudamérica	24,96	22,96	25,35	2,38	0,38
Resto de América	25,20	22,35	28,44	6,09	3,24
Asia	9,55	12,56	11,07	-1,50	1,52

Fuente: Instituto de Estadística de la Comunidad de Madrid

Boletín EPA. Población extranjera. Primer Trimestre 2018

Tasa de ocupación en la población extranjera por nacionalidad agregada. España

Porcentaje

	1º.Trimestre 2017	4º.Trimestre 2017	1º.Trimestre 2018	Diferencia intertrimestral	Diferencia interanual
Total	54,04	55,94	54,37	-1,57	0,33
UE-15	48,62	50,23	48,36	-1,87	-0,26
UE-25 (menos UE-15)	61,06	63,90	67,45	3,55	6,39
UE-27 (menos UE-25)	61,66	62,50	61,69	-0,81	0,03
Resto de Europa	56,28	58,69	59,17	0,48	2,89
África	41,32	43,62	42,89	-0,73	1,57
Sudamérica	59,49	60,97	57,73	-3,24	-1,76
Resto de América	55,23	59,80	55,23	-4,57	0,00
Asia	67,07	62,05	62,86	0,81	-4,21
Oceanía	25,62	100,00	70,41	-29,59	44,79

Fuente: Instituto de Estadística de la Comunidad de Madrid

Boletín EPA. Población extranjera. Primer Trimestre 2018

Tasa de actividad por trimestre según nacionalidad. Comunidad de Madrid

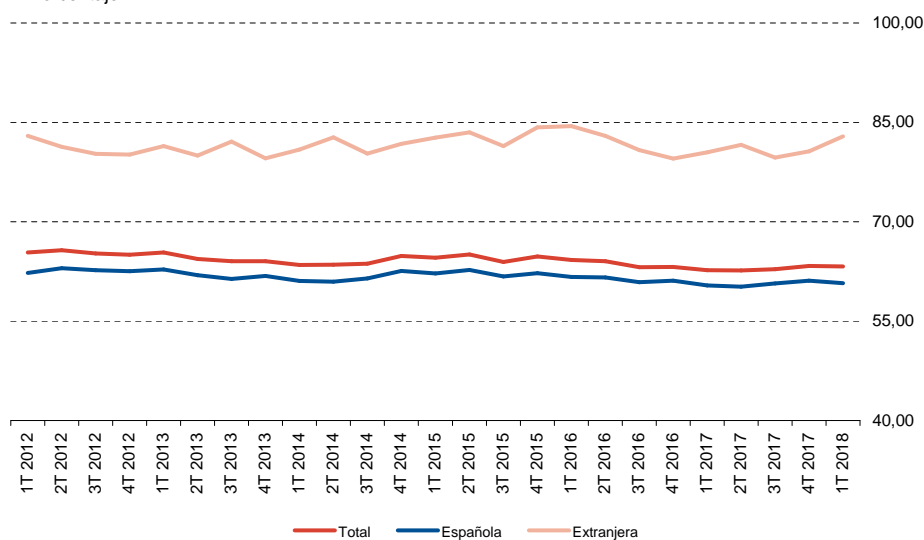
Porcentaje

	Total	Española	Extranjera
1T 2012	65,37	62,27	82,96
2T 2012	65,69	63,00	81,30
3T 2012	65,21	62,68	80,24
4T 2012	65,03	62,53	80,15
1T 2013	65,38	62,79	81,43
2T 2013	64,38	61,95	79,98
3T 2013	64,04	61,38	82,08
4T 2013	64,05	61,84	79,59
1T 2014	63,47	61,08	80,91
2T 2014	63,50	60,94	82,72
3T 2014	63,65	61,46	80,29
4T 2014	64,82	62,58	81,77
1T 2015	64,56	62,21	82,69
2T 2015	65,06	62,72	83,51
3T 2015	63,93	61,75	81,43
4T 2015	64,75	62,25	84,23
1T 2016	64,24	61,66	84,42
2T 2016	64,03	61,60	82,97
3T 2016	63,15	60,89	80,80
4T 2016	63,18	61,10	79,53
1T 2017	62,67	60,39	80,46
2T 2017	62,64	60,20	81,61
3T 2017	62,85	60,68	79,70
4T 2017	63,32	61,10	80,63
1T 2018	63,27	60,72	82,90

Fuente: Instituto de Estadística de la Comunidad de Madrid

Tasa de actividad por trimestre según nacionalidad

Porcentaje



Fuente: Instituto de Estadística de la Comunidad de Madrid

Boletín EPA. Población extranjera. Primer Trimestre 2018

Tasa de paro por trimestre según nacionalidad. Comunidad de Madrid

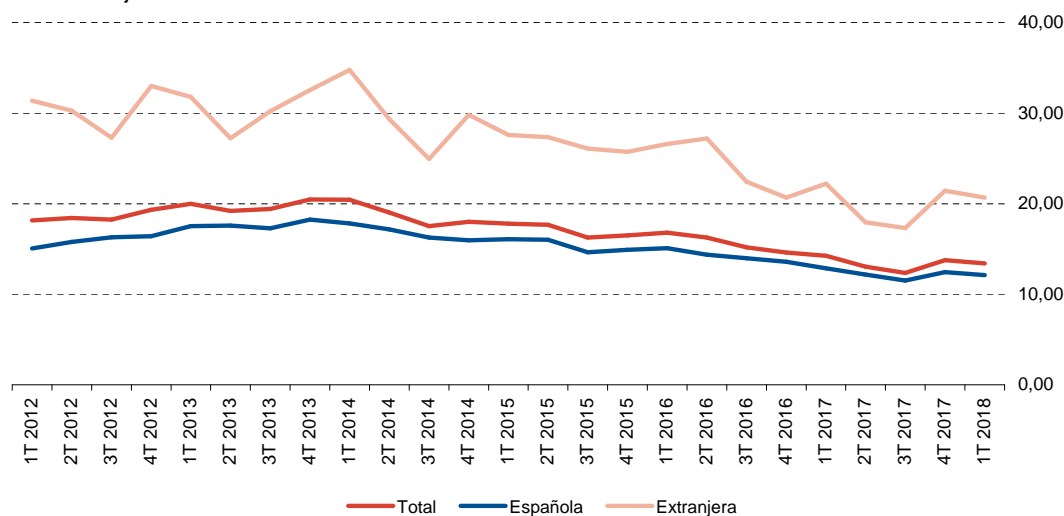
Porcentaje

	Total	Española	Extranjera
1T 2012	18,15	15,05	31,37
2T 2012	18,42	15,78	30,27
3T 2012	18,23	16,28	27,29
4T 2012	19,32	16,42	33,01
1T 2013	19,99	17,52	31,79
2T 2013	19,20	17,59	27,23
3T 2013	19,41	17,28	30,19
4T 2013	20,45	18,23	32,54
1T 2014	20,45	17,83	34,77
2T 2014	19,03	17,17	29,34
3T 2014	17,53	16,25	24,95
4T 2014	18,00	15,97	29,80
1T 2015	17,79	16,09	27,60
2T 2015	17,66	16,03	27,36
3T 2015	16,27	14,65	26,08
4T 2015	16,51	14,91	25,71
1T 2016	16,81	15,10	26,60
2T 2016	16,25	14,36	27,21
3T 2016	15,19	13,96	22,42
4T 2016	14,60	13,59	20,69
1T 2017	14,23	12,87	22,21
2T 2017	13,04	12,18	17,95
3T 2017	12,35	11,52	17,31
4T 2017	13,75	12,45	21,43
1T 2018	13,40	12,10	20,69

Fuente: Instituto de Estadística de la Comunidad de Madrid

Tasa de paro por trimestre según nacionalidad

Porcentaje



Fuente: Instituto de Estadística de la Comunidad de Madrid

Boletín EPA. Población extranjera. Primer Trimestre 2018

Tasa de actividad por trimestre según nacionalidad. España

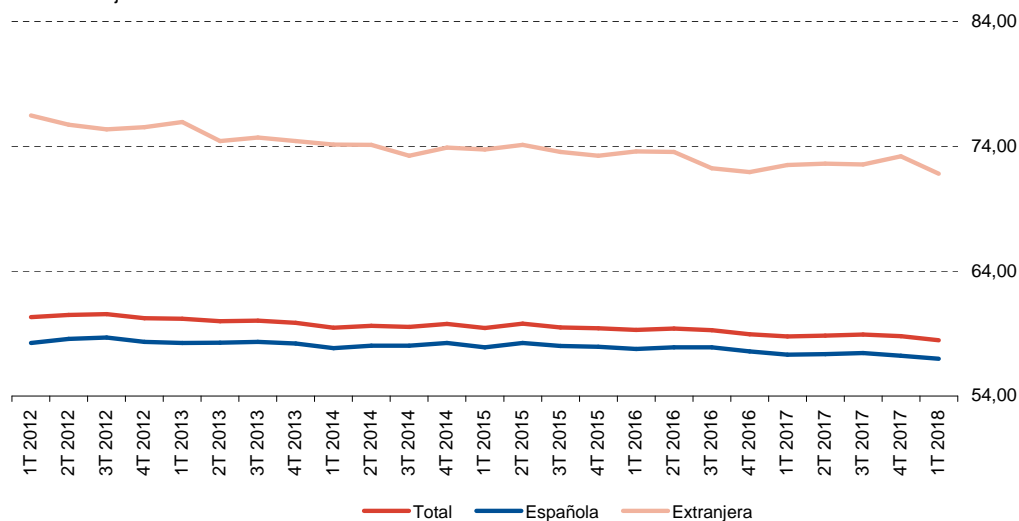
Porcentaje

	Total	Española	Extranjera
1T 2012	60,31	58,25	76,46
2T 2012	60,50	58,58	75,73
3T 2012	60,55	58,69	75,35
4T 2012	60,23	58,33	75,51
1T 2013	60,18	58,24	75,93
2T 2013	60,00	58,27	74,41
3T 2013	60,04	58,33	74,70
4T 2013	59,86	58,20	74,41
1T 2014	59,46	57,84	74,13
2T 2014	59,63	58,04	74,10
3T 2014	59,53	58,02	73,24
4T 2014	59,77	58,24	73,89
1T 2015	59,45	57,91	73,74
2T 2015	59,79	58,25	74,10
3T 2015	59,50	58,00	73,55
4T 2015	59,43	57,95	73,24
1T 2016	59,29	57,76	73,58
2T 2016	59,41	57,90	73,54
3T 2016	59,28	57,90	72,23
4T 2016	58,95	57,57	71,94
1T 2017	58,78	57,32	72,50
2T 2017	58,84	57,36	72,60
3T 2017	58,92	57,45	72,53
4T 2017	58,80	57,23	73,19
1T 2018	58,46	56,99	71,81

Fuente: Instituto de Estadística de la Comunidad de Madrid

Tasa de actividad por trimestre según nacionalidad

Porcentaje



Fuente: Instituto de Estadística de la Comunidad de Madrid

Boletín EPA. Población extranjera. Primer Trimestre 2018

Tasa de paro por trimestre según nacionalidad. España

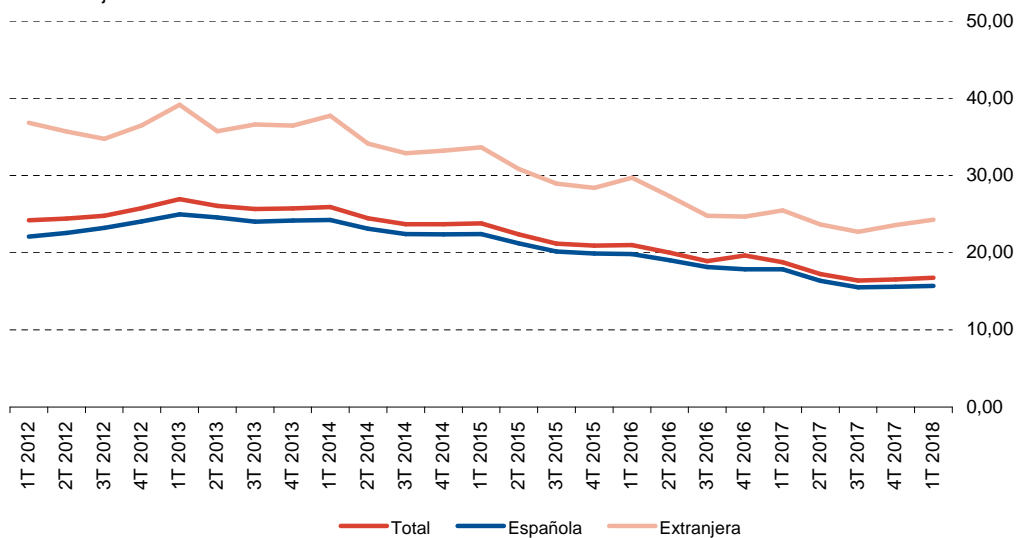
Porcentaje

	Total	Española	Extranjera
1T 2012	24,19	22,07	36,81
2T 2012	24,40	22,55	35,70
3T 2012	24,79	23,19	34,73
4T 2012	25,77	24,05	36,51
1T 2013	26,94	24,98	39,16
2T 2013	26,06	24,58	35,74
3T 2013	25,65	24,01	36,61
4T 2013	25,73	24,17	36,45
1T 2014	25,93	24,25	37,72
2T 2014	24,47	23,11	34,14
3T 2014	23,67	22,40	32,87
4T 2014	23,70	22,39	33,22
1T 2015	23,78	22,42	33,65
2T 2015	22,37	21,22	30,84
3T 2015	21,18	20,13	28,94
4T 2015	20,90	19,89	28,38
1T 2016	21,00	19,81	29,72
2T 2016	20,00	19,01	27,31
3T 2016	18,91	18,13	24,78
4T 2016	19,63	17,83	24,66
1T 2017	18,75	17,85	25,46
2T 2017	17,22	16,35	23,65
3T 2017	16,38	15,52	22,70
4T 2017	16,55	15,57	23,57
1T 2018	16,74	15,70	24,28

Fuente: Instituto de Estadística de la Comunidad de Madrid

Tasa de paro por trimestre según nacionalidad

Porcentaje



Fuente: Instituto de Estadística de la Comunidad de Madrid



**Comunidad
de Madrid**

Dirección General de Economía,
Estadística y Competitividad
CONSEJERÍA DE ECONOMÍA,
EMPLEO Y HACIENDA