

Boletín de Población Activa Población Extranjera

GY[i bXc Trimestre de 2015

Índice

Datos poblacionales

Comunidad de Madrid

PCM1	Población de 16 y más años por nacionalidad. Comunidad de Madrid
PCM2	Activos por nacionalidad. Comunidad de Madrid
PCM3	Ocupados por nacionalidad. Comunidad de Madrid
PCM4	Parados por nacionalidad. Comunidad de Madrid
PCM5	Población de 16 y más años de nacionalidad extranjera por nacionalidad agregada. Comunidad de Madrid
PCM6	Activos de nacionalidad extranjera por nacionalidad agregada. Comunidad de Madrid
PCM7	Ocupados de nacionalidad extranjera por nacionalidad agregada. Comunidad de Madrid
PCM8	Parados de nacionalidad extranjera por nacionalidad agregada. Comunidad de Madrid
PCM9	Población de 16 y más años de nacionalidad extranjera por los principales países ^(*) . Comunidad de Madrid
PCM10	Activos de nacionalidad extranjera por los principales países ^(*) . Comunidad de Madrid

España

PESP1	Población de 16 y más años por nacionalidad. España
PESP2	Activos por nacionalidad. España
PESP3	Ocupados por nacionalidad. España
PESP4	Parados por nacionalidad. España
PESP5	Población de 16 y más años de nacionalidad extranjera por nacionalidad agregada. España
PESP6	Activos de nacionalidad extranjera por nacionalidad agregada. España
PESP7	Ocupados de nacionalidad extranjera por nacionalidad agregada. España.
PESP8	Parados de nacionalidad extranjera por nacionalidad agregada. España.

Tasas

Comunidad de Madrid

TCM1	Tasas de actividad, ocupación y paro por nacionalidad. Comunidad de Madrid
TCM2	Tasa de actividad en la población extranjera por nacionalidad agregada. Comunidad de Madrid
TCM3	Tasa de ocupación en la población extranjera por nacionalidad agregada. Comunidad de Madrid.
TCM4	Tasa de paro en la población extranjera por nacionalidad agregada. Comunidad de Madrid.
TCM5	Tasa de actividad en la población extranjera por los principales países ^(*) . Comunidad de Madrid.

España

TESP1	Tasas de actividad, ocupación y paro por nacionalidad. España
TESP2	Tasa de actividad en población extranjera por nacionalidad agregada. España
TESP3	Tasa de ocupación en la población extranjera por nacionalidad agregada. España
TESP4	Tasa de paro de la población extranjera por nacionalidad agregada. España

Series

Comunidad de Madrid

SCM1	Tasa de actividad por trimestre según nacionalidad. Comunidad de Madrid
SCM2	Tasa de paro por trimestre según nacionalidad. Comunidad de Madrid

España

SESP1	Tasa de actividad por trimestre según nacionalidad. España
SESP2	Tasa de paro por trimestre según nacionalidad. España

(*) Países con mayor aportación de población a la Comunidad de Madrid

Boletín EPA. Población extranjera. Segundo Trimestre 2015

Población de 16 y más años por nacionalidad. Comunidad de Madrid

Miles de personas

	2º. Trimestre 2014	1er. Trimestre 2015	2º. Trimestre 2015	Diferencia intertrimestral	Diferencia interanual
Total	5.228,92	5.249,80	5.242,76	-7,0	13,8
Española	4.615,22	4.647,04	4.653,14	6,1	37,9
Extranjera	613,70	602,76	589,61	-13,1	-24,1

Fuente: Instituto de Estadística de la Comunidad de Madrid

Boletín EPA. Población extranjera. Segundo Trimestre 2015

Activos por nacionalidad. Comunidad de Madrid

Miles de personas

	2º. Trimestre 2014	1er. Trimestre 2015	2º. Trimestre 2015	Diferencia intertrimestral	Diferencia interanual
Total	3.320,27	3.389,38	3.410,75	21,4	90,5
Española	2.812,65	2.890,94	2.918,35	27,4	105,7
Extranjera	507,63	498,44	492,40	-6,0	-15,2

Fuente: Instituto de Estadística de la Comunidad de Madrid

Boletín EPA. Población extranjera. Segundo Trimestre 2015

Ocupados por nacionalidad. Comunidad de Madrid

Miles de personas

	2º. Trimestre 2014	1er. Trimestre 2015	2º. Trimestre 2015	Diferencia intertrimestral	Diferencia interanual
Total	2.688,47	2.786,58	2.808,27	21,7	119,8
Española	2.329,78	2.425,69	2.450,62	24,9	120,8
Extranjera	358,69	360,89	357,66	-3,2	-1,0

Fuente: Instituto de Estadística de la Comunidad de Madrid

Boletín EPA. Población extranjera. Segundo Trimestre 2015

Parados por nacionalidad. Comunidad de Madrid

Miles de personas

	2º. Trimestre 2014	1er. Trimestre 2015	2º. Trimestre 2015	Diferencia intertrimestral	Diferencia interanual
Total	631,80	602,81	602,48	-0,3	-29,3
Española	482,87	465,25	467,73	2,5	-15,1
Extranjera	148,93	137,55	134,74	-2,8	-14,2

Fuente: Instituto de Estadística de la Comunidad de Madrid

Boletín EPA. Población extranjera. Segundo Trimestre 2015

Población de 16 y más años de nacionalidad extranjera por nacionalidad agregada Comunidad de Madrid

Miles de personas

	2º. Trimestre 2014	1er. Trimestre 2015	2º. Trimestre 2015	Diferencia intertrimestral	Diferencia interanual
Total	613,70	602,76	589,61	-13,1	-24,1
UE-15	59,24	66,94	64,06	-2,9	4,8
UE-25 (menos UE-15)	16,55	5,53	8,55	3,0	-8,0
UE-27 (menos UE-25)	142,25	164,44	143,27	-21,2	1,0
Resto de Europa	42,50	53,36	52,68	-0,7	10,2
Magreb	73,29	58,93	60,78	1,8	-12,5
Resto de África	12,39	14,37	15,49	1,1	3,1
Sudamérica	154,01	142,45	133,95	-8,5	-20,1
Resto de América	47,08	57,90	62,06	4,2	15,0
Asia	66,38	36,07	47,60	11,5	-18,8
Oceania	0	2,78	1,18	-1,6	1,2

Fuente: Instituto de Estadística de la Comunidad de Madrid

Boletín EPA. Población extranjera. Segundo Trimestre 2015

Activos de nacionalidad extranjera por nacionalidad agregada. Comunidad de Madrid

Miles de personas

	2º. Trimestre 2014	1er. Trimestre 2015	2º. Trimestre 2015	Diferencia intertrimestral	Diferencia interanual
Total	507,63	498,44	492,40	-6,0	-15,2
UE-15	48,50	54,55	46,43	-8,1	-2,1
UE-25 (menos UE-15)	14,58	5,53	8,55	3,0	-6,0
UE-27 (menos UE-25)	129,30	139,30	119,29	-20,0	-10,0
Resto de Europa	29,27	43,85	45,13	1,3	15,9
Magreb	51,14	40,62	52,67	12,1	1,5
Resto de África	9,92	14,37	14,05	-0,3	4,1
Sudamérica	123,73	119,68	120,29	0,6	-3,4
Resto de América	45,35	47,85	48,11	0,3	2,8
Asia	55,84	31,76	36,69	4,9	-19,1
Oceania	0	0,93	1,18	0,3	1,2

Fuente: Instituto de Estadística de la Comunidad de Madrid

Boletín EPA. Población extranjera. Segundo Trimestre 2015

Ocupados de nacionalidad extranjera por nacionalidad agregada. Comunidad de Madrid

Miles de personas

	2º. Trimestre 2014	1er. Trimestre 2015	2º. Trimestre 2015	Diferencia intertrimestral	Diferencia interanual
Total	358,69	360,89	357,66	-3,2	-1,0
UE-15	44,48	50,59	43,29	-7,3	-1,2
UE-25 (menos UE-15)	13,44	4,41	3,88	-0,5	-9,6
UE-27 (menos UE-25)	74,32	100,19	92,48	-7,7	18,2
Resto de Europa	26,83	30,82	31,97	1,1	5,1
Magreb	25,94	13,31	16,48	3,2	-9,5
Resto de África	5,41	9,53	9,84	0,3	4,4
Sudamérica	85,85	84,07	92,16	8,1	6,3
Resto de América	35,20	35,28	31,69	-3,6	-3,5
Asia	47,22	31,76	34,69	2,9	-12,5
Oceania	0	0,93	1,18	0,3	1,2

Fuente: Instituto de Estadística de la Comunidad de Madrid

Boletín EPA. Población extranjera. Segundo Trimestre 2015

Parados de nacionalidad extranjera por nacionalidad agregada. Comunidad de Madrid

Miles de personas

	2º. Trimestre 2014	1er. Trimestre 2015	2º. Trimestre 2015	Diferencia intertrimestral	Diferencia interanual
Total	148,93	137,55	134,74	-2,8	-14,2
UE-15	4,01	3,95	3,15	-0,8	-0,9
UE-25 (menos UE-15)	1,14	1,12	4,67	3,5	3,5
UE-27 (menos UE-25)	54,98	39,12	26,81	-12,3	-28,2
Resto de Europa	2,44	13,03	13,16	0,1	10,7
Magreb	25,19	27,31	36,20	8,9	11,0
Resto de África	4,52	4,84	4,20	-0,6	-0,3
Sudamérica	37,88	35,61	28,13	-7,5	-9,8
Resto de América	10,15	12,58	16,43	3,9	6,3
Asia	8,62	0,00	2,00	2,0	-6,6

Fuente: Instituto de Estadística de la Comunidad de Madrid

Boletín EPA. Población extranjera. Segundo Trimestre 2015

Población de 16 y más años de nacionalidad extranjera por los principales países⁽¹⁾ Comunidad de Madrid

Miles de personas

	2º. Trimestre 2014	1er.Trimestre 2015	2º.Trimestre 2015	Diferencia intertrimestral	Diferencia interanual
Total	613,70	602,76	589,61	-13,1	-24,1
Rumanía	128,07	138,25	123,87	-14,4	-4,2
Marruecos	71,39	58,93	60,78	1,8	-10,6
Ucrania	31,04	34,60	36,00	1,4	5,0
República Dominicana	19,06	19,96	33,12	13,2	14,1
Paraguay	16,02	23,26	24,69	1,4	8,7
Bolivia	18,30	23,62	24,58	1,0	6,3
Ecuador	31,48	28,23	24,28	-3,9	-7,2
China, incluyendo Hong-Kong y Macao	27,36	17,71	24,19	6,5	-3,2
Colombia	21,98	20,54	20,41	-0,1	-1,6
Bulgaria	14,18	26,19	19,40	-6,8	5,2

(1) Países con mayor aportación de población a la Comunidad de Madrid

Fuente: Instituto de Estadística de la Comunidad de Madrid

Boletín EPA. Población extranjera. Segundo Trimestre 2015

Activos de nacionalidad extranjera por los principales países⁽¹⁾. Comunidad de Madrid

Miles de personas

	2º. Trimestre 2014	1er. Trimestre 2015	2º. Trimestre 2015	Diferencia intertrimestral	Diferencia interanual
Total	507,63	498,44	492,40	-6,0	-15,2
Rumanía	116,64	120,16	106,51	-13,6	-10,1
Marruecos	49,24	40,62	52,67	12,1	3,4
Ucrania	21,95	28,28	29,53	1,3	7,6
República Dominicana	19,06	19,00	29,20	10,2	10,1
Paraguay	11,24	22,41	22,67	0,3	11,4
Bolivia	14,88	20,14	22,78	2,6	7,9
Ecuador	25,89	24,34	21,87	-2,5	-4,0
China, incluyendo Hong-Kong y Macao	25,06	14,76	19,28	4,5	-5,8
Colombia	16,99	15,80	16,81	1,0	-0,2
Bulgaria	12,66	19,14	12,78	-6,4	0,1

(1) Países con mayor aportación de población a la Comunidad de Madrid

Boletín EPA. Población extranjera. Segundo Trimestre 2015

Población de 16 y más años por nacionalidad. España

Miles de personas

	2º. Trimestre 2014	1er. Trimestre 2015	2º. Trimestre 2015	Diferencia intertrimestral	Diferencia interanual
Total	38.528,11	38.517,19	38.496,65	-20,5	-31,5
Española	34.700,41	34.762,52	34.771,37	8,9	71,0
Extranjera	3.827,70	3.754,67	3.725,28	-29,4	-102,4

Fuente: Instituto de Estadística de la Comunidad de Madrid

Boletín EPA. Población extranjera. Segundo Trimestre 2015

Activos por nacionalidad. España

Miles de personas

	2º. Trimestre 2014	1er. Trimestre 2015	2º. Trimestre 2015	Diferencia intertrimestral	Diferencia interanual
Total	22.975,87	22.899,42	23.015,55	116,1	39,7
Española	20.139,62	20.130,72	20.255,10	124,4	115,5
Extranjera	2.836,26	2.768,69	2.760,45	-8,2	-75,8

Fuente: Instituto de Estadística de la Comunidad de Madrid

Boletín EPA. Población extranjera. Segundo Trimestre 2015

Ocupados por nacionalidad. España

Miles de personas

	2º. Trimestre 2014	1er. Trimestre 2015	2º. Trimestre 2015	Diferencia intertrimestral	Diferencia interanual
Total	17.353,01	17.454,79	17.866,54	411,8	513,5
Española	15.485,01	15.617,67	15.957,34	339,7	472,3
Extranjera	1.868,01	1.837,12	1.909,19	72,1	41,2

Fuente: Instituto de Estadística de la Comunidad de Madrid

Boletín EPA. Población extranjera. Segundo Trimestre 2015

Parados por nacionalidad. España

Miles de personas

	2º. Trimestre 2014	1er. Trimestre 2015	2º. Trimestre 2015	Diferencia intertrimestral	Diferencia interanual
Total	5.622,86	5.444,63	5.149,01	-295,6	-473,9
Española	4.654,61	4.513,05	4.297,76	-215,3	-356,9
Extranjera	968,25	931,57	851,25	-80,3	-117,0

Fuente: Instituto de Estadística de la Comunidad de Madrid

Boletín EPA. Población extranjera. Segundo Trimestre 2015

Población de 16 y más años de nacionalidad extranjera por nacionalidad agregada. España

Miles de personas

	2º. Trimestre 2014	1er. Trimestre 2015	2º. Trimestre 2015	Diferencia intertrimestral	Diferencia interanual
Total	3.827,70	3.754,67	3.725,28	-29,4	-102,4
UE-15	653,94	684,62	683,15	-1,5	29,2
UE-25 (menos UE-15)	73,06	73,27	74,90	1,6	1,8
UE-27 (menos UE-25)	740,13	690,64	650,83	-39,8	-89,3
Resto de Europa	182,06	226,26	231,32	5,1	49,3
África	758,91	811,10	851,40	40,3	92,5
Sudamérica	942,80	830,39	790,99	-39,4	-151,8
Resto de América	216,76	204,72	193,69	-11,0	-23,1
Asia	257,18	228,80	246,81	18,0	-10,4
Oceanía	2,67	4,63	2,19	-2,4	-0,5
Apatridas	0,19	0,23	0	-0,2	-0,2

Fuente: Instituto de Estadística de la Comunidad de Madrid

Boletín EPA. Población extranjera. Segundo Trimestre 2015

Activos de nacionalidad extranjera por nacionalidad agregada. España

Miles de personas

	2º. Trimestre 2014	1er. Trimestre 2015	2º. Trimestre 2015	Diferencia intertrimestral	Diferencia interanual
Total	2.836,26	2.768,69	2.760,45	-8,2	-75,8
UE-15	356,11	371,29	366,59	-4,7	10,5
UE-25 (menos UE-15)	65,34	68,82	67,44	-1,4	2,1
UE-27 (menos UE-25)	618,04	572,37	543,76	-28,6	-74,3
Resto de Europa	120,70	170,40	177,20	6,8	56,5
África	540,92	580,91	614,17	33,3	73,3
Sudamérica	762,94	657,18	648,50	-8,7	-114,4
Resto de América	175,15	165,66	150,58	-15,1	-24,6
Asia	196,29	179,33	190,28	11,0	-6,0
Oceanía	0,59	2,50	1,93	-0,6	1,3
Apatridas	0,19	0,23	0	-0,2	-0,2

Fuente: Instituto de Estadística de la Comunidad de Madrid

Boletín EPA. Población extranjera. Segundo Trimestre 2015

Ocupados de nacionalidad extranjera por nacionalidad agregada. España

Miles de personas

	2º. Trimestre 2014	1er. Trimestre 2015	2º. Trimestre 2015	Diferencia intertrimestral	Diferencia interanual
Total	1.868,01	1.837,12	1.909,19	72,1	41,2
UE-15	284,75	302,92	313,92	11,0	29,2
UE-25 (menos UE-15)	50,46	45,24	49,14	3,9	-1,3
UE-27 (menos UE-25)	383,95	387,17	381,78	-5,4	-2,2
Resto de Europa	84,84	121,07	132,36	11,3	47,5
África	256,46	272,18	312,65	40,5	56,2
Sudamérica	517,38	437,69	461,19	23,5	-56,2
Resto de América	123,38	109,68	96,37	-13,3	-27,0
Asia	165,99	158,44	159,86	1,4	-6,1
Oceanía	0,59	2,50	1,93	-0,6	1,3
Apatridas	0,19	0,23	0	-0,2	-0,2

Boletín EPA. Población extranjera. Segundo Trimestre 2015

Parados de nacionalidad extranjera por nacionalidad agregada. España

Miles de personas

	2º. Trimestre 2014	1er.Trimestre 2015	2º.Trimestre 2015	Diferencia intertrimestral	Diferencia interanual
Total	968,25	931,57	851,25	-80,3	-117,0
UE-15	71,35	68,37	52,68	-15,7	-18,7
UE-25 (menos UE-15)	14,88	23,58	18,30	-5,3	3,4
UE-27 (menos UE-25)	234,09	185,19	161,98	-23,2	-72,1
Resto de Europa	35,86	49,33	44,85	-4,5	9,0
África	284,46	308,73	301,52	-7,2	17,1
Sudamérica	245,56	219,50	187,31	-32,2	-58,2
Resto de América	51,77	55,98	54,20	-1,8	2,4
Asia	30,29	20,89	30,42	9,5	0,1

Fuente: Instituto de Estadística de la Comunidad de Madrid

Boletín EPA. Población extranjera. Segundo Trimestre 2015

Tasas de actividad, ocupación y paro por nacionalidad. Comunidad de Madrid

Porcentaje

	2º. Trimestre 2014	1er. Trimestre 2015	2º. Trimestre 2015	Diferencia intertrimestral	Diferencia interanual
Tasa de actividad					
Total	63,50	64,56	65,06	0,49	1,56
Española	60,94	62,21	62,72	0,51	1,78
Extranjera	82,72	82,69	83,51	0,82	0,80
Tasa de ocupación					
Total	51,42	53,08	53,56	0,49	2,15
Española	50,48	52,20	52,67	0,47	2,19
Extranjera	58,45	59,87	60,66	0,79	2,21
Tasa de paro					
Total	19,03	17,79	17,66	-0,12	-1,36
Española	17,17	16,09	16,03	-0,07	-1,14
Extranjera	29,34	27,60	27,36	-0,23	-1,97

Fuente: Instituto de Estadística de la Comunidad de Madrid

Boletín EPA. Población extranjera. Segundo Trimestre 2015

Tasa de actividad en la población extranjera por nacionalidad agregada. Comunidad de Madrid

Porcentaje

	2º. Trimestre 2014	1er.Trimestre 2015	2º.Trimestre 2015	Diferencia intertrimestral	Diferencia interanual
Total	82,72	82,69	83,51	0,82	0,80
UE-15	81,86	81,49	72,49	-9,00	-9,37
UE-25 (menos UE-15)	88,08	100,00	100,00	0,00	11,92
UE-27 (menos UE-25)	90,90	84,71	83,26	-1,45	-7,63
Resto de Europa	68,87	82,19	85,67	3,48	16,80
Magreb	69,78	68,93	86,67	17,74	16,89
Resto de África	80,06	100,00	90,71	-9,29	10,65
Sudamérica	80,34	84,01	89,80	5,78	9,46
Resto de América	96,33	82,64	77,52	-5,12	-18,80
Asia	84,12	88,06	77,08	-10,98	-7,04

Fuente: Instituto de Estadística de la Comunidad de Madrid

Boletín EPA. Población extranjera. Segundo Trimestre 2015

Tasa de ocupación en la población extranjera por nacionalidad agregada. Comunidad de Madrid

Porcentaje

	2º. Trimestre 2014	1er. Trimestre 2015	2º. Trimestre 2015	Diferencia intertrimestral	Diferencia interanual
Total	58,45	59,87	60,66	0,79	2,21
UE-15	75,09	75,58	67,57	-8,01	-7,52
UE-25 (menos UE-15)	81,22	79,76	45,40	-34,35	-35,81
UE-27 (menos UE-25)	52,24	60,93	64,55	3,62	12,31
Resto de Europa	63,13	57,77	60,69	2,92	-2,44
Magreb	35,40	22,59	27,11	4,52	-8,29
Resto de África	43,61	66,30	63,57	-2,73	19,96
Sudamérica	55,74	59,02	68,80	9,78	13,06
Resto de América	74,77	60,92	51,05	-9,87	-23,71
Asia	71,14	88,06	72,89	-15,17	1,75

Fuente: Instituto de Estadística de la Comunidad de Madrid

Boletín EPA. Población extranjera. Segundo Trimestre 2015

Tasa de paro en la población extranjera por nacionalidad agregada. Comunidad de Madrid

Porcentaje

	2º. Trimestre 2014	1er. Trimestre 2015	2º. Trimestre 2015	Diferencia intertrimestral	Diferencia interanual
Total	29,34	27,60	27,36	-0,23	-1,97
UE-15	8,27	7,25	6,78	-0,47	-1,49
UE-25 (menos UE-15)	7,79	20,24	54,60	34,35	46,80
UE-27 (menos UE-25)	42,52	28,08	22,47	-5,61	-20,05
Resto de Europa	8,34	29,71	29,16	-0,55	20,83
Magreb	49,27	67,23	68,72	1,49	19,46
Resto de África	45,52	33,70	29,92	-3,78	-15,60
Sudamérica	30,62	29,75	23,38	-6,37	-7,23
Resto de América	22,38	26,28	34,14	7,86	11,76
Asia	15,43	0,00	5,44	5,44	-9,99

Fuente: Instituto de Estadística de la Comunidad de Madrid

Boletín EPA. Población extranjera. Segundo Trimestre 2015

Tasa de actividad en la población extranjera por los principales países⁽¹⁾ Comunidad de Madrid

Porcentaje

	2º. Trimestre 2014	1er.Trimestre 2015	2º.Trimestre 2015	Diferencia intertrimestral	Diferencia interanual
Total	82,72	82,69	83,51	0,82	0,80
Rumanía	91,07	86,91	85,99	-0,93	-5,09
Marruecos	68,97	68,93	86,67	17,74	17,70
Ucrania	70,72	81,75	82,04	0,30	11,33
República Dominicana	100,00	95,22	88,15	-7,06	-11,85
Paraguay	70,13	96,33	91,82	-4,52	21,69
Bolivia	81,31	85,27	92,70	7,43	11,39
Ecuador	82,24	86,25	90,04	3,79	7,81
China, incluyendo Hong-Kong y Macao	91,58	83,30	79,73	-3,57	-11,85
Colombia	76,20	76,93	82,36	5,43	6,16
Bulgaria	89,28	73,10	65,87	-7,23	-23,41

(1) Países con mayor aportación de población a la Comunidad de Madrid

Fuente: Instituto de Estadística de la Comunidad de Madrid

Boletín EPA. Población extranjera. Segundo Trimestre 2015

Tasas de actividad, ocupación y paro por nacionalidad. España

Porcentaje

	2º. Trimestre 2014	1er. Trimestre 2015	2º. Trimestre 2015	Diferencia intertrimestral	Diferencia interanual
Tasa de actividad					
Total	59,63	59,45	59,79	0,33	0,15
Española	58,04	57,91	58,25	0,34	0,21
Extranjera	74,10	73,74	74,10	0,36	0,00
Tasa de ocupación					
Total	45,04	45,32	46,41	1,09	1,37
Española	44,62	44,93	45,89	0,97	1,27
Extranjera	48,80	48,93	51,25	2,32	2,45
Tasa de paro					
Total	24,47	23,78	22,37	-1,40	-2,10
Española	23,11	22,42	21,22	-1,20	-1,89
Extranjera	34,14	33,65	30,84	-2,81	-3,30

Fuente: Instituto de Estadística de la Comunidad de Madrid

Boletín EPA. Población extranjera. Segundo Trimestre 2015

Tasa de actividad en población extranjera por nacionalidad agregada. España

Porcentaje

	2º. Trimestre 2014	1er. Trimestre 2015	2º. Trimestre 2015	Diferencia intertrimestral	Diferencia interanual
Total	74,10	73,74	74,10	0,36	0,00
UE-15	54,46	54,23	53,66	-0,57	-0,79
UE-25 (menos UE-15)	89,43	93,93	90,04	-3,89	0,62
UE-27 (menos UE-25)	83,50	82,87	83,55	0,67	0,04
Resto de Europa	66,30	75,31	76,61	1,29	10,31
África	71,28	71,62	72,14	0,52	0,86
Sudamérica	80,92	79,14	81,99	2,84	1,06
Resto de América	80,80	80,92	77,74	-3,18	-3,06
Asia	76,32	78,38	77,10	-1,28	0,77
Oceanía	21,97	54,06	87,96	33,90	66,00

Fuente: Instituto de Estadística de la Comunidad de Madrid

Boletín EPA. Población extranjera. Segundo Trimestre 2015

Tasa de paro de la población extranjera por nacionalidad agregada. España

Porcentaje

	2º. Trimestre 2014	1er. Trimestre 2015	2º. Trimestre 2015	Diferencia intertrimestral	Diferencia interanual
Total	34,14	33,65	30,84	-2,81	-3,30
UE-15	20,04	18,42	14,37	-4,05	-5,67
UE-25 (menos UE-15)	22,77	34,26	27,14	-7,13	4,37
UE-27 (menos UE-25)	37,88	32,36	29,79	-2,57	-8,09
Resto de Europa	29,71	28,95	25,31	-3,64	-4,40
África	52,59	53,15	49,09	-4,05	-3,49
Sudamérica	32,19	33,40	28,88	-4,52	-3,30
Resto de América	29,56	33,79	36,00	2,20	6,44
Asia	15,43	11,65	15,99	4,34	0,55

Fuente: Instituto de Estadística de la Comunidad de Madrid

Boletín EPA. Población extranjera. Segundo Trimestre 2015

Tasa de ocupación en la población extranjera por nacionalidad agregada. España

Porcentaje

	2º. Trimestre 2014	1er. Trimestre 2015	2º. Trimestre 2015	Diferencia intertrimestral	Diferencia interanual
Total	48,80	48,93	51,25	2,32	2,45
UE-15	43,54	44,25	45,95	1,71	2,41
UE-25 (menos UE-15)	69,07	61,75	65,61	3,86	-3,46
UE-27 (menos UE-25)	51,88	56,06	58,66	2,60	6,78
Resto de Europa	46,60	53,51	57,22	3,71	10,62
África	33,79	33,56	36,72	3,16	2,93
Sudamérica	54,88	52,71	58,31	5,60	3,43
Resto de América	56,92	53,57	49,76	-3,82	-7,17
Asia	64,54	69,25	64,77	-4,48	0,23
Oceanía	21,97	54,06	87,96	33,90	66,00

Fuente: Instituto de Estadística de la Comunidad de Madrid

Boletín EPA. Población extranjera. Segundo Trimestre 2015

Tasa de actividad por trimestre según nacionalidad. Comunidad de Madrid

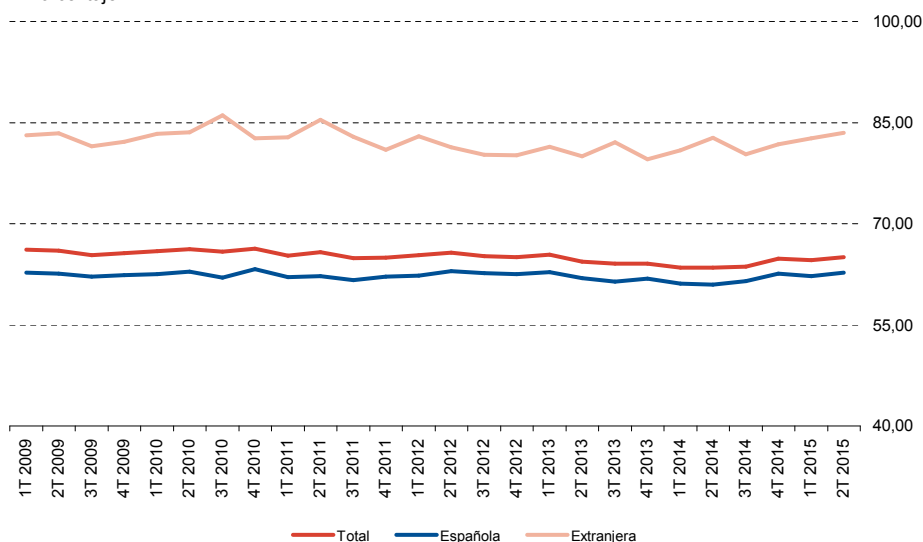
Porcentaje

	Total	Española	Extranjera
1T 2009	66,13	62,77	83,13
2T 2009	66,02	62,57	83,38
3T 2009	65,35	62,16	81,48
4T 2009	65,60	62,34	82,12
1T 2010	65,90	62,50	83,35
2T 2010	66,22	62,89	83,53
3T 2010	65,86	62,04	86,08
4T 2010	66,33	63,28	82,64
1T 2011	65,30	62,06	82,80
2T 2011	65,79	62,20	85,43
3T 2011	64,86	61,61	82,88
4T 2011	65,00	62,15	80,93
1T 2012	65,37	62,27	82,96
2T 2012	65,69	63,00	81,30
3T 2012	65,21	62,68	80,24
4T 2012	65,03	62,53	80,15
1T 2013	65,38	62,79	81,43
2T 2013	64,38	61,95	79,98
3T 2013	64,04	61,38	82,08
4T 2013	64,05	61,84	79,59
1T 2014	63,47	61,08	80,91
2T 2014	63,50	60,94	82,72
3T 2014	63,65	61,46	80,29
4T 2014	64,82	62,58	81,77
1T 2015	64,56	62,21	82,69
2T 2015	65,06	62,72	83,51

Fuente: Instituto de Estadística de la Comunidad de Madrid

Tasa de actividad por trimestre según nacionalidad

Porcentaje



Fuente: Instituto de Estadística de la Comunidad de Madrid

Boletín EPA. Población extranjera. Segundo Trimestre 2015

Tasa de paro por trimestre según nacionalidad. Comunidad de Madrid

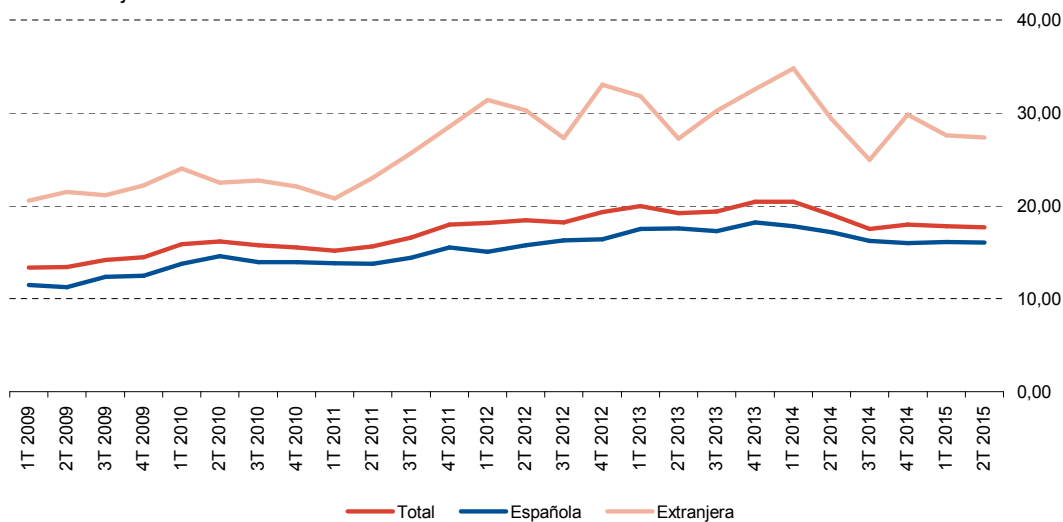
Porcentaje

	Total	Española	Extranjera
1T 2009	13,36	11,48	20,53
2T 2009	13,40	11,26	21,51
3T 2009	14,18	12,36	21,17
4T 2009	14,48	12,49	22,17
1T 2010	15,89	13,77	24,04
2T 2010	16,18	14,57	22,46
3T 2010	15,76	13,94	22,70
4T 2010	15,54	13,95	22,06
1T 2011	15,18	13,79	20,80
2T 2011	15,62	13,76	23,01
3T 2011	16,59	14,39	25,65
4T 2011	17,96	15,51	28,50
1T 2012	18,15	15,05	31,37
2T 2012	18,42	15,78	30,27
3T 2012	18,23	16,28	27,29
4T 2012	19,32	16,42	33,01
1T 2013	19,99	17,52	31,79
2T 2013	19,20	17,59	27,23
3T 2013	19,41	17,28	30,19
4T 2013	20,45	18,23	32,54
1T 2014	20,45	17,83	34,77
2T 2014	19,03	17,17	29,34
3T 2014	17,53	16,25	24,95
4T 2014	18,00	15,97	29,80
1T 2015	17,79	16,09	27,60
2T 2015	17,66	16,03	27,36

Fuente: Instituto de Estadística de la Comunidad de Madrid

Tasa de paro por trimestre según nacionalidad

Porcentaje



Fuente: Instituto de Estadística de la Comunidad de Madrid

Boletín EPA. Población extranjera. Segundo Trimestre 2015

Tasa de actividad por trimestre según nacionalidad. España

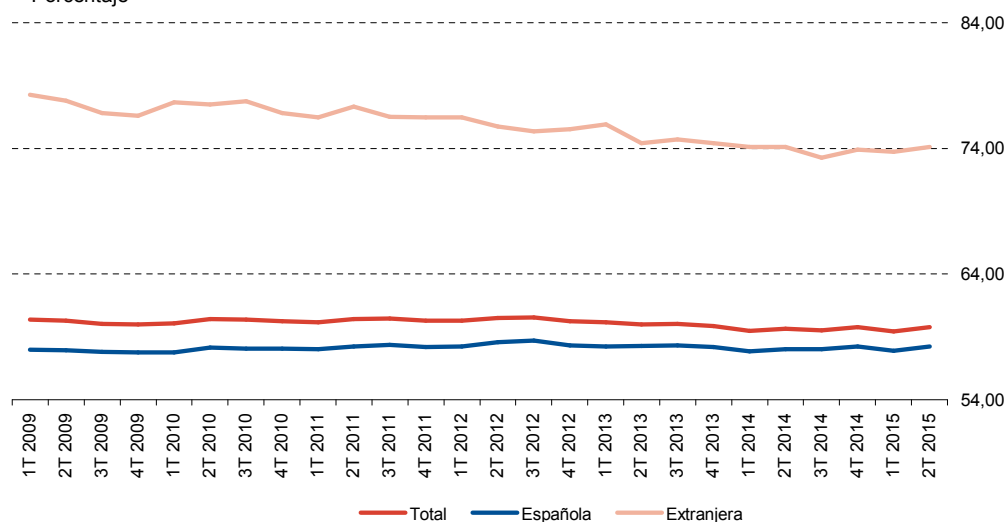
Porcentaje

	Total	Española	Extranjera
1T 2009	60,39	57,98	78,28
2T 2009	60,30	57,94	77,81
3T 2009	60,05	57,79	76,81
4T 2009	59,99	57,77	76,58
1T 2010	60,09	57,75	77,66
2T 2010	60,41	58,15	77,49
3T 2010	60,37	58,09	77,75
4T 2010	60,25	58,08	76,80
1T 2011	60,16	58,03	76,49
2T 2011	60,44	58,25	77,33
3T 2011	60,44	58,37	76,51
4T 2011	60,29	58,21	76,46
1T 2012	60,31	58,25	76,46
2T 2012	60,50	58,58	75,73
3T 2012	60,55	58,69	75,35
4T 2012	60,23	58,33	75,51
1T 2013	60,18	58,24	75,93
2T 2013	60,00	58,27	74,41
3T 2013	60,04	58,33	74,70
4T 2013	59,86	58,20	74,41
1T 2014	59,46	57,84	74,13
2T 2014	59,63	58,04	74,10
3T 2014	59,53	58,02	73,24
4T 2014	59,77	58,24	73,89
1T 2015	59,45	57,91	73,74
2T 2015	59,79	58,25	74,10

Fuente: Instituto de Estadística de la Comunidad de Madrid

Tasa de actividad por trimestre según nacionalidad

Porcentaje



Fuente: Instituto de Estadística de la Comunidad de Madrid

Boletín EPA. Población extranjera. Segundo Trimestre 2015

Tasa de paro por trimestre según nacionalidad. España

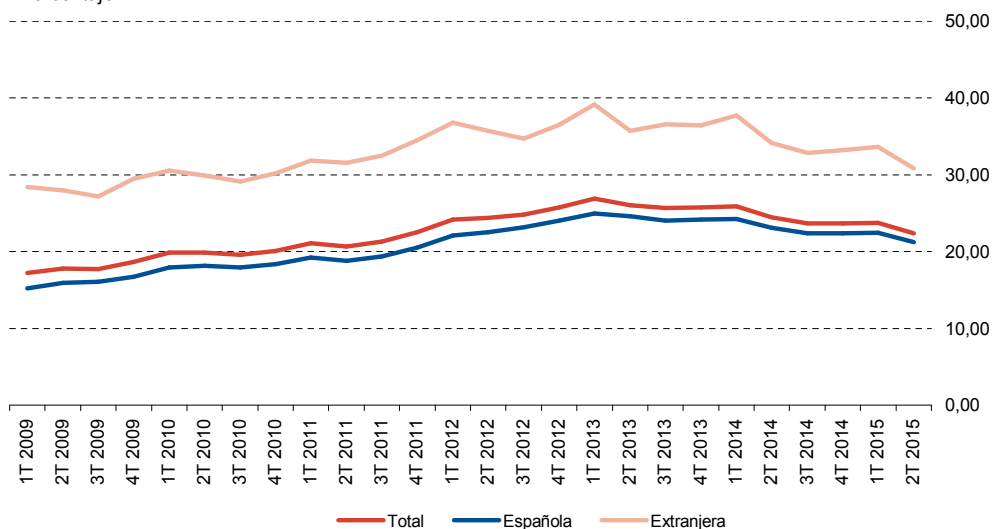
Porcentaje

	Total	Española	Extranjera
1T 2009	17,24	15,22	28,37
2T 2009	17,77	15,93	27,94
3T 2009	17,75	16,06	27,20
4T 2009	18,66	16,74	29,48
1T 2010	19,84	17,93	30,54
2T 2010	19,89	18,12	29,94
3T 2010	19,59	17,92	29,09
4T 2010	20,11	18,37	30,21
1T 2011	21,08	19,23	31,83
2T 2011	20,64	18,76	31,57
3T 2011	21,28	19,39	32,51
4T 2011	22,56	20,53	34,54
1T 2012	24,19	22,07	36,81
2T 2012	24,40	22,55	35,70
3T 2012	24,79	23,19	34,73
4T 2012	25,77	24,05	36,51
1T 2013	26,94	24,98	39,16
2T 2013	26,06	24,58	35,74
3T 2013	25,65	24,01	36,61
4T 2013	25,73	24,17	36,45
1T 2014	25,93	24,25	37,72
2T 2014	24,47	23,11	34,14
3T 2014	23,67	22,40	32,87
4T 2014	23,70	22,39	33,22
1T 2015	23,78	22,42	33,65
2T 2015	22,37	21,22	30,84

Fuente: Instituto de Estadística de la Comunidad de Madrid

Tasa de paro por trimestre según nacionalidad

Porcentaje



Fuente: Instituto de Estadística de la Comunidad de Madrid



Comunidad de Madrid

CONSEJERÍA DE ECONOMÍA Y HACIENDA
Dirección General de Economía
y Política Financiera