

**Boletín de Población Activa
Población Extranjera
Segundo Trimestre de 2020**

Edición: Julio 2020



**Comunidad
de Madrid**

Índice

Datos poblacionales

Comunidad de Madrid

PCM1	Población de 16 y más años por nacionalidad. Comunidad de Madrid
PCM2	Activos por nacionalidad. Comunidad de Madrid
PCM3	Ocupados por nacionalidad. Comunidad de Madrid
PCM4	Parados por nacionalidad. Comunidad de Madrid
PCM5	Población de 16 y más años de nacionalidad extranjera por nacionalidad agregada. Comunidad de Madrid
PCM6	Activos de nacionalidad extranjera por nacionalidad agregada. Comunidad de Madrid
PCM7	Ocupados de nacionalidad extranjera por nacionalidad agregada. Comunidad de Madrid
PCM8	Parados de nacionalidad extranjera por nacionalidad agregada. Comunidad de Madrid
PCM9	Población de 16 y más años de nacionalidad extranjera por los principales países ^(*) . Comunidad de Madrid
PCM10	Activos de nacionalidad extranjera por los principales países ^(*) . Comunidad de Madrid

España

PESP1	Población de 16 y más años por nacionalidad. España
PESP2	Activos por nacionalidad. España
PESP3	Ocupados por nacionalidad. España
PESP4	Parados por nacionalidad. España
PESP5	Población de 16 y más años de nacionalidad extranjera por nacionalidad agregada. España
PESP6	Activos de nacionalidad extranjera por nacionalidad agregada. España
PESP7	Ocupados de nacionalidad extranjera por nacionalidad agregada. España.
PESP8	Parados de nacionalidad extranjera por nacionalidad agregada. España.

Tasas

Comunidad de Madrid

TCM1	Tasas de actividad, ocupación y paro por nacionalidad. Comunidad de Madrid
TCM2	Tasa de actividad en la población extranjera por nacionalidad agregada. Comunidad de Madrid
TCM3	Tasa de ocupación en la población extranjera por nacionalidad agregada. Comunidad de Madrid.
TCM4	Tasa de paro en la población extranjera por nacionalidad agregada. Comunidad de Madrid.
TCM5	Tasa de actividad en la población extranjera por los principales países ^(*) . Comunidad de Madrid.

España

TESP1	Tasas de actividad, ocupación y paro por nacionalidad. España
TESP2	Tasa de actividad en población extranjera por nacionalidad agregada. España
TESP3	Tasa de ocupación en la población extranjera por nacionalidad agregada. España
TESP4	Tasa de paro de la población extranjera por nacionalidad agregada. España

Series

Comunidad de Madrid

SCM1	Tasa de actividad por trimestre según nacionalidad. Comunidad de Madrid
SCM2	Tasa de paro por trimestre según nacionalidad. Comunidad de Madrid

España

SESP1	Tasa de actividad por trimestre según nacionalidad. España
SESP2	Tasa de paro por trimestre según nacionalidad. España

(*) Países con mayor aportación de población a la Comunidad de Madrid

Boletín EPA. Población extranjera. Segundo Trimestre 2020

Población de 16 y más años por nacionalidad. Comunidad de Madrid

Miles de personas

	2º.Trimestre 2019	1er.Trimestre 2020	2º.Trimestre 2020	Diferencia intertrimestral	Diferencia interanual
Total	5.500,74	5.591,23	5.605,39	14,2	104,6
Española	4.818,95	4.858,92	4.863,59	4,7	44,6
Extranjera	681,79	732,31	741,81	9,5	60,0

Fuente: Instituto de Estadística de la Comunidad de Madrid

Boletín EPA. Población extranjera. Segundo Trimestre 2020

Activos por nacionalidad. Comunidad de Madrid

Miles de personas

	2º.Trimestre 2019	1er.Trimestre 2020	2º.Trimestre 2020	Diferencia intertrimestral	Diferencia interanual
Total	3.457,64	3.519,97	3.390,08	-129,9	-67,6
Española	2.915,95	2.953,81	2.850,76	-103,1	-65,2
Extranjera	541,70	566,16	539,33	-26,8	-2,4

Fuente: Instituto de Estadística de la Comunidad de Madrid

Boletín EPA. Población extranjera. Segundo Trimestre 2020

Ocupados por nacionalidad. Comunidad de Madrid

Miles de personas

	2º.Trimestre 2019	1er.Trimestre 2020	2º.Trimestre 2020	Diferencia intertrimestral	Diferencia interanual
Total	3.093,09	3.147,00	2.962,62	-184,4	-130,5
Española	2.639,65	2.673,10	2.544,70	-128,4	-94,9
Extranjera	453,44	473,90	417,92	-56,0	-35,5

Fuente: Instituto de Estadística de la Comunidad de Madrid

Boletín EPA. Población extranjera. Segundo Trimestre 2020

Parados por nacionalidad. Comunidad de Madrid

Miles de personas

	2º.Trimestre 2019	1er.Trimestre 2020	2º.Trimestre 2020	Diferencia intertrimestral	Diferencia interanual
Total	364,55	372,96	427,46	54,5	62,9
Española	276,30	280,71	306,06	25,3	29,8
Extranjera	88,26	92,25	121,41	29,2	33,2

Fuente: Instituto de Estadística de la Comunidad de Madrid

Boletín EPA. Población extranjera. Segundo Trimestre 2020

Población de 16 y más años de nacionalidad extranjera por nacionalidad agregada Comunidad de Madrid

Miles de personas

	2º.Trimestre 2019	1er.Trimestre 2020	2º.Trimestre 2020	Diferencia intertrimestral	Diferencia interanual
Total	681,79	732,31	741,81	9,5	60,0
UE-15	74,41	78,76	80,56	1,8	6,2
UE-25 (menos UE-15)	19,30	21,17	25,21	4,0	5,9
UE-27 (menos UE-25)	167,57	165,86	141,40	-24,5	-26,2
Resto de Europa	38,69	42,62	49,17	6,6	10,5
Magreb	46,22	64,20	66,79	2,6	20,6
Resto de África	19,74	14,28	12,95	-1,3	-6,8
Sudamérica	187,89	215,48	226,99	11,5	39,1
Resto de América	68,72	85,40	84,59	-0,8	15,9
Asia	59,24	44,55	54,15	9,6	-5,1

Fuente: Instituto de Estadística de la Comunidad de Madrid

Boletín EPA. Población extranjera. Segundo Trimestre 2020

Activos de nacionalidad extranjera por nacionalidad agregada. Comunidad de Madrid

Miles de personas

	2º.Trimestre 2019	1er.Trimestre 2020	2º.Trimestre 2020	Diferencia intertrimestral	Diferencia interanual
Total	541,70	566,16	539,33	-26,8	-2,4
UE-15	58,74	60,48	68,10	7,6	9,4
UE-25 (menos UE-15)	16,25	16,93	18,71	1,8	2,5
UE-27 (menos UE-25)	143,40	129,77	111,12	-18,7	-32,3
Resto de Europa	28,90	34,78	39,66	4,9	10,8
Magreb	31,02	44,75	39,00	-5,8	8,0
Resto de África	16,35	12,87	9,20	-3,7	-7,1
Sudamérica	145,16	169,12	164,71	-4,4	19,6
Resto de América	56,06	64,39	51,14	-13,3	-4,9
Asia	45,81	33,06	37,69	4,6	-8,1

Fuente: Instituto de Estadística de la Comunidad de Madrid

Boletín EPA. Población extranjera. Segundo Trimestre 2020

Ocupados de nacionalidad extranjera por nacionalidad agregada. Comunidad de Madrid

Miles de personas

	2º.Trimestre 2019	1er.Trimestre 2020	2º.Trimestre 2020	Diferencia intertrimestral	Diferencia interanual
Total	453,44	473,90	417,92	-56,0	-35,5
UE-15	52,56	53,87	54,54	0,7	2,0
UE-25 (menos UE-15)	12,87	16,02	17,35	1,3	4,5
UE-27 (menos UE-25)	123,14	108,93	81,73	-27,2	-41,4
Resto de Europa	26,14	30,00	31,71	1,7	5,6
Magreb	20,30	29,20	31,37	2,2	11,1
Resto de África	10,43	7,88	4,67	-3,2	-5,8
Sudamérica	115,49	136,56	126,36	-10,2	10,9
Resto de América	51,41	59,14	40,85	-18,3	-10,6
Asia	41,11	32,31	29,34	-3,0	-11,8

Fuente: Instituto de Estadística de la Comunidad de Madrid

Boletín EPA. Población extranjera. Segundo Trimestre 2020

Parados de nacionalidad extranjera por nacionalidad agregada. Comunidad de Madrid

Miles de personas

	2º.Trimestre 2019	1er.Trimestre 2020	2º.Trimestre 2020	Diferencia intertrimestral	Diferencia interanual
Total	88,26	92,25	121,41	29,2	33,2
UE-15	6,18	6,61	13,56	7,0	7,4
UE-25 (menos UE-15)	3,38	0,91	1,36	0,5	-2,0
UE-27 (menos UE-25)	20,26	20,84	29,39	8,5	9,1
Resto de Europa	2,77	4,79	7,95	3,2	5,2
Magreb	10,72	15,55	7,62	-7,9	-3,1
Resto de África	5,92	5,00	4,53	-0,5	-1,4
Sudamérica	29,67	32,56	38,35	5,8	8,7
Resto de América	4,65	5,25	10,29	5,0	5,6
Asia	4,71	0,75	8,35	7,6	3,6

Fuente: Instituto de Estadística de la Comunidad de Madrid

Boletín EPA. Población extranjera. Segundo Trimestre 2020

Población de 16 y más años de nacionalidad extranjera por los principales países⁽¹⁾ Comunidad de Madrid

Miles de personas

	2º.Trimestre 2019	1er.Trimestre 2020	2º.Trimestre 2020	Diferencia intertrimestral	Diferencia interanual
Total	681,79	732,31	741,81	9,5	60,0
Rumanía	142,35	143,60	115,35	-28,2	-27,0
Marruecos	43,88	61,01	63,44	2,4	19,6
Venezuela	35,43	53,86	61,39	7,5	26,0
Ecuador	37,01	46,69	41,88	-4,8	4,9
Colombia	28,01	41,49	40,36	-1,1	12,4
Perú	28,99	27,62	40,22	12,6	11,2
República Dominicana	24,36	33,01	34,48	1,5	10,1
Ucrania	24,91	25,30	30,85	5,6	5,9
Italia	19,94	24,23	26,60	2,4	6,7
Bulgaria	25,23	22,25	26,05	3,8	0,8

(1) Países con mayor aportación de población a la Comunidad de Madrid

Fuente: Instituto de Estadística de la Comunidad de Madrid

Boletín EPA. Población extranjera. Segundo Trimestre 2020

Activos de nacionalidad extranjera por los principales países⁽¹⁾. Comunidad de Madrid

Miles de personas

	2º.Trimestre 2019	1er.Trimestre 2020	2º.Trimestre 2020	Diferencia intertrimestral	Diferencia interanual
Total	541,70	566,16	539,33	-26,8	-2,4
Rumanía	123,59	119,95	96,15	-23,8	-27,4
Marruecos	29,47	41,56	36,50	-5,1	7,0
Venezuela	19,75	40,13	51,15	11,0	31,4
Ecuador	31,28	38,51	31,21	-7,3	-0,1
Colombia	22,10	34,10	25,08	-9,0	3,0
Perú	25,49	17,39	21,57	4,2	-3,9
República Dominicana	20,37	22,21	20,39	-1,8	0,0
Ucrania	19,44	20,79	22,42	1,6	3,0
Italia	17,02	19,23	18,05	-1,2	1,0
Bulgaria	19,81	9,82	14,97	5,2	-4,8

(1) Países con mayor aportación de población a la Comunidad de Madrid

Boletín EPA. Población extranjera. Segundo Trimestre 2020

Población de 16 y más años por nacionalidad. España

Miles de personas

	2º.Trimestre 2019	1er.Trimestre 2020	2º.Trimestre 2020	Diferencia intertrimestral	Diferencia interanual
Total	39.213,12	39.520,08	39.563,87	43,8	350,7
Española	35.036,13	35.106,64	35.106,40	-0,2	70,3
Extranjera	4.176,99	4.413,44	4.457,47	44,0	280,5

Fuente: Instituto de Estadística de la Comunidad de Madrid

Boletín EPA. Población extranjera. Segundo Trimestre 2020

Activos por nacionalidad. España

Miles de personas

	2º.Trimestre 2019	1er.Trimestre 2020	2º.Trimestre 2020	Diferencia intertrimestral	Diferencia interanual
Total	23.035,54	22.994,23	21.975,18	-1.019,0	-1.060,4
Española	20.035,40	19.906,29	19.062,41	-843,9	-973,0
Extranjera	3.000,14	3.087,94	2.912,77	-175,2	-87,4

Fuente: Instituto de Estadística de la Comunidad de Madrid

Boletín EPA. Población extranjera. Segundo Trimestre 2020

Ocupados por nacionalidad. España

Miles de personas

	2º.Trimestre 2019	1er.Trimestre 2020	2º.Trimestre 2020	Diferencia intertrimestral	Diferencia interanual
Total	19.804,91	19.681,26	18.607,22	-1.074,0	-1.197,7
Española	17.412,72	17.249,03	16.420,33	-828,7	-992,4
Extranjera	2.392,19	2.432,23	2.186,89	-245,3	-205,3

Fuente: Instituto de Estadística de la Comunidad de Madrid

Boletín EPA. Población extranjera. Segundo Trimestre 2020

Parados por nacionalidad. España

Miles de personas

	2º.Trimestre 2019	1er.Trimestre 2020	2º.Trimestre 2020	Diferencia intertrimestral	Diferencia interanual
Total	3.230,63	3.312,96	3.367,96	55,0	137,3
Española	2.622,67	2.657,25	2.642,08	-15,2	19,4
Extranjera	607,96	655,71	725,88	70,2	117,9

Fuente: Instituto de Estadística de la Comunidad de Madrid

Boletín EPA. Población extranjera. Segundo Trimestre 2020

Población de 16 y más años de nacionalidad extranjera por nacionalidad agregada. España

Miles de personas

	2º.Trimestre 2019	1er.Trimestre 2020	2º.Trimestre 2020	Diferencia intertrimestral	Diferencia interanual
Total	4.176,99	4.413,44	4.457,47	44,0	280,5
UE-15	706,36	761,02	730,33	-30,7	24,0
UE-25 (menos UE-15)	100,05	99,69	110,21	10,5	10,2
UE-27 (menos UE-25)	747,31	776,97	733,99	-43,0	-13,3
Resto de Europa	262,22	254,48	258,07	3,6	-4,1
África	854,44	856,46	863,10	6,6	8,7
Sudamérica	894,49	1.036,10	1.124,95	88,8	230,5
Resto de América	287,30	321,64	310,40	-11,2	23,1
Asia	321,64	302,75	321,68	18,9	0,0
Oceanía	1,98	1,40	1,85	0,4	-0,1
Apatridas	1,20	2,93	2,90	0,0	1,7

Fuente: Instituto de Estadística de la Comunidad de Madrid

Boletín EPA. Población extranjera. Segundo Trimestre 2020

Activos de nacionalidad extranjera por nacionalidad agregada. España

Miles de personas

	2º.Trimestre 2019	1er.Trimestre 2020	2º.Trimestre 2020	Diferencia intertrimestral	Diferencia interanual
Total	3.000,14	3.087,94	2.912,77	-175,2	-87,4
UE-15	422,51	442,21	437,53	-4,7	15,0
UE-25 (menos UE-15)	83,06	86,13	83,25	-2,9	0,2
UE-27 (menos UE-25)	610,35	602,50	536,05	-66,4	-74,3
Resto de Europa	183,06	173,98	166,39	-7,6	-16,7
África	556,49	548,39	504,54	-43,8	-51,9
Sudamérica	691,83	777,45	767,46	-10,0	75,6
Resto de América	228,03	240,56	211,98	-28,6	-16,0
Asia	222,89	213,54	201,77	-11,8	-21,1
Oceanía	1,50	1,40	1,36	0,0	-0,1
Apatridas	0,43	1,78	2,43	0,7	2,0

Fuente: Instituto de Estadística de la Comunidad de Madrid

Boletín EPA. Población extranjera. Segundo Trimestre 2020

Ocupados de nacionalidad extranjera por nacionalidad agregada. España

Miles de personas

	2º.Trimestre 2019	1er.Trimestre 2020	2º.Trimestre 2020	Diferencia intertrimestral	Diferencia interanual
Total	2.392,19	2.432,23	2.186,89	-245,3	-205,3
UE-15	369,84	395,37	367,67	-27,7	-2,2
UE-25 (menos UE-15)	71,59	75,84	75,94	0,1	4,4
UE-27 (menos UE-25)	509,94	473,29	406,61	-66,7	-103,3
Resto de Europa	155,38	136,93	130,74	-6,2	-24,6
África	374,64	376,30	330,98	-45,3	-43,7
Sudamérica	538,18	579,97	548,68	-31,3	10,5
Resto de América	178,85	197,09	147,96	-49,1	-30,9
Asia	192,37	194,61	175,07	-19,5	-17,3
Oceanía	1,39	1,27	1,22	-0,1	-0,2
Apatridas	0	1,56	2,02	0,5	2,0

Fuente: Instituto de Estadística de la Comunidad de Madrid

Boletín EPA. Población extranjera. Segundo Trimestre 2020

Parados de nacionalidad extranjera por nacionalidad agregada. España

Miles de personas

	2º.Trimestre 2019	1er.Trimestre 2020	2º.Trimestre 2020	Diferencia intertrimestral	Diferencia interanual
Total	607,96	655,71	725,88	70,2	117,9
UE-15	52,67	46,84	69,87	23,0	17,2
UE-25 (menos UE-15)	11,47	10,29	7,30	-3,0	-4,2
UE-27 (menos UE-25)	100,41	129,21	129,45	0,2	29,0
Resto de Europa	27,67	37,06	35,65	-1,4	8,0
África	181,85	172,09	173,56	1,5	-8,3
Sudamérica	153,65	197,48	218,78	21,3	65,1
Resto de América	49,18	43,47	64,02	20,5	14,8
Asia	30,51	16,39	26,70	10,3	-3,8
Oceania	0,10	0,13	0,15	0,0	0,0
Apatridas	0,43	0,21	0,41	0,2	0,0

Fuente: Instituto de Estadística de la Comunidad de Madrid

Boletín EPA. Población extranjera. Segundo Trimestre 2020

Tasas de actividad, ocupación y paro por nacionalidad. Comunidad de Madrid

Porcentaje

	1er.Trimestre 2018	1er.Trimestre 2020	2º.Trimestre 2020	Diferencia intertrimestral	Diferencia interanual
Tasa de actividad					
Total	62,86	62,96	60,48	-2,48	-2,38
Española	60,51	60,79	58,61	-2,18	-1,90
Extranjera	79,45	77,31	72,70	-4,61	-6,75
Tasa de ocupación					
Total	56,23	56,28	52,85	-3,43	-3,38
Española	54,78	55,01	52,32	-2,69	-2,45
Extranjera	66,51	64,71	56,34	-8,38	-10,17
Tasa de paro					
Total	10,54	10,60	12,61	2,01	2,07
Española	9,48	9,50	10,74	1,23	1,26
Extranjera	16,29	16,29	22,51	6,22	6,22

Fuente: Instituto de Estadística de la Comunidad de Madrid

Boletín EPA. Población extranjera. Segundo Trimestre 2020

Tasa de actividad en la población extranjera por nacionalidad agregada. Comunidad de Madrid

Porcentaje

	2º.Trimestre 2019	1er.Trimestre 2020	2º.Trimestre 2020	Diferencia intertrimestral	Diferencia interanual
Total	79,45	77,31	72,70	-4,61	-6,75
UE-15	78,94	76,79	84,53	7,74	5,59
UE-25 (menos UE-15)	84,20	79,97	74,24	-5,74	-9,97
UE-27 (menos UE-25)	85,57	78,25	78,59	0,34	-6,99
Resto de Europa	74,70	81,61	80,65	-0,96	5,95
Magreb	67,11	69,70	58,39	-11,31	-8,71
Resto de África	82,84	90,16	71,02	-19,14	-11,81
Sudamérica	77,26	78,49	72,56	-5,92	-4,69
Resto de América	81,58	75,39	60,45	-14,94	-21,13
Asia	77,33	74,21	69,60	-4,61	-7,73

Fuente: Instituto de Estadística de la Comunidad de Madrid

Boletín EPA. Población extranjera. Segundo Trimestre 2020

Tasa de ocupación en la población extranjera por nacionalidad agregada. Comunidad de Madrid

Porcentaje

	2º.Trimestre 2019	1er.Trimestre 2020	2º.Trimestre 2020	Diferencia intertrimestral	Diferencia interanual
Total	66,51	64,71	56,34	-8,38	-10,17
UE-15	70,64	68,40	67,70	-0,70	-2,94
UE-25 (menos UE-15)	66,69	75,69	68,84	-6,86	2,15
UE-27 (menos UE-25)	73,48	65,68	57,80	-7,88	-15,68
Resto de Europa	67,55	70,38	64,48	-5,90	-3,06
Magreb	43,91	45,48	46,98	1,50	3,07
Resto de África	52,85	55,18	36,04	-19,14	-16,82
Sudamérica	61,47	63,37	55,67	-7,71	-5,80
Resto de América	74,82	69,25	48,29	-20,96	-26,53
Asia	69,39	72,53	54,19	-18,34	-15,20

Fuente: Instituto de Estadística de la Comunidad de Madrid

Boletín EPA. Población extranjera. Segundo Trimestre 2020

Tasa de paro en la población extranjera por nacionalidad agregada. Comunidad de Madrid

Porcentaje

	2º.Trimestre 2019	1er.Trimestre 2020	2º.Trimestre 2020	Diferencia intertrimestral	Diferencia interanual
Total	16,29	16,29	22,51	6,22	6,22
UE-15	10,52	10,93	19,91	8,99	9,39
UE-25 (menos UE-15)	20,80	5,35	7,27	1,92	-13,53
UE-27 (menos UE-25)	14,13	16,06	26,45	10,39	12,32
Resto de Europa	9,57	13,76	20,05	6,28	10,47
Magreb	34,57	34,75	19,55	-15,20	-15,02
Resto de África	36,19	38,81	49,26	10,45	13,07
Sudamérica	20,44	19,25	23,28	4,03	2,84
Resto de América	8,29	8,15	20,13	11,98	11,84
Asia	10,28	2,27	22,15	19,88	11,87

Fuente: Instituto de Estadística de la Comunidad de Madrid

Boletín EPA. Población extranjera. Segundo Trimestre 2020

Tasa de actividad en la población extranjera por los principales países⁽¹⁾

Comunidad de Madrid

Porcentaje

	2º.Trimestre 2019	1er.Trimestre 2020	2º.Trimestre 2020	Diferencia intertrimestral	Diferencia interanual
Total	79,45	77,31	72,70	-4,61	-6,75
Rumanía	86,82	83,53	83,35	-0,18	-3,47
Marruecos	67,17	68,12	57,54	-10,58	-9,64
Venezuela	55,75	74,50	83,32	8,82	27,57
Ecuador	84,53	82,48	74,51	-7,97	-10,02
Colombia	78,91	82,20	62,12	-20,08	-16,78
Perú	87,91	62,97	53,63	-9,34	-34,29
República Dominicana	83,63	67,28	59,13	-8,14	-24,50
Ucrania	78,04	82,19	72,66	-9,53	-5,37
Italia	76,20	79,34	67,86	-11,48	-8,34
Bulgaria	78,54	44,12	57,48	13,35	-21,07

(1) Países con mayor aportación de población a la Comunidad de Madrid

Fuente: Instituto de Estadística de la Comunidad de Madrid

Boletín EPA. Población extranjera. Segundo Trimestre 2020

Tasas de actividad, ocupación y paro por nacionalidad. España

Porcentaje

	2º. Trimestre 2019	1er. Trimestre 2020	2º. Trimestre 2020	Diferencia intertrimestral	Diferencia interanual
Tasa de actividad					
Total	58,74	58,18	55,54	-2,64	-3,20
Española	57,18	56,70	54,30	-2,40	-2,89
Extranjera	71,83	69,97	65,35	-4,62	-6,48
Tasa de ocupación					
Total	50,51	49,80	47,03	-2,77	-3,47
Española	49,70	49,13	46,77	-2,36	-2,93
Extranjera	57,27	55,11	49,06	-6,05	-8,21
Tasa de paro					
Total	14,02	14,41	15,33	0,92	1,30
Española	13,09	13,35	13,86	0,51	0,77
Extranjera	20,26	21,23	24,92	3,69	4,66

Fuente: Instituto de Estadística de la Comunidad de Madrid

Boletín EPA. Población extranjera. Segundo Trimestre 2020

Tasa de actividad en población extranjera por nacionalidad agregada. España

Porcentaje

	2º.Trimestre 2019	1er.Trimestre 2020	2º.Trimestre 2020	Diferencia intertrimestral	Diferencia interanual
Total	71,83	69,97	65,35	-4,62	-6,48
UE-15	59,81	58,11	59,91	1,80	0,09
UE-25 (menos UE-15)	83,02	86,40	75,54	-10,87	-7,48
UE-27 (menos UE-25)	81,67	77,54	73,03	-4,51	-8,64
Resto de Europa	69,81	68,37	64,47	-3,90	-5,34
África	65,13	64,03	58,46	-5,57	-6,67
Sudamérica	77,34	75,04	68,22	-6,81	-9,12
Resto de América	79,37	74,79	68,29	-6,50	-11,08
Asia	69,30	70,53	62,72	-7,81	-6,57
Oceanía	75,38	100,00	73,91	-26,09	-1,47

Fuente: Instituto de Estadística de la Comunidad de Madrid

Boletín EPA. Población extranjera. Segundo Trimestre 2020

Tasa de ocupación en la población extranjera por nacionalidad agregada. España

Porcentaje

	2º.Trimestre 2019	1er.Trimestre 2020	2º.Trimestre 2020	Diferencia intertrimestral	Diferencia interanual
Total	57,27	55,11	49,06	-6,05	-8,21
UE-15	52,36	51,95	50,34	-1,61	-2,02
UE-25 (menos UE-15)	71,55	76,08	68,91	-7,17	-2,64
UE-27 (menos UE-25)	68,24	60,92	55,40	-5,52	-12,84
Resto de Europa	59,26	53,81	50,66	-3,15	-8,60
África	43,85	43,94	38,35	-5,59	-5,50
Sudamérica	60,17	55,98	48,77	-7,20	-11,39
Resto de América	62,25	61,28	47,67	-13,61	-14,58
Asia	59,81	64,28	54,42	-9,86	-5,39
Oceanía	70,28	90,76	65,97	-24,80	-4,32

Fuente: Instituto de Estadística de la Comunidad de Madrid

Boletín EPA. Población extranjera. Segundo Trimestre 2020

Tasa de paro de la población extranjera por nacionalidad agregada. España

Porcentaje

	2º.Trimestre 2019	1er.Trimestre 2020	2º.Trimestre 2020	Diferencia intertrimestral	Diferencia interanual
Total	20,26	21,23	24,92	3,69	4,66
UE-15	12,47	10,59	15,97	5,38	3,50
UE-25 (menos UE-15)	13,81	11,95	8,77	-3,18	-5,04
UE-27 (menos UE-25)	16,45	21,45	24,15	2,70	7,70
Resto de Europa	15,12	21,30	21,43	0,13	6,31
África	32,68	31,38	34,40	3,02	1,72
Sudamérica	22,21	25,40	28,51	3,11	6,30
Resto de América	21,57	18,07	30,20	12,13	8,63
Asia	13,69	7,68	13,23	5,56	-0,46

Fuente: Instituto de Estadística de la Comunidad de Madrid

Boletín EPA. Población extranjera. Segundo Trimestre 2020

Tasa de actividad por trimestre según nacionalidad. Comunidad de Madrid

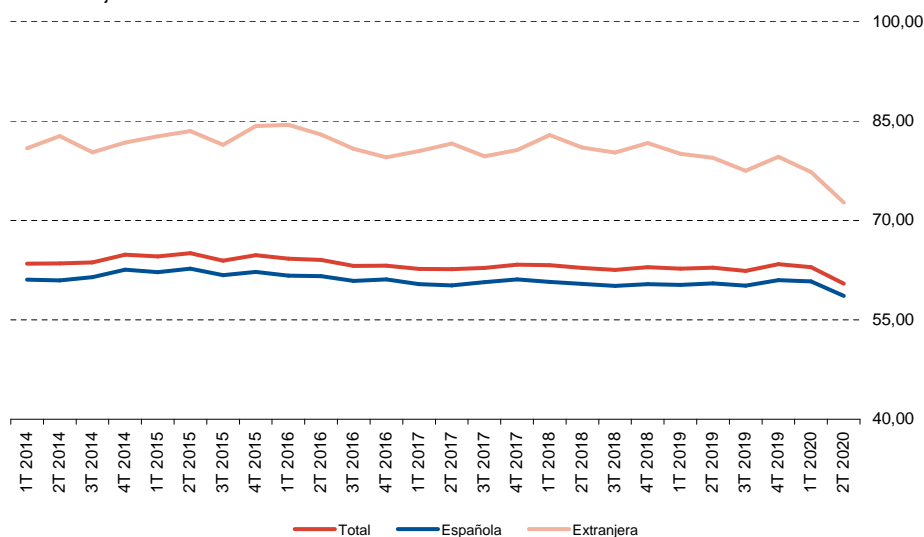
Porcentaje

	Total	Española	Extranjera
1T 2014	63,47	61,08	80,91
2T 2014	63,50	60,94	82,72
3T 2014	63,65	61,46	80,29
4T 2014	64,82	62,58	81,77
1T 2015	64,56	62,21	82,69
2T 2015	65,06	62,72	83,51
3T 2015	63,93	61,75	81,43
4T 2015	64,75	62,25	84,23
1T 2016	64,24	61,66	84,42
2T 2016	64,03	61,60	82,97
3T 2016	63,15	60,89	80,80
4T 2016	63,18	61,10	79,53
1T 2017	62,67	60,39	80,46
2T 2017	62,64	60,20	81,61
3T 2017	62,85	60,68	79,70
4T 2017	63,32	61,10	80,63
1T 2018	63,27	60,72	82,90
2T 2018	62,84	60,44	81,02
3T 2018	62,53	60,14	80,25
4T 2018	62,94	60,38	81,70
1T 2019	62,71	60,29	80,06
2T 2019	62,86	60,51	79,45
3T 2019	62,37	60,18	77,51
4T 2019	63,40	61,00	79,62
1T 2020	62,96	60,79	77,31
2T 2020	60,48	58,61	72,70

Fuente: Instituto de Estadística de la Comunidad de Madrid

Tasa de actividad por trimestre según nacionalidad

Porcentaje



Fuente: Instituto de Estadística de la Comunidad de Madrid

Boletín EPA. Población extranjera. Segundo Trimestre 2020

Tasa de paro por trimestre según nacionalidad. Comunidad de Madrid

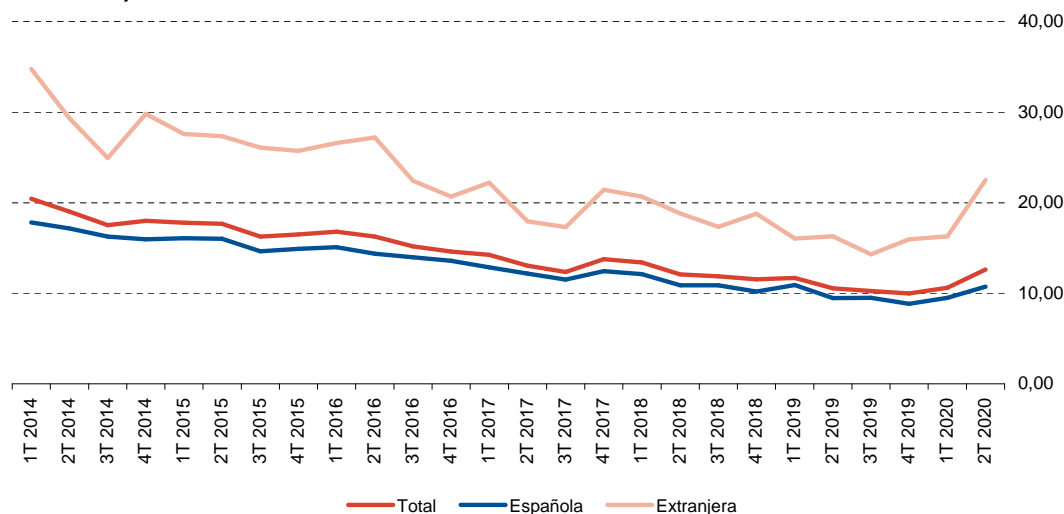
Porcentaje

	Total	Española	Extranjera
1T 2014	20,45	17,83	34,77
2T 2014	19,03	17,17	29,34
3T 2014	17,53	16,25	24,95
4T 2014	18,00	15,97	29,80
1T 2015	17,79	16,09	27,60
2T 2015	17,66	16,03	27,36
3T 2015	16,27	14,65	26,08
4T 2015	16,51	14,91	25,71
1T 2016	16,81	15,10	26,60
2T 2016	16,25	14,36	27,21
3T 2016	15,19	13,96	22,42
4T 2016	14,60	13,59	20,69
1T 2017	14,23	12,87	22,21
2T 2017	13,04	12,18	17,95
3T 2017	12,35	11,52	17,31
4T 2017	13,75	12,45	21,43
1T 2018	13,40	12,10	20,69
2T 2018	12,08	10,88	18,82
3T 2018	11,86	10,87	17,35
4T 2018	11,54	10,20	18,78
1T 2019	11,70	10,90	16,06
2T 2019	10,54	9,48	16,29
3T 2019	10,26	9,51	14,30
4T 2019	9,99	8,84	15,96
1T 2020	10,60	9,50	16,29
2T 2020	12,61	10,74	22,51

Fuente: Instituto de Estadística de la Comunidad de Madrid

Tasa de paro por trimestre según nacionalidad

Porcentaje



Fuente: Instituto de Estadística de la Comunidad de Madrid

Boletín EPA. Población extranjera. Segundo Trimestre 2020

Tasa de actividad por trimestre según nacionalidad. España

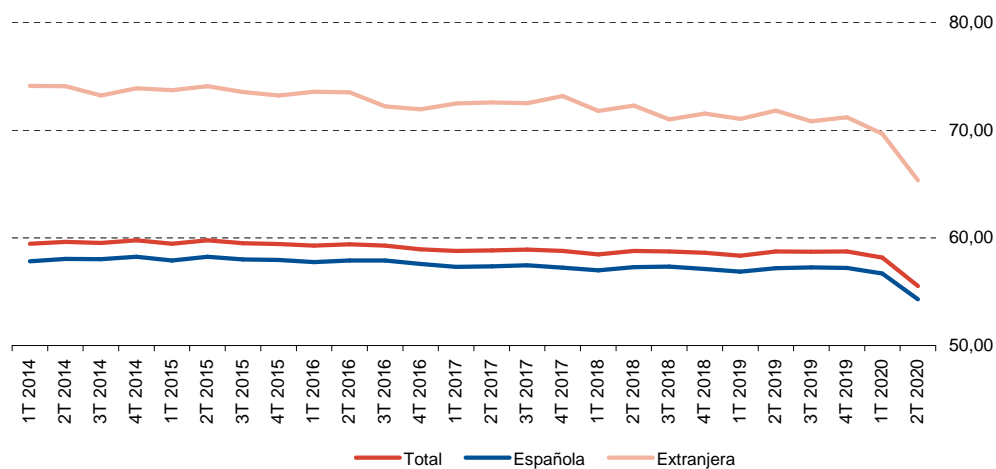
Porcentaje

	Total	Española	Extranjera
1T 2014	59,46	57,84	74,13
2T 2014	59,63	58,04	74,10
3T 2014	59,53	58,02	73,24
4T 2014	59,77	58,24	73,89
1T 2015	59,45	57,91	73,74
2T 2015	59,79	58,25	74,10
3T 2015	59,50	58,00	73,55
4T 2015	59,43	57,95	73,24
1T 2016	59,29	57,76	73,58
2T 2016	59,41	57,90	73,54
3T 2016	59,28	57,90	72,23
4T 2016	58,95	57,57	71,94
1T 2017	58,78	57,32	72,50
2T 2017	58,84	57,36	72,60
3T 2017	58,92	57,45	72,53
4T 2017	58,80	57,23	73,19
1T 2018	58,46	56,99	71,81
2T 2018	58,80	57,29	72,30
3T 2018	58,73	57,34	71,02
4T 2018	58,61	57,12	71,55
1T 2019	58,35	56,86	71,07
2T 2019	58,74	57,18	71,83
3T 2019	58,72	57,25	70,84
4T 2019	58,74	57,20	71,21
1T 2020	58,18	56,70	69,67
2T 2020	55,54	54,30	65,35

Fuente: Instituto de Estadística de la Comunidad de Madrid

Tasa de actividad por trimestre según nacionalidad

Porcentaje



Fuente: Instituto de Estadística de la Comunidad de Madrid

Boletín EPA. Población extranjera. Segundo Trimestre 2020

Tasa de paro por trimestre según nacionalidad. España

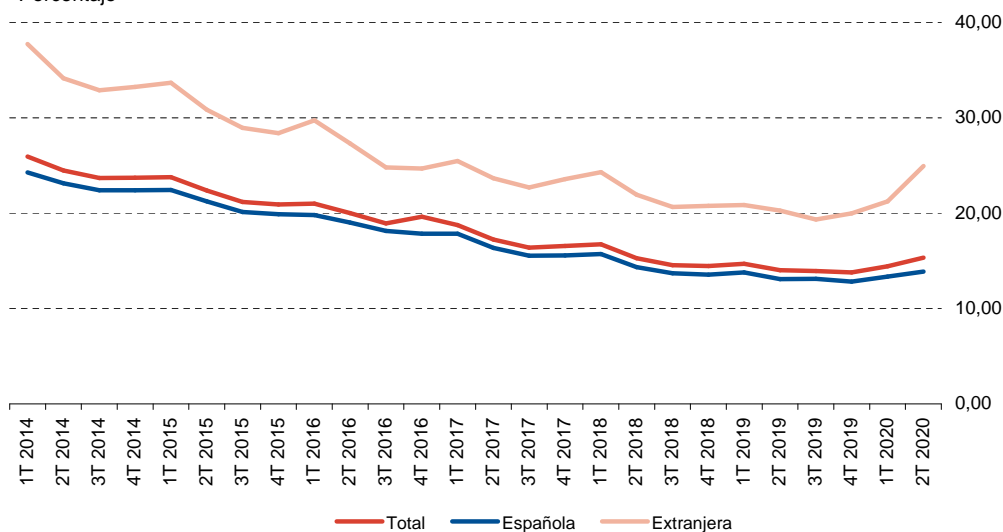
Porcentaje

	Total	Española	Extranjera
1T 2014	25,93	24,25	37,72
2T 2014	24,47	23,11	34,14
3T 2014	23,67	22,40	32,87
4T 2014	23,70	22,39	33,22
1T 2015	23,78	22,42	33,65
2T 2015	22,37	21,22	30,84
3T 2015	21,18	20,13	28,94
4T 2015	20,90	19,89	28,38
1T 2016	21,00	19,81	29,72
2T 2016	20,00	19,01	27,31
3T 2016	18,91	18,13	24,78
4T 2016	19,63	17,83	24,66
1T 2017	18,75	17,85	25,46
2T 2017	17,22	16,35	23,65
3T 2017	16,38	15,52	22,70
4T 2017	16,55	15,57	23,57
1T 2018	16,74	15,70	24,28
2T 2018	15,28	14,35	21,92
3T 2018	14,55	13,70	20,64
4T 2018	14,45	13,54	20,77
1T 2019	14,70	13,79	20,86
2T 2019	14,02	13,09	20,26
3T 2019	13,92	13,11	19,34
4T 2019	13,78	12,83	19,98
1T 2020	14,41	13,35	21,23
2T 2020	15,33	13,86	24,92

Fuente: Instituto de Estadística de la Comunidad de Madrid

Tasa de paro por trimestre según nacionalidad

Porcentaje



Fuente: Instituto de Estadística de la Comunidad de Madrid



**Comunidad
de Madrid**

Dirección General de Estadística
VICEPRESIDENCIA,
CONSEJERÍA DE DEPORTES,
TRANSPARENCIA Y
PORTAVOCÍA DEL GOBIERNO