

Boletín de Población Activa
Población Extranjera
□ **Tercer Trimestre de 2011**

Índice

Datos poblacionales

Comunidad de Madrid

PCM1	Población de 16 y más años por nacionalidad. Comunidad de Madrid
PCM2	Activos por nacionalidad. Comunidad de Madrid
PCM3	Ocupados por nacionalidad. Comunidad de Madrid
PCM4	Parados por nacionalidad. Comunidad de Madrid
PCM5	Población de 16 y más años de nacionalidad extranjera por nacionalidad agregada. Comunidad de Madrid
PCM6	Activos de nacionalidad extranjera por nacionalidad agregada. Comunidad de Madrid
PCM7	Ocupados de nacionalidad extranjera por nacionalidad agregada. Comunidad de Madrid
PCM8	Parados de nacionalidad extranjera por nacionalidad agregada. Comunidad de Madrid
PCM9	Población de 16 y más años de nacionalidad extranjera por los principales países ⁽¹⁾ . Comunidad de Madrid
PCM10	Activos de nacionalidad extranjera por los principales países ⁽¹⁾ . Comunidad de Madrid

España

PESP1	Población de 16 y más años por nacionalidad. España
PESP2	Activos por nacionalidad. España
PESP3	Ocupados por nacionalidad. España
PESP4	Parados por nacionalidad. España
PESP5	Población de 16 y más años de nacionalidad extranjera por nacionalidad agregada. España
PESP6	Activos de nacionalidad extranjera por nacionalidad agregada. España
PESP7	Ocupados de nacionalidad extranjera por nacionalidad agregada. España.
PESP8	Parados de nacionalidad extranjera por nacionalidad agregada. España.

Tasas

Comunidad de Madrid

TCM1	Tasas de actividad, ocupación y paro por nacionalidad. Comunidad de Madrid
TCM2	Tasa de actividad en la población extranjera por nacionalidad agregada. Comunidad de Madrid
TCM3	Tasa de ocupación en la población extranjera por nacionalidad agregada. Comunidad de Madrid.
TCM4	Tasa de paro en la población extranjera por nacionalidad agregada. Comunidad de Madrid.
TCM5	Tasa de actividad en la población extranjera por los principales países ⁽¹⁾ . Comunidad de Madrid.

España

TESP1	Tasas de actividad, ocupación y paro por nacionalidad. España
TESP2	Tasa de actividad en población extranjera por nacionalidad agregada. España
TESP3	Tasa de ocupación en la población extranjera por nacionalidad agregada. España
TESP4	Tasa de paro de la población extranjera por nacionalidad agregada. España

Series

Comunidad de Madrid

SCM1	Tasa de actividad por trimestre según nacionalidad. Comunidad de Madrid
SCM2	Tasa de paro por trimestre según nacionalidad. Comunidad de Madrid

España

SESP1	Tasa de actividad por trimestre según nacionalidad. España
SESP2	Tasa de paro por trimestre según nacionalidad. España

(1) Países con mayor aportación de población a la Comunidad de Madrid

Boletín EPA. Población extranjera. Tercer Trimestre 2011

Población de 16 y más años por nacionalidad. Comunidad de Madrid

Miles de personas

	3er. Trimestre 2010	2º. Trimestre 2011	3er. Trimestre 2011	Diferencia intertrimestral	Diferencia interanual
Total	5.260,9	5.267,4	5.278,0	10,6	17,1
Española	4.363,0	4.399,2	4.406,7	7,5	43,7
Extranjera	897,9	868,2	871,3	3,1	-26,6

Fuente: Instituto de Estadística de la Comunidad de Madrid

Boletín EPA. Población extranjera. Tercer Trimestre 2011

Activos por nacionalidad. Comunidad de Madrid

Miles de personas

	3er. Trimestre 2010	2º. Trimestre 2011	3er. Trimestre 2011	Diferencia intertrimestral	Diferencia interanual
Total	3.416,0	3.411,6	3.368,8	-42,9	-47,3
Española	2.645,3	2.672,2	2.648,7	-23,5	3,3
Extranjera	770,7	739,5	720,1	-19,4	-50,6

Fuente: Instituto de Estadística de la Comunidad de Madrid

Boletín EPA. Población extranjera. Tercer Trimestre 2011

Ocupados por nacionalidad. Comunidad de Madrid

Miles de personas

	3er. Trimestre 2010	2º. Trimestre 2011	3er. Trimestre 2011	Diferencia intertrimestral	Diferencia interanual
Total	2.870,4	2.866,7	2.795,7	-71,0	-74,7
Española	2.275,7	2.299,1	2.261,7	-37,3	-13,9
Extranjera	594,7	567,7	534,0	-33,7	-60,8

Fuente: Instituto de Estadística de la Comunidad de Madrid

Boletín EPA. Población extranjera. Tercer Trimestre 2011

Parados por nacionalidad. Comunidad de Madrid

Miles de personas

	3er. Trimestre 2010	2º. Trimestre 2011	3er. Trimestre 2011	Diferencia intertrimestral	Diferencia interanual
Total	545,6	544,9	573,1	28,1	27,4
Española	369,7	373,1	386,9	13,8	17,3
Extranjera	176,0	171,8	186,1	14,3	10,1

Fuente: Instituto de Estadística de la Comunidad de Madrid

Boletín EPA. Población extranjera. Tercer Trimestre 2011

Población de 16 y más años de nacionalidad extranjera por nacionalidad agregada Comunidad de Madrid

Miles de personas

	3er. Trimestre 2010	2º. Trimestre 2011	3er. Trimestre 2011	Diferencia intertrimestral	Diferencia interanual
Total	897,9	868,2	871,3	3,1	-26,6
UE-15	59,7	72,7	84,8	12,1	25,0
UE-25 (menos UE-15)	31,0	24,6	20,0	-4,5	-10,9
UE-27 (menos UE-25)	152,3	174,8	173,0	-1,8	20,6
Resto de Europa	56,3	44,6	47,5	2,9	-8,9
Magreb	57,3	67,4	66,2	-1,2	8,9
Resto de África	22,9	31,8	43,1	11,3	20,2
Sudamérica	395,1	353,6	352,1	-1,5	-43,0
Resto de América	72,9	65,4	51,6	-13,8	-21,3
Asia	48,8	33,3	33,1	-0,2	-15,6
Oceanía	1,6	0,0	0,0	0,0	-1,6

Fuente: Instituto de Estadística de la Comunidad de Madrid

Boletín EPA. Población extranjera. Tercer Trimestre 2011

Activos de nacionalidad extranjera por nacionalidad agregada. Comunidad de Madrid

Miles de personas

	3er. Trimestre 2010	2º. Trimestre 2011	3er. Trimestre 2011	Diferencia intertrimestral	Diferencia interanual
Total	770,7	739,5	720,1	-19,4	-50,6
UE-15	53,8	60,8	66,6	5,9	12,8
UE-25 (menos UE-15)	26,0	21,6	16,9	-4,7	-9,1
UE-27 (menos UE-25)	136,6	150,3	139,1	-11,2	2,5
Resto de Europa	47,2	38,5	36,9	-1,6	-10,3
Magreb	41,3	53,9	52,5	-1,4	11,2
Resto de África	19,5	21,4	35,3	13,9	15,8
Sudamérica	345,7	309,8	300,9	-8,9	-44,7
Resto de América	59,5	54,8	41,6	-13,2	-17,9
Asia	41,2	28,4	30,2	1,8	-11,0

Fuente: Instituto de Estadística de la Comunidad de Madrid

Boletín EPA. Población extranjera. Tercer Trimestre 2011

Ocupados de nacionalidad extranjera por nacionalidad agregada. Comunidad de Madrid

Miles de personas

	3er. Trimestre 2010	2º. Trimestre 2011	3er. Trimestre 2011	Diferencia intertrimestral	Diferencia interanual
Total	594,7	567,7	534,0	-33,7	-60,8
UE-15	49,4	50,5	62,6	12,1	13,2
UE-25 (menos UE-15)	15,6	18,0	16,9	-1,1	1,3
UE-27 (menos UE-25)	94,8	104,1	88,7	-15,4	-6,1
Resto de Europa	42,7	37,8	31,5	-6,2	-11,2
Magreb	23,0	26,3	28,8	2,6	5,9
Resto de África	6,1	8,9	9,4	0,5	3,3
Sudamérica	279,9	261,1	243,7	-17,4	-36,2
Resto de América	48,2	36,0	25,5	-10,5	-22,7
Asia	35,0	25,0	26,7	1,8	-8,3

Fuente: Instituto de Estadística de la Comunidad de Madrid

Boletín EPA. Población extranjera. Tercer Trimestre 2011

Parados de nacionalidad extranjera por nacionalidad agregada. Comunidad de Madrid

Miles de personas

	3er. Trimestre 2010	2º. Trimestre 2011	3er. Trimestre 2011	Diferencia intertrimestral	Diferencia interanual
Total	176,0	171,8	186,1	14,3	10,1
UE-15	4,4	10,2	4,0	-6,2	-0,4
UE-25 (menos UE-15)	10,4	3,6	0,0	-3,6	-10,4
UE-27 (menos UE-25)	41,9	46,2	50,4	4,2	8,6
Resto de Europa	4,4	0,7	5,4	4,7	0,9
Magreb	18,3	27,6	23,7	-4,0	5,4
Resto de África	13,3	12,5	25,9	13,4	12,5
Sudamérica	65,8	48,7	57,2	8,5	-8,6
Resto de América	11,33	18,74	16,11	-2,6	4,8
Asia	6,14	3,43	3,48	0,0	-2,7

Fuente: Instituto de Estadística de la Comunidad de Madrid

Boletín EPA. Población extranjera. Tercer Trimestre 2011

Población de 16 y más años de nacionalidad extranjera por los principales países⁽¹⁾ Comunidad de Madrid

Miles de personas

	3er. Trimestre 2010	2º. Trimestre 2011	3er. Trimestre 2011	Diferencia intertrimestral	Diferencia interanual
Total	897,9	868,2	871,3	3,1	-26,6
Rumanía	131,1	154,2	158,1	3,9	27,0
Ecuador	136,7	113,8	105,1	-8,7	-31,6
Colombia	55,3	66,5	73,2	6,7	17,9
Marruecos	56,2	66,4	66,2	-0,2	10,0
Perú	52,5	60,0	61,2	1,2	8,7
Bolivia	65,6	43,0	42,6	-0,4	-23,0
Ucrania	38,4	34,0	30,5	-3,5	-7,9
República Dominicana	33,8	32,2	23,6	-8,6	-10,2
Portugal	12,5	17,3	21,3	4,0	8,8
Paraguay	22,6	19,0	20,1	1,1	-2,5

(1) Países con mayor aportación de población a la Comunidad de Madrid

Fuente: Instituto de Estadística de la Comunidad de Madrid

Boletín EPA. Población extranjera. Tercer Trimestre 2011

Activos de nacionalidad extranjera por los principales países⁽¹⁾. Comunidad de Madrid

Miles de personas

	3er. Trimestre 2010	2º. Trimestre 2011	3er. Trimestre 2011	Diferencia intertrimestral	Diferencia interanual
Total	770,7	739,5	720,1	-19,4	-50,6
Rumanía	116,7	130,9	124,2	-6,6	7,5
Ecuador	121,3	104,7	92,1	-12,6	-29,2
Colombia	44,1	55,1	59,5	4,5	15,5
Marruecos	40,2	52,9	52,5	-0,4	12,3
Perú	43,7	54,0	55,5	1,4	11,8
Bolivia	64,4	36,8	36,2	-0,7	-28,2
Ucrania	33,7	29,5	25,1	-4,4	-8,6
República Dominicana	29,2	28,9	18,7	-10,2	-10,5
Portugal	10,0	14,1	16,5	2,4	6,4
Paraguay	22,6	19,0	18,8	-0,2	-3,8

(1) Países con mayor aportación de población a la Comunidad de Madrid

Fuente: Instituto de Estadística de la Comunidad de Madrid

Boletín EPA. Población extranjera. Tercer Trimestre 2011

Población de 16 y más años por nacionalidad. España

Miles de personas

	3er. Trimestre 2010	2º. Trimestre 2011	3er. Trimestre 2011	Diferencia intertrimestral	Diferencia interanual
Total	38.492,5	38.490,8	38.488,0	-2,8	-4,4
Española	33.734,8	33.829,4	33.838,8	9,4	104,0
Extranjera	4.757,7	4.661,4	4.649,3	-12,1	-108,4

Fuente: Instituto de Estadística de la Comunidad de Madrid

Boletín EPA. Población extranjera. Tercer Trimestre 2011

Activos por nacionalidad. España

Miles de personas

	3er. Trimestre 2010	2º. Trimestre 2011	3er. Trimestre 2011	Diferencia intertrimestral	Diferencia interanual
Total	23.121,1	23.140,8	23.136,1	-4,6	15,1
Española	19.446,2	19.565,4	19.608,7	43,3	162,6
Extranjera	3.674,9	3.575,4	3.527,4	-48,0	-147,5

Fuente: Instituto de Estadística de la Comunidad de Madrid

Boletín EPA. Población extranjera. Tercer Trimestre 2011

Ocupados por nacionalidad. España

Miles de personas

	3er. Trimestre 2010	2º. Trimestre 2011	3er. Trimestre 2011	Diferencia intertrimestral	Diferencia interanual
Total	18.546,2	18.306,3	18.157,9	-148,4	-388,2
Española	15.949,8	15.870,4	15.784,4	-86,0	-165,3
Extranjera	2.596,4	2.435,9	2.373,5	-62,4	-222,9

Fuente: Instituto de Estadística de la Comunidad de Madrid

Boletín EPA. Población extranjera. Tercer Trimestre 2011

Parados por nacionalidad. España

Miles de personas

	3er. Trimestre 2010	2º. Trimestre 2011	3er. Trimestre 2011	Diferencia intertrimestral	Diferencia interanual
Total	4.574,9	4.834,5	4.978,2	143,7	403,3
Española	3.496,4	3.695,0	3.824,3	129,3	327,9
Extranjera	1.078,5	1.139,5	1.153,9	14,4	75,4

Fuente: Instituto de Estadística de la Comunidad de Madrid

Boletín EPA. Población extranjera. Tercer Trimestre 2011

Población de 16 y más años de nacionalidad extranjera por nacionalidad agregada. España

Miles de personas

	3er. Trimestre 2010	2º. Trimestre 2011	3er. Trimestre 2011	Diferencia intertrimestral	Diferencia interanual
Total	4.757,7	4.661,4	4.649,3	-12,1	-108,4
UE-15	727,4	721,6	720,7	-0,8	-6,7
UE-25 (menos UE-15)	81,9	73,6	66,9	-6,7	-15,0
UE-27 (menos UE-25)	751,8	756,6	759,9	3,3	8,1
Resto de Europa	212,08	214,84	252,88	38,0	40,8
África	862,8	911,5	925,4	13,9	62,6
Sudamérica	1.696,4	1.571,1	1.534,9	-36,2	-161,5
Resto de América	250,5	245,9	224,7	-21,1	-25,8
Asia	171,0	163,9	161,8	-2,1	-9,2
Oceanía	3,7	2,4	2,0	-0,4	-1,7

Fuente: Instituto de Estadística de la Comunidad de Madrid

Boletín EPA. Población extranjera. Tercer Trimestre 2011

Activos de nacionalidad extranjera por nacionalidad agregada. España

Miles de personas

	3er. Trimestre 2010	2º. Trimestre 2011	3er. Trimestre 2011	Diferencia intertrimestral	Diferencia interanual
Total	3.674,9	3.575,4	3.527,4	-48,0	-147,5
UE-15	406,7	378,2	381,1	2,9	-25,6
UE-25 (menos UE-15)	68,3	65,7	55,6	-10,0	-12,7
UE-27 (menos UE-25)	640,7	644,7	630,2	-14,5	-10,5
Resto de Europa	165,1	167,6	180,9	13,4	15,8
África	618,9	657,2	672,0	14,8	53,1
Sudamérica	1.436,5	1.333,6	1.292,6	-41,0	-143,9
Resto de América	204,3	199,7	184,6	-15,1	-19,7
Asia	133,2	127,6	129,6	2,0	-3,6
Oceanía	1,3	1,3	0,9	-0,4	-0,4

Fuente: Instituto de Estadística de la Comunidad de Madrid

Boletín EPA. Población extranjera. Tercer Trimestre 2011

Ocupados de nacionalidad extranjera por nacionalidad agregada. España

Miles de personas

	3er. Trimestre 2010	2º. Trimestre 2011	3er. Trimestre 2011	Diferencia intertrimestral	Diferencia interanual
Total	2.596,4	2.435,9	2.373,5	-62,4	-222,9
UE-15	325,6	305,4	321,4	16,0	-4,2
UE-25 (menos UE-15)	45,9	44,9	40,0	-5,0	-5,9
UE-27 (menos UE-25)	450,4	433,5	421,0	-12,4	-29,4
Resto de Europa	121,7	125,0	123,9	-1,1	2,3
África	322,0	319,5	314,1	-5,3	-7,9
Sudamérica	1.067,1	963,4	917,4	-46,0	-149,6
Resto de América	152,4	135,3	127,1	-8,2	-25,3
Asia	110,1	107,6	107,7	0,1	-2,4
Oceanía	1,3	1,3	0,9	-0,4	-0,4

Fuente: Instituto de Estadística de la Comunidad de Madrid

Boletín EPA. Población extranjera. Tercer Trimestre 2011

Parados de nacionalidad extranjera por nacionalidad agregada. España

Miles de personas

	3er. Trimestre 2010	2º. Trimestre 2011	3er. Trimestre 2011	Diferencia intertrimestral	Diferencia interanual
Total	1.078,5	1.139,5	1.153,9	14,4	75,4
UE-15	81,0	72,8	59,7	-13,1	-21,4
UE-25 (menos UE-15)	22,4	20,7	15,7	-5,1	-6,7
UE-27 (menos UE-25)	190,3	211,2	209,2	-2,0	18,9
Resto de Europa	43,5	42,5	57,0	14,5	13,5
África	297,0	337,7	357,9	20,2	61,0
Sudamérica	369,4	370,2	375,1	5,0	5,7
Resto de América	51,9	64,4	57,5	-6,9	5,6
Asia	23,0	20,0	21,9	1,9	-1,2

Fuente: Instituto de Estadística de la Comunidad de Madrid

Boletín EPA. Población extranjera. Tercer Trimestre 2011

Tasas de actividad, ocupación y paro por nacionalidad. Comunidad de Madrid

Porcentaje

	3er. Trimestre 2010	2º. Trimestre 2011	3er. Trimestre 2011	Diferencia intertrimestral	Diferencia interanual
Tasa de actividad					
Total	64,93	64,77	63,83	-0,94	-1,11
Española	60,63	60,74	60,11	-0,64	-0,53
Extranjera	85,84	85,17	82,65	-2,52	-3,19
Tasa de ocupación					
Total	54,56	54,42	52,97	-1,45	-1,59
Española	52,16	52,26	51,33	-0,94	-0,83
Extranjera	66,24	65,38	61,28	-4,10	-4,95
Tasa de paro					
Total	15,97	15,97	17,01	1,04	1,04
Española	13,97	13,96	14,61	0,65	0,63
Extranjera	22,84	23,23	25,85	2,62	3,01

Fuente: Instituto de Estadística de la Comunidad de Madrid

Boletín EPA. Población extranjera. Tercer Trimestre 2011

Tasa de actividad en la población extranjera por nacionalidad agregada. Comunidad de Madrid

Porcentaje

	3er. Trimestre 2010	2º. Trimestre 2011	3er. Trimestre 2011	Diferencia intertrimestral	Diferencia interanual
Total	85,84	85,17	82,65	-2,52	-3,19
UE-15	90,14	83,61	78,62	-4,99	-11,52
UE-25 (menos UE-15)	83,87	88,07	84,50	-3,57	0,62
UE-27 (menos UE-25)	89,68	85,98	80,42	-5,55	-9,25
Resto de Europa	83,76	86,28	77,75	-8,52	-6,00
Magreb	72,02	79,90	79,29	-0,60	7,27
Resto de África	85,07	67,39	81,91	14,52	-3,16
Sudamérica	87,49	87,61	85,47	-2,14	-2,02
Resto de América	81,69	83,77	80,65	-3,11	-1,03
Asia	84,45	85,20	91,23	6,03	6,78

Fuente: Instituto de Estadística de la Comunidad de Madrid

Boletín EPA. Población extranjera. Tercer Trimestre 2011

Tasa de ocupación en la población extranjera por nacionalidad agregada. Comunidad de Madrid

Porcentaje

	3er. Trimestre 2010	2º. Trimestre 2011	3er. Trimestre 2011	Diferencia intertrimestral	Diferencia interanual
Total	66,24	65,38	61,28	-4,10	-4,95
UE-15	82,77	69,52	73,91	4,38	-8,86
UE-25 (menos UE-15)	50,35	73,28	84,50	11,21	34,14
UE-27 (menos UE-25)	62,19	59,53	51,27	-8,26	-10,92
Resto de Europa	75,87	84,69	66,43	-18,26	-9,44
Magreb	40,07	38,93	43,53	4,60	3,46
Resto de África	26,73	28,05	21,90	-6,15	-4,83
Sudamérica	70,84	73,84	69,22	-4,63	-1,62
Resto de América	66,13	55,10	49,43	-5,67	-16,71
Asia	71,85	74,90	80,73	5,83	8,88

Fuente: Instituto de Estadística de la Comunidad de Madrid

Boletín EPA. Población extranjera. Tercer Trimestre 2011

Tasa de paro en la población extranjera por nacionalidad agregada. Comunidad de Madrid

Porcentaje

	3er. Trimestre 2010	2º. Trimestre 2011	3er. Trimestre 2011	Diferencia intertrimestral	Diferencia interanual
Total	22,84	23,23	25,85	2,62	3,01
UE-15	8,18	16,85	6,00	-10,85	-2,18
UE-25 (menos UE-15)	39,97	16,79	0,00	-16,79	-39,97
UE-27 (menos UE-25)	30,65	30,75	36,25	5,49	5,60
Resto de Europa	9,42	1,84	14,57	12,73	5,15
Magreb	44,37	51,28	45,10	-6,18	0,73
Resto de África	68,58	58,37	73,26	14,89	4,69
Sudamérica	19,03	15,71	19,01	3,30	-0,01
Resto de América	19,04	34,22	38,72	4,49	19,68
Asia	14,92	12,09	11,51	-0,58	-3,41

Fuente: Instituto de Estadística de la Comunidad de Madrid

Boletín EPA. Población extranjera. Tercer Trimestre 2011

Tasa de actividad en la población extranjera por los principales países⁽¹⁾ Comunidad de Madrid

Porcentaje

	3er. Trimestre 2010	2º. Trimestre 2011	3er. Trimestre 2011	Diferencia intertrimestral	Diferencia interanual
Total	85,84	85,17	82,65	-2,52	-3,19
Rumanía	89,02	84,88	78,58	-6,30	-10,43
Ecuador	88,74	91,97	87,59	-4,38	-1,15
Colombia	72,66	79,51	71,70	-7,81	-0,96
Marruecos	78,42	82,93	89,94	7,01	11,52
Perú	83,14	90,12	90,64	0,52	7,50
Bolivia	98,14	85,57	84,84	-0,74	-13,31
Ucrania	87,66	86,76	82,27	-4,49	-5,40
República Dominicana	29,73	43,84	69,96	26,11	40,23
Portugal	234,02	166,97	87,84	-79,12	-146,18
Paraguay	100,00	100,00	93,57	-6,43	-6,43

(1) Países con mayor aportación de población a la Comunidad de Madrid

Fuente: Instituto de Estadística de la Comunidad de Madrid

Boletín EPA. Población extranjera. Tercer Trimestre 2011

Tasas de actividad, ocupación y paro por nacionalidad. España

Porcentaje

	3er. Trimestre 2010	2º. Trimestre 2011	3er. Trimestre 2011	Diferencia intertrimestral	Diferencia interanual
Tasa de actividad					
Total	60,07	60,12	60,11	-0,01	0,05
Española	57,64	57,84	57,95	0,11	0,30
Extranjera	77,24	76,70	75,87	-0,83	-1,37
Tasa de ocupación					
Total	48,18	47,56	47,18	-0,38	-1,00
Española	47,28	46,91	46,65	-0,27	-0,63
Extranjera	54,57	52,26	51,05	-1,21	-3,52
Tasa de paro					
Total	19,79	20,89	21,52	0,63	1,73
Española	17,98	18,89	19,50	0,62	1,52
Extranjera	29,35	31,87	32,71	0,84	3,36

Fuente: Instituto de Estadística de la Comunidad de Madrid

Boletín EPA. Población extranjera. Tercer Trimestre 2011

Tasa de actividad en población extranjera por nacionalidad agregada. España

Porcentaje

	3er. Trimestre 2010	2º. Trimestre 2011	3er. Trimestre 2011	Diferencia intertrimestral	Diferencia interanual
Total	77,24	76,70	75,87	-0,83	-1,37
UE-15	55,91	52,41	52,87	0,46	-3,03
UE-25 (menos UE-15)	83,41	89,18	83,16	-6,02	-0,25
UE-27 (menos UE-25)	85,22	85,20	82,93	-2,28	-2,29
Resto de Europa	77,86	78,00	71,55	-6,45	-6,31
África	71,73	72,10	72,62	0,52	0,88
Sudamérica	84,68	84,88	84,21	-0,67	-0,46
Resto de América	81,54	81,22	82,13	0,92	0,60
Asia	77,88	77,85	80,09	2,24	2,21
Oceanía	34,32	53,39	43,22	-10,17	8,90

Fuente: Instituto de Estadística de la Comunidad de Madrid

Boletín EPA. Población extranjera. Tercer Trimestre 2011

Tasa de ocupación en la población extranjera por nacionalidad agregada. España

Porcentaje

	3er. Trimestre 2010	2º. Trimestre 2011	3er. Trimestre 2011	Diferencia intertrimestral	Diferencia interanual
Total	54,57	52,26	51,05	-1,21	-3,52
UE-15	44,76	42,33	44,59	2,27	-0,17
UE-25 (menos UE-15)	56,06	61,03	59,75	-1,27	3,69
UE-27 (menos UE-25)	59,91	57,29	55,40	-1,89	-4,51
Resto de Europa	57,37	58,20	49,01	-9,19	-8,36
África	37,31	35,05	33,94	-1,11	-3,37
Sudamérica	62,90	61,32	59,77	-1,55	-3,13
Resto de América	60,82	55,04	56,55	1,51	-4,27
Asia	64,41	65,65	66,59	0,93	2,18
Oceanía	34,32	53,39	43,22	-10,17	8,90

Fuente: Instituto de Estadística de la Comunidad de Madrid

Boletín EPA. Población extranjera. Tercer Trimestre 2011

Tasa de paro de la población extranjera por nacionalidad agregada. España

Porcentaje

	3er. Trimestre 2010	2º. Trimestre 2011	3er. Trimestre 2011	Diferencia intertrimestral	Diferencia interanual
Total	29,35	31,87	32,71	0,84	3,36
UE-15	19,93	19,24	15,66	-3,58	-4,27
UE-25 (menos UE-15)	32,79	31,57	28,15	-3,42	-4,64
UE-27 (menos UE-25)	29,70	32,76	33,19	0,43	3,49
Resto de Europa	26,32	25,38	31,50	6,11	5,18
África	47,98	51,39	53,26	1,87	5,28
Sudamérica	25,72	27,76	29,02	1,27	3,31
Resto de América	25,41	32,23	31,15	-1,08	5,74
Asia	17,30	15,67	16,86	1,19	-0,44

Fuente: Instituto de Estadística de la Comunidad de Madrid

Boletín EPA. Población extranjera. Tercer Trimestre 2011

Tasa de actividad por trimestre según nacionalidad. Comunidad de Madrid

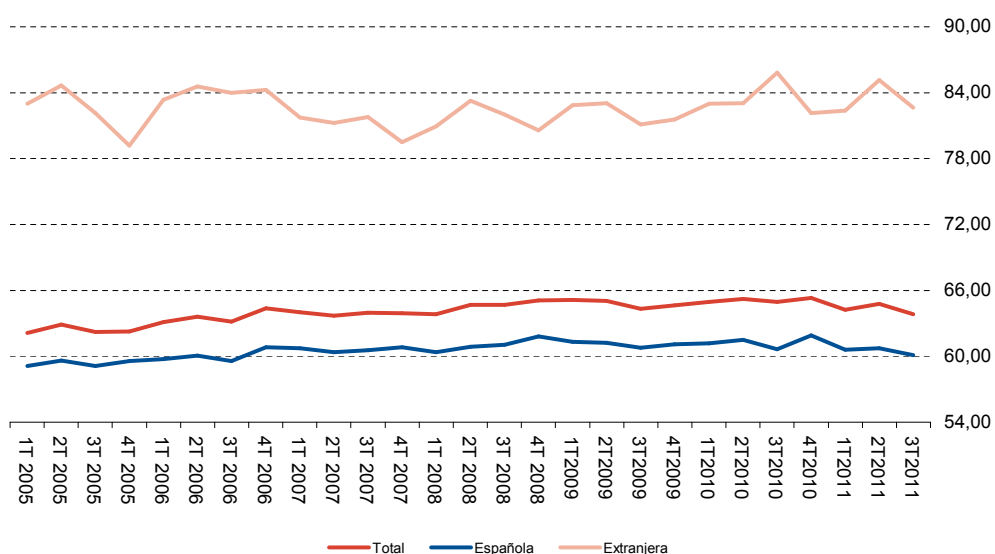
Porcentaje

	Total	Española	Extranjera
1T 2005	62,14	59,13	82,99
2T 2005	62,88	59,63	84,68
3T 2005	62,20	59,12	82,13
4T 2005	62,28	59,57	79,20
1T 2006	63,09	59,75	83,34
2T 2006	63,62	60,08	84,56
3T 2006	63,16	59,56	83,99
4T 2006	64,38	60,85	84,26
1T 2007	64,00	60,74	81,75
2T 2007	63,68	60,39	81,24
3T 2007	63,97	60,56	81,80
4T 2007	63,90	60,83	79,48
1T 2008	63,83	60,37	80,94
2T 2008	64,69	60,86	83,27
3T 2008	64,70	61,07	82,01
4T 2008	65,09	61,79	80,60
1T2009	65,12	61,34	82,88
2T2009	65,05	61,22	83,05
3T2009	64,31	60,77	81,11
4T2009	64,66	61,11	81,56
1T2010	64,96	61,19	82,98
2T2010	65,22	61,52	83,06
3T2010	64,93	60,63	85,84
4T2010	65,30	61,88	82,14
1T2011	64,24	60,61	82,35
2T2011	64,77	60,74	85,17
3T2011	63,83	60,11	82,65

Fuente: Instituto de Estadística de la Comunidad de Madrid

Tasa de actividad por trimestre según nacionalidad

Porcentaje



Fuente: Instituto de Estadística de la Comunidad de Madrid

Boletín EPA. Población extranjera. Tercer Trimestre 2011

Tasa de paro por trimestre según nacionalidad. Comunidad de Madrid

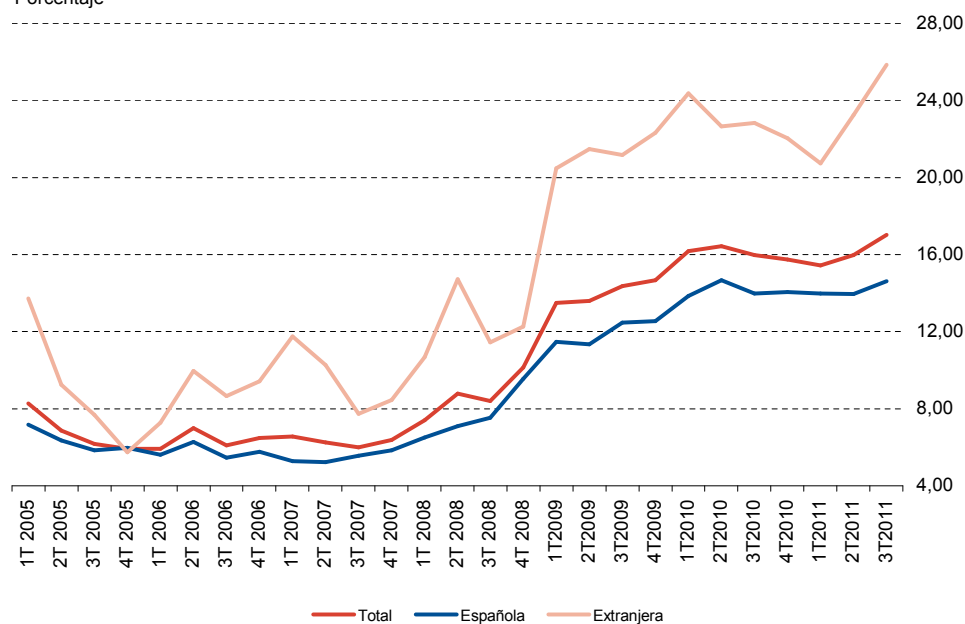
Porcentaje

	Total	Española	Extranjera
1T 2005	8,28	7,18	13,71
2T 2005	6,87	6,36	9,26
3T 2005	6,17	5,84	7,69
4T 2005	5,92	5,96	5,74
1T 2006	5,92	5,61	7,28
2T 2006	6,98	6,27	9,96
3T 2006	6,09	5,46	8,67
4T 2006	6,49	5,77	9,43
1T 2007	6,56	5,27	11,76
2T 2007	6,25	5,24	10,27
3T 2007	6,00	5,56	7,73
4T 2007	6,38	5,84	8,44
1T 2008	7,39	6,51	10,67
2T 2008	8,78	7,10	14,73
3T 2008	8,39	7,53	11,44
4T 2008	10,15	9,56	12,27
1T2009	13,49	11,47	20,48
2T2009	13,61	11,33	21,49
3T2009	14,37	12,46	21,17
4T2009	14,68	12,54	22,31
1T2010	16,17	13,85	24,36
2T2010	16,42	14,68	22,64
3T2010	15,97	13,97	22,84
4T2010	15,75	14,06	22,04
1T2011	15,43	13,98	20,74
2T2011	15,97	13,96	23,23
3T2011	17,01	14,61	25,85

Fuente: Instituto de Estadística de la Comunidad de Madrid

Tasa de paro por trimestre según nacionalidad

Porcentaje



Fuente: Instituto de Estadística de la Comunidad de Madrid

Boletín EPA. Población extranjera. Tercer Trimestre 2011

Tasa de actividad por trimestre según nacionalidad. España

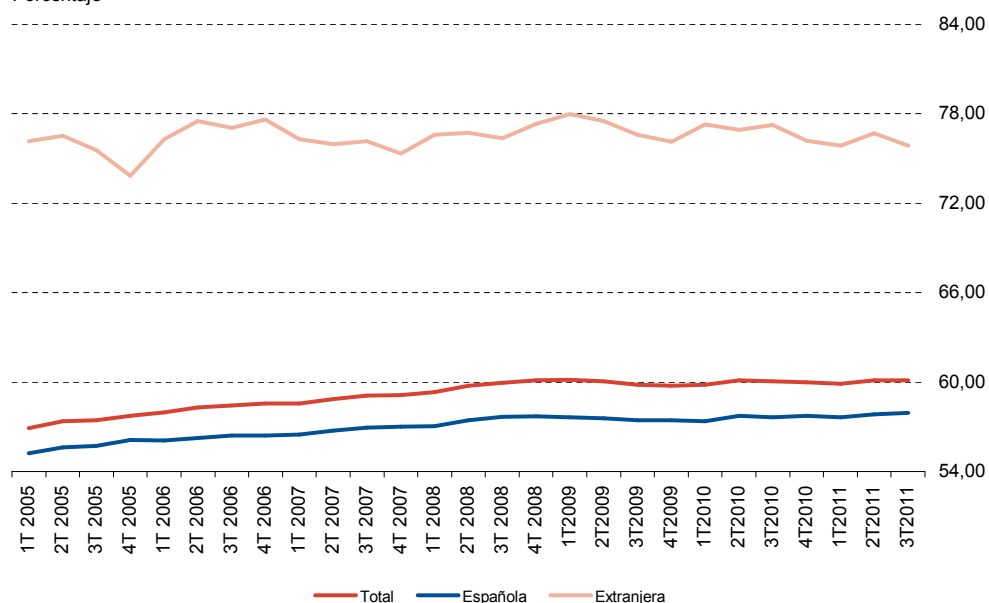
Porcentaje

	Total	Española	Extranjera
1T 2005	56,91	55,24	76,15
2T 2005	57,36	55,62	76,52
3T 2005	57,43	55,71	75,58
4T 2005	57,73	56,13	73,84
1T 2006	57,98	56,09	76,28
2T 2006	58,30	56,26	77,52
3T 2006	58,44	56,40	77,06
4T 2006	58,58	56,41	77,63
1T 2007	58,58	56,47	76,29
2T 2007	58,87	56,76	75,96
3T 2007	59,10	56,94	76,17
4T 2007	59,12	57,01	75,33
1T 2008	59,34	57,03	76,60
2T 2008	59,76	57,44	76,71
3T 2008	59,95	57,66	76,35
4T 2008	60,13	57,71	77,31
1T2009	60,16	57,63	77,99
2T2009	60,06	57,58	77,51
3T2009	59,82	57,44	76,59
4T2009	59,76	57,45	76,13
1T2010	59,83	57,37	77,28
2T2010	60,11	57,74	76,91
3T2010	60,07	57,64	77,24
4T2010	59,99	57,72	76,20
1T2011	59,88	57,65	75,88
2T2011	60,12	57,84	76,70
3T2011	60,11	57,95	75,87

Fuente: Instituto de Estadística de la Comunidad de Madrid

Tasa de actividad por trimestre según nacionalidad

Porcentaje



Fuente: Instituto de Estadística de la Comunidad de Madrid

Boletín EPA. Población extranjera. Tercer Trimestre 2011

Tasa de paro por trimestre según nacionalidad. España

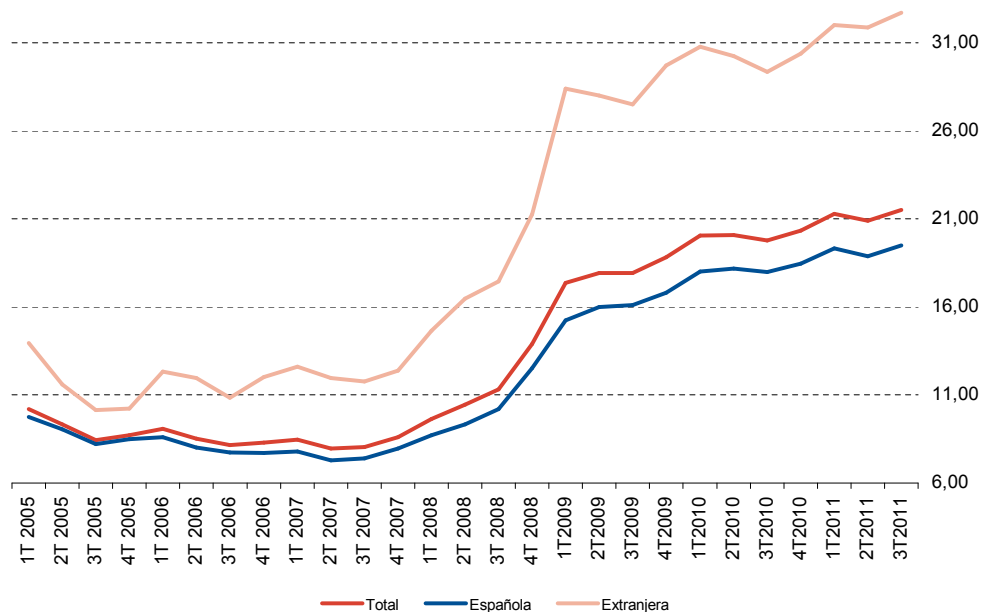
Porcentaje

	Total	Española	Extranjera
1T 2005	10,19	9,74	13,96
2T 2005	9,33	9,05	11,60
3T 2005	8,42	8,20	10,14
4T 2005	8,70	8,50	10,23
1T 2006	9,07	8,62	12,32
2T 2006	8,53	8,03	11,97
3T 2006	8,15	7,74	10,84
4T 2006	8,30	7,72	12,02
1T 2007	8,46	7,80	12,61
2T 2007	7,95	7,29	11,97
3T 2007	8,04	7,40	11,78
4T 2007	8,60	7,95	12,38
1T 2008	9,63	8,73	14,65
2T 2008	10,44	9,34	16,46
3T 2008	11,32	10,20	17,45
4T 2008	13,91	12,52	21,26
1T2009	17,36	15,24	28,40
2T2009	17,93	16,00	28,00
3T2009	17,93	16,12	27,51
4T2009	18,83	16,80	29,71
1T2010	20,05	18,01	30,79
2T2010	20,09	18,19	30,24
3T2010	19,79	17,98	29,35
4T2010	20,33	18,47	30,40
1T2011	21,29	19,33	32,00
2T2011	20,89	18,89	31,87
3T2011	21,52	19,50	32,71

Fuente: Instituto de Estadística de la Comunidad de Madrid

Tasa de paro por trimestre según nacionalidad

Porcentaje



Fuente: Instituto de Estadística de la Comunidad de Madrid