

Boletín de Población Activa Población Extranjera

Tercer Trimestre de 2018

Edición: Octubre 2018



Comunidad
de Madrid

Índice

Datos poblacionales

Comunidad de Madrid

PCM1	Población de 16 y más años por nacionalidad. Comunidad de Madrid
PCM2	Activos por nacionalidad. Comunidad de Madrid
PCM3	Ocupados por nacionalidad. Comunidad de Madrid
PCM4	Parados por nacionalidad. Comunidad de Madrid
PCM5	Población de 16 y más años de nacionalidad extranjera por nacionalidad agregada. Comunidad de Madrid
PCM6	Activos de nacionalidad extranjera por nacionalidad agregada. Comunidad de Madrid
PCM7	Ocupados de nacionalidad extranjera por nacionalidad agregada. Comunidad de Madrid
PCM8	Parados de nacionalidad extranjera por nacionalidad agregada. Comunidad de Madrid
PCM9	Población de 16 y más años de nacionalidad extranjera por los principales países ^(*) . Comunidad de Madrid
PCM10	Activos de nacionalidad extranjera por los principales países ^(*) . Comunidad de Madrid

España

PESP1	Población de 16 y más años por nacionalidad. España
PESP2	Activos por nacionalidad. España
PESP3	Ocupados por nacionalidad. España
PESP4	Parados por nacionalidad. España
PESP5	Población de 16 y más años de nacionalidad extranjera por nacionalidad agregada. España
PESP6	Activos de nacionalidad extranjera por nacionalidad agregada. España
PESP7	Ocupados de nacionalidad extranjera por nacionalidad agregada. España.
PESP8	Parados de nacionalidad extranjera por nacionalidad agregada. España.

Tasas

Comunidad de Madrid

TCM1	Tasas de actividad, ocupación y paro por nacionalidad. Comunidad de Madrid
TCM2	Tasa de actividad en la población extranjera por nacionalidad agregada. Comunidad de Madrid
TCM3	Tasa de ocupación en la población extranjera por nacionalidad agregada. Comunidad de Madrid.
TCM4	Tasa de paro en la población extranjera por nacionalidad agregada. Comunidad de Madrid.
TCM5	Tasa de actividad en la población extranjera por los principales países ^(*) . Comunidad de Madrid.

España

TESP1	Tasas de actividad, ocupación y paro por nacionalidad. España
TESP2	Tasa de actividad en población extranjera por nacionalidad agregada. España
TESP3	Tasa de ocupación en la población extranjera por nacionalidad agregada. España
TESP4	Tasa de paro de la población extranjera por nacionalidad agregada. España

Series

Comunidad de Madrid

SCM1	Tasa de actividad por trimestre según nacionalidad. Comunidad de Madrid
SCM2	Tasa de paro por trimestre según nacionalidad. Comunidad de Madrid

España

SESP1	Tasa de actividad por trimestre según nacionalidad. España
SESP2	Tasa de paro por trimestre según nacionalidad. España

(*) Países con mayor aportación de población a la Comunidad de Madrid

Boletín EPA. Población extranjera. Tercer Trimestre 2018

Población de 16 y más años por nacionalidad. Comunidad de Madrid

Miles de personas

	3er.Trimestre 2017	2º.Trimestre 2018	3er.Trimestre 2018	Diferencia intertrimestral	Diferencia interanual
Total	5.341,34	5.406,79	5.428,33	21,5	87,0
Española	4.732,72	4.775,34	4.785,32	10,0	52,6
Extranjera	608,62	631,45	643,01	11,6	34,4

Fuente: Instituto de Estadística de la Comunidad de Madrid

Boletín EPA. Población extranjera. Tercer Trimestre 2018

Activos por nacionalidad. Comunidad de Madrid

Miles de personas

	3er.Trimestre 2017	2º.Trimestre 2018	3er.Trimestre 2018	Diferencia intertrimestral	Diferencia interanual
Total	3.357,14	3.397,71	3.394,12	-3,6	37,0
Española	2.871,72	2.886,08	2.878,08	-8,0	6,4
Extranjera	485,42	511,63	516,04	4,4	30,6

Fuente: Instituto de Estadística de la Comunidad de Madrid

Boletín EPA. Población extranjera. Tercer Trimestre 2018

Ocupados por nacionalidad. Comunidad de Madrid

Miles de personas

	3er.Trimestre 2017	2º.Trimestre 2018	3er.Trimestre 2018	Diferencia intertrimestral	Diferencia interanual
Total	2.942,38	2.987,39	2.991,67	4,3	49,3
Española	2.540,98	2.572,05	2.565,16	-6,9	24,2
Extranjera	401,40	415,35	426,50	11,2	25,1

Fuente: Instituto de Estadística de la Comunidad de Madrid

Boletín EPA. Población extranjera. Tercer Trimestre 2018

Parados por nacionalidad. Comunidad de Madrid

Miles de personas

	3er.Trimestre 2017	2º.Trimestre 2018	3er.Trimestre 2018	Diferencia intertrimestral	Diferencia interanual
Total	414,76	410,32	402,46	-7,9	-12,3
Española	330,74	314,04	312,92	-1,1	-17,8
Extranjera	84,02	96,28	89,53	-6,7	5,5

Fuente: Instituto de Estadística de la Comunidad de Madrid

Boletín EPA. Población extranjera. Tercer Trimestre 2018

Población de 16 y más años de nacionalidad extranjera por nacionalidad agregada Comunidad de Madrid

Miles de personas

	3er.Trimestre 2017	2º.Trimestre 2018	3er.Trimestre 2018	Diferencia intertrimestral	Diferencia interanual
Total	608,62	631,45	643,01	11,6	34,4
UE-15	62,78	56,03	55,27	-0,8	-7,5
UE-25 (menos UE-15)	24,68	15,57	19,10	3,5	-5,6
UE-27 (menos UE-25)	136,76	164,64	169,25	4,6	32,5
Resto de Europa	45,71	38,34	40,70	2,4	-5,0
Magreb	53,46	59,20	56,22	-3,0	2,8
Resto de África	10,17	14,13	20,16	6,0	10,0
Sudamérica	196,37	183,34	169,02	-14,3	-27,3
Resto de América	46,15	65,74	63,95	-1,8	17,8
Asia	32,55	34,47	49,33	14,9	16,8

Fuente: Instituto de Estadística de la Comunidad de Madrid

Boletín EPA. Población extranjera. Tercer Trimestre 2018

Activos de nacionalidad extranjera por nacionalidad agregada. Comunidad de Madrid

Miles de personas

	3er.Trimestre 2017	2º.Trimestre 2018	3er.Trimestre 2018	Diferencia intertrimestral	Diferencia interanual
Total	485,42	511,63	516,04	4,4	30,6
UE-15	49,57	50,34	45,83	-4,5	-3,7
UE-25 (menos UE-15)	19,72	11,96	15,42	3,5	-4,3
UE-27 (menos UE-25)	118,07	139,73	146,41	6,7	28,3
Resto de Europa	40,71	30,94	33,14	2,2	-7,6
Magreb	34,79	44,13	40,17	-4,0	5,4
Resto de África	5,59	10,64	14,96	4,3	9,4
Sudamérica	156,09	146,31	133,73	-12,6	-22,4
Resto de América	33,96	49,49	47,51	-2,0	13,6
Asia	26,92	28,08	38,85	10,8	11,9

Fuente: Instituto de Estadística de la Comunidad de Madrid

Boletín EPA. Población extranjera. Tercer Trimestre 2018

Ocupados de nacionalidad extranjera por nacionalidad agregada. Comunidad de Madrid

Miles de personas

	3er.Trimestre 2017	2º.Trimestre 2018	3er.Trimestre 2018	Diferencia intertrimestral	Diferencia interanual
Total	401,40	415,35	426,50	11,2	25,1
UE-15	41,57	44,42	43,28	-1,1	1,7
UE-25 (menos UE-15)	17,66	9,87	12,35	2,5	-5,3
UE-27 (menos UE-25)	102,55	119,44	124,85	5,4	22,3
Resto de Europa	32,40	25,20	28,34	3,1	-4,1
Magreb	25,48	29,20	24,45	-4,7	-1,0
Resto de África	3,78	4,12	10,39	6,3	6,6
Sudamérica	129,12	116,26	109,62	-6,6	-19,5
Resto de América	23,60	39,32	35,06	-4,3	11,5
Asia	25,24	27,51	38,16	10,7	12,9

Fuente: Instituto de Estadística de la Comunidad de Madrid

Boletín EPA. Población extranjera. Tercer Trimestre 2018

Parados de nacionalidad extranjera por nacionalidad agregada. Comunidad de Madrid

Miles de personas

	3er.Trimestre 2017	2º.Trimestre 2018	3er.Trimestre 2018	Diferencia intertrimestral	Diferencia interanual
Total	84,02	96,28	89,53	-6,7	5,5
UE-15	8,00	5,92	2,55	-3,4	-5,5
UE-25 (menos UE-15)	2,06	2,09	3,07	1,0	1,0
UE-27 (menos UE-25)	15,52	20,30	21,56	1,3	6,0
Resto de Europa	8,31	5,74	4,81	-0,9	-3,5
Magreb	9,31	14,93	15,72	0,8	6,4
Resto de África	1,81	6,52	4,57	-1,9	2,8
Sudamérica	26,98	30,05	24,11	-5,9	-2,9
Resto de América	10,36	10,17	12,46	2,3	2,1
Asia	1,67	0,57	0,69	0,1	-1,0

Fuente: Instituto de Estadística de la Comunidad de Madrid

Boletín EPA. Población extranjera. Tercer Trimestre 2018

Población de 16 y más años de nacionalidad extranjera por los principales países⁽¹⁾ Comunidad de Madrid

Miles de personas

	3er.Trimestre 2017	2º.Trimestre 2018	3er.Trimestre 2018	Diferencia intertrimestral	Diferencia interanual
Total	608,62	631,45	643,01	11,6	34,4
Rumanía	114,75	144,66	150,76	6,1	36,0
Marruecos	50,76	57,39	54,46	-2,9	3,7
Ecuador	34,41	27,08	34,84	7,8	0,4
China, incluyendo Hong-Kong y Macao	12,98	25,25	30,56	5,3	17,6
Perú	34,65	38,33	30,37	-8,0	-4,3
Honduras	10,69	20,78	28,05	7,3	17,4
Ucrania	28,84	24,42	27,42	3,0	-1,4
Venezuela	26,31	25,76	24,72	-1,0	-1,6
Colombia	29,61	30,78	24,23	-6,6	-5,4
Paraguay	24,45	24,56	22,68	-1,9	-1,8

(1) Países con mayor aportación de población a la Comunidad de Madrid

Fuente: Instituto de Estadística de la Comunidad de Madrid

Boletín EPA. Población extranjera. Tercer Trimestre 2018

Activos de nacionalidad extranjera por los principales países⁽¹⁾. Comunidad de Madrid

Miles de personas

	3er.Trimestre 2017	2º.Trimestre 2018	3er.Trimestre 2018	Diferencia intertrimestral	Diferencia interanual
Total	485,42	511,63	516,04	4,4	30,6
Rumanía	98,98	122,54	130,47	7,9	31,5
Marruecos	32,09	42,32	38,40	-3,9	6,3
Ecuador	28,18	22,98	28,86	5,9	0,7
China, incluyendo Hong-Kong y Macao	12,08	21,05	24,20	3,1	12,1
Perú	28,21	30,63	22,75	-7,9	-5,5
Honduras	8,52	15,70	23,18	7,5	14,7
Ucrania	25,20	20,40	22,86	2,5	-2,3
Venezuela	20,95	18,67	15,16	-3,5	-5,8
Colombia	21,63	22,33	18,96	-3,4	-2,7
Paraguay	19,92	21,13	20,79	-0,3	0,9

(1) Países con mayor aportación de población a la Comunidad de Madrid

Boletín EPA. Población extranjera. Tercer Trimestre 2018

Población de 16 y más años por nacionalidad. España

Miles de personas

	3er.Trimestre 2017	2º.Trimestre 2018	3er.Trimestre 2018	Diferencia intertrimestral	Diferencia interanual
Total	38.662,74	38.835,37	38.912,40	77,0	249,7
Española	34.897,26	34.933,57	34.951,63	18,1	54,4
Extranjera	3.765,48	3.901,80	3.960,77	59,0	195,3

Fuente: Instituto de Estadística de la Comunidad de Madrid

Boletín EPA. Población extranjera. Tercer Trimestre 2018

Activos por nacionalidad. España

Miles de personas

	3er.Trimestre 2017	2º.Trimestre 2018	3er.Trimestre 2018	Diferencia intertrimestral	Diferencia interanual
Total	22.780,94	22.834,17	22.853,96	19,8	73,0
Española	20.049,93	20.013,04	20.040,96	27,9	-9,0
Extranjera	2.731,01	2.821,12	2.812,99	-8,1	82,0

Fuente: Instituto de Estadística de la Comunidad de Madrid

Boletín EPA. Población extranjera. Tercer Trimestre 2018

Ocupados por nacionalidad. España

Miles de personas

	3er.Trimestre 2017	2º.Trimestre 2018	3er.Trimestre 2018	Diferencia intertrimestral	Diferencia interanual
Total	19.049,21	19.344,07	19.527,98	183,9	478,8
Española	16.938,23	17.141,35	17.295,67	154,3	357,4
Extranjera	2.110,98	2.202,72	2.232,31	29,6	121,3

Fuente: Instituto de Estadística de la Comunidad de Madrid

Boletín EPA. Población extranjera. Tercer Trimestre 2018

Parados por nacionalidad. España

Miles de personas

	3er.Trimestre 2017	2º.Trimestre 2018	3er.Trimestre 2018	Diferencia intertrimestral	Diferencia interanual
Total	3.731,73	3.490,10	3.325,98	-164,1	-405,8
Española	3.111,70	2.871,70	2.745,29	-126,4	-366,4
Extranjera	620,03	618,40	580,68	-37,7	-39,3

Fuente: Instituto de Estadística de la Comunidad de Madrid

Boletín EPA. Población extranjera. Tercer Trimestre 2018

Población de 16 y más años de nacionalidad extranjera por nacionalidad agregada. España

Miles de personas

	3er.Trimestre 2017	2º.Trimestre 2018	3er.Trimestre 2018	Diferencia intertrimestral	Diferencia interanual
Total	3.765,48	3.901,80	3.960,77	59,0	195,3
UE-15	682,84	644,95	668,36	23,4	-14,5
UE-25 (menos UE-15)	84,62	76,66	79,43	2,8	-5,2
UE-27 (menos UE-25)	714,84	745,63	731,53	-14,1	16,7
Resto de Europa	190,51	206,16	236,72	30,6	46,2
África	745,11	783,65	806,74	23,1	61,6
Sudamérica	883,56	904,24	881,38	-22,9	-2,2
Resto de América	207,29	245,63	262,17	16,5	54,9
Asia	255,15	290,21	288,84	-1,4	33,7
Oceanía	0,83	4,36	3,88	-0,5	3,0
Apatridas	0,74	0,31	1,72	1,4	1,0

Fuente: Instituto de Estadística de la Comunidad de Madrid

Boletín EPA. Población extranjera. Tercer Trimestre 2018

Activos de nacionalidad extranjera por nacionalidad agregada. España

Miles de personas

	3er.Trimestre 2017	2º.Trimestre 2018	3er.Trimestre 2018	Diferencia intertrimestral	Diferencia interanual
Total	2.731,01	2.821,12	2.812,99	-8,1	82,0
UE-15	399,71	381,12	391,85	10,7	-7,9
UE-25 (menos UE-15)	69,55	60,42	56,23	-4,2	-13,3
UE-27 (menos UE-25)	574,08	588,45	580,64	-7,8	6,6
Resto de Europa	142,24	148,38	162,83	14,5	20,6
África	513,32	536,52	536,06	-0,5	22,7
Sudamérica	696,18	707,90	684,30	-23,6	-11,9
Resto de América	155,57	181,45	190,55	9,1	35,0
Asia	179,33	212,90	206,51	-6,4	27,2
Oceanía	0,83	3,69	3,17	-0,5	2,3
Apatridas	0,19	0,31	0,83		

Fuente: Instituto de Estadística de la Comunidad de Madrid

Boletín EPA. Población extranjera. Tercer Trimestre 2018

Ocupados de nacionalidad extranjera por nacionalidad agregada. España

Miles de personas

	3er.Trimestre 2017	2º.Trimestre 2018	3er.Trimestre 2018	Diferencia intertrimestral	Diferencia interanual
Total	2.110,98	2.202,72	2.232,31	29,6	121,3
UE-15	346,03	330,67	339,80	9,1	-6,2
UE-25 (menos UE-15)	60,10	47,88	45,94	-1,9	-14,2
UE-27 (menos UE-25)	434,21	472,20	464,57	-7,6	30,4
Resto de Europa	107,57	120,51	137,27	16,8	29,7
África	322,15	340,99	358,20	17,2	36,1
Sudamérica	552,89	549,33	550,46	1,1	-2,4
Resto de América	123,49	143,97	150,69	6,7	27,2
Asia	163,72	193,49	183,21	-10,3	19,5
Oceanía	0,83	3,69	2,16	-1,5	1,3

Fuente: Instituto de Estadística de la Comunidad de Madrid

Boletín EPA. Población extranjera. Tercer Trimestre 2018

Parados de nacionalidad extranjera por nacionalidad agregada. España

Miles de personas

	3er.Trimestre 2017	2º.Trimestre 2018	3er.Trimestre 2018	Diferencia intertrimestral	Diferencia interanual
Total	620,03	618,40	580,68	-37,7	-39,3
UE-15	53,68	50,44	52,05	1,6	-1,6
UE-25 (menos UE-15)	9,46	12,54	10,29	-2,3	0,8
UE-27 (menos UE-25)	139,87	116,25	116,07	-0,2	-23,8
Resto de Europa	34,67	27,87	25,57	-2,3	-9,1
África	191,17	195,53	177,86	-17,7	-13,3
Sudamérica	143,30	158,58	133,84	-24,7	-9,5
Resto de América	32,08	37,48	39,86	2,4	7,8
Asia	15,61	19,41	23,30	3,9	7,7
Apatridas	0,19	0,31	0,83	0,5	0,6

Fuente: Instituto de Estadística de la Comunidad de Madrid

Boletín EPA. Población extranjera. Tercer Trimestre 2018

Tasas de actividad, ocupación y paro por nacionalidad. Comunidad de Madrid

Porcentaje

	3er.Trimestre 2017	2º.Trimestre 2018	3er.Trimestre 2018	Diferencia intertrimestral	Diferencia interanual
Tasa de actividad					
Total	62,85	62,84	62,53	-0,32	-0,33
Española	60,68	60,44	60,14	-0,29	-0,53
Extranjera	79,76	81,02	80,25	-0,77	0,50
Tasa de ocupación					
Total	55,09	55,25	55,11	-0,14	0,03
Española	53,69	53,86	53,60	-0,26	-0,08
Extranjera	65,95	65,78	66,33	0,55	0,38
Tasa de paro					
Total	12,35	12,08	11,86	-0,22	-0,50
Española	11,52	10,88	10,87	-0,01	-0,64
Extranjera	17,31	18,82	17,35	-1,47	0,04

Fuente: Instituto de Estadística de la Comunidad de Madrid

Boletín EPA. Población extranjera. Tercer Trimestre 2018

Tasa de actividad en la población extranjera por nacionalidad agregada. Comunidad de Madrid

Porcentaje

	3er.Trimestre 2017	2º.Trimestre 2018	3er.Trimestre 2018	Diferencia intertrimestral	Diferencia interanual
Total	79,76	81,02	80,25	-0,77	0,50
UE-15	78,96	89,83	82,92	-6,91	3,97
UE-25 (menos UE-15)	79,94	76,84	80,73	3,90	0,80
UE-27 (menos UE-25)	86,33	84,87	86,50	1,63	0,18
Resto de Europa	89,05	80,70	81,42	0,73	-7,63
Magreb	65,09	74,54	71,45	-3,10	6,36
Resto de África	54,96	75,33	74,21	-1,12	19,25
Sudamérica	79,49	79,81	79,12	-0,68	-0,37
Resto de América	73,60	75,29	74,30	-0,98	0,70
Asia	82,69	81,46	78,77	-2,69	-3,92

Fuente: Instituto de Estadística de la Comunidad de Madrid

Boletín EPA. Población extranjera. Tercer Trimestre 2018

Tasa de ocupación en la población extranjera por nacionalidad agregada. Comunidad de Madrid

Porcentaje

	3er.Trimestre 2017	2º.Trimestre 2018	3er.Trimestre 2018	Diferencia intertrimestral	Diferencia interanual
Total	65,95	65,78	66,33	0,55	0,38
UE-15	66,21	79,28	78,31	-0,97	12,10
UE-25 (menos UE-15)	71,58	63,42	64,67	1,25	-6,91
UE-27 (menos UE-25)	74,98	72,54	73,77	1,22	-1,22
Resto de Europa	70,88	65,72	69,62	3,90	-1,26
Magreb	47,67	49,32	43,50	-5,82	-4,17
Resto de África	37,14	29,19	51,53	22,34	14,39
Sudamérica	65,75	63,42	64,86	1,44	-0,90
Resto de América	51,15	59,82	54,82	-5,00	3,67
Asia	77,55	79,81	77,37	-2,45	-0,18

Fuente: Instituto de Estadística de la Comunidad de Madrid

Boletín EPA. Población extranjera. Tercer Trimestre 2018

Tasa de paro en la población extranjera por nacionalidad agregada. Comunidad de Madrid

Porcentaje

	3er.Trimestre 2017	2º.Trimestre 2018	3er.Trimestre 2018	Diferencia intertrimestral	Diferencia interanual
Total	17,31	18,82	17,35	-1,47	0,04
UE-15	16,14	11,75	5,56	-6,19	-10,58
UE-25 (menos UE-15)	10,45	17,46	19,89	2,44	9,44
UE-27 (menos UE-25)	13,14	14,53	14,73	0,20	1,58
Resto de Europa	20,41	18,56	14,50	-4,06	-5,91
Magreb	26,76	33,84	39,13	5,29	12,36
Resto de África	32,43	61,25	30,56	-30,68	-1,87
Sudamérica	17,28	20,54	18,03	-2,51	0,75
Resto de América	30,51	20,54	26,22	5,67	-4,29
Asia	6,22	2,02	1,78	-0,24	-4,44

Fuente: Instituto de Estadística de la Comunidad de Madrid

Boletín EPA. Población extranjera. Tercer Trimestre 2018

Tasa de actividad en la población extranjera por los principales países⁽¹⁾

Comunidad de Madrid

Porcentaje

	3er.Trimestre 2017	2º.Trimestre 2018	3er.Trimestre 2018	Diferencia intertrimestral	Diferencia interanual
Total	79,76	81,02	80,25	-0,77	0,50
Rumanía	86,26	84,71	86,54	1,83	0,28
Marruecos	63,22	73,74	70,52	-3,22	7,29
Ecuador	81,89	84,87	82,84	-2,03	0,95
China, incluyendo Hong-Kong y Macao	93,07	83,38	79,20	-4,18	-13,87
Perú	81,40	79,91	74,91	-5,01	-6,49
Honduras	79,68	75,57	82,63	7,06	2,95
Ucrania	87,37	83,55	83,37	-0,18	-4,00
Venezuela	79,63	72,47	61,34	-11,13	-18,29
Colombia	76,20	72,56	78,26	5,71	2,06
Paraguay	81,47	86,02	91,65	5,63	10,18

(1) Países con mayor aportación de población a la Comunidad de Madrid

Fuente: Instituto de Estadística de la Comunidad de Madrid

Boletín EPA. Población extranjera. Tercer Trimestre 2018

Tasas de actividad, ocupación y paro por nacionalidad. España

Porcentaje

	3er. Trimestre 2017	2º. Trimestre 2018	3er. Trimestre 2018	Diferencia intertrimestral	Diferencia interanual
Tasa de actividad					
Total	58,92	58,80	58,73	-0,07	-0,19
Española	57,45	57,29	57,34	0,05	-0,12
Extranjera	72,53	72,30	71,02	-1,28	-1,51
Tasa de ocupación					
Total	49,27	49,81	50,18	0,37	0,91
Española	48,54	49,07	49,48	0,42	0,95
Extranjera	56,06	56,45	56,36	-0,09	0,30
Tasa de paro					
Total	16,38	15,28	14,55	-0,73	-1,83
Española	15,52	14,35	13,70	-0,65	-1,82
Extranjera	22,70	21,92	20,64	-1,28	-2,06

Fuente: Instituto de Estadística de la Comunidad de Madrid

Boletín EPA. Población extranjera. Tercer Trimestre 2018

Tasa de actividad en población extranjera por nacionalidad agregada. España

Porcentaje

	3er.Trimestre 2017	2º.Trimestre 2018	3er.Trimestre 2018	Diferencia intertrimestral	Diferencia interanual
Total	72,53	72,30	71,02	-1,28	-1,51
UE-15	58,54	59,09	58,63	-0,46	0,09
UE-25 (menos UE-15)	82,19	78,81	70,79	-8,02	-11,41
UE-27 (menos UE-25)	80,31	78,92	79,37	0,45	-0,93
Resto de Europa	74,66	71,97	68,79	-3,19	-5,88
África	68,89	68,46	66,45	-2,02	-2,44
Sudamérica	78,79	78,29	77,64	-0,65	-1,15
Resto de América	75,05	73,87	72,68	-1,19	-2,37
Asia	70,29	73,36	71,50	-1,86	1,21
Oceanía	100,00	84,57	81,80	-2,77	-18,20

Fuente: Instituto de Estadística de la Comunidad de Madrid

Boletín EPA. Población extranjera. Tercer Trimestre 2018

Tasa de ocupación en la población extranjera por nacionalidad agregada. España

Porcentaje

	3er.Trimestre 2017	2º.Trimestre 2018	3er.Trimestre 2018	Diferencia intertrimestral	Diferencia interanual
Total	56,06	56,45	56,36	-0,09	0,30
UE-15	50,68	51,27	50,84	-0,43	0,17
UE-25 (menos UE-15)	71,02	62,45	57,84	-4,61	-13,18
UE-27 (menos UE-25)	60,74	63,33	63,51	0,18	2,76
Resto de Europa	56,46	58,45	57,99	-0,47	1,52
África	43,23	43,51	44,40	0,89	1,17
Sudamérica	62,57	60,75	62,45	1,70	-0,12
Resto de América	59,57	58,61	57,48	-1,13	-2,10
Asia	64,17	66,67	63,43	-3,24	-0,73
Oceanía	100,00	84,57	55,75	-28,82	-44,25

Fuente: Instituto de Estadística de la Comunidad de Madrid

Boletín EPA. Población extranjera. Tercer Trimestre 2018

Tasa de paro de la población extranjera por nacionalidad agregada. España

Porcentaje

	3er.Trimestre 2017	2º.Trimestre 2018	3er.Trimestre 2018	Diferencia intertrimestral	Diferencia interanual
Total	22,70	21,92	20,64	-1,28	-2,06
UE-15	13,43	13,24	13,28	0,05	-0,15
UE-25 (menos UE-15)	13,59	20,76	18,29	-2,47	4,70
UE-27 (menos UE-25)	24,36	19,76	19,99	0,24	-4,37
Resto de Europa	24,37	18,78	15,70	-3,08	-8,67
África	37,24	36,44	33,18	-3,26	-4,06
Sudamérica	20,58	22,40	19,56	-2,84	-1,02
Resto de América	20,62	20,65	20,92	0,27	0,30
Asia	8,71	9,12	11,28	2,16	2,57

Fuente: Instituto de Estadística de la Comunidad de Madrid

Boletín EPA. Población extranjera. Tercer Trimestre 2018

Tasa de actividad por trimestre según nacionalidad. Comunidad de Madrid

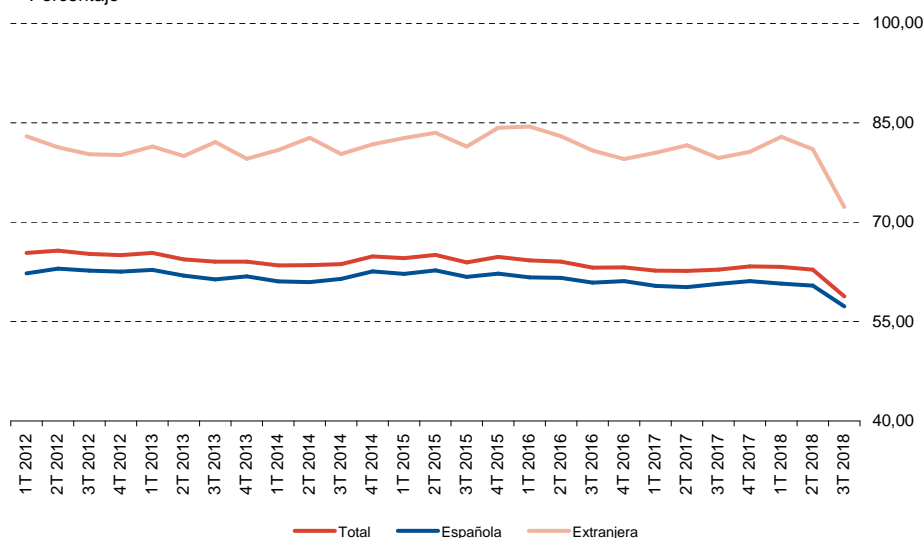
Porcentaje

	Total	Española	Extranjera
1T 2012	65,37	62,27	82,96
2T 2012	65,69	63,00	81,30
3T 2012	65,21	62,68	80,24
4T 2012	65,03	62,53	80,15
1T 2013	65,38	62,79	81,43
2T 2013	64,38	61,95	79,98
3T 2013	64,04	61,38	82,08
4T 2013	64,05	61,84	79,59
1T 2014	63,47	61,08	80,91
2T 2014	63,50	60,94	82,72
3T 2014	63,65	61,46	80,29
4T 2014	64,82	62,58	81,77
1T 2015	64,56	62,21	82,69
2T 2015	65,06	62,72	83,51
3T 2015	63,93	61,75	81,43
4T 2015	64,75	62,25	84,23
1T 2016	64,24	61,66	84,42
2T 2016	64,03	61,60	82,97
3T 2016	63,15	60,89	80,80
4T 2016	63,18	61,10	79,53
1T 2017	62,67	60,39	80,46
2T 2017	62,64	60,20	81,61
3T 2017	62,85	60,68	79,70
4T 2017	63,32	61,10	80,63
1T 2018	63,27	60,72	82,90
2T 2018	62,84	60,44	81,02
3T 2018	58,80	57,29	72,30

Fuente: Instituto de Estadística de la Comunidad de Madrid

Tasa de actividad por trimestre según nacionalidad

Porcentaje



Fuente: Instituto de Estadística de la Comunidad de Madrid

Boletín EPA. Población extranjera. Tercer Trimestre 2018

Tasa de paro por trimestre según nacionalidad. Comunidad de Madrid

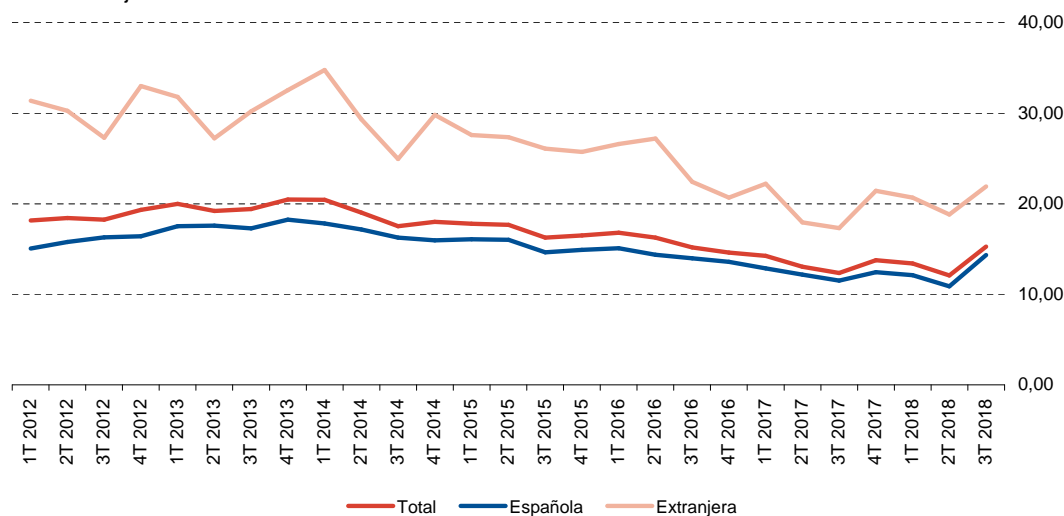
Porcentaje

	Total	Española	Extranjera
1T 2012	18,15	15,05	31,37
2T 2012	18,42	15,78	30,27
3T 2012	18,23	16,28	27,29
4T 2012	19,32	16,42	33,01
1T 2013	19,99	17,52	31,79
2T 2013	19,20	17,59	27,23
3T 2013	19,41	17,28	30,19
4T 2013	20,45	18,23	32,54
1T 2014	20,45	17,83	34,77
2T 2014	19,03	17,17	29,34
3T 2014	17,53	16,25	24,95
4T 2014	18,00	15,97	29,80
1T 2015	17,79	16,09	27,60
2T 2015	17,66	16,03	27,36
3T 2015	16,27	14,65	26,08
4T 2015	16,51	14,91	25,71
1T 2016	16,81	15,10	26,60
2T 2016	16,25	14,36	27,21
3T 2016	15,19	13,96	22,42
4T 2016	14,60	13,59	20,69
1T 2017	14,23	12,87	22,21
2T 2017	13,04	12,18	17,95
3T 2017	12,35	11,52	17,31
4T 2017	13,75	12,45	21,43
1T 2018	13,40	12,10	20,69
2T 2018	12,08	10,88	18,82
3T 2018	15,28	14,35	21,92

Fuente: Instituto de Estadística de la Comunidad de Madrid

Tasa de paro por trimestre según nacionalidad

Porcentaje



Fuente: Instituto de Estadística de la Comunidad de Madrid

Boletín EPA. Población extranjera. Tercer Trimestre 2018

Tasa de actividad por trimestre según nacionalidad. España

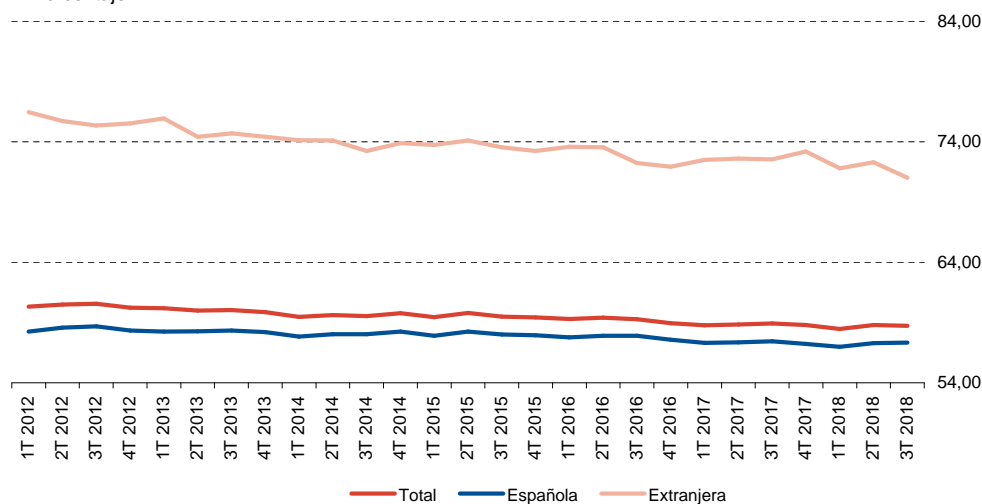
Porcentaje

	Total	Española	Extranjera
1T 2012	60,31	58,25	76,46
2T 2012	60,50	58,58	75,73
3T 2012	60,55	58,69	75,35
4T 2012	60,23	58,33	75,51
1T 2013	60,18	58,24	75,93
2T 2013	60,00	58,27	74,41
3T 2013	60,04	58,33	74,70
4T 2013	59,86	58,20	74,41
1T 2014	59,46	57,84	74,13
2T 2014	59,63	58,04	74,10
3T 2014	59,53	58,02	73,24
4T 2014	59,77	58,24	73,89
1T 2015	59,45	57,91	73,74
2T 2015	59,79	58,25	74,10
3T 2015	59,50	58,00	73,55
4T 2015	59,43	57,95	73,24
1T 2016	59,29	57,76	73,58
2T 2016	59,41	57,90	73,54
3T 2016	59,28	57,90	72,23
4T 2016	58,95	57,57	71,94
1T 2017	58,78	57,32	72,50
2T 2017	58,84	57,36	72,60
3T 2017	58,92	57,45	72,53
4T 2017	58,80	57,23	73,19
1T 2018	58,46	56,99	71,81
2T 2018	58,80	57,29	72,30
3T 2018	58,73	57,34	71,02

Fuente: Instituto de Estadística de la Comunidad de Madrid

Tasa de actividad por trimestre según nacionalidad

Porcentaje



Fuente: Instituto de Estadística de la Comunidad de Madrid

Boletín EPA. Población extranjera. Tercer Trimestre 2018

Tasa de paro por trimestre según nacionalidad. España

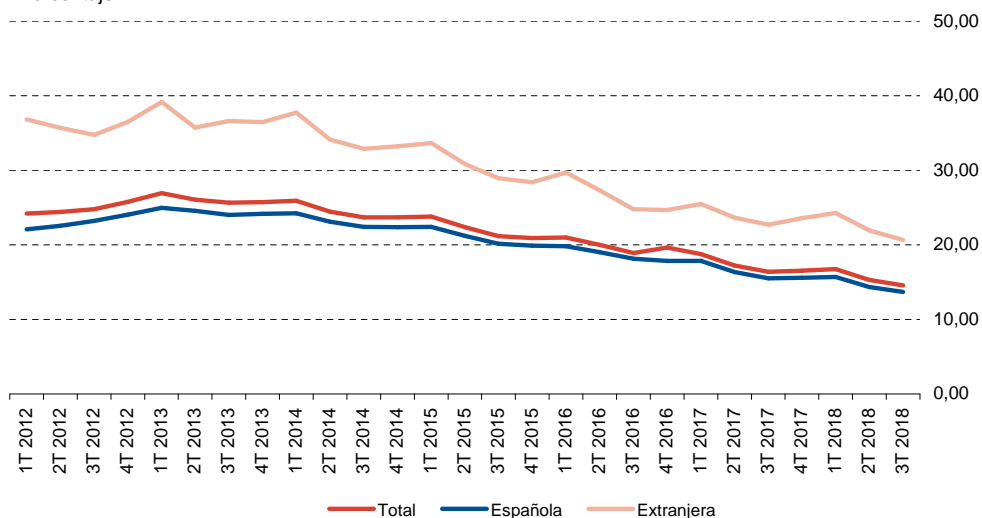
Porcentaje

	Total	Española	Extranjera
1T 2012	24,19	22,07	36,81
2T 2012	24,40	22,55	35,70
3T 2012	24,79	23,19	34,73
4T 2012	25,77	24,05	36,51
1T 2013	26,94	24,98	39,16
2T 2013	26,06	24,58	35,74
3T 2013	25,65	24,01	36,61
4T 2013	25,73	24,17	36,45
1T 2014	25,93	24,25	37,72
2T 2014	24,47	23,11	34,14
3T 2014	23,67	22,40	32,87
4T 2014	23,70	22,39	33,22
1T 2015	23,78	22,42	33,65
2T 2015	22,37	21,22	30,84
3T 2015	21,18	20,13	28,94
4T 2015	20,90	19,89	28,38
1T 2016	21,00	19,81	29,72
2T 2016	20,00	19,01	27,31
3T 2016	18,91	18,13	24,78
4T 2016	19,63	17,83	24,66
1T 2017	18,75	17,85	25,46
2T 2017	17,22	16,35	23,65
3T 2017	16,38	15,52	22,70
4T 2017	16,55	15,57	23,57
1T 2018	16,74	15,70	24,28
2T 2018	15,28	14,35	21,92
3T 2018	14,55	13,70	20,64

Fuente: Instituto de Estadística de la Comunidad de Madrid

Tasa de paro por trimestre según nacionalidad

Porcentaje



Fuente: Instituto de Estadística de la Comunidad de Madrid



**Comunidad
de Madrid**

Dirección General de Economía,
Estadística y Competitividad
CONSEJERÍA DE ECONOMÍA,
EMPLEO Y HACIENDA