

Boletín de Población Activa Población Extranjera

Cuarto Trimestre de 2017

Edición: Enero 2018



Comunidad
de Madrid

Índice

Datos poblacionales

Comunidad de Madrid

PCM1	Población de 16 y más años por nacionalidad. Comunidad de Madrid
PCM2	Activos por nacionalidad. Comunidad de Madrid
PCM3	Ocupados por nacionalidad. Comunidad de Madrid
PCM4	Parados por nacionalidad. Comunidad de Madrid
PCM5	Población de 16 y más años de nacionalidad extranjera por nacionalidad agregada. Comunidad de Madrid
PCM6	Activos de nacionalidad extranjera por nacionalidad agregada. Comunidad de Madrid
PCM7	Ocupados de nacionalidad extranjera por nacionalidad agregada. Comunidad de Madrid
PCM8	Parados de nacionalidad extranjera por nacionalidad agregada. Comunidad de Madrid
PCM9	Población de 16 y más años de nacionalidad extranjera por los principales países ^(*) . Comunidad de Madrid
PCM10	Activos de nacionalidad extranjera por los principales países ^(*) . Comunidad de Madrid

España

PESP1	Población de 16 y más años por nacionalidad. España
PESP2	Activos por nacionalidad. España
PESP3	Ocupados por nacionalidad. España
PESP4	Parados por nacionalidad. España
PESP5	Población de 16 y más años de nacionalidad extranjera por nacionalidad agregada. España
PESP6	Activos de nacionalidad extranjera por nacionalidad agregada. España
PESP7	Ocupados de nacionalidad extranjera por nacionalidad agregada. España.
PESP8	Parados de nacionalidad extranjera por nacionalidad agregada. España.

Tasas

Comunidad de Madrid

TCM1	Tasas de actividad, ocupación y paro por nacionalidad. Comunidad de Madrid
TCM2	Tasa de actividad en la población extranjera por nacionalidad agregada. Comunidad de Madrid
TCM3	Tasa de ocupación en la población extranjera por nacionalidad agregada. Comunidad de Madrid.
TCM4	Tasa de paro en la población extranjera por nacionalidad agregada. Comunidad de Madrid.
TCM5	Tasa de actividad en la población extranjera por los principales países ^(*) . Comunidad de Madrid.

España

TESP1	Tasas de actividad, ocupación y paro por nacionalidad. España
TESP2	Tasa de actividad en población extranjera por nacionalidad agregada. España
TESP3	Tasa de ocupación en la población extranjera por nacionalidad agregada. España
TESP4	Tasa de paro de la población extranjera por nacionalidad agregada. España

Series

Comunidad de Madrid

SCM1	Tasa de actividad por trimestre según nacionalidad. Comunidad de Madrid
SCM2	Tasa de paro por trimestre según nacionalidad. Comunidad de Madrid

España

SESP1	Tasa de actividad por trimestre según nacionalidad. España
SESP2	Tasa de paro por trimestre según nacionalidad. España

(*) Países con mayor aportación de población a la Comunidad de Madrid

Boletín EPA. Población extranjera. Cuarto Trimestre 2017

Población de 16 y más años por nacionalidad. Comunidad de Madrid

Miles de personas

	4º.Trimestre 2016	3er.Trimestre 2017	4º.Trimestre 2017	Diferencia intertrimestral	Diferencia interanual
Total	5.301,84	5.341,34	5.359,05	17,7	57,2
Española	4.701,80	4.732,72	4.749,19	16,5	47,4
Extranjera	600,03	608,62	609,87	1,2	9,8

Fuente: Instituto de Estadística de la Comunidad de Madrid

Boletín EPA. Población extranjera. Cuarto Trimestre 2017

Activos por nacionalidad. Comunidad de Madrid

Miles de personas

	4º.Trimestre 2016	3er.Trimestre 2017	4º.Trimestre 2017	Diferencia intertrimestral	Diferencia interanual
Total	3.349,94	3.357,14	3.393,53	36,4	43,6
Española	2.872,72	2.871,72	2.901,77	30,1	29,1
Extranjera	477,22	485,42	491,76	6,3	14,5

Fuente: Instituto de Estadística de la Comunidad de Madrid

Boletín EPA. Población extranjera. Cuarto Trimestre 2017

Ocupados por nacionalidad. Comunidad de Madrid

Miles de personas

	4º.Trimestre 2016	3er.Trimestre 2017	4º.Trimestre 2017	Diferencia intertrimestral	Diferencia interanual
Total	2.860,83	2.942,38	2.927,00	-15,4	66,2
Española	2.482,34	2.540,98	2.540,60	-0,4	58,3
Extranjera	378,49	401,40	386,40	-15,0	7,9

Fuente: Instituto de Estadística de la Comunidad de Madrid

Boletín EPA. Población extranjera. Cuarto Trimestre 2017

Parados por nacionalidad. Comunidad de Madrid

Miles de personas

	4º.Trimestre 2016	3er.Trimestre 2017	4º.Trimestre 2017	Diferencia intertrimestral	Diferencia interanual
Total	489,11	414,76	466,54	51,8	-22,6
Española	390,38	330,74	361,18	30,4	-29,2
Extranjera	98,73	84,02	105,36	21,3	6,6

Fuente: Instituto de Estadística de la Comunidad de Madrid

Boletín EPA. Población extranjera. Cuarto Trimestre 2017

Población de 16 y más años de nacionalidad extranjera por nacionalidad agregada Comunidad de Madrid

Miles de personas

	4º.Trimestre 2016	3er.Trimestre 2017	4º.Trimestre 2017	Diferencia intertrimestral	Diferencia interanual
Total	600,03	608,62	609,87	1,2	9,8
UE-15	63,82	62,78	55,94	-6,8	-7,9
UE-25 (menos UE-15)	12,81	24,68	22,29	-2,4	9,5
UE-27 (menos UE-25)	119,63	136,76	146,36	9,6	26,7
Resto de Europa	28,11	45,71	49,45	3,7	21,3
Magreb	75,26	53,46	57,71	4,2	-17,6
Resto de África	14,02	10,17	11,23	1,1	-2,8
Sudamérica	199,62	196,37	190,82	-5,5	-8,8
Resto de América	50,62	46,15	49,92	3,8	-0,7
Asia	36,14	32,55	26,15	-6,4	-10,0

Fuente: Instituto de Estadística de la Comunidad de Madrid

Boletín EPA. Población extranjera. Cuarto Trimestre 2017

Activos de nacionalidad extranjera por nacionalidad agregada. Comunidad de Madrid

Miles de personas

	4º.Trimestre 2016	3er.Trimestre 2017	4º.Trimestre 2017	Diferencia intertrimestral	Diferencia interanual
Total	477,22	485,42	491,76	6,3	14,5
UE-15	46,08	49,57	44,99	-4,6	-1,1
UE-25 (menos UE-15)	11,00	19,72	17,10	-2,6	6,1
UE-27 (menos UE-25)	102,76	118,07	126,51	8,4	23,8
Resto de Europa	26,59	40,71	41,61	0,9	15,0
Magreb	50,43	34,79	41,78	7,0	-8,6
Resto de África	11,84	5,59	7,21	1,6	-4,6
Sudamérica	161,17	156,09	156,26	0,2	-4,9
Resto de América	37,52	33,96	37,39	3,4	-0,1
Asia	29,86	26,92	18,92	-8,0	-10,9

Fuente: Instituto de Estadística de la Comunidad de Madrid

Boletín EPA. Población extranjera. Cuarto Trimestre 2017

Ocupados de nacionalidad extranjera por nacionalidad agregada. Comunidad de Madrid

Miles de personas

	4º.Trimestre 2016	3er.Trimestre 2017	4º.Trimestre 2017	Diferencia intertrimestral	Diferencia interanual
Total	378,49	401,40	386,40	-15,0	7,9
UE-15	43,67	41,57	39,63	-1,9	-4,0
UE-25 (menos UE-15)	8,46	17,66	11,95	-5,7	3,5
UE-27 (menos UE-25)	81,64	102,55	106,66	4,1	25,0
Resto de Europa	22,53	32,40	34,17	1,8	11,6
Magreb	32,03	25,48	25,44	0,0	-6,6
Resto de África	5,94	3,78	3,69	-0,1	-2,2
Sudamérica	129,96	129,12	119,26	-9,9	-10,7
Resto de América	26,04	23,60	26,68	3,1	0,6
Asia	28,23	25,24	18,92	-6,3	-9,3

Fuente: Instituto de Estadística de la Comunidad de Madrid

Boletín EPA. Población extranjera. Cuarto Trimestre 2017

Parados de nacionalidad extranjera por nacionalidad agregada. Comunidad de Madrid

Miles de personas

	4º.Trimestre 2016	3er.Trimestre 2017	4º.Trimestre 2017	Diferencia intertrimestral	Diferencia interanual
Total	98,73	84,02	105,36	21,3	6,6
UE-15	2,41	8,00	5,36	-2,6	3,0
UE-25 (menos UE-15)	2,54	2,06	5,14	3,1	2,6
UE-27 (menos UE-25)	21,12	15,52	19,84	4,3	-1,3
Resto de Europa	4,05	8,31	7,44	-0,9	3,4
Magreb	18,39	9,31	16,34	7,0	-2,1
Resto de África	5,90	1,81	3,52	1,7	-2,4
Sudamérica	31,20	26,98	37,00	10,0	5,8
Resto de América	11,47	10,36	10,71	0,3	-0,8
Asia	1,63	1,67	0	-1,7	-1,6

Fuente: Instituto de Estadística de la Comunidad de Madrid

Boletín EPA. Población extranjera. Cuarto Trimestre 2017

Población de 16 y más años de nacionalidad extranjera por los principales países⁽¹⁾ Comunidad de Madrid

Miles de personas

	4º.Trimestre 2016	3er.Trimestre 2017	4º.Trimestre 2017	Diferencia intertrimestral	Diferencia interanual
Total	600,03	608,62	609,87	1,2	9,8
Rumanía	102,33	114,75	124,98	10,2	22,6
Marruecos	72,86	50,76	55,64	4,9	-17,2
Colombia	38,40	29,61	40,78	11,2	2,4
Ucrania	21,09	28,84	35,44	6,6	14,4
Ecuador	36,14	34,41	33,27	-1,1	-2,9
Paraguay	19,04	24,45	31,73	7,3	12,7
Perú	24,68	34,65	30,25	-4,4	5,6
Bulgaria	17,29	22,02	21,38	-0,6	4,1
Polonia	12,12	23,42	21,32	-2,1	9,2
Venezuela	20,63	26,31	21,08	-5,2	0,4

(1) Países con mayor aportación de población a la Comunidad de Madrid

Fuente: Instituto de Estadística de la Comunidad de Madrid

Boletín EPA. Población extranjera. Cuarto Trimestre 2017

Activos de nacionalidad extranjera por los principales países⁽¹⁾. Comunidad de Madrid

Miles de personas

	4º.Trimestre 2016	3er.Trimestre 2017	4º.Trimestre 2017	Diferencia intertrimestral	Diferencia interanual
Total	477,22	485,42	491,76	6,3	14,5
Rumanía	87,97	98,98	110,24	11,3	22,3
Marruecos	48,81	32,09	39,71	7,6	-9,1
Colombia	27,46	21,63	32,50	10,9	5,0
Ucrania	20,42	25,20	31,80	6,6	11,4
Ecuador	28,26	28,18	29,20	1,0	0,9
Paraguay	15,09	19,92	25,42	5,5	10,3
Perú	19,73	28,21	25,47	-2,7	5,7
Bulgaria	14,79	19,09	16,26	-2,8	1,5
Polonia	10,31	18,47	16,13	-2,3	5,8
Venezuela	20,11	20,95	15,80	-5,2	-4,3

(1) Países con mayor aportación de población a la Comunidad de Madrid

Boletín EPA. Población extranjera. Cuarto Trimestre 2017

Población de 16 y más años por nacionalidad. España

Miles de personas

	4º.Trimestre 2016	3er.Trimestre 2017	4º.Trimestre 2017	Diferencia intertrimestral	Diferencia interanual
Total	38.584,92	38.662,74	38.716,58	53,8	131,7
Española	34.879,58	34.897,26	34.916,99	19,7	37,4
Extranjera	3.705,34	3.765,48	3.799,60	34,1	94,3

Fuente: Instituto de Estadística de la Comunidad de Madrid

Boletín EPA. Población extranjera. Cuarto Trimestre 2017

Activos por nacionalidad. España

Miles de personas

	4º.Trimestre 2016	3er.Trimestre 2017	4º.Trimestre 2017	Diferencia intertrimestral	Diferencia interanual
Total	22.745,89	22.780,94	22.765,03	-15,9	19,1
Española	20.080,23	20.049,93	19.984,03	-65,9	-96,2
Extranjera	2.665,67	2.731,01	2.781,00	50,0	115,3

Fuente: Instituto de Estadística de la Comunidad de Madrid

Boletín EPA. Población extranjera. Cuarto Trimestre 2017

Ocupados por nacionalidad. España

Miles de personas

	4º.Trimestre 2016	3er.Trimestre 2017	4º.Trimestre 2017	Diferencia intertrimestral	Diferencia interanual
Total	18.508,09	19.049,21	18.998,35	-50,9	490,3
Española	16.499,82	16.938,23	16.872,72	-65,5	372,9
Extranjera	2.008,27	2.110,98	2.125,63	14,7	117,4

Fuente: Instituto de Estadística de la Comunidad de Madrid

Boletín EPA. Población extranjera. Cuarto Trimestre 2017

Parados por nacionalidad. España

Miles de personas

	4º.Trimestre 2016	3er.Trimestre 2017	4º.Trimestre 2017	Diferencia intertrimestral	Diferencia interanual
Total	4.237,80	3.731,73	3.766,67	34,9	-471,1
Española	3.580,41	3.111,70	3.111,31	-0,4	-469,1
Extranjera	657,39	620,03	655,36	35,3	-2,0

Fuente: Instituto de Estadística de la Comunidad de Madrid

Boletín EPA. Población extranjera. Cuarto Trimestre 2017

Población de 16 y más años de nacionalidad extranjera por nacionalidad agregada. España

Miles de personas

	4º.Trimestre 2016	3er.Trimestre 2017	4º.Trimestre 2017	Diferencia intertrimestral	Diferencia interanual
Total	3.705,34	3.765,48	3.799,60	34,1	94,3
UE-15	663,93	682,84	631,11	-51,7	-32,8
UE-25 (menos UE-15)	77,60	84,62	74,32	-10,3	-3,3
UE-27 (menos UE-25)	682,96	714,84	728,25	13,4	45,3
Resto de Europa	163,61	190,51	212,02	21,5	48,4
África	804,85	745,11	758,99	13,9	-45,9
Sudamérica	848,02	883,56	907,44	23,9	59,4
Resto de América	206,49	207,29	220,94	13,7	14,5
Asia	255,74	255,15	265,00	9,9	9,3
Oceanía	1,84	0,83	0,67	-0,2	-1,2
Apatridas	0,31	0,74	0,86	0,1	0,5

Fuente: Instituto de Estadística de la Comunidad de Madrid

Boletín EPA. Población extranjera. Cuarto Trimestre 2017

Activos de nacionalidad extranjera por nacionalidad agregada. España

Miles de personas

	4º.Trimestre 2016	3er.Trimestre 2017	4º.Trimestre 2017	Diferencia intertrimestral	Diferencia interanual
Total	2.665,67	2.731,01	2.781,00	50,0	115,3
UE-15	363,84	399,71	367,82	-31,9	4,0
UE-25 (menos UE-15)	66,03	69,55	59,60	-10,0	-6,4
UE-27 (menos UE-25)	564,56	574,08	592,14	18,1	27,6
Resto de Europa	122,10	142,24	155,86	13,6	33,8
África	546,51	513,32	527,88	14,6	-18,6
Sudamérica	656,55	696,18	718,22	22,0	61,7
Resto de América	156,72	155,57	170,14	14,6	13,4
Asia	188,89	179,33	188,07	8,7	-0,8
Oceanía	0,46	0,83	0,67	-0,2	0,2
Apatridas	0	0,19	0,60		

Fuente: Instituto de Estadística de la Comunidad de Madrid

Boletín EPA. Población extranjera. Cuarto Trimestre 2017

Ocupados de nacionalidad extranjera por nacionalidad agregada. España

Miles de personas

	4º.Trimestre 2016	3er.Trimestre 2017	4º.Trimestre 2017	Diferencia intertrimestral	Diferencia interanual
Total	2.008,27	2.110,98	2.125,63	14,7	117,4
UE-15	316,37	346,03	316,98	-29,1	0,6
UE-25 (menos UE-15)	50,94	60,10	47,49	-12,6	-3,4
UE-27 (menos UE-25)	426,82	434,21	455,13	20,9	28,3
Resto de Europa	99,43	107,57	124,44	16,9	25,0
África	326,27	322,15	331,06	8,9	4,8
Sudamérica	506,73	552,89	553,30	0,4	46,6
Resto de América	111,77	123,49	132,12	8,6	20,4
Asia	169,49	163,72	164,44	0,7	-5,0
Oceanía	0,46	0,83	0,67	-0,2	0,2

Fuente: Instituto de Estadística de la Comunidad de Madrid

Boletín EPA. Población extranjera. Cuarto Trimestre 2017

Parados de nacionalidad extranjera por nacionalidad agregada. España

Miles de personas

	4º.Trimestre 2016	3er.Trimestre 2017	4º.Trimestre 2017	Diferencia intertrimestral	Diferencia interanual
Total	657,39	620,03	655,36	35,3	-2,0
UE-15	47,47	53,68	50,84	-2,8	3,4
UE-25 (menos UE-15)	15,09	9,46	12,11	2,7	-3,0
UE-27 (menos UE-25)	137,74	139,87	137,01	-2,9	-0,7
Resto de Europa	22,67	34,67	31,42	-3,2	8,7
África	220,24	191,17	196,81	5,6	-23,4
Sudamérica	149,82	143,30	164,92	21,6	15,1
Resto de América	44,95	32,08	38,02	5,9	-6,9
Asia	19,41	15,61	23,62	8,0	4,2
Apatridas	0	0,19	0,60	0,4	0,6

Fuente: Instituto de Estadística de la Comunidad de Madrid

Boletín EPA. Población extranjera. Cuarto Trimestre 2017

Tasas de actividad, ocupación y paro por nacionalidad. Comunidad de Madrid

Porcentaje

	4º.Trimestre 2016	3er.Trimestre 2017	4º.Trimestre 2017	Diferencia intertrimestral	Diferencia interanual
Tasa de actividad					
Total	63,18	62,85	63,32	0,47	0,14
Española	61,10	60,68	61,10	0,42	0,00
Extranjera	79,53	79,76	80,63	0,88	1,10
Tasa de ocupación					
Total	53,96	55,09	54,62	-0,47	0,66
Española	52,80	53,69	53,50	-0,19	0,70
Extranjera	63,08	65,95	63,36	-2,59	0,28
Tasa de paro					
Total	14,60	12,35	13,75	1,39	-0,85
Española	13,59	11,52	12,45	0,93	-1,14
Extranjera	20,69	17,31	21,43	4,12	0,74

Fuente: Instituto de Estadística de la Comunidad de Madrid

Boletín EPA. Población extranjera. Cuarto Trimestre 2017

Tasa de actividad en la población extranjera por nacionalidad agregada. Comunidad de Madrid

Porcentaje

	4º.Trimestre 2016	3er.Trimestre 2017	4º.Trimestre 2017	Diferencia intertrimestral	Diferencia interanual
Total	79,53	79,76	80,63	0,88	1,10
UE-15	72,19	78,96	80,42	1,46	8,22
UE-25 (menos UE-15)	85,86	79,94	76,70	-3,24	-9,16
UE-27 (menos UE-25)	85,90	86,33	86,44	0,11	0,54
Resto de Europa	94,57	89,05	84,15	-4,90	-10,42
Magreb	67,00	65,09	72,40	7,32	5,40
Resto de África	84,44	54,96	64,26	9,30	-20,18
Sudamérica	80,74	79,49	81,89	2,39	1,15
Resto de América	74,11	73,60	74,89	1,29	0,78
Asia	82,63	82,69	72,36	-10,33	-10,27

Fuente: Instituto de Estadística de la Comunidad de Madrid

Boletín EPA. Población extranjera. Cuarto Trimestre 2017

Tasa de ocupación en la población extranjera por nacionalidad agregada. Comunidad de Madrid

Porcentaje

	4º.Trimestre 2016	3er.Trimestre 2017	4º.Trimestre 2017	Diferencia intertrimestral	Diferencia interanual
Total	63,08	65,95	63,36	-2,59	0,28
UE-15	68,42	66,21	70,83	4,62	2,42
UE-25 (menos UE-15)	66,03	71,58	53,62	-17,96	-12,41
UE-27 (menos UE-25)	68,24	74,98	72,88	-2,10	4,64
Resto de Europa	80,15	70,88	69,11	-1,77	-11,05
Magreb	42,56	47,67	44,08	-3,59	1,52
Resto de África	42,35	37,14	32,88	-4,26	-9,47
Sudamérica	65,11	65,75	62,50	-3,26	-2,61
Resto de América	51,45	51,15	53,44	2,30	2,00
Asia	78,11	77,55	72,36	-5,19	-5,75

Fuente: Instituto de Estadística de la Comunidad de Madrid

Boletín EPA. Población extranjera. Cuarto Trimestre 2017

Tasa de paro en la población extranjera por nacionalidad agregada. Comunidad de Madrid

Porcentaje

	4º.Trimestre 2016	3er.Trimestre 2017	4º.Trimestre 2017	Diferencia intertrimestral	Diferencia interanual
Total	20,69	17,31	21,43	4,12	0,74
UE-15	5,23	16,14	11,92	-4,22	6,69
UE-25 (menos UE-15)	23,09	10,45	30,09	19,64	7,00
UE-27 (menos UE-25)	20,55	13,14	15,69	2,54	-4,87
Resto de Europa	15,25	20,41	17,88	-2,53	2,63
Magreb	36,48	26,76	39,12	12,35	2,64
Resto de África	49,85	32,43	48,83	16,40	-1,02
Sudamérica	19,36	17,28	23,68	6,40	4,32
Resto de América	30,58	30,51	28,63	-1,87	-1,94
Asia	5,47	6,22	0,00	-6,22	-5,47

Fuente: Instituto de Estadística de la Comunidad de Madrid

Boletín EPA. Población extranjera. Cuarto Trimestre 2017

Tasa de actividad en la población extranjera por los principales países⁽¹⁾

Comunidad de Madrid

Porcentaje

	4º.Trimestre 2016	3er.Trimestre 2017	4º.Trimestre 2017	Diferencia intertrimestral	Diferencia interanual
Total	79,53	79,76	80,63	0,88	1,10
Rumanía	85,96	86,26	88,21	1,95	2,25
Marruecos	66,99	63,23	71,38	8,15	4,39
Colombia	71,51	73,06	79,69	6,63	8,18
Ucrania	96,79	87,36	89,72	2,35	-7,07
Ecuador	78,21	81,88	87,76	5,88	9,55
Paraguay	79,26	81,48	80,11	-1,37	0,85
Perú	79,92	81,41	84,17	2,76	4,25
Bulgaria	85,52	86,70	76,08	-10,62	-9,45
Polonia	76,20	78,86	75,63	-3,23	-0,57
Venezuela	97,49	79,62	74,95	-4,66	-22,54

(1) Países con mayor aportación de población a la Comunidad de Madrid

Fuente: Instituto de Estadística de la Comunidad de Madrid

Boletín EPA. Población extranjera. Cuarto Trimestre 2017

Tasas de actividad, ocupación y paro por nacionalidad. España

Porcentaje

	4º Trimestre 2016	3er. Trimestre 2017	4º Trimestre 2017	Diferencia intertrimestral	Diferencia interanual
Tasa de actividad					
Total	58,95	58,92	58,80	-0,12	-0,15
Española	57,57	57,45	57,23	-0,22	-0,34
Extranjera	71,94	72,53	73,19	0,66	1,25
Tasa de ocupación					
Total	47,97	49,27	49,07	-0,20	1,10
Española	47,31	48,54	48,32	-0,22	1,02
Extranjera	54,20	56,06	55,94	-0,12	1,74
Tasa de paro					
Total	18,63	16,38	16,55	0,16	-2,09
Española	17,83	15,52	15,57	0,05	-2,26
Extranjera	24,66	22,70	23,57	0,86	-1,10

Fuente: Instituto de Estadística de la Comunidad de Madrid

Boletín EPA. Población extranjera. Cuarto Trimestre 2017

Tasa de actividad en población extranjera por nacionalidad agregada. España

Porcentaje

	4º.Trimestre 2016	3er.Trimestre 2017	4º.Trimestre 2017	Diferencia intertrimestral	Diferencia interanual
Total	71,94	72,53	73,19	0,66	1,25
UE-15	54,80	58,54	58,28	-0,25	3,48
UE-25 (menos UE-15)	85,08	82,19	80,19	-2,00	-4,89
UE-27 (menos UE-25)	82,66	80,31	81,31	1,00	-1,35
Resto de Europa	74,63	74,66	73,51	-1,15	-1,12
África	67,90	68,89	69,55	0,66	1,65
Sudamérica	77,42	78,79	79,15	0,35	1,73
Resto de América	75,90	75,05	77,01	1,96	1,11
Asia	73,86	70,29	70,97	0,68	-2,89
Oceanía	24,79	100,00	100,00	0,00	75,21

Fuente: Instituto de Estadística de la Comunidad de Madrid

Boletín EPA. Población extranjera. Cuarto Trimestre 2017

Tasa de paro de la población extranjera por nacionalidad agregada. España

Porcentaje

	4º.Trimestre 2016	3er.Trimestre 2017	4º.Trimestre 2017	Diferencia intertrimestral	Diferencia interanual
Total	24,66	22,70	23,57	0,86	-1,10
UE-15	13,05	13,43	13,82	0,39	0,78
UE-25 (menos UE-15)	22,85	13,59	20,32	6,73	-2,53
UE-27 (menos UE-25)	24,40	24,36	23,14	-1,23	-1,26
Resto de Europa	18,57	24,37	20,16	-4,21	1,59
África	40,30	37,24	37,28	0,04	-3,01
Sudamérica	22,82	20,58	22,96	2,38	0,14
Resto de América	28,68	20,62	22,35	1,72	-6,34
Asia	10,27	8,71	12,56	3,85	2,29

Fuente: Instituto de Estadística de la Comunidad de Madrid

Boletín EPA. Población extranjera. Cuarto Trimestre 2017

Tasa de ocupación en la población extranjera por nacionalidad agregada. España

Porcentaje

	4º.Trimestre 2016	3er.Trimestre 2017	4º.Trimestre 2017	Diferencia intertrimestral	Diferencia interanual
Total	54,20	56,06	55,94	-0,12	1,74
UE-15	47,65	50,68	50,23	-0,45	2,57
UE-25 (menos UE-15)	65,64	71,02	63,90	-7,12	-1,74
UE-27 (menos UE-25)	62,50	60,74	62,50	1,75	0,00
Resto de Europa	60,77	56,46	58,69	2,23	-2,08
África	40,54	43,23	43,62	0,38	3,08
Sudamérica	59,75	62,57	60,97	-1,60	1,22
Resto de América	54,13	59,57	59,80	0,23	5,67
Asia	66,27	64,17	62,05	-2,11	-4,22
Oceanía	24,79	100,00	100,00	0,00	75,21

Fuente: Instituto de Estadística de la Comunidad de Madrid

Boletín EPA. Población extranjera. Cuarto Trimestre 2017

Tasa de actividad por trimestre según nacionalidad. Comunidad de Madrid

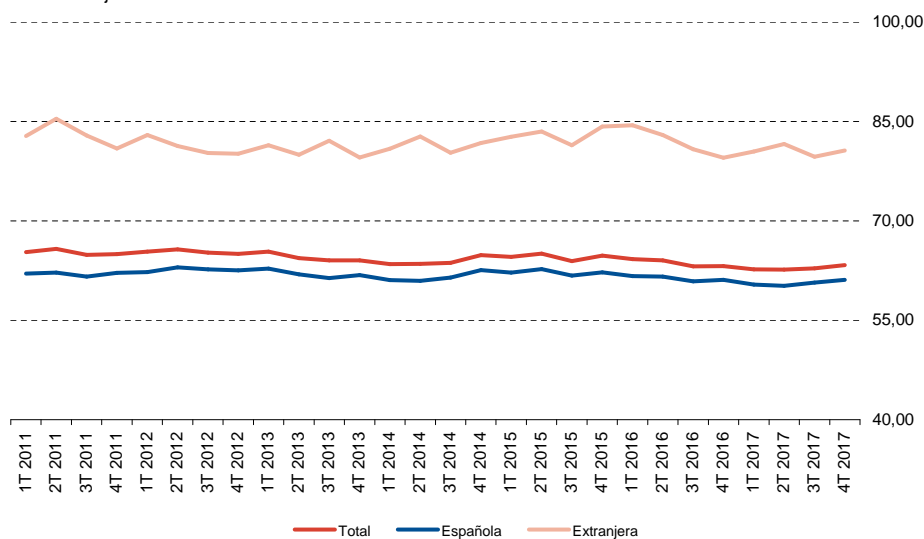
Porcentaje

	Total	Española	Extranjera
1T 2011	65,30	62,06	82,80
2T 2011	65,79	62,20	85,43
3T 2011	64,86	61,61	82,88
4T 2011	65,00	62,15	80,93
1T 2012	65,37	62,27	82,96
2T 2012	65,69	63,00	81,30
3T 2012	65,21	62,68	80,24
4T 2012	65,03	62,53	80,15
1T 2013	65,38	62,79	81,43
2T 2013	64,38	61,95	79,98
3T 2013	64,04	61,38	82,08
4T 2013	64,05	61,84	79,59
1T 2014	63,47	61,08	80,91
2T 2014	63,50	60,94	82,72
3T 2014	63,65	61,46	80,29
4T 2014	64,82	62,58	81,77
1T 2015	64,56	62,21	82,69
2T 2015	65,06	62,72	83,51
3T 2015	63,93	61,75	81,43
4T 2015	64,75	62,25	84,23
1T 2016	64,24	61,66	84,42
2T 2016	64,03	61,60	82,97
3T 2016	63,15	60,89	80,80
4T 2016	63,18	61,10	79,53
1T 2017	62,67	60,39	80,46
2T 2017	62,64	60,20	81,61
3T 2017	62,85	60,68	79,70
4T 2017	63,32	61,10	80,63

Fuente: Instituto de Estadística de la Comunidad de Madrid

Tasa de actividad por trimestre según nacionalidad

Porcentaje



Fuente: Instituto de Estadística de la Comunidad de Madrid

Boletín EPA. Población extranjera. Cuarto Trimestre 2017

Tasa de paro por trimestre según nacionalidad. Comunidad de Madrid

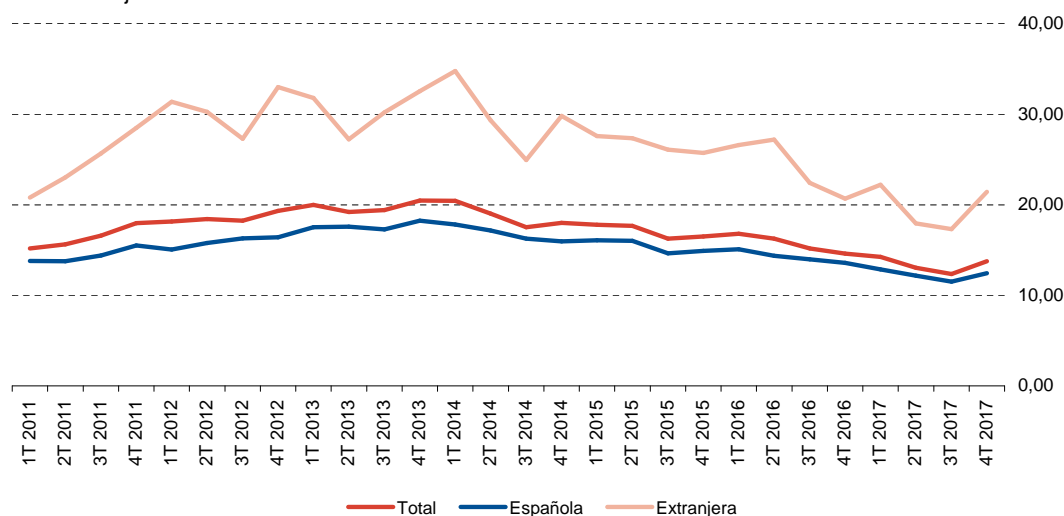
Porcentaje

	Total	Española	Extranjera
1T 2011	15,18	13,79	20,80
2T 2011	15,62	13,76	23,01
3T 2011	16,59	14,39	25,65
4T 2011	17,96	15,51	28,50
1T 2012	18,15	15,05	31,37
2T 2012	18,42	15,78	30,27
3T 2012	18,23	16,28	27,29
4T 2012	19,32	16,42	33,01
1T 2013	19,99	17,52	31,79
2T 2013	19,20	17,59	27,23
3T 2013	19,41	17,28	30,19
4T 2013	20,45	18,23	32,54
1T 2014	20,45	17,83	34,77
2T 2014	19,03	17,17	29,34
3T 2014	17,53	16,25	24,95
4T 2014	18,00	15,97	29,80
1T 2015	17,79	16,09	27,60
2T 2015	17,66	16,03	27,36
3T 2015	16,27	14,65	26,08
4T 2015	16,51	14,91	25,71
1T 2016	16,81	15,10	26,60
2T 2016	16,25	14,36	27,21
3T 2016	15,19	13,96	22,42
4T 2016	14,60	13,59	20,69
1T 2017	14,23	12,87	22,21
2T 2017	13,04	12,18	17,95
3T 2017	12,35	11,52	17,31
4T 2017	13,75	12,45	21,43

Fuente: Instituto de Estadística de la Comunidad de Madrid

Tasa de paro por trimestre según nacionalidad

Porcentaje



Fuente: Instituto de Estadística de la Comunidad de Madrid

Boletín EPA. Población extranjera. Cuarto Trimestre 2017

Tasa de actividad por trimestre según nacionalidad. España

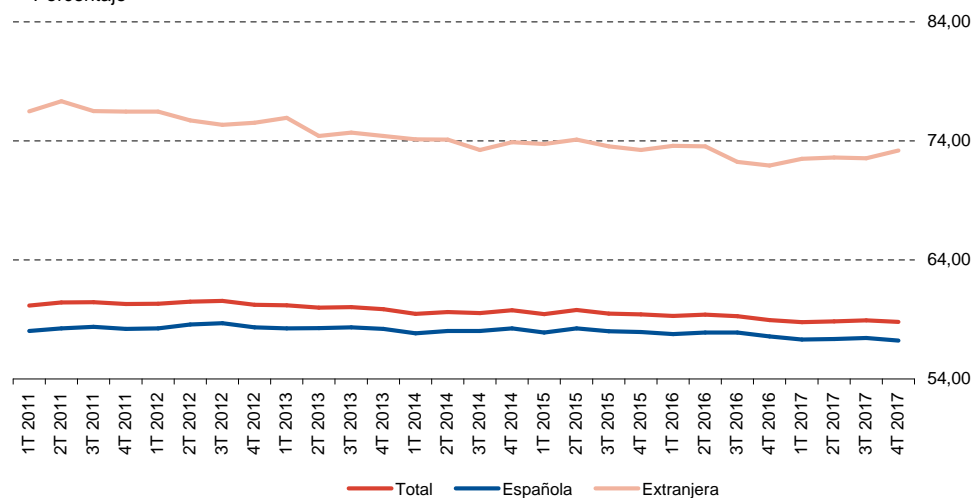
Porcentaje

	Total	Española	Extranjera
1T 2011	60,16	58,03	76,49
2T 2011	60,44	58,25	77,33
3T 2011	60,44	58,37	76,51
4T 2011	60,29	58,21	76,46
1T 2012	60,31	58,25	76,46
2T 2012	60,50	58,58	75,73
3T 2012	60,55	58,69	75,35
4T 2012	60,23	58,33	75,51
1T 2013	60,18	58,24	75,93
2T 2013	60,00	58,27	74,41
3T 2013	60,04	58,33	74,70
4T 2013	59,86	58,20	74,41
1T 2014	59,46	57,84	74,13
2T 2014	59,63	58,04	74,10
3T 2014	59,53	58,02	73,24
4T 2014	59,77	58,24	73,89
1T 2015	59,45	57,91	73,74
2T 2015	59,79	58,25	74,10
3T 2015	59,50	58,00	73,55
4T 2015	59,43	57,95	73,24
1T 2016	59,29	57,76	73,58
2T 2016	59,41	57,90	73,54
3T 2016	59,28	57,90	72,23
4T 2016	58,95	57,57	71,94
1T 2017	58,78	57,32	72,50
2T 2017	58,84	57,36	72,60
3T 2017	58,92	57,45	72,53
4T 2017	58,80	57,23	73,19

Fuente: Instituto de Estadística de la Comunidad de Madrid

Tasa de actividad por trimestre según nacionalidad

Porcentaje



Fuente: Instituto de Estadística de la Comunidad de Madrid

Boletín EPA. Población extranjera. Cuarto Trimestre 2017

Tasa de paro por trimestre según nacionalidad. España

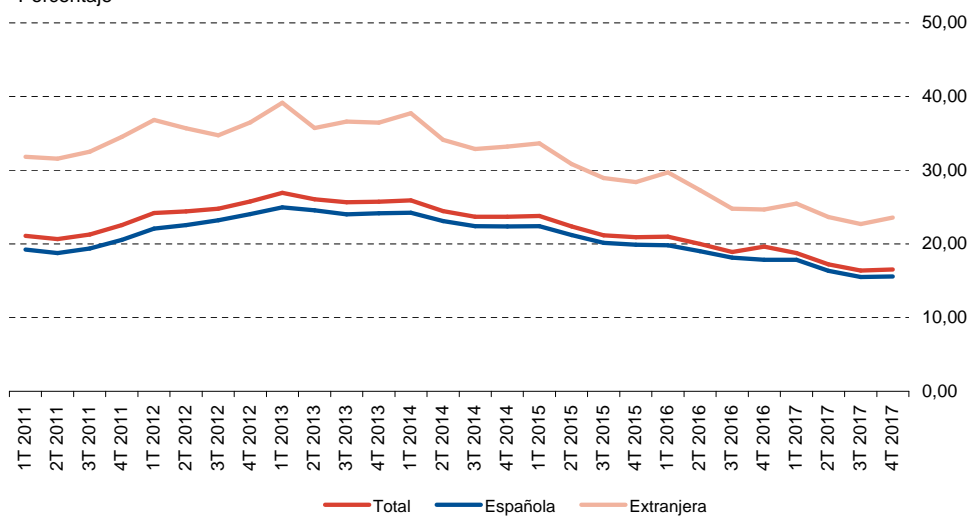
Porcentaje

	Total	Española	Extranjera
1T 2011	21,08	19,23	31,83
2T 2011	20,64	18,76	31,57
3T 2011	21,28	19,39	32,51
4T 2011	22,56	20,53	34,54
1T 2012	24,19	22,07	36,81
2T 2012	24,40	22,55	35,70
3T 2012	24,79	23,19	34,73
4T 2012	25,77	24,05	36,51
1T 2013	26,94	24,98	39,16
2T 2013	26,06	24,58	35,74
3T 2013	25,65	24,01	36,61
4T 2013	25,73	24,17	36,45
1T 2014	25,93	24,25	37,72
2T 2014	24,47	23,11	34,14
3T 2014	23,67	22,40	32,87
4T 2014	23,70	22,39	33,22
1T 2015	23,78	22,42	33,65
2T 2015	22,37	21,22	30,84
3T 2015	21,18	20,13	28,94
4T 2015	20,90	19,89	28,38
1T 2016	21,00	19,81	29,72
2T 2016	20,00	19,01	27,31
3T 2016	18,91	18,13	24,78
4T 2016	19,63	17,83	24,66
1T 2017	18,75	17,85	25,46
2T 2017	17,22	16,35	23,65
3T 2017	16,38	15,52	22,70
4T 2017	16,55	15,57	23,57

Fuente: Instituto de Estadística de la Comunidad de Madrid

Tasa de paro por trimestre según nacionalidad

Porcentaje



Fuente: Instituto de Estadística de la Comunidad de Madrid



**Comunidad
de Madrid**

Dirección General de Economía
y Política Financiera

CONSEJERÍA DE ECONOMÍA,
EMPLEO Y HACIENDA