

# Boletín de Población Activa Población Extranjera

Cuarto Trimestre de 2020

Edición: Enero 2020



Comunidad  
de Madrid

## Índice

### Datos poblacionales

#### Comunidad de Madrid

PCM1	Población de 16 y más años por nacionalidad. Comunidad de Madrid
PCM2	Activos por nacionalidad. Comunidad de Madrid
PCM3	Ocupados por nacionalidad. Comunidad de Madrid
PCM4	Parados por nacionalidad. Comunidad de Madrid
PCM5	Población de 16 y más años de nacionalidad extranjera por nacionalidad agregada. Comunidad de Madrid
PCM6	Activos de nacionalidad extranjera por nacionalidad agregada. Comunidad de Madrid
PCM7	Ocupados de nacionalidad extranjera por nacionalidad agregada. Comunidad de Madrid
PCM8	Parados de nacionalidad extranjera por nacionalidad agregada. Comunidad de Madrid
PCM9	Población de 16 y más años de nacionalidad extranjera por los principales países <sup>(*)</sup> . Comunidad de Madrid
PCM10	Activos de nacionalidad extranjera por los principales países <sup>(*)</sup> . Comunidad de Madrid

#### España

PESP1	Población de 16 y más años por nacionalidad. España
PESP2	Activos por nacionalidad. España
PESP3	Ocupados por nacionalidad. España
PESP4	Parados por nacionalidad. España
PESP5	Población de 16 y más años de nacionalidad extranjera por nacionalidad agregada. España
PESP6	Activos de nacionalidad extranjera por nacionalidad agregada. España
PESP7	Ocupados de nacionalidad extranjera por nacionalidad agregada. España.
PESP8	Parados de nacionalidad extranjera por nacionalidad agregada. España.

### Tasas

#### Comunidad de Madrid

TCM1	Tasas de actividad, ocupación y paro por nacionalidad. Comunidad de Madrid
TCM2	Tasa de actividad en la población extranjera por nacionalidad agregada. Comunidad de Madrid
TCM3	Tasa de ocupación en la población extranjera por nacionalidad agregada. Comunidad de Madrid.
TCM4	Tasa de paro en la población extranjera por nacionalidad agregada. Comunidad de Madrid.
TCM5	Tasa de actividad en la población extranjera por los principales países <sup>(*)</sup> . Comunidad de Madrid.

#### España

TESP1	Tasas de actividad, ocupación y paro por nacionalidad. España
TESP2	Tasa de actividad en población extranjera por nacionalidad agregada. España
TESP3	Tasa de ocupación en la población extranjera por nacionalidad agregada. España
TESP4	Tasa de paro de la población extranjera por nacionalidad agregada. España

### Series

#### Comunidad de Madrid

SCM1	Tasa de actividad por trimestre según nacionalidad. Comunidad de Madrid
SCM2	Tasa de paro por trimestre según nacionalidad. Comunidad de Madrid

#### España

SESP1	Tasa de actividad por trimestre según nacionalidad. España
SESP2	Tasa de paro por trimestre según nacionalidad. España

(\*) Países con mayor aportación de población a la Comunidad de Madrid

## Boletín EPA. Población extranjera. Cuarto Trimestre 2020

---

### Población de 16 y más años por nacionalidad. Comunidad de Madrid

Miles de personas

	4º.Trimestre 2019	3er.Trimestre 2020	4º.Trimestre 2020	Diferencia intertrimestral	Diferencia interanual
Total	5.563,30	5.606,48	5.601,33	-5,2	38,0
Española	4.848,05	4.862,15	4.857,09	-5,1	9,0
Extranjera	715,25	744,33	744,24	-0,1	29,0

---

Fuente: Instituto de Estadística de la Comunidad de Madrid

## Boletín EPA. Población extranjera. Cuarto Trimestre 2020

---

### Activos por nacionalidad. Comunidad de Madrid

Miles de personas

	4º.Trimestre 2019	3er.Trimestre 2020	4º.Trimestre 2020	Diferencia intertrimestral	Diferencia interanual
Total	3.526,86	3.464,39	3.547,50	83,1	20,6
Española	2.957,38	2.894,98	2.975,98	81,0	18,6
Extranjera	569,49	569,42	571,53	2,1	2,0

---

Fuente: Instituto de Estadística de la Comunidad de Madrid

## Boletín EPA. Población extranjera. Cuarto Trimestre 2020

---

### Ocupados por nacionalidad. Comunidad de Madrid

Miles de personas

	4º.Trimestre 2019	3er.Trimestre 2020	4º.Trimestre 2020	Diferencia intertrimestral	Diferencia interanual
Total	3.174,53	3.005,33	3.067,47	62,1	-107,1
Española	2.695,91	2.554,87	2.623,27	68,4	-72,6
Extranjera	478,62	450,46	444,20	-6,3	-34,4

---

Fuente: Instituto de Estadística de la Comunidad de Madrid

## Boletín EPA. Población extranjera. Cuarto Trimestre 2020

---

### Parados por nacionalidad. Comunidad de Madrid

Miles de personas

	4º.Trimestre 2019	3er.Trimestre 2020	4º.Trimestre 2020	Diferencia intertrimestral	Diferencia interanual
Total	352,33	459,07	480,03	21,0	127,7
Española	261,46	340,11	352,71	12,6	91,2
Extranjera	90,87	118,96	127,32	8,4	36,5

---

Fuente: Instituto de Estadística de la Comunidad de Madrid

## Boletín EPA. Población extranjera. Cuarto Trimestre 2020

### Población de 16 y más años de nacionalidad extranjera por nacionalidad agregada Comunidad de Madrid

Miles de personas

	4º.Trimestre 2019	3er.Trimestre 2020	4º.Trimestre 2020	Diferencia intertrimestral	Diferencia interanual
Total	715,25	744,33	744,24	-0,1	29,0
UE-15	70,54	77,31	78,16	0,8	7,6
UE-25 ( menos UE-15)	26,25	26,46	24,25	-2,2	-2,0
UE-27 ( menos UE-25)	156,83	140,57	144,96	4,4	-11,9
Resto de Europa	44,14	35,41	34,93	-0,5	-9,2
Magreb	51,18	55,71	59,20	3,5	8,0
Resto de África	19,20	16,33	8,84	-7,5	-10,4
Sudamérica	213,70	243,99	273,32	29,3	59,6
Resto de América	82,76	90,22	83,16	-7,1	0,4
Asia	50,64	58,33	36,67	-21,7	-14,0

Fuente: Instituto de Estadística de la Comunidad de Madrid

## Boletín EPA. Población extranjera. Cuarto Trimestre 2020

### Activos de nacionalidad extranjera por nacionalidad agregada. Comunidad de Madrid

Miles de personas

	4º.Trimestre 2019	3er.Trimestre 2020	4º.Trimestre 2020	Diferencia intertrimestral	Diferencia interanual
Total	569,49	569,42	571,53	2,1	2,0
UE-15	54,84	66,34	62,12	-4,2	7,3
UE-25 ( menos UE-15)	20,70	17,75	19,08	1,3	-1,6
UE-27 ( menos UE-25)	125,24	116,21	120,47	4,3	-4,8
Resto de Europa	39,50	26,73	25,74	-1,0	-13,8
Magreb	34,57	39,57	36,14	-3,4	1,6
Resto de África	13,63	8,79	6,00	-2,8	-7,6
Sudamérica	172,12	193,65	219,81	26,2	47,7
Resto de América	67,47	53,00	55,02	2,0	-12,4
Asia	41,41	47,37	27,16	-20,2	-14,2

Fuente: Instituto de Estadística de la Comunidad de Madrid



## Boletín EPA. Población extranjera. Cuarto Trimestre 2020

### Ocupados de nacionalidad extranjera por nacionalidad agregada. Comunidad de Madrid

Miles de personas

	4º.Trimestre 2019	3er.Trimestre 2020	4º.Trimestre 2020	Diferencia intertrimestral	Diferencia interanual
Total	478,62	450,46	444,20	-6,3	-34,4
UE-15	49,68	57,92	51,40	-6,5	1,7
UE-25 ( menos UE-15)	19,08	13,09	15,83	2,7	-3,2
UE-27 ( menos UE-25)	108,36	92,09	89,43	-2,7	-18,9
Resto de Europa	32,61	22,75	22,45	-0,3	-10,2
Magreb	20,50	29,56	28,50	-1,1	8,0
Resto de África	8,62	5,25	4,18	-1,1	-4,4
Sudamérica	143,70	148,60	160,77	12,2	17,1
Resto de América	58,04	41,93	46,61	4,7	-11,4
Asia	38,03	39,26	25,02	-14,2	-13,0

Fuente: Instituto de Estadística de la Comunidad de Madrid

## Boletín EPA. Población extranjera. Cuarto Trimestre 2020

### Parados de nacionalidad extranjera por nacionalidad agregada. Comunidad de Madrid

Miles de personas

	4º.Trimestre 2019	3er.Trimestre 2020	4º.Trimestre 2020	Diferencia intertrimestral	Diferencia interanual
Total	90,87	118,96	127,32	8,4	36,5
UE-15	5,16	8,43	10,71	2,3	5,6
UE-25 ( menos UE-15)	1,62	4,67	3,25	-1,4	1,6
UE-27 ( menos UE-25)	16,88	24,12	31,04	6,9	14,2
Resto de Europa	6,89	3,98	3,28	-0,7	-3,6
Magreb	14,07	10,01	7,64	-2,4	-6,4
Resto de África	5,02	3,54	1,81	-1,7	-3,2
Sudamérica	28,42	45,05	59,04	14,0	30,6
Resto de América	9,43	11,07	8,41	-2,7	-1,0
Asia	3,38	8,11	2,14	-6,0	-1,2

Fuente: Instituto de Estadística de la Comunidad de Madrid

## Boletín EPA. Población extranjera. Cuarto Trimestre 2020

### Población de 16 y más años de nacionalidad extranjera por los principales países<sup>(1)</sup> Comunidad de Madrid

Miles de personas

	4º.Trimestre 2019	3er.Trimestre 2020	4º.Trimestre 2020	Diferencia intertrimestral	Diferencia interanual
Total	715,25	744,33	744,24	-0,1	29,0
Rumanía	130,23	117,80	123,45	5,7	-6,8
Venezuela	43,81	70,88	82,72	11,8	38,9
Marruecos	47,72	52,91	57,03	4,1	9,3
Colombia	35,67	38,84	47,01	8,2	11,3
Perú	34,40	42,54	42,29	-0,3	7,9
Ecuador	48,16	33,58	33,61	0,0	-14,5
Italia	21,93	28,14	32,76	4,6	10,8
República Dominicana	34,72	36,22	31,00	-5,2	-3,7
Bolivia	16,52	28,78	28,45	-0,3	11,9
Polonia	22,53	25,70	23,55	-2,2	1,0

(1) Países con mayor aportación de población a la Comunidad de Madrid

Fuente: Instituto de Estadística de la Comunidad de Madrid

## Boletín EPA. Población extranjera. Cuarto Trimestre 2020

### Activos de nacionalidad extranjera por los principales países<sup>(1)</sup>. Comunidad de Madrid

Miles de personas

	4º.Trimestre 2019	3er.Trimestre 2020	4º.Trimestre 2020	Diferencia intertrimestral	Diferencia interanual
Total	569,49	569,42	571,53	2,1	2,0
Rumanía	109,33	98,62	106,03	7,4	-3,3
Venezuela	30,64	52,76	65,26	12,5	34,6
Marruecos	31,10	36,77	33,97	-2,8	2,9
Colombia	31,34	31,53	39,03	7,5	7,7
Perú	26,11	28,51	28,53	0,0	2,4
Ecuador	41,77	27,47	28,95	1,5	-12,8
Italia	18,74	22,58	24,21	1,6	5,5
República Dominicana	26,18	24,01	23,33	-0,7	-2,8
Bolivia	15,76	28,78	27,53	-1,2	11,8
Polonia	16,98	17,00	18,37	1,4	1,4

(1) Países con mayor aportación de población a la Comunidad de Madrid

## Boletín EPA. Población extranjera. Cuarto Trimestre 2020

---

### Población de 16 y más años por nacionalidad. España

Miles de personas

	4º.Trimestre 2019	3er.Trimestre 2020	4º.Trimestre 2020	Diferencia intertrimestral	Diferencia interanual
Total	39.427,22	39.595,79	39.635,48	39,7	208,3
Española	35.093,56	35.111,78	35.130,00	18,2	36,4
Extranjera	4.333,66	4.484,02	4.505,47	21,5	171,8

Fuente: Instituto de Estadística de la Comunidad de Madrid

## Boletín EPA. Población extranjera. Cuarto Trimestre 2020

---

### Activos por nacionalidad. España

Miles de personas

	4º.Trimestre 2019	3er.Trimestre 2020	4º.Trimestre 2020	Diferencia intertrimestral	Diferencia interanual
Total	23.158,81	22.899,80	23.064,07	164,3	-94,7
Española	20.072,86	19.762,85	19.886,39	123,5	-186,5
Extranjera	3.085,95	3.136,94	3.177,68	40,7	91,7

---

Fuente: Instituto de Estadística de la Comunidad de Madrid

## Boletín EPA. Población extranjera. Cuarto Trimestre 2020

---

### Ocupados por nacionalidad. España

Miles de personas

	4º.Trimestre 2019	3er.Trimestre 2020	4º.Trimestre 2020	Diferencia intertrimestral	Diferencia interanual
Total	19.966,88	19.176,87	19.344,29	167,4	-622,6
Española	17.497,63	16.844,67	17.011,19	166,5	-486,4
Extranjera	2.469,26	2.332,20	2.333,10	0,9	-136,2

---

Fuente: Instituto de Estadística de la Comunidad de Madrid

## Boletín EPA. Población extranjera. Cuarto Trimestre 2020

---

### Parados por nacionalidad. España

Miles de personas

	4º.Trimestre 2019	3er.Trimestre 2020	4º.Trimestre 2020	Diferencia intertrimestral	Diferencia interanual
Total	3.191,93	3.722,93	3.719,78	-3,1	527,9
Española	2.575,23	2.918,18	2.875,20	-43,0	300,0
Extranjera	616,70	804,74	844,58	39,8	227,9

Fuente: Instituto de Estadística de la Comunidad de Madrid



## Boletín EPA. Población extranjera. Cuarto Trimestre 2020

### Población de 16 y más años de nacionalidad extranjera por nacionalidad agregada. España

Miles de personas

	4º.Trimestre 2019	3er.Trimestre 2020	4º.Trimestre 2020	Diferencia intertrimestral	Diferencia interanual
Total	4.333,66	4.484,02	4.505,47	21,5	171,8
UE-15	777,87	762,75	783,46	20,7	5,6
UE-25 ( menos UE-15)	104,32	113,72	97,90	-15,8	-6,4
UE-27 ( menos UE-25)	743,40	717,27	746,82	29,5	3,4
Resto de Europa	268,55	238,80	216,32	-22,5	-52,2
África	874,69	807,34	823,66	16,3	-51,0
Sudamérica	966,36	1.158,40	1.186,63	28,2	220,3
Resto de América	303,61	322,92	335,48	12,6	31,9
Asia	289,57	356,43	307,16	-49,3	17,6
Oceanía	2,27	3,65	4,35	0,7	2,1
Apatridas	3,01	2,74	3,69	1,0	0,7

Fuente: Instituto de Estadística de la Comunidad de Madrid

## Boletín EPA. Población extranjera. Cuarto Trimestre 2020

### Activos de nacionalidad extranjera por nacionalidad agregada. España

Miles de personas

	4º.Trimestre 2019	3er.Trimestre 2020	4º.Trimestre 2020	Diferencia intertrimestral	Diferencia interanual
Total	3.085,95	3.136,94	3.177,68	40,7	91,7
UE-15	454,07	437,58	454,41	16,8	0,3
UE-25 ( menos UE-15)	87,18	83,35	82,31	-1,0	-4,9
UE-27 ( menos UE-25)	596,65	561,33	572,76	11,4	-23,9
Resto de Europa	198,07	166,30	151,60	-14,7	-46,5
África	572,46	523,08	543,77	20,7	-28,7
Sudamérica	745,20	877,80	906,05	28,3	160,8
Resto de América	225,42	223,26	240,42	17,2	15,0
Asia	202,32	258,94	220,81	-38,1	18,5
Oceanía	1,76	2,57	3,32	0,8	1,6
Apatridas	2,81	2,74	2,23	-0,5	-0,6

Fuente: Instituto de Estadística de la Comunidad de Madrid

## Boletín EPA. Población extranjera. Cuarto Trimestre 2020

### Ocupados de nacionalidad extranjera por nacionalidad agregada. España

Miles de personas

	4º.Trimestre 2019	3er.Trimestre 2020	4º.Trimestre 2020	Diferencia intertrimestral	Diferencia interanual
Total	2469,26	2332,20	2333,10	0,9	-136,2
UE-15	402,17	371,10	386,27	15,2	-15,9
UE-25 ( menos UE-15)	80,65	69,40	63,01	-6,4	-17,6
UE-27 ( menos UE-25)	481,02	429,56	425,71	-3,8	-55,3
Resto de Europa	157,22	133,06	117,67	-15,4	-39,6
África	395,71	321,66	345,11	23,4	-50,6
Sudamérica	579,47	620,75	632,49	11,7	53,0
Resto de América	183,43	159,06	174,37	15,3	-9,1
Asia	186,43	222,97	184,04	-38,9	-2,4
Oceanía	1,64	2,57	3,32	0,8	1,7
Apatridas	1,51	2,08	1,10	-1,0	-0,4

Fuente: Instituto de Estadística de la Comunidad de Madrid

## Boletín EPA. Población extranjera. Cuarto Trimestre 2020

### Parados de nacionalidad extranjera por nacionalidad agregada. España

Miles de personas

	4º.Trimestre 2019	3er.Trimestre 2020	4º.Trimestre 2020	Diferencia intertrimestral	Diferencia interanual
Total	616,70	804,74	844,58	39,8	227,9
UE-15	51,91	66,48	68,14	1,7	16,2
UE-25 ( menos UE-15)	6,54	13,95	19,31	5,4	12,8
UE-27 ( menos UE-25)	40,84	33,24	33,93	0,7	-6,9
Resto de Europa	40,84	33,24	33,93	0,7	-6,9
África	198,66	173,56	201,42	27,9	2,8
Sudamérica	165,73	257,05	273,56	16,5	107,8
Resto de América	41,99	64,20	66,05	1,8	24,1
Asia	15,89	35,97	36,77	0,8	20,9
Oceania	0,12	0	0	0,0	-0,1
Apatridas	1,30	0,66	1,13	0,5	-0,2

Fuente: Instituto de Estadística de la Comunidad de Madrid

## Boletín EPA. Población extranjera. Cuarto Trimestre 2020

### Tasas de actividad, ocupación y paro por nacionalidad. Comunidad de Madrid

Porcentaje

	1er.Trimestre 2018	3er.Trimestre 2020	4º.Trimestre 2020	Diferencia intertrimestral	Diferencia interanual
<b>Tasa de actividad</b>					
Total	63,40	61,79	63,33	1,54	-0,06
Española	61,00	59,54	61,27	1,73	0,27
Extranjera	79,62	76,50	76,79	0,29	-2,83
<b>Tasa de ocupación</b>					
Total	57,06	53,60	54,76	1,16	-2,30
Española	55,61	52,55	54,01	1,46	-1,60
Extranjera	66,92	60,52	59,69	-0,83	-7,23
<b>Tasa de paro</b>					
Total	9,99	13,25	13,53	0,28	3,54
Española	8,84	11,75	11,85	0,10	3,01
Extranjera	15,96	20,89	22,28	1,39	6,32

Fuente: Instituto de Estadística de la Comunidad de Madrid

## Boletín EPA. Población extranjera. Cuarto Trimestre 2020

### Tasa de actividad en la población extranjera por nacionalidad agregada. Comunidad de Madrid

Porcentaje

	4º.Trimestre 2019	3er.Trimestre 2020	4º.Trimestre 2020	Diferencia intertrimestral	Diferencia interanual
Total	79,62	76,50	76,79	0,29	-2,83
UE-15	77,74	85,81	79,47	-6,34	1,73
UE-25 ( menos UE-15)	78,86	67,09	78,67	11,58	-0,19
UE-27 ( menos UE-25)	79,85	82,67	83,10	0,43	3,25
Resto de Europa	89,49	75,49	73,68	-1,82	-15,81
Magreb	67,54	71,03	61,04	-9,99	-6,49
Resto de África	71,02	53,85	67,78	13,93	-3,24
Sudamérica	80,54	79,37	80,42	1,05	-0,12
Resto de América	81,53	58,74	66,16	7,42	-15,36
Asia	81,78	81,22	74,06	-7,15	-7,72

Fuente: Instituto de Estadística de la Comunidad de Madrid

## Boletín EPA. Población extranjera. Cuarto Trimestre 2020

### Tasa de ocupación en la población extranjera por nacionalidad agregada. Comunidad de Madrid

Porcentaje

	4º.Trimestre 2019	3er.Trimestre 2020	4º.Trimestre 2020	Diferencia intertrimestral	Diferencia interanual
Total	66,92	60,52	59,69	-0,83	-7,23
UE-15	70,43	74,91	65,76	-9,15	-4,67
UE-25 ( menos UE-15)	72,67	49,46	65,28	15,82	-7,39
UE-27 ( menos UE-25)	69,09	65,51	61,69	-3,82	-7,40
Resto de Europa	73,88	64,25	64,28	0,03	-9,60
Magreb	40,05	53,06	48,14	-4,92	8,09
Resto de África	44,89	32,17	47,30	15,13	2,41
Sudamérica	67,24	60,91	58,82	-2,08	-8,42
Resto de América	70,13	46,48	56,05	9,58	-14,07
Asia	75,10	67,31	68,22	0,90	-6,88

Fuente: Instituto de Estadística de la Comunidad de Madrid

## Boletín EPA. Población extranjera. Cuarto Trimestre 2020

### Tasa de paro en la población extranjera por nacionalidad agregada. Comunidad de Madrid

Porcentaje

	4º.Trimestre 2019	3er.Trimestre 2020	4º.Trimestre 2020	Diferencia intertrimestral	Diferencia interanual
Total	15,96	20,89	22,28	1,39	6,32
UE-15	9,40	12,70	17,25	4,55	7,84
UE-25 ( menos UE-15)	7,85	26,28	17,02	-9,26	9,17
UE-27 ( menos UE-25)	13,48	20,75	25,77	5,01	12,29
Resto de Europa	17,44	14,89	12,75	-2,14	-4,69
Magreb	40,70	25,30	21,14	-4,16	-19,56
Resto de África	36,79	40,25	30,21	-10,04	-6,58
Sudamérica	16,51	23,26	26,86	3,60	10,35
Resto de América	13,98	20,88	15,28	-5,60	1,30
Asia	8,17	17,12	7,90	-9,22	-0,27

Fuente: Instituto de Estadística de la Comunidad de Madrid



## Boletín EPA. Población extranjera. Cuarto Trimestre 2020

### Tasa de actividad en la población extranjera por los principales países<sup>(1)</sup>

#### Comunidad de Madrid

Porcentaje

	4º.Trimestre 2019	3er.Trimestre 2020	4º.Trimestre 2020	Diferencia intertrimestral	Diferencia interanual
Total	79,62	76,50	76,79	0,29	-2,83
Rumanía	83,95	83,71	85,88	2,17	1,93
Venezuela	69,94	74,44	78,89	4,45	8,95
Marruecos	65,18	69,50	59,56	-9,94	-5,62
Colombia	87,87	81,20	83,04	1,84	-4,83
Perú	75,90	67,01	67,47	0,45	-8,43
Ecuador	86,73	81,80	86,11	4,31	-0,62
Italia	85,47	80,25	73,88	-6,36	-11,59
República Dominicana	75,40	66,28	75,27	8,98	-0,14
Bolivia	76,20	100,00	96,80	-3,20	20,59
Polonia	75,36	66,13	78,03	11,90	2,67

(1) Países con mayor aportación de población a la Comunidad de Madrid

Fuente: Instituto de Estadística de la Comunidad de Madrid

## Boletín EPA. Población extranjera. Cuarto Trimestre 2020

### Tasas de actividad, ocupación y paro por nacionalidad. España

Porcentaje

	4º. Trimestre 2019	3er. Trimestre 2020	4º. Trimestre 2020	Diferencia intertrimestral	Diferencia interanual
<b>Tasa de actividad</b>					
Total	58,74	57,83	58,19	0,36	-0,55
Española	57,20	56,29	56,61	0,32	-0,59
Extranjera	71,21	69,96	70,53	0,57	-0,68
<b>Tasa de ocupación</b>					
Total	50,64	48,43	48,81	0,37	-1,84
Española	49,86	47,97	48,42	0,45	-1,44
Extranjera	56,98	52,01	51,78	-0,23	-5,19
<b>Tasa de paro</b>					
Total	13,78	16,26	16,13	-0,13	2,35
Española	12,83	14,77	14,46	-0,31	1,63
Extranjera	19,98	25,65	26,58	0,92	6,59

Fuente: Instituto de Estadística de la Comunidad de Madrid

## Boletín EPA. Población extranjera. Cuarto Trimestre 2020

### Tasa de actividad en población extranjera por nacionalidad agregada. España

Porcentaje

	4º.Trimestre 2019	3er.Trimestre 2020	4º.Trimestre 2020	Diferencia intertrimestral	Diferencia interanual
Total	71,21	69,96	70,53	0,57	-0,68
UE-15	58,37	57,37	58,00	0,63	-0,37
UE-25 ( menos UE-15)	83,57	73,29	84,08	10,78	0,51
UE-27 ( menos UE-25)	80,26	78,26	76,69	-1,57	-3,57
Resto de Europa	73,76	69,64	70,08	0,44	-3,67
África	65,45	64,79	66,02	1,23	0,57
Sudamérica	77,11	75,78	76,35	0,58	-0,76
Resto de América	74,25	69,14	71,66	2,53	-2,58
Asia	69,87	72,65	71,89	-0,76	2,02
Oceanía	77,55	70,43	76,41	5,98	-1,15

Fuente: Instituto de Estadística de la Comunidad de Madrid

## Boletín EPA. Población extranjera. Cuarto Trimestre 2020

### Tasa de ocupación en la población extranjera por nacionalidad agregada. España

Porcentaje

	4º.Trimestre 2019	3er.Trimestre 2020	4º.Trimestre 2020	Diferencia intertrimestral	Diferencia interanual
Total	56,98	52,01	51,78	-0,23	-5,19
UE-15	51,70	48,65	49,30	0,65	-2,40
UE-25 ( menos UE-15)	77,30	61,02	64,36	3,33	-12,95
UE-27 ( menos UE-25)	64,71	59,89	57,00	-2,88	-7,70
Resto de Europa	58,55	55,72	54,40	-1,32	-4,15
África	45,24	39,84	41,90	2,06	-3,34
Sudamérica	59,96	53,59	53,30	-0,28	-6,66
Resto de América	60,42	49,26	51,98	2,72	-8,44
Asia	64,38	62,56	59,92	-2,64	-4,47
Oceanía	72,41	70,43	76,41	5,98	3,99

Fuente: Instituto de Estadística de la Comunidad de Madrid

## Boletín EPA. Población extranjera. Cuarto Trimestre 2020

### Tasa de paro de la población extranjera por nacionalidad agregada. España

Porcentaje

	4º.Trimestre 2019	3er.Trimestre 2020	4º.Trimestre 2020	Diferencia intertrimestral	Diferencia interanual
Total	19,98	25,65	26,58	0,92	6,59
UE-15	11,43	15,19	14,99	-0,20	3,56
UE-25 ( menos UE-15)	7,50	16,74	23,45	6,71	15,96
UE-27 ( menos UE-25)	6,85	5,92	5,92	0,00	-0,92
Resto de Europa	20,62	19,99	22,38	2,39	1,76
África	34,70	33,18	37,04	3,86	2,34
Sudamérica	22,24	29,28	30,19	0,91	7,95
Resto de América	18,63	28,76	27,47	-1,28	8,84
Asia	7,85	13,89	16,65	2,76	8,80

Fuente: Instituto de Estadística de la Comunidad de Madrid

## Boletín EPA. Población extranjera. Cuarto Trimestre 2020

### Tasa de actividad por trimestre según nacionalidad. Comunidad de Madrid

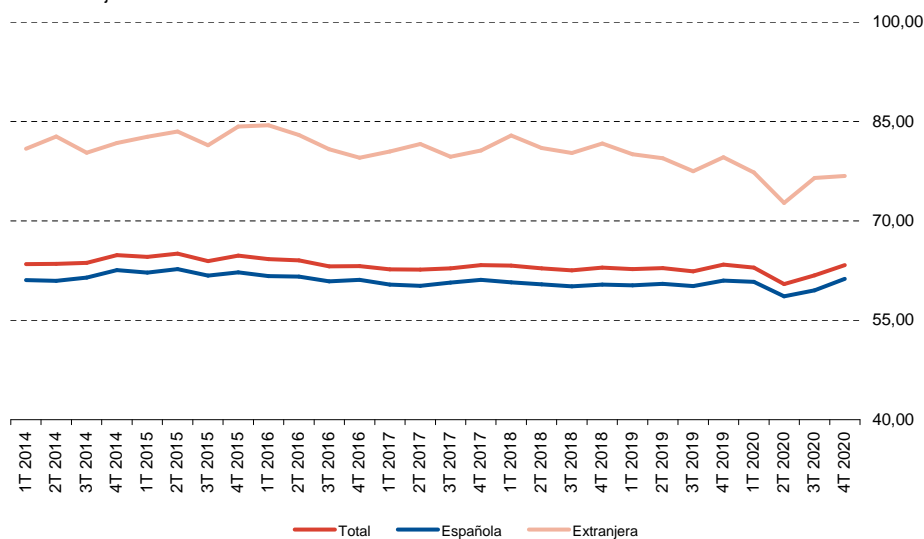
Porcentaje

	Total	Española	Extranjera
1T 2014	63,47	61,08	80,91
2T 2014	63,50	60,94	82,72
3T 2014	63,65	61,46	80,29
4T 2014	64,82	62,58	81,77
1T 2015	64,56	62,21	82,69
2T 2015	65,06	62,72	83,51
3T 2015	63,93	61,75	81,43
4T 2015	64,75	62,25	84,23
1T 2016	64,24	61,66	84,42
2T 2016	64,03	61,60	82,97
3T 2016	63,15	60,89	80,80
4T 2016	63,18	61,10	79,53
1T 2017	62,67	60,39	80,46
2T 2017	62,64	60,20	81,61
3T 2017	62,85	60,68	79,70
4T 2017	63,32	61,10	80,63
1T 2018	63,27	60,72	82,90
2T 2018	62,84	60,44	81,02
3T 2018	62,53	60,14	80,25
4T 2018	62,94	60,38	81,70
1T 2019	62,71	60,29	80,06
2T 2019	62,86	60,51	79,45
3T 2019	62,37	60,18	77,51
4T 2019	63,40	61,00	79,62
1T 2020	62,96	60,79	77,31
2T 2020	60,48	58,61	72,70
3T 2020	61,79	59,54	76,50
4T 2020	63,33	61,27	76,79

Fuente: Instituto de Estadística de la Comunidad de Madrid

### Tasa de actividad por trimestre según nacionalidad

Porcentaje



Fuente: Instituto de Estadística de la Comunidad de Madrid

## Boletín EPA. Población extranjera. Cuarto Trimestre 2020

### Tasa de paro por trimestre según nacionalidad. Comunidad de Madrid

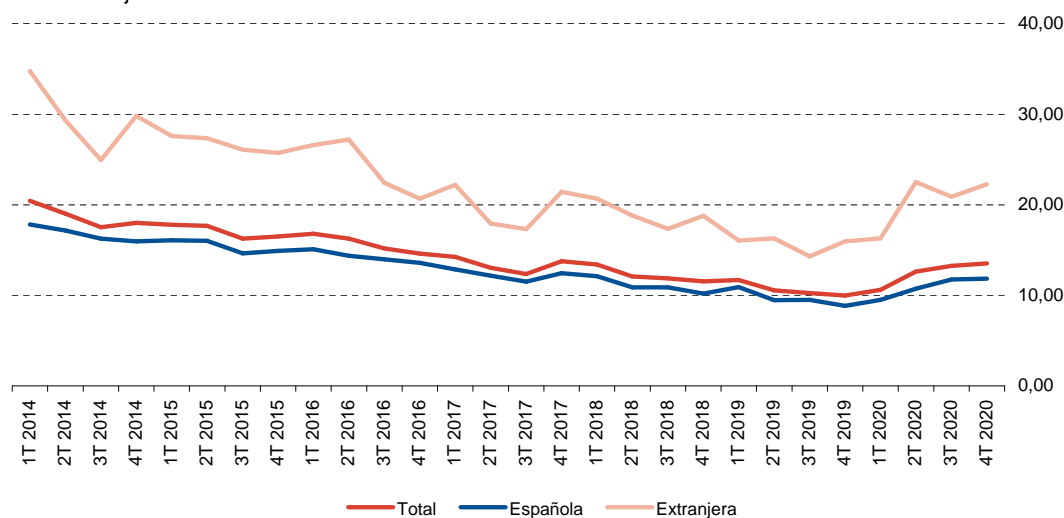
Porcentaje

	Total	Española	Extranjera
1T 2014	20,45	17,83	34,77
2T 2014	19,03	17,17	29,34
3T 2014	17,53	16,25	24,95
4T 2014	18,00	15,97	29,80
1T 2015	17,79	16,09	27,60
2T 2015	17,66	16,03	27,36
3T 2015	16,27	14,65	26,08
4T 2015	16,51	14,91	25,71
1T 2016	16,81	15,10	26,60
2T 2016	16,25	14,36	27,21
3T 2016	15,19	13,96	22,42
4T 2016	14,60	13,59	20,69
1T 2017	14,23	12,87	22,21
2T 2017	13,04	12,18	17,95
3T 2017	12,35	11,52	17,31
4T 2017	13,75	12,45	21,43
1T 2018	13,40	12,10	20,69
2T 2018	12,08	10,88	18,82
3T 2018	11,86	10,87	17,35
4T 2018	11,54	10,20	18,78
1T 2019	11,70	10,90	16,06
2T 2019	10,54	9,48	16,29
3T 2019	10,26	9,51	14,30
4T 2019	9,99	8,84	15,96
1T 2020	10,60	9,50	16,29
2T 2020	12,61	10,74	22,51
3T 2020	13,25	11,75	20,89
4T 2020	13,53	11,85	22,28

Fuente: Instituto de Estadística de la Comunidad de Madrid

### Tasa de paro por trimestre según nacionalidad

Porcentaje



Fuente: Instituto de Estadística de la Comunidad de Madrid

## Boletín EPA. Población extranjera. Cuarto Trimestre 2020

### Tasa de actividad por trimestre según nacionalidad. España

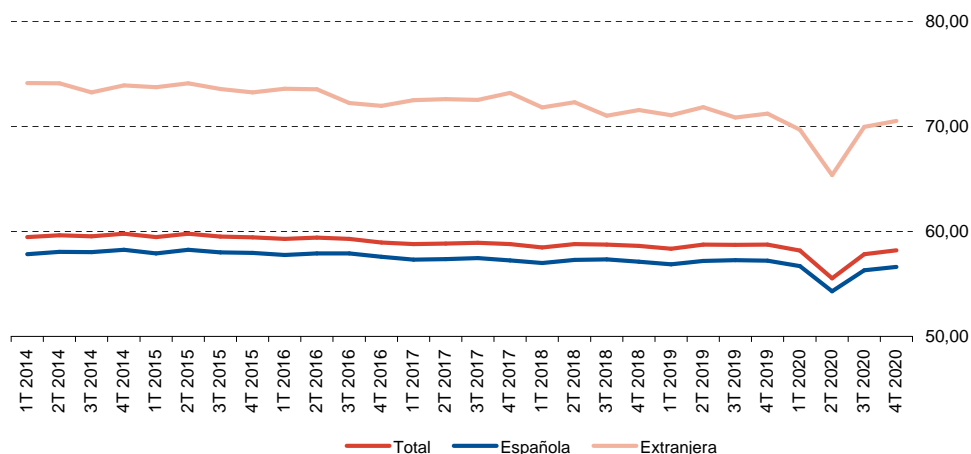
Porcentaje

	Total	Española	Extranjera
1T 2014	59,46	57,84	74,13
2T 2014	59,63	58,04	74,10
3T 2014	59,53	58,02	73,24
4T 2014	59,77	58,24	73,89
1T 2015	59,45	57,91	73,74
2T 2015	59,79	58,25	74,10
3T 2015	59,50	58,00	73,55
4T 2015	59,43	57,95	73,24
1T 2016	59,29	57,76	73,58
2T 2016	59,41	57,90	73,54
3T 2016	59,28	57,90	72,23
4T 2016	58,95	57,57	71,94
1T 2017	58,78	57,32	72,50
2T 2017	58,84	57,36	72,60
3T 2017	58,92	57,45	72,53
4T 2017	58,80	57,23	73,19
1T 2018	58,46	56,99	71,81
2T 2018	58,80	57,29	72,30
3T 2018	58,73	57,34	71,02
4T 2018	58,61	57,12	71,55
1T 2019	58,35	56,86	71,07
2T 2019	58,74	57,18	71,83
3T 2019	58,72	57,25	70,84
4T 2019	58,74	57,20	71,21
1T 2020	58,18	56,70	69,67
2T 2020	55,54	54,30	65,35
3T 2020	57,83	56,29	69,96
4T 2020	58,19	56,61	70,53

Fuente: Instituto de Estadística de la Comunidad de Madrid

### Tasa de actividad por trimestre según nacionalidad

Porcentaje



Fuente: Instituto de Estadística de la Comunidad de Madrid



## Boletín EPA. Población extranjera. Cuarto Trimestre 2020

### Tasa de paro por trimestre según nacionalidad. España

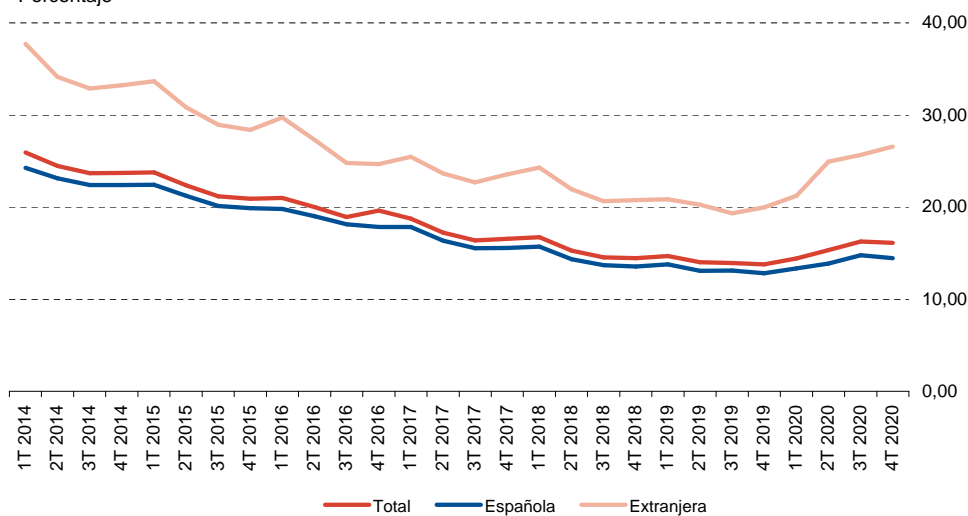
Porcentaje

	Total	Española	Extranjera
1T 2014	25,93	24,25	37,72
2T 2014	24,47	23,11	34,14
3T 2014	23,67	22,40	32,87
4T 2014	23,70	22,39	33,22
1T 2015	23,78	22,42	33,65
2T 2015	22,37	21,22	30,84
3T 2015	21,18	20,13	28,94
4T 2015	20,90	19,89	28,38
1T 2016	21,00	19,81	29,72
2T 2016	20,00	19,01	27,31
3T 2016	18,91	18,13	24,78
4T 2016	19,63	17,83	24,66
1T 2017	18,75	17,85	25,46
2T 2017	17,22	16,35	23,65
3T 2017	16,38	15,52	22,70
4T 2017	16,55	15,57	23,57
1T 2018	16,74	15,70	24,28
2T 2018	15,28	14,35	21,92
3T 2018	14,55	13,70	20,64
4T 2018	14,45	13,54	20,77
1T 2019	14,70	13,79	20,86
2T 2019	14,02	13,09	20,26
3T 2019	13,92	13,11	19,34
4T 2019	13,78	12,83	19,98
1T 2020	14,41	13,35	21,23
2T 2020	15,33	13,86	24,92
3T 2020	16,26	14,77	25,65
4T 2020	16,13	14,46	26,58

Fuente: Instituto de Estadística de la Comunidad de Madrid

### Tasa de paro por trimestre según nacionalidad

Porcentaje



Fuente: Instituto de Estadística de la Comunidad de Madrid



**Comunidad  
de Madrid**

Dirección General de Estadística  
VICEPRESIDENCIA,  
CONSEJERÍA DE DEPORTES,  
TRANSPARENCIA Y  
PORTAVOCÍA DEL GOBIERNO