

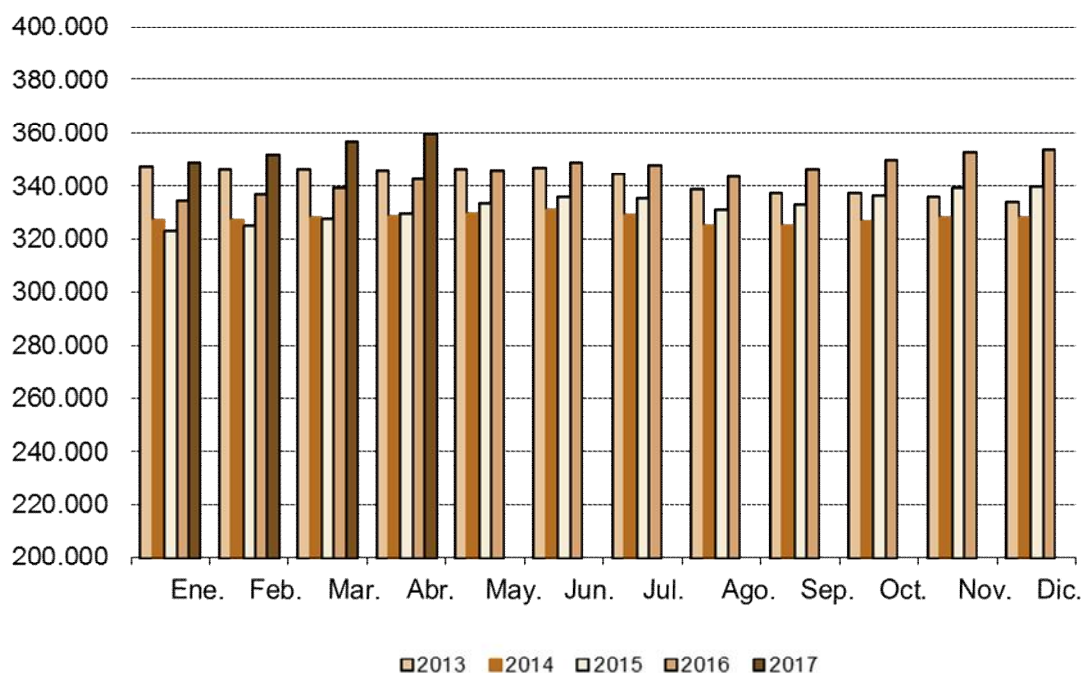
Afiliados Extranjeros a la Seguridad Social Abril 2017

23 Mayo 2017

Principales resultados:

- En la Comunidad de Madrid, la Seguridad Social ganó en abril una media de 3.168 afiliados extranjeros (0,89%).
- La cifra total de afiliados extranjeros alcanza las 359.752 personas, creciendo a un ritmo del 5,02% anual.

Evolución mensual afiliación extranjeros



El número medio de trabajadores extranjeros en alta laboral en la Seguridad Social en el mes de abril se situó en 359.752 afiliados (176.120 hombres y 183.632 mujeres), lo que supone 3.168 afiliados más que en el mes de marzo (0,89%). Por sexo aumenta en 1.809 hombres (1,04%) y en 1.359 mujeres (0,75%) respecto al mes anterior. Respecto al mes de abril del pasado año se produce un aumento de 17.193 afiliados, lo que sitúa la tasa de variación interanual en el 5,02%.

Por tipo de afiliación se produce un aumento respecto al mes anterior de 2.895 afiliados (1,19%) en el Régimen General, de 466 afiliados (1,00%) en el Régimen de autónomos, y una disminución de 181 afiliados (-0,27%) en el Régimen de Empleados de Hogar y de 4 afiliados (-1,22%) en Otros Regímenes⁽¹⁾.

En España, el número de trabajadores medios extranjeros en alta laboral aumenta en el último mes en 58.152 afiliados (3,34%), hasta situarse la cifra total media en 1.797.872 afiliados. Respecto al mismo mes del año anterior hay un aumento de 114.780 afiliados, lo que equivale a una tasa de variación interanual del 6,82%.

	Comunidad de Madrid			España		
	Total	Tasa interanual	Tasa intermensual	Total	Tasa interanual	Tasa intermensual
Total	359.752	5,02%	0,89%	1.797.872	6,82%	3,34%
Por sexo						
Hombres	176.120	8,00%	1,04%	994.749	8,62%	3,05%
Mujeres	183.632	2,31%	0,75%	803.123	4,67%	3,70%
Por tipo de régimen						
General	245.471	7,74%	1,19%	1.091.338	9,35%	3,95%
Autónomos	47.014	7,44%	1,00%	289.400	7,26%	1,87%
Hogar	66.297	-5,30%	-0,27%	187.470	-6,36%	-0,08%
Otros	970	2,21%	-1,22%	229.664	6,82%	5,26%
Por país de procedencia						
Unión Europea	150.880	6,87%	0,90%	765.672	8,10%	3,34%
No Unión Europea	208.872	3,72%	0,88%	1.032.200	5,89%	3,34%
Por ramas (Regimen General)						
Agricultura	380	-3,55%	3,54%	13.482	6,86%	1,24%
Industria	6.585	-52,61%	-54,85%	105.383	7,49%	1,43%
Construcción	11.777	-46,70%	-54,05%	98.753	16,96%	1,23%
Servicios	226.729	18,42%	12,24%	873.720	8,81%	4,63%

(1) Es la suma de los regímenes agrario, de trabajadores del mar y de la minería del carbón.

(2) Solo se incluyen los afiliados en el régimen general.

Fuente: Ministerio de Empleo y Seguridad Social.