

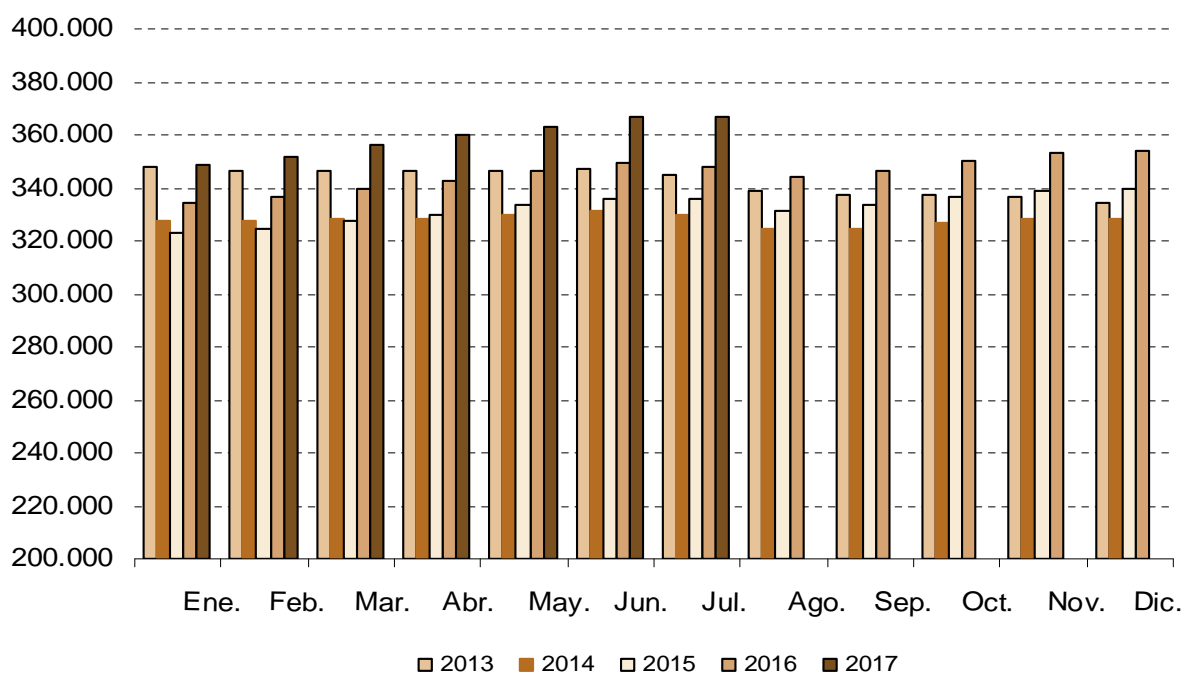
## Afiliados Extranjeros a la Seguridad Social Julio 2017

22 Agosto 2017

### Principales resultados:

- En la Comunidad de Madrid, la Seguridad Social ganó en julio una media de 131 afiliados extranjeros (0,04%).
- La cifra total de afiliados extranjeros alcanza las 366.796 personas, creciendo a un ritmo del 5,32% anual.

### Evolución mensual afiliación extranjeros



El número medio de trabajadores extranjeros en alta laboral en la Seguridad Social en el mes de julio se situó en 366.796 afiliados (182.363 hombres y 184.433 mujeres), lo que supone 131 afiliados más que en el mes de junio (0,04%). Por sexo aumenta en 1.266 hombres (0,70%) y disminuye en 1.135 mujeres (-0,61%) respecto al mes anterior. Respecto al mes de julio del pasado año se produce un aumento de 18.514 afiliados, lo que sitúa la tasa de variación interanual en el 5,32%.

Por tipo de afiliación se produce un aumento respecto al mes anterior de 807 afiliados (0,32%) en el Régimen General y de 28 afiliados (2,54%) en Otros Regímenes <sup>(1)</sup> y una disminución de 131 afiliados (-0,27%) en el Régimen de autónomos y de 573 afiliados (-0,87%) en el Régimen de Empleados de Hogar.

En España, el número de trabajadores medios extranjeros en alta laboral disminuye en el último mes en 5.016 afiliados (-0,27%), hasta situarse la cifra total media en 1.870.397 afiliados. Respecto al mismo mes del año anterior hay un aumento de 123.283 afiliados, lo que equivale a una tasa de variación interanual del 7,06%.

|  | Comunidad de Madrid |                 |                   | España    |                 |                   |
|--|---------------------|-----------------|-------------------|-----------|-----------------|-------------------|
|  | Total               | Tasa interanual | Tasa intermensual | Total     | Tasa interanual | Tasa intermensual |
| Total                                      | 366.796             | 5,32%           | 0,04%             | 1.870.397 | 7,06%           | -0,27%            |
| Por sexo                                   |                     |                 |                   |           |                 |                   |
| Hombres                                    | 182.363             | 8,15%           | 0,70%             | 1.040.424 | 8,55%           | -0,34%            |
| Mujeres                                    | 184.433             | 2,66%           | -0,61%            | 829.973   | 5,24%           | -0,18%            |
| Por tipo de régimen                        |                     |                 |                   |           |                 |                   |
| General                                    | 252.875             | 8,00%           | 0,32%             | 1.187.245 | 9,63%           | 2,13%             |
| Autónomos                                  | 47.583              | 7,95%           | -0,27%            | 298.184   | 7,42%           | 0,20%             |
| Hogar                                      | 65.208              | -5,44%          | -0,87%            | 184.779   | -5,86%          | -0,72%            |
| Otros <sup>(1)</sup>                       | 1.131               | 3,01%           | 2,54%             | 200.188   | 5,17%           | -12,68%           |
| Por país de procedencia                    |                     |                 |                   |           |                 |                   |
| Unión Europea                              | 151.742             | 6,36%           | -1,14%            | 786.688   | 7,06%           | -1,72%            |
| No Unión Europea                           | 215.055             | 4,59%           | 0,88%             | 1.083.709 | 7,06%           | 0,81%             |
| Por ramas (Regimen General) <sup>(2)</sup> |                     |                 |                   |           |                 |                   |
| Agricultura                                | 429                 | 3,13%           | 1,90%             | 14.339    | 3,69%           | -4,48%            |
| Industria                                  | 15.111              | 6,30%           | 0,78%             | 110.092   | 9,20%           | 1,33%             |
| Construcción                               | 27.626              | 15,06%          | 1,85%             | 102.080   | 16,82%          | 0,63%             |
| Servicios                                  | 209.709             | 7,27%           | 0,09%             | 960.733   | 9,06%           | 2,50%             |

(1) Es la suma de los regímenes agrario, de trabajadores del mar y de la minería del carbón.

(2) Solo se incluyen los afiliados en el régimen general.