

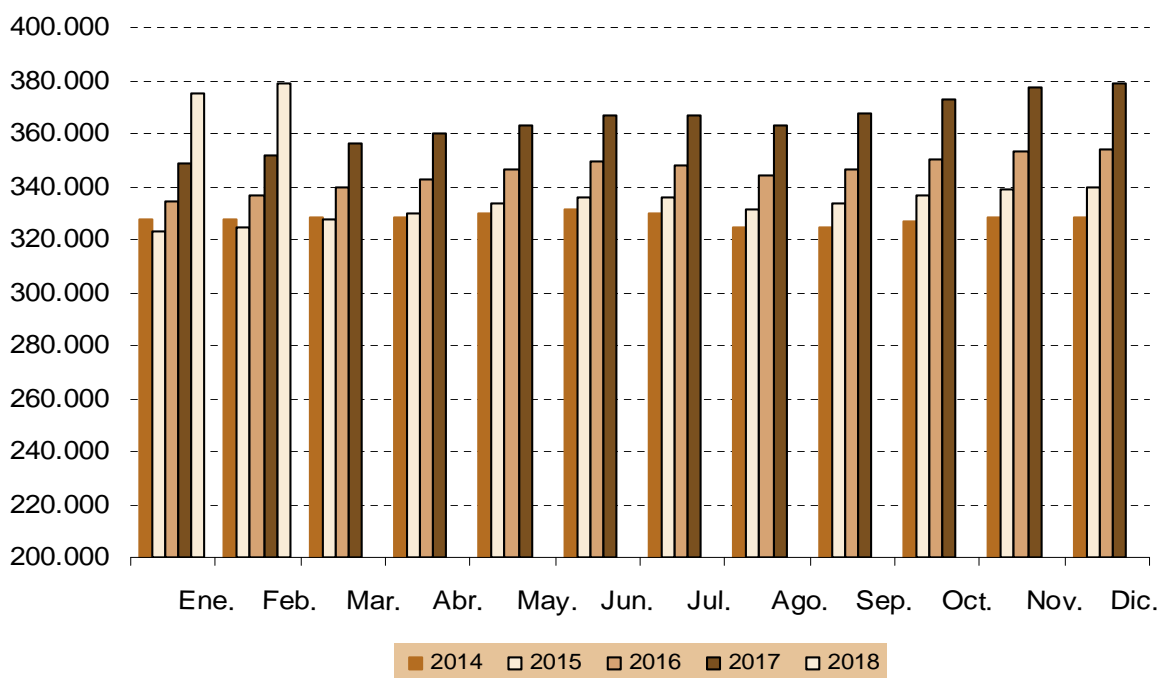
## Afiliados Extranjeros a la Seguridad Social FEBRERO 2018

20 Marzo 2018

### Principales resultados:

- En la Comunidad de Madrid, la Seguridad Social ganó en febrero una media de 3.654 afiliados extranjeros (0,97%).
- La cifra total de afiliados extranjeros alcanza las 378.634 personas, creciendo a un ritmo del 7,56% anual.
- Más del 20% de la afiliación extranjera, corresponde a la Comunidad de Madrid.

### Evolución mensual afiliación extranjeros



El número medio de trabajadores extranjeros en alta laboral en la Seguridad Social en el mes de febrero se situó en 378.634 afiliados (188.864 hombres y 189.770 mujeres), lo que supone 3.654 afiliados más que en el mes de enero (0,97%). Por sexo aumenta en 2.256 hombres (1,21%) y en 1.398 mujeres (0,74%) respecto al mes anterior. Respecto al mes de febrero del pasado año se produce un aumento de 26.626 afiliados, lo que sitúa la tasa de variación interanual en el 7,56%.

Por tipo de afiliación se produce un aumento respecto al mes anterior de 2.773 afiliados (1,06%) en el Régimen General, de 664 afiliados (1,33%) en el Régimen de autónomos, de 237 afiliados (0,37%) en el Régimen de Empleados de Hogar y una disminución de 20 afiliados (-1,93%) en Otros Regímenes<sup>(1)</sup>.

En España, el número de trabajadores medios extranjeros en alta laboral aumenta en el último mes en 21.081 afiliados (1,16%), hasta situarse la cifra total media en 1.836.173 afiliados. Respecto al mismo mes del año anterior hay un aumento de 133.925 afiliados, lo que equivale a una tasa de variación interanual del 7,87%.

	Comunidad de Madrid			España		
	Total	Tasa interanual	Tasa intermensual	Total	Tasa interanual	Tasa intermensual
Total	378.634	7,56%	0,97%	1.836.173	7,87%	1,16%
Por sexo						
Hombres	188.864	10,12%	1,21%	1.031.363	8,66%	0,78%
Mujeres	189.770	5,13%	0,74%	804.810	6,87%	1,65%
Por tipo de régimen						
General	263.344	10,32%	1,06%	1.133.807	11,01%	1,70%
Autónomos	50.551	10,10%	1,33%	304.318	8,88%	1,40%
Hogar	63.723	-4,03%	0,37%	180.025	-3,85%	0,32%
Otros <sup>(1)</sup>	1.016	3,04%	-1,93%	218.024	1,79%	-1,18%
Por país de procedencia						
Unión Europea	157.412	6,88%	1,27%	772.975	7,14%	1,96%
No Unión Europea	221.222	8,05%	0,77%	1.063.198	8,40%	0,59%
Por ramas (Regimen General) <sup>(2)</sup>						
Agricultura	420	15,38%	3,96%	14.038	7,23%	3,36%
Industria	15.584	8,56%	1,06%	113.845	11,10%	1,79%
Construcción	29.256	18,79%	4,09%	110.824	19,13%	5,52%
Servicios	218.086	9,39%	0,67%	895.102	10,13%	1,21%

(1) Es la suma de los regímenes agrario, de trabajadores del mar y de la minería del carbón.

(2) Solo se incluyen los afiliados en el régimen general.