

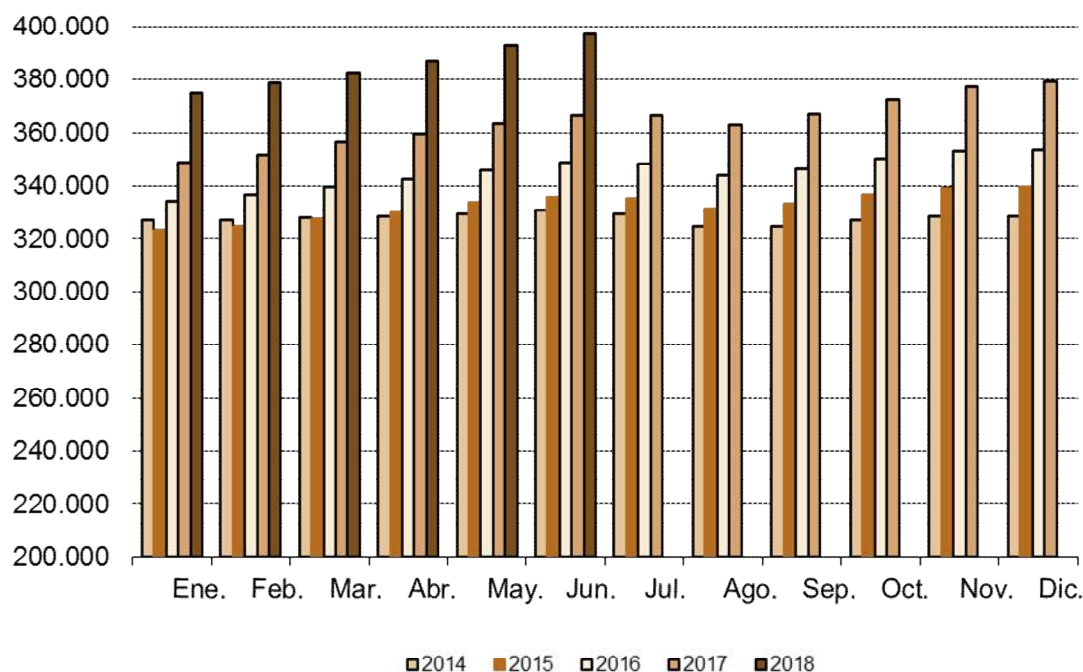
Afiliados Extranjeros a la Seguridad Social JUNIO 2018

17 julio 2018

Principales resultados:

- En la Comunidad de Madrid, la Seguridad Social ganó en junio una media de 4.541 afiliados extranjeros (1,16%).
- La cifra total de afiliados extranjeros alcanza las 397.379 personas, creciendo a un ritmo del 8,38% anual.
- Más del 20% de la afiliación extranjera, corresponde a la Comunidad de Madrid.

Evolución mensual afiliación extranjeros



El número medio de trabajadores extranjeros en alta laboral en la Seguridad Social en el mes de abril se situó en 397.379 afiliados (199.620 hombres y 197.759 mujeres), lo que supone 4.541 afiliados más que en el mes de mayo (1,16%). Por sexo aumenta en 2.966 hombres (1,51%) y en 1.575 mujeres (0,80%) respecto al mes anterior. Respecto al mes de mayo del pasado año se produce un aumento de 30.714 afiliados, lo que sitúa la tasa de variación interanual en el 8,38%.

Por tipo de afiliación se produce un aumento respecto al mes anterior de 4.131 afiliados (1,5%) en el Régimen General, de 499 afiliados (0,95%) en el Régimen de autónomos, una disminución de 139 afiliados (-0,22%) en el Régimen de Empleados de Hogar y un aumento de 50 afiliados (4,90%) en Otros Regímenes ⁽¹⁾.

En España, el número de trabajadores medios extranjeros en alta laboral aumenta en el último mes en 22.497 afiliados (1,12%), hasta situarse la cifra total media en 2.026.559 afiliados. Respecto al mismo mes del año anterior hay un aumento de 151.146 afiliados, lo que equivale a una tasa de variación interanual del 8,06%.

	Comunidad de Madrid			España		
	Total	Tasa interanual	Tasa intermensual	Total	Tasa interanual	Tasa intermensual
Total	397.379	8,38%	1,16%	2.026.559	8,06%	1,12%
Por sexo						
Hombres	199.620	10,23%	1,51%	1.131.671	8,40%	1,56%
Mujeres	197.759	6,57%	0,80%	894.888	7,63%	0,57%
Por tipo de régimen						
General	279.585	10,92%	1,50%	1.282.262	10,31%	2,78%
Autónomos	52.994	11,07%	0,95%	323.848	8,82%	1,15%
Hogar	63.729	-3,12%	-0,22%	179.512	-3,55%	-0,29%
Otros ⁽¹⁾	1.071	-2,90%	4,90%	240.937	5,09%	-5,98%
Por país de procedencia						
Unión Europea	163.462	6,50%	0,71%	851.606	6,40%	1,13%
No Unión Europea	233.917	9,73%	1,47%	1.174.953	9,30%	1,12%
Por ramas (Regimen General) ⁽²⁾						
Agricultura	442	4,99%	0,91%	16.166	7,69%	5,01%
Industria	16.046	7,02%	0,34%	120.690	11,09%	1,58%
Construcción	32.033	18,09%	2,46%	120.415	18,71%	1,69%
Servicios	231.064	10,28%	1,45%	1.024.991	9,35%	3,02%

(1) Es la suma de los regímenes agrario, de trabajadores del mar y de la minería del carbón.

(2) Solo se incluyen los afiliados en el régimen general.