

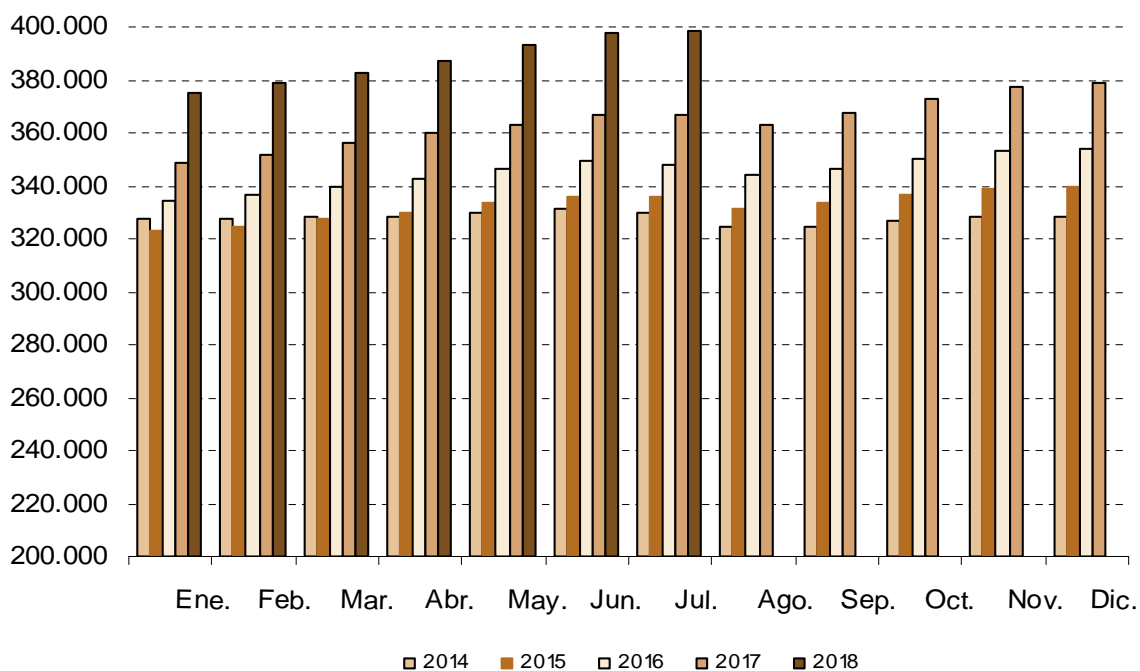
## Afiliados Extranjeros a la Seguridad Social JULIO 2018

21 Agosto 2018

### Principales resultados:

- En la Comunidad de Madrid, la Seguridad Social ganó en julio una media de 1.258 afiliados extranjeros (0,32%).
- La cifra total de afiliados extranjeros alcanza las 398.637 personas, creciendo a un ritmo del 8,68% anual.
- Más del 19% de la afiliación extranjera, corresponde a la Comunidad de Madrid.

### Evolución mensual afiliación extranjeros



El número medio de trabajadores extranjeros en alta laboral en la Seguridad Social en el mes de julio se situó en 398.637 afiliados (201.356 hombres y 197.281 mujeres), lo que supone 1.258 afiliados más que en el mes de junio (0,32%). Por sexo aumenta en 1.736 hombres (0,87%) y disminuye en 478 mujeres (-0,24%) respecto al mes anterior. Respecto al mes de julio del pasado año se produce un aumento de 31.841 afiliados, lo que sitúa la tasa de variación interanual en el 8,68%.

Por tipo de afiliación se produce un aumento respecto al mes anterior de 1.852 afiliados (0,66%) en el Régimen General y de 45 afiliados (4,20%) en Otros Regímenes <sup>(1)</sup>, y una disminución de 228 afiliados (-0,43%) en el Régimen de autónomos y de 411 afiliados (-0,64%) en el Régimen de Empleados de Hogar.

En España, el número de trabajadores medios extranjeros en alta laboral disminuye en el último mes en 6.129 afiliados (-0,30%), hasta situarse la cifra total media en 2.020.430 afiliados. Respecto al mismo mes del año anterior hay un aumento de 150.033 afiliados, lo que equivale a una tasa de variación interanual del 8,02%.

	Comunidad de Madrid			España		
	Total	Tasa interanual	Tasa intermensual	Total	Tasa interanual	Tasa intermensual
Total	398.637	8,68%	0,32%	2.020.430	8,02%	-0,30%
Por sexo						
Hombres	201.356	10,41%	0,87%	1.130.113	8,62%	-0,14%
Mujeres	197.281	6,97%	-0,24%	890.317	7,27%	-0,51%
Por tipo de régimen						
General	281.437	11,29%	0,66%	1.308.916	10,25%	2,08%
Autónomos	52.766	10,89%	-0,43%	324.471	8,82%	0,19%
Hogar	63.318	-2,90%	-0,64%	178.195	-3,56%	-0,73%
Otros <sup>(1)</sup>	1.116	-1,33%	4,20%	208.848	4,33%	-13,32%
Por país de procedencia						
Unión Europea	161.815	6,64%	-1,01%	839.806	6,75%	-1,39%
No Unión Europea	236.822	10,12%	1,24%	1.180.623	8,94%	0,48%
Por ramas (Regimen General) <sup>(2)</sup>						
Agricultura	445	3,73%	0,68%	15.734	9,73%	-2,67%
Industria	16.155	6,91%	0,68%	121.723	10,56%	0,86%
Construcción	32.537	17,78%	1,57%	121.737	19,26%	1,10%
Servicios	232.302	10,77%	0,54%	1.049.722	9,26%	2,41%

(1) Es la suma de los regímenes agrario, de trabajadores del mar y de la minería del carbón.

(2) Solo se incluyen los afiliados en el régimen general.