

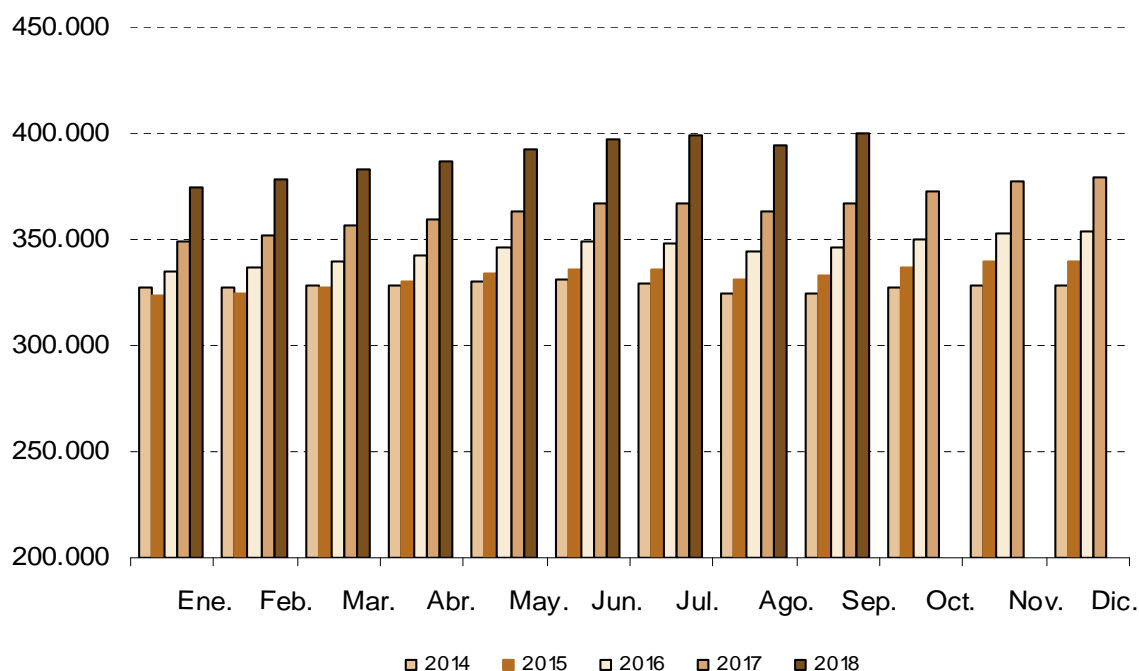
## Afiliados Extranjeros a la Seguridad Social SEPTIEMBRE 2018

23 Octubre 2018

### Principales resultados:

- En la Comunidad de Madrid, la Seguridad Social ganó en agosto una media de 5.818 afiliados extranjeros (1,47%).
- La cifra total de afiliados extranjeros alcanza las 400.397 personas, creciendo a un ritmo del 9,04% anual.
- Más del 20% de la afiliación extranjera, corresponde a la Comunidad de Madrid.

### Evolución mensual afiliación extranjeros



El número medio de trabajadores extranjeros en alta laboral en la Seguridad Social en el mes de septiembre se situó en 400.397 afiliados (201.978 hombres y 198.419 mujeres), lo que supone 5.818 afiliados más que en el mes de agosto (1,47%). Por sexo aumenta en 2.600 hombres (1,30%) y en 3.218 mujeres (1,65%) respecto al mes anterior. Respecto al mes de septiembre del pasado año se produce un aumento de 33.186 afiliados, lo que sitúa la tasa de variación interanual en el 9,04%.

Por tipo de afiliación se produce un aumento respecto al mes anterior de 5.521 afiliados (1,98%) en el Régimen General, de 647 afiliados (1,23%) en el Régimen de autónomos y de 13 afiliados (1,03%) en Otros Regímenes<sup>(1)</sup> y una disminución de 363 afiliados (-0,58%) en el Régimen de Empleados de Hogar.

En España, el número de trabajadores medios extranjeros en alta laboral aumenta en el último mes en 6.003 afiliados (0,30%), hasta situarse la cifra total media en 1.993.210 afiliados. Respecto al mismo mes del año anterior hay un aumento de 140.102 afiliados, lo que equivale a una tasa de variación interanual del 7,56%.

	Comunidad de Madrid			España		
	Total	Tasa interanual	Tasa intermensual	Total	Tasa interanual	Tasa intermensual
Total	400.397	9,04%	1,47%	1.993.210	7,56%	0,30%
Por sexo						
Hombres	201.978	10,49%	1,30%	1.112.972	7,95%	0,66%
Mujeres	198.419	7,60%	1,65%	880.238	7,07%	-0,15%
Por tipo de régimen						
General	283.852	11,65%	1,98%	1.291.543	10,40%	-0,32%
Autónomos	53.041	10,40%	1,23%	324.637	8,36%	0,35%
Hogar	62.234	-2,33%	-0,58%	174.962	-3,46%	-0,87%
Otros <sup>(1)</sup>	1.270	3,67%	1,03%	202.067	-0,19%	5,48%
Por país de procedencia						
Unión Europea	161.909	6,92%	1,99%	824.884	5,55%	0,66%
No Unión Europea	238.488	10,53%	1,13%	1.168.326	9,03%	0,05%
Por ramas (Regimen General) <sup>(2)</sup>						
Agricultura	437	3,07%	-0,23%	14.829	-1,17%	0,53%
Industria	16.106	6,82%	0,42%	123.176	11,18%	2,75%
Construcción	32.808	17,82%	2,59%	118.983	19,42%	2,61%
Servicios	234.500	11,20%	2,01%	1.034.555	9,54%	-1,00%

(1) Es la suma de los regímenes agrario, de trabajadores del mar y de la minería del carbón.

(2) Solo se incluyen los afiliados en el régimen general.