

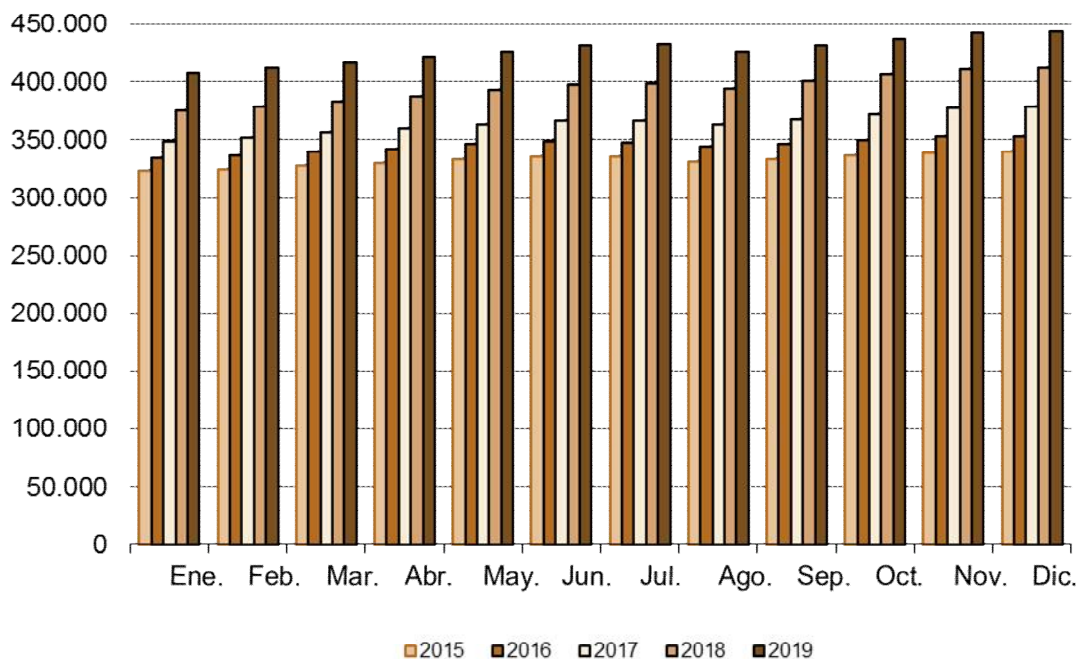
Afiliados Extranjeros a la Seguridad Social DICIEMBRE 2019

21 Enero 2020

Principales resultados:

- En la Comunidad de Madrid, la Seguridad Social ganó en diciembre una media de 1.126 afiliados extranjeros (0,25%).
- La cifra total de afiliados extranjeros alcanza las 443.654 personas, creciendo a un ritmo del 7,56% anual.
- El 20% de la afiliación extranjera, corresponde a la Comunidad de Madrid.

Evolución mensual afiliación extranjeros



El número medio de trabajadores extranjeros en alta laboral en la Seguridad Social en el mes de diciembre se situó en 443.654 afiliados (225.017 hombres y 218.637 mujeres), lo que supone 1.126 afiliados más que en el mes de noviembre (0,25%). Por sexo disminuye en 168 hombres (-0,07%) y aumenta en 1.294 mujeres (0,60%) respecto al mes anterior. Respecto al mes de diciembre del pasado año se produce un aumento de 31.188 afiliados, lo que sitúa la tasa de variación interanual en el 7,56%.

Por tipo de afiliación se produce un incremento respecto al mes anterior de 893 afiliados (0,28%) en el régimen General, de 345 afiliados (0,58%) en el Régimen de autónomos y una disminución de 119 afiliados (-0,20%) en el Régimen de Empleados de Hogar y un aumento de 7 afiliados (0,75%) en el Otros Regímenes ¹⁾.

En España, el número de trabajadores medios extranjeros en alta laboral aumenta en el último mes en 1.528 afiliados (0,07%), hasta situarse la cifra total media en 2.124.982 afiliados. Respecto al mismo mes del año anterior hay un aumento de 132.133 afiliados, lo que equivale a una tasa de variación interanual del 6,63%.

	Comunidad de Madrid			España		
	Total	Tasa interanual	Tasa intermensual	Total	Tasa interanual	Tasa intermensual
Total	443.654	7,56%	0,25%	2.124.982	6,63%	0,07%
Por sexo						
Hombres	225.017	8,44%	-0,07%	1.199.220	6,34%	0,27%
Mujeres	218.637	6,68%	0,60%	925.762	7,01%	-0,19%
Por tipo de régimen						
General	323.894	10,15%	0,28%	1.381.865	9,81%	-0,63%
Autónomos	59.395	7,95%	0,58%	346.375	6,13%	0,17%
Hogar	59.421	-4,80%	-0,20%	167.620	-3,99%	-0,20%
Otros ⁽¹⁾	944	-4,74%	0,75%	229.121	-1,87%	4,60%
Por país de procedencia						
Unión Europea	174.716	4,76%	-0,17%	850.177	4,29%	-0,57%
No Unión Europea	268.938	9,47%	0,53%	1.274.804	8,25%	0,51%
Por ramas (Regimen General) ⁽²⁾						
Agricultura	428	-2,95%	-0,23%	15.280	5,43%	0,30%
Industria	17.648	7,17%	-0,66%	141.693	13,18%	-0,90%
Construcción	34.992	7,72%	-4,57%	136.430	8,80%	-3,84%
Servicios	270.826	10,70%	1,00%	1.088.464	9,58%	-0,19%

(1) Es la suma de los regímenes agrario, de trabajadores del mar y de la minería del carbón.

(2) Solo se incluyen los afiliados en el régimen general.