

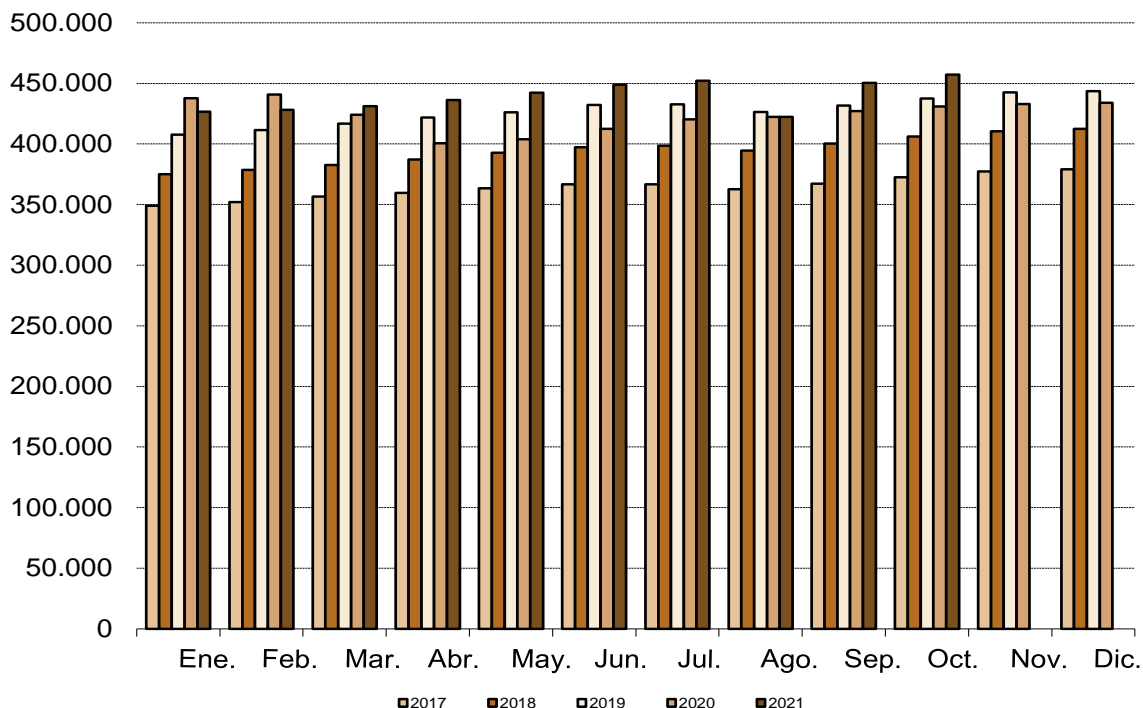
## Afiliados Extranjeros a la Seguridad Social SEPTIEMBRE 2021

21 Octubre 2021

### Principales resultados:

- En la Comunidad de Madrid, la Seguridad ganó en septiembre una media de 6.854 afiliados extranjeros (1,52%).
- La cifra total de afiliados extranjeros alcanza las 457.246 personas, creciendo a un ritmo del 7,05% anual.
- Más del 20% de la afiliación extranjera, corresponde a la Comunidad de Madrid.

### Evolución mensual afiliación extranjeros



Fuente: Dirección General de Política Económica

El número medio de trabajadores extranjeros en alta laboral en la Seguridad Social en el mes de septiembre se situó en 457.246 afiliados (235.725 hombres y 221.522 mujeres), lo que supone 6.854 afiliados más que en el mes de agosto (1,52%). Por sexo aumenta en 3.138 hombres (1,35%) y en 3.717 mujeres (1,71%) respecto al mes anterior. Respecto al mes de septiembre del pasado año se produce un incremento de 30.093 afiliados, lo que sitúa la tasa de variación interanual en el 7,05%.

Por tipo de afiliación se produce un incremento con respecto al mes anterior de 6.801 afiliados (2,09%) en el régimen General y de 370 afiliados (0,58%) en el Régimen de autónomos pero se produce una disminución de 272 afiliados (-0,46%) en el Régimen de Empleados de Hogar y de 44 afiliados (-3,19%) en Otros Regímenes <sup>(1)</sup>

En España, el número de trabajadores medios extranjeros en alta laboral aumenta en el último mes en 20.678 afiliados (0,93%), hasta situarse la cifra total media en 2.240.775 afiliados. Respecto al mismo mes del año anterior hay un incremento de 162.574 afiliados, lo que equivale a una tasa de variación interanual del 7,82%.

	Comunidad de Madrid			España		
	Total	Tasa interanual	Tasa intermensual	Total	Tasa interanual	Tasa intermensual
Total	457.246	7,05%	1,52%	2.240.775	7,82%	0,93%
Por sexo						
Hombres	235.725	6,53%	1,35%	1.266.564	7,28%	1,19%
Mujeres	221.522	7,60%	1,71%	974.211	8,54%	0,60%
Por tipo de régimen						
General	332.559	8,06%	2,09%	1.473.765	9,86%	0,48%
Autónomos	64.382	4,95%	0,58%	383.633	6,42%	0,40%
Hogar	58.968	3,69%	-0,46%	165.372	3,70%	-0,49%
Otros <sup>(1)</sup>	1.337	11,98%	-3,19%	218.004	0,57%	6,27%
Por país de procedencia						
Unión Europea	162.778	2,81%	1,62%	790.351	4,07%	1,28%
No Union Europea	294.469	9,54%	1,47%	1.450.424	9,98%	0,74%
Por ramas (Regimen General) <sup>(2)</sup>						
Agricultura	479	-1,84%	-1,64%	17.581	-0,72%	1,92%
Industria	18.478	7,73%	0,56%	152.429	8,30%	1,75%
Construcción	39.742	6,16%	1,08%	151.189	7,83%	1,34%
Servicios	273.860	8,39%	2,35%	1.152.566	10,53%	0,19%

Fuente: Dirección General de Política Económica

(1) Es la suma de los regímenes agrario, de trabajadores del mar y de la minería del carbón.