

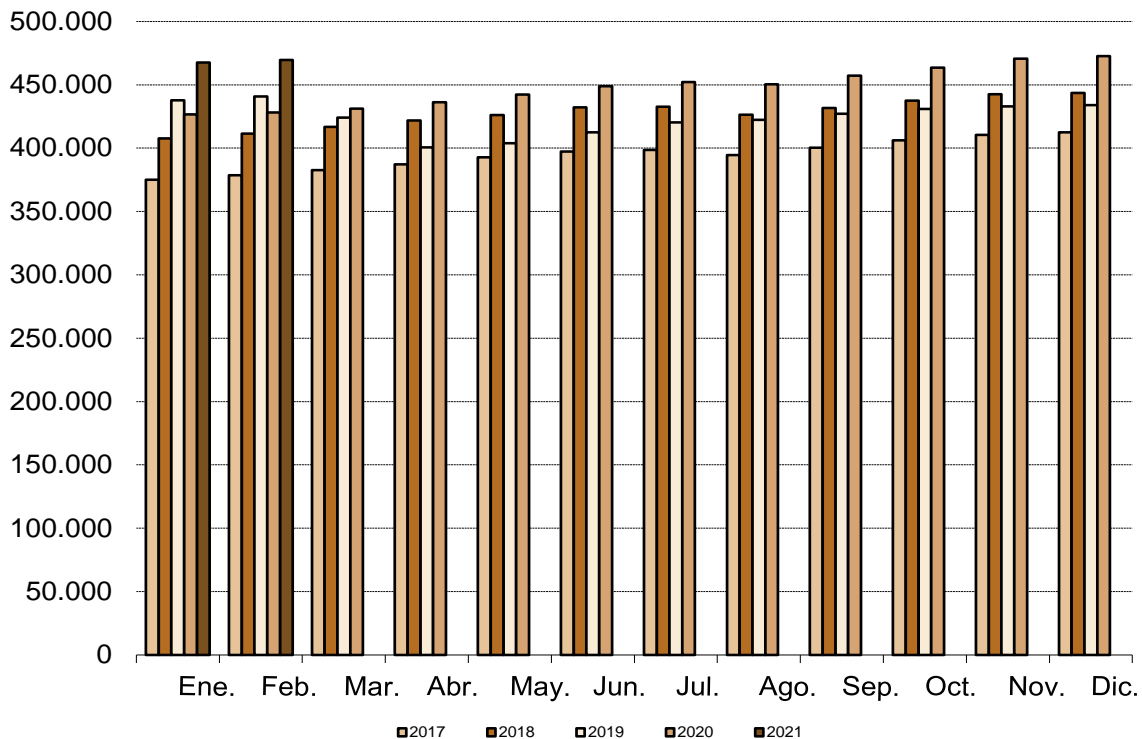
Afiliados Extranjeros a la Seguridad Social FEBRERO 2022

17 Marzo 2022

Principales resultados:

- En la Comunidad de Madrid, la Seguridad ganó en febrero una media de 1.900 afiliados extranjeros (0,41%).
- La cifra total de afiliados extranjeros alcanza las 469.531 personas, creciendo a un ritmo del 9,67% anual.
- Más del 20% de la afiliación extranjera, corresponde a la Comunidad de Madrid.

Evolución mensual afiliación extranjeros



Fuente: Dirección General de Política Económica

El número medio de trabajadores extranjeros en alta laboral en la Seguridad Social en el mes de febrero se situó en 469.531 afiliados (240.411 hombres y 229.120 mujeres), lo que supone 1.900 afiliados más que en el mes de enero (0,41%). Por sexo aumenta en 1.675 hombres (0,70%) y en 225 mujeres (0,10%) respecto al mes anterior. Respecto al mes de enero del pasado año se produce un incremento de 41.387 afiliados, lo que sitúa la tasa de variación interanual en el 9,67%.

Por tipo de afiliación se produce un incremento con respecto al mes anterior de 1.929 afiliados (0,56%) en el régimen General, de 195 afiliados (0,30%) en el Régimen de autónomos y de 5 afiliados (0,49%) en Otros Regímenes ⁽¹⁾ y una disminución de 230 afiliados (-0,39%) en el Régimen de Empleados de Hogar.

En España, el número de trabajadores medios extranjeros en alta laboral aumenta en el último mes en 18.514 afiliados (0,83%), hasta situarse la cifra total media en 2.258.670 afiliados. Respecto al mismo mes del año anterior hay un incremento de 204.673 afiliados, lo que equivale a una tasa de variación interanual del 9,96%.

	Comunidad de Madrid			España		
	Total	Tasa interanual	Tasa intermensual	Total	Tasa interanual	Tasa intermensual
Total	469.531	9,67%	0,41%	2.258.670	9,96%	0,83%
Por sexo						
Hombres	240.411	8,90%	0,70%	1.277.013	8,60%	0,56%
Mujeres	229.120	10,48%	0,10%	981.657	11,79%	1,18%
Por tipo de régimen						
General	344.645	13,14%	0,56%	1.472.747	14,92%	1,18%
Autónomos	65.305	3,40%	0,30%	387.016	5,74%	0,55%
Hogar	58.564	-1,32%	-0,39%	164.378	0,13%	-0,29%
Otros ⁽¹⁾	1.017	-0,49%	0,49%	234.530	-3,19%	-0,13%
Por país de procedencia						
Unión Europea	167.806	6,25%	0,64%	793.839	6,69%	1,49%
No Union Europea	301.725	11,67%	0,28%	1.464.831	11,83%	0,47%
Por ramas (Regimen General) ⁽²⁾						
Agricultura	490	-8,24%	-1,80%	17.423	3,32%	2,30%
Industria	19.199	10,75%	1,14%	157.570	11,53%	1,80%
Construcción	40.317	10,23%	3,30%	158.644	11,99%	4,19%
Servicios	284.639	13,78%	0,15%	1.139.110	16,03%	0,67%

Fuente: Dirección General de Política Económica

(1) Es la suma de los regímenes agrario, de trabajadores del mar y de la minería del carbón.

(2) Solo se incluyen los afiliados en el régimen general.