

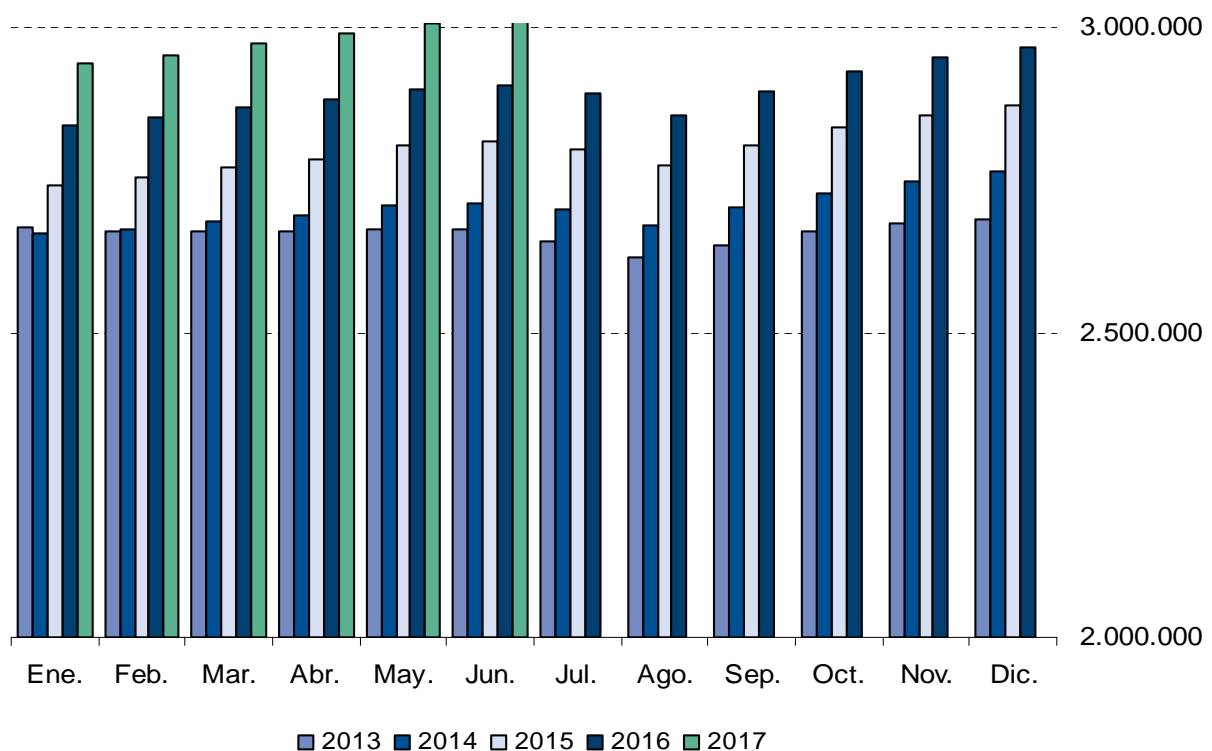
## Afiliados a la Seguridad Social Junio 2017

4 Julio 2017

### Principales resultados:

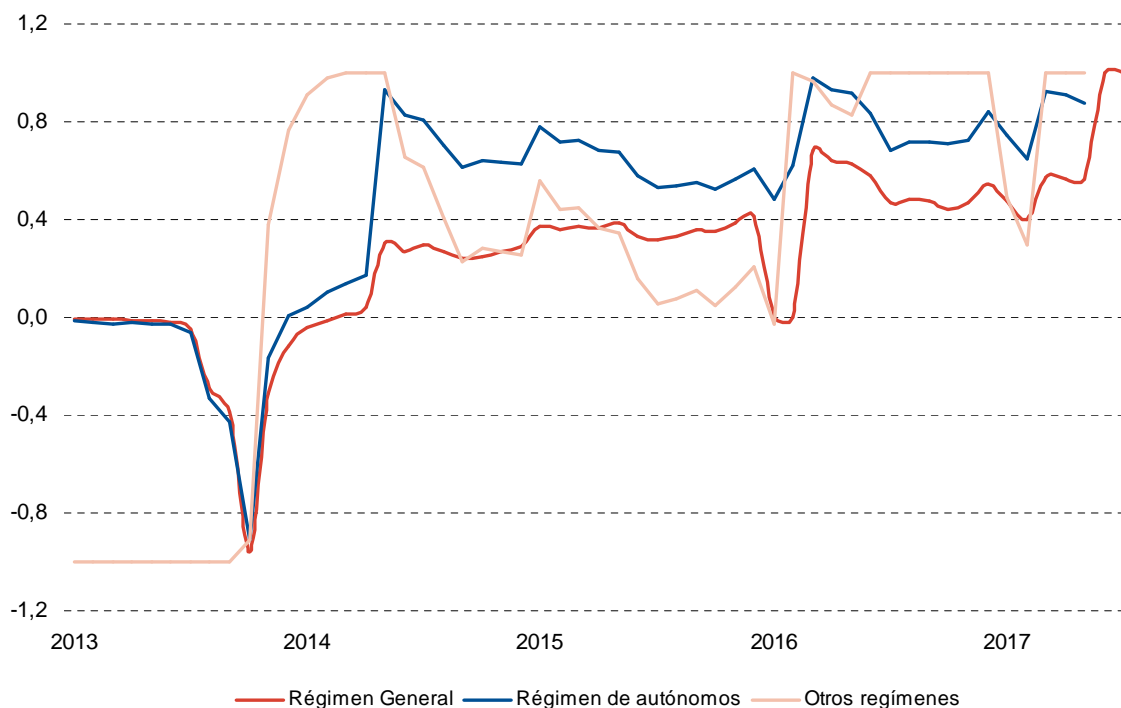
- En la Comunidad de Madrid, la Seguridad Social ganó en junio una media de 6.873 afiliados (0,2%).
- El régimen general crece a un ritmo interanual del 3,9%, mientras que el régimen de autónomos lo hace en un 2,3%.
- En el último año la Seguridad Social acumula un repunte de 107.526 afiliados, un 3,7% más en tasa interanual.

### Evolución mensual número de trabajadores en alta laboral



El número de trabajadores en alta laboral en la Seguridad Social en el mes de junio se situó en 3.013.410 afiliados, lo que supone 6.873 afiliados más que en el pasado mes de mayo. Este dato sitúa la tasa de variación interanual en el 3,7%, porcentaje de variación que equivale a 107.526 afiliados más de los que había en el mismo mes del año anterior.

### Evolución tasa interanual por regímenes



Por tipo de afiliación se produce un aumento intermensual de 5.714 afiliados en el Régimen General (0,2%), de 1.031 afiliados (0,3%) en el Régimen de Trabajadores Autónomos y de 128 afiliados (3,4%) en el grupo de Otros Regímenes. Con respecto al mismo mes del año anterior, las variaciones producidas son del 3,9% en el Régimen General y del 2,3% tanto para el Régimen de Trabajadores Autónomos como para el grupo de Otros Regímenes.

En España, el número de trabajadores en alta laboral aumenta en el último mes en 87.693 afiliados. La cifra total de afiliados se situó en 18.433.107 personas, lo que supone 672.836 afiliados más respecto del mismo mes del año anterior, lo que representa una tasa interanual del 3,8%.

	Total	Variación sobre mes anterior		Variación sobre igual mes año anterior %		
		Diferencia	%	Junio	Mayo	Diferencia
<b>Comunidad de Madrid</b>						
Total regímenes	3.013.410	6.873	0,2	3,7	3,7	0,0
Régimen General	2.622.856	5.714	0,2	3,9	3,9	0,0
Reg. Trabajadores Autónomos	386.662	1.031	0,3	2,3	2,2	0,1
Otros Regímenes <sup>(1)</sup>	3.892	128	3,4	2,3	0,9	1,4
<b>España</b>						
Total regímenes	18.433.107	87.693	0,5	3,8	3,9	-0,1
Régimen General	15.125.719	77.094	0,5	4,4	4,5	-0,1
Reg. Trabajadores Autónomos	3.238.410	9.324	0,3	0,9	1,0	-0,1
Otros Regímenes <sup>(1)</sup>	68.977	1.273	1,9	1,1	0,8	0,3

(1) Es la suma de los regímenes de trabajadores del mar y de la minería del carbón.