

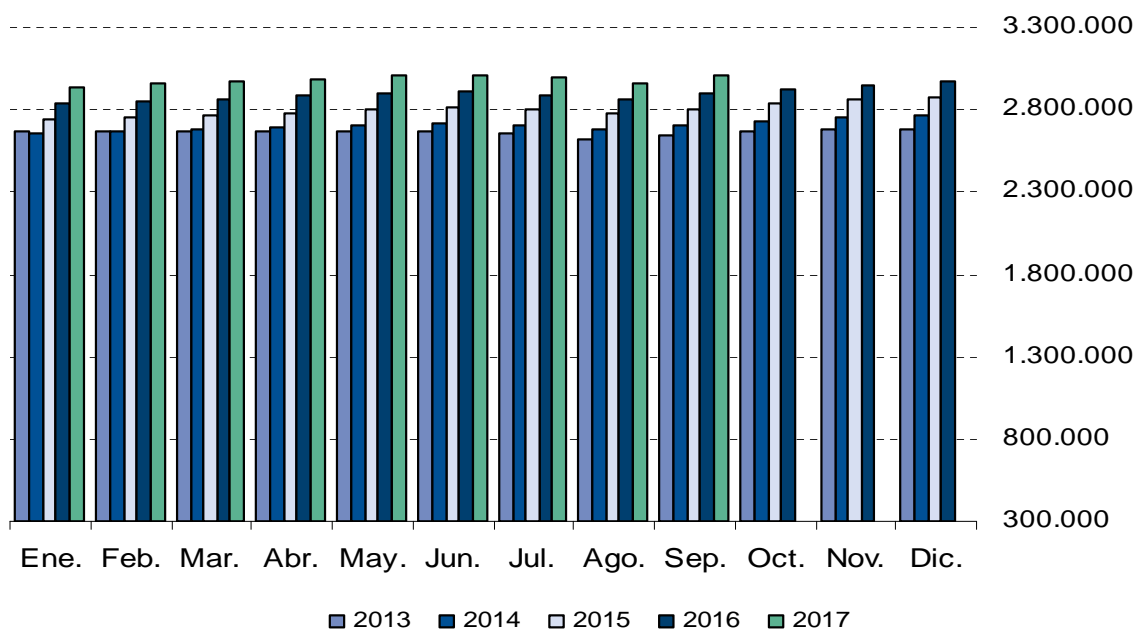
Afiliados a la Seguridad Social Septiembre 2017

3 Octubre 2017

Principales resultados:

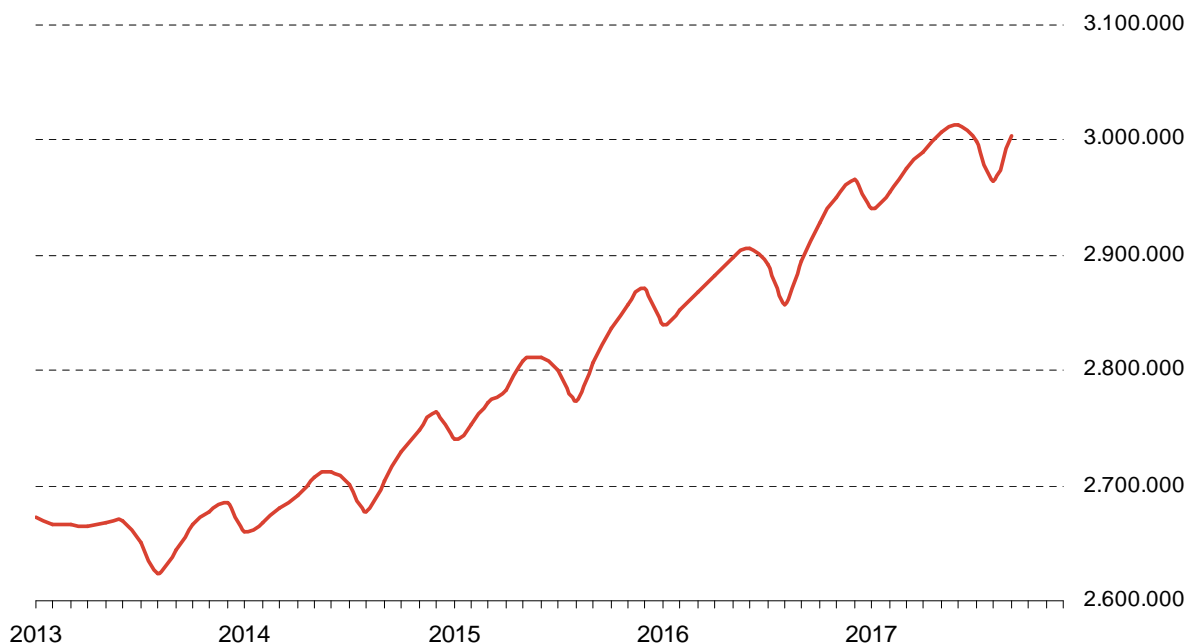
- En la Comunidad de Madrid, la Seguridad Social gana en septiembre una media de 39.576 afiliados (1,3%).
- El régimen general crece a un ritmo interanual del 4,0%, mientras que el régimen de autónomos lo hace en un 2,4%.
- En el último año la Seguridad Social acumula un repunte de 109.645 afiliados, un 3,8% más en tasa interanual.

Evolución mensual número de trabajadores en alta laboral



El número de trabajadores en alta laboral en la Seguridad Social en el mes de septiembre se situó en 3.004.365 afiliados, lo que supone 39.576 afiliados más que en el pasado mes de agosto. Este dato sitúa la tasa de variación interanual en el 3,8%, porcentaje de variación que equivale a 109.645 afiliados más de los que había en el mismo mes del año anterior.

Evolución número de trabajadores en alta laboral



Por tipo de afiliación se produce un aumento intermensual de 36.806 afiliados en el Régimen General (1,4%), de 2.864 afiliados (0,8%) en el Régimen de Trabajadores Autónomos y una disminución de 93 afiliados (-2,4%) en el grupo de Otros Regímenes. Con respecto al mismo mes del año anterior, las variaciones producidas son del 4,0% en el Régimen General, del 2,4% en el Régimen de Trabajadores Autónomos y del -0,2% para el grupo de Otros Regímenes.

En España, el número de trabajadores en alta laboral aumenta en el último mes en 26.317 afiliados. La cifra total de afiliados se situó en 18.336.161 personas, lo que supone 624.140 afiliados más respecto del mismo mes del año anterior, lo que representa una tasa interanual del 3,5%.

	Total	Variación sobre mes anterior		Variación sobre igual mes año anterior %		
		Diferencia	%	Septiembre	Agosto	Diferencia
Comunidad de Madrid						
Total regímenes	3.004.365	39.576	1,3	3,8	3,8	0,0
Régimen General	2.616.446	36.806	1,4	4,0	4,0	0,0
Reg. Trabajadores Autónomos	384.063	2.864	0,8	2,4	2,1	0,3
Otros Regímenes ⁽¹⁾	3.857	-93	-2,4	-0,2	0,1	-0,3
España						
Total regímenes	18.336.161	26.317	0,1	3,5	3,4	0,1
Régimen General	15.049.860	24.511	0,2	4,1	4,1	0,0
Reg. Trabajadores Autónomos	3.216.272	3.132	0,1	0,8	0,7	0,1
Otros Regímenes ⁽¹⁾	70.029	-1.327	-1,9	0,7	-0,3	1,0

(1) Es la suma de los regímenes de trabajadores del mar y de la minería del carbón.