

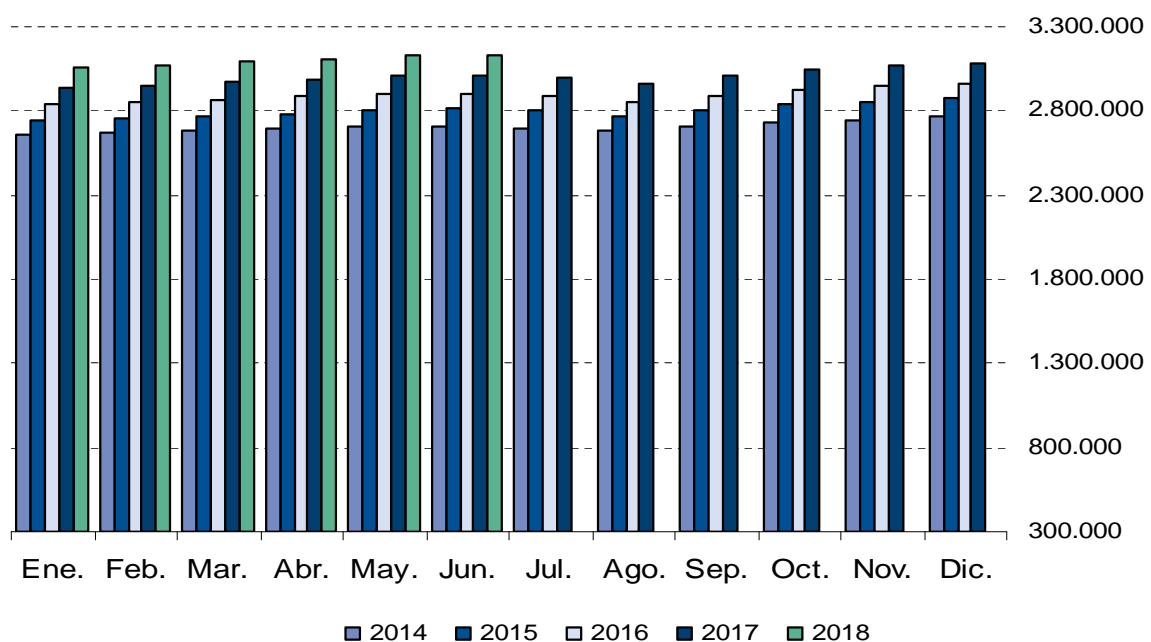
Afiliados a la Seguridad Social JUNIO 2018

3 Julio 2018

Principales resultados:

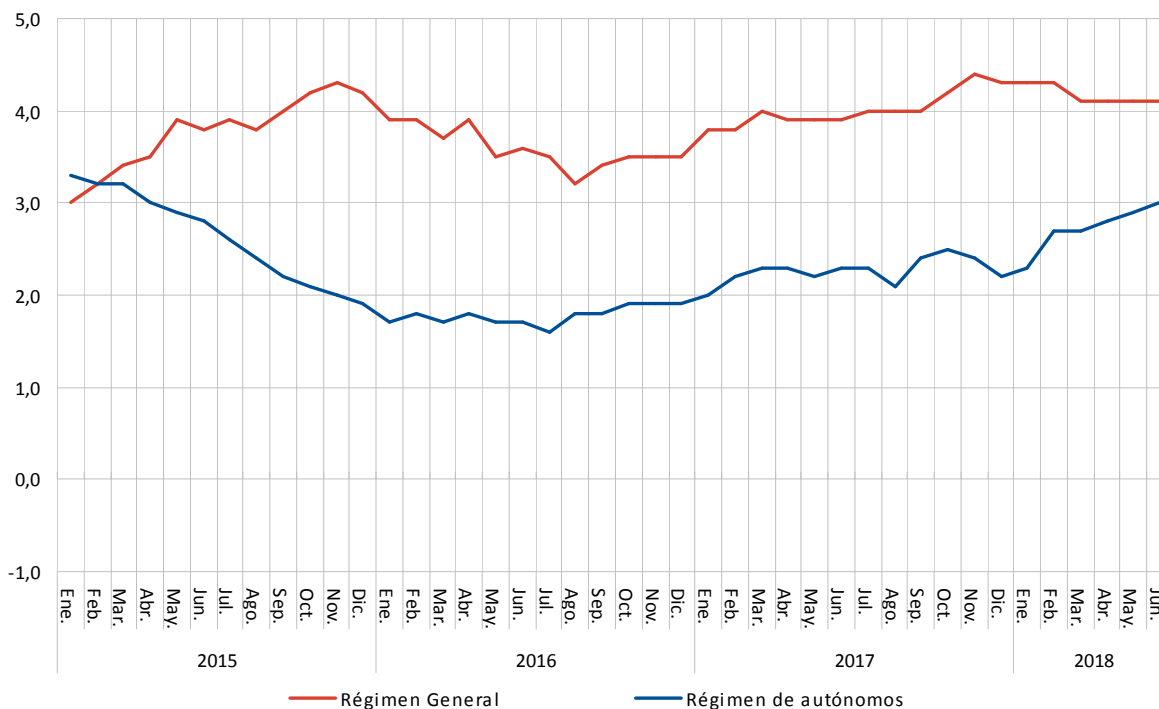
- En la Comunidad de Madrid, la Seguridad Social ganó en junio una media de 7.882 afiliados (0,3%).
- El régimen general crece a un ritmo interanual del 4,1%, mientras que el régimen de autónomos lo hace en un 3,0%.
- En el último año la Seguridad Social acumula un repunte de 119.976 afiliados, un 4,0% más en tasa interanual.

Evolución mensual número de trabajadores en alta laboral



El número de trabajadores en alta laboral en la Seguridad Social en el mes de junio se situó en 3.133.386 afiliados, lo que supone 7.882 afiliados más que en el pasado mes de mayo. Este dato sitúa la tasa de variación interanual en el 4,0%, porcentaje de variación que equivale a 119.976 afiliados más de los que había en el mismo mes del año anterior.

Evolución tasa interanual por regímenes



Por tipo de afiliación se produce un aumento intermensual de 6.384 afiliados en el Régimen General (0,2%), de 1.351 afiliados en el Régimen de Trabajadores Autónomos (0,3%) y de 147 afiliados (3,8%) en el grupo de Otros Regímenes. Con respecto al mismo mes del año anterior, las variaciones producidas son del 4,1% en el Régimen General, del 3,0% en el Régimen de Trabajadores Autónomos y del 3,7% para el grupo de Otros Regímenes.

En España, el número de trabajadores en alta laboral aumenta en el último mes en 91.322 afiliados. La cifra total de afiliados se situó en 19.006.990 personas, lo que supone 573.883 afiliados más respecto del mismo mes del año anterior, lo que representa una tasa interanual del 3,1%.

	Total	Variación sobre mes anterior		Variación sobre igual mes año anterior %		
		Diferencia	%	Junio	Mayo	Diferencia
Comunidad de Madrid						
Total regímenes	3.133.386	7.882	0,3	4,0	4,0	0,0
Régimen General	2.731.058	6.384	0,2	4,1	4,1	0,0
Reg. Trabajadores Autónomos	398.292	1.351	0,3	3,0	2,9	0,1
Otros Regímenes ⁽¹⁾	4.036	147	3,8	3,7	3,3	0,4
España						
Total regímenes	19.006.990	91.322	0,5	3,1	3,1	0,0
Régimen General	15.664.100	77.477	0,5	3,6	3,6	0,0
Reg. Trabajadores Autónomos	3.273.558	12.160	0,4	1,1	1,0	0,1
Otros Regímenes ⁽¹⁾	69.332	1.685	2,5	0,5	-0,1	0,6

(1) Es la suma de los regímenes de trabajadores del mar y de la minería del carbón.