

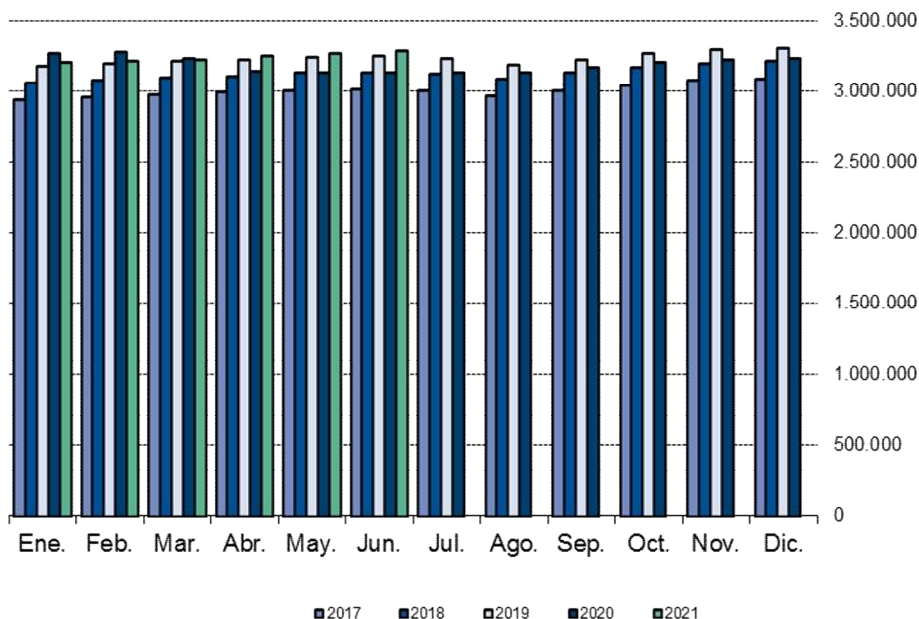
## Afiliados a la Seguridad Social JUNIO 2021

2 Julio 2021

### Principales resultados:

- En la Comunidad de Madrid, la Seguridad Social ganó en junio una media de 15.892 afiliados (0,5%)
- El régimen general crece a un ritmo interanual del 5,1% y el régimen de trabajadores autónomos a un 3,1%.
- En el último año la Seguridad Social ha ganado 151.560 afiliados, un 4,8% en tasa interanual

### Evolución mensual número de trabajadores en alta laboral



El número de trabajadores en alta laboral en la Seguridad Social en el mes de junio se situó en 3.280.220 afiliados, lo que supone 15.892 afiliados más que en el pasado mes de mayo. Este dato sitúa la tasa de variación interanual en el 4,8%, porcentaje de variación que equivale a 151.560 afiliados más de los que había en el mismo mes del año anterior.

Por tipo de afiliación se produce un incremento intermensual de 14.709 afiliados en el Régimen General (0,5%), de 1.006 afiliados (0,2) en el Régimen de Trabajadores Autónomos y de 177 afiliados (4,6%) en el grupo de Otros Regímenes.

Con respecto al mismo mes del año anterior, las variaciones producidas son del 5,1% en el Régimen General, del 3,1% en el Régimen de Trabajadores Autónomos y del 9,9% para el grupo de Otros Regímenes.

En España, el número de trabajadores en alta laboral aumenta en el último mes en 233.056 afiliados. La cifra total de afiliados se situó en 19.500.277 personas, lo que supone 233.056 afiliados más respecto del mismo mes del año anterior, lo que representa una tasa interanual del 1,2%.

	Total	Variación sobre mes anterior		Variación sobre igual mes año anterior %		
		Diferencia	%	Junio	Mayo	Diferencia
<b>Comunidad de Madrid</b>						
Total regímenes	3.280.220	15.892	0,5	4,8	4,2	0,7
Régimen General	2.862.408	14.709	0,5	5,1	4,3	0,8
Reg. Trabajadores Autónomos	413.776	1.006	0,2	3,1	3,5	-0,5
Otros Regímenes <sup>(1)</sup>	4.036	177	4,6	9,9	7,4	2,5
<b>España</b>						
Total regímenes	19.500.277	233.056	1,2	4,7	3,8	0,9
Régimen General	16.114.102	217.852	1,4	5,2	4,1	1,1
Reg. Trabajadores Autónomos	3.320.983	13.045	0,4	2,3	2,7	-0,4
Otros Regímenes <sup>(1)</sup>	65.191	2.158	3,4	1,4	-0,2	1,6

(1) Es la suma de los regímenes de trabajadores del mar y de la minería del carbón.