

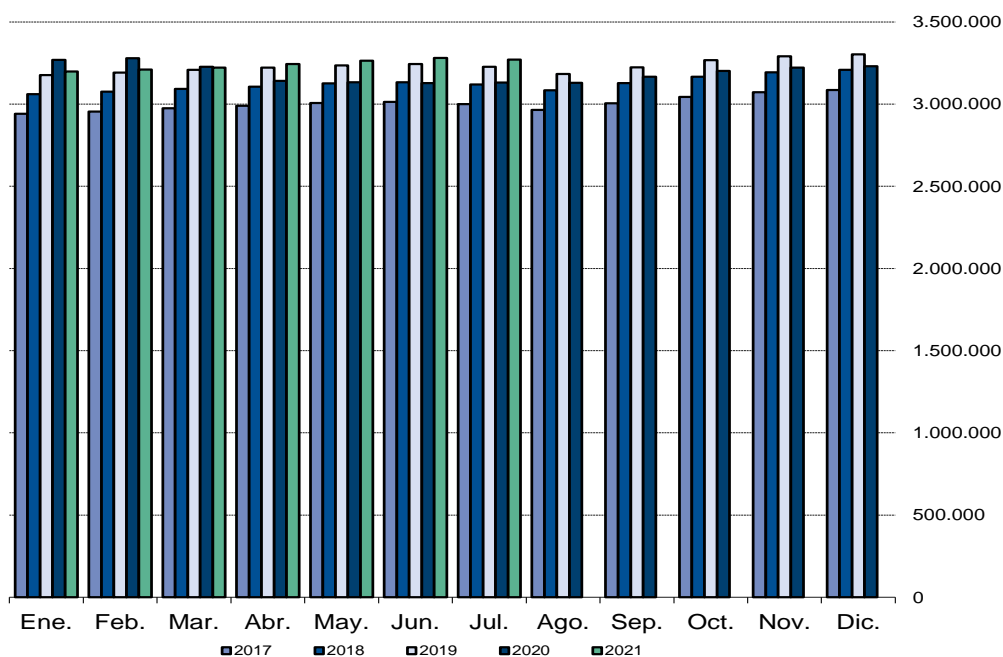
Afiliados a la Seguridad Social JULIO 2021

3 Agosto 2021

Principales resultados:

- En la Comunidad de Madrid, la Seguridad Social perdió en julio una media de 9.530 afiliados (-0,3%)
- El régimen general crece a un ritmo interanual del 4,5% y el régimen de trabajadores autónomos a un 2,6%.
- En el último año la Seguridad Social ha ganado 133.355 afiliados, un 4,3% en tasa interanual

Evolución mensual número de trabajadores en alta laboral



Fuente: Dirección General de Política Económica

El número de trabajadores en alta laboral en la Seguridad Social en el mes de julio se situó en 3.270.690 afiliados, lo que supone 9.530 afiliados menos que en el pasado mes de junio. Este dato sitúa la tasa de variación interanual en el 4,3%, porcentaje de variación que equivale a 133.355 afiliados más de los que había en el mismo mes del año anterior.

Por tipo de afiliación se produce una disminución intermensual de 8.157 afiliados en el Régimen General (-0,3%), de 1.346 afiliados (-0,3) en el Régimen de Trabajadores Autónomos y de 28 afiliados (-0,7%) en el grupo de Otros Regímenes.

Con respecto al mismo mes del año anterior, las variaciones producidas son del 4,5% en el Régimen General, del 2,6% en el Régimen de Trabajadores Autónomos y del 4,7% para el grupo de Otros Regímenes.

En España, el número de trabajadores en alta laboral aumenta en el último mes en 91.451 afiliados. La cifra total de afiliados se situó en 19.591.728 personas, lo que supone 806.174 afiliados más respecto del mismo mes del año anterior, lo que representa una tasa interanual del 4,3%.

	Total	Variación sobre mes anterior		Variación sobre igual mes año anterior %		
		Diferencia	%	Julio	Junio	Diferencia
Comunidad de Madrid						
Total regímenes	3.270.690	-9.530	-0,3	4,3	4,8	-0,6
Régimen General	2.854.251	-8.157	-0,3	4,5	5,1	-0,6
Reg. Trabajadores Autónomos	412.430	-1.346	-0,3	2,6	3,1	-0,5
Otros Regímenes ⁽¹⁾	4.008	-28	-0,7	4,7	9,9	-5,2
España						
Total regímenes	19.591.728	91.451	0,5	4,3	4,7	-0,4
Régimen General	16.201.226	87.124	0,5	4,8	5,2	-0,4
Reg. Trabajadores Autónomos	3.322.961	1.978	0,1	1,8	2,3	-0,5
Otros Regímenes ⁽¹⁾	67.541	2.349	3,6	1,0	1,4	-0,4

(1) Es la suma de los regímenes de trabajadores del mar y de la minería del carbón.

Fuente: Dirección General de Política Económica