

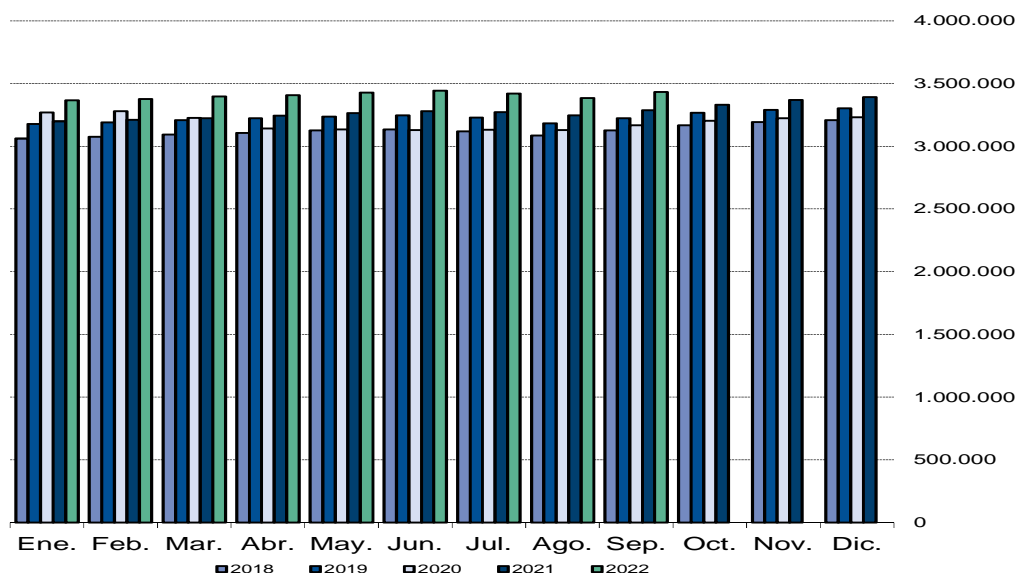
Afiliados a la Seguridad Social SEPTIEMBRE 2022

4 Octubre 2022

Principales resultados:

- En la Comunidad de Madrid, la Seguridad Social ganó en septiembre una media de 45.272 afiliados (1,3%)
- El régimen general crece a un ritmo interanual del 4,9% y el régimen de trabajadores autónomos a un 0,8%
- En el último año la Seguridad Social ha ganado 142.895 afiliados, un 4,3% en tasa interanual

Evolución mensual número de trabajadores en alta laboral



Fuente: Dirección General de Economía. Comunidad de Madrid

El número de trabajadores en alta laboral en la Seguridad Social en el mes de septiembre se situó en 3.431.147 afiliados, lo que supone 45.272 afiliados más que en el pasado mes de agosto. Este dato sitúa la tasa de variación interanual en el 4,3%, porcentaje de variación que equivale a 142.895 afiliados más de los que había en el mismo mes del año anterior.

Por tipo de afiliación se produce un incremento intermensual de 43.216 afiliados en el Régimen General (1,5%), de 2.129 afiliados (0,5%) en el Régimen de Trabajadores Autónomos y una disminución de 73 afiliados (1,9%) en el grupo de Otros Regímenes.

Con respecto al mismo mes del año anterior, las variaciones producidas son del 4,9% en el Régimen General, del 0,8% en el Régimen de Trabajadores Autónomos y del 2,3% para el grupo de Otros Regímenes.

En España, el número de trabajadores en alta laboral aumenta en el último mes en 29.286 afiliados. La cifra total de afiliados se situó en 20.180.287 personas, lo que supone 649.176 afiliados más respecto del mismo mes del año anterior, lo que representa una tasa interanual del 3,3%.

| | Total | Variación sobre mes anterior | | Variación sobre igual mes año anterior % | | |
|--------------------------------|------------|------------------------------|------|--|--------|------------|
| | | Diferencia | % | Septiembre | Agosto | Diferencia |
| Comunidad de Madrid | | | | | | |
| Total regímenes | 3.431.147 | 45.272 | 1,3 | 4,3 | 4,3 | 0,0 |
| Régimen General | 3.011.526 | 43.216 | 1,5 | 4,9 | 4,8 | 0,0 |
| Reg. Trabajadores Autónomos | 415.770 | 2.129 | 0,5 | 0,8 | 0,8 | 0,0 |
| Otros Regímenes ⁽¹⁾ | 3.851 | -73 | -1,9 | 2,3 | 2,6 | -0,3 |
| España | | | | | | |
| Total regímenes | 20.180.287 | 29.286 | 0,1 | 3,3 | 3,5 | -0,2 |
| Régimen General | 16.784.048 | 28.982 | 0,2 | 3,9 | 4,1 | -0,2 |
| Reg. Trabajadores Autónomos | 3.329.863 | 2.427 | 0,1 | 0,3 | 0,4 | -0,1 |
| Otros Regímenes ⁽¹⁾ | 66.377 | -2.121 | -3,1 | 2,4 | 1,9 | 0,5 |

(1) Es la suma de los regímenes de trabajadores del mar y de la minería del carbón.

Fuente: Dirección General de Economía. Comunidad de Madrid