

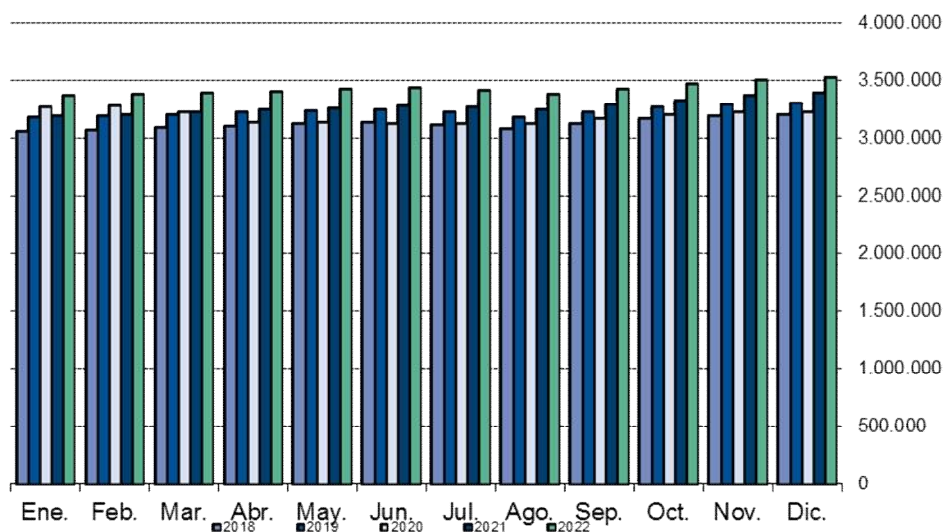
## Afiliados a la Seguridad Social DICIEMBRE 2022

3 enero 2023

### Principales resultados:

- En la Comunidad de Madrid, la Seguridad Social ganó en diciembre una media de 15.825 afiliados (0,5%)
- El régimen general crece a un ritmo interanual del 4,4% y el régimen de trabajadores autónomos a un 0,6%
- En el último año la Seguridad Social ha ganado 132.992 afiliados, un 3,9% en tasa interanual

### Evolución mensual número de trabajadores en alta laboral



Fuente: Dirección General de Economía. Comunidad de Madrid

El número de trabajadores en alta laboral en la Seguridad Social en el mes de diciembre se situó en 3.524.372 afiliados, lo que supone 15.825 afiliados más que en el pasado mes de noviembre. Este dato sitúa la tasa de variación interanual en el 3,9%, porcentaje de variación que equivale a 132.992 afiliados más de los que había en el mismo mes del año anterior.

Por tipo de afiliación se produce un incremento intermensual de 15.150 afiliados en el Régimen General (0,5%), de 674 afiliados (0,2%) en el Régimen de Trabajadores Autónomos y de 1 afiliados (0,0%) en el grupo de Otros Regímenes.

Con respecto al mismo mes del año anterior, las variaciones producidas son del 4,4% en el Régimen General, del 0,6% en el Régimen de Trabajadores Autónomos y del -0,4% para el grupo de Otros Regímenes.

En España, el número de trabajadores en alta laboral aumenta en el último mes en 12.640 afiliados. La cifra total de afiliados se situó en 20.296.271 personas, lo que supone 471.360 afiliados más respecto del mismo mes del año anterior, lo que representa una tasa interanual del 2,4%.

	Total	Variación sobre mes anterior		Variación sobre igual mes año anterior %		
		Diferencia	%	Diciembre	Noviembre	Diferencia
<b>Comunidad de Madrid</b>						
Total regímenes	3.524.372	15.825	0,5	3,9	4,1	-0,2
Régimen General	3.100.713	15.150	0,5	4,4	4,6	-0,2
Reg. Trabajadores Autónomos	420.071	674	0,2	0,6	0,7	-0,1
Otros Regímenes <sup>(1)</sup>	3.589	1	0,0	-0,4	-1,0	0,5
<b>España</b>						
Total regímenes	20.296.271	12.640	0,1	2,4	2,7	-0,3
Régimen General	16.906.359	15.456	0,1	2,9	3,2	-0,4
Reg. Trabajadores Autónomos	3.328.403	-946	0,0	0,0	0,1	-0,1
Otros Regímenes <sup>(1)</sup>	61.509	-1.869	-2,9	0,6	0,1	0,6

(1) Es la suma de los regímenes de trabajadores del mar y de la minería del carbón.

Fuente: Dirección General de Economía. Comunidad de Madrid