

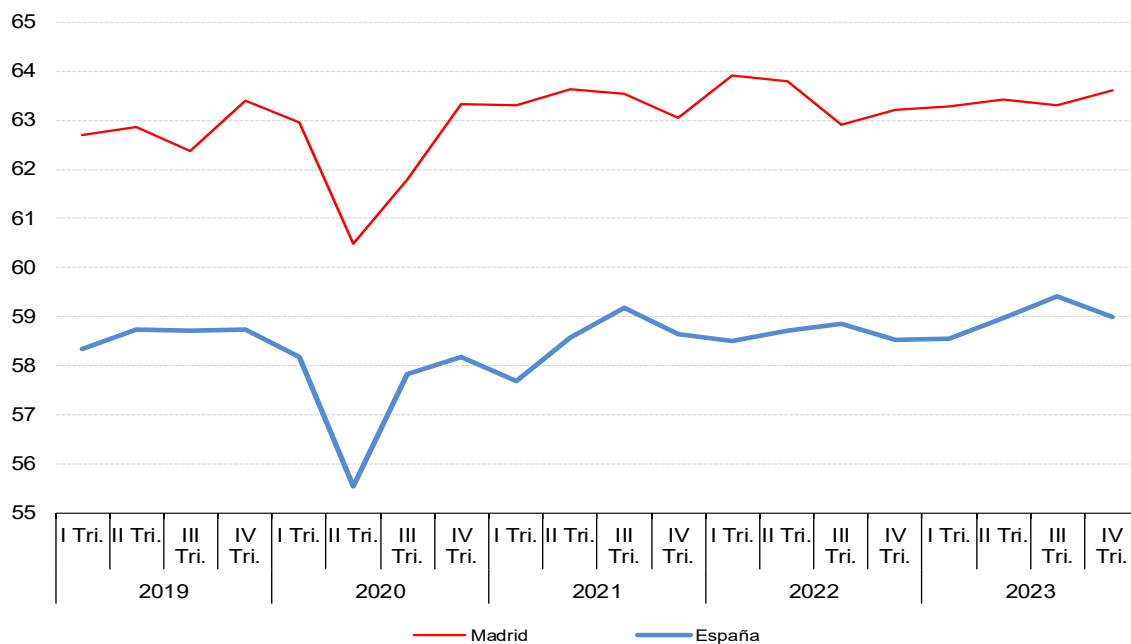
## Encuesta de Población Activa (EPA) CUARTO TRIMESTRE 2023

26 de enero de 2024

### Principales resultados:

- **En la Comunidad de Madrid, el número de ocupados aumenta en 67.600 personas en el cuarto trimestre 2023 respecto al trimestre anterior (2,1%) y se sitúa en 3.353.500 ocupados.**
- **El número de parados disminuye este trimestre en 25.800 personas (-6,7%) y alcanza la cifra de 361.000 personas. La tasa de paro se sitúa en el 9,72%.**
- **En el cuarto trimestre 2023, la Comunidad de Madrid es la primera comunidad autónoma con mayor tasa de actividad (63,60%).**

**Tasa de actividad. Total**



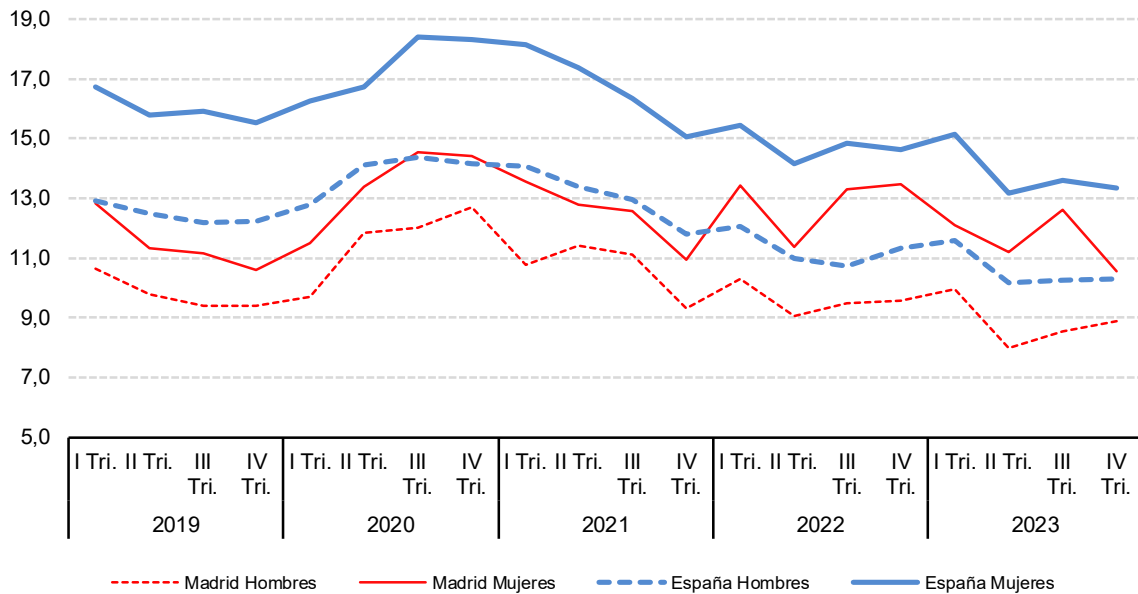
Fuente: Elaborado por la Dirección General de Economía (Comunidad de Madrid) a partir de datos del INE

Los resultados de la EPA correspondientes al cuarto trimestre 2023, cifran la población activa de la Comunidad de Madrid en 3.714.500 personas. Esta cifra se desglosa en 3.353.500 ocupados y 361.000 parados. Con relación al trimestre anterior, aumenta el número de ocupados en 67.600 personas, lo que representa una variación del 2,1% y disminuye en 25.800 personas el número de parados, lo que supone una variación del -6,7%.

La tasa de actividad se situó en el 63,60%, lo que supone un incremento de 0,29 puntos respecto al trimestre anterior y un aumento de 0,39 puntos con respecto al mismo trimestre del año anterior.

La tasa de paro se sitúa en el 9,72% de la población activa (8,90% en hombres y 10,56% en mujeres), lo que supone una disminución de 0,81 puntos respecto al trimestre anterior y de 1,79 puntos respecto al mismo trimestre del año anterior.

### Tasa de paro por sexo



Fuente: Elaborado por la Dirección General de Economía (Comunidad de Madrid) a partir de datos del INE

Con relación al cuarto trimestre del año anterior, en la Comunidad de Madrid se registra un incremento de 67.600 ocupados (2,1%) y una disminución de 25.800 parados (-6,7%), mientras que la población activa experimenta un incremento de 41.800 personas (1,1%).

Miles de personas

	Total	Variación sobre el trimestre anterior		Variación sobre igual trimestre del año anterior	
		Diferencia	%	Diferencia	%
<b>Comunidad de Madrid</b>					
Población mayor de 16 años	5.840,0	38,9	0,7	131,4	2,3
Población activa	3.714,5	41,8	1,1	106,3	2,9
Población ocupada	3.353,5	67,6	2,1	160,5	5,0
Población parada	361,0	-25,8	-6,7	-54,2	-13,1
Tasa de actividad (%)	63,60	0,29	-	0,39	-
Tasa de paro (%)	9,72	-0,81	-	-1,79	-
Hombre	8,90	-1,05	-	-0,15	-
Mujer	10,56	-1,53	-	-0,80	-
<b>España</b>					
Población mayor de 16 años	40.818,9	218,4	0,5	682,4	1,7
Población activa	24.077,4	-43,6	-0,2	589,6	2,5
Población ocupada	21.246,9	-19,0	-0,1	783,0	3,8
Población parada	2.830,6	-24,6	-0,9	-193,4	-6,4
Tasa de actividad (%)	58,99	-0,42	-	0,47	-
Tasa de paro (%)	11,76	-0,08	-	-1,11	-
Hombre	10,30	-1,27	-	-0,69	-
Mujer	13,36	-1,77	-	-0,79	-

Fuente: Elaborado por la Dirección General de Economía (Comunidad de Madrid) a partir de datos del INE