

Esperanza de vida. Tablas de mortalidad 1986-2016

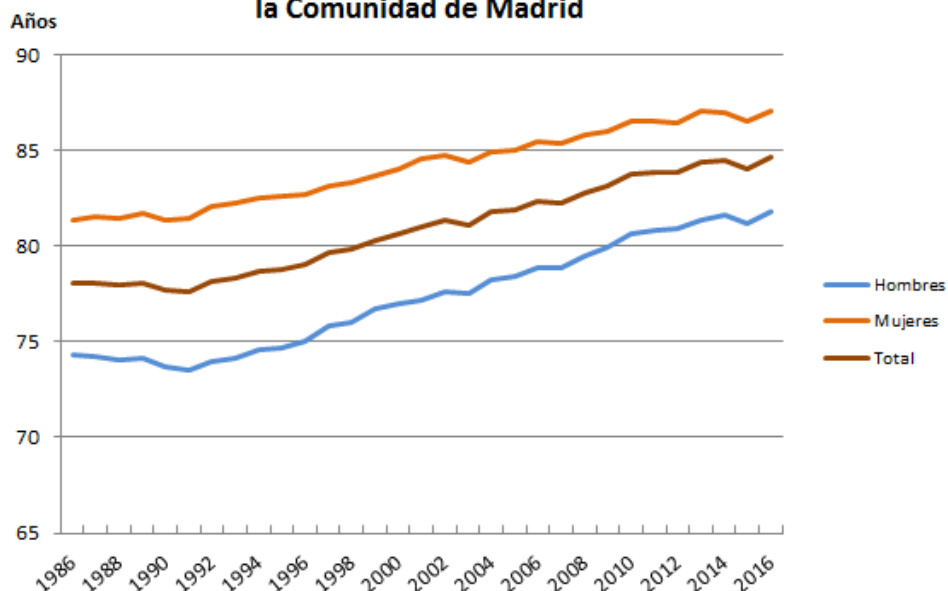
27 febrero 2018

Principales resultados:

- La esperanza de vida al nacimiento de la población madrileña se elevó hasta los 84,60 años en 2016, 81,77 años para los hombres y 87,08 para las mujeres.
- La ganancia neta en los últimos 10 años ha sido de 2,26 años (casi 82 días al año) y de 5,57 años (102 días al año) en los últimos 20 años para el total de población, 2,9 y 6,7 años respectivamente para hombres, y 1,6 y 4,4 años respectivamente para mujeres.
- En cambio, la esperanza de vida a los 85 años permanece estancada en los últimos 10 años, puesto que apenas ha aumentado en 4 meses en esta última década (12 días por año), en una tendencia positiva, pero muy suave.
- La población masculina está acortando la distancia negativa respecto a las mujeres en la esperanza de vida. Hace 20 años la diferencia era de 7,63 años, hace 10 de 6,58 años y en 2016 de 5,31 años.

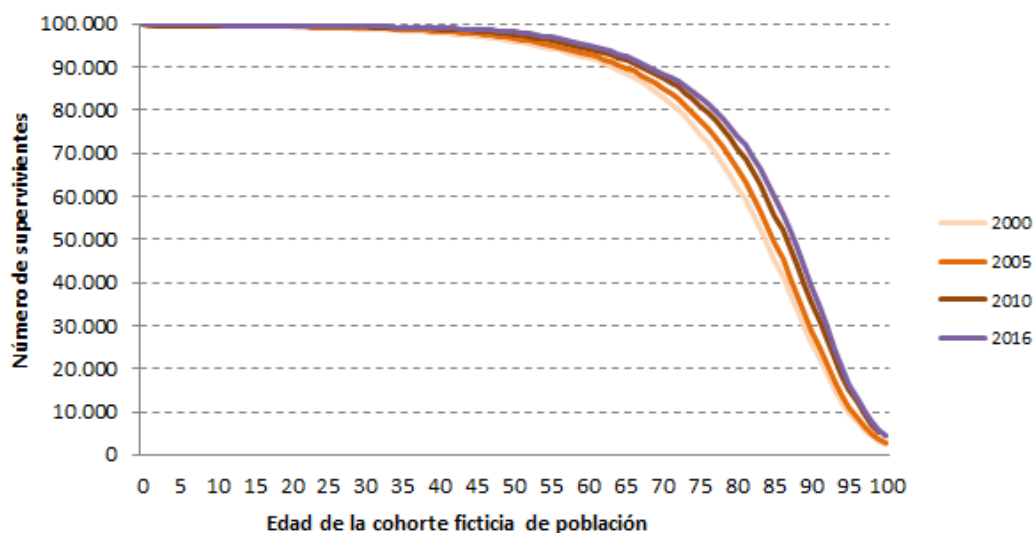
En el último año, la esperanza de vida de la población madrileña retoma la senda ascendente con una ganancia de 0,59 años respecto al último año, y de 0,12 respecto a hace dos años.

Esperanza de vida al nacimiento de la población residentes en la Comunidad de Madrid

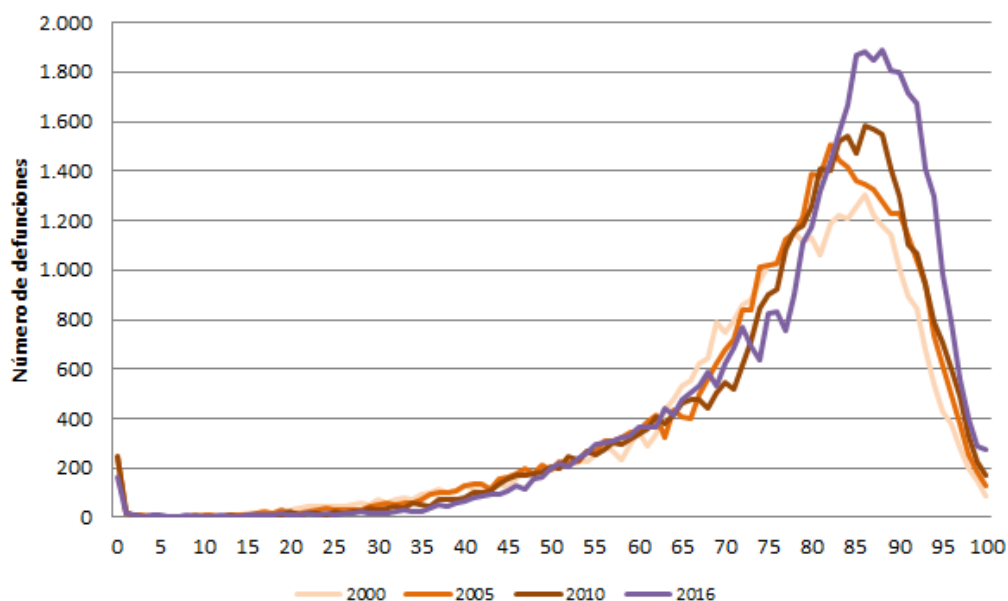


En el siguiente gráfico de supervivencia de la población de la Comunidad de Madrid, se observa como las líneas correspondientes a cuatro años de referencia en un periodo de 16 años, prolongan los efectivos de las cohortes ficticias de 100.000 personas hasta edades cada vez mayores, para luego iniciar una pendiente cada vez más pronunciada hasta acabar prácticamente en el mismo punto.

Supervivencia de la población residentes en la Comunidad de Madrid de una cohorte ficticia de 100.000 personas, según la mortalidad a cada edad como en el año observado

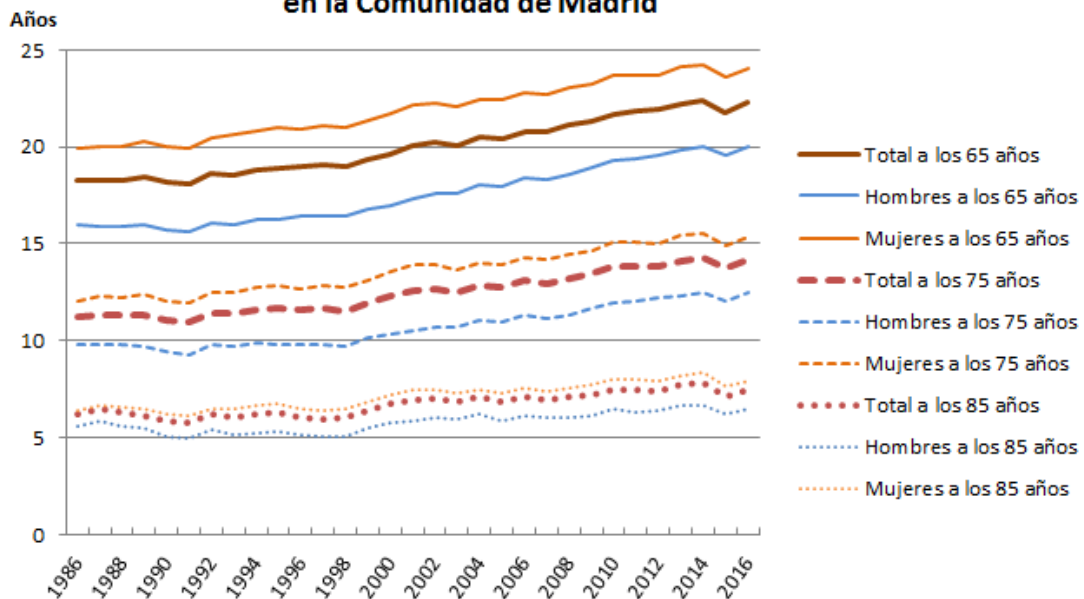


Defunciones de la población según edad cumplida



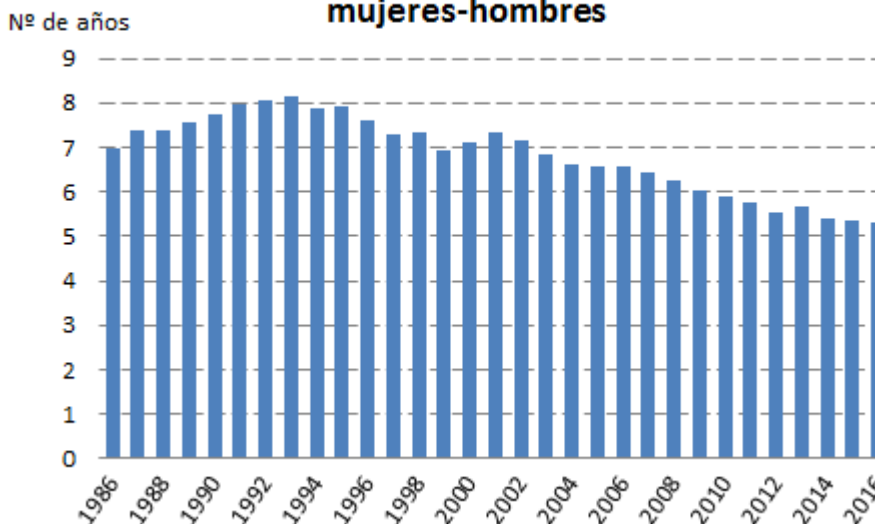
La esperanza de vida al nacimiento tiene una tendencia muy positiva a medio plazo tanto para hombres como para mujeres, pero en edades avanzadas, esa tendencia se va suavizando de tal manera que, si observamos la esperanza a los 85 años, crece poco más de un año en los últimos 30 años observados.

Esperanza de vida a los 65, 75 y 85 años de la población residentes en la Comunidad de Madrid



Se observa una disminución paulatina de la diferencia de la esperanza de vida entre mujeres y hombres, desde los 8,13 años de mayor esperanza de las mujeres en 1993, hasta los 5,31 de 2016.

Diferencia de años en la esperanza de vida mujeres-hombres



Notas:

Fuente: Tablas de mortalidad. Instituto de Estadística de la Comunidad de Madrid.

Esperanza de vida: Se define la esperanza de vida a la edad x como el número medio de años que vivirán los supervivientes con edad cumplida x , suponiendo que los años que los mismos viven se reparten por igual entre ellos.

Esperanza de vida al nacimiento: En el caso de que x tome el valor cero, se tiene la esperanza de vida al nacer, que es la esperanza de vida más utilizada. Se puede entender como una previsión del número medio de años que vivirán las personas que nacen en un determinado momento, condicionada al mantenimiento de las tasas de mortalidad por edad del momento en que se calcula la esperanza de vida a lo largo del tiempo de vida de esas personas.