

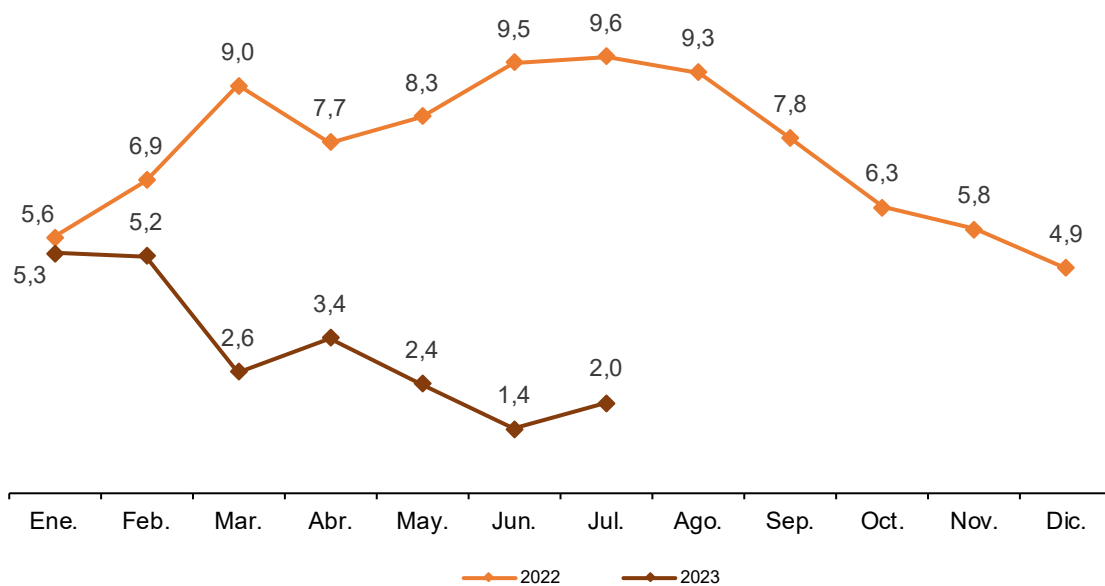
Índice de Precios de Consumo (Base 2021=100) JULIO 2023

11 agosto 2023

Principales resultados:

- En la Comunidad de Madrid, el Índice de Precios de Consumo experimenta una variación interanual del 2,0%.
- La variación mensual del índice general es del 0,2%.
- La tasa anual de la inflación subyacente aumenta en 5,4%.

Comunidad de Madrid. Evolución anual del IPC. Índice General



Fuente: Dirección General de Economía. Comunidad de Madrid

El Índice de Precios de Consumo (IPC) en la Comunidad de Madrid, ha experimentado una variación mensual del 0,2%, situándose la tasa de inflación del mes de mayo en el 2,0%. La variación mensual del IPC subyacente es del 0,0%, situándose en el 5,4% en tasa interanual.

Los grupos más inflacionistas en julio han sido Ocio y Cultura con un 3,6%, Alimentos y bebidas no alcohólicas con un 0,7% y Transporte con un 0,6%. Mientras que los precios se han abaratado en el grupo de Vestido y Calzado en un 8,6% y en Muebles, artículos del hogar y artículos para el mantenimiento corriente del hogar en un 0,6%.

El Índice General sin alimentación respecto al mes anterior experimenta una variación del 0,1% con una variación interanual del -0,6%.

En el conjunto de España el IPC experimenta una variación respecto al mes anterior del 0,2%, siendo la tasa de inflación del 2,3%, mientras que el IPC subyacente, que excluye la variación de los precios de los alimentos frescos y la energía experimenta una variación con respecto al mes anterior del 0,0%, situándose en el 6,2% en tasa interanual.

Región/Grupos ECOICOP	Índice	Variación sobre mes anterior	Tasa de inflación (A)	Tasa de inflación mes anterior (B)	Evolución de la inflación (A-B)
Comunidad de Madrid					
Índice General	111,1	0,2	2,0	2,4	-0,4
Alimentos y bebidas no alcohólicas	125,4	0,7	11,3	11,9	-0,6
Bebidas alcohólicas y tabaco	111,8	0,0	7,6	8,5	-0,9
No alimentación	107,6	0,1	-0,6	-0,2	-0,4
Vestido y calzado	99,9	-8,6	4,9	3,7	1,2
Vivienda, agua, electricidad, gas y otros combustibles	102,8	0,2	-11,6	-8,1	-3,5
Muebles, artículos hogar y mantenimiento	110,4	-0,6	4,1	5,2	-1,1
Sanidad	100,7	0,1	-0,4	-1,2	0,8
Transporte	106,0	0,6	-8,7	-7,2	-1,5
Comunicaciones	102,4	-0,2	4,5	2,8	1,7
Ocio y cultura	112,9	3,6	7,8	4,0	3,8
Enseñanza	102,2	0,0	1,6	1,6	0,0
Restaurantes y hoteles	113,9	0,0	6,5	6,5	0,0
Otros bienes y servicios	109,1	0,0	5,3	5,1	0,2
Subyacente	110,5	0,0	5,4	4,9	0,5
España					
Índice General	112,5	0,2	2,3	3,2	-0,9
Subyacente	112,0	0,0	6,2	6,1	0,1

Base 2021=100

Fuente: Elaborado por la Dirección General de Economía (Comunidad de Madrid) sobre datos del INE