

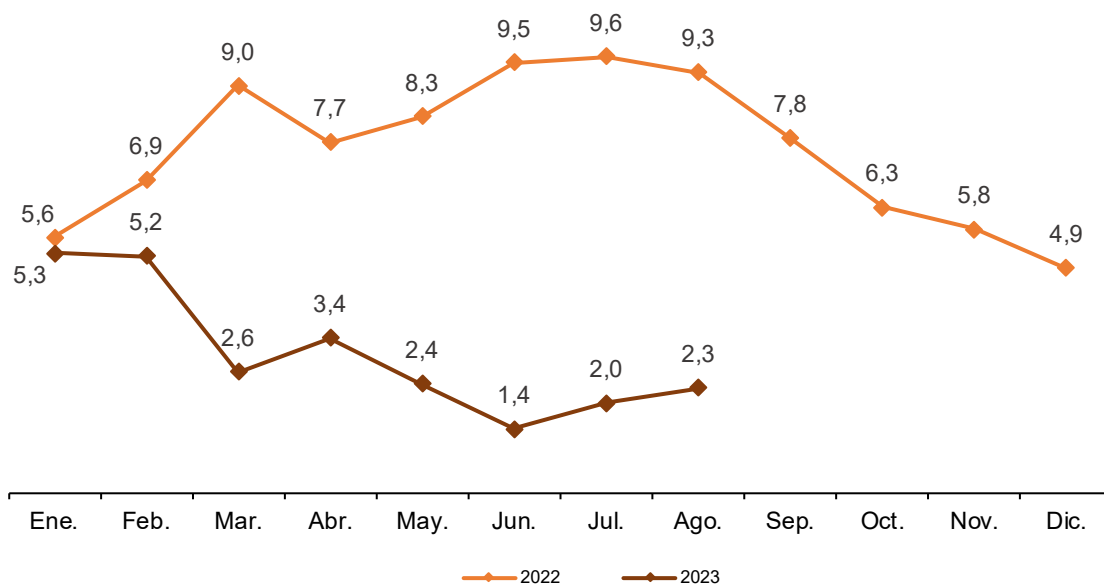
Índice de Precios de Consumo (Base 2021=100) AGOSTO 2023

12 septiembre 2023

Principales resultados:

- En la Comunidad de Madrid, el Índice de Precios de Consumo experimenta una variación interanual del 2,3%.
- La variación mensual del índice general es del 0,4%.
- La tasa anual de la inflación subyacente aumenta en 2,5%.

Comunidad de Madrid. Evolución anual del IPC. Índice general



Fuente: Elaborado por Dirección General de Economía (Comunidad de Madrid) sobre datos del INE

El Índice de Precios de Consumo (IPC) en la Comunidad de Madrid, ha experimentado una variación mensual del 0,4%, situándose la tasa de inflación del mes de agosto en el 2,3%. La variación mensual del IPC subyacente es del 0,1%, situándose en el 2,5% en tasa interanual.

Los grupos más inflacionistas en mayo han sido Transporte con un 2,9%, Ocio y cultura con un 1,0% y Alimentos y bebidas no alcohólicas y Otros bienes y servicios con un 0,2%. Mientras que los grupos que más se han abaratado han sido Vestido y calzado en un 0,8%, Restaurantes y hoteles en un 0,7% y Vivienda, agua, electricidad, gas y otros combustibles en un 0,5.

El índice general sin alimentación respecto al mes anterior experimenta una variación del 0,4% con una variación interanual del -0,1%.

En el conjunto de España el IPC experimenta una variación respecto al mes anterior del 0,5%, siendo la tasa de inflación del 2,6%, mientras que el IPC subyacente, que excluye la variación de los precios de los alimentos frescos y la energía, experimenta una variación con respecto al mes anterior del 0,3%, situándose en el 6,1% en tasa interanual.

Región/Grupos ECOICOP	Índice	Variación sobre mes anterior	Tasa de inflación (A)	Tasa de inflación mes anterior (B)	Evolución de la inflación (A-B)
Comunidad de Madrid					
Índice general	111,5	0,4	2,3	2,0	0,3
Alimentos y bebidas no alcohólicas	125,6	0,2	10,9	11,3	-0,4
Bebidas alcohólicas y tabaco	111,7	0,0	7,4	7,6	-0,2
No alimentación	108,0	0,4	-0,1	-0,6	0,5
Vestido y calzado	99,1	-0,8	4,6	4,9	-0,3
Vivienda, agua, electricidad, gas y otros combustibles	102,3	-0,5	-14,5	-11,6	-2,9
Muebles, artículos hogar y mantenimiento	110,5	0,1	3,7	4,1	-0,4
Sanidad	100,7	0,0	-0,1	-0,4	0,3
Transporte	109,0	2,9	-2,5	-8,7	6,2
Comunicaciones	102,4	0,0	4,6	4,5	0,1
Ocio y cultura	114,0	1,0	7,7	7,8	-0,1
Enseñanza	102,3	0,0	1,6	1,6	0,0
Restaurantes y hoteles	113,1	-0,7	6,7	6,5	0,2
Otros bienes y servicios	109,3	0,2	5,0	5,3	-0,3
Subyacente	110,6	0,1	2,5	5,4	-2,9
España					
Índice general	113,1	0,5	2,6	2,3	0,3
Subyacente	112,4	0,3	6,1	6,2	-0,1

Base 2021=100

Fuente: Elaborado por la Dirección General de Economía (Comunidad de Madrid) sobre datos del INE