

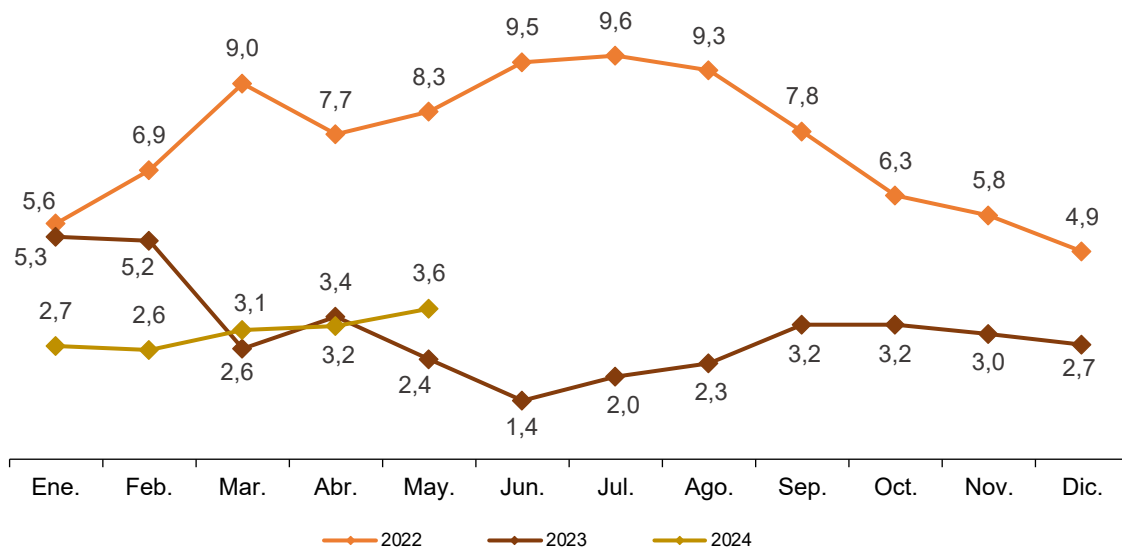
## Índice de Precios de Consumo (Base 2021=100) MAYO 2024

13 junio 2024

### Principales resultados:

- En la Comunidad de Madrid, el Índice de Precios de Consumo experimenta una variación interanual del 3,6%.
- La variación mensual del índice general es del 0,2%.
- La tasa anual de la inflación subyacente aumenta en 3,1%.

Comunidad de Madrid. Evolución anual del IPC. Índice general



Fuente: Elaboración propia a partir de los datos del IPC.INE

El Índice de Precios de Consumo (IPC) en la Comunidad de Madrid, ha experimentado una variación mensual del 0,2%, situándose la tasa de inflación del mes de mayo en el 3,6%. La variación mensual del IPC subyacente es del 0,3%, situándose en el 3,1% en tasa interanual.

Los grupos más inflacionistas en mayo han sido Vestido y calzado con un 1,6%, Hoteles, cafés y restaurantes con un 0,8% y Vivienda con un 0,8%. Mientras que los grupos que más se han abaratado han sido Transporte en un 0,7%, Ocio y cultura en un 0,5% y Alimentos y bebidas no alcohólicas y Comunicaciones en un 0,1%.

El índice general sin alimentación respecto al mes anterior experimenta una variación del 0,3% con una variación interanual del 3,3%.

En el conjunto de España el IPC experimenta una variación respecto al mes anterior del 0,3%, siendo la tasa de inflación del 3,6%. El IPC subyacente, que excluye la variación de los precios de los alimentos frescos y la energía, experimenta una variación con respecto al mes anterior del 0,3%, situándose en el 3,0% en tasa interanual.

Región/Grupos ECOICOP	Índice	Variación sobre mes anterior	Tasa de inflación (A)	Tasa de inflación mes anterior (B)	Evolución de la inflación (A-B)
<b>Comunidad de Madrid</b>					
Índice general	114,1	0,2	3,6	3,2	0,4
Alimentos y bebidas no alcohólicas	129,8	-0,1	4,7	5,1	-0,4
Bebidas alcohólicas y tabaco	116,4	0,1	4,3	4,3	0,0
No alimentación	110,3	0,3	3,3	2,7	0,6
Vestido y calzado	109,6	1,6	0,3	1,4	-1,1
Vivienda	105,8	0,8	3,8	2,7	1,1
Menaje	111,5	0,4	0,5	0,3	0,2
Medicina	101,7	0,5	1,4	0,9	0,5
Transporte	108,2	-0,7	3,2	2,1	1,1
Comunicaciones	102,9	-0,1	0,1	0,1	0,0
Ocio y cultura	110,0	-0,5	3,4	3,4	0,0
Enseñanza	105,9	0,0	3,6	3,6	0,0
Hoteles, cafés y restaurantes	120,5	0,8	6,1	5,3	0,8
Otros bienes y servicios	111,6	0,3	3,0	2,8	0,2
<b>Subyacente</b>	<b>113,2</b>	<b>0,3</b>	<b>3,1</b>	<b>2,9</b>	<b>0,2</b>
<b>España</b>					
Índice general	115,8	0,3	3,6	3,3	0,3
Subyacente	114,9	0,3	3,0	2,9	0,1

Base 2021=100

Fuente: Elaboración propia a partir de los datos del IPC.INE