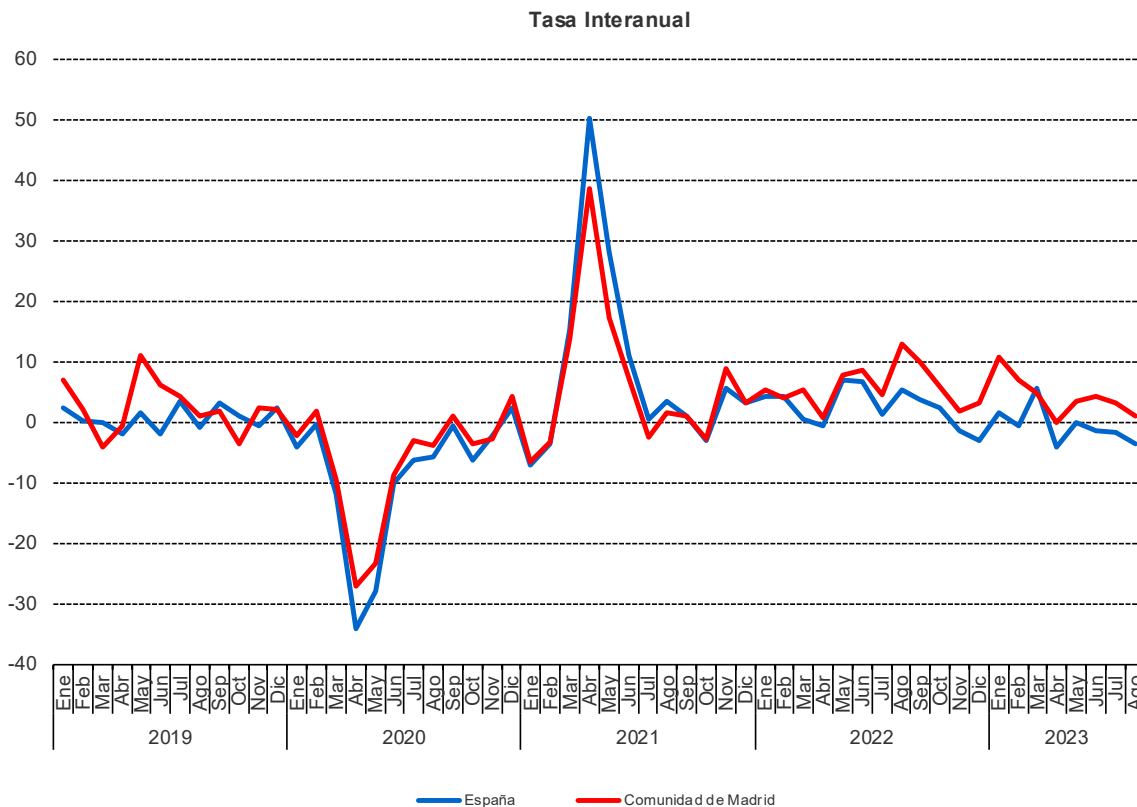


Índice de Producción Industrial (Base 2015) AGOSTO 2023

5 octubre 2023

Principales resultados:

- La variación interanual del IPI en la Comunidad de Madrid se sitúa en el 1,0%, en España en el -3,6%.
- Destaca en la Comunidad de Madrid el incremento de la producción de los Bienes de consumo no duraderos en un 17,1%.
- La producción de energía experimenta una disminución del -2,9% interanual.



Fuente: Elaborado por la Dirección General de Economía (Comunidad de Madrid) sobre datos del INE

Durante el mes de agosto el índice general para la Comunidad de Madrid se sitúa en 98,1 puntos, experimentando un incremento del 1,0% en tasa interanual.

Por destino económico de los bienes, las tasas de variación sobre el mismo mes del año anterior han sido: del 16,1% para los Bienes de consumo (del -5,5% para los Bienes de consumo duradero y del 17,1% para los Bienes de consumo no duradero), del -1,9% para los Bienes de equipo, del -4,7% para los Bienes intermedios y del -2,9% para la Energía.

En el conjunto de España el Índice de Producción Industrial ha experimentado una disminución del 3,6% interanual.

Por destino económico de los bienes, las tasas de variación con respecto al mismo mes del año anterior son: del -1,0% para los Bienes de consumo (del -9,8% para los Bienes de consumo duradero y del -0,4% para los Bienes de consumo no duradero), del -2,4% para los Bienes de equipo, del -4,6% para los Bienes intermedios y del -6,2% para la Energía.

Región/Índice	Índice	% Variación mensual	Tasa interanual (A)	Tasa interanual mes anterior (B)	Evolución de la tasa (A-B)
Comunidad de Madrid (Base 2015)					
Índice general	98,1	-18,2	1,0	3,1	-2,1
Bienes de consumo	97,5	-20,2	16,1	13,4	2,7
Duraderos	47,6	-33,5	-5,5	-0,7	-4,8
No duraderos	101,3	-19,6	17,1	14,1	3,0
Bienes de equipo	82,7	-32,5	-1,9	6,6	-8,5
Bienes intermedios	77,0	-32,0	-4,7	7,7	-12,4
Energía	119,3	0,1	-2,9	-6,8	3,9
España (Base 2015)					
Índice general	84,9	-21,0	-3,6	-1,8	-1,8
Bienes de consumo	92,2	-15,1	-1,0	0,0	-1,0
Duraderos	66,1	-41,1	-9,8	-7,4	-2,4
No duraderos	94,3	-12,9	-0,4	0,7	-1,1
Bienes de equipo	71,1	-37,3	-2,4	6,0	-8,4
Bienes intermedios	77,4	-27,7	-4,6	-2,3	-2,3
Energía	100,5	0,1	-6,2	-10,9	4,7

Fuente: Elaborado por la Dirección General de Economía (Comunidad de Madrid) sobre datos del INE

Notas:

El Índice de Producción Industrial (IPI) mide la evolución mensual de la actividad productiva de las ramas industriales, es decir, de las industrias extractivas, manufactureras y de producción y distribución de energía eléctrica, agua y gas y, por primera vez para la base 2010, también la división 36 de la sección E de la CNAE-2009: Captación, depuración y distribución de agua.

Este indicador refleja la evolución conjunta de la cantidad y de la calidad, eliminando la influencia de los precios.

Los datos de los últimos tres periodos tienen carácter provisional.