

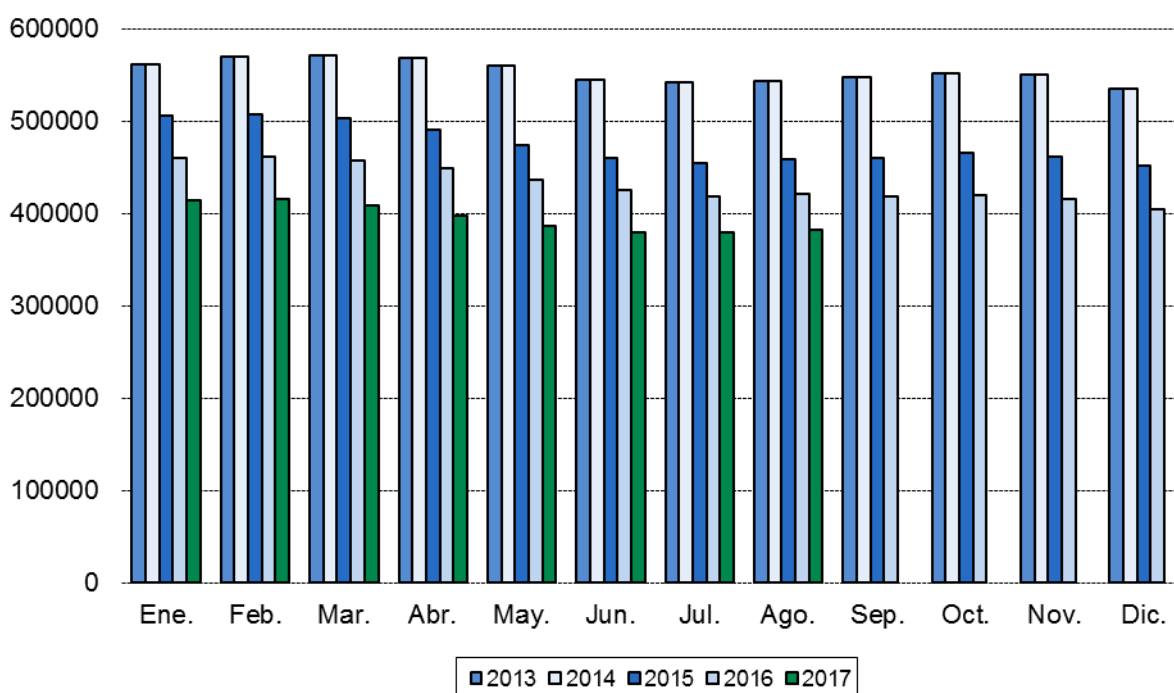
Paro Registrado Agosto 2017

4 Septiembre 2017

Principales resultados:

- El Paro registrado en la Comunidad de Madrid disminuye a un ritmo interanual del 9,31%.
- En términos interanuales el paro registrado se ha reducido en 38.257 desempleados.
- El número de contrataciones crece a un ritmo del 6,78% en tasa interanual.

Evolución mensual número de desempleados



El paro registrado en la Comunidad de Madrid se cifró en 383.307 desempleados en el mes de agosto de 2017, lo que supone 3.865 parados más respecto al mes anterior (1,02%), mientras que frente al mismo período del año anterior, se produce una disminución de 38.257 desempleados(-9,08%).

La cifra global de paro registrado madrileño se desglosa en 160.341 hombres y 222.966 mujeres. El paro masculino aumenta en 1.285 (0,81%) y el paro femenino aumenta en 2.580 (1,17%) frente al mes anterior. En términos interanuales se contabiliza una disminución de 20.895 hombres (-11,53) y de 17.3625 mujeres (-7,22%).

El paro juvenil (menores de 25 años) se cifra en 27.557 trabajadores, lo que supone un aumento de 705 personas (2,63%) sobre el mes anterior y una disminución de 425 (-1,52%) respecto al mismo mes del año anterior.

El grupo de parados sin empleo anterior es de 23.824 desempleados, experimentando una disminución de 247 personas (1,03%) con respecto al mes anterior. Comparando esta cifra con la del mismo mes del año anterior se observa un aumento de 480 personas (2,06%).

El paro registrado de extranjeros se cifra en 58.967 trabajadores, lo que supone una disminución de 796 personas (-1,33%) sobre el mes anterior y de 5.769 desempleados (-8,91%) con respecto al mismo mes del año anterior.

El colectivo de parados que han trabajado anteriormente se cifra en 359.483 desempleados en el mes de agosto, 4.112 más que en el mes anterior (1,16%) y 38.737 menos que en agosto de 2016 (-11,43%). Desglosando este colectivo por los sectores de origen de los parados se obtienen las siguientes cifras:

- ✓ **AGRICULTURA:** 3.219 parados, 130 menos que en el mes anterior (-3,88%) y 331 menos que en el mismo mes del año anterior (-9,32%).
- ✓ **INDUSTRIA:** 24.848 parados, 250 más que en el mes anterior (1,02%) y 3.206 menos que en el mismo mes del año anterior (-11,43%).
- ✓ **CONSTRUCCIÓN:** 33.327 parados, 211 menos que en el mes anterior (-0,63%) y 6.672 menos que en el mismo mes del año anterior (-16,68%).
- ✓ **SERVICIOS:** 298.089 parados, 4.203 más que en el mes anterior (1,43%) y 28.528 menos que en el mismo mes del año anterior (-8,73%).

El número de contratos registrados en la Comunidad de Madrid durante el mes de agosto fue de 160.487. El número de contratos disminuye en 61.390 frente al mes anterior (-27,67%) y aumenta en 10.184 respecto al mismo mes del año anterior (6,78%).

	Total	Variación sobre periodo anterior		Variación sobre igual periodo año anterior	
		Diferencia	%	Diferencia	%
Comunidad de Madrid					
Paro registrado	383.307	3.865	1,02%	-38.257	-9,08%
Hombres	160.341	1.285	0,81%	-20.895	-11,53%
Mujeres	222.966	2.580	1,17%	-17.362	-7,22%
Paro menores 25 años	27.557	705	2,63%	-425	-1,52%
Hombres	14.004	216	1,57%	-313	-2,19%
Mujeres	13.553	489	3,74%	-112	-0,82%
Paro sin empleo anterior	23.824	-247	-1,03%	480	2,06%
Han trabajado anteriormente	359.483	4.112	1,16%	-38.737	-9,73%
En la agricultura	3.219	-130	-3,88%	-331	-9,32%
En la industria	24.848	250	1,02%	-3.206	-11,43%
En la construcción	33.327	-211	-0,63%	-6.672	-16,68%
En los servicios	298.089	4.203	1,43%	-28.528	-8,73%
Paro registrado (extranjeros)	58.967	-796	-1,33%	-5.769	-8,91%
Nº contratos	160.487	-61.390	-27,67%	10.184	6,78%
España					
Paro registrado	3.382.324	46.400	1,39%	-315.172	-8,52%
Nº contratos	1.536.400	-392.239	-20,34%	84.611	5,83%

Fuente: Ministerio de Empleo y Seguridad Social.