

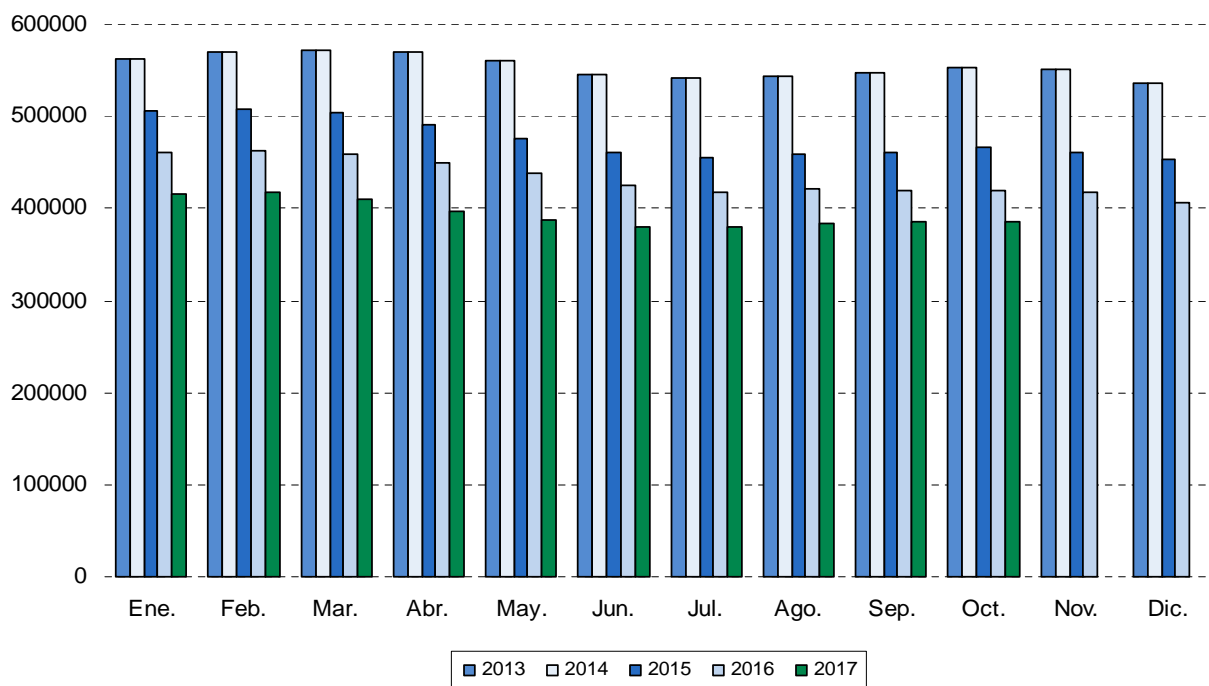
Paro Registrado Octubre 2017

3 Noviembre 2017

Principales resultados:

- El Paro registrado en la Comunidad de Madrid disminuye a un ritmo interanual del 8,22%.
- En términos interanuales el paro registrado se ha reducido en 34.535 desempleados.
- El número de contrataciones crece a un ritmo del 15,70% en tasa interanual.

Evolución mensual número de desempleados



El paro registrado en la Comunidad de Madrid se cifró en 385.770 desempleados en el mes de octubre de 2017, lo que supone 309 parados más respecto al mes anterior (0,08%), mientras que frente al mismo período del año anterior, se produce una disminución de 34.535 desempleados (-8,22%).

La cifra global de paro registrado madrileño se desglosa en 164.057 hombres y 221.713 mujeres. El paro masculino aumenta en 1.110 (0,68%) y el paro femenino disminuye en 801 (-0,36%) frente al mes anterior. En términos interanuales se contabiliza una disminución de 20.387 hombres (-11,05%) y de 14.148 mujeres (-6,00%).

El paro juvenil (menores de 25 años) se cifra en 31.559 trabajadores, lo que supone un aumento de 527 personas (1,70%) sobre el mes anterior y una disminución de 345 (-1,08%) respecto al mismo mes del año anterior.

El grupo de parados sin empleo anterior es de 25.510 desempleados, experimentando un aumento de 85 personas (0,33%) con respecto al mes anterior. Comparando esta cifra con la del mismo mes del año anterior se observa un aumento de 650 personas (2,61%).

El paro registrado de extranjeros se cifra en 61.600 trabajadores, lo que supone un aumento de 1.477 personas (2,46%) sobre el mes anterior y una disminución de 5.388 desempleados (-8,04%) con respecto al mismo mes del año anterior.

El colectivo de parados que han trabajado anteriormente se cifra en 360.260 desempleados en el mes de octubre, 224 más que en el mes anterior (0,06%) y 35.185 menos que en octubre de 2016 (-8,90%). Desglosando este colectivo por los sectores de origen de los parados se obtienen las siguientes cifras:

- ✓ **AGRICULTURA:** 3.542 parados, 276 más que en el mes anterior (8,45%) y 219 menos que en el mismo mes del año anterior (-5,82%).
- ✓ **INDUSTRIA:** 25.033 parados, 24 más que en el mes anterior (0,10%) y 3.207 menos que en el mismo mes del año anterior (-11,36%).
- ✓ **CONSTRUCCIÓN:** 33.950 parados, 251 menos que en el mes anterior (-0,76%) y 7.189 menos que en el mismo mes del año anterior (-17,91%).
- ✓ **SERVICIOS:** 298.735 parados, 175 más que en el mes anterior (0,06%) y 24.570 menos que en el mismo mes del año anterior (-7,60%).

El número de contratos registrados en la Comunidad de Madrid durante el mes de octubre fue de 261.211. El número de contratos aumenta en 13.454 frente al mes anterior (5,43%) y en 35.436 respecto al mismo mes del año anterior (15,70%).

	Total	Variación sobre periodo anterior		Variación sobre igual periodo año anterior	
		Diferencia	%	Diferencia	%
Comunidad de Madrid					
Paro registrado	385.770	309	0,08%	-34.535	-8,22%
Hombres	164.057	1.110	0,68%	-20.387	-11,05%
Mujeres	221.713	-801	-0,36%	-14.148	-6,00%
Paro menores 25 años	31.559	527	1,70%	-345	-1,08%
Hombres	16.277	272	1,70%	-377	-2,26%
Mujeres	15.282	255	1,70%	32	0,21%
Paro sin empleo anterior	25.510	85	0,33%	650	2,61%
Han trabajado anteriormente	360.260	224	0,06%	-35.185	-8,90%
En la agricultura	3.542	276	8,45%	-219	-5,82%
En la industria	25.033	24	0,10%	-3.207	-11,36%
En la construcción	32.950	-251	-0,76%	-7.189	-17,91%
En los servicios	298.735	175	0,06%	-24.570	-7,60%
Paro registrado (extranjeros)	61.600	1.477	2,46%	-5.388	-8,04%
Nº contratos	261.211	13.454	5,43%	35.436	15,70%
España					
Paro registrado	3.467.026	56.844	1,67%	-297.956	-7,91%
Nº contratos	2.032.184	38.917	1,95%	164.824	8,83%