

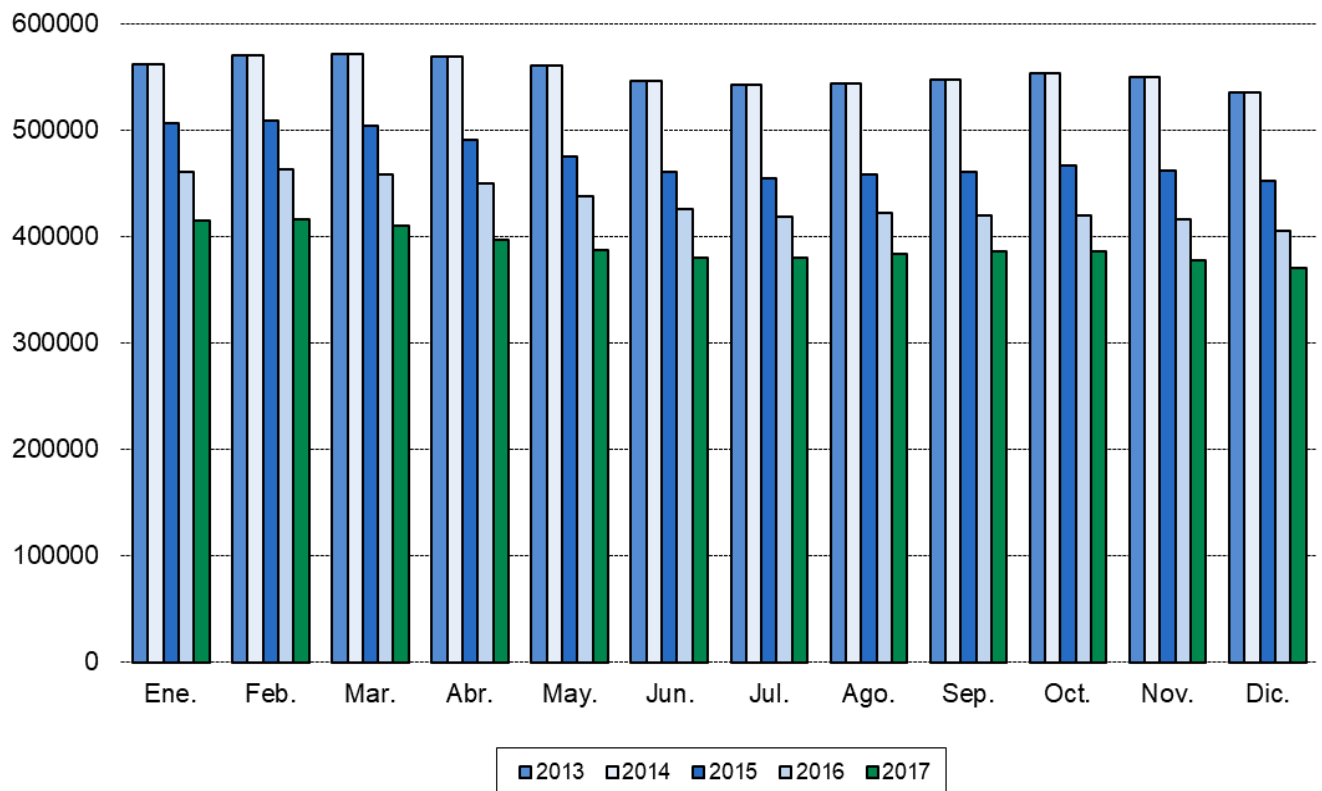
Paro Registrado Diciembre 2017

3 Enero 2018

Principales resultados:

- El Paro registrado en la Comunidad de Madrid disminuye a un ritmo interanual del 8,73%.
- En términos interanuales el paro registrado se ha reducido en 35.401 desempleados.
- El número de contrataciones crece a un ritmo del 3,28% en tasa interanual.

Evolución mensual número de desempleados



El paro registrado en la Comunidad de Madrid se cifró en 369.966 desempleados en el mes de diciembre de 2017, lo que supone 7.613 parados menos respecto al mes anterior (-2,02%), mientras que frente al mismo período del año anterior, se produce una disminución de 35.401 desempleados (-8,73%).

La cifra global de paro registrado madrileño se desglosa en 159.217 hombres y 210.749 mujeres. El paro masculino disminuye en 1.323 (-0,82%) y el paro femenino en 6.290 (-2,90%) frente al mes anterior. En términos interanuales se contabiliza una disminución de 20.543 hombres (-11,43%) y de 14.858 mujeres (-6,59%).

El paro juvenil (menores de 25 años) se cifra en 26.119 trabajadores, lo que supone una disminución de 3.943 personas (-13,12%) sobre el mes anterior y de 1.781 (-6,38%) respecto al mismo mes del año anterior.

El grupo de parados sin empleo anterior es de 23.181 desempleados, experimentando una disminución de 2.091 personas (-8,27%) con respecto al mes anterior. Comparando esta cifra con la del mismo mes del año anterior se observa un descenso de 58 personas (0,25%).

El paro registrado de extranjeros se cifra en 59.969 trabajadores, lo que supone una disminución de 1.373 personas (-2,24%) sobre el mes anterior y de 5.528 desempleados (-8,44%) con respecto al mismo mes del año anterior.

El colectivo de parados que han trabajado anteriormente se cifra en 346.785 desempleados en el mes de diciembre, 5.522 menos que en el mes anterior (-1,57%) y 35.343 menos que en diciembre de 2016 (-9,25%). Desglosando este colectivo por los sectores de origen de los parados se obtienen las siguientes cifras:

- ✓ **AGRICULTURA:** 3.336 parados, 154 menos que en el mes anterior (-4,41%) y 381 menos que en el mismo mes del año anterior (-10,25%).
- ✓ **INDUSTRIA:** 24.363 parados, 55 menos que en el mes anterior (-0,23%) y 2.950 menos que en el mismo mes del año anterior (-10,80%).
- ✓ **CONSTRUCCIÓN:** 33.699 parados, 912 menos que en el mes anterior (-2,78%) y 6.870 menos que en el mismo mes del año anterior (-16,93%).
- ✓ **SERVICIOS:** 285.387 parados, 6.225 menos que en el mes anterior (-2,13%) y 25.142 menos que en el mismo mes del año anterior (-8,10%).

El número de contratos registrados en la Comunidad de Madrid durante el mes de diciembre fue de 203.266. El número de contratos disminuye en 33.760 frente al mes anterior (-14,24%) y aumenta en 6.464 respecto al mismo mes del año anterior (3,28%).

	Total	Variación sobre periodo anterior		Variación sobre igual periodo año anterior	
		Diferencia	%	Diferencia	%
Comunidad de Madrid					
Paro registrado	369.966	-7.613	-2,02%	-35.401	-8,73%
Hombres	159.217	-1.323	-0,82%	-20.543	-11,43%
Mujeres	210.749	-6.290	-2,90%	-14.858	-6,59%
Paro menores 25 años	26.119	-3.943	-13,12%	-1.781	-6,38%
Hombres	13.628	-1.965	-12,60%	-1.251	-8,41%
Mujeres	12.491	-1.978	-13,67%	-530	-4,07%
Paro sin empleo anterior	23.181	-2.091	-8,27%	-58	-0,25%
Han trabajado anteriormente	346.785	-5.522	-1,57%	-35.343	-9,25%
En la agricultura	3.336	-154	-4,41%	-381	-10,25%
En la industria	24.363	-55	-0,23%	-2.950	-10,80%
En la construcción	33.699	912	2,78%	-6.870	-16,93%
En los servicios	285.387	-6.225	-2,13%	-25.142	-8,10%
Paro registrado (extranjeros)	59.969	-1.373	-2,24%	-5.528	-8,44%
Nº contratos	203.266	-33.760	-14,24%	6.464	3,28%
España					
Paro registrado	3.412.781	-61.500	-1,77%	-290.193	-7,84%
Nº contratos	1.652.016	-166.323	-9,15%	-47.002	-2,77%

Fuente: Ministerio de Empleo y Seguridad Social.