

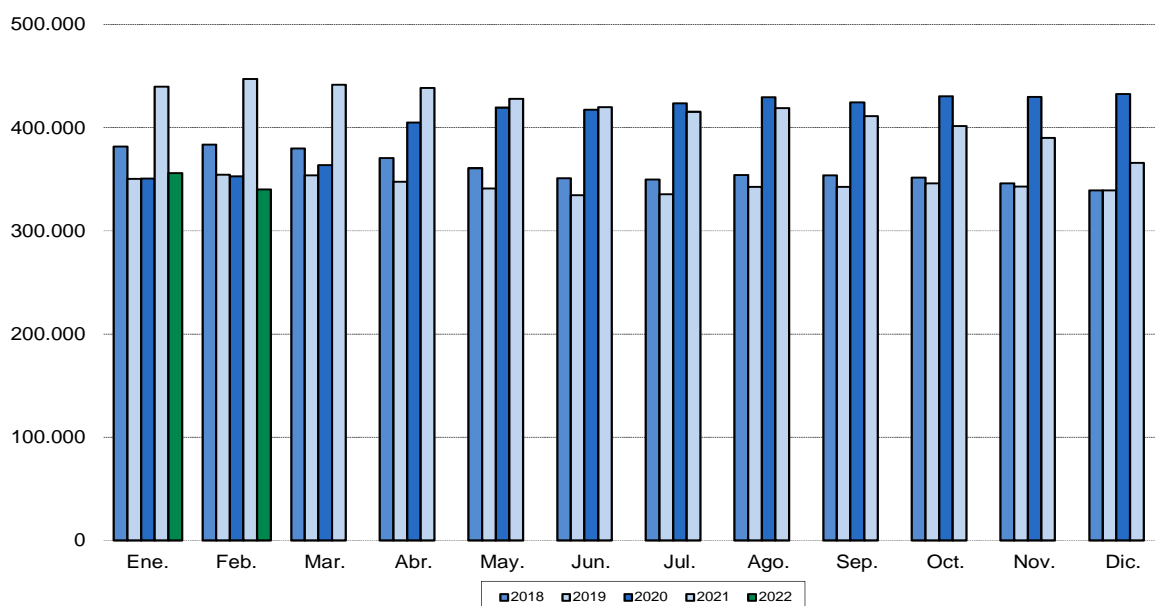
Paro Registrado FEBRERO 2022

2 Marzo 2022

Principales resultados:

- **El Paro registrado en la Comunidad de Madrid disminuye a un ritmo intermensual del 4,43%**
- **En términos interanuales el paro registrado se ha reducido en 106.914 desempleados.**
- **El número de contrataciones aumenta a un ritmo del 29,68% en tasa interanual**

Evolución mensual número de desempleados



El paro registrado en la Comunidad de Madrid se cifró en 340.187 desempleados en el mes de febrero, lo que supone 15.770 parados menos con respecto al mes anterior (-4,43%), mientras que frente al mismo período del año anterior, se produce también una disminución de 106.914 desempleados (-23,91%).

La cifra global de paro registrado madrileño se desglosa en 138.360 hombres y 201.827 mujeres. El paro masculino disminuye en 8.126 desempleados (-5,55%) y el paro femenino en 7.644 desempleadas (-3,65%) frente al mes anterior. En términos interanuales se contabiliza una disminución 52.559 hombres (-27,53%) y de 54.355 mujeres (-21,22%).

El paro juvenil (menores de 25 años) se cifra en 21.942 trabajadores, lo que supone una disminución de 1.146 personas (-5,00%) sobre el mes anterior y de 17.806 (-44,80%) respecto al mismo mes del año anterior.

El grupo de parados sin empleo anterior es de 21.087 desempleados, experimentando un decremento de 2.031 personas (-8,79%) con respecto al mes anterior. Comparando esta cifra con la del mismo mes del año anterior se observa también una disminución de 10.039 personas (-32,25%).

El paro registrado de extranjeros se cifra en 53.966 trabajadores, lo que supone una disminución de 3.482 personas (-6,06%) sobre el mes anterior y de 31.979 personas (-37,21%) con respecto al mismo mes del año anterior.

El colectivo de parados que han trabajado anteriormente se cifra en 319.100 desempleados en el mes de febrero, 13.739 menos que en el mes anterior (-4,13%) y 96.875 menos que en febrero de 2021 (-23,29%). Desglosando este colectivo por los sectores de origen de los parados se obtienen las siguientes cifras:

- ✓ **AGRICULTURA:** 2.762 parados, 104 menos que en el mes anterior (-3,63%) y 739 menos que en el mismo mes del año anterior (-21,11%)
- ✓ **INDUSTRIA:** 19.816 parados, 695 menos que en el mes anterior (-3,39%) y 5.082 menos que en el mismo mes del año anterior (-20,41%)
- ✓ **CONSTRUCCIÓN:** 25.002 parados, 1.997 menos que en el mes anterior (-7,40%) y 8.187 menos que en el mismo mes del año anterior (-24,67%)
- ✓ **SERVICIOS:** 271.520 parados, 10.943 menos que en el mes anterior (-3,87%) y 82.867 menos que en el mismo mes del año anterior (-23,38%)

El número de contratos registrados en la Comunidad de Madrid durante el mes de febrero fue de 191.954. El número de contratos disminuye en 6.396 frente al mes anterior (-3,22%) y se incrementan en 43.936 contratos, respecto al mismo mes del año anterior (29,68%).

	Total	Variación sobre periodo anterior		Variación sobre igual periodo año anterior	
		Diferencia	%	Diferencia	%
Comunidad de Madrid					
Paro registrado	340.187	-15.770	-4,43%	-106.914	-23,91%
Hombres	138.360	-8.126	-5,55%	-52.559	-27,53%
Mujeres	201.827	-7.644	-3,65%	-54.355	-21,22%
Paro menores 25 años	21.942	-1.156	-5,00%	-17.806	-44,80%
Hombres	11.294	-682	-5,69%	-9.282	-45,11%
Mujeres	10.648	-474	-4,26%	-8.524	-44,46%
Paro sin empleo anterior	21.087	-2.031	-8,79%	-10.039	-32,25%
Han trabajado anteriormente	319.100	-13.739	-4,13%	-96.875	-23,29%
En la agricultura	2.762	-104	-3,63%	-739	-21,11%
En la industria	19.816	-695	-3,39%	-5.082	-20,41%
En la construcción	25.002	-1.997	-7,40%	-8.187	-24,67%
En los servicios	271.520	-10.943	-3,87%	-82.867	-23,38%
Paro registrado (extranjeros)	53.966	-3.482	-6,06%	-31.979	-37,21%
Nº contratos	191.954	-6.396	-3,22%	43.936	29,68%
España					
Paro registrado	3.111.684	-11.394	-0,36%	-897.105	-22,38%
Nº contratos	1.444.057	-152.275	-9,54%	231.773	19,12%