



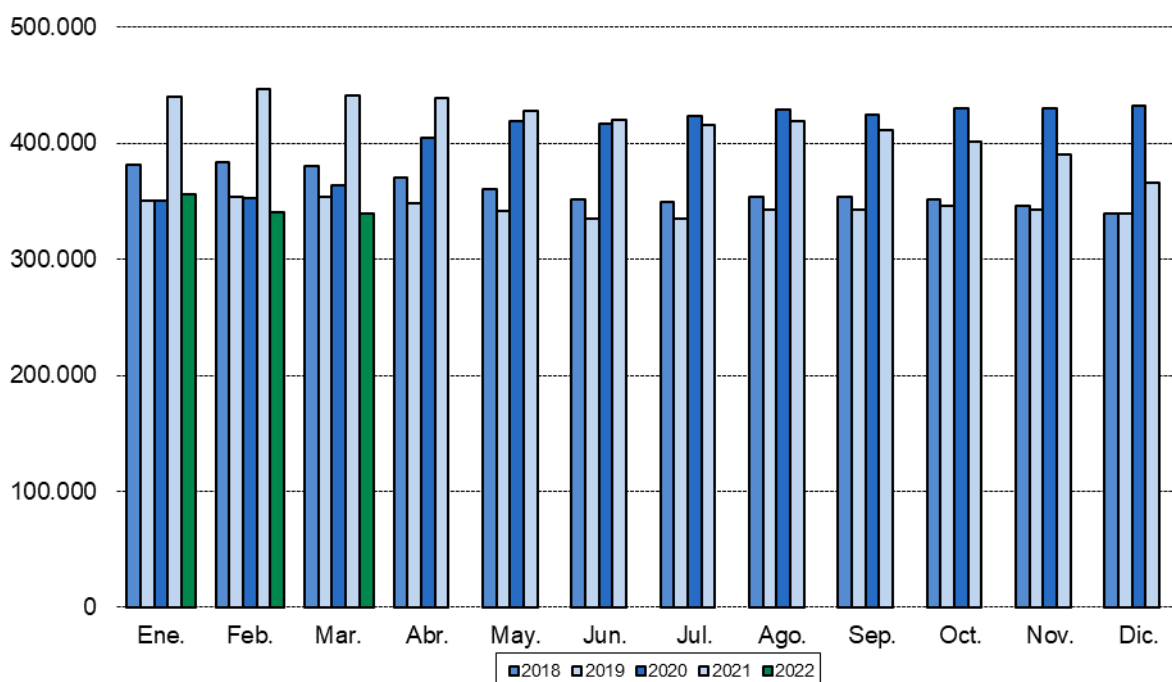
Paro Registrado MARZO 2022

4 Abril 2022

Principales resultados:

- El Paro registrado en la Comunidad de Madrid disminuye a un ritmo intermensual del 0,28%
- En términos interanuales el paro registrado se ha reducido en 102.407 desempleados.
- El número de contrataciones aumenta a un ritmo del 39,52% en tasa interanual

Evolución mensual número de desempleados



El paro registrado en la Comunidad de Madrid se cifró en 339.223 desempleados en el mes de marzo, lo que supone 964 parados menos con respecto al mes anterior (-0,28%), mientras que frente al mismo período del año anterior, se produce también una disminución de 102.407 desempleados (-23,19%).

La cifra global de paro registrado madrileño se desglosa en 138.370 hombres y 200.853 mujeres. El paro masculino aumenta en 10 desempleados (-0,01%) y el paro femenino disminuye en 974 desempleadas (-0,48%) frente al mes anterior. En términos interanuales se contabiliza una disminución 49.044 hombres (-26,17%) y de 53.363 mujeres (-20,99%).



El paro juvenil (menores de 25 años) se cifra en 23.007 trabajadores, lo que supone una disminución de 1.065 personas (-4,85%) sobre el mes anterior y de 16.213 (-41,34%) respecto al mismo mes del año anterior.

El grupo de parados sin empleo anterior es de 21.818 desempleados, experimentando un incremento de 731 personas (3,47%) con respecto al mes anterior. Comparando esta cifra con la del mismo mes del año anterior se observa también una disminución de 9.612 personas (-30,58%).

El paro registrado de extranjeros se cifra en 54.526 trabajadores, lo que supone un aumento de 560 personas (1,04%) sobre el mes anterior y de -30.114 personas (-35,58%) con respecto al mismo mes del año anterior.

El colectivo de parados que han trabajado anteriormente se cifra en 317.405 desempleados en el mes de marzo, 1.695 menos que en el mes anterior (-0,53%) y 92.795 menos que en marzo de 2021 (-22,62%). Desglosando este colectivo por los sectores de origen de los parados se obtienen las siguientes cifras:

- ✓ **AGRICULTURA:** 2.828 parados, 66 menos que en el mes anterior (2,39%) y 667 menos que en el mismo mes del año anterior (-19,34%)
- ✓ **INDUSTRIA:** 19.784 parados, 32 menos que en el mes anterior (-0,16%) y 4.745 menos que en el mismo mes del año anterior (-20,41%)
- ✓ **CONSTRUCCIÓN:** 25.408 parados, 406 menos que en el mes anterior (1,62%) y 6.792 menos que en el mismo mes del año anterior (-21,09%)
- ✓ **SERVICIOS:** 269.385 parados, 2.135 menos que en el mes anterior (-0,79%) y 80.591 menos que en el mismo mes del año anterior (-23,03%)

El número de contratos registrados en la Comunidad de Madrid durante el mes de marzo fue de 234.179. El número de contratos aumenta en 42.225 frente al mes anterior (22,00%) y se incrementan en 66.338 contratos, respecto al mismo mes del año anterior (39,52%).



	Total	Variación sobre periodo anterior		Variación sobre igual periodo año anterior	
		Diferencia	%	Diferencia	%
Comunidad de Madrid					
Paro registrado	339,223	-964	-0.28%	-102,407	-23.19%
Hombres	138,370	10	0.01%	-49,044	-26.17%
Mujeres	200,853	-974	-0.48%	-53,363	-20.99%
Paro menores 25 años	23,007	1,065	4.85%	-16,213	-41.34%
Hombres	11,901	607	5.37%	-8,417	-41.43%
Mujeres	11,106	458	4.30%	-7,796	-41.24%
Paro sin empleo anterior	21,818	731	3.47%	-9,612	-30.58%
Han trabajado anteriormente	317,405	-1,695	-0.53%	-92,795	-22.62%
En la agricultura	2,828	66	2.39%	-667	-19.08%
En la industria	19,784	-32	-0.16%	-4,745	-19.34%
En la construcción	25,408	406	1.62%	-6,792	-21.09%
En los servicios	269,385	-2,135	-0.79%	-80,591	-23.03%
Paro registrado (extranjeros)	54,526	560	1.04%	-30,114	-35.58%
Nº contratos	234,179	42,225	22.00%	66,338	39.52%
España					
Paro registrado	3,108,763	-2,921	-0.09%	-840,877	-21.29%
Nº contratos	1,671,841	227,784	15.77%	267,734	19.07%

Fuente: Dirección General de Política Económica