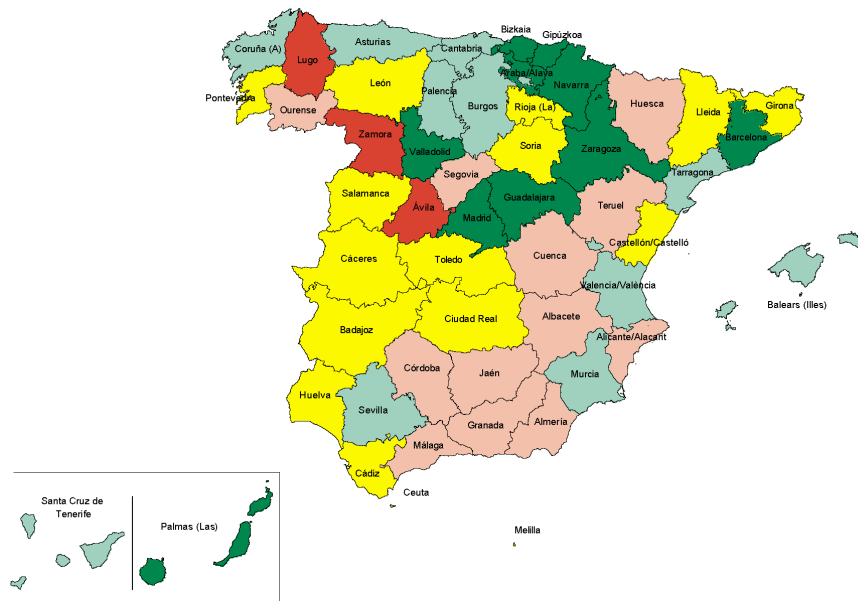


Demografía Empresarial de la Comunidad de Madrid en el marco español

Primer semestre 2016

Número medio de puestos de trabajo por unidad empresarial



Instituto de Estadística - ICM



Comunidad
de Madrid

Demografía Empresarial. Comunidad de Madrid

1. Evolución

- 1.1 Unidades empresariales según variables demográficas
- 1.2 Unidades empresariales y tasas demográficas
- 1.3 Puestos de trabajo asociados a unidades empresariales según variables demográficas
- 1.4 Puestos de trabajo asociados a unidades empresariales y tasas demográficas

2. Detalle semestral. Primer semestre 2016

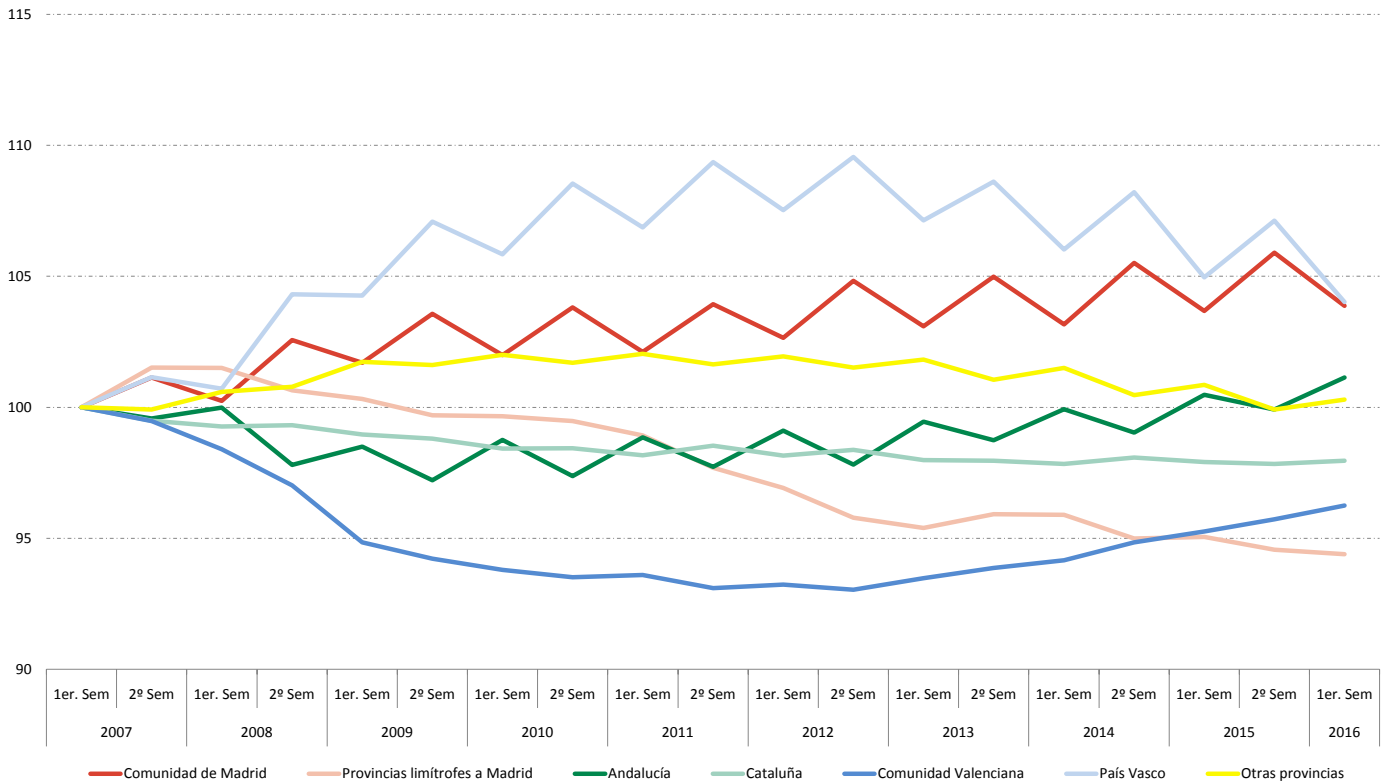
- 2.1 Unidades empresariales y puestos de trabajo según ubicación geográfica
- 2.2 Unidades empresariales y puestos de trabajo según titularidad
- 2.3 Unidades empresariales y puestos de trabajo según sectores de actividad
- 2.4 Unidades empresariales y puestos de trabajo según estratos de tamaño

1. Evolución

1.1 Unidades empresariales según variables demográficas

		Inicio periodo	Nacen (N)	Mueren (M)	Saldo vegetativo (N-M)	Entran (E)	Salen (S)	Saldo migratorio (E-S)	Saldo total	Final periodo
España	2014 2º Sem	1.269.270	112.596	128.013	-15.417	5.915	5.204	711	-14.706	1.254.564
	2015 1er. Sem	1.254.547	148.465	109.479	38.986	7.557	5.837	1.720	40.706	1.295.253
	2º Sem	1.295.239	109.501	125.046	-15.545	6.424	5.176	1.248	-14.297	1.280.942
	2016 1er. Sem	1.280.935	155.703	119.486	36.217	7.680	6.043	1.637	37.854	1.318.789
Comunidad de Madrid	2014 2º Sem	171.956	14.859	13.127	1.732	566	431	135	1.867	173.823
	2015 1er. Sem	173.819	16.335	14.106	2.229	784	483	301	2.530	176.349
	2º Sem	176.349	14.309	12.719	1.590	608	423	185	1.775	178.124
	2016 1er. Sem	178.125	16.538	15.002	1.536	759	527	232	1.768	179.893
Provincias limítrofes a Madrid	2014 2º Sem	39.621	3.312	4.202	-890	320	256	64	-826	38.795
	2015 1er. Sem	38.795	4.576	3.306	1.270	351	339	12	1.282	40.077
	2º Sem	40.077	3.181	3.894	-713	333	263	70	-643	39.434
	2016 1er. Sem	39.434	4.372	3.322	1.050	371	332	39	1.089	40.523
Andalucía	2014 2º Sem	204.561	21.488	25.725	-4.237	1.175	1.107	68	-4.169	200.392
	2015 1er. Sem	200.387	29.541	20.429	9.112	1.592	1.177	415	9.527	209.914
	2º Sem	209.911	21.338	24.928	-3.590	1.258	1.146	112	-3.478	206.433
	2016 1er. Sem	206.429	30.219	21.875	8.344	1.549	1.190	359	8.703	215.132
Cataluña	2014 2º Sem	221.253	18.096	20.151	-2.055	681	625	56	-1.999	219.254
	2015 1er. Sem	219.253	24.022	17.538	6.484	913	694	219	6.703	225.956
	2º Sem	225.955	17.377	20.113	-2.736	740	666	74	-2.662	223.293
	2016 1er. Sem	223.291	27.951	21.311	6.640	913	655	258	6.898	230.189
Comunidad Valenciana	2014 2º Sem	135.951	13.643	14.286	-643	540	502	38	-605	135.346
	2015 1er. Sem	135.345	17.471	12.609	4.862	680	533	147	5.009	140.354
	2º Sem	140.350	13.032	14.019	-987	581	476	105	-882	139.468
	2016 1er. Sem	139.467	18.076	13.364	4.712	736	533	203	4.915	144.382
País Vasco	2014 2º Sem	59.479	4.326	3.853	473	341	291	50	523	60.002
	2015 1er. Sem	60.002	4.344	4.333	11	405	327	78	89	60.091
	2º Sem	60.090	4.237	3.801	436	348	226	122	558	60.648
	2016 1er. Sem	60.648	4.480	4.590	-110	439	341	98	-12	60.636
Otras provincias	2014 2º Sem	436.449	36.872	46.669	-9.797	2.292	1.992	300	-9.497	426.952
	2015 1er. Sem	426.946	52.176	37.158	15.018	2.832	2.284	548	15.566	442.512
	2º Sem	442.507	36.027	45.572	-9.545	2.556	1.976	580	-8.965	433.542
	2016 1er. Sem	433.541	54.067	40.022	14.045	2.913	2.465	448	14.493	448.034

Evolución de las unidades empresariales por zonas geográficas. Números índices

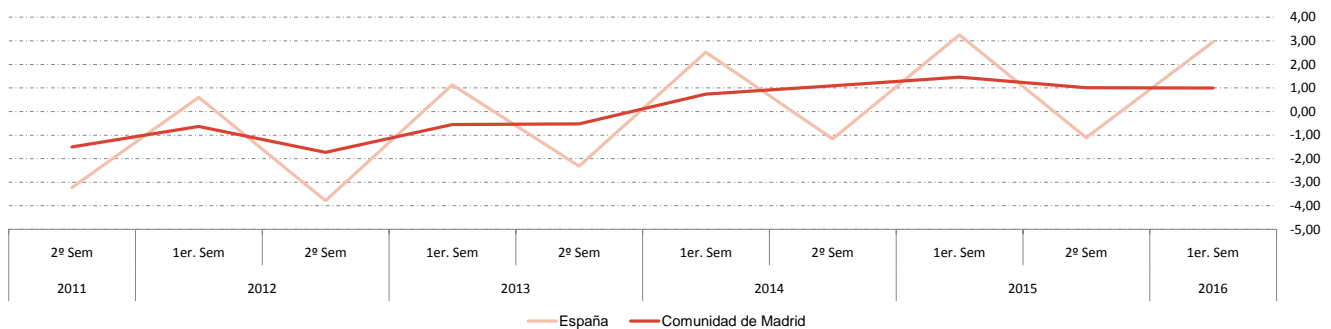


1. Evolución

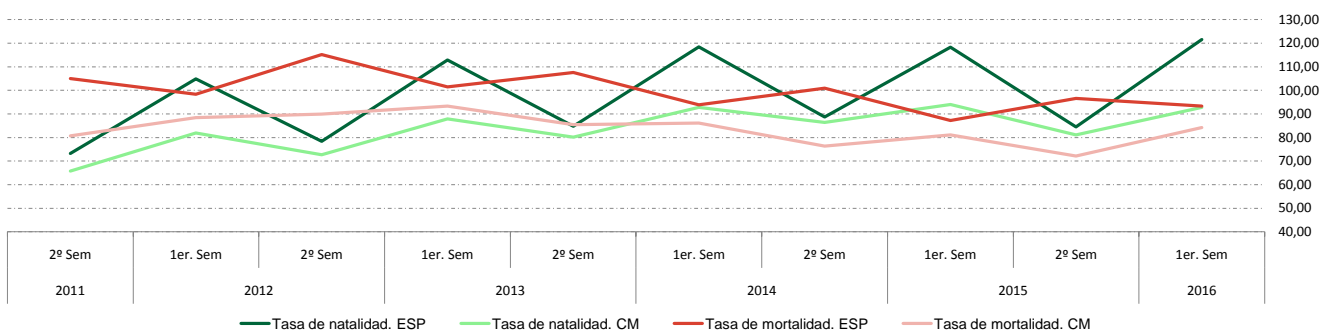
1.2 Unidades empresariales y tasas demográficas

		Inicio periodo	Tasa bruta de natalidad (por 1000)	Tasa bruta de mortalidad (por 1000)	Tasa de crecimiento vegetativo	Tasa de crecimiento migratorio	Tasa de crecimiento total	Final periodo
España	2014 2º Sem	1.269.270	88,71	100,86	-1,21	0,06	-1,16	1.254.564
	2015 1er. Sem	1.254.547	118,34	87,27	3,11	0,14	3,24	1.295.253
	2º Sem	1.295.239	84,54	96,54	-1,20	0,10	-1,10	1.280.942
	2016 1er. Sem	1.280.935	121,55	93,28	2,83	0,13	2,96	1.318.789
Comunidad de Madrid	2014 2º Sem	171.956	86,41	76,34	1,01	0,08	1,09	173.823
	2015 1er. Sem	173.819	93,98	81,15	1,28	0,17	1,46	176.349
	2º Sem	176.349	81,14	72,12	0,90	0,10	1,01	178.124
Provincias limítrofes a Madrid	2016 1er. Sem	178.125	92,84	84,22	0,86	0,13	0,99	179.893
	2014 2º Sem	39.621	83,59	106,05	-2,25	0,16	-2,08	38.795
	2015 1er. Sem	38.795	117,95	85,22	3,27	0,03	3,30	40.077
Andalucía	2º Sem	40.077	79,37	97,16	-1,78	0,17	-1,60	39.434
	2016 1er. Sem	39.434	110,87	84,24	2,66	0,10	2,76	40.523
	2014 2º Sem	204.561	105,04	125,76	-2,07	0,03	-2,04	200.392
Cataluña	2015 1er. Sem	200.387	147,42	101,95	4,55	0,21	4,75	209.914
	2º Sem	209.911	101,65	118,76	-1,71	0,05	-1,66	206.433
	2016 1er. Sem	206.429	146,39	105,97	4,04	0,17	4,22	215.132
Comunidad Valenciana	2014 2º Sem	221.253	81,79	91,08	-0,93	0,03	-0,90	219.254
	2015 1er. Sem	219.253	109,56	79,99	2,96	0,10	3,06	225.956
	2º Sem	225.955	76,90	89,01	-1,21	0,03	-1,18	223.293
País Vasco	2016 1er. Sem	223.291	125,18	95,44	2,97	0,12	3,09	230.189
	2014 2º Sem	135.951	100,35	105,08	-0,47	0,03	-0,45	135.346
	2015 1er. Sem	135.345	129,08	93,16	3,59	0,11	3,70	140.354
Otras provincias	2º Sem	140.350	92,85	99,89	-0,70	0,07	-0,63	139.468
	2016 1er. Sem	139.467	129,61	95,82	3,38	0,15	3,52	144.382
	2014 2º Sem	59.479	72,73	64,78	0,80	0,08	0,88	60.002
Otras provincias	2015 1er. Sem	60.002	72,40	72,21	0,02	0,13	0,15	60.091
	2º Sem	60.090	70,51	63,26	0,73	0,20	0,93	60.648
	2016 1er. Sem	60.648	73,87	75,68	-0,18	0,16	-0,02	60.636
Otras provincias	2014 2º Sem	436.449	84,48	106,93	-2,24	0,07	-2,18	426.952
	2015 1er. Sem	426.946	122,21	87,03	3,52	0,13	3,65	442.512
	2º Sem	442.507	81,42	102,99	-2,16	0,13	-2,03	433.542
2016 1er. Sem	433.541	124,71	92,31	3,24	0,10	3,34	448.034	

Tasa de crecimiento total de las unidades empresariales
Porcentaje



Tasa de natalidad y mortalidad de las unidades empresariales
Tanto por mil



1. Evolución

Tasa de crecimiento interanual de las unidades empresariales



Instituto de Estadística - ICM

Tasa media de crecimiento anual de las unidades empresariales en los últimos tres años



Instituto de Estadística - ICM

1. Evolución

Tasa de natalidad de las unidades empresariales



Instituto de Estadística - ICM

Tasa de mortalidad de las unidades empresariales



Instituto de Estadística - ICM

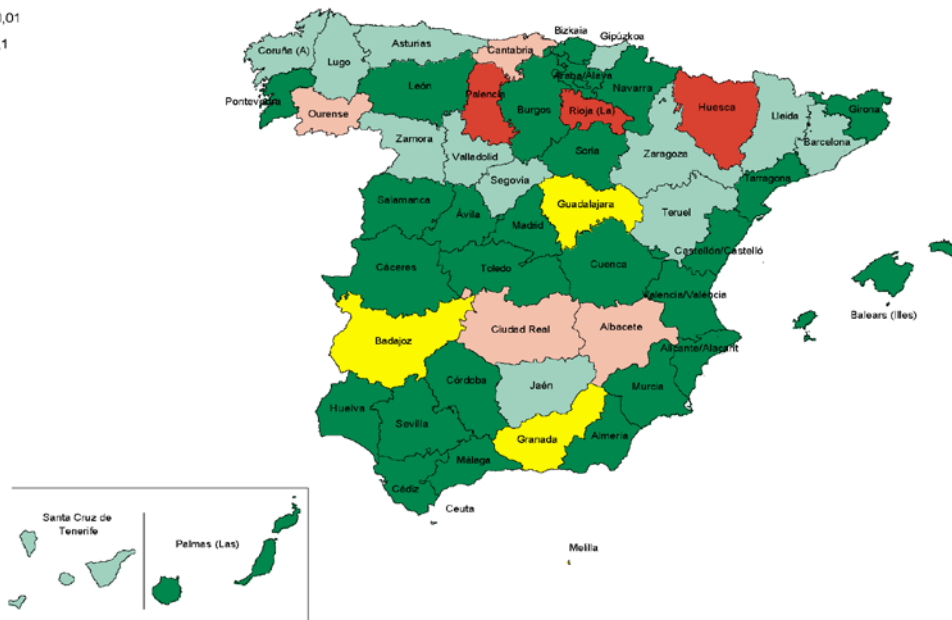
1. Evolución

Tasa de crecimiento vegetativo de las unidades empresariales



Instituto de Estadística - ICM

Tasa de crecimiento migratorio de las unidades empresariales



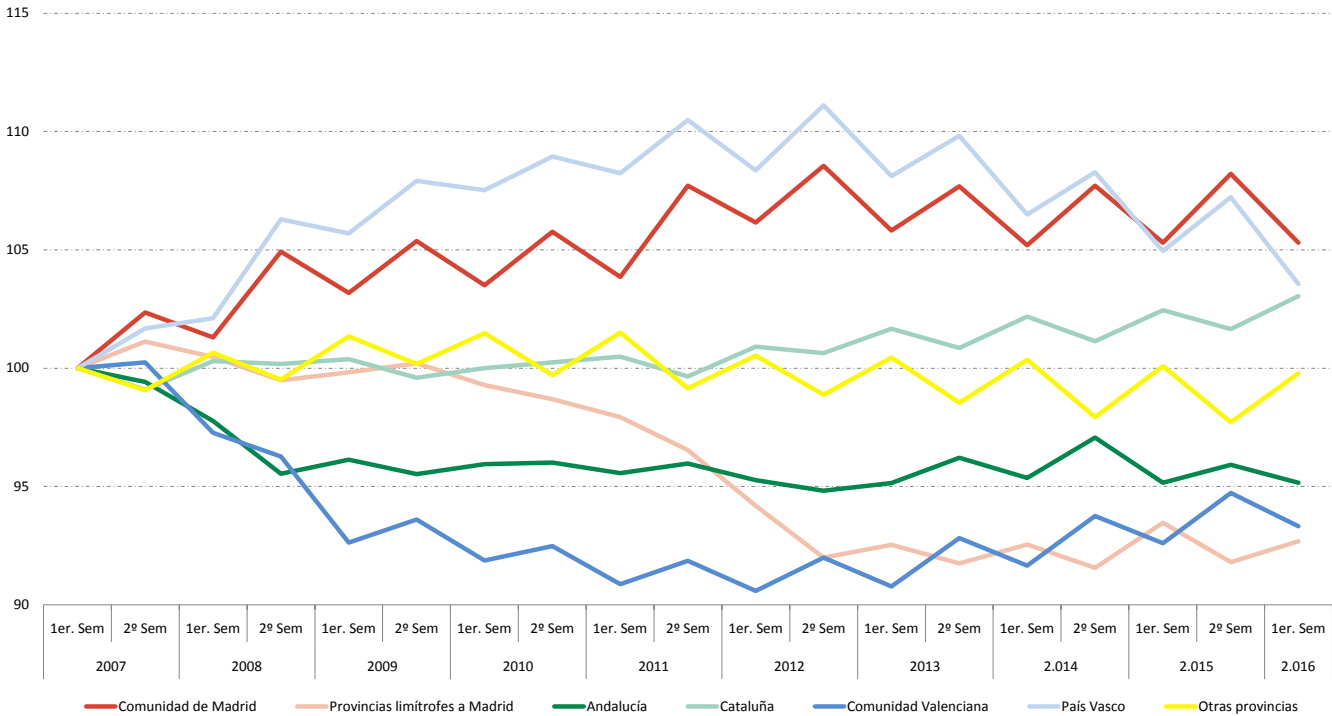
Instituto de Estadística - ICM

1. Evolución

1.3 Puestos de trabajo asociados a unidades empresariales según variables demográficas

		Inicio periodo	Nacen (N)	Mueren (M)	Saldo vegetativo (N-M)	Entran (E)	Salen (S)	Saldo migratorio (E-S)	Saldo externo (N-M+E-S)	Saldo interno	Saldo total	Final periodo	
España	2014 2º Sem	12.208.723	270.635	328.156	-57.521	36.247	26.739	9.508	-48.013	92.589	44.576	12.253.299	
	2015 1er. Sem	12.253.299	399.868	298.823	101.045	42.750	29.212	13.538	114.583	285.985	400.568	12.653.867	
	2º Sem	12.653.867	267.021	326.437	-59.416	51.416	22.237	29.179	-30.237	99.276	69.039	12.722.906	
	2016 1er. Sem	12.722.906	419.209	314.447	104.762	40.001	31.287	8.714	113.476	276.798	390.274	13.113.180	
	Comunidad de Madrid	2014 2º Sem	2.204.616	41.859	35.951	5.908	4.269	2.366	1.903	7.811	52.974	60.785	2.265.401
		2015 1er. Sem	2.265.401	49.917	55.602	-5.685	4.989	2.420	2.569	-3.116	25.034	21.918	2.287.319
2º Sem		2.287.319	38.668	34.461	4.207	2.481	1.685	796	5.003	70.822	75.825	2.363.144	
2016 1er. Sem		2.363.144	45.767	46.742	-975	3.473	2.823	650	-325	7.428	7.103	2.370.247	
Provincias limítrofes a Madrid		2014 2º Sem	310.548	7.551	8.172	-621	1.644	1.800	-156	-777	-1.375	-2.152	308.396
		2015 1er. Sem	308.396	9.869	8.068	1.801	3.696	1.328	2.368	4.169	12.507	16.676	325.072
	2º Sem	325.072	6.622	8.145	-1.523	2.164	1.015	1.149	-374	-3.653	-4.027	321.045	
	2016 1er. Sem	321.045	9.713	7.463	2.250	2.090	1.596	494	2.744	10.289	13.033	334.078	
	Andalucía	2014 2º Sem	1.679.572	46.794	63.180	-16.386	8.937	4.308	4.629	-11.757	48.033	36.276	1.715.848
		2015 1er. Sem	1.715.848	76.275	50.971	25.304	8.111	7.152	959	26.263	-4.885	21.378	1.737.226
2º Sem		1.737.226	46.742	58.339	-11.597	10.315	5.140	5.175	-6.422	29.655	23.233	1.760.459	
2016 1er. Sem		1.760.459	77.344	50.782	26.562	7.689	7.876	-187	26.375	13.494	39.869	1.800.328	
Cataluña		2014 2º Sem	2.330.090	44.751	56.356	-11.605	4.299	3.117	1.182	-10.423	-4.727	-15.150	2.314.940
		2015 1er. Sem	2.314.940	66.957	48.569	18.388	4.877	3.405	1.472	19.860	86.652	106.512	2.421.452
	2º Sem	2.421.452	49.399	60.598	-11.199	9.072	2.878	6.194	-5.005	-612	-5.617	2.415.835	
	2016 1er. Sem	2.415.835	81.451	63.739	17.712	5.198	3.168	2.030	19.742	88.466	108.208	2.524.043	
	Comunidad Valenciana	2014 2º Sem	1.160.015	32.540	34.836	-2.296	3.319	2.247	1.072	-1.224	32.172	30.948	1.190.963
		2015 1er. Sem	1.190.963	44.793	31.137	13.656	3.285	2.540	745	14.401	9.363	23.764	1.214.727
2º Sem		1.214.727	31.962	35.163	-3.201	5.430	2.172	3.258	57	34.641	34.698	1.249.425	
2016 1er. Sem		1.249.425	47.061	36.050	11.011	4.107	2.735	1.372	12.383	6.793	19.176	1.268.601	
País Vasco		2014 2º Sem	659.828	12.956	10.279	2.677	1.888	1.369	519	3.196	10.301	13.497	673.325
		2015 1er. Sem	673.325	10.870	11.710	-840	2.058	1.304	754	-86	709	623	673.948
	2º Sem	673.948	11.206	8.922	2.284	2.743	863	1.880	4.164	14.168	18.332	692.280	
	2016 1er. Sem	692.280	10.791	12.849	-2.058	1.947	1.517	430	-1.628	-1.496	-3.124	689.156	
	Otras provincias	2014 2º Sem	3.864.054	84.184	119.382	-35.198	11.891	11.532	359	-34.839	-44.789	-79.628	3.784.426
		2015 1er. Sem	3.784.426	141.187	92.766	48.421	15.734	11.063	4.671	53.092	156.605	209.697	3.994.123
2º Sem		3.994.123	82.422	120.809	-38.387	19.211	8.484	10.727	-27.660	-45.745	-73.405	3.920.718	
2016 1er. Sem		3.920.718	147.082	96.822	50.260	15.497	11.572	3.925	54.185	151.824	206.009	4.126.727	

Evolución de los puestos de trabajo por zonas geográficas. Números índices

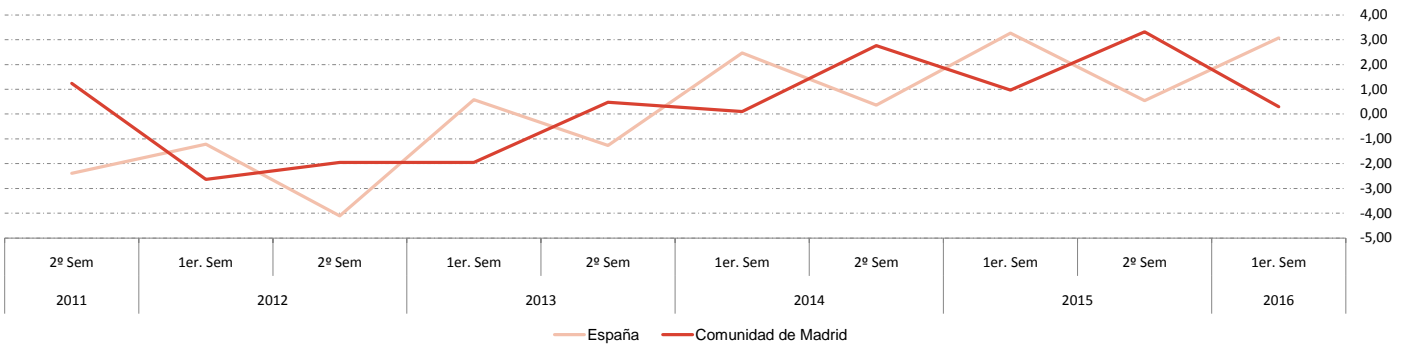


1. Evolución

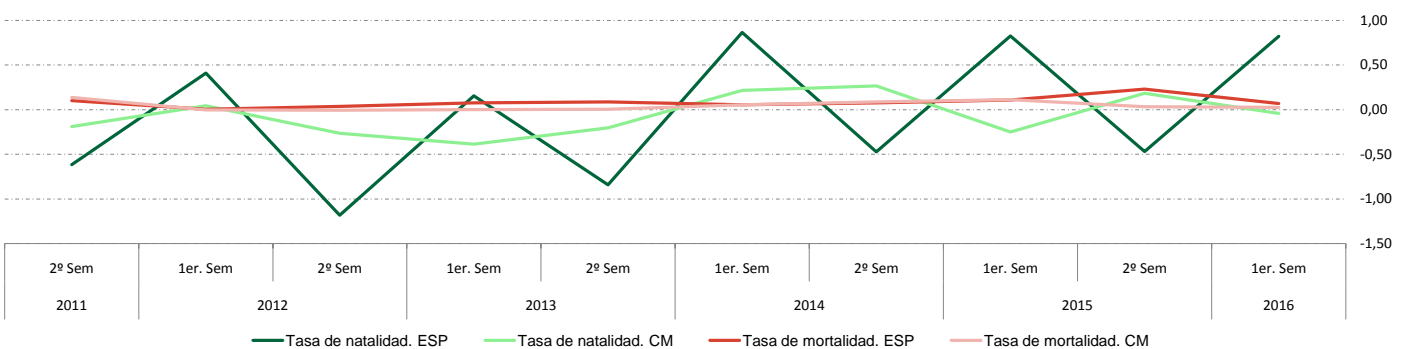
1.4 Puestos de trabajo asociados a unidades empresariales y tasas demográficas

		Inicio periodo	Tasa bruta de natalidad (por 1000)	Tasa bruta de mortalidad (por 1000)	Tasa de crecimiento vegetativo	Tasa de crecimiento migratorio	Tasa de crecimiento total	Final periodo
España	2014 2º Sem	12.208.723	-0,47	0,08	-0,39	0,76	0,37	12.253.299
	2015 1er. Sem	12.253.299	0,82	0,11	0,94	2,33	3,27	12.653.867
	2º Sem	12.653.867	-0,47	0,23	-0,24	0,78	0,55	12.722.906
	2016 1er. Sem	12.722.906	0,82	0,07	0,89	2,18	3,07	13.113.180
Comunidad de Madrid	2014 2º Sem	2.204.616	0,27	0,09	0,35	2,40	2,76	2.265.401
	2015 1er. Sem	2.265.401	-0,25	0,11	-0,14	1,11	0,97	2.287.319
	2º Sem	2.287.319	0,18	0,03	0,22	3,10	3,32	2.363.144
Provincias limítrofes a Madrid	2016 1er. Sem	2.363.144	-0,04	0,03	-0,01	0,31	0,30	2.370.247
	2014 2º Sem	310.548	-0,20	-0,05	-0,25	-0,44	-0,69	308.396
	2015 1er. Sem	308.396	0,58	0,77	1,35	4,06	5,41	325.072
Andalucía	2º Sem	325.072	-0,47	0,35	-0,12	-1,12	-1,24	321.045
	2016 1er. Sem	321.045	0,70	0,15	0,85	3,20	4,06	334.078
	2014 2º Sem	1.679.572	-0,98	0,28	-0,70	2,86	2,16	1.715.848
Cataluña	2015 1er. Sem	1.715.848	1,47	0,06	1,53	-0,28	1,25	1.737.226
	2º Sem	1.737.226	-0,67	0,30	-0,37	1,71	1,34	1.760.459
	2016 1er. Sem	1.760.459	1,51	-0,01	1,50	0,77	2,26	1.800.328
Comunidad Valenciana	2014 2º Sem	2.330.090	-0,50	0,05	-0,45	-0,20	-0,65	2.314.940
	2015 1er. Sem	2.314.940	0,79	0,06	0,86	3,74	4,60	2.421.452
	2º Sem	2.421.452	-0,46	0,26	-0,21	-0,03	-0,23	2.415.835
País Vasco	2016 1er. Sem	2.415.835	0,73	0,08	0,82	3,66	4,48	2.524.043
	2014 2º Sem	1.160.015	-0,20	0,09	-0,11	2,77	2,67	1.190.963
	2015 1er. Sem	1.190.963	1,15	0,06	1,21	0,79	2,00	1.214.727
Otras provincias	2º Sem	1.214.727	-0,26	0,27	0,00	2,85	2,86	1.249.425
	2016 1er. Sem	1.249.425	0,88	0,11	0,99	0,54	1,53	1.268.601
	2014 2º Sem	659.828	0,41	0,08	0,48	1,56	2,05	673.325
País Vasco	2015 1er. Sem	673.325	-0,12	0,11	-0,01	0,11	0,09	673.948
	2º Sem	673.948	0,34	0,28	0,62	2,10	2,72	692.280
	2016 1er. Sem	692.280	-0,30	0,06	-0,24	-0,22	-0,45	689.156
Otras provincias	2014 2º Sem	3.864.054	-0,91	0,01	-0,90	-1,16	-2,06	3.784.426
	2015 1er. Sem	3.784.426	1,28	0,12	1,40	4,14	5,54	3.994.123
	2º Sem	3.994.123	-0,96	0,27	-0,69	-1,15	-1,84	3.920.718
2016 1er. Sem	3.920.718	1,28	0,10	1,38	3,87	5,25	4.126.727	

Tasa de crecimiento total de los puestos de trabajo
Porcentaje

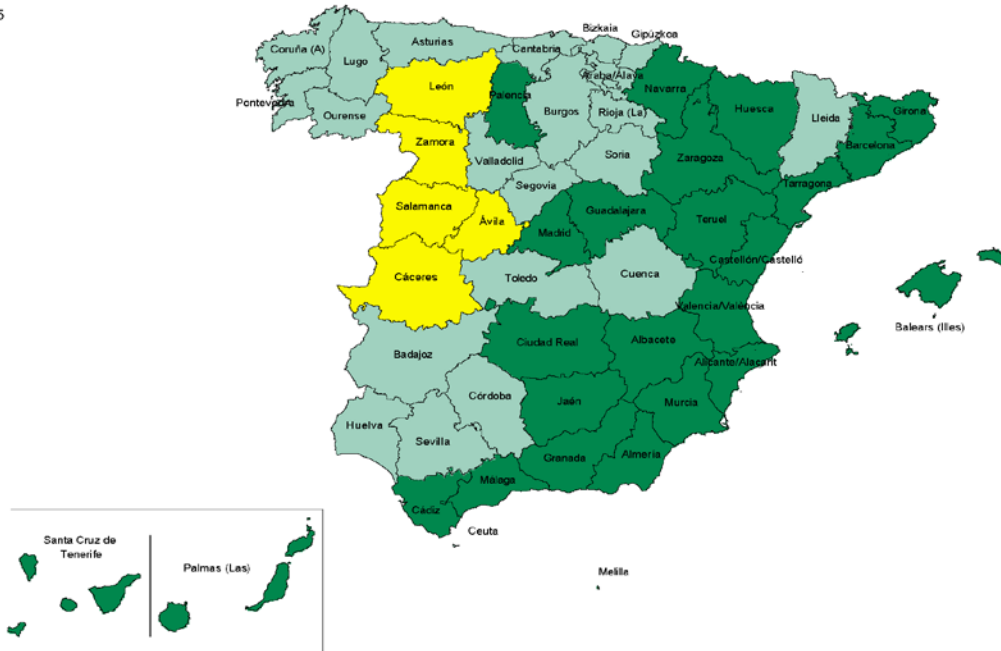


Tasa de natalidad y mortalidad de los puestos de trabajo
Tanto por mil



1. Evolución

Tasa de crecimiento interanual de los puestos de trabajo



Instituto de Estadística - ICM

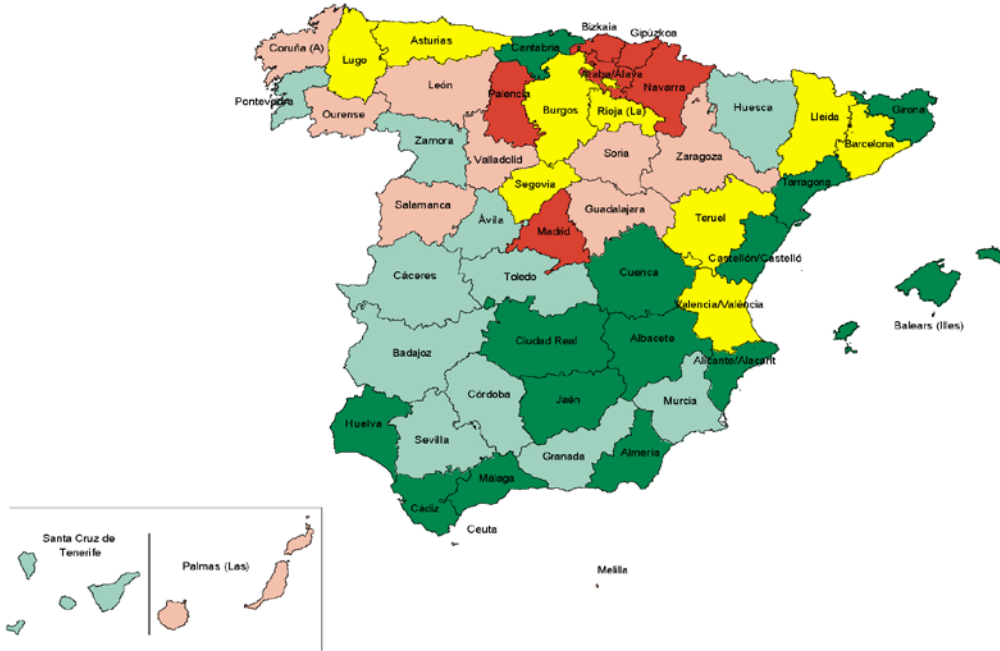
Tasa media de crecimiento anual de los puestos de trabajo en los últimos tres años



Instituto de Estadística - ICM

1. Evolución

Tasa de natalidad de los puestos de trabajo



Instituto de Estadística - ICM

Tasa de mortalidad de los puestos de trabajo



Instituto de Estadística - ICM

1. Evolución

Tasa de crecimiento vegetativo de los puestos de trabajo



Instituto de Estadística - ICM

Tasa de crecimiento migratorio de los puestos de trabajo



Instituto de Estadística - ICM

1. Evolución

Tasa de crecimiento interno de los puestos de trabajo



Instituto de Estadística - ICM

Tasa de crecimiento externo de los puestos de trabajo

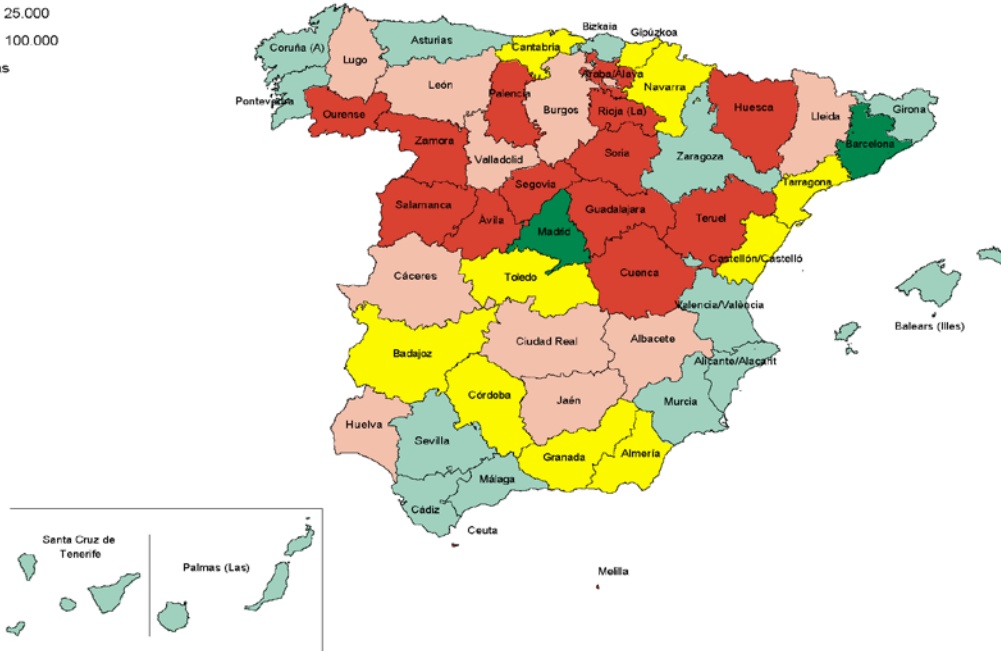


Instituto de Estadística - ICM

2. Detalle semestral. Primer semestre 2016

Número de unidades empresariales

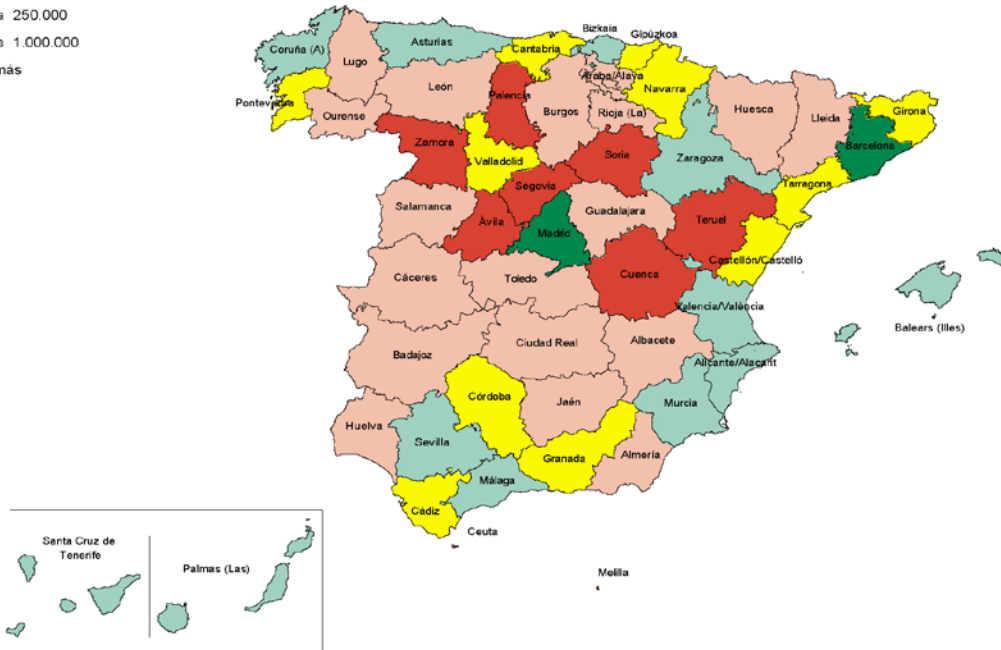
- Menos de 10.000
- De 10.000 a 15.000
- De 15.000 a 25.000
- De 25.000 a 100.000
- 100.000 y más



Instituto de Estadística - ICM

Número de puestos de trabajo

- Menos de 50.000
- De 50.000 a 150.000
- De 150.000 a 250.000
- De 250.000 a 1.000.000
- 1.000.000 y más



Instituto de Estadística - ICM

2. Detalle semestral. Primer semestre 2016

2.1 Unidades empresariales y puestos de trabajo según ubicación geográfica

	Final período	Local	Regional	Nacional
Unidades empresariales				
España	1.318.789	1.208.906	19.270	90.613
Comunidad de Madrid	179.893	167.563	0	12.330
Provincias limítrofes a Madrid	40.523	35.834	554	4.135
Andalucía	215.132	196.306	5.316	13.510
Cataluña	230.189	215.158	3.651	11.380
Comunidad Valenciana	144.382	134.223	1.538	8.621
País Vasco	60.636	53.630	1.256	5.750
Otras provincias	448.034	406.192	6.955	34.887
Puestos de trabajo				
España	13.113.180	8.323.364	1.141.779	3.648.037
Comunidad de Madrid	2.370.247	1.378.694	0	991.553
Provincias limítrofes a Madrid	334.078	208.562	37.900	87.616
Andalucía	1.800.328	1.108.158	262.175	429.995
Cataluña	2.524.043	1.630.022	238.972	655.049
Comunidad Valenciana	1.268.601	838.379	123.198	307.024
País Vasco	689.156	408.508	112.582	168.066
Otras provincias	4.126.727	2.751.041	366.952	1.008.734

Porcentaje de puestos de trabajo de ámbito nacional



2. Detalle semestral. Primer semestre 2016

2.2 Unidades empresariales y puestos de trabajo según titularidad

	Final periodo	Persona fisica	Persona juridica
Unidades empresariales			
España	1.318.789	447.488	871.301
Comunidad de Madrid	179.893	44.401	135.492
Provincias limítrofes a Madrid	40.523	13.311	27.212
Andalucía	215.132	86.678	128.454
Cataluña	230.189	70.766	159.423
Comunidad Valenciana	144.382	49.714	94.668
País Vasco	60.636	17.206	43.430
Otras provincias	448.034	165.412	282.622
Puestos de trabajo			
España	13.113.180	1.018.491	12.094.689
Comunidad de Madrid	2.370.247	99.142	2.271.105
Provincias limítrofes a Madrid	334.078	28.073	306.005
Andalucía	1.800.328	198.855	1.601.473
Cataluña	2.524.043	163.568	2.360.475
Comunidad Valenciana	1.268.601	111.932	1.156.669
País Vasco	689.156	37.969	651.187
Otras provincias	4.126.727	378.952	3.747.775

Porcentaje de puestos de trabajo de forma jurídica persona física



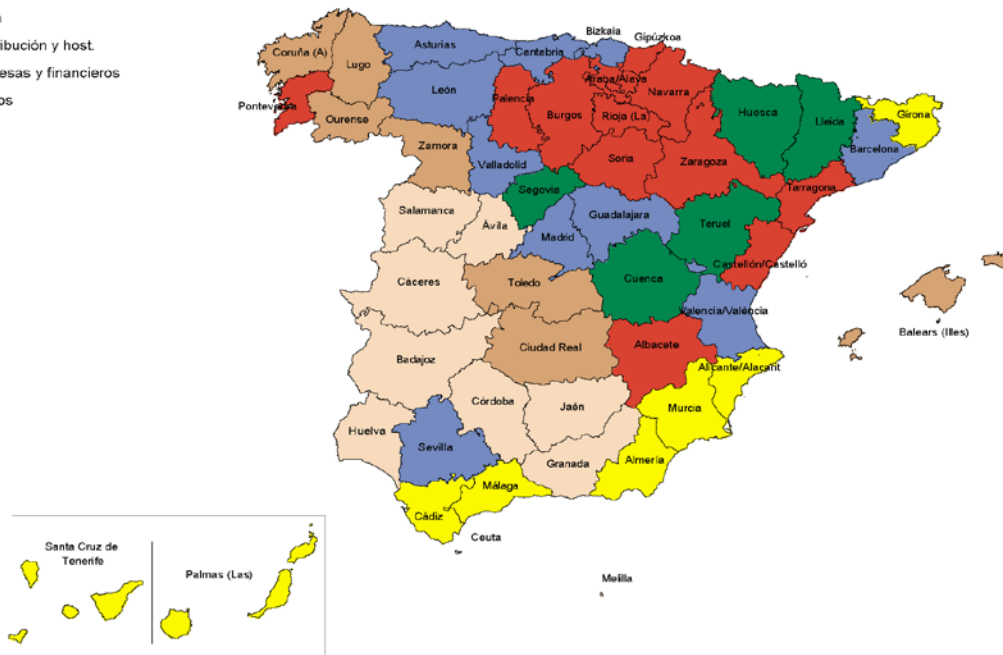
2. Detalle semestral. Primer semestre 2016

2.3 Unidades empresariales y puestos de trabajo según sectores de actividad

	Final periodo	Agricultura y ganadería	Minería, industria y energía	Construcción	Servicios de distribución y hostelería	Servicios a empresas y financieros	Otros servicios
Unidades empresariales							
España	1.318.789	11.990	114.986	123.233	594.224	233.588	240.768
Comunidad de Madrid	179.893	373	9.700	16.164	68.381	44.340	40.935
Provincias limítrofes a Madrid	40.523	1.149	4.651	5.111	17.485	5.079	7.048
Andalucía	215.132	1.593	16.522	19.104	104.668	34.969	38.276
Cataluña	230.189	2.329	21.524	21.029	99.598	45.585	40.124
Comunidad Valenciana	144.382	897	15.651	13.014	65.695	24.141	24.984
País Vasco	60.636	163	6.889	4.913	26.011	10.909	11.751
Otras provincias	448.034	5.486	40.049	43.898	212.386	68.565	77.650
Puestos de trabajo							
España	13.113.180	50.280	1.735.013	670.381	4.116.425	2.711.858	3.829.223
Comunidad de Madrid	2.370.247	1.429	156.144	111.588	642.874	826.546	631.666
Provincias limítrofes a Madrid	334.078	5.864	57.361	20.942	96.794	44.910	108.207
Andalucía	1.800.328	4.822	174.753	101.682	621.962	307.803	589.306
Cataluña	2.524.043	8.180	371.092	113.651	775.864	560.643	694.613
Comunidad Valenciana	1.268.601	3.672	229.089	63.369	441.901	200.932	329.638
País Vasco	689.156	972	148.786	30.631	162.952	129.247	216.568
Otras provincias	4.126.727	25.341	597.788	228.518	1.374.078	641.777	1.259.225

Especialización relativa sectorial según la tipología de los puestos de trabajo

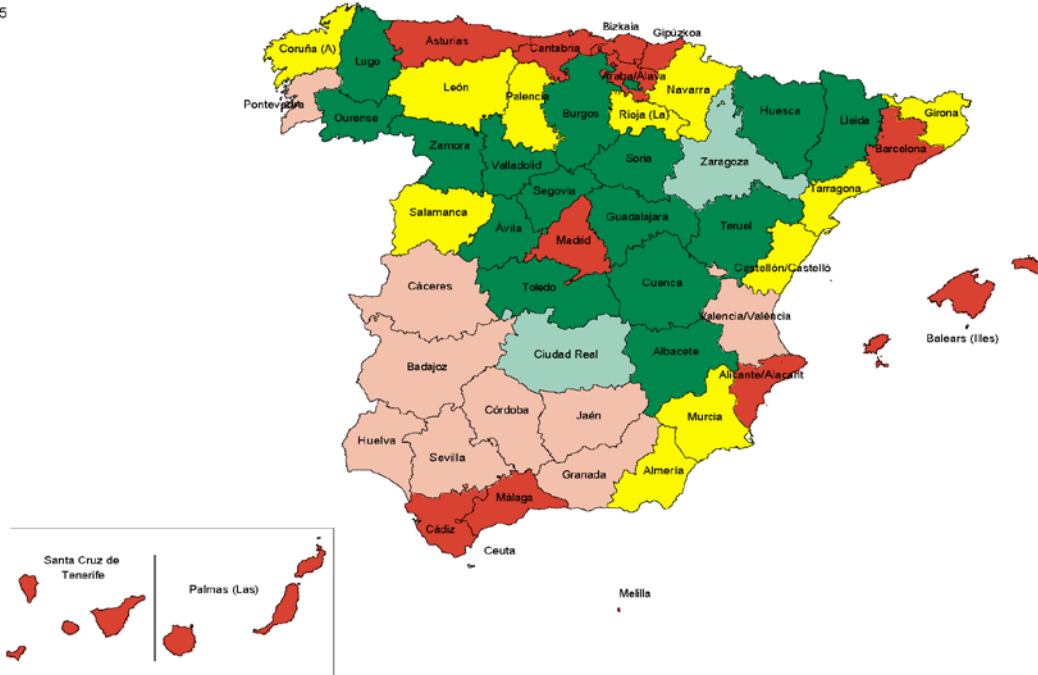
- Agricultura y ganadería
- Minería, industria y energía
- Construcción
- Serv. de distribución y host.
- Serv. a empresas y financieros
- Otros servicios



2. Detalle semestral. Primer semestre 2016

Porcentaje de puestos de trabajo en el sector agricultura y ganadería

- Menos de 0,25
- De 0,25 a 0,5
- De 0,5 a 0,75
- De 0,75 a 1
- 1 y más



Instituto de Estadística - ICM

Porcentaje de puestos de trabajo en el sector minería, industria y energía

- Menos de 12
- De 12 a 16
- De 16 a 18
- De 18 a 22
- 22 y más



Instituto de Estadística - ICM

2. Detalle semestral. Primer semestre 2016

Porcentaje de puestos de trabajo en el sector de la construcción

- Menos de 4,5
- De 4,5 a 5,0
- De 5,0 a 5,5
- De 5,5 a 6,5
- 6,5 y más



Instituto de Estadística - ICM

Porcentaje de puestos de trabajo en el sector servicios

- Menos de 65
- De 65 a 70
- De 70 a 75
- De 75 a 80
- 80 y más



Instituto de Estadística - ICM

2. Detalle semestral. Primer semestre 2016

Porcentaje de puestos de trabajo en el sector servicios de distribución y hostelería

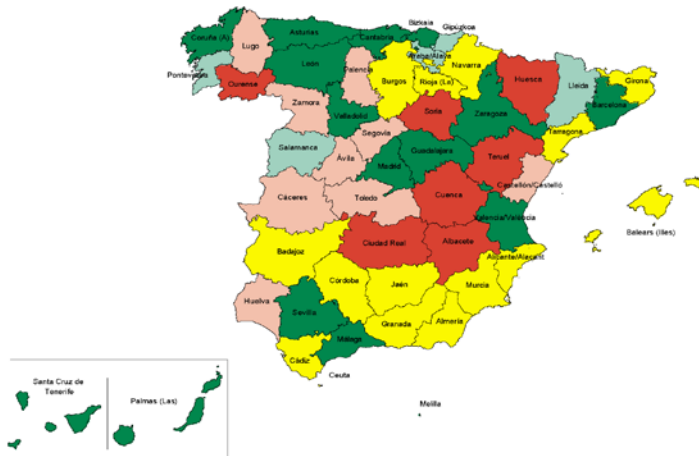
- Menos de 24
- De 24 a 26
- De 26 a 28
- De 28 a 30
- 30 y más



Instituto de Estadística - ICM

Porcentaje de puestos de trabajo en el sector servicios a empresas y financieros

- Menos de 12
- De 12 a 13
- De 13 a 15
- De 15 a 16
- 16 y más



Instituto de Estadística - ICM

Porcentaje de puestos de trabajo en el sector otros servicios

- Menos de 26
- De 26 a 29
- De 29 a 31
- De 31 a 34
- 34 y más



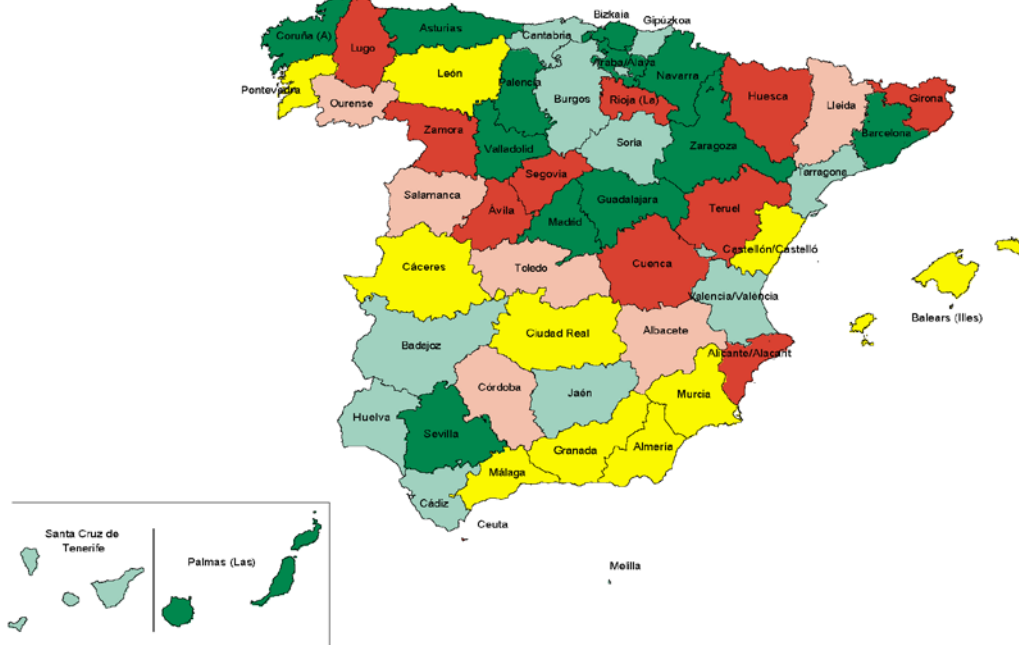
Instituto de Estadística - ICM

2. Detalle semestral. Primer semestre 2016

2.4 Unidades empresariales y puestos de trabajo según estratos de tamaño

	Final periodo	Menos de 3	De 3 a 9	De 10 a 49	De 50 a 99	De 100 a 249	250 y más
Unidades empresariales							
España	1.318.789	702.907	425.552	157.446	17.748	10.181	4.955
Comunidad de Madrid	179.893	96.381	55.333	22.495	2.775	1.804	1.105
Provincias limítrofes a Madrid	40.523	22.048	13.012	4.590	490	266	117
Andalucía	215.132	119.103	69.079	22.756	2.289	1.289	616
Cataluña	230.189	118.044	75.347	30.080	3.615	2.117	986
Comunidad Valenciana	144.382	77.486	46.881	16.914	1.748	939	414
País Vasco	60.636	30.415	19.606	8.735	1.045	593	242
Otras provincias	448.034	239.430	146.294	51.876	5.786	3.173	1.475
Puestos de trabajo							
España	13.113.180	935.051	2.047.238	3.088.295	1.225.495	1.536.357	4.280.744
Comunidad de Madrid	2.370.247	125.990	269.284	446.473	191.467	274.639	1.062.394
Provincias limítrofes a Madrid	334.078	29.541	61.307	90.014	33.369	39.229	80.618
Andalucía	1.800.328	158.322	329.199	433.597	157.693	194.784	526.733
Cataluña	2.524.043	157.477	365.242	598.821	250.175	318.278	834.050
Comunidad Valenciana	1.268.601	103.239	224.753	328.962	120.286	139.023	352.338
País Vasco	689.156	40.373	95.700	174.782	72.496	91.974	213.831
Otras provincias	4.126.727	320.109	701.753	1.015.646	400.009	478.430	1.210.780

Porcentaje de puestos de trabajo en unidades empresariales con estrato de empleo de 100 y más



NOTAS METODOLÓGICAS

La Demografía Empresarial de la Comunidad de Madrid en el marco español recoge en tablas y mapas una comparativa con distintos ámbitos geográficos. Se sustenta principalmente en la explotación realizada por el Instituto de Estadística del fichero de Cuentas de Cotización de la Seguridad Social. Se consideran las cuentas del régimen general ordinario (no incluyendo los sistemas especiales agrario y del hogar), el régimen especial de Minería del carbón y se excluye el régimen especial del Mar.

En este trabajo se utiliza el concepto de unidad empresarial, que se define como la empresa o la parte de una empresa (ya posea uno o varios establecimientos) que se sitúa en una provincia concreta (puede comprender una o varias cuentas de cotización).

Las principales variables que se investigan son: el número total de unidades empresariales (y de los puestos de trabajo asociados) al principio y al final del periodo, los movimientos naturales (nacimientos, muertes) y las migraciones (hacia o desde otras provincias).

A partir de estos datos es posible establecer los saldos resultantes (vegetativo, exterior, total...) y las tasas correspondientes (natalidad, mortalidad, migración).

Para cualquier periodo que se analice, se tienen en cuenta dos ficheros o registros de unidades empresariales: uno referido al principio del periodo y otro al final de éste. Las definiciones precisas de los conceptos y su cálculo son las siguientes:

- Se considera que una unidad empresarial nace cuando al principio del periodo no existe en ninguna provincia y al final existe en la provincia implicada. Por supuesto puede nacer en varias provincias a la vez.
- Una unidad empresarial provincial muere cuando desaparece a lo largo del periodo de la provincia implicada y también del resto de las provincias donde estuviese ubicada, es decir, existe al principio del periodo, pero no al final.
- Una unidad empresarial provincial entra en una provincia (o inmigra), cuando existiendo previamente (al principio del periodo) en alguna provincia, pero no en la determinada, aparece al final del periodo en la provincia

implicada. En definitiva, la empresa existía previamente en España y aparece en el periodo en una provincia determinada en la que previamente no estaba ubicada.

- Por el contrario, una unidad empresarial provincial sale de la provincia (o emigra) cuando deja de existir en dicha provincia pero continúa existiendo en alguna otra provincia de España.

Esta información se ofrece para el conjunto de las unidades en todos los periodos considerados, y para las siguientes desagregaciones:

- por estratos de tamaño de las unidades.
- por sectores de actividad (según la CNAE 2009).
- por titularidad (persona física o jurídica).
- por tipo de ubicación o localización (mercado local, regional o nacional).

La ubicación local, regional o nacional de las unidades empresariales provinciales, da una orientación sobre el mercado de cada unidad (si bien no es equivalente), y se establece del siguiente modo:

Para las empresas pequeñas, se considera que tienen ubicación local cuando al menos el 80% del empleo de la empresa se encuentra en la provincia implicada.

Si no es así, se considera que presenta ubicación regional si al menos el 80% está localizada en cualquiera de las provincias que forman una Comunidad Autónoma (en Madrid, al ser uniprovincial, el carácter local y regional coincide).

Por último y por exclusión, si no es local ni regional, se considera nacional, lo que supone que tendrá menos del 80% de su empleo en cada Comunidad Autónoma en que esté ubicada, y éste estará repartido entre varias de ellas con cierto equilibrio. Para empresas grandes el límite utilizado es del 95%.

Los gráficos y mapas recogen la información referida al final del periodo considerado.

Equipo de trabajo: Fernando del Castillo, Carlos Lomas, Concha de la Grana, Andrés Criado, Adolfo Alvarado

Edita: Dirección General de Economía
y Política Financiera
Consejería de Economía, Empleo y Hacienda
Albasanz, 16. 28037 Madrid
www.madrid.org/iestadis
iestadis@madrid.org

Edición: Julio 2016



**Comunidad
de Madrid**

Dirección General de Economía
y Política Financiera
CONSEJERÍA DE ECONOMÍA,
EMPLEO Y HACIENDA