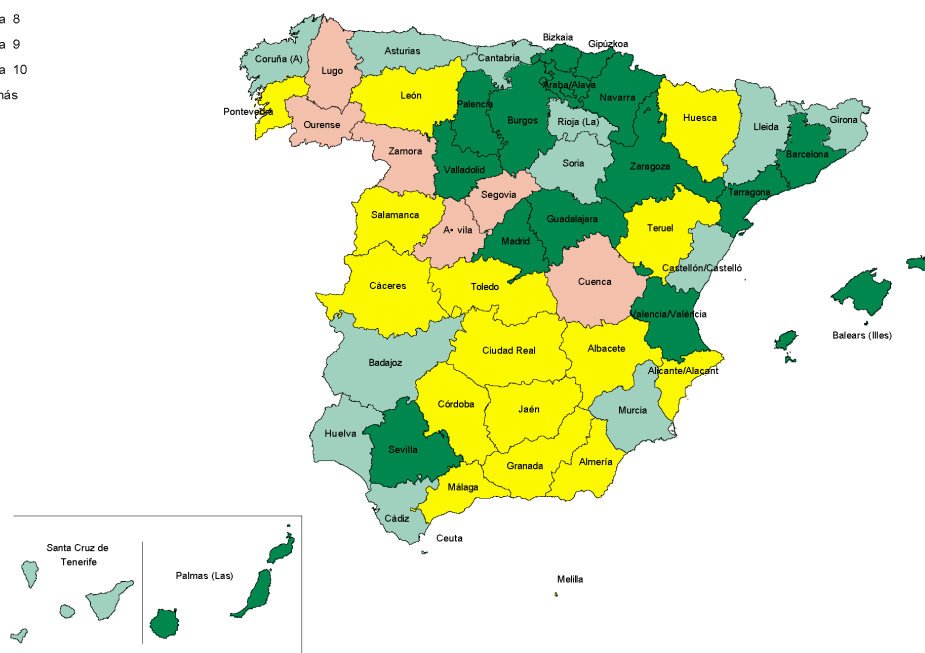


Demografía Empresarial de la Comunidad de Madrid en el marco español

Primer semestre 2018

Número medio de puestos de trabajo por unidad empresarial

- Menos de 7
- De 7 a 8
- De 8 a 9
- De 9 a 10
- 10 y más



Instituto de Estadística - ICM



Comunidad
de Madrid

Demografía Empresarial. Comunidad de Madrid

1. Evolución

1.1 Unidades empresariales según variables demográficas

1.2 Unidades empresariales y tasas demográficas

1.3 Puestos de trabajo asociados a unidades empresariales según variables demográficas

1.4 Puestos de trabajo asociados a unidades empresariales y tasas demográficas

2. Detalle semestral. Primer semestre 2018

2.1 Unidades empresariales y puestos de trabajo según ubicación geográfica

2.2 Unidades empresariales y puestos de trabajo según titularidad

2.3 Unidades empresariales y puestos de trabajo según sectores de actividad

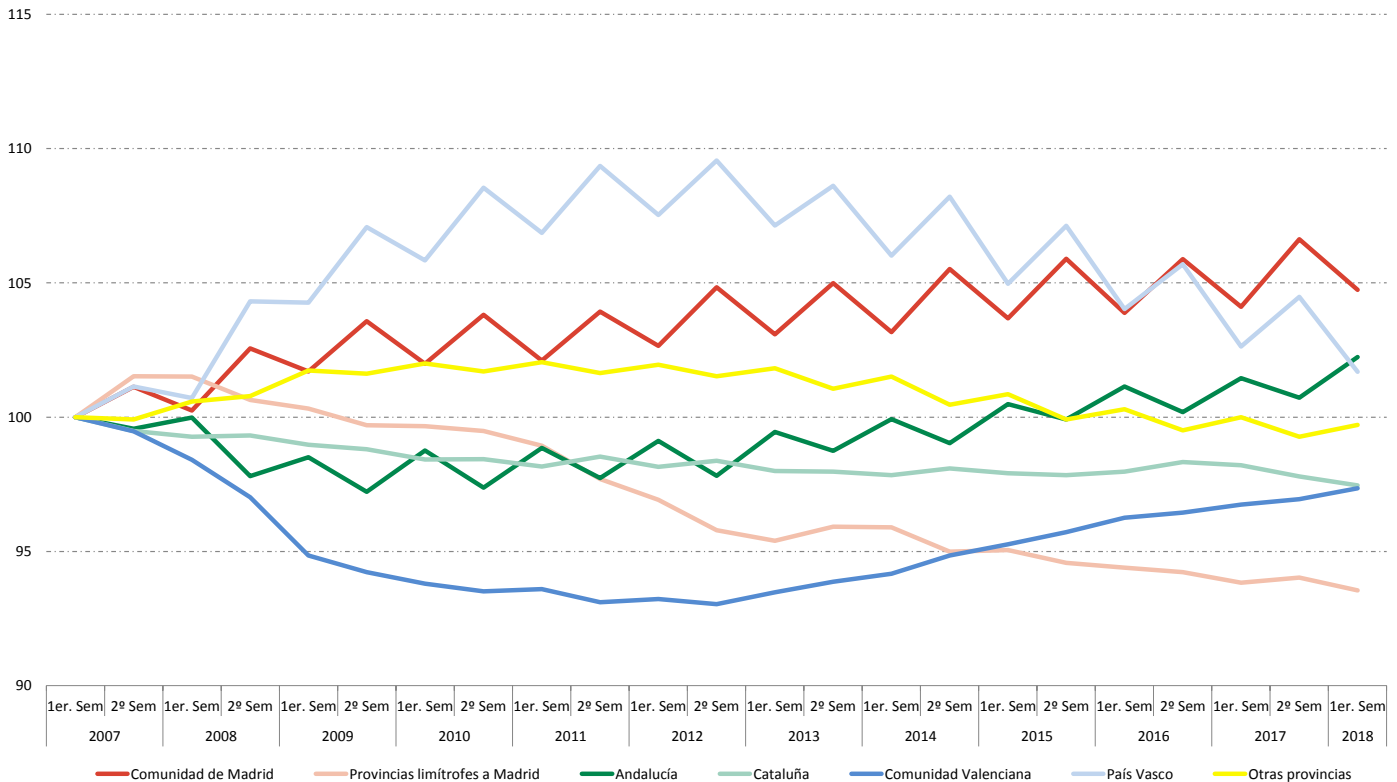
2.4 Unidades empresariales y puestos de trabajo según estratos de tamaño

1. Evolución

1.1 Unidades empresariales según variables demográficas

		Inicio periodo	Nacen (N)	Mueren (M)	Saldo vegetativo (N-M)	Entran (E)	Salen (S)	Saldo migratorio (E-S)	Saldo total	Final periodo
España	2016 2º Sem	1.318.774	111.736	125.466	-13.730	6.520	5.090	1.430	-12.300	1.306.474
	2017 1er. Sem	1.306.468	145.169	113.855	31.314	7.934	5.903	2.031	33.345	1.339.813
	2º Sem	1.339.799	105.800	122.893	-17.093	6.931	5.417	1.514	-15.579	1.324.220
	2018 1er. Sem	1.324.224	145.558	106.549	39.009	8.635	6.210	2.425	41.434	1.365.658
Comunidad de Madrid	2016 2º Sem	179.892	14.102	12.493	1.609	640	478	162	1.771	181.663
	2017 1er. Sem	181.662	15.758	14.554	1.204	812	504	308	1.512	183.174
	2º Sem	183.172	14.472	12.452	2.020	711	506	205	2.225	185.397
	2018 1er. Sem	185.400	16.304	14.133	2.171	867	603	264	2.435	187.835
Provincias limítrofes a Madrid	2016 2º Sem	40.523	3.089	3.594	-505	319	263	56	-449	40.074
	2017 1er. Sem	40.074	4.140	3.327	813	383	344	39	852	40.926
	2º Sem	40.922	3.128	3.590	-462	364	294	70	-392	40.530
	2018 1er. Sem	40.530	4.141	3.184	957	456	354	102	1.059	41.589
Andalucía	2016 2º Sem	215.127	21.157	25.495	-4.338	1.385	1.055	330	-4.008	211.119
	2017 1er. Sem	211.117	29.356	21.676	7.680	1.648	1.222	426	8.106	219.223
	2º Sem	219.220	20.589	25.021	-4.432	1.496	1.152	344	-4.088	215.132
	2018 1er. Sem	215.133	29.921	20.394	9.527	1.803	1.262	541	10.068	225.201
Cataluña	2016 2º Sem	230.185	19.285	20.698	-1.413	711	590	121	-1.292	228.893
	2017 1er. Sem	228.890	24.044	18.778	5.266	939	650	289	5.555	234.445
	2º Sem	234.443	16.200	19.956	-3.756	713	685	28	-3.728	230.715
	2018 1er. Sem	230.715	23.307	17.167	6.140	1.012	731	281	6.421	237.136
Comunidad Valenciana	2016 2º Sem	144.381	12.998	14.154	-1.156	613	517	96	-1.060	143.321
	2017 1er. Sem	143.321	17.050	13.187	3.863	764	517	247	4.110	147.431
	2º Sem	147.430	12.821	14.341	-1.520	610	492	118	-1.402	146.028
	2018 1er. Sem	146.028	17.172	12.321	4.851	887	541	346	5.197	151.225
País Vasco	2016 2º Sem	60.636	3.982	3.704	278	355	237	118	396	61.032
	2017 1er. Sem	61.031	4.241	4.574	-333	436	355	81	-252	60.779
	2º Sem	60.779	3.894	3.608	286	334	249	85	371	61.150
	2018 1er. Sem	61.150	4.149	4.070	79	495	339	156	235	61.385
Otras provincias	2016 2º Sem	448.030	37.123	45.328	-8.205	2.497	1.950	547	-7.658	440.372
	2017 1er. Sem	440.373	50.580	37.759	12.821	2.952	2.311	641	13.462	453.835
	2º Sem	453.833	34.696	43.925	-9.229	2.703	2.039	664	-8.565	445.268
	2018 1er. Sem	445.268	50.564	35.280	15.284	3.115	2.380	735	16.019	461.287

Evolución de las unidades empresariales por zonas geográficas. Números índices

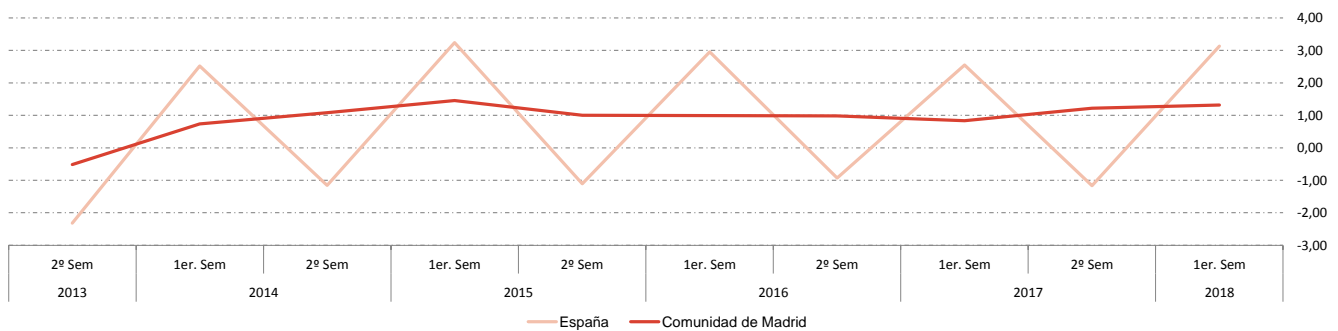


1. Evolución

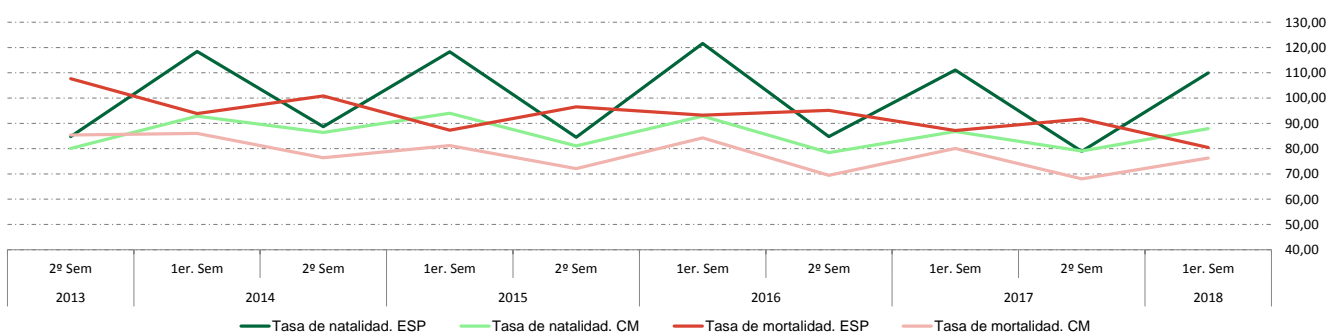
1.2 Unidades empresariales y tasas demográficas

		Inicio periodo	Tasa bruta de natalidad (por 1000)	Tasa bruta de mortalidad (por 1000)	Tasa de crecimiento vegetativo	Tasa de crecimiento migratorio	Tasa de crecimiento total	Final periodo
España	2016 2º Sem	1.318.774	84,73	95,14	-1,04	0,11	-0,93	1.306.474
	2017 1er. Sem	1.306.468	111,12	87,15	2,40	0,16	2,55	1.339.813
	2º Sem	1.339.799	78,97	91,72	-1,28	0,11	-1,16	1.324.220
	2018 1er. Sem	1.324.224	109,92	80,46	2,95	0,18	3,13	1.365.658
Comunidad de Madrid	2016 2º Sem	179.892	78,39	69,45	0,89	0,09	0,98	181.663
	2017 1er. Sem	181.662	86,74	80,12	0,66	0,17	0,83	183.174
	2º Sem	183.172	79,01	67,98	1,10	0,11	1,21	185.397
Provincias limítrofes a Madrid	2018 1er. Sem	185.400	87,94	76,23	1,17	0,14	1,31	187.835
	2016 2º Sem	40.523	76,23	88,69	-1,25	0,14	-1,11	40.074
	2017 1er. Sem	40.074	103,31	83,02	2,03	0,10	2,13	40.926
Andalucía	2º Sem	40.922	76,44	87,73	-1,13	0,17	-0,96	40.530
	2018 1er. Sem	40.530	102,17	78,56	2,36	0,25	2,61	41.589
	2016 2º Sem	215.127	98,35	118,51	-2,02	0,15	-1,86	211.119
Cataluña	2017 1er. Sem	211.117	139,05	102,67	3,64	0,20	3,84	219.223
	2º Sem	219.220	93,92	114,14	-2,02	0,16	-1,86	215.132
	2018 1er. Sem	215.133	139,08	94,80	4,43	0,25	4,68	225.201
Comunidad Valenciana	2016 2º Sem	230.185	83,78	89,92	-0,61	0,05	-0,56	228.893
	2017 1er. Sem	228.890	105,05	82,04	2,30	0,13	2,43	234.445
	2º Sem	234.443	69,10	85,12	-1,60	0,01	-1,59	230.715
País Vasco	2018 1er. Sem	230.715	101,02	74,41	2,66	0,12	2,78	237.136
	2016 2º Sem	144.381	90,03	98,03	-0,80	0,07	-0,73	143.321
	2017 1er. Sem	143.321	118,96	92,01	2,70	0,17	2,87	147.431
Otras provincias	2º Sem	147.430	86,96	97,27	-1,03	0,08	-0,95	146.028
	2018 1er. Sem	146.028	117,59	84,37	3,32	0,24	3,56	151.225
	2016 2º Sem	60.636	65,67	61,09	0,46	0,19	0,65	61.032
Otras provincias	2017 1er. Sem	61.031	69,49	74,95	-0,55	0,13	-0,41	60.779
	2º Sem	60.779	64,07	59,36	0,47	0,14	0,61	61.150
	2018 1er. Sem	61.150	67,85	66,56	0,13	0,26	0,38	61.385
	2016 2º Sem	448.030	82,86	101,17	-1,83	0,12	-1,71	440.372
Otras provincias	2017 1er. Sem	440.373	114,86	85,74	2,91	0,15	3,06	453.835
	2º Sem	453.833	76,45	96,79	-2,03	0,15	-1,89	445.268
	2018 1er. Sem	445.268	113,56	79,23	3,43	0,17	3,60	461.287

Tasa de crecimiento total de las unidades empresariales
Porcentaje



Tasa de natalidad y mortalidad de las unidades empresariales
Tanto por mil



1. Evolución

Tasa de crecimiento interanual de las unidades empresariales



Instituto de Estadística - ICM

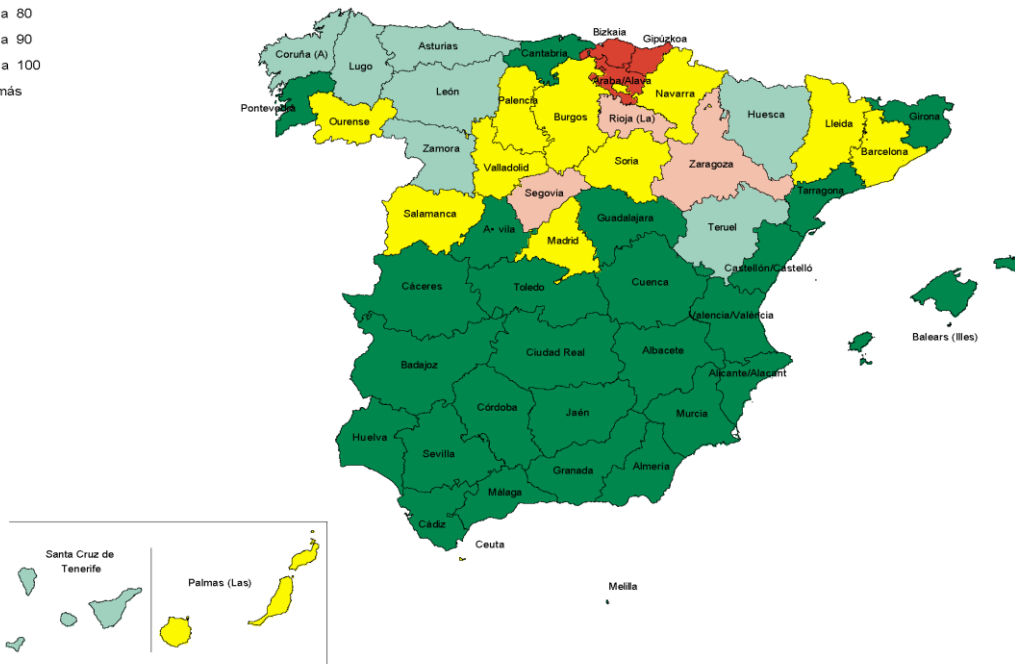
Tasa media de crecimiento anual de las unidades empresariales en los últimos tres años



Instituto de Estadística - ICM

1. Evolución

Tasa de natalidad de las unidades empresariales



Instituto de Estadística - ICM

Tasa de mortalidad de las unidades empresariales



Instituto de Estadística - ICM

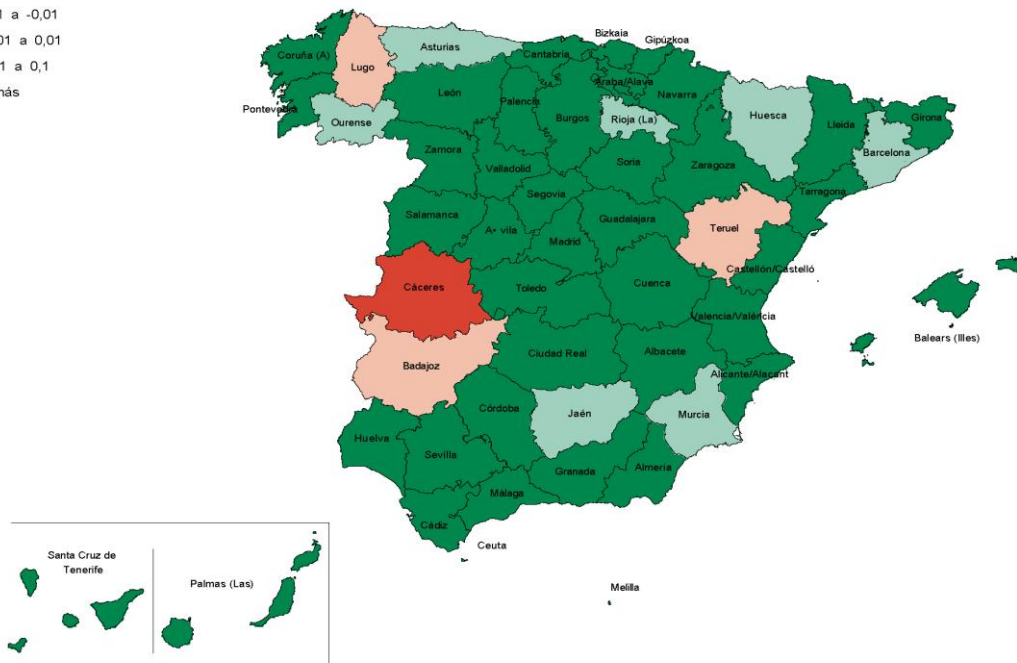
1. Evolución

Tasa de crecimiento vegetativo de las unidades empresariales



Instituto de Estadística - ICM

Tasa de crecimiento migratorio de las unidades empresariales



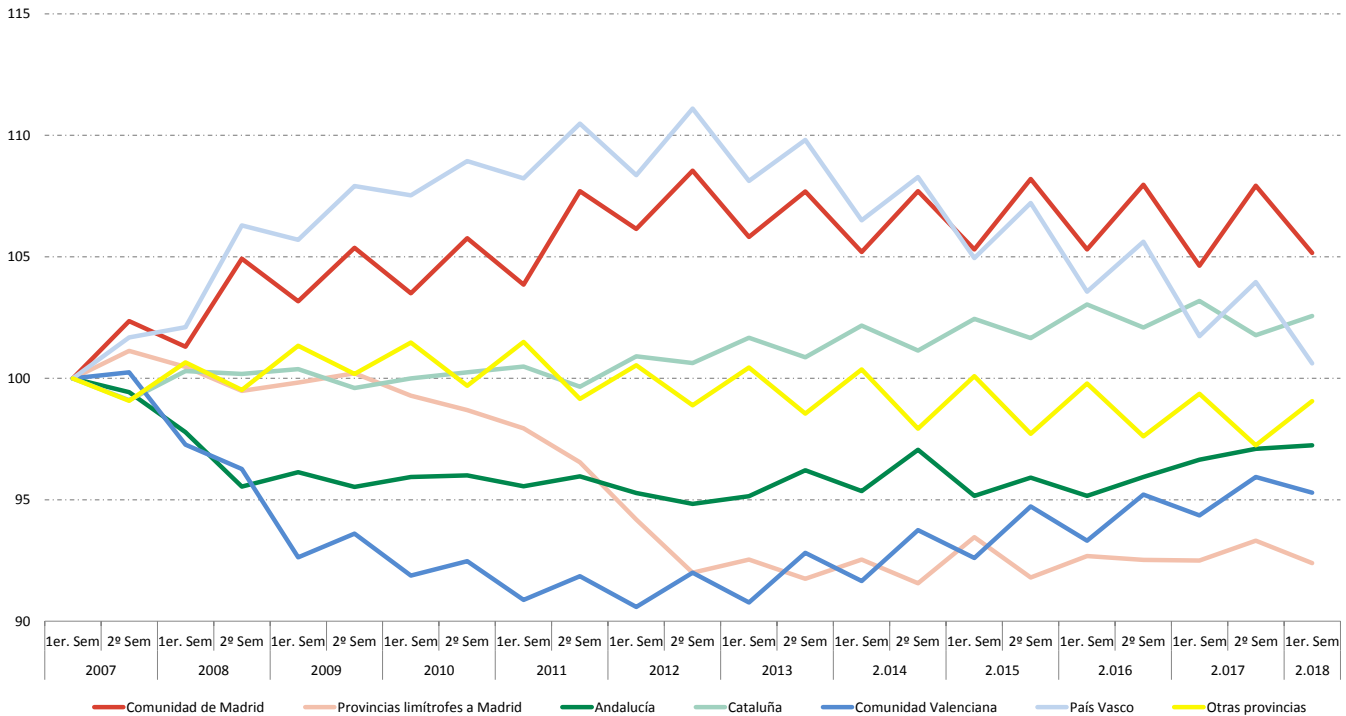
Instituto de Estadística - ICM

1. Evolución

1.3 Puestos de trabajo asociados a unidades empresariales según variables demográficas

		Inicio periodo	Nacen (N)	Mueren (M)	Saldo vegetativo (N-M)	Entran (E)	Salen (S)	Saldo migratorio (E-S)	Saldo externo (N-M+E-S)	Saldo interno	Saldo total	Final periodo
España	2016 2º Sem	13.113.180	268.070	327.280	-59.210	40.941	20.990	19.951	-39.259	161.490	122.231	13.235.411
	2017 1er. Sem	13.235.411	397.112	304.034	93.078	46.116	29.937	16.179	109.257	367.526	476.783	13.712.194
	2º Sem	13.712.194	255.172	330.925	-75.753	43.542	32.760	10.782	-64.971	197.270	132.299	13.844.493
Comunidad de Madrid	2016 2º Sem	2.370.247	40.259	35.769	4.490	3.198	1.795	1.403	5.893	76.723	82.616	2.452.863
	2017 1er. Sem	2.452.863	43.986	47.906	-3.920	3.702	2.226	1.476	-2.444	12.329	9.885	2.462.748
	2º Sem	2.462.748	41.097	37.753	3.344	4.084	3.992	92	3.436	98.708	102.144	2.564.892
Provincias limítrofes a Madrid	2016 2º Sem	2.564.892	47.303	43.875	3.428	4.083	3.132	951	4.379	37.132	41.511	2.606.403
	2017 1er. Sem	334.078	6.547	7.744	-1.197	2.183	1.258	925	-272	2.791	2.519	336.597
	2º Sem	336.597	8.870	7.701	1.169	2.423	1.834	589	1.758	10.289	12.047	348.644
Andalucía	2016 2º Sem	348.644	6.988	7.891	-903	2.757	1.480	1.277	374	6.074	6.448	355.092
	2017 1er. Sem	355.092	8.756	7.633	1.123	3.229	1.755	1.474	2.597	9.002	11.599	366.691
	2º Sem	1.800.328	47.942	62.190	-14.248	10.255	3.977	6.278	-7.970	39.465	31.495	1.831.823
Cataluña	2016 2º Sem	1.831.823	79.071	54.108	24.963	10.541	7.387	3.154	28.117	51.919	80.036	1.911.859
	2017 1er. Sem	1.911.859	46.567	62.100	-15.533	9.741	8.475	1.266	-14.267	41.879	27.612	1.939.471
	2º Sem	1.939.471	79.007	50.071	28.936	11.005	6.841	4.164	33.100	52.990	86.090	2.025.561
Comunidad Valenciana	2016 2º Sem	2.524.043	45.694	60.148	-14.454	3.801	2.367	1.434	-13.020	12.954	-66	2.523.977
	2017 1er. Sem	2.523.977	68.359	52.367	15.992	6.058	2.948	3.110	19.102	99.944	119.046	2.643.023
	2º Sem	2.643.023	39.959	57.747	-17.788	4.703	4.530	173	-17.615	6.403	-11.212	2.631.811
País Vasco	2016 2º Sem	2.631.811	68.243	46.357	21.886	6.824	3.299	3.525	25.411	108.942	134.353	2.766.164
	2017 1er. Sem	1.268.601	31.821	34.645	-2.824	3.953	1.974	1.979	-845	38.617	37.772	1.306.373
	2º Sem	1.306.373	43.898	34.554	9.344	4.423	2.445	1.978	11.322	23.588	34.910	1.341.283
Otras provincias	2016 2º Sem	1.341.283	30.540	36.112	-5.572	3.949	2.628	1.321	-4.251	39.898	35.647	1.376.930
	2017 1er. Sem	1.376.930	44.863	31.935	12.928	5.128	2.600	2.528	15.456	34.101	49.557	1.426.487
	2º Sem	689.156	10.493	9.114	1.379	1.765	1.290	475	1.854	18.445	20.299	709.455
Otras provincias	2016 2º Sem	709.455	10.467	13.301	-2.834	2.074	1.502	572	-2.262	766	-1.496	707.959
	2017 1er. Sem	707.959	10.632	8.492	2.140	1.214	1.101	113	2.253	20.180	22.433	730.392
	2º Sem	730.392	10.802	12.722	-1.920	2.526	1.453	1.073	-847	7.679	6.832	737.224
Otras provincias	2016 2º Sem	4.126.727	85.314	117.670	-32.356	15.786	8.329	7.457	-24.899	-27.505	-52.404	4.074.323
	2017 1er. Sem	4.074.323	142.461	94.097	48.364	16.895	11.595	5.300	53.664	168.691	222.355	4.296.678
	2º Sem	4.296.678	79.389	120.830	-41.441	17.094	10.554	6.540	-34.901	-15.872	-50.773	4.245.905
Otras provincias	2016 2º Sem	4.245.905	140.444	88.769	51.675	20.040	10.063	9.977	61.652	202.926	264.578	4.510.483

Evolución de los puestos de trabajo por zonas geográficas. Números índices



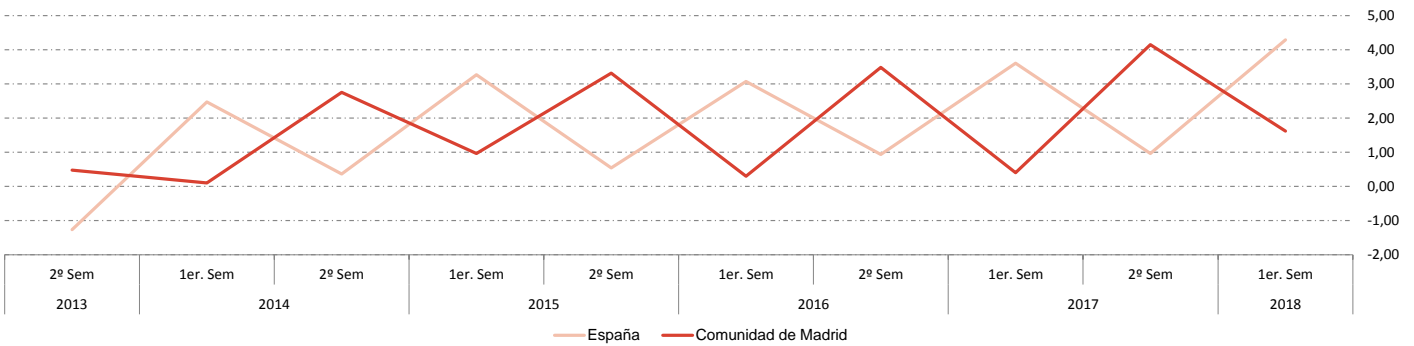
1. Evolución

1.4 Puestos de trabajo asociados a unidades empresariales y tasas demográficas

		Inicio periodo	Tasa bruta de natalidad (por 1000)	Tasa bruta de mortalidad (por 1000)	Tasa de crecimiento vegetativo	Tasa de crecimiento migratorio	Tasa de crecimiento total	Final periodo
España	2016 2º Sem	13.113.180	-0,45	0,15	-0,30	1,23	0,93	13.235.411
	2017 1er. Sem	13.235.411	0,70	0,12	0,83	2,78	3,60	13.712.194
	2º Sem	13.712.194	-0,55	0,08	-0,47	1,44	0,96	13.844.493
	2018 1er. Sem	13.844.493	0,85	0,17	1,02	3,27	4,29	14.439.013
Comunidad de Madrid	2016 2º Sem	2.370.247	0,19	0,06	0,25	3,24	3,49	2.452.863
	2017 1er. Sem	2.452.863	-0,16	0,06	-0,10	0,50	0,40	2.462.748
	2º Sem	2.462.748	0,14	0,00	0,14	4,01	4,15	2.564.892
	2018 1er. Sem	2.564.892	0,13	0,04	0,17	1,45	1,62	2.606.403
Provincias limítrofes a Madrid	2016 2º Sem	334.078	-0,36	0,28	-0,08	0,84	0,75	336.597
	2017 1er. Sem	336.597	0,35	0,17	0,52	3,06	3,58	348.644
	2º Sem	348.644	-0,26	0,37	0,11	1,74	1,85	355.092
	2018 1er. Sem	355.092	0,32	0,42	0,73	2,54	3,27	366.691
Andalucía	2016 2º Sem	1.800.328	-0,79	0,35	-0,44	2,19	1,75	1.831.823
	2017 1er. Sem	1.831.823	1,36	0,17	1,53	2,83	4,37	1.911.859
	2º Sem	1.911.859	-0,81	0,07	-0,75	2,19	1,44	1.939.471
	2018 1er. Sem	1.939.471	1,49	0,21	1,71	2,73	4,44	2.025.561
Cataluña	2016 2º Sem	2.524.043	-0,57	0,06	-0,52	0,51	0,00	2.523.977
	2017 1er. Sem	2.523.977	0,63	0,12	0,76	3,96	4,72	2.643.023
	2º Sem	2.643.023	-0,67	0,01	-0,67	0,24	-0,42	2.631.811
	2018 1er. Sem	2.631.811	0,83	0,13	0,97	4,14	5,10	2.766.164
Comunidad Valenciana	2016 2º Sem	1.268.601	-0,22	0,16	-0,07	3,04	2,98	1.306.373
	2017 1er. Sem	1.306.373	0,72	0,15	0,87	1,81	2,67	1.341.283
	2º Sem	1.341.283	-0,42	0,10	-0,32	2,97	2,66	1.376.930
	2018 1er. Sem	1.376.930	0,94	0,18	1,12	2,48	3,60	1.426.487
País Vasco	2016 2º Sem	689.156	0,20	0,07	0,27	2,68	2,95	709.455
	2017 1er. Sem	709.455	-0,40	0,08	-0,32	0,11	-0,21	707.959
	2º Sem	707.959	0,30	0,02	0,32	2,85	3,17	730.392
	2018 1er. Sem	730.392	-0,26	0,15	-0,12	1,05	0,94	737.224
Otras provincias	2016 2º Sem	4.126.727	-0,78	0,18	-0,60	-0,67	-1,27	4.074.323
	2017 1er. Sem	4.074.323	1,19	0,13	1,32	4,14	5,46	4.296.678
	2º Sem	4.296.678	-0,96	0,15	-0,81	-0,37	-1,18	4.245.905
	2018 1er. Sem	4.245.905	1,22	0,23	1,45	4,78	6,23	4.510.483

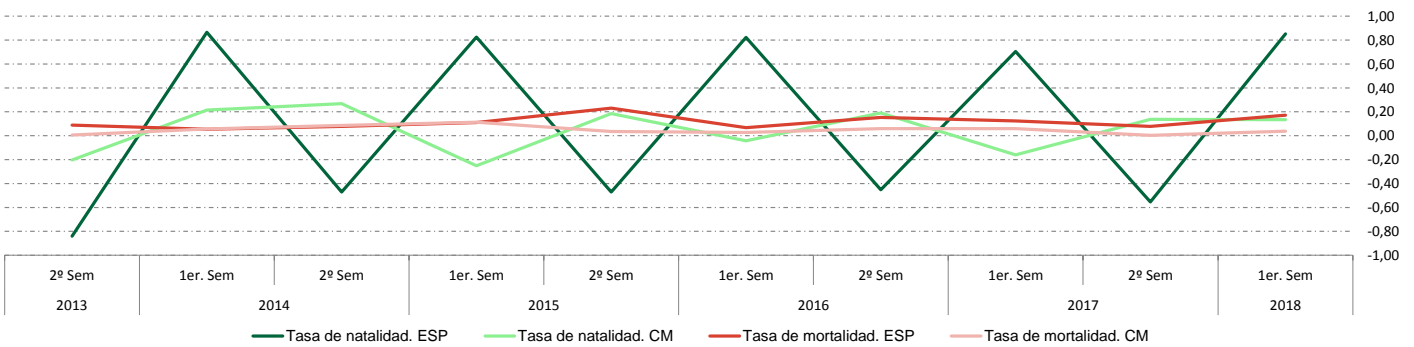
Tasa de crecimiento total de los puestos de trabajo

Porcentaje



Tasa de natalidad y mortalidad de los puestos de trabajo

Tanto por mil



1. Evolución

Tasa de crecimiento interanual de los puestos de trabajo



Instituto de Estadística - ICM

Tasa media de crecimiento anual de los puestos de trabajo en los últimos tres años



Instituto de Estadística - ICM

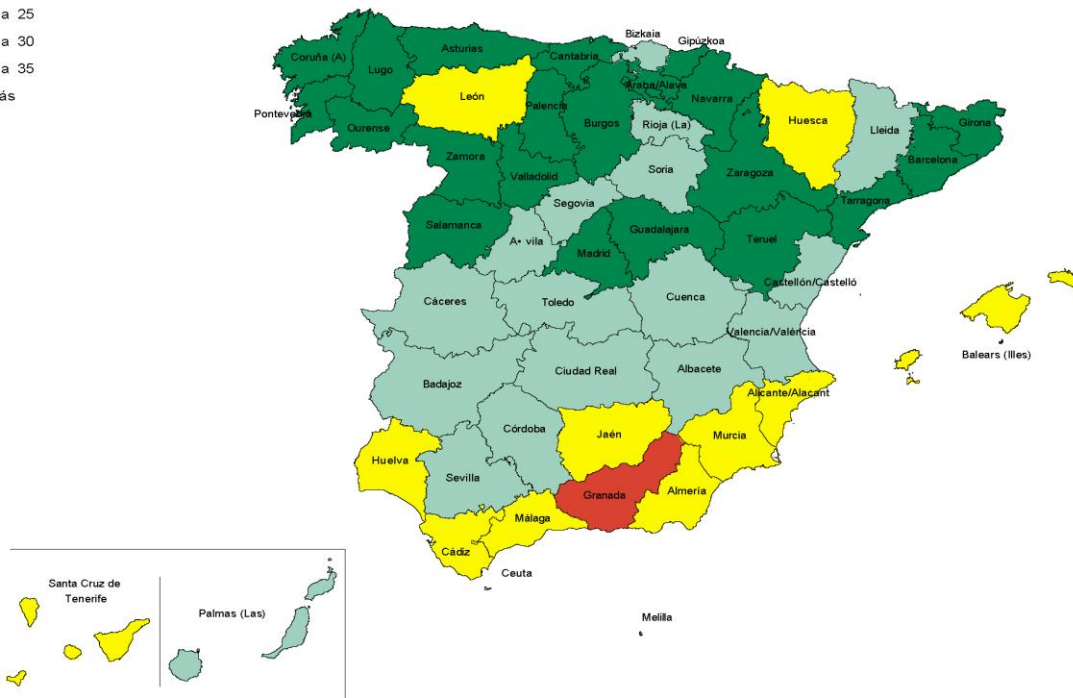
1. Evolución

Tasa de natalidad de los puestos de trabajo



Instituto de Estadística - ICM

Tasa de mortalidad de los puestos de trabajo



Instituto de Estadística - ICM

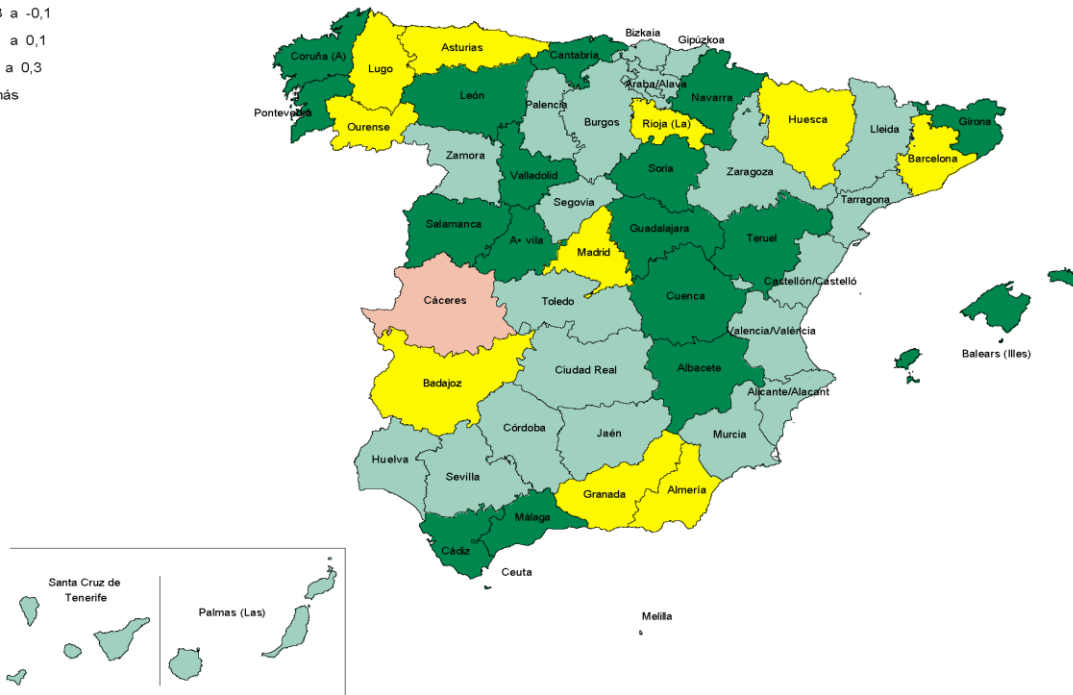
1. Evolución

Tasa de crecimiento vegetativo de los puestos de trabajo



Instituto de Estadística - ICM

Tasa de crecimiento migratorio de los puestos de trabajo



Instituto de Estadística - ICM

1. Evolución

Tasa de crecimiento interno de los puestos de trabajo



Instituto de Estadística - ICM

Tasa de crecimiento externo de los puestos de trabajo

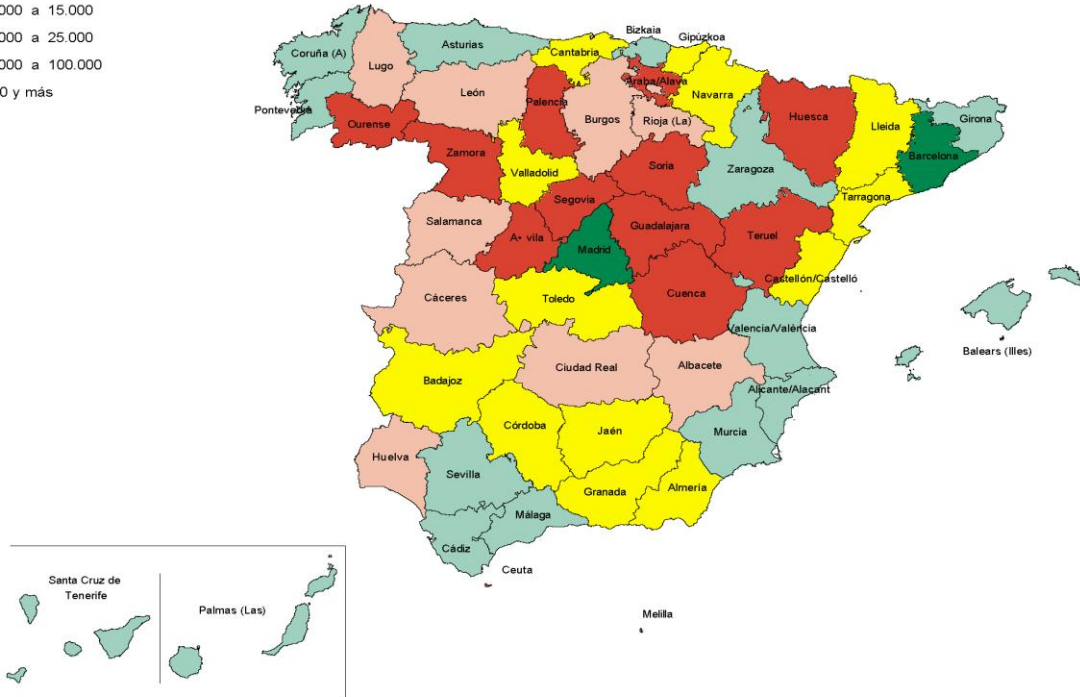


Instituto de Estadística - ICM

2. Detalle semestral. Primer semestre 2018

Número de unidades empresariales

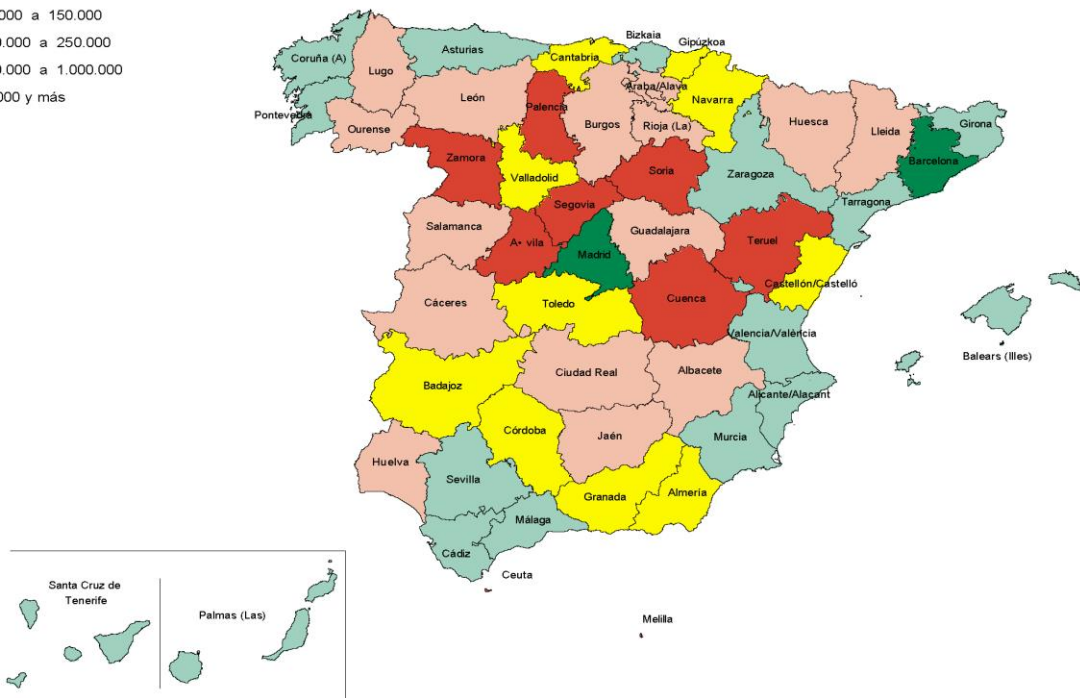
- Menos de 10.000
- De 10.000 a 15.000
- De 15.000 a 25.000
- De 25.000 a 100.000
- 100.000 y más



Instituto de Estadística - ICM

Número de puestos de trabajo

- Menos de 50.000
- De 50.000 a 150.000
- De 150.000 a 250.000
- De 250.000 a 1.000.000
- 1.000.000 y más



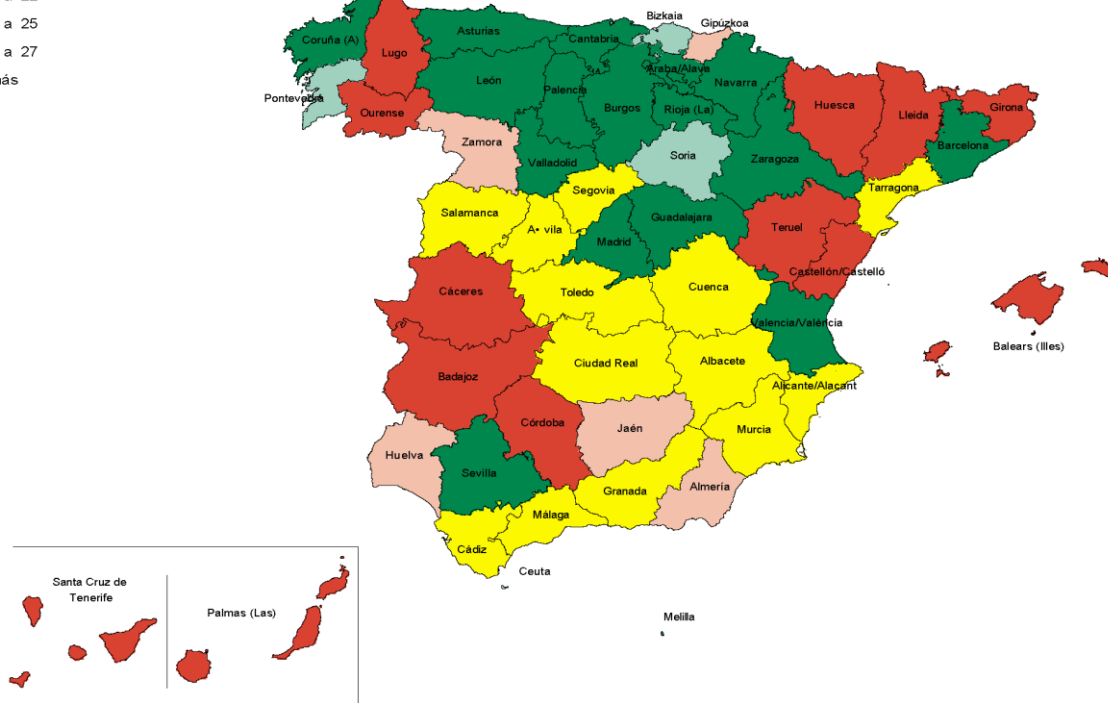
Instituto de Estadística - ICM

2. Detalle semestral. Primer semestre 2018

2.1 Unidades empresariales y puestos de trabajo según ubicación geográfica

	Final periodo	Local	Regional	Nacional
Unidades empresariales				
España	1.365.658	1.246.861	21.033	97.764
Comunidad de Madrid	187.835	174.240	0	13.595
Provincias limítrofes a Madrid	41.589	36.622	619	4.348
Andalucía	225.201	204.498	5.922	14.781
Cataluña	237.136	220.902	3.870	12.364
Comunidad Valenciana	151.225	140.180	1.665	9.380
País Vasco	61.385	53.905	1.318	6.162
Otras provincias	461.287	416.514	7.639	37.134
Puestos de trabajo				
España	14.439.013	9.083.350	1.296.636	4.059.027
Comunidad de Madrid	2.606.403	1.513.175	0	1.093.228
Provincias limítrofes a Madrid	366.691	219.738	46.909	100.044
Andalucía	2.025.561	1.244.205	296.683	484.673
Cataluña	2.766.164	1.752.947	274.195	739.022
Comunidad Valenciana	1.426.487	937.040	139.308	350.139
País Vasco	737.224	433.560	121.221	182.443
Otras provincias	4.510.483	2.982.685	418.320	1.109.478

Porcentaje de puestos de trabajo de ámbito nacional



2. Detalle semestral. Primer semestre 2018

2.3 Unidades empresariales y puestos de trabajo según sectores de actividad

	Final periodo	Agricultura y ganadería	Minería, industria y energía	Construcción	Servicios de distribución y hostelería	Servicios a empresas y financieros	Otros servicios
Unidades empresariales							
España	1.365.658	12.790	116.006	133.750	604.470	247.141	251.501
Comunidad de Madrid	187.835	401	9.825	17.961	70.107	46.929	42.612
Provincias limítrofes a Madrid	41.589	1.158	4.699	5.471	17.649	5.268	7.344
Andalucía	225.201	1.764	16.930	21.286	107.481	37.499	40.241
Cataluña	237.136	2.387	21.651	22.793	100.716	48.267	41.322
Comunidad Valenciana	151.225	984	15.679	14.685	67.369	25.916	26.592
País Vasco	61.385	183	6.824	5.084	26.093	11.177	12.024
Otras provincias	461.287	5.913	40.398	46.470	215.055	72.085	81.366
Puestos de trabajo							
España	14.439.013	55.987	1.856.182	796.761	4.495.153	2.997.847	4.237.083
Comunidad de Madrid	2.606.403	1.641	166.545	131.169	693.578	910.014	703.456
Provincias limítrofes a Madrid	366.691	6.027	63.621	24.503	107.257	48.787	116.496
Andalucía	2.025.561	5.431	194.590	129.163	694.819	343.231	658.327
Cataluña	2.766.164	8.824	394.232	132.717	840.267	618.632	771.492
Comunidad Valenciana	1.426.487	3.974	247.149	79.349	491.777	227.561	376.677
País Vasco	737.224	1.009	153.829	33.247	174.220	141.099	233.820
Otras provincias	4.510.483	29.081	636.216	266.613	1.493.235	708.523	1.376.815

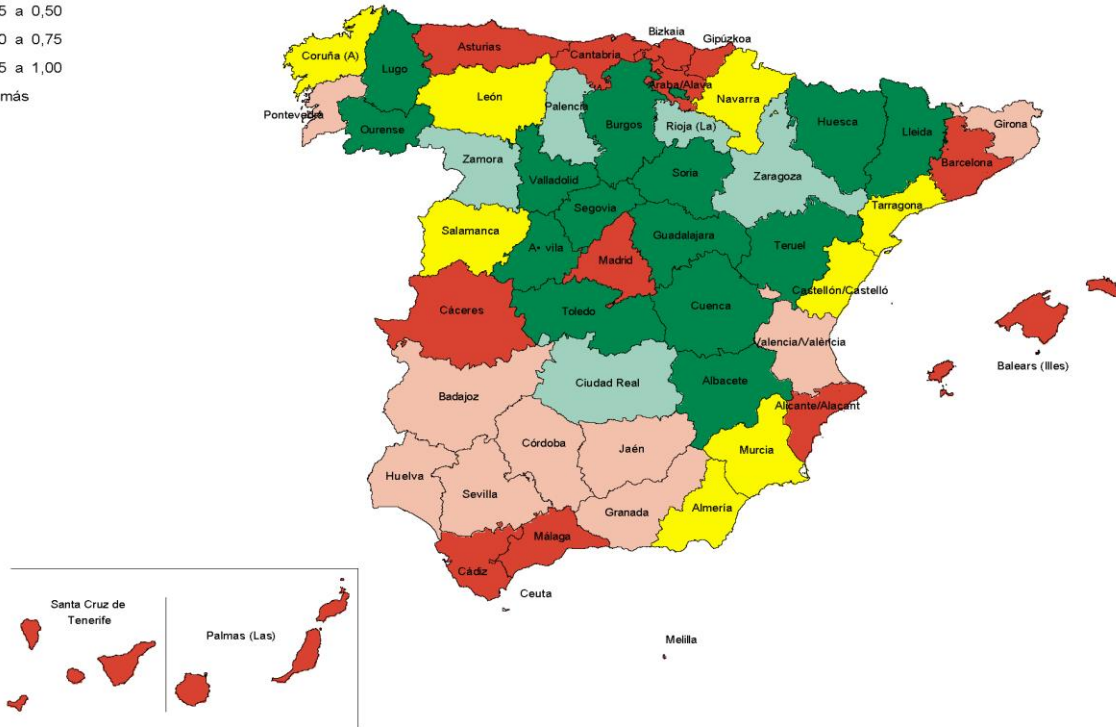
Especialización relativa sectorial según la tipología de los puestos de trabajo

- Agricultura y ganadería
- Minería, industria y energía
- Construcción
- Serv. de distribución y host.
- Serv. a empresas y financieros
- Otros servicios



2. Detalle semestral. Primer semestre 2018

Porcentaje de puestos de trabajo en el sector agricultura y ganadería



Instituto de Estadística - ICM

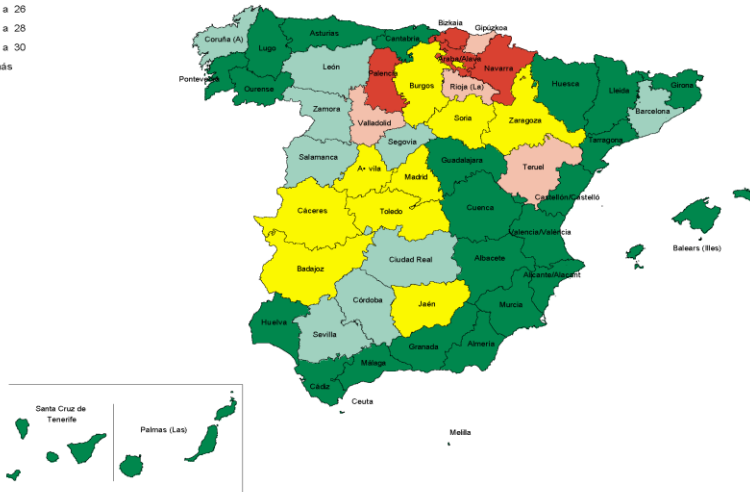
Porcentaje de puestos de trabajo en el sector minería, industria y energía



Instituto de Estadística - ICM

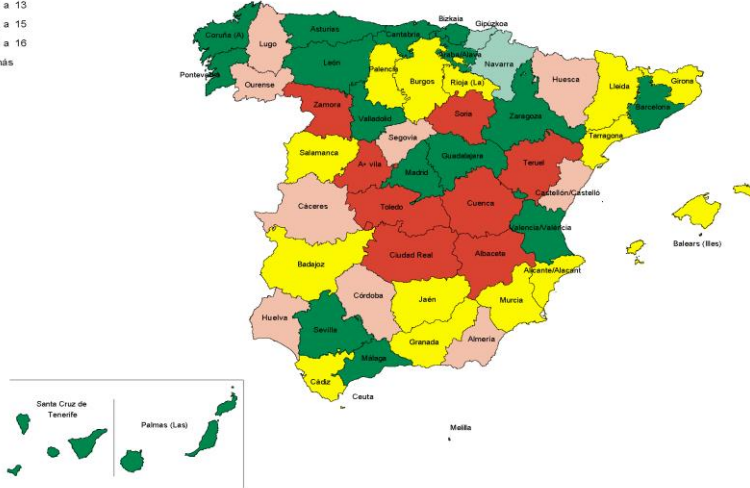
2. Detalle semestral. Primer semestre 2018

Porcentaje de puestos de trabajo en el sector servicios de distribución y hostelería



Instituto de Estadística - ICM

Porcentaje de puestos de trabajo en el sector servicios a empresas y financieros



Instituto de Estadística - ICM

Porcentaje de puestos de trabajo en el sector otros servicios



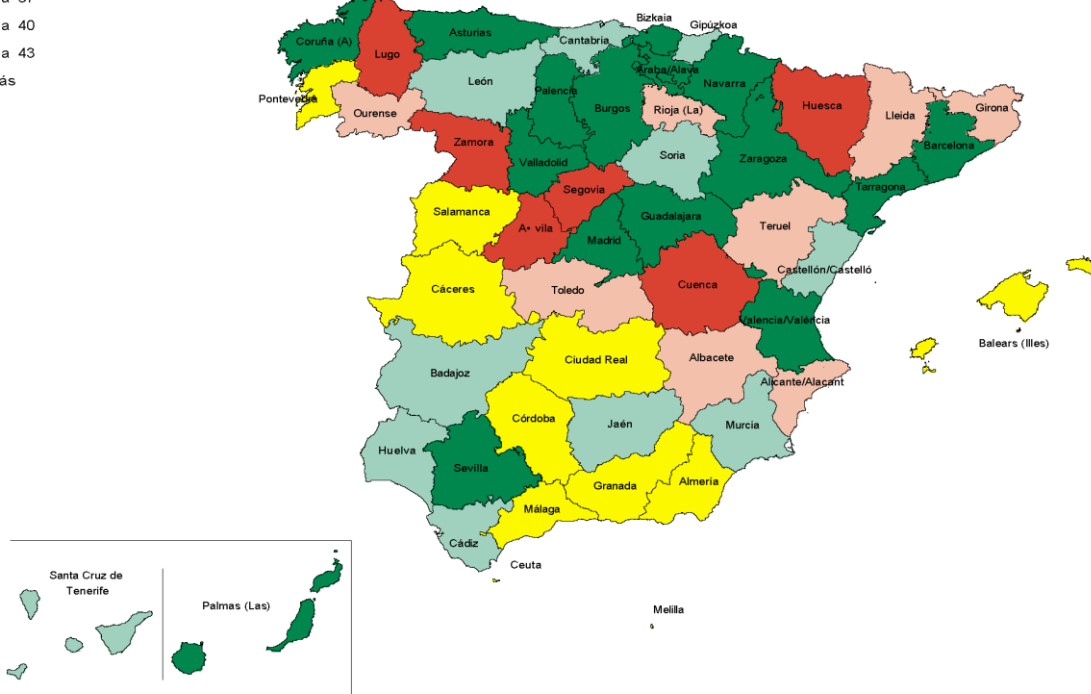
Instituto de Estadística - ICM

2. Detalle semestral. Primer semestre 2018

2.4 Unidades empresariales y puestos de trabajo según estratos de tamaño

	Final periodo	Menos de 3	De 3 a 9	De 10 a 49	De 50 a 99	De 100 a 249	250 y más
Unidades empresariales							
España	1.365.658	708.012	446.843	173.950	19.868	11.484	5.501
Comunidad de Madrid	187.835	98.869	57.924	24.706	3.120	2.002	1.214
Provincias limítrofes a Madrid	41.589	21.954	13.679	5.026	526	287	117
Andalucía	225.201	120.471	73.703	26.157	2.694	1.480	696
Cataluña	237.136	119.045	78.147	32.462	3.979	2.401	1.102
Comunidad Valenciana	151.225	78.500	50.045	19.110	2.020	1.069	481
País Vasco	61.385	30.002	20.133	9.221	1.107	660	262
Otras provincias	461.287	239.171	153.212	57.268	6.422	3.585	1.629
Puestos de trabajo							
España	14.439.013	943.766	2.163.420	3.416.066	1.367.041	1.737.857	4.810.863
Comunidad de Madrid	2.606.403	129.317	282.836	491.182	215.162	305.550	1.182.356
Provincias limítrofes a Madrid	366.691	29.394	65.426	99.180	35.861	43.201	93.629
Andalucía	2.025.561	160.733	355.105	498.960	183.924	223.520	603.319
Cataluña	2.766.164	158.922	380.179	646.987	274.654	363.143	942.279
Comunidad Valenciana	1.426.487	104.790	241.592	372.588	138.286	160.518	408.713
País Vasco	737.224	40.069	98.933	185.229	76.860	101.671	234.462
Otras provincias	4.510.483	320.541	739.349	1.121.940	442.294	540.254	1.346.105

Porcentaje de puestos de trabajo en unidades empresariales con estrato de empleo de 100 y más



NOTAS METODOLÓGICAS

La Demografía Empresarial de la Comunidad de Madrid en el marco español recoge en tablas y mapas una comparativa con distintos ámbitos geográficos. Se sustenta principalmente en la explotación realizada por el Instituto de Estadística del fichero de Cuentas de Cotización de la Seguridad Social. Se consideran las cuentas del régimen general ordinario (no incluyendo los sistemas especiales agrario y del hogar), el régimen especial de Minería del carbón y se excluye el régimen especial del Mar.

En este trabajo se utiliza el concepto de unidad empresarial, que se define como la empresa o la parte de una empresa (ya posea uno o varios establecimientos) que se sitúa en una provincia concreta (puede comprender una o varias cuentas de cotización).

Las principales variables que se investigan son: el número total de unidades empresariales (y de los puestos de trabajo asociados) al principio y al final del periodo, los movimientos naturales (nacimientos, muertes) y las migraciones (hacia o desde otras provincias).

A partir de estos datos es posible establecer los saldos resultantes (vegetativo, exterior, total...) y las tasas correspondientes (natalidad, mortalidad, migración).

Para cualquier periodo que se analice, se tienen en cuenta dos ficheros o registros de unidades empresariales: uno referido al principio del periodo y otro al final de éste. Las definiciones precisas de los conceptos y su cálculo son las siguientes:

- Se considera que una unidad empresarial nace cuando al principio del periodo no existe en ninguna provincia y al final existe en la provincia implicada. Por supuesto puede nacer en varias provincias a la vez.
- Una unidad empresarial provincial muere cuando desaparece a lo largo del periodo de la provincia implicada y también del resto de las provincias donde estuviese ubicada, es decir, existe al principio del periodo, pero no al final.
- Una unidad empresarial provincial entra en una provincia (o inmigra), cuando existiendo previamente (al principio del periodo) en alguna provincia, pero no en la determinada, aparece al final del periodo en la provincia

implicada. En definitiva, la empresa existía previamente en España y aparece en el periodo en una provincia determinada en la que previamente no estaba ubicada.

- Por el contrario, una unidad empresarial provincial sale de la provincia (o emigra) cuando deja de existir en dicha provincia pero continúa existiendo en alguna otra provincia de España.

Esta información se ofrece para el conjunto de las unidades en todos los periodos considerados, y para las siguientes desagregaciones:

- por estratos de tamaño de las unidades.
- por sectores de actividad (según la CNAE 2009).
- por titularidad (persona física o jurídica).
- por tipo de ubicación o localización (mercado local, regional o nacional).

La ubicación local, regional o nacional de las unidades empresariales provinciales, da una orientación sobre el mercado de cada unidad (si bien no es equivalente), y se establece del siguiente modo:

Para las empresas pequeñas, se considera que tienen ubicación local cuando al menos el 80% del empleo de la empresa se encuentra en la provincia implicada.

Si no es así, se considera que presenta ubicación regional si al menos el 80% está localizada en cualquiera de las provincias que forman una Comunidad Autónoma (en Madrid, al ser uniprovincial, el carácter local y regional coincide).

Por último y por exclusión, si no es local ni regional, se considera nacional, lo que supone que tendrá menos del 80% de su empleo en cada Comunidad Autónoma en que esté ubicada, y éste estará repartido entre varias de ellas con cierto equilibrio. Para empresas grandes el límite utilizado es del 95%.

Los gráficos y mapas recogen la información referida al final del periodo considerado.

Equipo de trabajo: Concha de la Grana, Carlos Lomas, Andrés Criado, Adolfo Alvarado

Edita: Dirección General de Economía,
Estadística y Competitividad
Consejería de Economía, Empleo y Hacienda
C/ Ramírez de Prado, 5 bis. 28045 Madrid
www.madrid.org/iestadis
iestadis@madrid.org

Edición: Septiembre 2018



**Comunidad
de Madrid**

Dirección General de Economía,
Estadística y Competitividad
CONSEJERÍA DE ECONOMÍA,
EMPLEO Y HACIENDA