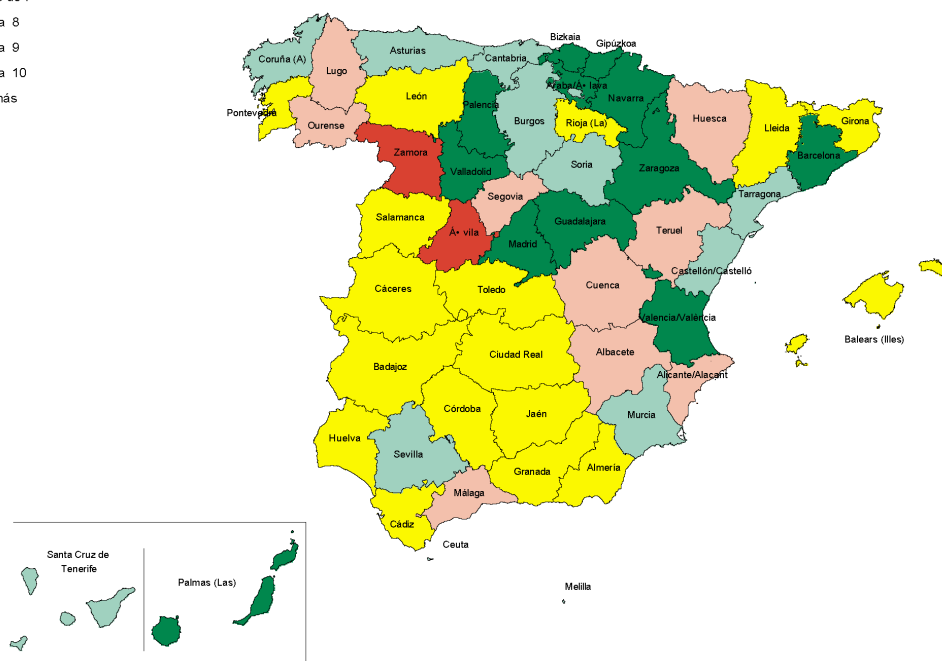


Demografía Empresarial de la Comunidad de Madrid en el marco español

Segundo semestre 2016

Número medio de puestos de trabajo por unidad empresarial

- Menos de 7
- De 7 a 8
- De 8 a 9
- De 9 a 10
- 10 y más



Instituto de Estadística - ICM



**Comunidad
de Madrid**

Demografía Empresarial. Comunidad de Madrid

1. Evolución

- 1.1 Unidades empresariales según variables demográficas
- 1.2 Unidades empresariales y tasas demográficas
- 1.3 Puestos de trabajo asociados a unidades empresariales según variables demográficas
- 1.4 Puestos de trabajo asociados a unidades empresariales y tasas demográficas

2. Detalle semestral. Segundo semestre 2016

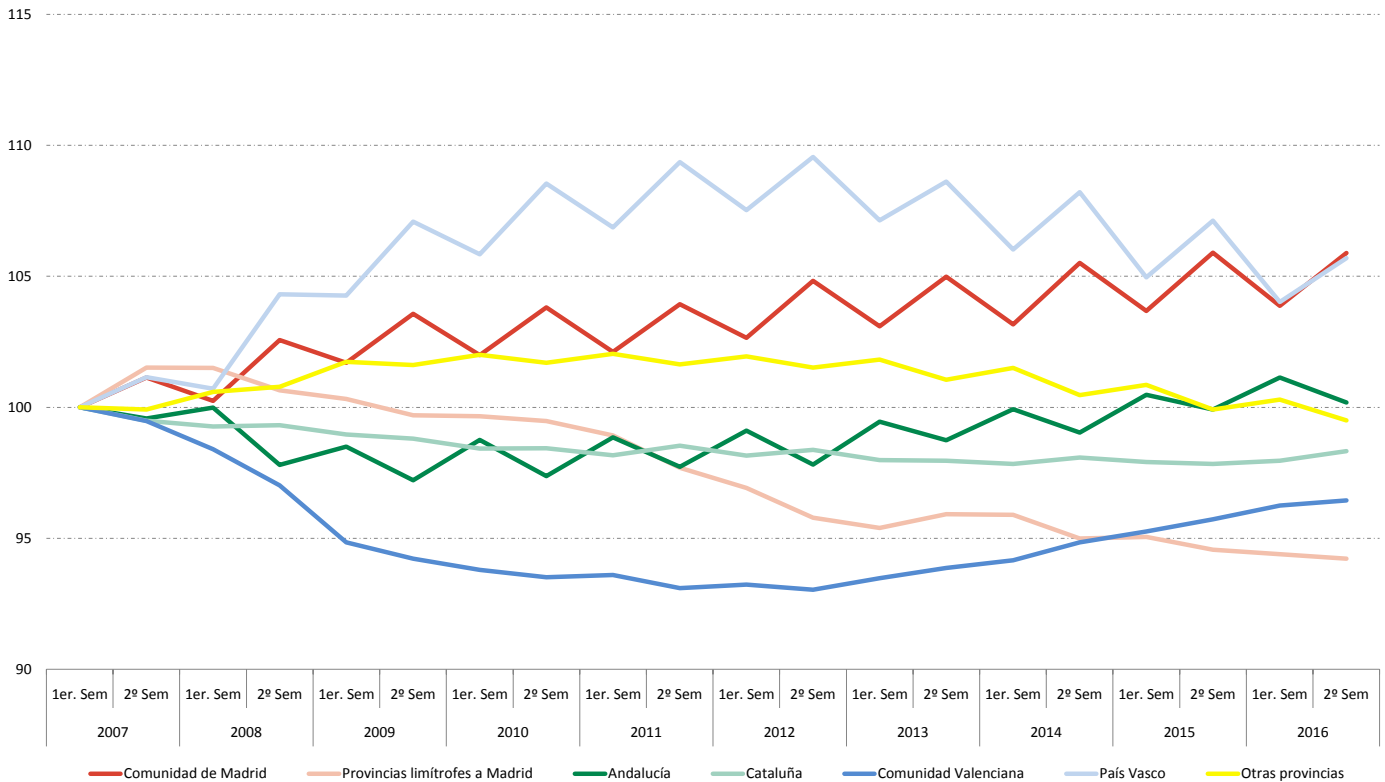
- 2.1 Unidades empresariales y puestos de trabajo según ubicación geográfica
- 2.2 Unidades empresariales y puestos de trabajo según titularidad
- 2.3 Unidades empresariales y puestos de trabajo según sectores de actividad
- 2.4 Unidades empresariales y puestos de trabajo según estratos de tamaño

1. Evolución

1.1 Unidades empresariales según variables demográficas

		Inicio periodo	Nacen (N)	Mueren (M)	Saldo vegetativo (N-M)	Entran (E)	Salen (S)	Saldo migratorio (E-S)	Saldo total	Final periodo
España	2015 1er. Sem	1.254.547	148.465	109.479	38.986	7.557	5.837	1.720	40.706	1.295.253
	2º Sem	1.295.239	109.501	125.046	-15.545	6.424	5.176	1.248	-14.297	1.280.942
	2016 1er. Sem	1.280.935	155.703	119.486	36.217	7.680	6.043	1.637	37.854	1.318.789
	2º Sem	1.318.774	111.736	125.466	-13.730	6.520	5.090	1.430	-12.300	1.306.474
Comunidad de Madrid	2015 1er. Sem	173.819	16.335	14.106	2.229	784	483	301	2.530	176.349
	2º Sem	176.349	14.309	12.719	1.590	608	423	185	1.775	178.124
	2016 1er. Sem	178.125	16.538	15.002	1.536	759	527	232	1.768	179.893
	2º Sem	179.892	14.102	12.493	1.609	640	478	162	1.771	181.663
Provincias limítrofes a Madrid	2015 1er. Sem	38.795	4.576	3.306	1.270	351	339	12	1.282	40.077
	2º Sem	40.077	3.181	3.894	-713	333	263	70	-643	39.434
	2016 1er. Sem	39.434	4.372	3.322	1.050	371	332	39	1.089	40.523
	2º Sem	40.523	3.089	3.594	-505	319	263	56	-449	40.074
Andalucía	2015 1er. Sem	200.387	29.541	20.429	9.112	1.592	1.177	415	9.527	209.914
	2º Sem	209.911	21.338	24.928	-3.590	1.258	1.146	112	-3.478	206.433
	2016 1er. Sem	206.429	30.219	21.875	8.344	1.549	1.190	359	8.703	215.132
	2º Sem	215.127	21.157	25.495	-4.338	1.385	1.055	330	-4.008	211.119
Cataluña	2015 1er. Sem	219.253	24.022	17.538	6.484	913	694	219	6.703	225.956
	2º Sem	225.955	17.377	20.113	-2.736	740	666	74	-2.662	223.293
	2016 1er. Sem	223.291	27.951	21.311	6.640	913	655	258	6.898	230.189
	2º Sem	230.185	19.285	20.698	-1.413	711	590	121	-1.292	228.893
Comunidad Valenciana	2015 1er. Sem	135.345	17.471	12.609	4.862	680	533	147	5.009	140.354
	2º Sem	140.350	13.032	14.019	-987	581	476	105	-882	139.468
	2016 1er. Sem	139.467	18.076	13.364	4.712	736	533	203	4.915	144.382
	2º Sem	144.381	12.998	14.154	-1.156	613	517	96	-1.060	143.321
País Vasco	2015 1er. Sem	60.002	4.344	4.333	11	405	327	78	89	60.091
	2º Sem	60.090	4.237	3.801	436	348	226	122	558	60.648
	2016 1er. Sem	60.648	4.480	4.590	-110	439	341	98	-12	60.636
	2º Sem	60.636	3.982	3.704	278	355	237	118	396	61.032
Otras provincias	2015 1er. Sem	426.946	52.176	37.158	15.018	2.832	2.284	548	15.566	442.512
	2º Sem	442.507	36.027	45.572	-9.545	2.556	1.976	580	-8.965	433.542
	2016 1er. Sem	433.541	54.067	40.022	14.045	2.913	2.465	448	14.493	448.034
	2º Sem	448.030	37.123	45.328	-8.205	2.497	1.950	547	-7.658	440.372

Evolución de las unidades empresariales por zonas geográficas. Números índices

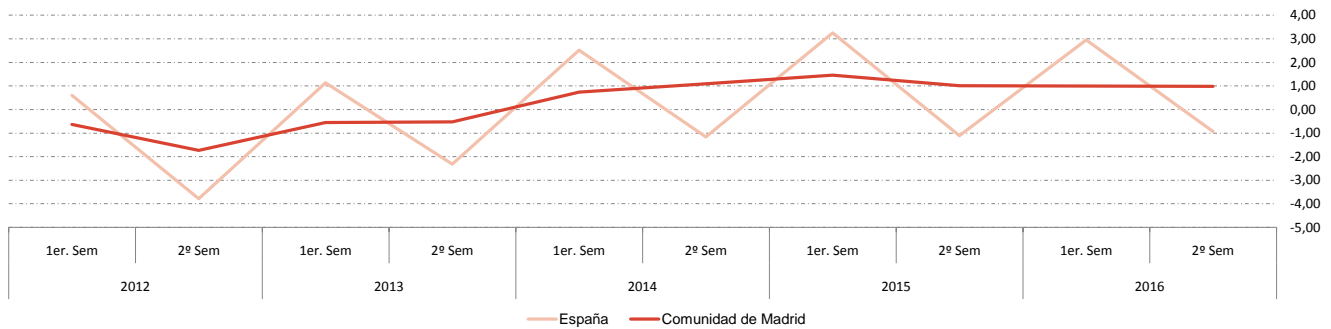


1. Evolución

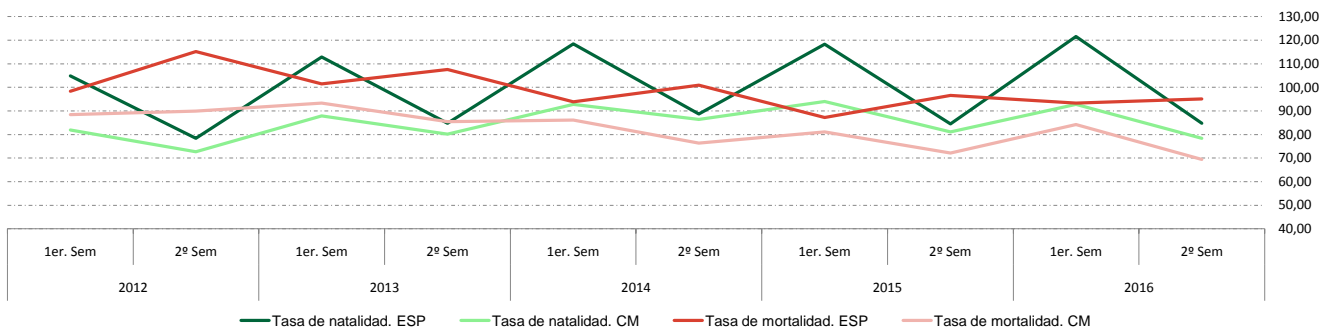
1.2 Unidades empresariales y tasas demográficas

		Inicio periodo	Tasa bruta de natalidad (por 1000)	Tasa bruta de mortalidad (por 1000)	Tasa de crecimiento vegetativo	Tasa de crecimiento migratorio	Tasa de crecimiento total	Final periodo	
España	2015	1er. Sem	1.254.547	118,34	87,27	3,11	0,14	3,24	1.295.253
		2º Sem	1.295.239	84,54	96,54	-1,20	0,10	-1,10	1.280.942
	2016	1er. Sem	1.280.935	121,55	93,28	2,83	0,13	2,96	1.318.789
		2º Sem	1.318.774	84,73	95,14	-1,04	0,11	-0,93	1.306.474
Comunidad de Madrid	2015	1er. Sem	173.819	93,98	81,15	1,28	0,17	1,46	176.349
		2º Sem	176.349	81,14	72,12	0,90	0,10	1,01	178.124
	2016	1er. Sem	178.125	92,84	84,22	0,86	0,13	0,99	179.893
		2º Sem	179.892	78,39	69,45	0,89	0,09	0,98	181.663
Provincias limítrofes a Madrid	2015	1er. Sem	38.795	117,95	85,22	3,27	0,03	3,30	40.077
		2º Sem	40.077	79,37	97,16	-1,78	0,17	-1,60	39.434
	2016	1er. Sem	39.434	110,87	84,24	2,66	0,10	2,76	40.523
		2º Sem	40.523	76,23	88,69	-1,25	0,14	-1,11	40.074
Andalucía	2015	1er. Sem	200.387	147,42	101,95	4,55	0,21	4,75	209.914
		2º Sem	209.911	101,65	118,76	-1,71	0,05	-1,66	206.433
	2016	1er. Sem	206.429	146,39	105,97	4,04	0,17	4,22	215.132
		2º Sem	215.127	98,35	118,51	-2,02	0,15	-1,86	211.119
Cataluña	2015	1er. Sem	219.253	109,56	79,99	2,96	0,10	3,06	225.956
		2º Sem	225.955	76,90	89,01	-1,21	0,03	-1,18	223.293
	2016	1er. Sem	223.291	125,18	95,44	2,97	0,12	3,09	230.189
		2º Sem	230.185	83,78	89,92	-0,61	0,05	-0,56	228.893
Comunidad Valenciana	2015	1er. Sem	135.345	129,08	93,16	3,59	0,11	3,70	140.354
		2º Sem	140.350	92,85	99,89	-0,70	0,07	-0,63	139.468
	2016	1er. Sem	139.467	129,61	95,82	3,38	0,15	3,52	144.382
		2º Sem	144.381	90,03	98,03	-0,80	0,07	-0,73	143.321
País Vasco	2015	1er. Sem	60.002	72,40	72,21	0,02	0,13	0,15	60.091
		2º Sem	60.090	70,51	63,26	0,73	0,20	0,93	60.648
	2016	1er. Sem	60.648	73,87	75,68	-0,18	0,16	-0,02	60.636
		2º Sem	60.636	65,67	61,09	0,46	0,19	0,65	61.032
Otras provincias	2015	1er. Sem	426.946	122,21	87,03	3,52	0,13	3,65	442.512
		2º Sem	442.507	81,42	102,99	-2,16	0,13	-2,03	433.542
	2016	1er. Sem	433.541	124,71	92,31	3,24	0,10	3,34	448.034
		2º Sem	448.030	82,86	101,17	-1,83	0,12	-1,71	440.372

Tasa de crecimiento total de las unidades empresariales
Porcentaje



Tasa de natalidad y mortalidad de las unidades empresariales
Tanto por mil



1. Evolución

Tasa de crecimiento interanual de las unidades empresariales



Instituto de Estadística - ICM

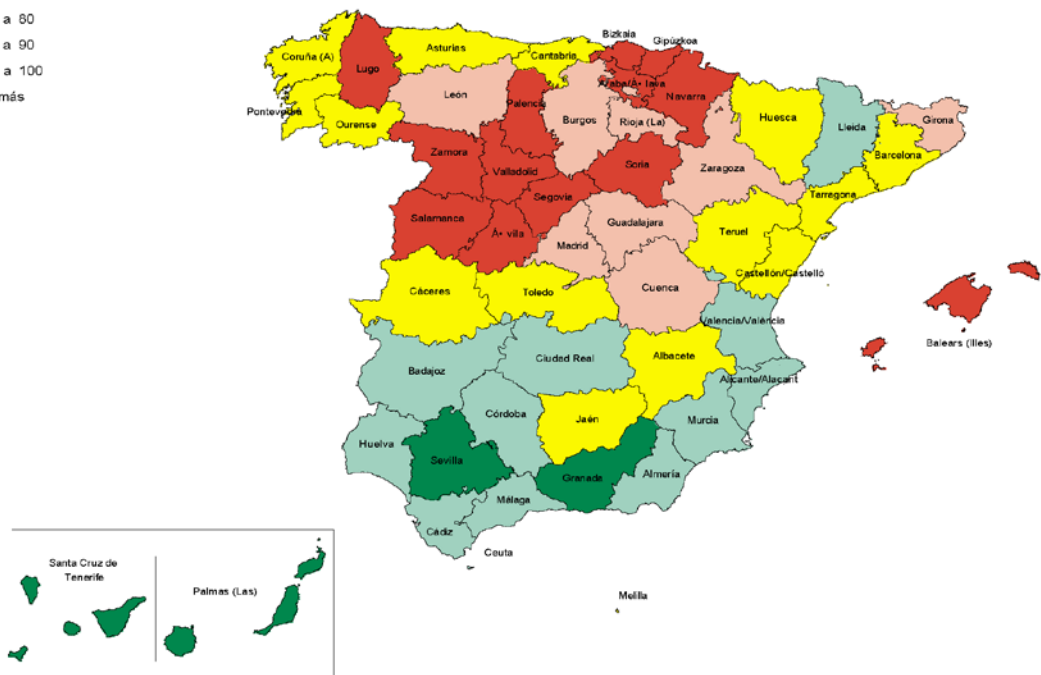
Tasa media de crecimiento anual de las unidades empresariales en los últimos tres años



Instituto de Estadística - ICM

1. Evolución

Tasa de natalidad de las unidades empresariales



Instituto de Estadística - ICM

Tasa de mortalidad de las unidades empresariales



Instituto de Estadística - ICM

1. Evolución

Tasa de crecimiento vegetativo de las unidades empresariales

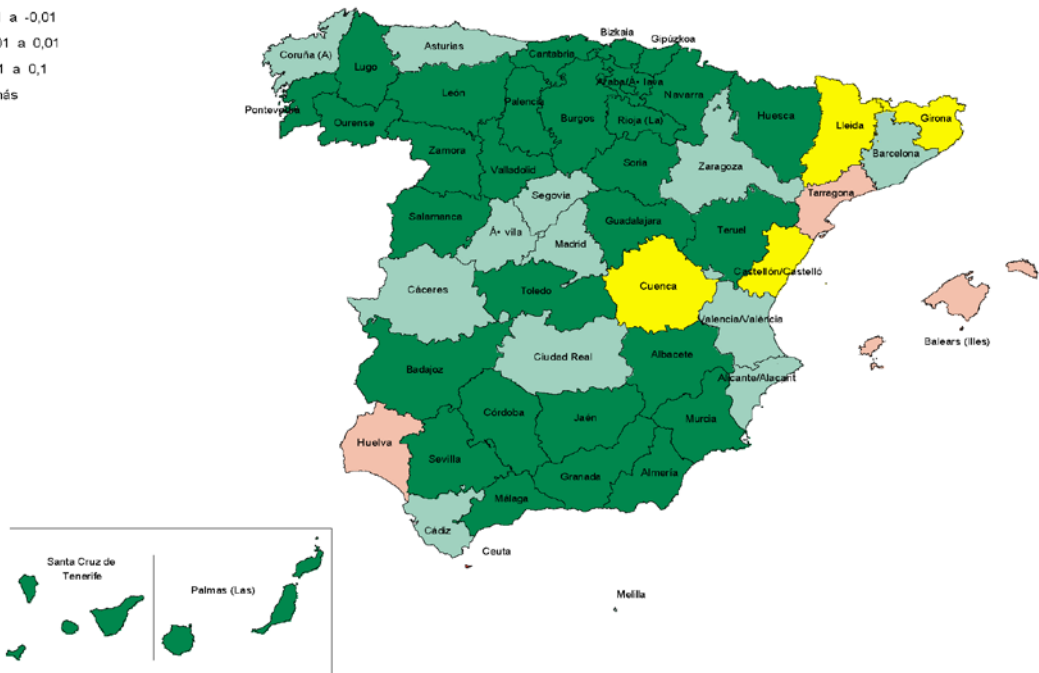
- Menos de -4
- De -4 a -2
- De -2 a 2
- De 2 a 4
- 4 y más



Instituto de Estadística - ICM

Tasa de crecimiento migratorio de las unidades empresariales

- Menos de -0,1
- De -0,1 a -0,01
- De -0,01 a 0,01
- De 0,01 a 0,1
- 0,1 y más



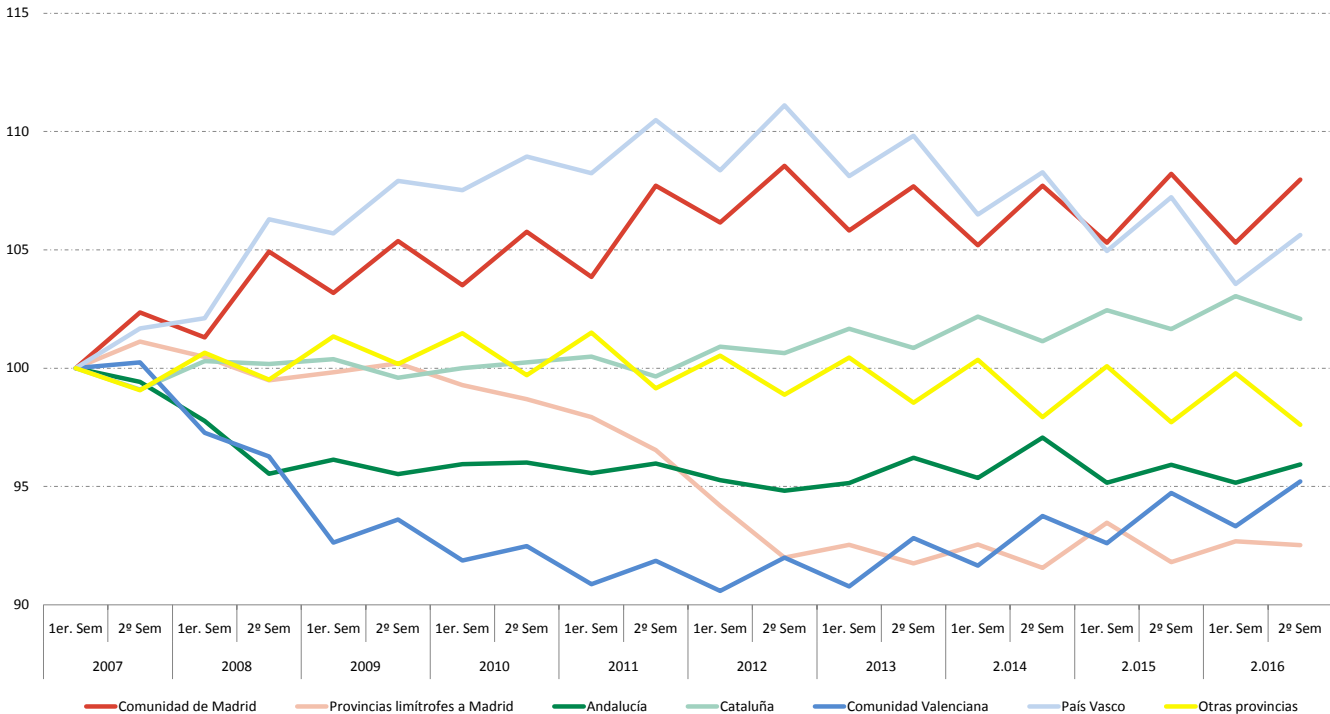
Instituto de Estadística - ICM

1. Evolución

1.3 Puestos de trabajo asociados a unidades empresariales según variables demográficas

		Inicio periodo	Nacen (N)	Mueren (M)	Saldo vegetativo (N-M)	Entran (E)	Salen (S)	Saldo migratorio (E-S)	Saldo externo (N-M+E-S)	Saldo interno	Saldo total	Final periodo	
España	2015	1er. Sem	12.253.299	399.868	298.823	101.045	42.750	29.212	13.538	114.583	285.985	400.568	12.653.867
		2º Sem	12.653.867	267.021	326.437	-59.416	51.416	22.237	29.179	-30.237	99.276	69.039	12.722.906
	2016	1er. Sem	12.722.906	419.209	314.447	104.762	40.001	31.287	8.714	113.476	276.798	390.274	13.113.180
		2º Sem	13.113.180	268.070	327.280	-59.210	40.941	20.990	19.951	-39.259	161.490	122.231	13.235.411
Comunidad de Madrid	2015	1er. Sem	2.265.401	49.917	55.602	-5.685	4.989	2.420	2.569	-3.116	25.034	21.918	2.287.319
		2º Sem	2.287.319	38.668	34.461	4.207	2.481	1.685	796	5.003	70.822	75.825	2.363.144
	2016	1er. Sem	2.363.144	45.767	46.742	-975	3.473	2.823	650	-325	7.428	7.103	2.370.247
		2º Sem	2.370.247	40.259	35.769	4.490	3.198	1.795	1.403	5.893	76.723	82.616	2.452.863
Provincias limítrofes a Madrid	2015	1er. Sem	308.396	9.869	8.068	1.801	3.696	1.328	2.368	4.169	12.507	16.676	325.072
		2º Sem	325.072	6.622	8.145	-1.523	2.164	1.015	1.149	-374	-3.653	-4.027	321.045
	2016	1er. Sem	321.045	9.713	7.463	2.250	2.090	1.596	494	2.744	10.289	13.033	334.078
		2º Sem	334.078	6.547	7.744	-1.197	2.183	1.258	925	-272	2.791	2.519	336.597
Andalucía	2015	1er. Sem	1.715.848	76.275	50.971	25.304	8.111	7.152	959	26.263	-4.885	21.378	1.737.226
		2º Sem	1.737.226	46.742	58.339	-11.597	10.315	5.140	5.175	-6.422	29.655	23.233	1.760.459
	2016	1er. Sem	1.760.459	77.344	50.782	26.562	7.689	7.876	-187	26.375	13.494	39.869	1.800.328
		2º Sem	1.800.328	47.942	62.190	-14.248	10.255	3.977	6.278	-7.970	39.465	31.495	1.831.823
Cataluña	2015	1er. Sem	2.314.940	66.957	48.569	18.388	4.877	3.405	1.472	19.860	86.652	106.512	2.421.452
		2º Sem	2.421.452	49.399	60.598	-11.199	9.072	2.878	6.194	-5.005	-612	-5.617	2.415.835
	2016	1er. Sem	2.415.835	81.451	63.739	17.712	5.198	3.168	2.030	19.742	88.466	108.208	2.524.043
		2º Sem	2.524.043	45.694	60.148	-14.454	3.801	2.367	1.434	-13.020	12.954	-66	2.523.977
Comunidad Valenciana	2015	1er. Sem	1.190.963	44.793	31.137	13.656	3.285	2.540	745	14.401	9.363	23.764	1.214.727
		2º Sem	1.214.727	31.962	35.163	-3.201	5.430	2.172	3.258	57	34.641	34.698	1.249.425
	2016	1er. Sem	1.249.425	47.061	36.050	11.011	4.107	2.735	1.372	12.383	6.793	19.176	1.268.601
		2º Sem	1.268.601	31.821	34.645	-2.824	3.953	1.974	1.979	-845	38.617	37.772	1.306.373
País Vasco	2015	1er. Sem	673.325	10.870	11.710	-840	2.058	1.304	754	-86	709	623	673.948
		2º Sem	673.948	11.206	8.922	2.284	2.743	863	1.880	4.164	14.168	18.332	692.280
	2016	1er. Sem	692.280	10.791	12.849	-2.058	1.947	1.517	430	-1.628	-1.496	-3.124	689.156
		2º Sem	689.156	10.493	9.114	1.379	1.765	1.290	475	1.854	18.445	20.299	709.455
Otras provincias	2015	1er. Sem	3.784.426	141.187	92.766	48.421	15.734	11.063	4.671	53.092	156.605	209.697	3.994.123
		2º Sem	3.994.123	82.422	120.809	-38.387	19.211	8.484	10.727	-27.660	-45.745	-73.405	3.920.718
	2016	1er. Sem	3.920.718	147.082	96.822	50.260	15.497	11.572	3.925	54.185	151.824	206.009	4.126.727
		2º Sem	4.126.727	85.314	117.670	-32.356	15.786	8.329	7.457	-24.899	-27.505	-52.404	4.074.323

Evolución de los puestos de trabajo por zonas geográficas. Números índices

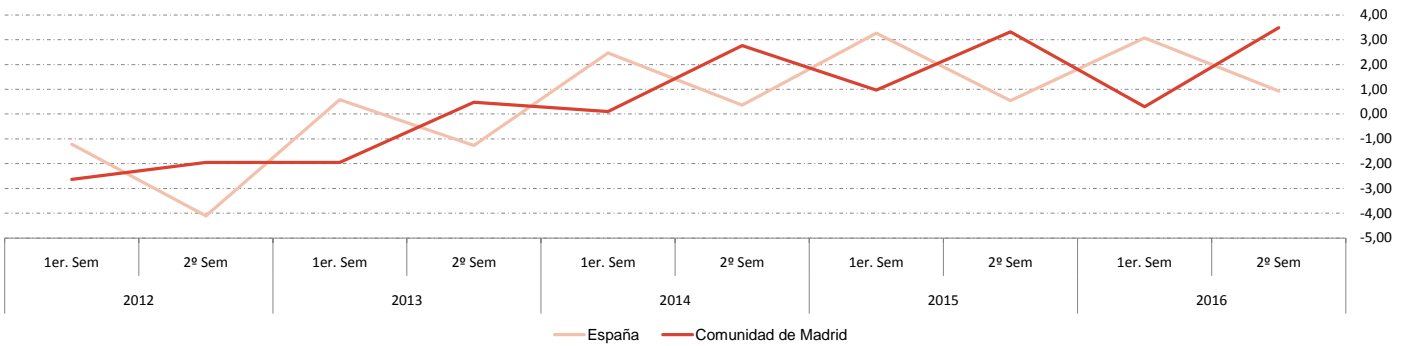


1. Evolución

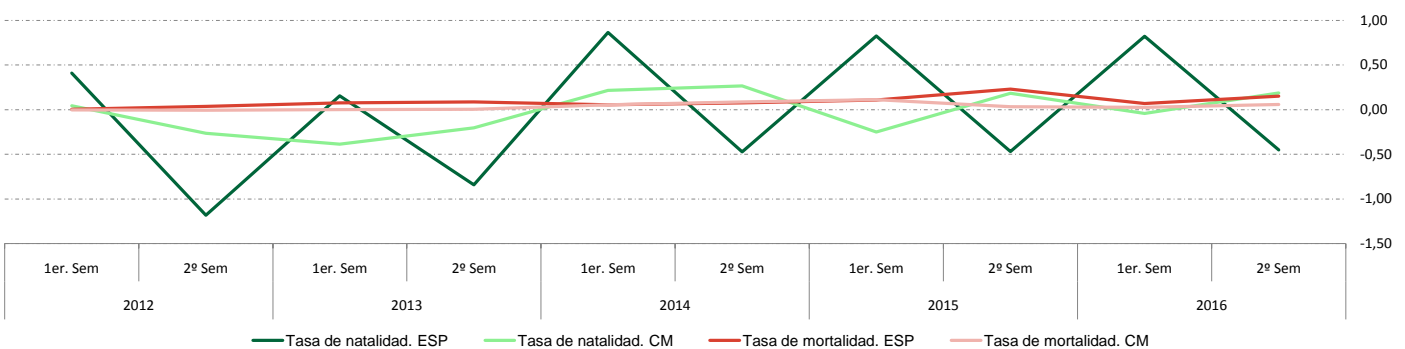
1.4 Puestos de trabajo asociados a unidades empresariales y tasas demográficas

		Inicio periodo	Tasa bruta de natalidad (por 1000)	Tasa bruta de mortalidad (por 1000)	Tasa de crecimiento vegetativo	Tasa de crecimiento migratorio	Tasa de crecimiento total	Final periodo	
España	2015	1er. Sem	12.253.299	0,82	0,11	0,94	2,33	12.653.867	
		2º Sem	12.653.867	-0,47	0,23	-0,24	0,78	0,55	12.722.906
	2016	1er. Sem	12.722.906	0,82	0,07	0,89	2,18	13.113.180	
		2º Sem	13.113.180	-0,45	0,15	-0,30	1,23	0,93	13.235.411
Comunidad de Madrid	2015	1er. Sem	2.265.401	-0,25	0,11	-0,14	1,11	2.287.319	
		2º Sem	2.287.319	0,18	0,03	0,22	3,10	3,32	2.363.144
	2016	1er. Sem	2.363.144	-0,04	0,03	-0,01	0,31	0,30	2.370.247
		2º Sem	2.370.247	0,19	0,06	0,25	3,24	3,49	2.452.863
Provincias limítrofes a Madrid	2015	1er. Sem	308.396	0,58	0,77	1,35	4,06	5,41	325.072
		2º Sem	325.072	-0,47	0,35	-0,12	-1,12	-1,24	321.045
	2016	1er. Sem	321.045	0,70	0,15	0,85	3,20	4,06	334.078
		2º Sem	334.078	-0,36	0,28	-0,08	0,84	0,75	336.597
Andalucía	2015	1er. Sem	1.715.848	1,47	0,06	1,53	-0,28	1,25	1.737.226
		2º Sem	1.737.226	-0,67	0,30	-0,37	1,71	1,34	1.760.459
	2016	1er. Sem	1.760.459	1,51	-0,01	1,50	0,77	2,26	1.800.328
		2º Sem	1.800.328	-0,79	0,35	-0,44	2,19	1,75	1.831.823
Cataluña	2015	1er. Sem	2.314.940	0,79	0,06	0,86	3,74	4,60	2.421.452
		2º Sem	2.421.452	-0,46	0,26	-0,21	-0,03	-0,23	2.415.835
	2016	1er. Sem	2.415.835	0,73	0,08	0,82	3,66	4,48	2.524.043
		2º Sem	2.524.043	-0,57	0,06	-0,52	0,51	0,00	2.523.977
Comunidad Valenciana	2015	1er. Sem	1.190.963	1,15	0,06	1,21	0,79	2,00	1.214.727
		2º Sem	1.214.727	-0,26	0,27	0,00	2,85	2,86	1.249.425
	2016	1er. Sem	1.249.425	0,88	0,11	0,99	0,54	1,53	1.268.601
		2º Sem	1.268.601	-0,22	0,16	-0,07	3,04	2,98	1.306.373
País Vasco	2015	1er. Sem	673.325	-0,12	0,11	-0,01	0,11	0,09	673.948
		2º Sem	673.948	0,34	0,28	0,62	2,10	2,72	692.280
	2016	1er. Sem	692.280	-0,30	0,06	-0,24	-0,22	-0,45	689.156
		2º Sem	689.156	0,20	0,07	0,27	2,68	2,95	709.455
Otras provincias	2015	1er. Sem	3.784.426	1,28	0,12	1,40	4,14	5,54	3.994.123
		2º Sem	3.994.123	-0,96	0,27	-0,69	-1,15	-1,84	3.920.718
	2016	1er. Sem	3.920.718	1,28	0,10	1,38	3,87	5,25	4.126.727
		2º Sem	4.126.727	-0,78	0,18	-0,60	-0,67	-1,27	4.074.323

Tasa de crecimiento total de los puestos de trabajo
Porcentaje



Tasa de natalidad y mortalidad de los puestos de trabajo
Tanto por mil



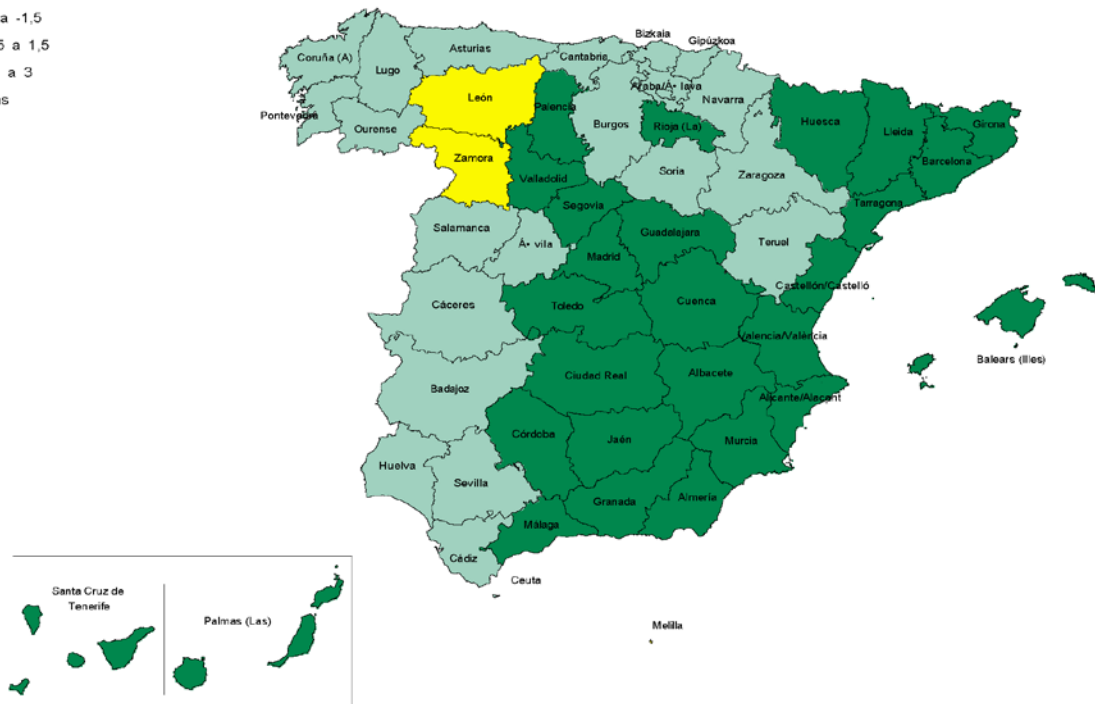
1. Evolución

Tasa de crecimiento interanual de los puestos de trabajo



Instituto de Estadística - ICM

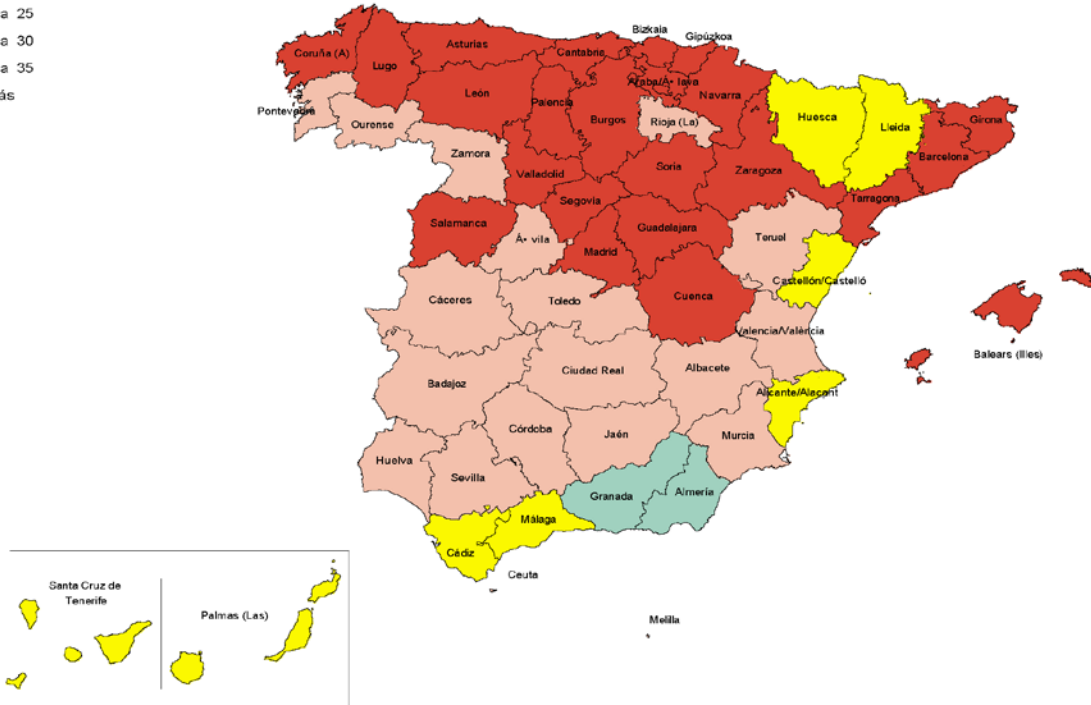
Tasa media de crecimiento anual de los puestos de trabajo en los últimos tres años



Instituto de Estadística - ICM

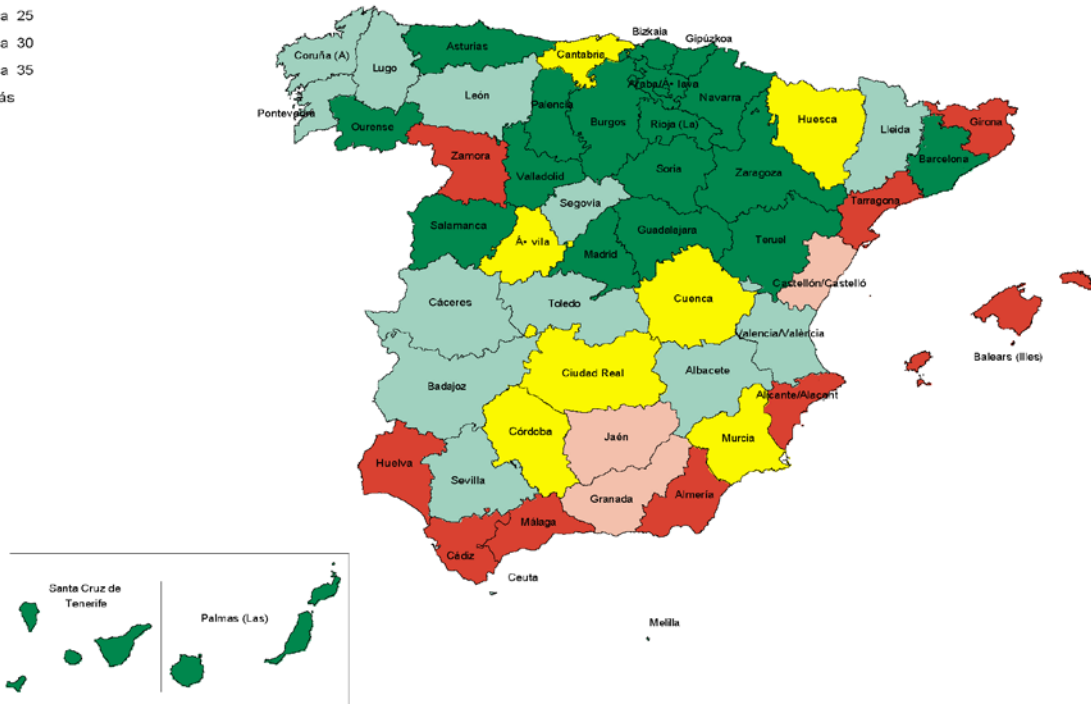
1. Evolución

Tasa de natalidad de los puestos de trabajo



Instituto de Estadística - ICM

Tasa de mortalidad de los puestos de trabajo



Instituto de Estadística - ICM

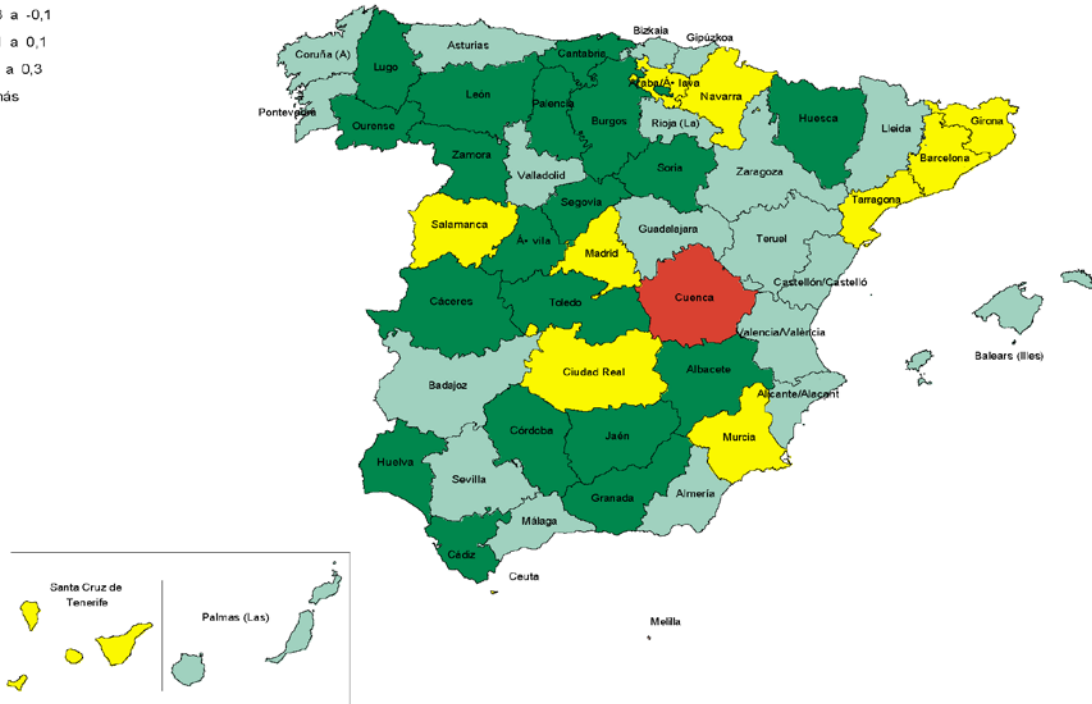
1. Evolución

Tasa de crecimiento vegetativo de los puestos de trabajo



Instituto de Estadística - ICM

Tasa de crecimiento migratorio de los puestos de trabajo



Instituto de Estadística - ICM

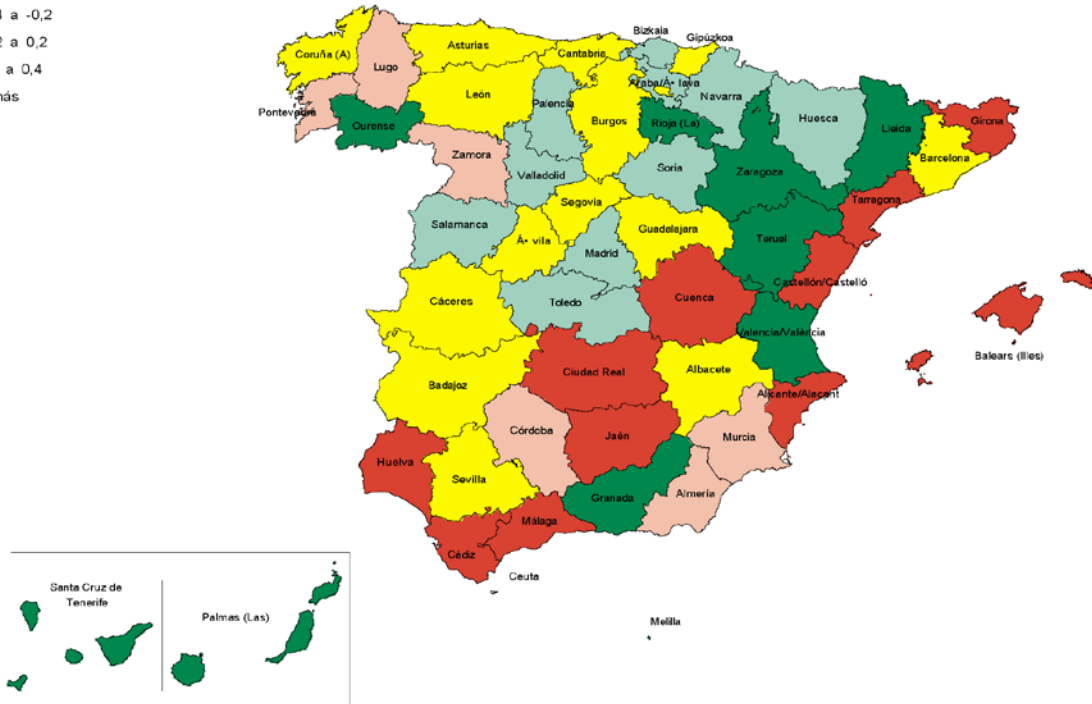
1. Evolución

Tasa de crecimiento interno de los puestos de trabajo



Instituto de Estadística - ICM

Tasa de crecimiento externo de los puestos de trabajo



Instituto de Estadística - ICM

2. Detalle semestral. Segundo semestre 2016

2.1 Unidades empresariales y puestos de trabajo según ubicación geográfica

	Final periodo	Local	Regional	Nacional
Unidades empresariales				
España	1.306.474	1.195.079	19.565	91.830
Comunidad de Madrid	181.663	169.089	0	12.574
Provincias limítrofes a Madrid	40.074	35.311	574	4.189
Andalucía	211.119	192.006	5.350	13.763
Cataluña	228.893	213.763	3.647	11.483
Comunidad Valenciana	143.321	133.077	1.519	8.725
País Vasco	61.032	53.875	1.317	5.840
Otras provincias	440.372	397.958	7.158	35.256
Puestos de trabajo				
España	13.235.411	8.296.794	1.206.276	3.732.341
Comunidad de Madrid	2.452.863	1.419.532	0	1.033.331
Provincia limítrofes a Madrid	336.597	201.905	43.745	90.947
Andalucía	1.831.823	1.113.702	275.273	442.848
Cataluña	2.523.977	1.618.417	248.413	657.147
Comunidad Valenciana	1.306.373	856.397	130.557	319.419
País Vasco	709.455	415.843	117.783	175.829
Otras provincias	4.074.323	2.670.998	390.505	1.012.820

Porcentaje de puestos de trabajo de ámbito nacional

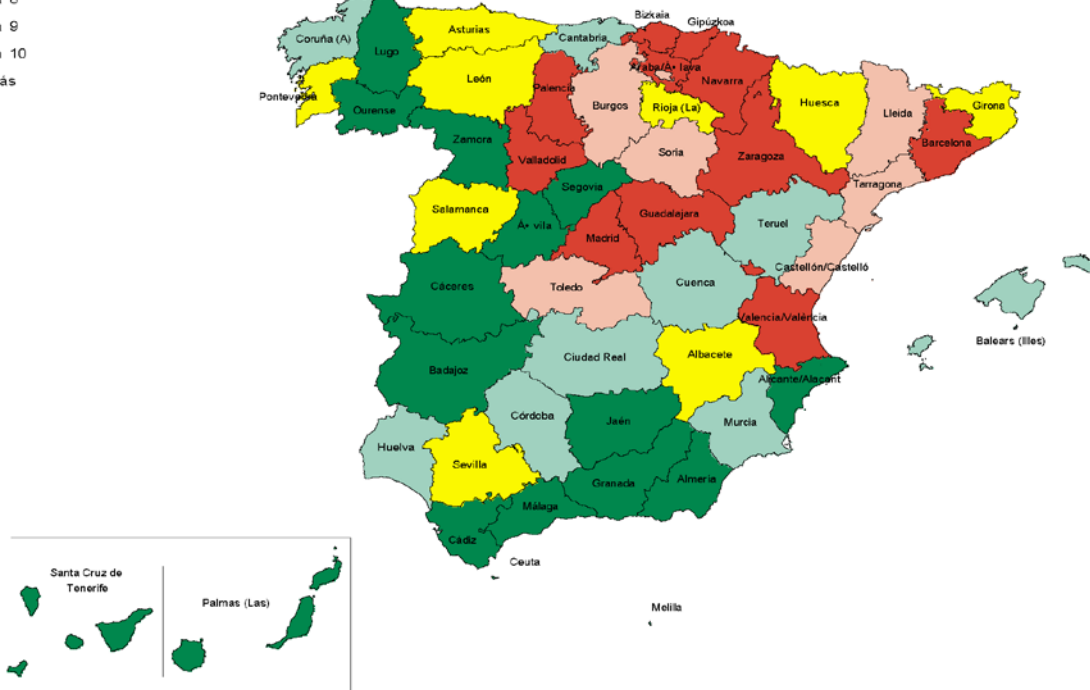


2. Detalle semestral. Segundo semestre 2016

2.2 Unidades empresariales y puestos de trabajo según titularidad

	Final periodo	Persona física	Persona jurídica
Unidades empresariales			
España	1.306.474	438.147	868.327
Comunidad de Madrid	181.663	45.083	136.580
Provincias limítrofes a Madrid	40.074	12.956	27.118
Andalucía	211.119	83.667	127.452
Cataluña	228.893	69.840	159.053
Comunidad Valenciana	143.321	48.376	94.945
País Vasco	61.032	17.305	43.727
Otras provincias	440.372	160.920	279.452
Puestos de trabajo			
España	13.235.411	982.367	12.253.044
Comunidad de Madrid	2.452.863	100.521	2.352.342
Provincias limítrofes a Madrid	336.597	27.291	309.306
Andalucía	1.831.823	188.035	1.643.788
Cataluña	2.523.977	158.388	2.365.589
Comunidad Valenciana	1.306.373	106.150	1.200.223
País Vasco	709.455	37.949	671.506
Otras provincias	4.074.323	364.033	3.710.290

Porcentaje de puestos de trabajo de forma jurídica persona física



2. Detalle semestral. Segundo semestre 2016

2.3 Unidades empresariales y puestos de trabajo según sectores de actividad

	Final periodo	Agricultura y ganadería	Minería, industria y energía	Construcción	Servicios de distribución y hostelería	Servicios a empresas y financieros	Otros servicios
Unidades empresariales							
España	1.306.474	11.685	117.210	118.951	581.534	232.054	245.040
Comunidad de Madrid	181.663	386	9.901	16.030	69.194	44.558	41.594
Provincias limítrofes a Madrid	40.074	1.119	4.759	4.817	17.272	5.039	7.068
Andalucía	211.119	1.457	16.867	17.081	102.436	34.615	38.663
Cataluña	228.893	2.319	21.971	21.008	97.351	45.429	40.815
Comunidad Valenciana	143.321	894	15.620	12.778	64.157	24.042	25.830
País Vasco	61.032	164	6.936	4.817	26.039	10.916	12.160
Otras provincias	440.372	5.346	41.156	42.420	205.085	67.455	78.910
Puestos de trabajo							
España	13.235.411	53.999	1.889.343	668.869	4.086.687	2.663.396	3.873.117
Comunidad de Madrid	2.452.863	1.906	185.567	115.466	701.664	814.998	633.262
Provincias limítrofes a Madrid	336.597	5.564	60.173	20.608	96.906	44.697	108.649
Andalucía	1.831.823	5.540	196.449	93.959	619.927	305.881	610.067
Cataluña	2.523.977	8.399	414.771	113.726	752.840	536.909	697.332
Comunidad Valenciana	1.306.373	5.433	236.242	62.816	454.020	205.217	342.645
País Vasco	709.455	918	152.618	30.386	171.918	128.234	225.381
Otras provincias	4.074.323	26.239	643.523	231.908	1.289.412	627.460	1.255.781

Especialización relativa sectorial según la tipología de los puestos de trabajo

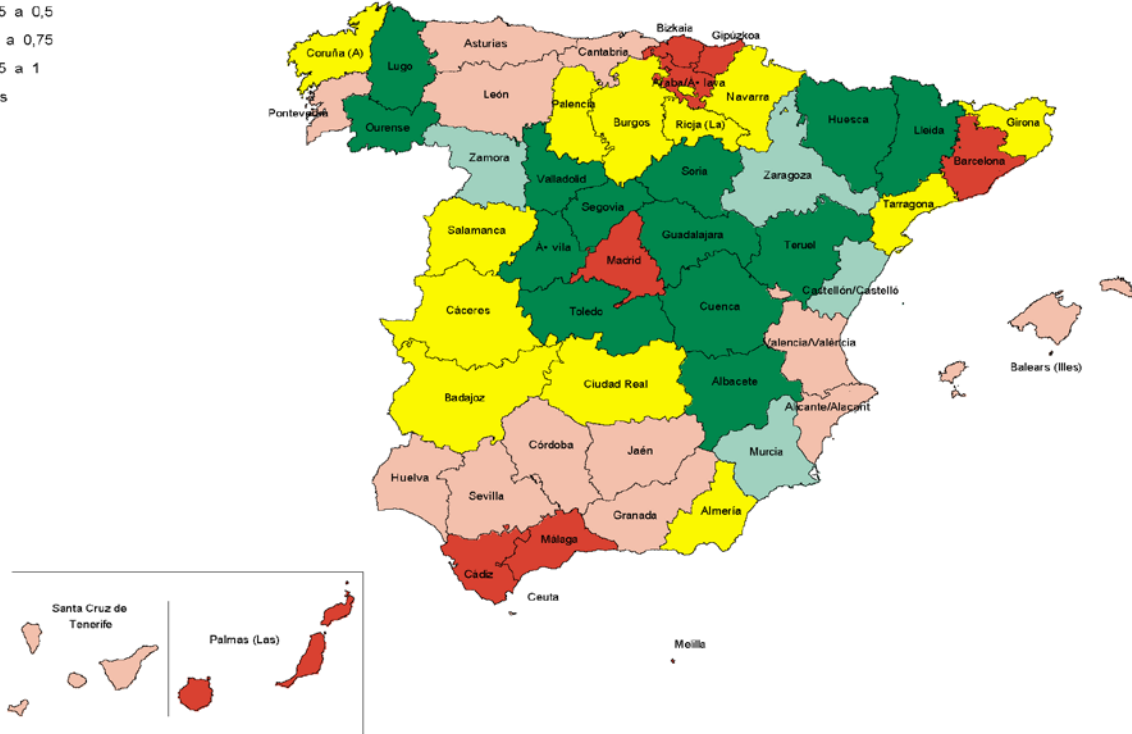
- Agricultura y ganadería
- Minería, industria y energía
- Construcción
- Serv. de distribución y host.
- Serv. a empresas y financieros
- Otros servicios



2. Detalle semestral. Segundo semestre 2016

Porcentaje de puestos de trabajo en el sector agricultura y ganadería

- Menos de 0,25
- De 0,25 a 0,5
- De 0,5 a 0,75
- De 0,75 a 1
- 1 y más



Instituto de Estadística - ICM

Porcentaje de puestos de trabajo en el sector minería, industria y energía

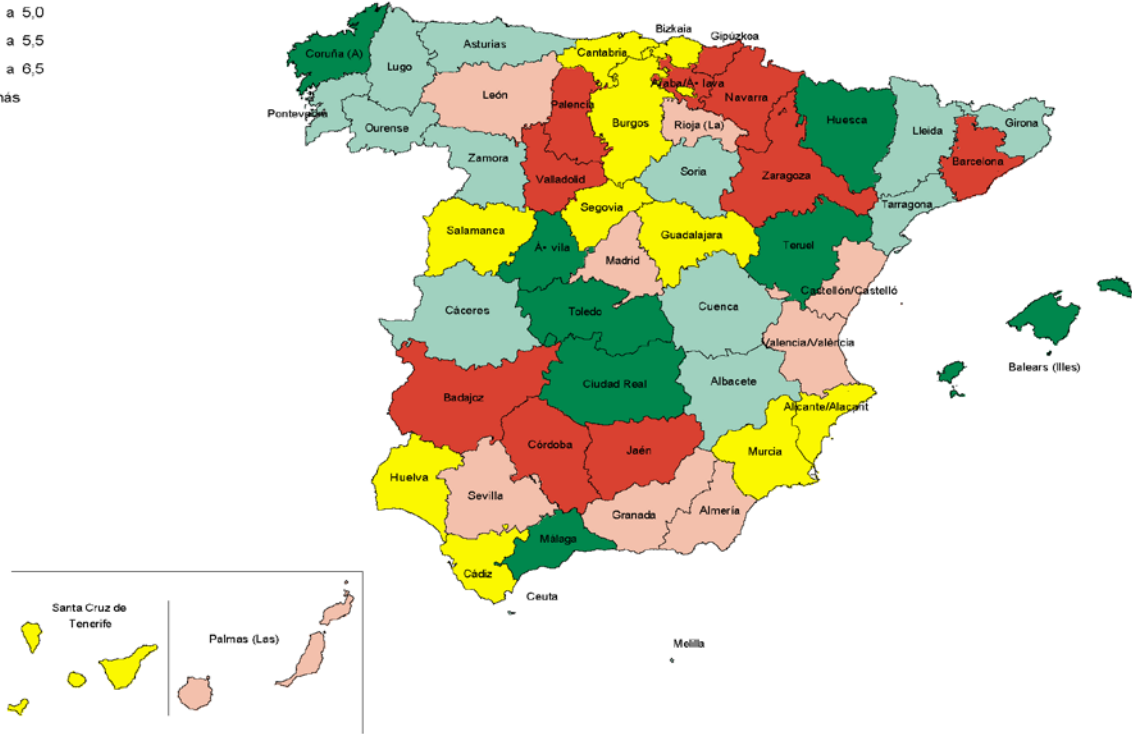
- Menos de 12
- De 12 a 16
- De 16 a 18
- De 18 a 22
- 22 y más



Instituto de Estadística - ICM

2. Detalle semestral. Segundo semestre 2016

Porcentaje de puestos de trabajo en el sector de la construcción



Instituto de Estadística - ICM

Porcentaje de puestos de trabajo en el sector servicios



Instituto de Estadística - ICM

2. Detalle semestral. Segundo semestre 2016

Porcentaje de puestos de trabajo en el sector servicios de distribución y hostelería



Instituto de Estadística - ICM

Porcentaje de puestos de trabajo en el sector servicios a empresas y financieros



Instituto de Estadística - ICM

Porcentaje de puestos de trabajo en el sector otros servicios



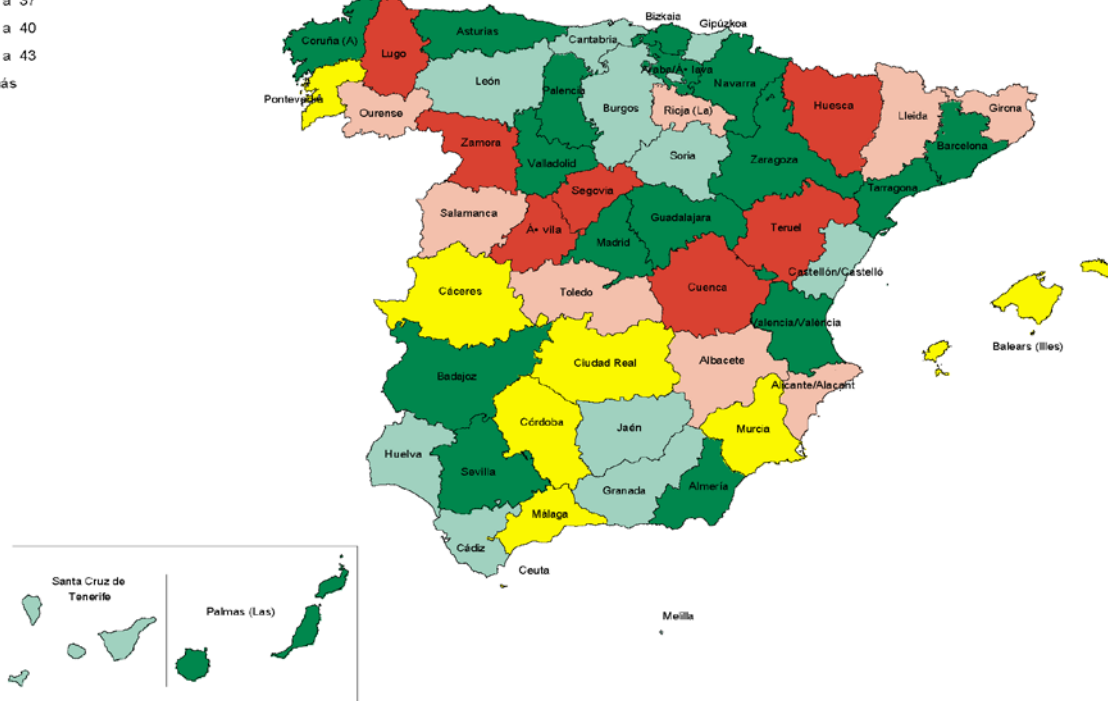
Instituto de Estadística - ICM

2. Detalle semestral. Segundo semestre 2016

2.4 Unidades empresariales y puestos de trabajo según estratos de tamaño

	Final periodo	Menos de 3	De 3 a 9	De 10 a 49	De 50 a 99	De 100 a 249	250 y más
Unidades empresariales							
España	1.306.474	699.557	418.290	155.415	17.675	10.409	5.128
Comunidad de Madrid	181.663	97.475	55.549	22.760	2.821	1.901	1.157
Provincias limítrofes a Madrid	40.074	21.835	12.814	4.545	494	273	113
Andalucía	211.119	117.585	66.883	22.340	2.345	1.307	659
Cataluña	228.893	118.090	74.503	29.659	3.475	2.159	1.007
Comunidad Valenciana	143.321	77.351	45.883	16.782	1.821	1.027	457
País Vasco	61.032	30.507	19.819	8.761	1.094	598	253
Otras provincias	440.372	236.714	142.839	50.568	5.625	3.144	1.482
Puestos de trabajo							
España	13.235.411	929.329	2.009.561	3.053.406	1.222.075	1.574.030	4.447.010
Comunidad de Madrid	2.452.863	127.407	270.215	451.454	195.477	291.904	1.116.406
Provincias limítrofes a Madrid	336.597	29.093	60.835	89.130	33.505	40.334	83.700
Andalucía	1.831.823	155.692	318.974	428.924	161.323	199.318	567.592
Cataluña	2.523.977	157.468	359.588	590.370	240.051	324.975	851.525
Comunidad Valenciana	1.306.373	103.154	219.115	325.571	125.094	152.849	380.590
País Vasco	709.455	40.483	96.698	176.151	76.402	93.117	226.604
Otras provincias	4.074.323	316.032	684.136	991.806	390.223	471.533	1.220.593

Porcentaje de puestos de trabajo en unidades empresariales con estrato de empleo de 100 y más



NOTAS METODOLÓGICAS

La Demografía Empresarial de la Comunidad de Madrid en el marco español recoge en tablas y mapas una comparativa con distintos ámbitos geográficos. Se sustenta principalmente en la explotación realizada por el Instituto de Estadística del fichero de Cuentas de Cotización de la Seguridad Social. Se consideran las cuentas del régimen general ordinario (no incluyendo los sistemas especiales agrario y del hogar), el régimen especial de Minería del carbón y se excluye el régimen especial del Mar.

En este trabajo se utiliza el concepto de unidad empresarial, que se define como la empresa o la parte de una empresa (ya posea uno o varios establecimientos) que se sitúa en una provincia concreta (puede comprender una o varias cuentas de cotización).

Las principales variables que se investigan son: el número total de unidades empresariales (y de los puestos de trabajo asociados) al principio y al final del periodo, los movimientos naturales (nacimientos, muertes) y las migraciones (hacia o desde otras provincias).

A partir de estos datos es posible establecer los saldos resultantes (vegetativo, exterior, total...) y las tasas correspondientes (natalidad, mortalidad, migración).

Para cualquier periodo que se analice, se tienen en cuenta dos ficheros o registros de unidades empresariales: uno referido al principio del periodo y otro al final de éste. Las definiciones precisas de los conceptos y su cálculo son las siguientes:

- Se considera que una unidad empresarial nace cuando al principio del periodo no existe en ninguna provincia y al final existe en la provincia implicada. Por supuesto puede nacer en varias provincias a la vez.
- Una unidad empresarial provincial muere cuando desaparece a lo largo del periodo de la provincia implicada y también del resto de las provincias donde estuviese ubicada, es decir, existe al principio del periodo, pero no al final.
- Una unidad empresarial provincial entra en una provincia (o inmigra), cuando existiendo previamente (al principio del periodo) en alguna provincia, pero no en la determinada, aparece al final del periodo en la provincia

implicada. En definitiva, la empresa existía previamente en España y aparece en el periodo en una provincia determinada en la que previamente no estaba ubicada.

- Por el contrario, una unidad empresarial provincial sale de la provincia (o emigra) cuando deja de existir en dicha provincia pero continúa existiendo en alguna otra provincia de España.

Esta información se ofrece para el conjunto de las unidades en todos los periodos considerados, y para las siguientes desagregaciones:

- por estratos de tamaño de las unidades.
- por sectores de actividad (según la CNAE 2009).
- por titularidad (persona física o jurídica).
- por tipo de ubicación o localización (mercado local, regional o nacional).

La ubicación local, regional o nacional de las unidades empresariales provinciales, da una orientación sobre el mercado de cada unidad (si bien no es equivalente), y se establece del siguiente modo:

Para las empresas pequeñas, se considera que tienen ubicación local cuando al menos el 80% del empleo de la empresa se encuentra en la provincia implicada.

Si no es así, se considera que presenta ubicación regional si al menos el 80% está localizada en cualquiera de las provincias que forman una Comunidad Autónoma (en Madrid, al ser uniprovincial, el carácter local y regional coincide).

Por último y por exclusión, si no es local ni regional, se considera nacional, lo que supone que tendrá menos del 80% de su empleo en cada Comunidad Autónoma en que esté ubicada, y éste estará repartido entre varias de ellas con cierto equilibrio. Para empresas grandes el límite utilizado es del 95%.

Los gráficos y mapas recogen la información referida al final del periodo considerado.

Equipo de trabajo: Fernando del Castillo, Carlos Lomas, Concha de la Grana, Andrés Criado, Adolfo Alvarado

Edita: Dirección General de Economía
y Política Financiera
Consejería de Economía, Empleo y Hacienda
Albasanz, 16. 28037 Madrid
www.madrid.org/iestadis
iestadis@madrid.org

Edición: Marzo 2017



**Comunidad
de Madrid**

Dirección General de Economía
y Política Financiera
CONSEJERÍA DE ECONOMÍA,
EMPLEO Y HACIENDA