

# Demografía Empresarial de la Comunidad de Madrid en el marco español

Segundo semestre 2025



## **Demografía Empresarial. Comunidad de Madrid**

### **1. Evolución**

1.1 Unidades empresariales según variables demográficas

1.2 Unidades empresariales y tasas demográficas

1.3 Puestos de trabajo asociados a unidades empresariales según variables demográficas

1.4 Puestos de trabajo asociados a unidades empresariales y tasas demográficas

### **2. Detalle semestral. Segundo semestre 2025**

2.1 Unidades empresariales y puestos de trabajo según ubicación geográfica

2.2 Unidades empresariales y puestos de trabajo según titularidad

2.3 Unidades empresariales y puestos de trabajo según sectores de actividad

2.4 Unidades empresariales y puestos de trabajo según estratos de tamaño

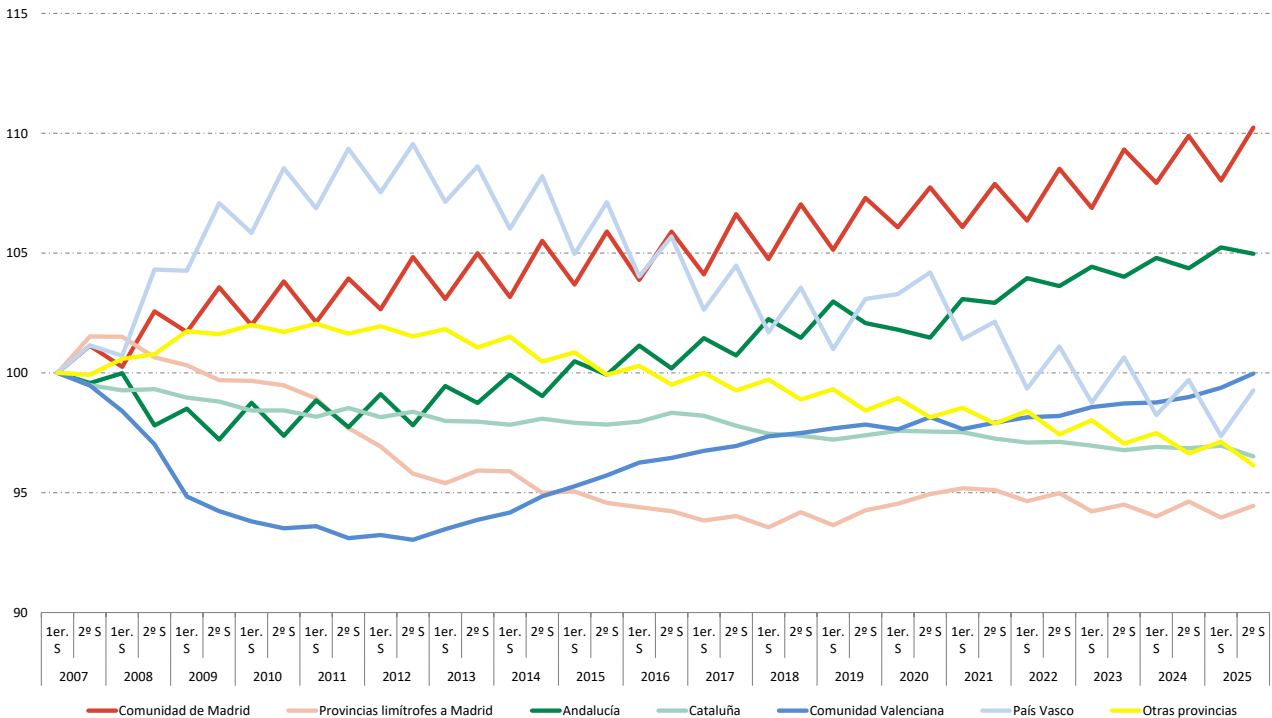


1. Evolución

1.1 Unidades empresariales según variables demográficas

			Inicio periodo	Nacen (N)	Mueren (M)	Saldo vegetativo (N-M)	Entran (E)	Salen (S)	Saldo migratorio (E-S)	Saldo total	Final periodo
España	2024	1er. Sem	1.357.893	128.116	100.697	27.419	7.965	6.536	1.429	28.848	1.386.741
		2º Sem	1.386.731	92.367	115.969	-23.602	6.677	5.925	752	-22.850	1.363.881
	2025	1er. Sem	1.363.876	124.641	105.993	18.648	7.848	6.460	1.388	20.036	1.383.912
		2º Sem	1.383.905	97.581	113.501	-15.920	6.997	5.741	1.256	-14.664	1.369.241
Comunidad de Madrid	2024	1er. Sem	194.927	15.678	14.204	1.474	762	625	137	1.611	196.538
		2º Sem	196.538	13.515	13.324	191	597	517	80	271	196.809
	2025	1er. Sem	196.808	14.818	15.341	-523	688	651	37	-486	196.322
		2º Sem	196.322	14.768	12.935	1.833	582	537	45	1.878	198.200
Provincias limítrofes a Madrid	2024	1er. Sem	41.774	3.501	2.898	603	431	373	58	661	42.435
		2º Sem	42.435	2.739	3.235	-496	383	308	75	-421	42.014
	2025	1er. Sem	42.014	3.481	3.179	302	405	391	14	316	42.330
		2º Sem	42.330	2.881	3.195	-314	414	332	82	-232	42.098
Andalucía	2024	1er. Sem	227.791	25.080	18.904	6.176	1.767	1.343	424	6.600	234.391
		2º Sem	234.390	17.793	22.745	-4.952	1.446	1.301	145	-4.807	229.583
	2025	1er. Sem	229.583	24.548	19.614	4.934	1.700	1.323	377	5.311	234.894
		2º Sem	234.893	18.431	21.833	-3.402	1.529	1.208	321	-3.081	231.812
Cataluña	2024	1er. Sem	234.124	22.200	17.066	5.134	925	742	183	5.317	239.441
		2º Sem	239.436	15.326	19.347	-4.021	700	758	-58	-4.079	235.357
	2025	1er. Sem	235.356	21.177	17.594	3.583	880	743	137	3.720	239.076
		2º Sem	239.075	15.821	19.493	-3.672	722	675	47	-3.625	235.450
Comunidad Valenciana	2024	1er. Sem	152.474	14.948	11.813	3.135	765	587	178	3.313	155.787
		2º Sem	155.787	11.056	13.448	-2.392	682	515	167	-2.225	153.562
	2025	1er. Sem	153.562	14.857	12.173	2.684	800	609	191	2.875	156.437
		2º Sem	156.437	12.224	13.122	-898	726	571	155	-743	155.694
País Vasco	2024	1er. Sem	60.409	3.751	3.952	-201	411	406	5	-196	60.213
		2º Sem	60.212	3.491	3.623	-132	337	313	24	-108	60.104
	2025	1er. Sem	60.103	3.671	4.297	-626	425	346	79	-547	59.556
		2º Sem	59.555	3.893	3.438	455	342	272	70	525	60.080
Otras provincias	2024	1er. Sem	446.394	42.958	31.860	11.098	2.904	2.460	444	11.542	457.936
		2º Sem	457.933	28.447	40.247	-11.800	2.532	2.213	319	-11.481	446.452
	2025	1er. Sem	446.450	42.089	33.795	8.294	2.950	2.397	553	8.847	455.297
		2º Sem	455.293	29.563	39.485	-9.922	2.682	2.146	536	-9.386	445.907

Evolución de las unidades empresariales por zonas geográficas. Números índices

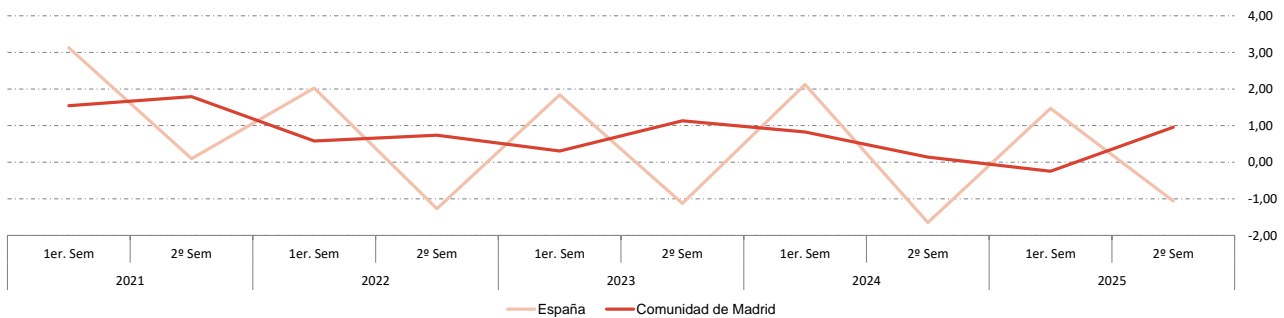


1. Evolución

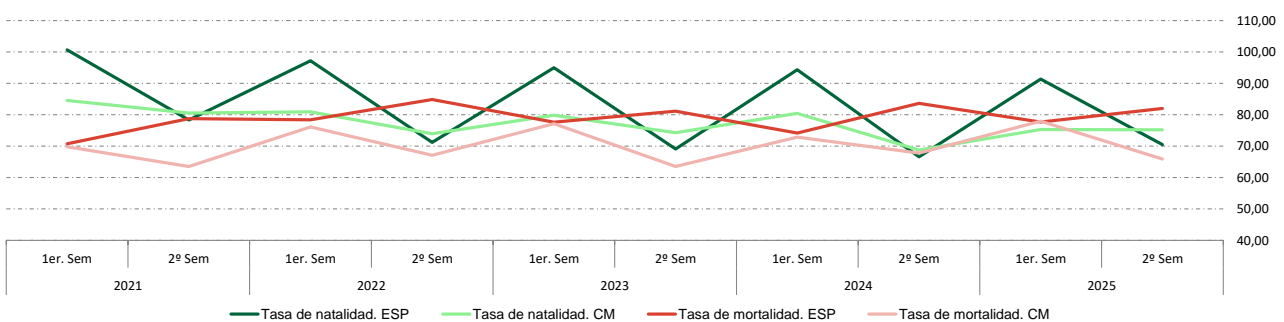
1.2 Unidades empresariales y tasas demográficas

		Inicio período	Tasa bruta de natalidad (por 1000)	Tasa bruta de mortalidad (por 1000)	Tasa de crecimiento vegetativo	Tasa de crecimiento migratorio	Tasa de crecimiento total	Final período
España	2024 1er. Sem	1.357.893	94,35	74,16	2,02	0,11	2,12	1.386.741
	2º Sem	1.386.731	66,61	83,63	-1,70	0,05	-1,65	1.363.881
	2025 1er. Sem	1.363.876	91,39	77,71	1,37	0,10	1,47	1.383.912
	2º Sem	1.383.905	70,51	82,02	-1,15	0,09	-1,06	1.369.241
Comunidad de Madrid	2024 1er. Sem	194.927	80,43	72,87	0,76	0,07	0,83	196.538
	2º Sem	196.538	68,77	67,79	0,10	0,04	0,14	196.809
	2025 1er. Sem	196.808	75,29	77,95	-0,27	0,02	-0,25	196.322
	2º Sem	196.322	75,22	65,89	0,93	0,02	0,96	198.200
Provincias limítrofes a Madrid	2024 1er. Sem	41.774	83,81	69,37	1,44	0,14	1,58	42.435
	2º Sem	42.435	64,55	76,23	-1,17	0,18	-0,99	42.014
	2025 1er. Sem	42.014	82,85	75,67	0,72	0,03	0,75	42.330
	2º Sem	42.330	68,06	75,48	-0,74	0,19	-0,55	42.098
Andalucía	2024 1er. Sem	227.791	110,10	82,99	2,71	0,19	2,90	234.391
	2º Sem	234.390	75,91	97,04	-2,11	0,06	-2,05	229.583
	2025 1er. Sem	229.583	106,92	85,43	2,15	0,16	2,31	234.894
	2º Sem	234.893	78,47	92,95	-1,45	0,14	-1,31	231.812
Cataluña	2024 1er. Sem	234.124	94,82	72,89	2,19	0,08	2,27	239.441
	2º Sem	239.436	64,01	80,80	-1,68	-0,02	-1,70	235.357
	2025 1er. Sem	235.356	89,98	74,75	1,52	0,06	1,58	239.076
	2º Sem	239.075	66,18	81,54	-1,54	0,02	-1,52	235.450
Comunidad Valenciana	2024 1er. Sem	152.474	98,04	77,48	2,06	0,12	2,17	155.787
	2º Sem	155.787	70,97	86,32	-1,54	0,11	-1,43	153.562
	2025 1er. Sem	153.562	96,75	79,27	1,75	0,12	1,87	156.437
	2º Sem	156.437	78,14	83,88	-0,57	0,10	-0,47	155.694
País Vasco	2024 1er. Sem	60.409	62,09	65,42	-0,33	0,01	-0,32	60.213
	2º Sem	60.212	57,98	60,17	-0,22	0,04	-0,18	60.104
	2025 1er. Sem	60.103	61,08	71,49	-1,04	0,13	-0,91	59.556
	2º Sem	59.555	65,37	57,73	0,76	0,12	0,88	60.080
Otras provincias	2024 1er. Sem	446.394	96,23	71,37	2,49	0,10	2,59	457.936
	2º Sem	457.933	62,12	87,89	-2,58	0,07	-2,51	446.452
	2025 1er. Sem	446.450	94,27	75,70	1,86	0,12	1,98	455.297
	2º Sem	455.293	64,93	86,72	-2,18	0,12	-2,06	445.907

Tasa de crecimiento total de las unidades empresariales  
Porcentaje



Tasa de natalidad y mortalidad de la unidades empresariales  
Tanto por mil

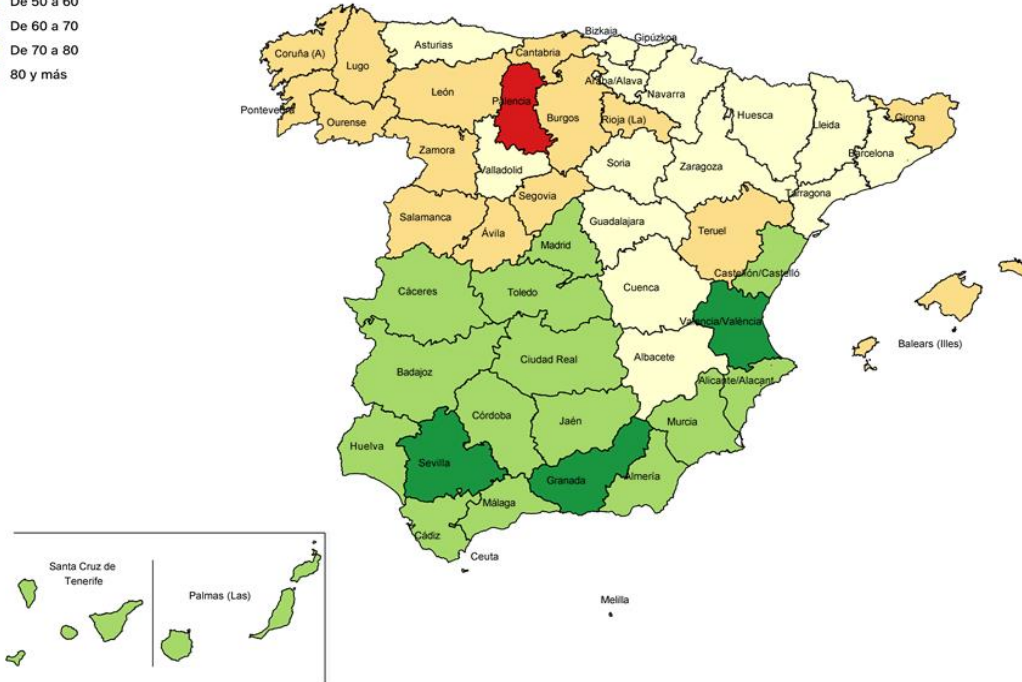




1. Evolución

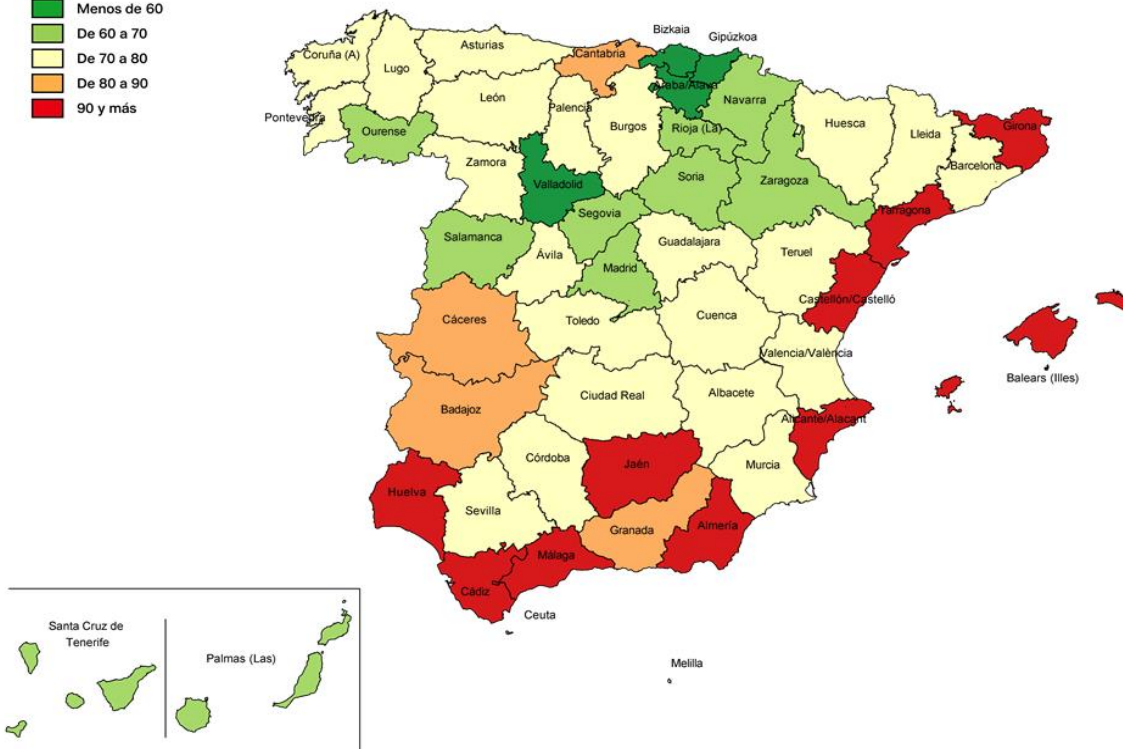
Tasa de natalidad de las unidades empresariales

- Menos de 50
- De 50 a 60
- De 60 a 70
- De 70 a 80
- 80 y más



Tasa de mortalidad de las unidades empresariales

- Menos de 60
- De 60 a 70
- De 70 a 80
- De 80 a 90
- 90 y más



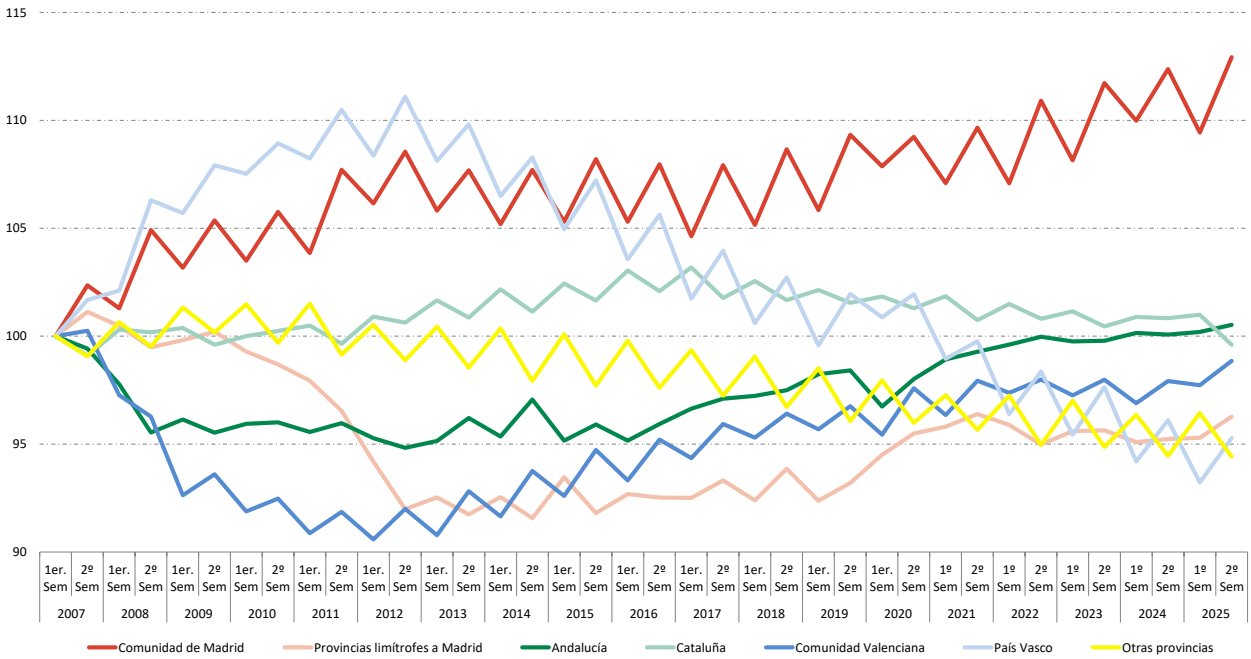


1. Evolución

1.3 Puestos de trabajo asociados a unidades empresariales según variables demográficas

		Inicio periodo	Nacen (N)	Mueren (M)	Saldo vegetativo (N-M)	Entran (E)	Salen (S)	Saldo migratorio (E-S)	Saldo externo (N-M+E-S)	Saldo interno	Saldo total	Final periodo		
España	2024	1er. Sem	16.088.047	246.865	324.412	-77.547	56.420	29.003	27.417	-50.130	162.063	111.933	16.199.980	
		2º Sem	16.199.980	453.648	274.689	178.959	52.861	37.666	15.195	194.154	521.448	715.602	16.915.582	
	2025	1er. Sem	16.915.582	238.783	350.203	-111.420	48.294	28.838	19.456	-91.964	-44.146	-136.110	16.779.472	
		2º Sem	16.779.472	393.410	299.608	93.802	46.807	36.022	10.785	104.587	324.768	429.355	17.208.827	
	Comunidad de Madrid	2024	1er. Sem	2.986.687	41.598	36.064	5.534	4.639	2.368	2.271	7.805	112.372	120.177	3.106.864
			2º Sem	3.106.864	92.087	45.496	46.591	3.797	3.274	523	47.114	39.707	86.821	3.193.685
2025		1er. Sem	3.193.685	36.977	47.715	-10.738	3.128	2.710	418	-10.320	53.479	43.159	3.236.844	
		2º Sem	3.236.844	46.088	49.797	-3.709	3.182	3.089	93	-3.616	-562	-4.178	3.232.666	
Provincias limítrofes a Madrid		2024	1er. Sem	422.735	6.269	7.194	-925	2.407	1.228	1.179	254	2.858	3.112	425.847
			2º Sem	425.847	8.496	7.032	1.464	3.004	1.764	1.240	2.704	13.568	16.272	442.119
	2025	1er. Sem	442.119	6.905	8.575	-1.670	2.473	1.163	1.310	-360	-2.524	-2.884	439.235	
		2º Sem	439.235	9.046	8.088	958	2.291	1.806	485	1.443	10.062	11.505	450.740	
	Andalucía	2024	1er. Sem	2.315.334	47.049	61.457	-14.408	15.502	6.471	9.031	-5.377	22.285	16.908	2.332.242
			2º Sem	2.332.242	74.688	47.797	26.891	12.382	8.699	3.683	30.574	81.187	111.761	2.444.003
2025		1er. Sem	2.444.003	43.887	65.870	-21.983	12.434	7.594	4.840	-17.143	-4.266	-21.409	2.422.594	
		2º Sem	2.422.594	77.343	53.305	24.038	9.440	9.376	64	24.102	40.909	65.011	2.487.605	
Cataluña		2024	1er. Sem	3.039.873	37.279	55.009	-17.730	5.101	3.349	1.752	-15.978	15.935	-43	3.039.830
			2º Sem	3.039.830	77.282	48.630	28.652	6.374	4.001	2.373	31.025	116.996	148.021	3.187.851
	2025	1er. Sem	3.187.851	38.262	57.521	-19.259	4.393	3.032	1.361	-17.898	-9.388	-27.286	3.160.565	
		2º Sem	3.160.565	66.117	50.517	15.600	5.574	4.203	1.371	16.971	68.771	85.742	3.246.307	
	Comunidad Valenciana	2024	1er. Sem	1.622.137	27.155	34.356	-7.201	5.654	2.494	3.160	-4.041	27.477	23.436	1.645.573
			2º Sem	1.645.573	45.937	31.628	14.309	5.712	3.807	1.905	16.214	37.433	53.647	1.699.220
2025		1er. Sem	1.699.220	26.289	36.221	-9.932	4.155	2.448	1.707	-8.225	12.447	4.222	1.703.442	
		2º Sem	1.703.442	42.716	31.247	11.469	5.054	2.684	2.370	13.839	26.277	40.116	1.743.558	
País Vasco		2024	1er. Sem	779.226	12.009	10.021	1.988	2.594	1.564	1.030	3.018	20.488	23.506	802.732
			2º Sem	802.732	10.739	10.870	-131	2.256	2.819	-563	-694	6.576	5.882	808.614
	2025	1er. Sem	808.614	11.602	11.160	442	2.179	1.412	767	1.209	8.538	9.747	818.361	
		2º Sem	818.361	13.884	14.283	-399	2.794	1.418	1.376	977	-5.209	-4.232	814.129	
	Otras provincias	2024	1er. Sem	4.922.055	75.506	120.311	-44.805	20.523	11.529	8.994	-35.811	-39.352	-75.163	4.846.892
			2º Sem	4.846.892	144.419	83.236	61.183	19.336	13.302	6.034	67.217	225.981	293.198	5.140.090
2025		1er. Sem	5.140.090	74.861	123.141	-48.280	19.532	10.479	9.053	-39.227	-102.432	-141.659	4.998.431	
		2º Sem	4.998.431	138.216	92.371	45.845	18.472	13.446	5.026	50.871	184.520	235.391	5.233.822	

Evolución de los puestos de trabajo por zonas geográficas. Números índices

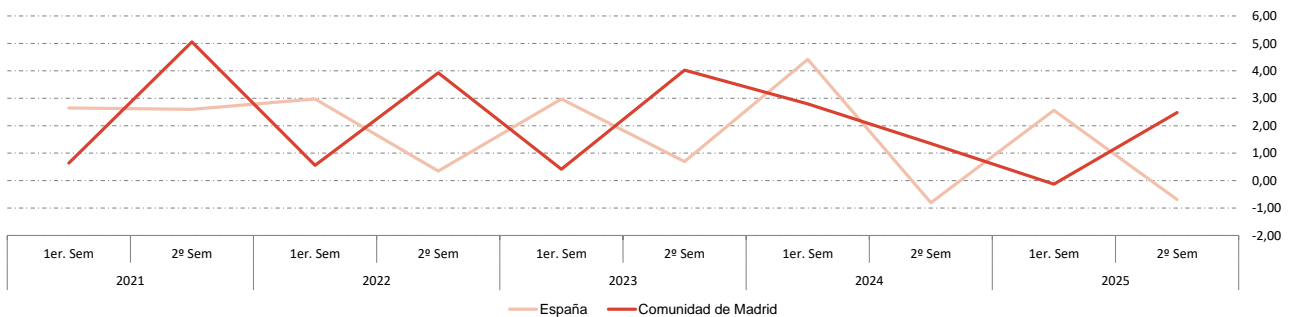


1. Evolución

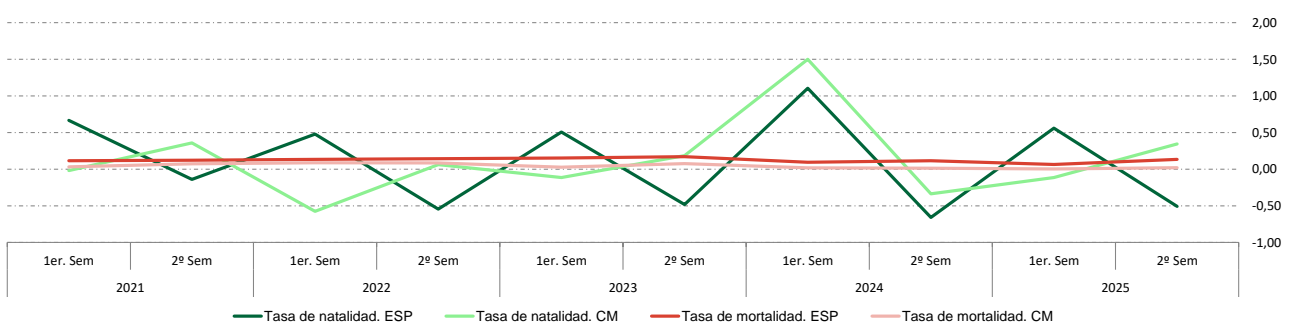
1.4 Puestos de trabajo asociados a unidades empresariales y tasas demográficas

		Inicio período	Tasa bruta de natalidad (por 1000)	Tasa bruta de mortalidad (por 1000)	Tasa de crecimiento vegetativo	Tasa de crecimiento migratorio	Tasa de crecimiento total	Final período
España	2024 1er. Sem	16.199.980	1,10	0,09	1,20	3,22	4,42	16.915.582
	2º Sem	16.915.582	-0,66	0,12	-0,54	-0,26	-0,80	16.779.472
	2025 1er. Sem	16.779.472	0,56	0,06	0,62	1,94	2,56	17.208.827
	2º Sem	17.208.827	-0,51	0,13	-0,37	-0,32	-0,69	17.089.886
Comunidad de Madrid	2024 1er. Sem	3.106.864	1,50	0,02	1,52	1,28	2,79	3.193.685
	2º Sem	3.193.685	-0,34	0,01	-0,32	1,67	1,35	3.236.844
	2025 1er. Sem	3.236.844	-0,11	0,00	-0,11	-0,02	-0,13	3.232.666
	2º Sem	3.232.666	0,34	0,02	0,36	2,11	2,48	3.312.762
Provincias limítrofes a Madrid	2024 1er. Sem	425.847	0,34	0,29	0,63	3,19	3,82	442.119
	2º Sem	442.119	-0,38	0,30	-0,08	-0,57	-0,65	439.235
	2025 1er. Sem	439.235	0,22	0,11	0,33	2,29	2,62	450.740
	2º Sem	450.740	-0,14	0,17	0,03	0,30	0,33	452.236
Andalucía	2024 1er. Sem	2.332.242	1,15	0,16	1,31	3,48	4,79	2.444.003
	2º Sem	2.444.003	-0,90	0,20	-0,70	-0,17	-0,88	2.422.594
	2025 1er. Sem	2.422.594	0,99	0,00	0,99	1,69	2,68	2.487.605
	2º Sem	2.487.605	-0,68	0,35	-0,33	-0,04	-0,37	2.478.512
Cataluña	2024 1er. Sem	3.039.830	0,94	0,08	1,02	3,85	4,87	3.187.851
	2º Sem	3.187.851	-0,60	0,04	-0,56	-0,29	-0,86	3.160.565
	2025 1er. Sem	3.160.565	0,49	0,04	0,54	2,18	2,71	3.246.307
	2º Sem	3.246.307	-0,83	0,08	-0,75	-1,30	-2,05	3.179.662
Comunidad Valenciana	2024 1er. Sem	1.645.573	0,87	0,12	0,99	2,27	3,26	1.699.220
	2º Sem	1.699.220	-0,58	0,10	-0,48	0,73	0,25	1.703.442
	2025 1er. Sem	1.703.442	0,67	0,14	0,81	1,54	2,35	1.743.558
	2º Sem	1.743.558	-0,53	0,16	-0,36	0,82	0,45	1.751.462
País Vasco	2024 1er. Sem	802.732	-0,02	-0,07	0,82	0,82	0,73	808.614
	2º Sem	808.614	0,05	0,09	0,15	1,06	1,21	818.361
	2025 1er. Sem	818.361	-0,05	0,17	0,12	-0,64	-0,52	814.129
	2º Sem	814.129	0,10	0,16	0,26	1,24	1,50	826.335
Otras provincias	2024 1er. Sem	4.846.892	1,26	0,12	1,39	4,66	6,05	5.140.090
	2º Sem	5.140.090	-0,94	0,18	-0,76	-1,99	-2,76	4.998.431
	2025 1er. Sem	4.998.431	0,92	0,10	1,02	3,69	4,71	5.233.822
	2º Sem	5.233.822	-0,87	0,12	-0,76	-2,01	-2,77	5.088.917

Tasa de crecimiento total de los puestos de trabajo  
Porcentaje

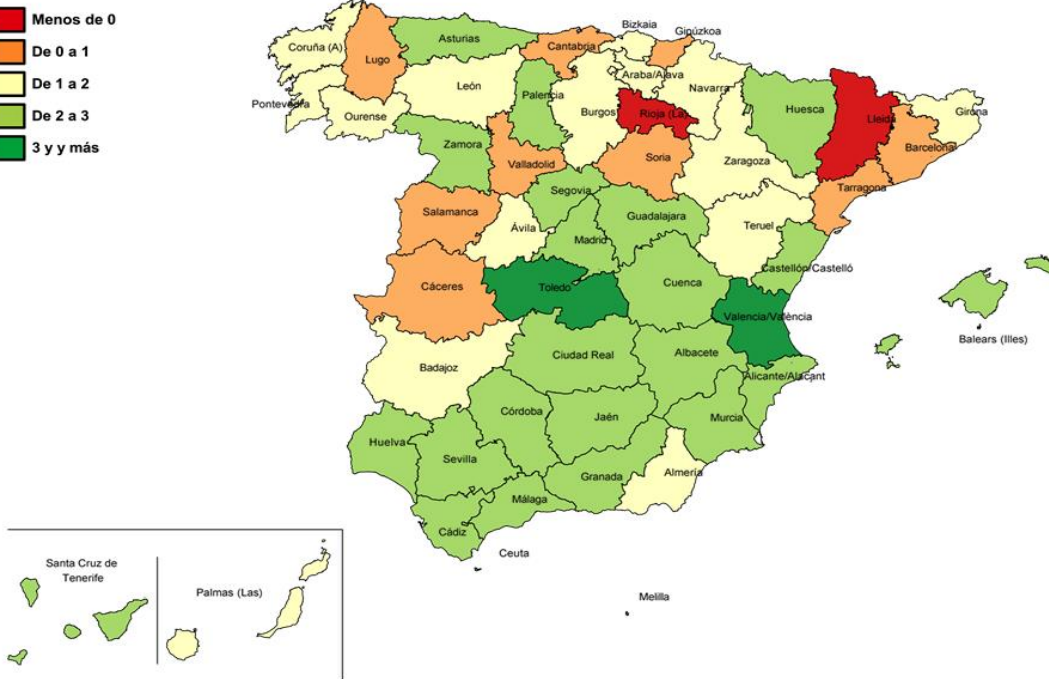


Tasa de natalidad y mortalidad de los puestos de trabajo  
Tanto por mil

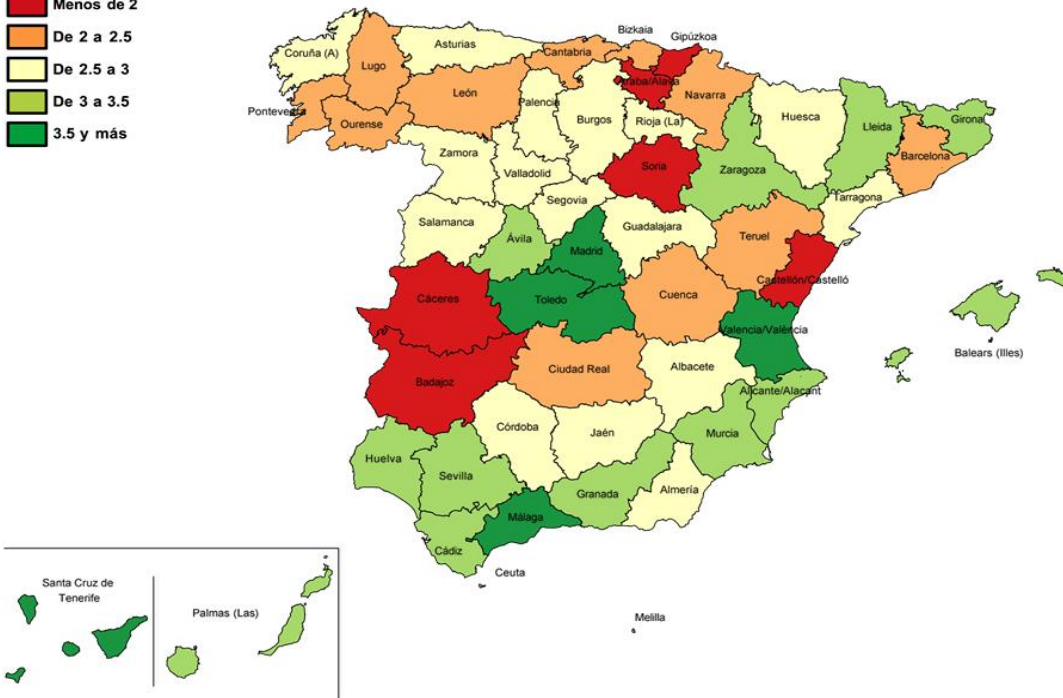


1. Evolución

Tasa de crecimiento interanual de los puestos de trabajo

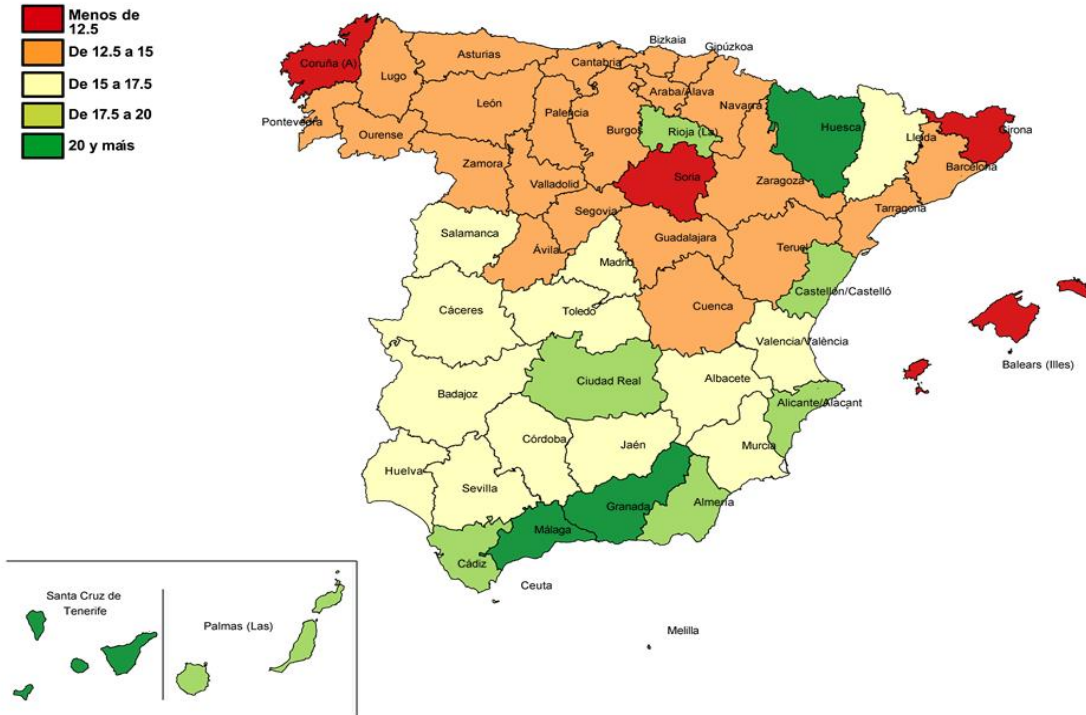


Tasa media de crecimiento anual de los puestos de trabajo en los últimos tres años

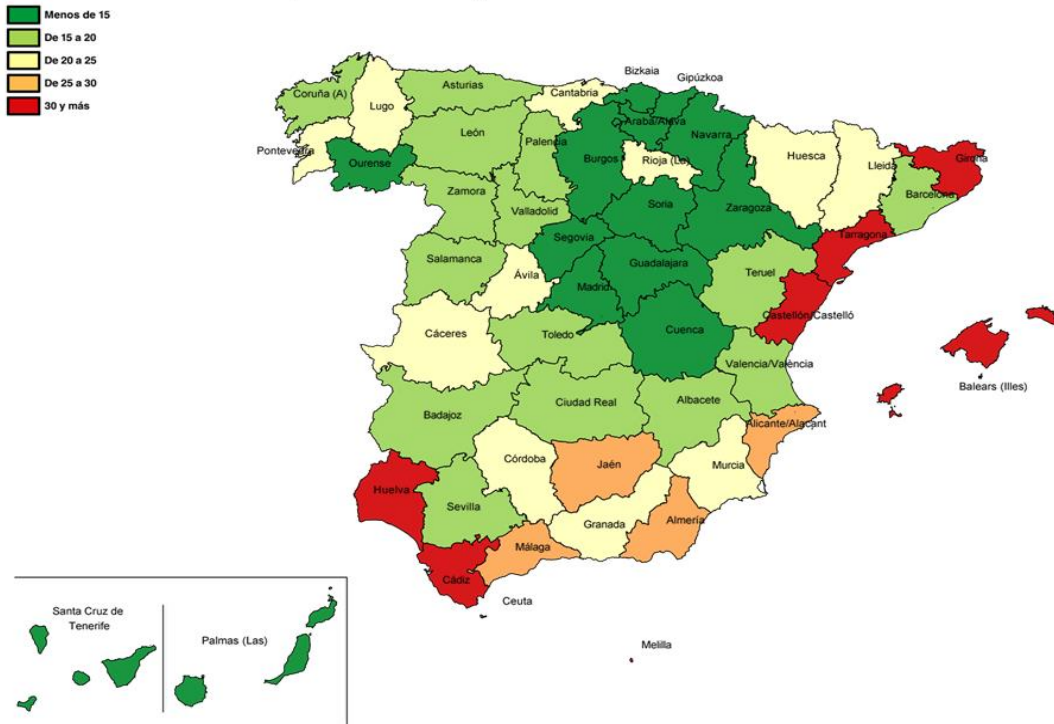


1. Evolución

Tasa de natalidad de los puestos de trabajo

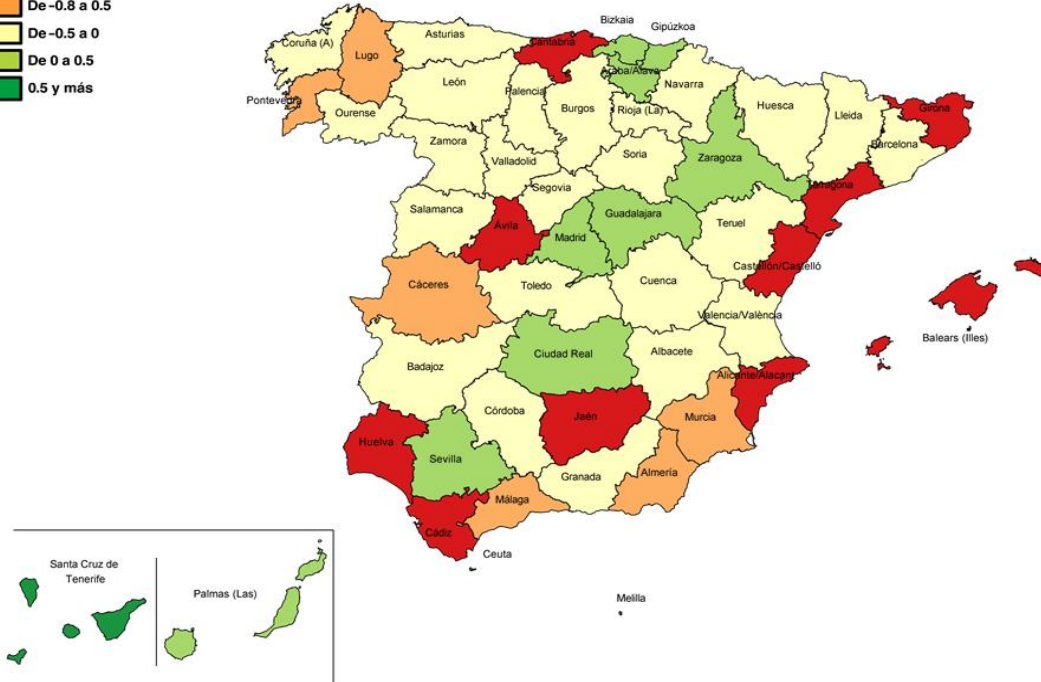


Tasa de mortalidad de los puestos de trabajo

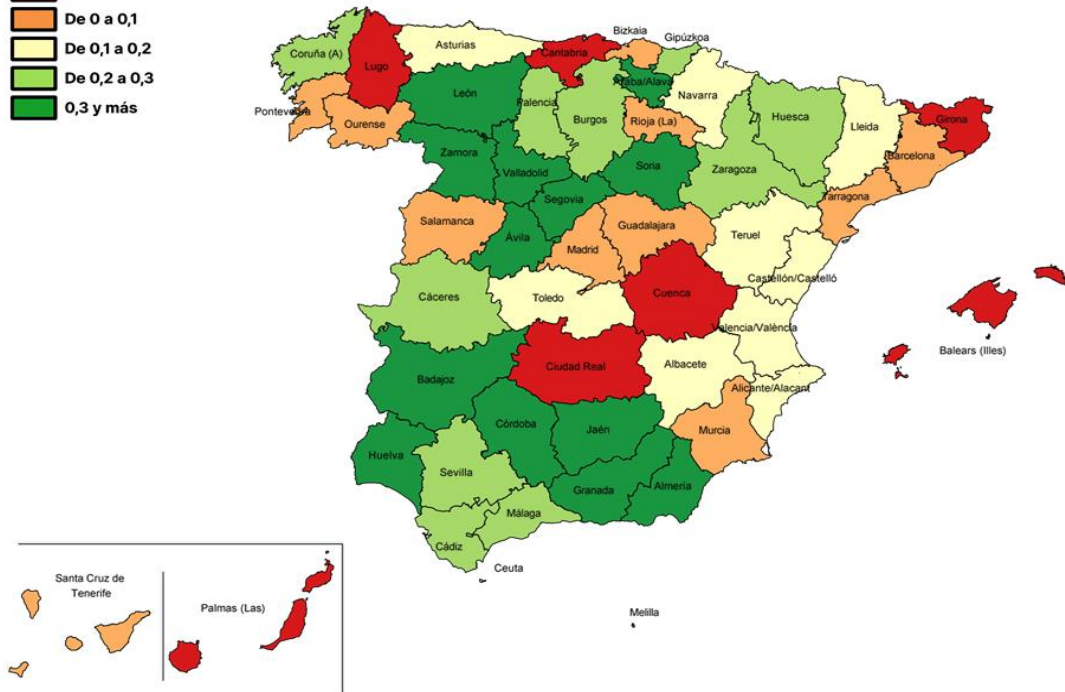


1. Evolución

Tasa de crecimiento vegetativo de los puestos de trabajo

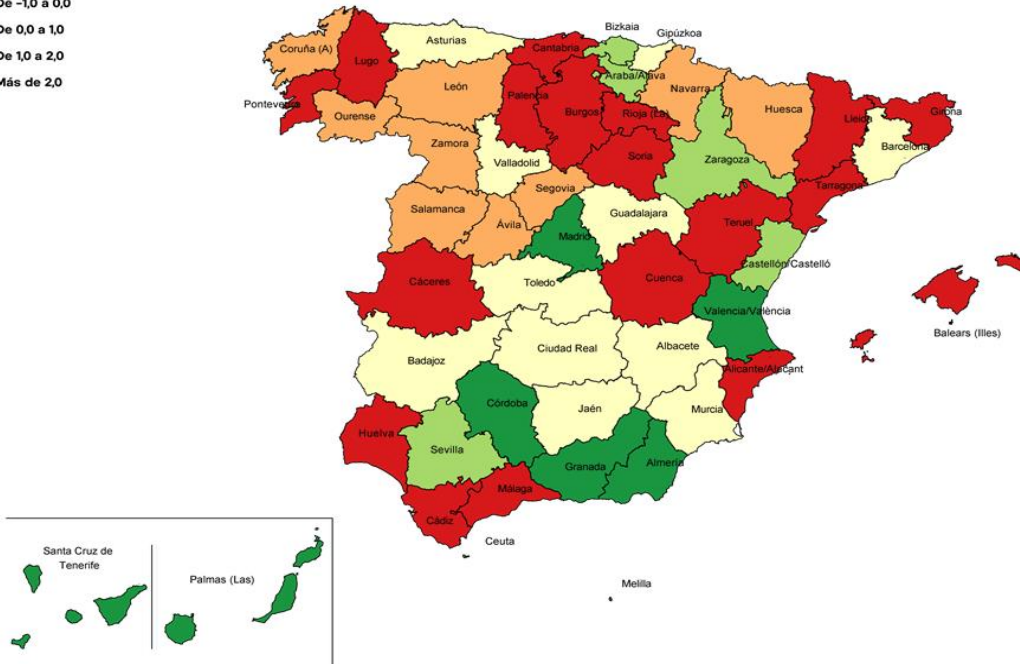


Tasa de crecimiento migratorio de los puestos de trabajo

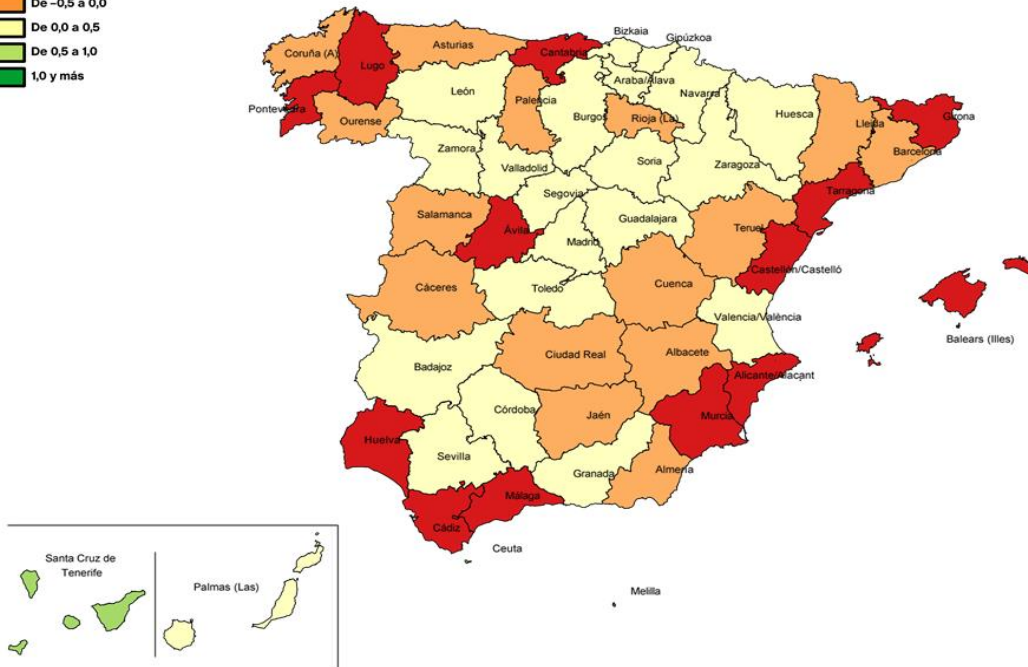


1. Evolución

Tasa de crecimiento interno de los puestos de trabajo

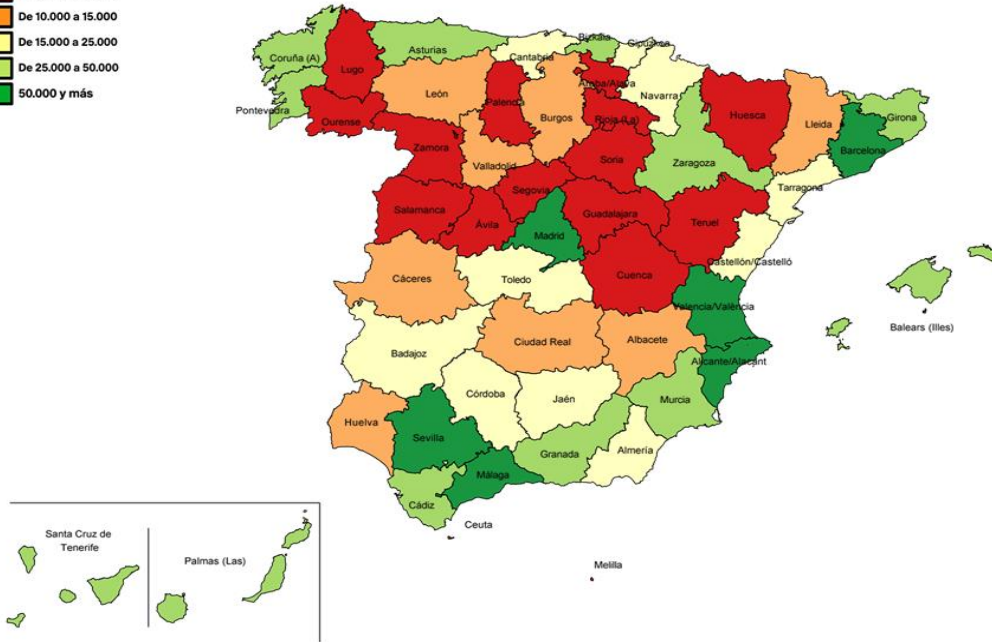


Tasa de crecimiento externo de los puestos de trabajo

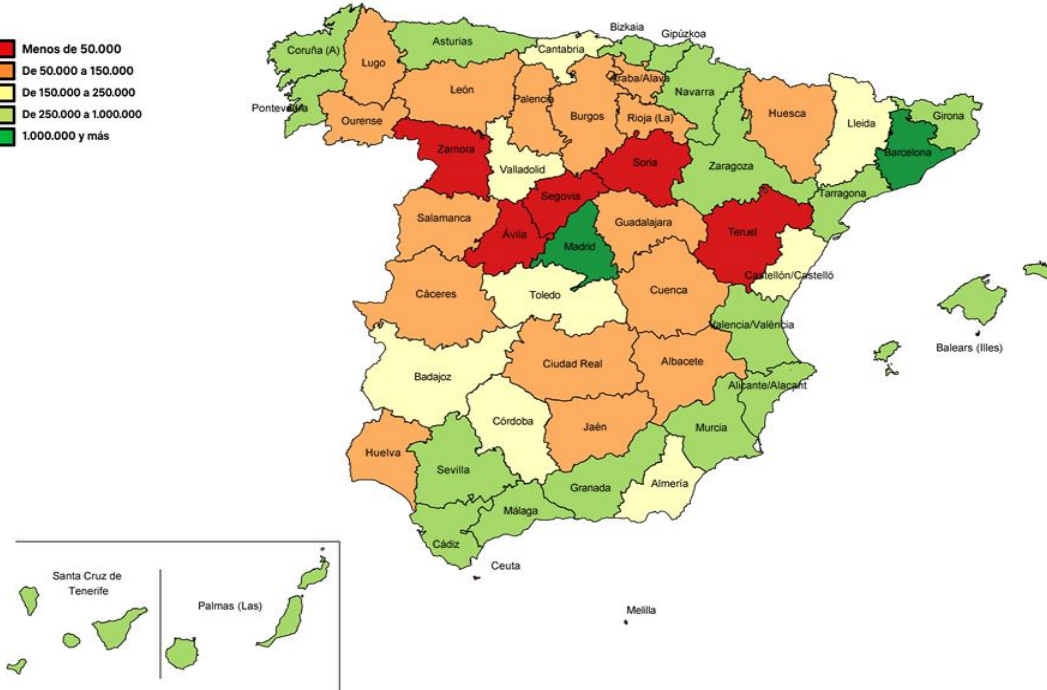


2. Detalle semestral. Segundo semestre 2025

Número de unidades empresariales



Número de puestos de trabajo

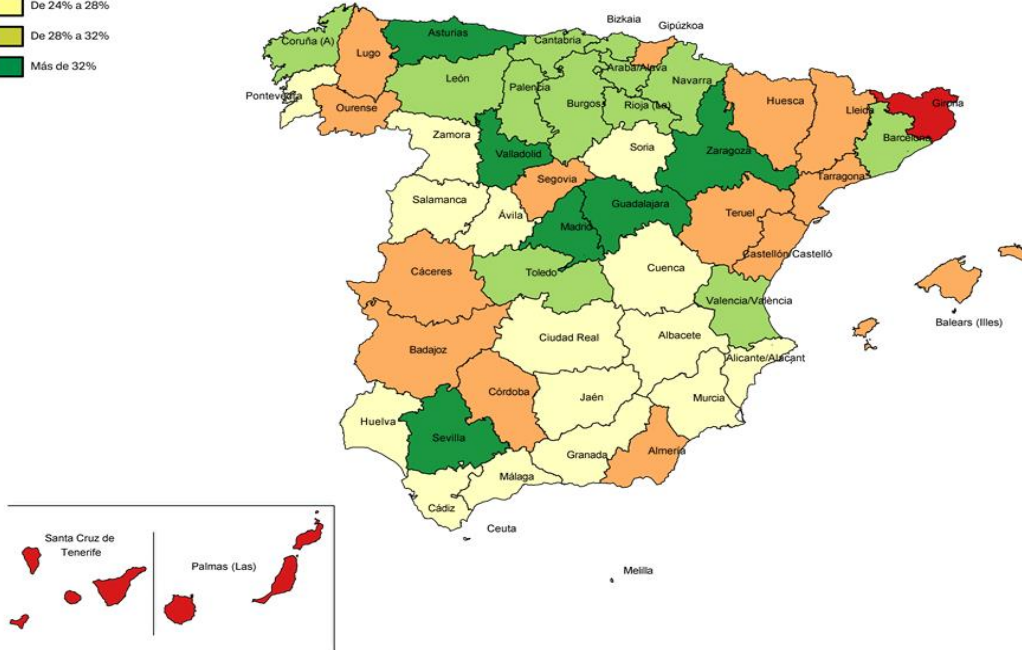


**2. Detalle semestral. Segundo semestre 2025**

**2.1 Unidades empresariales y puestos de trabajo según ubicación geográfica**

	Final período	Local	Regional	Nacional
<b>Unidades empresariales</b>				
España	1.369.241	1.230.300	23.193	115.748
Comunidad de Madrid	198.200	182.035	0	16.165
Provincias limítrofes a Madrid	42.098	36.228	712	5.158
Andalucía	231.812	206.600	6.828	18.384
Cataluña	235.450	216.989	4.127	14.334
Comunidad Valenciana	155.694	142.566	1.890	11.238
País Vasco	60.080	51.619	1.354	7.107
Otras provincias	445.907	394.263	8.282	43.362
<b>Puestos de trabajo</b>				
España	17.089.886	10.053.662	1.787.010	5.249.214
Comunidad de Madrid	3.312.762	1.798.656	0	1.514.106
Provincias limítrofes a Madrid	452.236	244.475	63.710	144.051
Andalucía	2.478.512	1.399.804	412.400	666.308
Cataluña	3.179.662	1.929.656	381.317	868.689
Comunidad Valenciana	1.751.462	1.064.879	213.690	472.893
País Vasco	826.335	451.706	151.310	223.319
Otras provincias	5.088.917	3.164.486	564.583	1.359.848

**Porcentaje de puestos de trabajo de ámbito nacional**

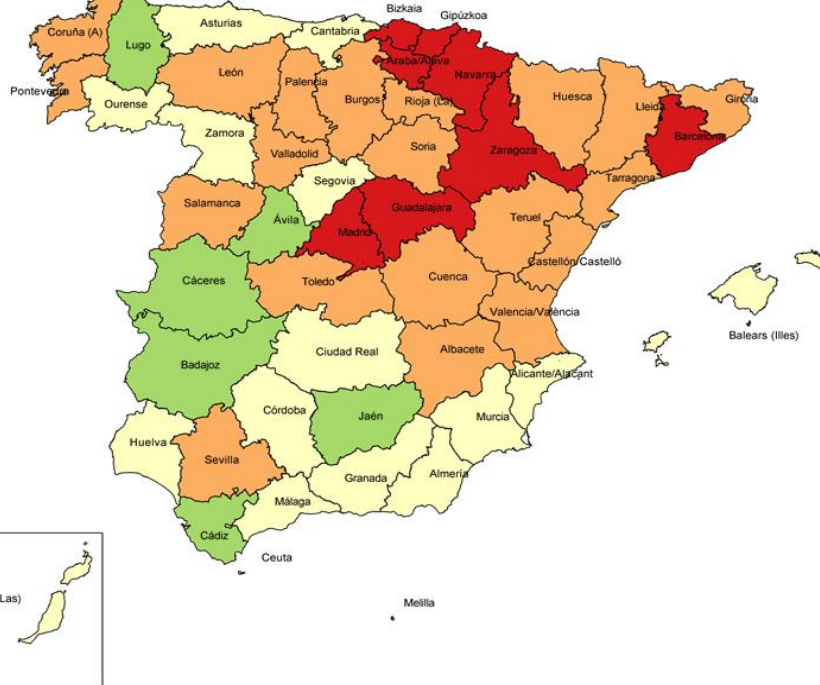


**2. Detalle semestral. Segundo semestre 2025**

**2.2 Unidades empresariales y puestos de trabajo según titularidad**

	Final periodo	Persona física	Persona jurídica
<b>Unidades empresariales</b>			
España	1.369.241	411.610	957.631
Comunidad de Madrid	198.200	44.463	153.737
Provincias limítrofes a Madrid	42.098	13.075	29.023
Andalucía	231.812	83.440	148.372
Cataluña	235.450	62.135	173.315
Comunidad Valenciana	155.694	47.548	108.146
País Vasco	60.080	15.008	45.072
Otras provincias	445.907	145.941	299.966
<b>Puestos de trabajo</b>			
España	17.089.886	973.186	16.116.700
Comunidad de Madrid	3.312.762	101.201	3.211.561
Provincias limítrofes a Madrid	452.236	29.117	423.119
Andalucía	2.478.512	202.387	2.276.125
Cataluña	3.179.662	140.448	3.039.214
Comunidad Valenciana	1.751.462	111.050	1.640.412
País Vasco	826.335	34.907	791.428
Otras provincias	5.088.917	354.076	4.734.841

**Porcentaje de puestos de trabajo de forma jurídica persona física**



**2. Detalle semestral. Segundo semestre 2025**

**2.3 Unidades empresariales y puestos de trabajo según sectores de actividad**

	Final periodo	Agricultura y ganadería	Minería, industria y energía	Construcción	Servicios de distribución y hostelería	Servicios a empresas y financieros	Otros servicios
<b>Unidades empresariales</b>							
España	1.369.241	13.854	110.967	149.621	567.913	272.890	253.996
Comunidad de Madrid	198.200	385	9.771	21.371	70.139	53.451	43.083
Provincias limítrofes a Madrid	42.098	1.223	4.585	5.797	17.198	5.736	7.559
Andalucía	231.812	2.145	16.955	24.374	104.684	41.959	41.695
Cataluña	235.450	2.452	20.011	25.039	94.168	53.293	40.487
Comunidad Valenciana	155.694	968	14.400	17.753	64.836	29.696	28.041
Pais Vasco	60.080	240	6.275	5.287	24.525	11.614	12.139
Otras provincias	445.907	6.441	38.970	50.000	192.363	77.141	80.992
<b>Puestos de trabajo</b>							
España	17.089.886	82.544	2.230.159	1.019.131	5.059.627	3.550.505	5.147.920
Comunidad de Madrid	3.312.762	1.768	226.941	171.238	878.485	1.119.083	915.247
Provincias limítrofes a Madrid	452.236	7.920	82.944	28.772	132.892	58.094	141.614
Andalucía	2.478.512	13.273	252.023	170.624	811.095	430.110	801.387
Cataluña	3.179.662	10.868	470.857	164.430	911.369	715.547	906.591
Comunidad Valenciana	1.751.462	6.333	281.048	112.036	584.262	288.700	479.083
Pais Vasco	826.335	1.305	159.146	38.155	196.799	154.353	276.577
Otras provincias	5.088.917	41.077	757.200	333.876	1.544.725	784.618	1.627.421

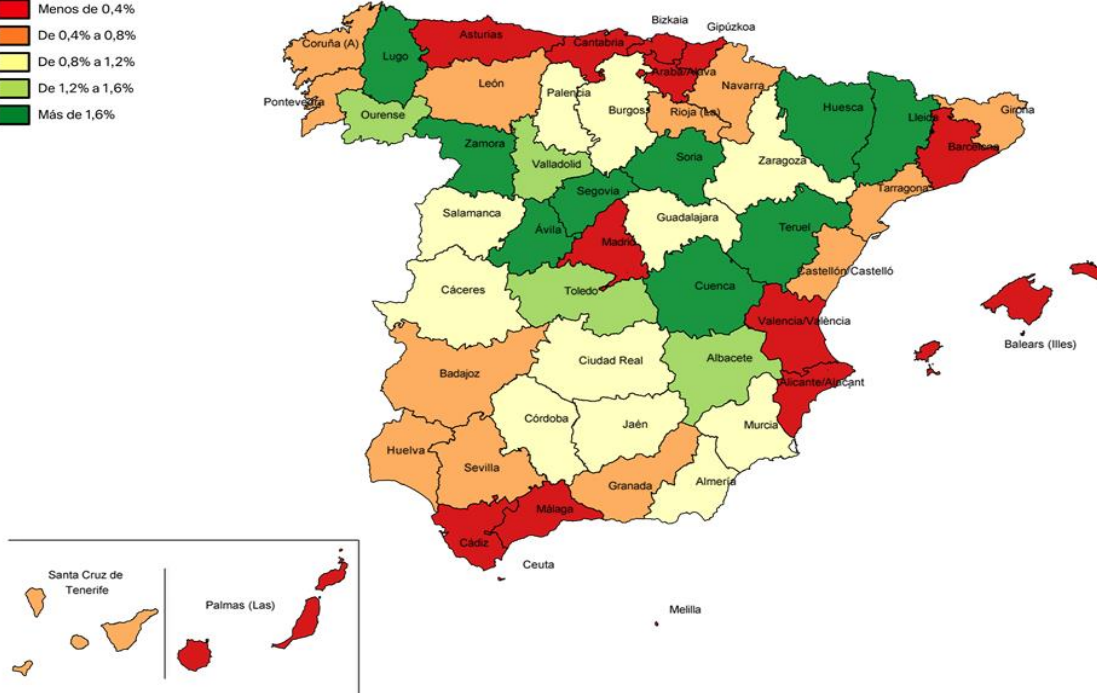
**Especialización relativa sectorial según tipología de los puestos de trabajo**



2. Detalle semestral. Segundo semestre 2025

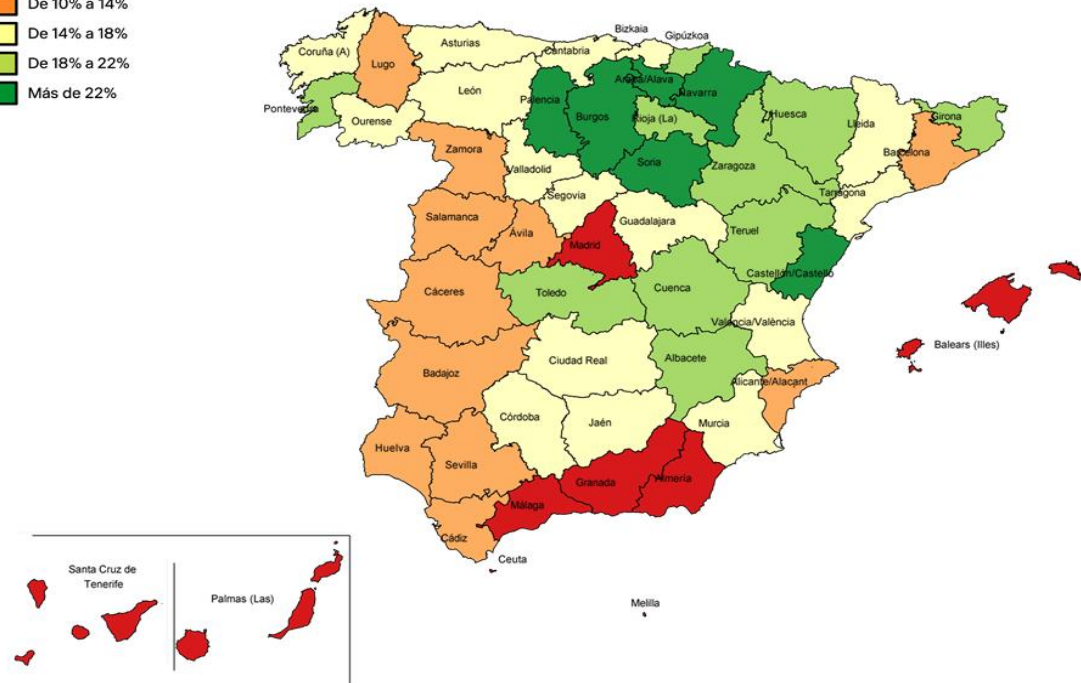
**Porcentaje de puestos de trabajo en el sector agricultura y ganadería**

- Menos de 0,4%
- De 0,4% a 0,8%
- De 0,8% a 1,2%
- De 1,2% a 1,6%
- Más de 1,6%



**Porcentaje de puestos de trabajo en el sector minería, industria y energía.**

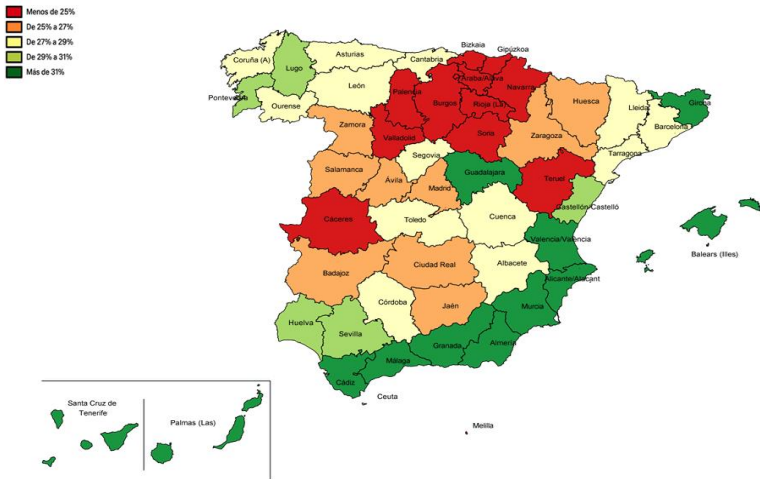
- Menos de 10%
- De 10% a 14%
- De 14% a 18%
- De 18% a 22%
- Más de 22%





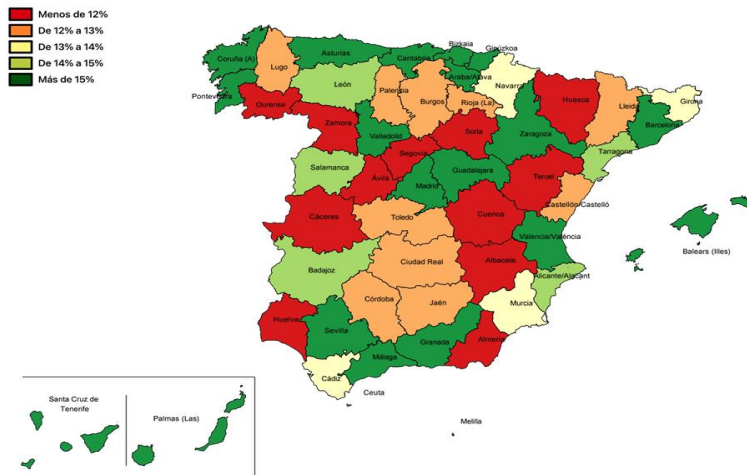
2. Detalle semestral. Segundo semestre 2025

Porcentaje de puestos de trabajo en el sector servicios de distribución y hostelería



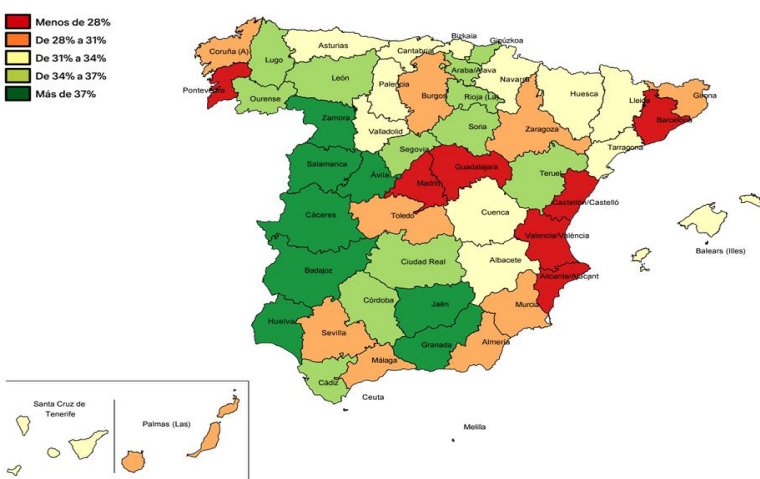
Tasa de crecimiento interanual de las unidades empresariales

Porcentaje de puestos de trabajo en el sector servicios a empresas y financieros



Tasa de crecimiento interanual de las unidades empresariales

Porcentaje de puestos de trabajo en el sector otros servicios



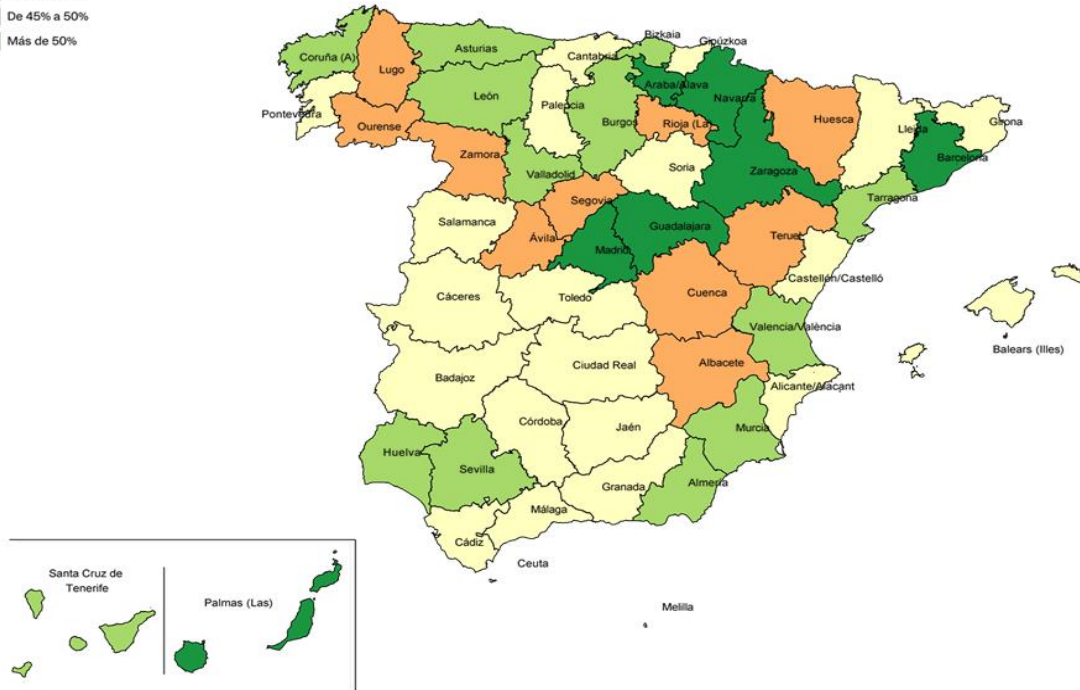
**2. Detalle semestral. Segundo semestre 2025**

**2.4 Unidades empresariales y puestos de trabajo según estratos de tamaño**

	Final periodo	Menos de 3	De 3 a 9	De 10 a 49	De 50 a 99	De 100 a 249	250 y más
<b>Unidades empresariales</b>							
España	1.369.241	677.924	452.941	195.245	22.131	13.937	7.063
Comunidad de Madrid	198.200	100.513	61.864	28.182	3.518	2.545	1.578
Provincias limítrofes a Madrid	42.098	21.106	14.063	5.789	612	360	168
Andalucía	231.812	116.975	77.779	31.024	3.221	1.851	962
Cataluña	235.450	115.852	76.461	34.732	4.191	2.812	1.402
Comunidad Valenciana	155.694	77.341	51.892	21.965	2.415	1.396	685
País Vasco	60.080	27.285	20.339	10.197	1.207	737	315
Otras provincias	445.907	218.852	150.543	63.356	6.967	4.236	1.953
<b>Puestos de trabajo</b>							
España	17.089.886	904.070	2.218.197	3.912.737	1.534.613	2.117.808	6.402.461
Comunidad de Madrid	3.312.762	131.823	303.764	574.423	244.819	386.241	1.671.692
Provincias limítrofes a Madrid	452.236	28.278	68.384	117.052	42.073	55.038	141.411
Andalucía	2.478.512	156.306	379.022	609.448	221.763	280.117	831.856
Cataluña	3.179.662	153.989	375.629	702.815	292.403	429.438	1.225.388
Comunidad Valenciana	1.751.462	103.492	252.539	437.190	166.789	210.587	580.865
País Vasco	826.335	36.609	100.957	208.281	83.360	112.600	284.528
Otras provincias	5.088.917	293.573	737.902	1.263.528	483.406	643.787	1.666.721

**Porcentaje de puestos de trabajo en unidades empresariales con estrato de empleo 100 y más**

- Menos de 35%
- De 35% a 40%
- De 40% a 45%
- De 45% a 50%
- Más de 50%



# NOTAS METODOLÓGICAS

La Demografía Empresarial de la Comunidad de Madrid en el marco español recoge en tablas y mapas una comparativa con distintos ámbitos geográficos. Se sustenta principalmente en la explotación realizada por la Dirección General de Política Económica del fichero de Cuentas de Cotización de la Seguridad Social. Se consideran las cuentas del régimen general ordinario (no incluyendo los sistemas especiales agrario y del hogar), el régimen especial de Minería del carbón y se excluye el régimen especial del Mar.

En este trabajo se utiliza el concepto de unidad empresarial, que se define como la empresa o la parte de una empresa (ya posea uno o varios establecimientos) que se sitúa en una provincia concreta (puede comprender una o varias cuentas de cotización).

Las principales variables que se investigan son: el número total de unidades empresariales (y de los puestos de trabajo asociados) al principio y al final del período, los movimientos naturales (nacimientos, muertes) y las migraciones (hacia o desde otras provincias).

A partir de estos datos es posible establecer los saldos resultantes (vegetativo, exterior, total...) y las tasas correspondientes (natalidad, mortalidad, migración).

Complementariamente se analizan los cambios que se producen en las unidades empresariales que permanecen; no sólo de su empleo, sino de las características de la empresa (actividad principal, estrato de tamaño, tipo de mercado, etc.).

Para cualquier período que se analice, se tienen en cuenta dos ficheros o registros de unidades empresariales: uno referido al principio del período y otro al final de éste. Las definiciones precisas de los conceptos y su cálculo son las siguientes:

- Se considera que una unidad empresarial nace cuando al principio del período no existe en ninguna provincia y al final existe en la provincia implicada. Por supuesto puede nacer en varias provincias a la vez.

- Una unidad empresarial provincial muere cuando desaparece a lo largo del período de la provincia implicada y también del resto de las provincias donde estuviese ubicada, es decir, existe al principio del período pero no al final.

- Una unidad empresarial provincial entra en una provincia (o inmigra), cuando existiendo previamente (al principio del período) en alguna provincia, pero no en la determinada, aparece al final del período en la provincia implicada. En definitiva, la empresa existía previamente en España y aparece en el período en una provincia determinada en la que previamente no estaba ubicada.

- Por el contrario, una unidad empresarial provincial sale de la provincia (o emigra) cuando deja de existir en dicha provincia pero continúa existiendo en alguna otra provincia de España.

Esta información se ofrece para el conjunto de las unidades en todos los períodos considerados, y para las siguientes desagregaciones:

- Por estratos de tamaño de las unidades.
- Por sectores de actividad (según la CNAE 2009).
- Por titularidad (persona física o jurídica).
- Por tipo de ubicación o localización (mercado local, regional o nacional).

La ubicación local, regional o nacional de las unidades empresariales provinciales, da una orientación sobre el mercado de cada unidad (si bien no es equivalente) y se establece del siguiente modo:

- Para las empresas pequeñas, se considera que tienen ubicación local cuando al menos el 80% del empleo de la empresa se encuentra en la provincia implicada.

- Si no es así, se considera que presenta ubicación regional si al menos el 80% está localizada en cualquiera de las provincias que forman una Comunidad Autónoma (en Madrid, al ser uniprovincial, el carácter local y regional coincide).

- Por último y por exclusión, si no es local ni regional se considera nacional, lo que supone que tendrá menos del 80% de su empleo en cada Comunidad Autónoma en que esté ubicada, y éste estará repartido entre varias de ellas con cierto equilibrio.

- Para empresas grandes el límite utilizado es del 95%.

Los gráficos y mapas recogen la información referida al final del período considerado.

**Edita:** Comunidad de Madrid  
Consejería de Economía, Hacienda y Empleo  
Dirección General de Economía e Industria  
C/ Ramírez de Prado 5, bis  
28045 Madrid  
[www.madrid.org/iestadis](http://www.madrid.org/iestadis)  
[iestadis@madrid.org](mailto:iestadis@madrid.org)

1ª edición: Marzo 2026



**Comunidad  
de Madrid**

Dirección General de Economía  
e Industria

CONSEJERÍA DE ECONOMÍA,  
HACIENDA Y EMPLEO