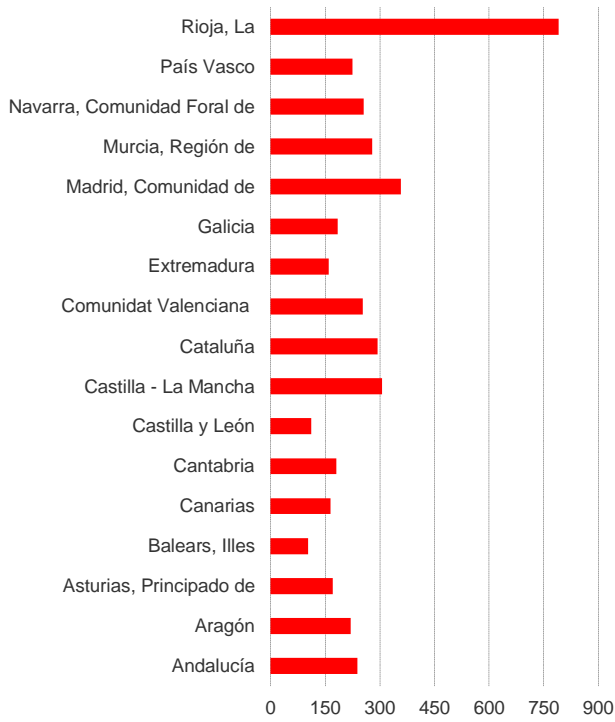


Las comunidades autónomas

Educación

Alumnos matriculados en enseñanza universitaria(*) por 10.000 habitantes. 2021-22



Número medio de alumnos de la enseñanza no universitaria por ordenador. Curso 2020-21

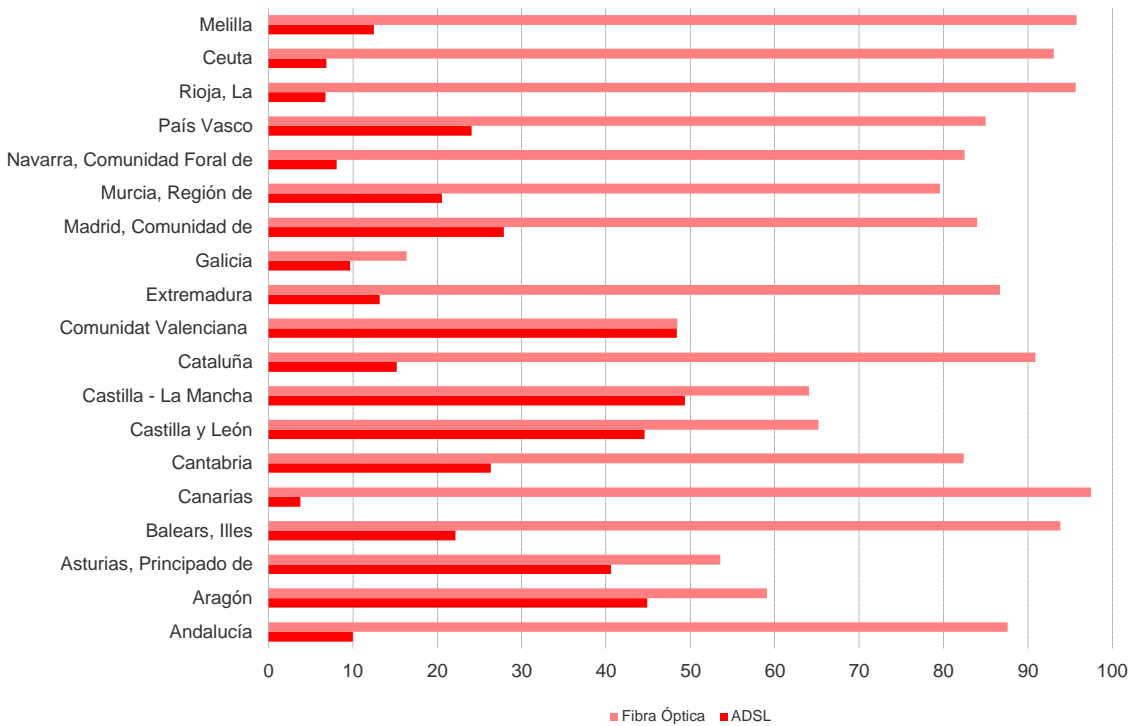


(*) Se incluyen universidades presenciales y no presenciales.

Fuente: Estadística de Estudiantes Universitarios. Ministerio de Ciencia, Innovación y Universidades.

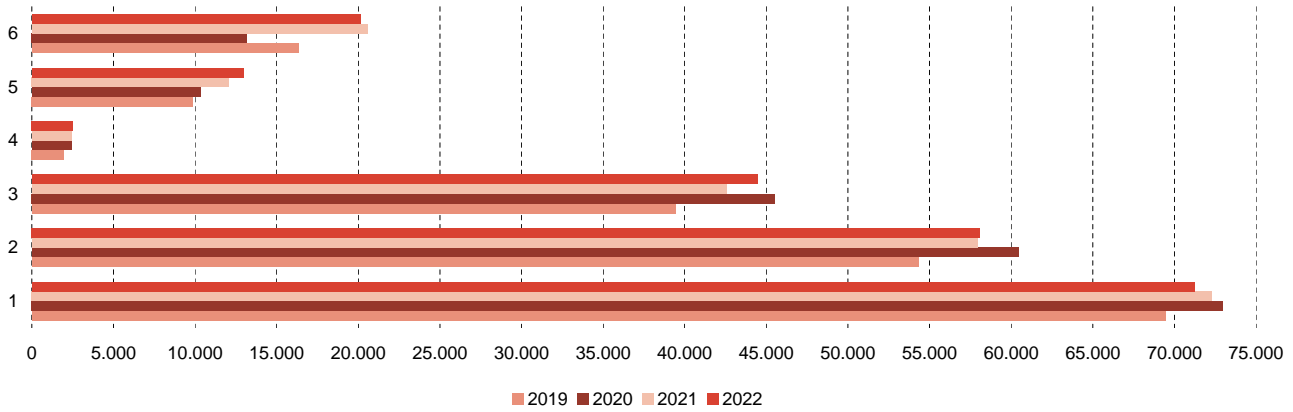
Fuente: Estadística de la Sociedad de la Información y la Comunicación en los centros educativos no universitarios. Ministerio de Educación, Formación Profesional y Deportes.

Porcentaje de centros de enseñanza no universitaria con conexión a internet. Curso 2020-21



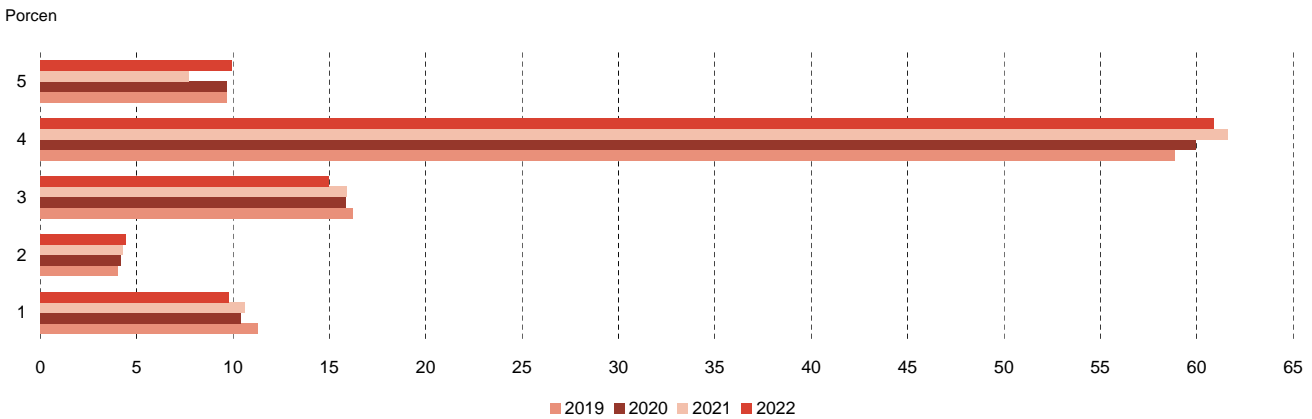
Fuente: Estadística de la Sociedad de la Información y la Comunicación en los centros educativos no universitarios. Ministerio de Educación, Formación Profesional y Deportes.

Alumnos que terminaron sus estudios por tipo de enseñanza



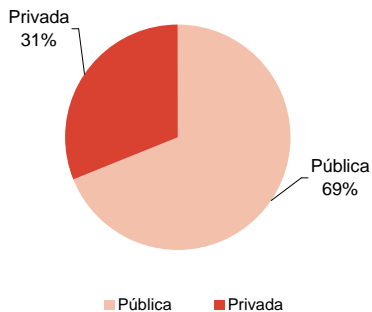
Fuente: Estadística de la Enseñanza no Universitaria. Ministerio de Educación, Formación Profesional y Deportes.

Enseñanza de idiomas por lengua extranjera



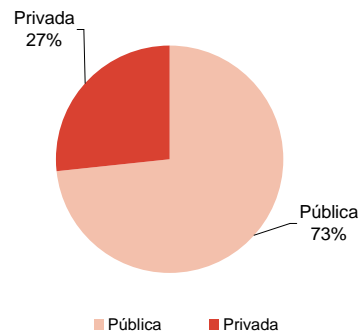
Fuente: Estadística de la Enseñanza no Universitaria. Ministerio de Educación, Formación Profesional y Deportes.

Personal docente e investigador de las universidades por titularidad del centro. Curso 2021-22



Fuente: Estadística de Personal de las Universidades (EPU). Ministerio de Ciencia, Innovación y Universidades.

Alumnos universitarios matriculados por titularidad del centro. Curso 2021-22



Fuente: Estadística de Estudiantes Universitarios. Ministerio de Ciencia, Innovación y Universidades.