

1. Territorio

Extensión (km ²)	39,6
Altitud (m)	941
Distancia a la capital (km)	56

2. Entidades

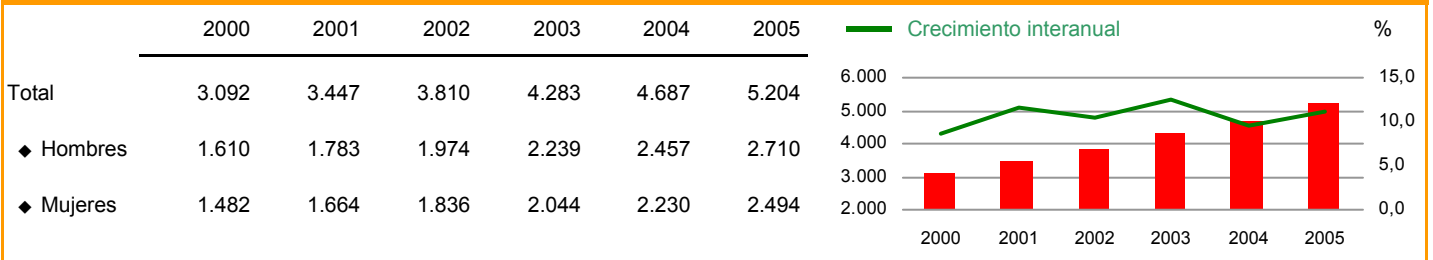
Alcorejo, El / Berrocal I, El / Berrocal II, El / Boalo, El / Cerceda / Chaparrales, Los / Ciudad de los Muchachos y Majada de los Palanes / Mataelpino / Peña de las Gallinas / Pozuelos, Los / San Muriel

3. Fiestas Locales - 2006

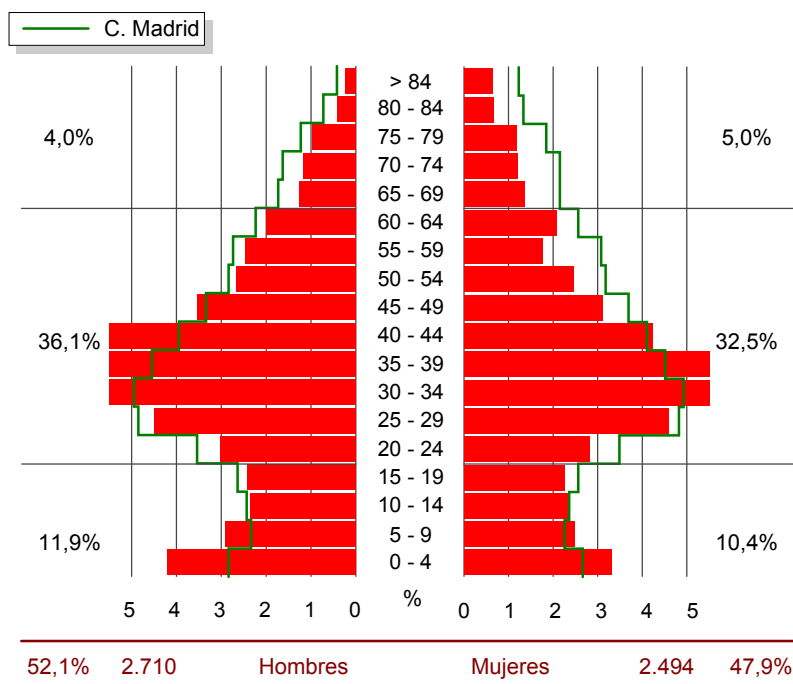
20 de enero
15 de mayo

4. Demografía

Evolución de la población empadronada a 1 de Enero



Pirámide de la población empadronada a 1 de Enero de 2005



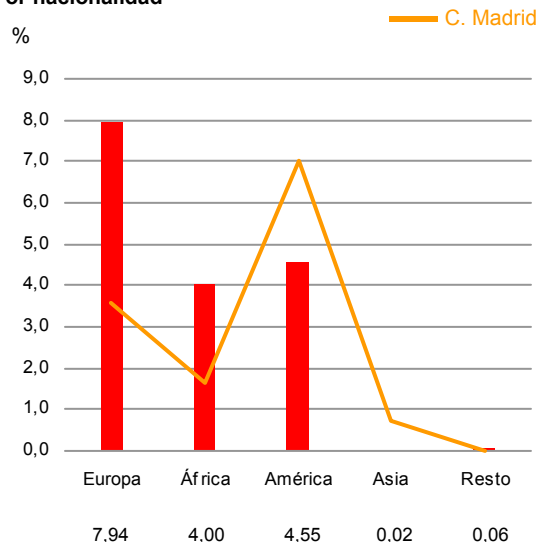
Indicadores demográficos - 2005

	Municipio	Zona estadística	Comunidad de Madrid
Crecimiento anual de la población	11,00	6,80	2,70
Densidad de población	131,41	173,06	742,72
Tasa de feminidad	0,92	0,99	1,07
Grado de juventud de menores de 15 años	17,58	18,82	14,55
Proporción de dependencia	0,36	0,41	0,40
Razón de progresividad	139,64	124,07	119,64
Proporción de reemplazamiento	1,50	1,37	1,28
Grado de envejecimiento de 65 y más años	9,07	10,34	14,16

Extranjeros empadronados a 1 de Enero - 2005

	Municipio	Zona estadística	Comunidad de Madrid
Total	862	18.329	773.833
◆ Hombres	466	9.720	388.862
◆ Mujeres	396	8.609	384.971
Extranjeros por 1.000 hab.	165,64	132,88	129,75

Por nacionalidad



Movimiento natural de la población - 2004

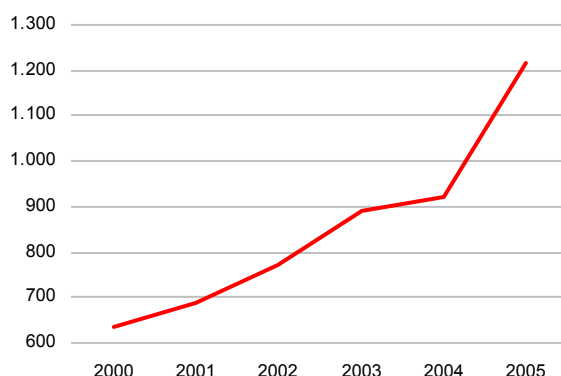
	Municipio	Zona estadística	Comunidad de Madrid
Total nacimientos	94	2.180	69.029
Nacimientos madres extranjeras (%)	22,34	15,46	20,08
Total matrimonios	40	893	30.275
Total defunciones	24	722	40.288
Crecimiento vegetativo por 1.000 hab.	14,15	10,92	4,88
Saldo migratorio	417	7.012	77.886
Tasa de natalidad	19,01	16,32	11,73
Tasa de nupcialidad	8,09	6,69	5,14
Tasa de mortalidad	4,85	5,41	6,85
Tasa de migración	84,31	52,50	13,24

5. Mercado de Trabajo

Mercado de trabajo

	Municipio	Zona estadística	Comunidad de Madrid
Total paro registrado (2006)	144	4.760	223.860
◆ Hombres (%)	37,50	39,37	39,00
◆ Mujeres (%)	62,50	60,63	61,00
Paro registrado por 100 hab. (2004)	2,93	2,99	3,46
Afiliados a la SS por 1.000 hab. (2004)	186,01	205,02	452,88
Tasa de actividad femenina (2001)	46,57	46,45	42,59
Ocupados (%) (2001)			
◆ Agricultura	3,13	2,02	0,80
◆ Industria	11,74	9,09	13,51
◆ Construcción	15,74	12,63	9,61
◆ Servicios	69,39	76,26	76,08

Evolución de los afiliados a la Seguridad Social

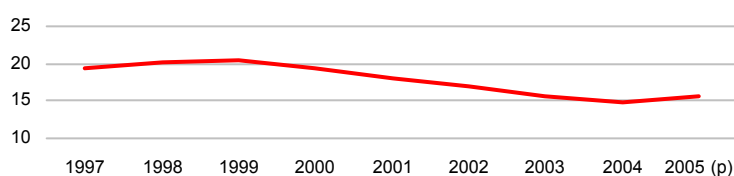


6. Educación

Educación no universitaria - 2005 (p)

	Municipio	Zona estadística	Comunidad de Madrid
Alumnos en centros públicos (%)	75,21	68,02	55,11
Alumnos en centros privados (%)	24,79	31,98	44,89
Alumnos entre población 0-19 (%)	41,76	73,84	79,49
Alumnos por profesor	11,52	11,78	12,49
Alumnos por unidad escolar	15,61	20,91	22,74

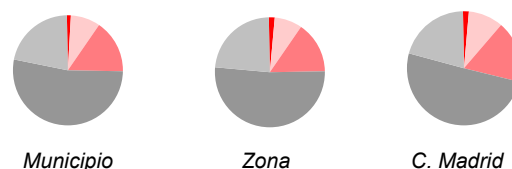
Evolución de alumnos por unidad escolar



Nivel de estudios (%) - 2001

	Municipio	Zona estadística	Comunidad de Madrid
Analfabetos	1,21	1,64	1,77
Sin estudios	9,09	8,37	9,97
Primer grado	15,35	14,66	17,44
Segundo grado	52,25	51,78	50,09
Tercer grado	22,10	23,55	20,74

■ Analfabetos ■ Sin estudios ■ Primer grado
■ Segundo grado ■ Tercer grado

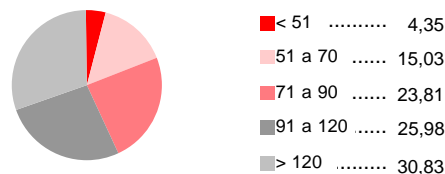


7. Censo de Viviendas - 2001

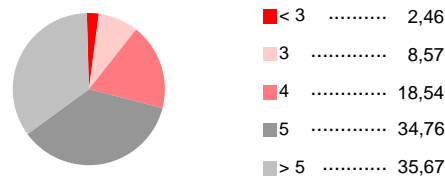
Viviendas familiares principales según régimen de tenencia (%)				Edificios destinados principalmente a viviendas (%)			
	Municipio	Zona estadística	Comunidad de Madrid	Año de construcción			
				Municipio	Zona estadística	Comunidad de Madrid	
En propiedad	79,07	79,51	82,02	Antes de 1900	0,10	0,55	2,38
◆ Compra total pagada	28,93	34,97	50,52	1900-1920	0,78	0,63	1,53
◆ Compra pagos pendientes	41,99	40,35	28,92	1921-1940	2,36	1,38	3,11
◆ Herencia o donación	8,15	4,19	2,59	1941-1950	1,52	2,85	4,11
En alquiler	13,20	13,92	13,62	1951-1960	3,34	6,97	9,08
Cedida gratis	2,81	2,71	1,89	1961-1970	7,02	12,13	13,60
Otro régimen de tenencia	4,92	3,86	2,47	1971-1980	44,16	29,37	21,92
				1981-1990	20,04	22,32	19,37
				1991-2001	20,68	23,80	24,90

Indicadores de viviendas familiares principales				Vivienda (%)			
	Municipio	Zona estadística	Comunidad de Madrid		Municipio	Zona estadística	Comunidad de Madrid
Personas por vivienda (media)	2,60	2,81	2,88	Viviendas principales	34,03	40,18	75,61
Estado de la vivienda (%)				Viviendas secundarias	58,27	48,97	11,13
◆ Vivienda en ruinas	0,21	0,30	0,56	Viviendas vacías	6,55	10,20	12,37
◆ Viviendas con problemas	4,78	5,94	9,29	<i>Viviendas según superficie útil (m²)</i>			
◆ Viviendas en buen estado	94,94	93,47	89,78				%
◆ No consta	0,07	0,29	0,36				
Densidad habitacional (%)							
◆ Crítica (< de 0,5 habitaciones/persona)	1,76	1,97	3,21				
◆ Moderada (0,5 - 1)	24,93	28,19	35,48				
◆ Satisfactoria (más de 1 habitación)	73,31	69,84	61,31				
Hacinamiento (%)							
◆ Crítico (Menos de 6 m² por persona)	0,00	0,10	0,27				
◆ Moderado (6 - 10)	0,91	1,15	1,85				
◆ No hacinamiento (más de 10 m²)	99,09	98,74	97,88				

Viviendas según superficie útil (m²)



Viviendas según nº de habitaciones



8. Urbanismo

Urbanismo - 2004				Evolución del valor catastral por unidad urbana (miles euros)	
	Municipio	Zona estadística	Comunidad de Madrid		
Suelo urbano (%) (2002)	9,77	8,17	8,62	1995	17,5
Suelo urbanizable (%) (2002)	4,35	2,30	4,16	1996	18,0
Valor catastral por unidad urbana (miles euros)	53,82	57,32	70,86	1997	18,5
Valor catastral rústico por parcela (euros)	1.154,95	1.074,27	584,64	1998	19,0
Densidad de edificios (2001)	76,89	72,90	71,31	1999	20,5
Licencias de obra concedidas	44	775	7.218	2000	21,0
Edificios de nueva planta (%)	79,55	75,87	72,44	2001	48,0
Rehabilitación (%)	15,91	18,58	16,96	2002	51,0
Otros (%)	4,55	5,55	10,60	2003	52,0
				2004	53,0

9. Nivel Socioeconómico de la Población

Rentas - 2003 (a)

	Municipio	Zona estadística	Comunidad de Madrid	Indicador renta disponible bruta per cápita (euros)
Indicador renta disponible bruta				14.000
◆ Per cápita (euros)	13.137,03	13.189,97	13.094,11	13.000
◆ Variación de la situación relativa (00-03)	-1,64	-0,74	-	12.000
Porcentaje de la renta del trabajo	87,33	85,94	85,04	11.000
Condición socioeconómica por 1.000 hab. (2001)				10.000
◆ Directivos y técnicos no agrarios	192,07	191,27	159,88	9.000
◆ Obreros	105,86	84,20	90,85	8.000
◆ Empresarios con asalariados	47,59	40,16	22,17	

10. Industria y Energía

Industria y Energía - 2004

	Municipio	Zona estadística	Comunidad de Madrid
Volumen de agua facturado per cápita (m³)	140,42	110,62	76,46
Energía eléct. facturada per cápita (Kw/h)	3.718,76	4.081,90	4.488,63
Unidades locales sector industrial			
◆ Por 1.000 hab.	3,44	2,55	3,86
◆ Antigüedad media (años)	15,53	14,26	14,11
◆ Tamaño medio (personas)	6,18	4,08	11,77
Ocupados sector industrial por 1.000 hab.	21,23	10,41	45,48

11. Servicios

Servicios - 2004

	Municipio	Zona estadística	Comunidad de Madrid
Ocupados por 1.000 hab.			
◆ Comercio	8,90	26,68	72,22
◆ Hostelería	12,54	18,35	22,99
◆ Transporte y comunic.	1,62	5,97	28,19
◆ Intermediac. financiera	3,64	5,72	18,09
◆ Activ. inmobiliarias	13,34	9,52	75,50
◆ Admón. Pública,...	8,69	30,32	57,13
◆ Otros servicios	2,43	7,96	21,32

12. Macromagnitudes

Macromagnitudes (miles de euros) - 2003

	Municipio	Zona estadística	Comunidad de Madrid
Producto interior bruto per cápita (euros) (a)	6.953,00	8.445,00	23.777,00
Base imponible urbana por recibo (2004)	53,82	56,98	69,34
Cuota líquida del IRPF por declarante	3,92	3,94	4,23

13. Presupuestos

Presupuesto municipal inicial (miles de euros)

	2003	2004
Gastos consolidados	4.333,00	7.985,00
Gasto por hab.	0,97	1,61

14. Elecciones

Elecciones - 2003

	Municipio	Zona estadística	Comunidad de Madrid		Municipio	Zona estadística	Comunidad de Madrid
Elecciones Asamblea Legislativa <i>(Celebradas el 26-10-2003)</i>				Elecciones locales			
◆ Votos PP (%)	55,37	54,87	49,34	◆ Votos PP (%)	35,17	43,66	46,60
◆ Votos PSOE (%)	33,45	35,38	39,69	◆ Votos PSOE (%)	19,86	31,57	37,95
◆ Votos IU (%)	8,53	7,52	8,65	◆ Votos IU (%)	2,36	5,19	8,76
◆ Votos resto (%)	2,65	2,23	2,32	◆ Votos resto (%)	42,62	19,58	6,69
◆ Abstención (%)	33,95	35,95	37,48	◆ Abstención (%)	20,12	26,31	30,97
<div style="display: flex; justify-content: space-around;"> <div style="text-align: center;"> <p>1999</p> </div> <div style="text-align: center;"> <p>2003</p> </div> </div>				<p>Concejales</p>			