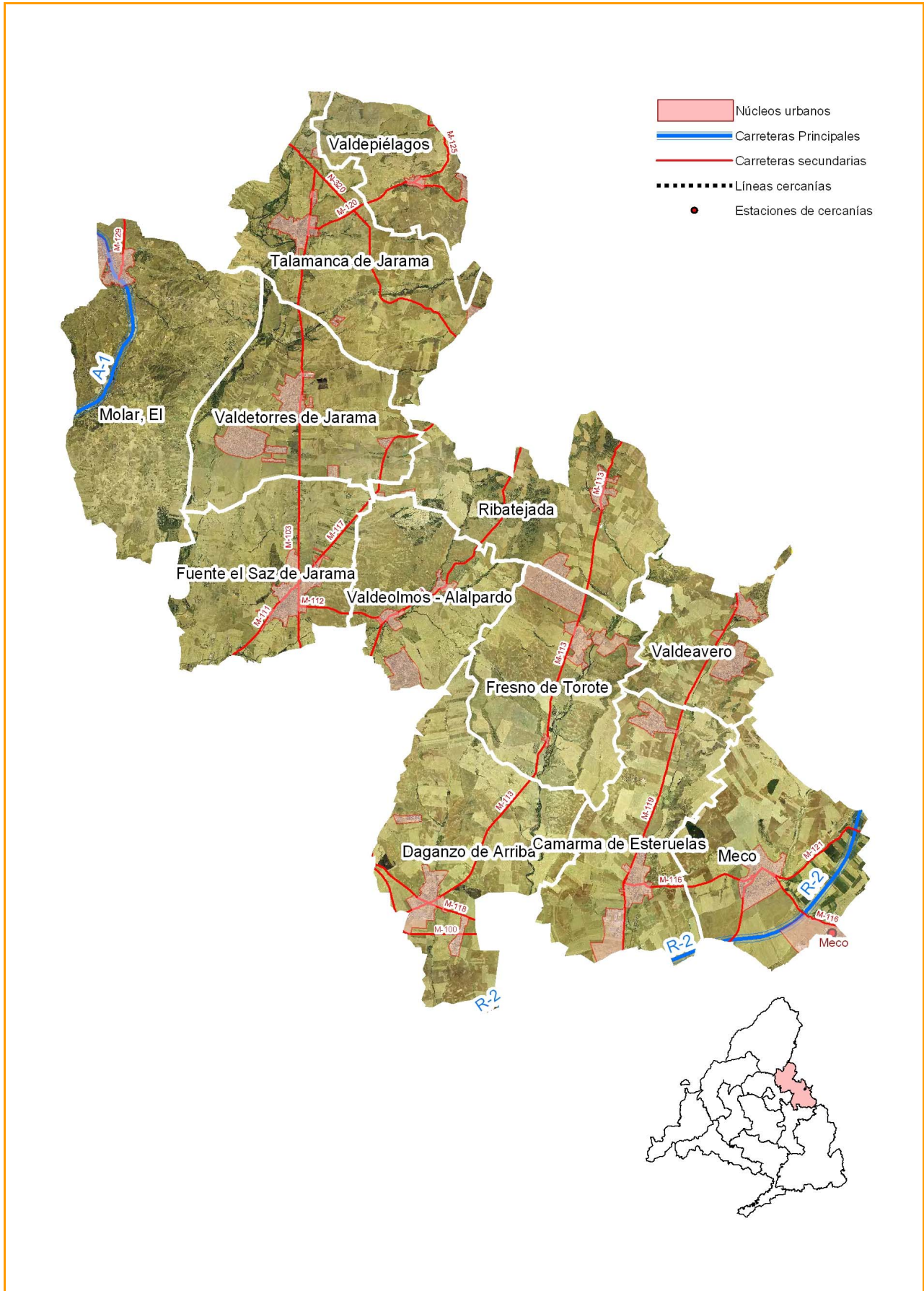


# Nordeste Comunidad



# 1. Territorio

Extensión (Km²)	396,6	Nº de municipios	12	Nº de entidades	42
-----------------	-------	------------------	----	-----------------	----

## Municipios

Camarma de Esteruelas	Daganzo de Arriba	Fresno de Torote
Fuente el Saz de Jarama	Meco	Molar (El)
Ribatejada	Talamanca de Jarama	Valdeavero
Valdeolmos-Alalpardo	Valdepiélagos	Valdetorres de Jarama

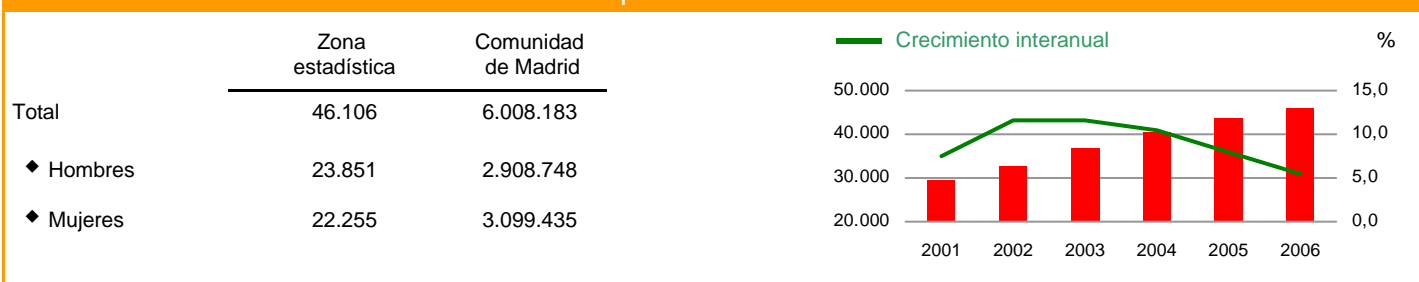
# 2. Denominaciones de origen

## Denominaciones de origen

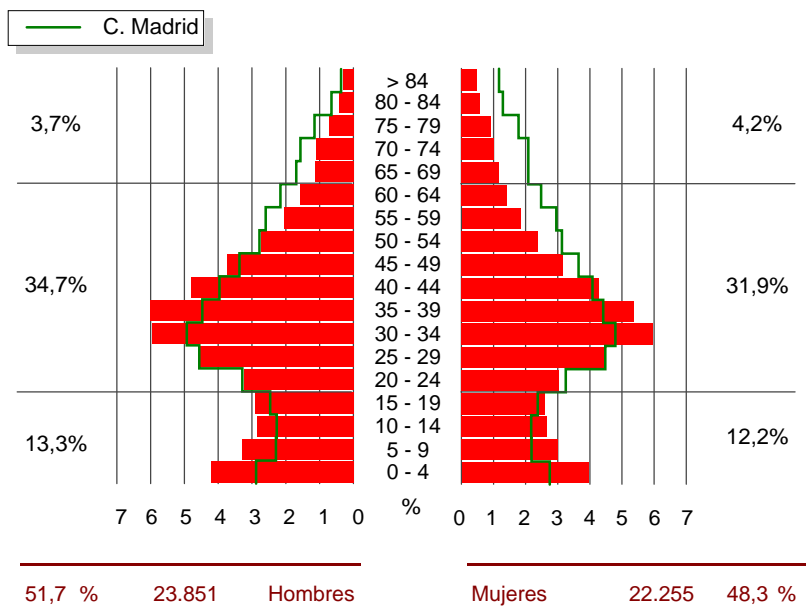
Carne de la Sierra del Guadarrama / Carne de Ávila

# 3. Demografía

## Población empadronada a 1 de enero de 2006



## Pirámide de la población empadronada a 1 de enero de 2006



### Indicadores demográficos - 2006

	Zona estadística	Comunidad de Madrid
Crecimiento anual de la población	5,39	0,70
Densidad de población	116,25	748,21
Tasa de feminidad	0,93	1,07
Grado de juventud de menores de 15 años	19,99	14,83
Proporción de dependencia	0,39	0,41
Razón de progresividad	129,98	124,93
Proporción de reemplazamiento	1,58	1,25
Grado de envejecimiento de 65 y más años	7,88	14,45

### Movimiento natural de la población - 2005

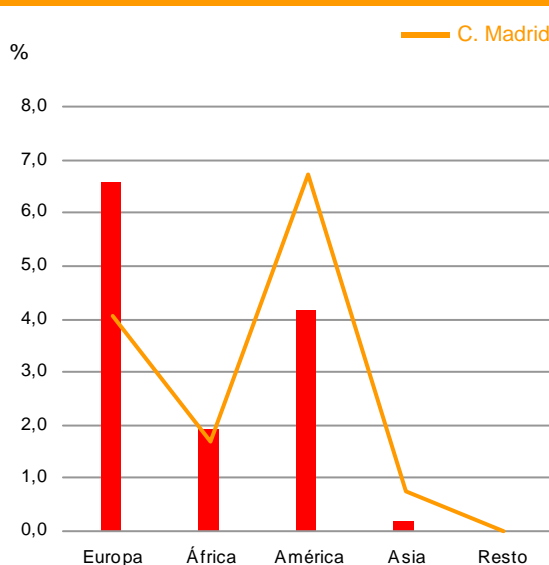
	Zona estadística	Comunidad de Madrid
Total nacimientos	823	69.364
Nacimientos madres extranjeras (%)	16,40	21,19
Total matrimonios	347	28.483
Total defunciones	215	40.838
Crecimiento vegetativo por 1.000 hab.	13,53	4,77
Saldo migratorio	2.278	83.595
Tasa de natalidad	18,32	11,59
Tasa de nupcialidad	7,72	4,76
Tasa de mortalidad	4,79	6,82
Tasa de migración	50,70	13,96

### Extranjeros empadronados a 1 de enero - 2006

	Zona estadística	Comunidad de Madrid
Total	5.943	793.985
◆ Hombres	3.134	398.315
◆ Mujeres	2.809	395.670
Extranjeros por 1.000 habitantes	128,90	132,15

#### Por nacionalidad (%)

	Zona estadística	Comunidad de Madrid
Europa	6,58	4,04
África	1,91	1,68
América	4,18	6,73
Asia	0,20	0,76
Resto	0,01	0,01

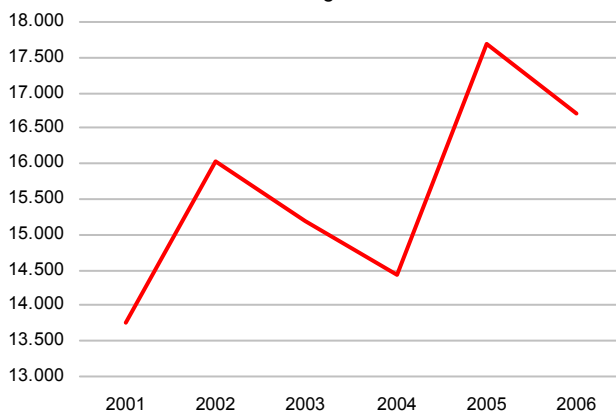


## 4. Mercado de Trabajo

### Mercado de trabajo

	Zona estadística	Comunidad de Madrid
Total paro registrado (2007)	1.694	222.811
◆ Hombres (%)	37,31	39,79
◆ Mujeres (%)	62,69	60,21
Paro registrado por 100 hab. (2005)	3,06	3,00
Afiliados a la SS por 1.000 hab. (2005)	393,92	482,06
Tasa de actividad femenina (2001)	44,58	42,59
Ocupados (%) (2001)		
◆ Agricultura	2,21	0,80
◆ Industria	20,91	13,51
◆ Construcción	14,53	9,61
◆ Servicios	62,35	76,08

#### Evolución de los afiliados a la Seguridad Social

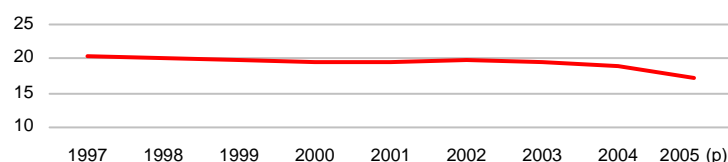


## 5. Educación

### Educación no universitaria - 2005 (p)

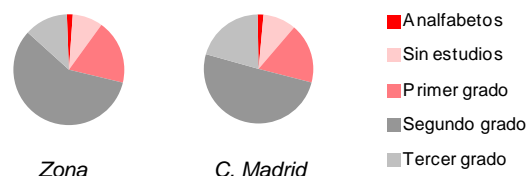
	Zona estadística	Comunidad de Madrid
Alumnos en centros públicos (%)	88,75	55,11
Alumnos en centros privados (%)	11,25	44,89
Alumnos entre población 0-19 (%)	52,40	79,49
Alumnos por profesor	11,59	12,49
Alumnos por unidad escolar	17,35	22,74

#### Evolución de alumnos por unidad escolar



### Nivel de estudios (%) - 2001

	Zona estadística	Comunidad de Madrid
Analfabetos	1,53	1,77
Sin estudios	9,03	9,97
Primer grado	18,20	17,44
Segundo grado	58,01	50,09
Tercer grado	13,23	20,74



## 6. Industria y Energía

### Industria y Energía - 2005

	Zona estadística	Comunidad de Madrid
Volumen de agua facturado per cápita (m³)	83,80	81,39
Energía eléct. facturada per cápita (Kw/h)	6.274,68	4.669,99
Unidades locales industria manufacturera		
◆ Por 1.000 hab.	7,23	3,70
◆ Antigüedad media (años)	14,14	14,43
◆ Tamaño medio (personas)	17,02	12,27
Ocupados industria manufacturera por 1.000 hab.	123,13	45,39

## 7. Servicios

### Servicios - 2005

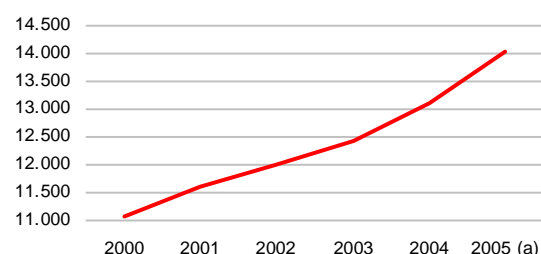
	Zona estadística	Comunidad de Madrid
Ocupados por 1.000 hab.		
◆ Comercio	40,29	74,26
◆ Hostelería	13,80	23,50
◆ Transporte y comunic.	11,89	29,99
◆ Intermediación financiera	4,61	18,30
◆ Actividades inmobiliarias	16,83	80,13
◆ Admón. Pública, educación y sanidad	14,49	61,50
◆ Otros servicios	7,72	23,89

## 8. Nivel Socioeconómico de la Población

### Rentas - 2005 (a)

	Zona estadística	Comunidad de Madrid
Indicador renta disponible bruta		
◆ Per cápita (euros)	14.031,99	16.155,02
◆ Variación de la situación relativa (00-05)	-0,03	-
Porcentaje de la renta del trabajo	88,08	85,82
Condición socioeconómica por 1.000 hab. (2001)		
◆ Directivos y técnicos no agrarios	132,54	159,88
◆ Obreros	168,82	90,85
◆ Empresarios con asalariados	42,79	22,17

#### Indicador renta disponible bruta per cápita (euros)

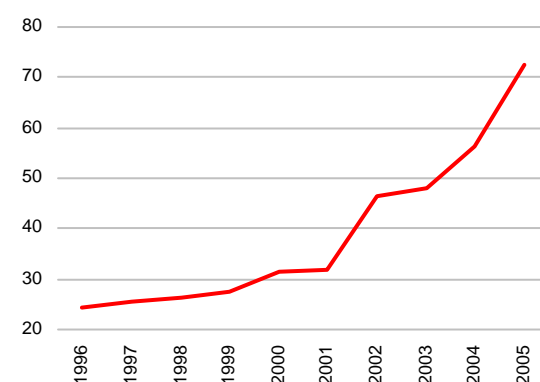


## 9. Urbanismo

### Urbanismo

	Zona estadística	Comunidad de Madrid
Suelo urbano (%) (2003)	4,76	8,73
Suelo urbanizable (%) (2003)	2,45	4,61
Valor catastral por unidad urbana (miles euros) (2005)	72,49	73,79
Valor catastral rústico por parcela (euros) (2005)	908,83	588,59
Densidad de edificios (2001)	41,01	71,31
Licencias de obra concedidas (2006)	194	9.813
Edificios de nueva planta (%)	76,80	69,50
Rehabilitación (%)	13,92	17,01
Otros (%)	9,28	13,49

#### Evolución del valor catastral por unidad urbana (miles euros)



## 10. Censo de Viviendas - 2001

Viviendas familiares principales según régimen de tenencia (%)			Edificios destinados principalmente a viviendas (%)		
	Zona estadística	Comunidad de Madrid	Año de construcción	Zona estadística	Comunidad de Madrid
En propiedad	83,91	82,02	Antes de 1900	3,27	2,38
◆ Compra total pagada	31,69	50,52	1900-1920	2,13	1,53
◆ Compra pagos pendientes	45,35	28,92	1921-1940	2,22	3,11
◆ Herencia o donación	6,87	2,59	1941-1950	3,05	4,11
En alquiler	8,69	13,62	1951-1960	4,87	9,08
Cedida gratis	2,46	1,89	1961-1970	7,91	13,60
Otro régimen de tenencia	4,93	2,47	1971-1980	24,11	21,92
			1981-1990	19,29	19,37
			1991-2001	33,15	24,90

Indicadores de viviendas familiares principales			Vivienda (%)		
	Zona estadística	Comunidad de Madrid		Zona estadística	Comunidad de Madrid
Personas por vivienda (media)	2,88	2,88	Viviendas principales	54,44	75,61
Estado de la vivienda (%)			Viviendas secundarias	29,84	11,13
◆ Vivienda en ruinas	0,24	0,56	Viviendas vacías	14,64	12,37
◆ Viviendas con problemas	4,92	9,29			
◆ Viviendas en buen estado	94,43	89,78	<i>Viviendas según superficie útil (m<sup>2</sup>)</i>		
◆ No consta	0,41	0,36			
Densidad habitacional (%)					
◆ Crítica (< de 0,5 habitaciones/persona)	1,39	3,21			
◆ Moderada (0,5 - 1)	28,25	35,48			
◆ Satisfactoria (más de 1 habitación)	70,36	61,31			
Hacinamiento (%)					
◆ Crítico (Menos de 6 m <sup>2</sup> por persona)	0,08	0,27			
◆ Moderado (6 - 10)	0,60	1,85			
◆ No hacinamiento (más de 10 m <sup>2</sup> )	99,32	97,88			

<i>Viviendas según superficie útil (m<sup>2</sup>)</i>	
Superficie (m <sup>2</sup> )	%
< 51	3,23
51 a 70	10,98
71 a 90	21,83
91 a 120	31,88
> 120	32,07

<i>Viviendas según nº de habitaciones</i>	
nº de habitaciones	%
< 3	1,77
3	5,98
4	14,87
5	35,61
> 5	41,76

## 11. Equipamiento

Equipamiento - 2005		
	Zona estadística	Comunidad de Madrid
Oficinas bancarias por 1.000 hab.	0,80	0,99
Centros de salud por 10.000 hab.	2,89	0,67
Centros escolares por 10.000 hab.	7,79	6,17
Bibliotecas públicas (2006)	5	179
Turismos por 1.000 hab.	448,67	517,95
Farmacias por 10.000 hab.	2,89	4,41
Estaciones de cercanías de tren (2006)	1	88
Plazas hoteleras (2006)	188	114.769

## 12. Macromagnitudes

Macromagnitudes (miles de euros) - 2005		
	Zona estadística	Comunidad de Madrid
Producto interior bruto per cápita (euros) (2003 (a))	17.764,00	23.777,00
Base imponible urbana por recibo	67,37	73,04
Cuota líquida del IRPF por declarante	3,31	4,76

## 13. Elecciones

### Elecciones - 2007

	Zona estadística	Comunidad de Madrid		Zona estadística	Comunidad de Madrid
<b>Elecciones Asamblea Legislativa</b>			<b>Elecciones locales (p)</b>		
◆ Votos PP (%)	55,89	54,23	◆ Votos PP (%)	42,01	51,37
◆ Votos PSOE (%)	33,55	34,16	◆ Votos PSOE (%)	31,73	33,76
◆ Votos IU (%)	7,48	9,02	◆ Votos IU (%)	6,21	8,88
◆ Votos resto (%)	3,08	2,60	◆ Votos resto (%)	20,06	5,99
◆ Abstención (%)	28,25	32,69	◆ Abstención (%)	28,89	33,44

**2003\***

\*Celebradas el 26-10-2003

**2007**

**Concejales**

## 14. Sector primario - 1999

### Tamaño de las explotaciones agrícolas con tierras (%)

	Zona estadística	Comunidad de Madrid
De 0,1 a 5 Ha	30,05	57,75
De 5 a 10 Ha	13,30	13,09
De 10 a 20 Ha	10,71	9,56
De 20 a 50 Ha	15,20	8,55
De 50 y más	30,74	11,05

### Unidades ganaderas (%)

	Zona estadística	Comunidad de Madrid
Bovino	18,08	56,40
Ovino	15,89	12,45
Caprino	0,17	1,87
Porcino	8,66	10,28
Equino	0,66	2,65
Aves	56,55	16,35
Conejas madre	0,00	0,01

### Superficie de las explot. agrícolas según régimen de propiedad (%)

	Zona estadística	Comunidad de Madrid
Propiedad	58,58	67,47
Arrendamiento	34,14	22,28
Aparcería	3,21	1,52
Otros	4,07	8,72

### Maquinaria en propiedad exclusiva de las explotaciones agrícolas

	Zona estadística	Comunidad de Madrid
Tractores	346	5.740
Cosechadoras	14	296
Motocultores, motosegadoras, motoazadas y motofresadoras	21	1.696
Otras	3	202