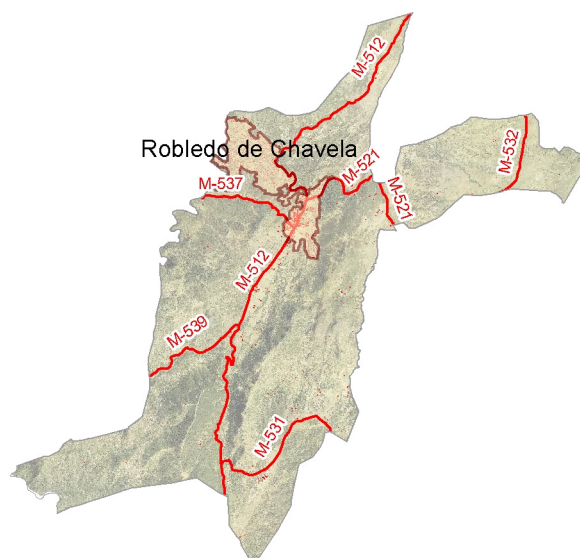
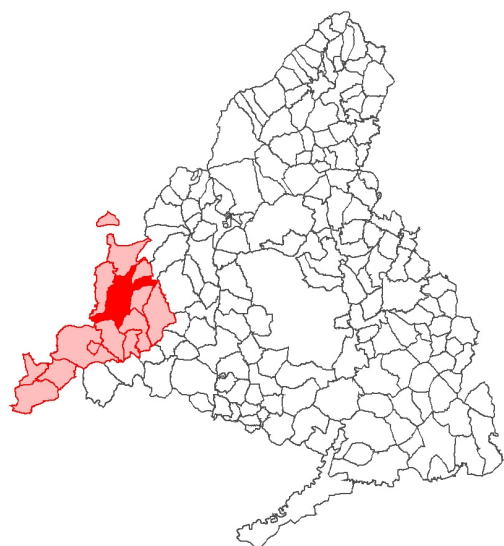


Robledo de Chavela



1. Territorio

Extensión (km ²)	94,1
Altitud (m)	903
Distancia a la capital (km)	63

2. Entidades

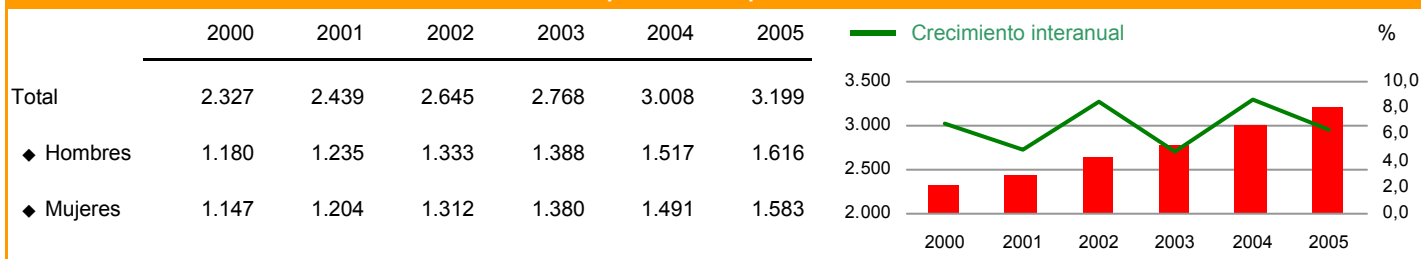
Robledo de Chavela

3. Fiestas Locales - 2006

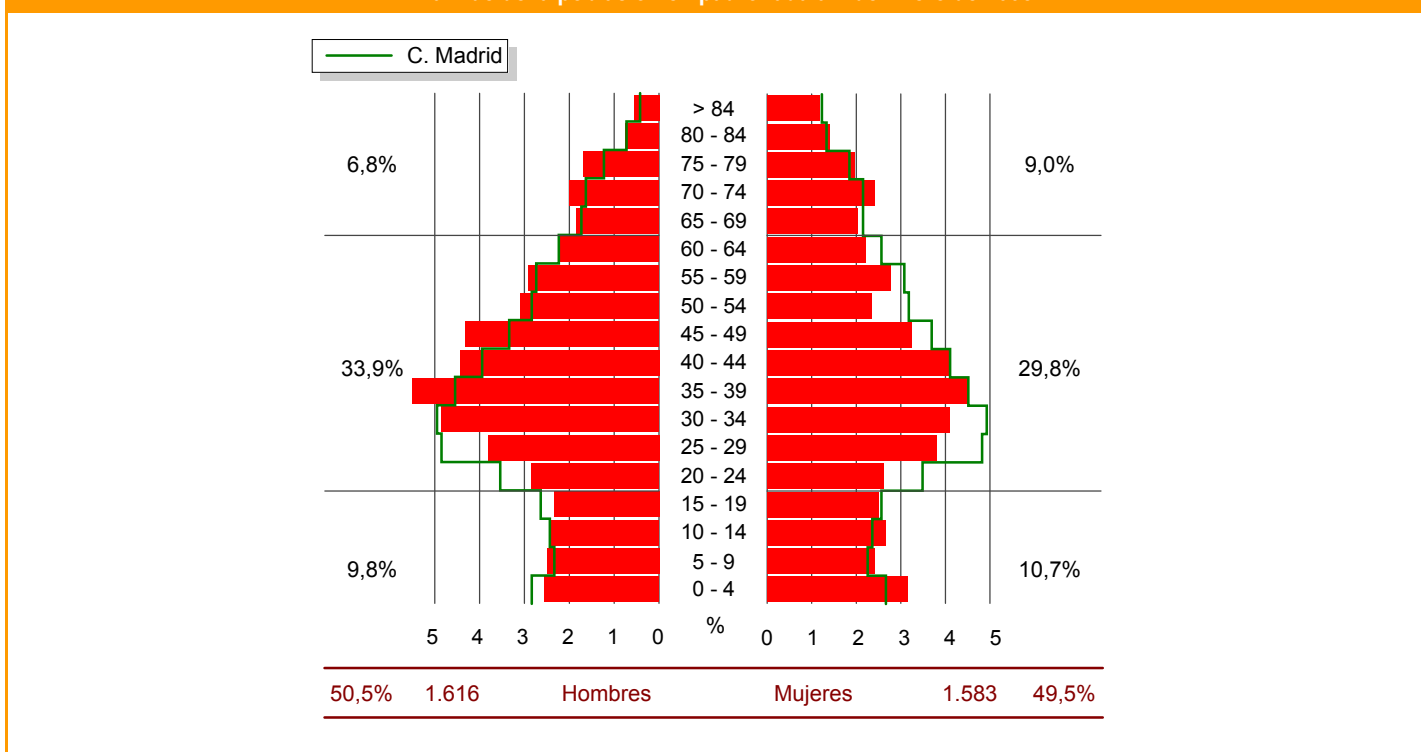
24 de agosto
28 de agosto

4. Demografía

Evolución de la población empadronada a 1 de Enero



Pirámide de la población empadronada a 1 de Enero de 2005



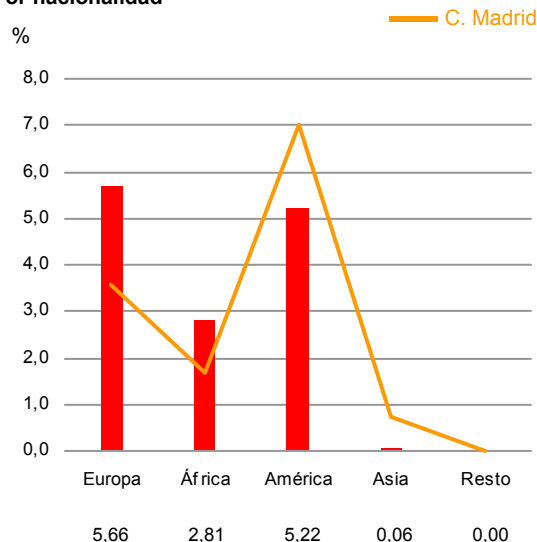
Indicadores demográficos - 2005

	Municipio	Zona estadística	Comunidad de Madrid
Crecimiento anual de la población	6,30	5,10	2,70
Densidad de población	34,00	38,59	742,72
Tasa de feminidad	0,98	0,94	1,07
Grado de juventud de menores de 15 años	15,69	15,73	14,55
Proporción de dependencia	0,46	0,49	0,40
Razón de progresividad	116,56	112,78	119,64
Proporción de reemplazamiento	1,16	1,25	1,28
Grado de envejecimiento de 65 y más años	15,85	17,24	14,16

Extranjeros empadronados a 1 de Enero - 2005

	Municipio	Zona estadística	Comunidad de Madrid
Total	440	4.001	773.833
◆ Hombres	242	2.313	388.862
◆ Mujeres	198	1.688	384.971
Extranjeros por 1.000 hab.	137,54	139,67	129,75

Por nacionalidad



Movimiento natural de la población - 2004

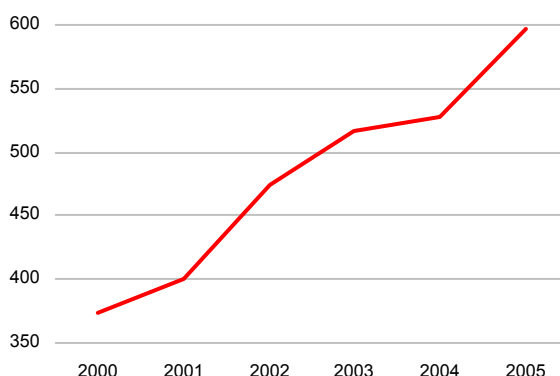
	Municipio	Zona estadística	Comunidad de Madrid
Total nacimientos	33	323	69.029
Nacimientos madres extranjeras (%)	27,27	30,03	20,08
Total matrimonios	13	146	30.275
Total defunciones	23	287	40.288
Crecimiento vegetativo por 1.000 hab.	3,22	1,29	4,88
Saldo migratorio	202	1.188	77.886
Tasa de natalidad	10,63	11,56	11,73
Tasa de nupcialidad	4,19	5,22	5,14
Tasa de mortalidad	7,41	10,27	6,85
Tasa de migración	65,08	42,50	13,24

5. Mercado de Trabajo

Mercado de trabajo

	Municipio	Zona estadística	Comunidad de Madrid
Total paro registrado (2006)	133	1.519	223.860
◆ Hombres (%)	45,86	36,80	39,00
◆ Mujeres (%)	54,14	63,20	61,00
Paro registrado por 100 hab. (2004)	3,35	4,29	3,46
Afiliados a la SS por 1.000 hab. (2004)	170,10	212,00	452,88
Tasa de actividad femenina (2001)	34,81	34,55	42,59
Ocupados (%) (2001)			
◆ Agricultura	3,60	4,17	0,80
◆ Industria	5,69	10,08	13,51
◆ Construcción	26,37	24,00	9,61
◆ Servicios	64,34	61,75	76,08

Evolución de los afiliados a la Seguridad Social

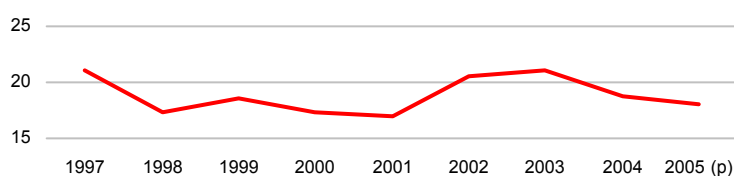


6. Educación

Educación no universitaria - 2005 (p)

	Municipio	Zona estadística	Comunidad de Madrid
Alumnos en centros públicos (%)	100,00	95,20	55,11
Alumnos en centros privados (%)	0,00	4,80	44,89
Alumnos entre población 0-19 (%)	65,75	65,12	79,49
Alumnos por profesor	9,39	9,87	12,49
Alumnos por unidad escolar	18,00	17,78	22,74

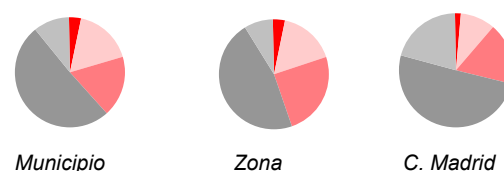
Evolución de alumnos por unidad escolar



Nivel de estudios (%) - 2001

	Municipio	Zona estadística	Comunidad de Madrid
Analfabetos	3,45	3,57	1,77
Sin estudios	17,05	16,55	9,97
Primer grado	17,58	24,40	17,44
Segundo grado	50,77	46,93	50,09
Tercer grado	11,16	8,55	20,74

■ Analfabetos ■ Sin estudios ■ Primer grado
■ Segundo grado ■ Tercer grado



7. Censo de Viviendas - 2001

Viviendas familiares principales según régimen de tenencia (%)				Edificios destinados principalmente a viviendas (%)			
	Municipio			Año de construcción	Municipio		
	Zona estadística	Comunidad de Madrid	Zona estadística		Comunidad de Madrid		
En propiedad	77,01	77,54	82,02	Antes de 1900	0,16	2,08	2,38
◆ Compra total pagada	52,04	48,75	50,52	1900-1920	0,45	1,72	1,53
◆ Compra pagos pendientes	18,48	18,75	28,92	1921-1940	0,57	1,79	3,11
◆ Herencia o donación	6,49	10,04	2,59	1941-1950	3,24	3,92	4,11
En alquiler	15,62	15,02	13,62	1951-1960	12,44	8,17	9,08
Cedida gratis	2,86	2,62	1,89	1961-1970	18,43	15,04	13,60
Otro régimen de tenencia	4,51	4,82	2,47	1971-1980	35,26	35,60	21,92
				1981-1990	21,63	20,58	19,37
				1991-2001	7,80	11,09	24,90

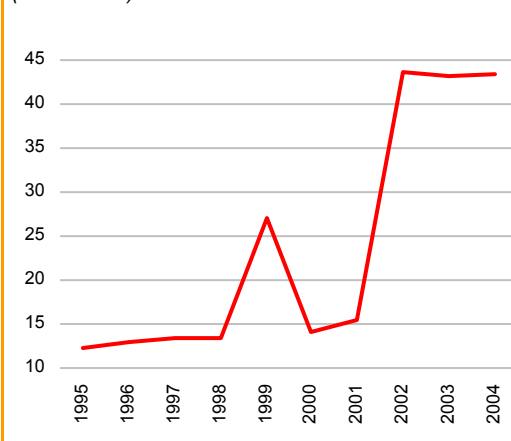
Indicadores de viviendas familiares principales			
	Municipio		
	Zona estadística	Comunidad de Madrid	Zona estadística
Personas por vivienda (media)	2,71	2,61	2,88
Estado de la vivienda (%)			
◆ Vivienda en ruinas	0,11	0,22	0,56
◆ Viviendas con problemas	10,12	13,67	9,29
◆ Viviendas en buen estado	89,77	85,47	89,78
◆ No consta	0,00	0,63	0,36
Densidad habitacional (%)			
◆ Crítica (< de 0,5 habitaciones/persona)	2,20	2,36	3,21
◆ Moderada (0,5 - 1)	26,62	27,80	35,48
◆ Satisfactoria (más de 1 habitación)	71,18	69,84	61,31
Hacinamiento (%)			
◆ Crítico (Menos de 6 m ² por persona)	0,00	0,16	0,27
◆ Moderado (6 - 10)	1,87	1,28	1,85
◆ No hacinamiento (más de 10 m ²)	98,13	98,56	97,88

Vivienda (%)			
	Municipio		
	Zona estadística	Comunidad de Madrid	Zona estadística
Viviendas principales	30,70	29,46	75,61
Viviendas secundarias	68,12	57,44	11,13
Viviendas vacías	1,15	12,28	12,37
Viviendas según superficie útil (m²)			
			%
	< 51	6,93	
	51 a 70	22,88	
	71 a 90	30,36	
	91 a 120	27,50	
	> 120	12,32	
Viviendas según nº de habitaciones			
	< 3	2,09	
	3	6,38	
	4	20,02	
	5	39,82	
	> 5	31,68	

8. Urbanismo

Urbanismo - 2004			
	Municipio		
	Zona estadística	Comunidad de Madrid	Zona estadística
Suelo urbano (%) (2002)	5,71	3,74	8,62
Suelo urbanizable (%) (2002)	0,36	0,69	4,16
Valor catastral por unidad urbana (miles euros)	43,46	34,12	70,86
Valor catastral rústico por parcela (euros)	570,35	361,93	584,64
Densidad de edificios (2001)	26,47	30,90	71,31
Licencias de obra concedidas	65	270	7.218
Edificios de nueva planta (%)	90,77	88,52	72,44
Rehabilitación (%)	9,23	9,26	16,96
Otros (%)	0,00	2,22	10,60

Evolución del valor catastral por unidad urbana (miles euros)



9. Nivel Socioeconómico de la Población

Rentas - 2003 (a)

	Municipio	Zona estadística	Comunidad de Madrid	Indicador renta disponible bruta per cápita (euros)
Indicador renta disponible bruta				11.000
◆ Per cápita (euros)	10.288,86	9.281,52	13.094,11	10.000
◆ Variación de la situación relativa (00-03)	3,00	0,86	-	9.000
Porcentaje de la renta del trabajo	80,23	81,15	85,04	8.000
Condición socioeconómica por 1.000 hab. (2001)				7.000
◆ Directivos y técnicos no agrarios	97,47	76,03	159,88	6.000
◆ Obreros	100,81	108,79	90,85	
◆ Empresarios con asalariados	28,19	33,94	22,17	

1995 1996 1997 1998 1999 2000 2001 2002 2003

10. Industria y Energía

Industria y Energía - 2004

	Municipio	Zona estadística	Comunidad de Madrid
Volumen de agua facturado per cápita (m³)	129,57	73,93	76,46
Energía eléct. facturada per cápita (Kw/h)	3.208,76	4.561,55	4.488,63
Unidades locales sector industrial			
◆ Por 1.000 hab.	4,51	4,79	3,86
◆ Antigüedad media (años)	13,93	14,40	14,11
◆ Tamaño medio (personas)	1,57	3,45	11,77
Ocupados sector industrial por 1.000 hab.	7,09	16,53	45,48

11. Servicios

Servicios - 2004

	Municipio	Zona estadística	Comunidad de Madrid
Ocupados por 1.000 hab.			
◆ Comercio	24,81	28,80	72,22
◆ Hostelería	10,95	13,42	22,99
◆ Transporte y comunic.	1,61	2,97	28,19
◆ Intermediac. financiera	6,77	6,90	18,09
◆ Activ. inmobiliarias	8,70	6,51	75,50
◆ Admón. Pública,...	20,62	32,48	57,13
◆ Otros servicios	3,22	8,59	21,32

12. Macromagnitudes

Macromagnitudes (miles de euros) - 2003

	Municipio	Zona estadística	Comunidad de Madrid
Producto interior bruto per cápita (euros) (a)	8.117,00	9.978,00	23.777,00
Base imponible urbana por recibo (2004)	41,86	34,30	69,34
Cuota líquida del IRPF por declarante	2,42	1,85	4,23

13. Presupuestos

Presupuesto municipal inicial (miles de euros)

	2003	2004
Gastos consolidados	4.397,41	7.309,25
Gasto por hab.	1,52	2,35

14. Elecciones

Elecciones - 2003

	Municipio	Zona estadística	Comunidad de Madrid		Municipio	Zona estadística	Comunidad de Madrid
Elecciones Asamblea Legislativa <i>(Celebradas el 26-10-2003)</i>				Elecciones locales			
◆ Votos PP (%)	61,18	53,39	49,34	◆ Votos PP (%)	67,71	41,30	46,60
◆ Votos PSOE (%)	31,67	39,96	39,69	◆ Votos PSOE (%)	16,05	32,37	37,95
◆ Votos IU (%)	5,59	5,59	8,65	◆ Votos IU (%)	2,14	5,52	8,76
◆ Votos resto (%)	1,56	1,06	2,32	◆ Votos resto (%)	14,09	20,81	6,69
◆ Abstención (%)	36,98	33,74	37,48	◆ Abstención (%)	21,59	19,55	30,97
				Concejales			

1999

2003

