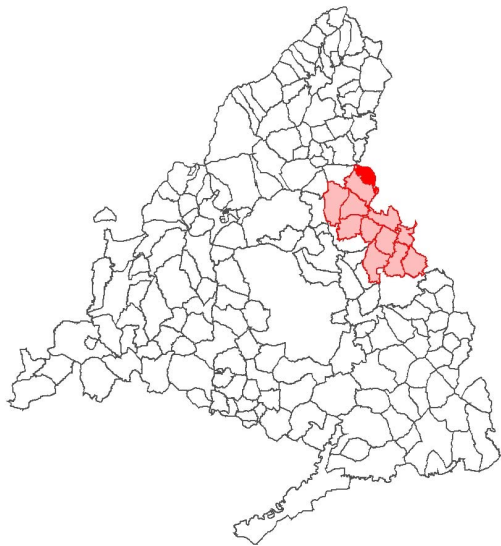


Valdepiélagos



1. Territorio

Extensión (km²)	17,6
Altitud (m)	744
Distancia a la capital (km)	51

2. Entidades

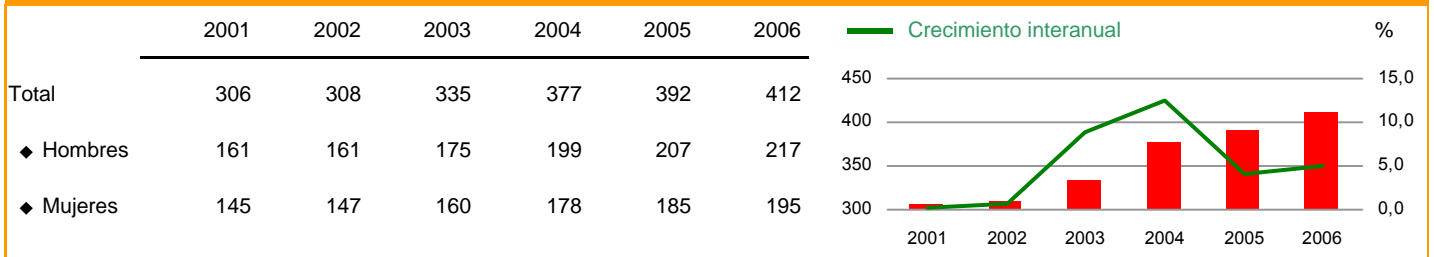
Coto de San Benito / Valdepiélagos

3. Fiestas Locales - 2007

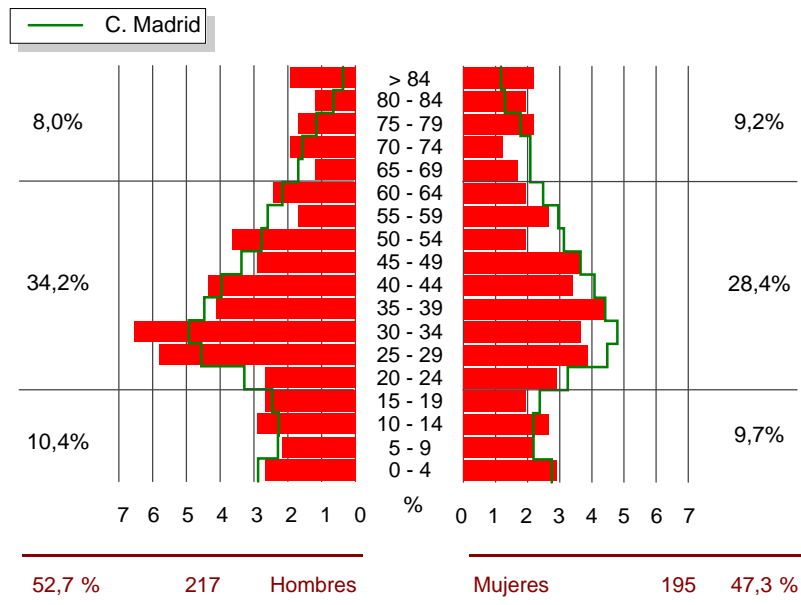
15 de mayo
16 de agosto

4. Demografía

Evolución de la población empadronada a 1 de enero



Pirámide de la población empadronada a 1 de enero de 2006



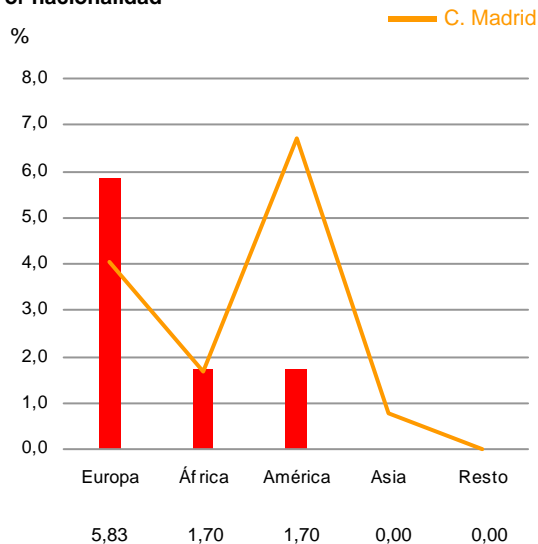
Indicadores demográficos - 2006

	Municipio	Zona estadística	Comunidad de Madrid
Crecimiento anual de la población	5,10	5,39	0,70
Densidad de población	23,41	116,25	748,21
Tasa de feminidad	0,90	0,93	1,07
Grado de juventud de menores de 15 años	15,53	19,99	14,83
Proporción de dependencia	0,49	0,39	0,41
Razón de progresividad	127,78	129,98	124,93
Proporción de reemplazamiento	1,35	1,58	1,25
Grado de envejecimiento de 65 y más años	17,23	7,88	14,45

Extranjeros empadronados a 1 de enero - 2006

	Municipio	Zona estadística	Comunidad de Madrid
Total	38	5.943	793.985
◆ Hombres	18	3.134	398.315
◆ Mujeres	20	2.809	395.670
Extranjeros por 1.000 hab.	92,23	128,90	132,15

Por nacionalidad



Movimiento natural de la población - 2005

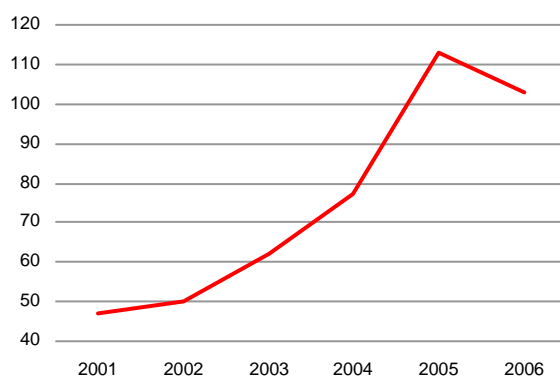
	Municipio	Zona estadística	Comunidad de Madrid
Total nacimientos	4	823	69.364
Nacimientos madres extranjeras (%)	0,00	16,40	21,19
Total matrimonios	2	347	28.483
Total defunciones	0	215	40.838
Crecimiento vegetativo por 1.000 hab.	9,95	13,53	4,77
Saldo migratorio	17	2.278	83.595
Tasa de natalidad	9,95	18,32	11,59
Tasa de nupcialidad	4,98	7,72	4,76
Tasa de mortalidad	0,00	4,79	6,82
Tasa de migración	42,29	50,70	13,96

5. Mercado de Trabajo

Mercado de trabajo

	Municipio	Zona estadística	Comunidad de Madrid
Total paro registrado (2007)	14	1.694	222.811
◆ Hombres (%)	42,86	37,31	39,79
◆ Mujeres (%)	57,14	62,69	60,21
Paro registrado por 100 hab. (2005)	2,74	3,06	3,00
Afiliados a la SS por 1.000 hab. (2005)	281,09	393,92	482,06
Tasa de actividad femenina (2001)	25,53	44,58	42,59
Ocupados (%) (2001)			
◆ Agricultura	8,93	2,21	0,80
◆ Industria	18,75	20,91	13,51
◆ Construcción	32,14	14,53	9,61
◆ Servicios	40,18	62,35	76,08

Evolución de los afiliados a la Seguridad Social



6. Educación

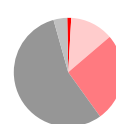
Educación no universitaria - 2005 (p)

	Municipio	Zona estadística	Comunidad de Madrid
Alumnos en centros públicos (%)	0,00	88,75	55,11
Alumnos en centros privados (%)	0,00	11,25	44,89
Alumnos entre población 0-19 (%)	0,00	52,40	79,49
Alumnos por profesor	0,00	11,59	12,49
Alumnos por unidad escolar	0,00	17,35	22,74

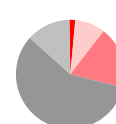
Nivel de estudios (%) - 2001

	Municipio	Zona estadística	Comunidad de Madrid
Analfabetos	1,45	1,53	1,77
Sin estudios	12,73	9,03	9,97
Primer grado	25,82	18,20	17,44
Segundo grado	56,00	58,01	50,09
Tercer grado	4,00	13,23	20,74

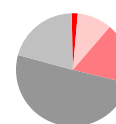
■ Analfabetos ■ Sin estudios ■ Primer grado
■ Segundo grado ■ Tercer grado



Municipio



Zona



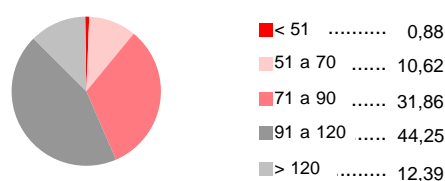
C. Madrid

7. Censo de Viviendas - 2001

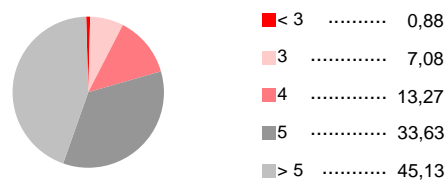
Viviendas familiares principales según régimen de tenencia (%)				Edificios destinados principalmente a viviendas (%)			
	Municipio	Zona estadística	Comunidad de Madrid	Año de construcción			
				Municipio	Zona estadística	Comunidad de Madrid	
En propiedad	71,68	83,91	82,02	Antes de 1900	16,84	3,27	2,38
◆ Compra total pagada	37,17	31,69	50,52	1900-1920	5,50	2,13	1,53
◆ Compra pagos pendientes	4,42	45,35	28,92	1921-1940	5,50	2,22	3,11
◆ Herencia o donación	30,09	6,87	2,59	1941-1950	2,75	3,05	4,11
En alquiler	3,54	8,69	13,62	1951-1960	6,19	4,87	9,08
Cedida gratis	0,88	2,46	1,89	1961-1970	12,37	7,91	13,60
Otro régimen de tenencia	23,89	4,93	2,47	1971-1980	34,02	24,11	21,92
				1981-1990	7,22	19,29	19,37
				1991-2001	9,62	33,15	24,90

Indicadores de viviendas familiares principales				Vivienda (%)			
	Municipio	Zona estadística	Comunidad de Madrid		Municipio	Zona estadística	Comunidad de Madrid
Personas por vivienda (media)	2,86	2,88	2,88	Viviendas principales	31,39	54,44	75,61
Estado de la vivienda (%)				Viviendas secundarias	46,67	29,84	11,13
◆ Vivienda en ruinas	0,00	0,24	0,56	Viviendas vacías	21,67	14,64	12,37
◆ Viviendas con problemas	13,27	4,92	9,29	<i>Viviendas según superficie útil (m²)</i>			
◆ Viviendas en buen estado	84,96	94,43	89,78				%
◆ No consta	1,77	0,41	0,36				
Densidad habitacional (%)							
◆ Crítica (< de 0,5 habitaciones/persona)	0,88	1,39	3,21				
◆ Moderada (0,5 - 1)	23,01	28,25	35,48				
◆ Satisfactoria (más de 1 habitación)	76,11	70,36	61,31				
Hacinamiento (%)							
◆ Crítico (Menos de 6 m² por persona)	0,00	0,08	0,27				
◆ Moderado (6 - 10)	0,00	0,60	1,85				
◆ No hacinamiento (más de 10 m²)	100,00	99,32	97,88				

Viviendas según superficie útil (m²)



Viviendas según nº de habitaciones



8. Urbanismo

Urbanismo				Evolución del valor catastral por unidad urbana (miles euros)	
	Municipio	Zona estadística	Comunidad de Madrid		
Suelo urbano (%) (2003)	1,18	4,76	8,73	1996	8
Suelo urbanizable (%) (2003)	0,71	2,45	4,61	1997	8
Valor catastral por unidad urbana (miles euros) (2005)	31,91	72,49	73,79	1998	8
Valor catastral rústico por parcela (euros) (2005)	400,59	908,83	588,59	1999	8
Densidad de edificios (2001)	17,27	41,01	71,31	2000	9
Licencias de obra concedidas (2006)	0	194	9.813	2001	9
Edificios de nueva planta (%)	-	76,80	69,50	2002	33
Rehabilitación (%)	-	13,92	17,01	2003	33
Otros (%)	-	9,28	13,49	2004	34
				2005	32

9. Nivel Socioeconómico de la Población

Rentas - 2005 (a)

	Municipio	Zona estadística	Comunidad de Madrid	Indicador renta disponible bruta per cápita (euros)
Indicador renta disponible bruta				11.000
◆ Per cápita (euros)	10.467,93	14.031,99	16.155,02	10.500
◆ Variación de la situación relativa (00-05)	-0,32	-0,03	-	10.000
Porcentaje de la renta del trabajo	73,34	88,08	85,82	9.500
Condición socioeconómica por 1.000 hab. (2001)				9.000
◆ Directivos y técnicos no agrarios	37,59	132,54	159,88	8.500
◆ Obreros	150,38	168,82	90,85	8.000
◆ Empresarios con asalariados	22,56	42,79	22,17	

10. Industria y Energía

Industria y Energía - 2005

	Municipio	Zona estadística	Comunidad de Madrid
Volumen de agua facturado per cápita (m³)	60,13	83,80	81,39
Energía eléct. facturada per cápita (Kw/h)	2.462,69	6.274,68	4.669,99
Unidades locales industria manufacturera			
◆ Por 1.000 hab.	4,98	7,23	3,70
◆ Antigüedad media (años)	16,00	14,14	14,43
◆ Tamaño medio (personas)	-	17,02	12,27
Ocupados industria manufacturera por 1.000 hab.	-	123,13	45,39

11. Servicios

Servicios - 2005

	Municipio	Zona estadística	Comunidad de Madrid
Ocupados por 1.000 hab.			
◆ Comercio	22,39	40,29	74,26
◆ Hostelería	-	13,80	23,50
◆ Transporte y comunic.	-	11,89	29,99
◆ Intermediac. financiera	-	4,61	18,30
◆ Activ. inmobiliarias	-	16,83	80,13
◆ Admón. Pública,...	-	14,49	61,50
◆ Otros servicios	-	7,72	23,89

12. Macromagnitudes

Macromagnitudes (miles de euros) - 2005

	Municipio	Zona estadística	Comunidad de Madrid
Producto interior bruto per cápita (euros) (2003 (a))	7.902,00	17.764,00	23.777,00
Base imponible urbana por recibo	31,91	67,37	73,04
Cuota líquida del IRPF por declarante	1,49	3,31	4,76

13. Presupuestos

Presupuesto municipal inicial (miles de euros)

	2004	2005
Gastos consolidados	-	-
Gasto por hab.	-	-

14. Elecciones

Elecciones - 2007

	Municipio	Zona estadística	Comunidad de Madrid		Municipio	Zona estadística	Comunidad de Madrid
Elecciones Asamblea Legislativa				Elecciones locales (p)			
◆ Votos PP (%)	51,81	55,89	54,23	◆ Votos PP (%)	0,00	42,01	51,37
◆ Votos PSOE (%)	40,16	33,55	34,16	◆ Votos PSOE (%)	0,00	31,73	33,76
◆ Votos IU (%)	4,82	7,48	9,02	◆ Votos IU (%)	0,00	6,21	8,88
◆ Votos resto (%)	3,21	3,08	2,60	◆ Votos resto (%)	100,00	20,06	5,99
◆ Abstención (%)	18,63	28,25	32,69	◆ Abstención (%)	18,77	28,89	33,44
				Concejales			

2003*

2007

* Celebradas el 26-10-2003