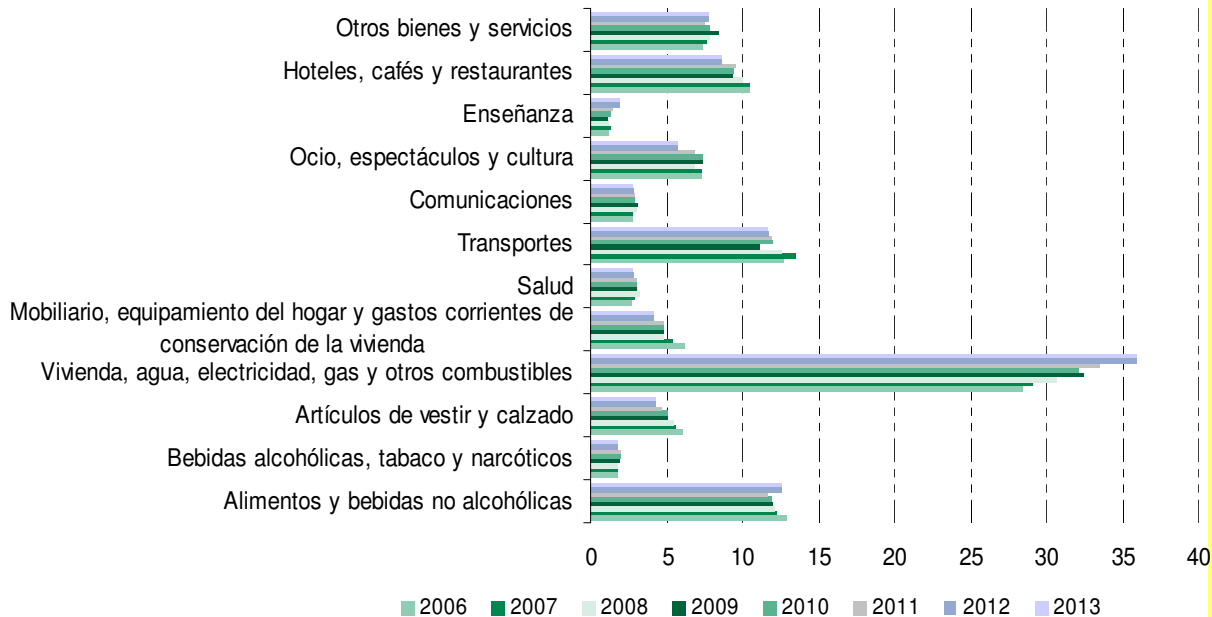


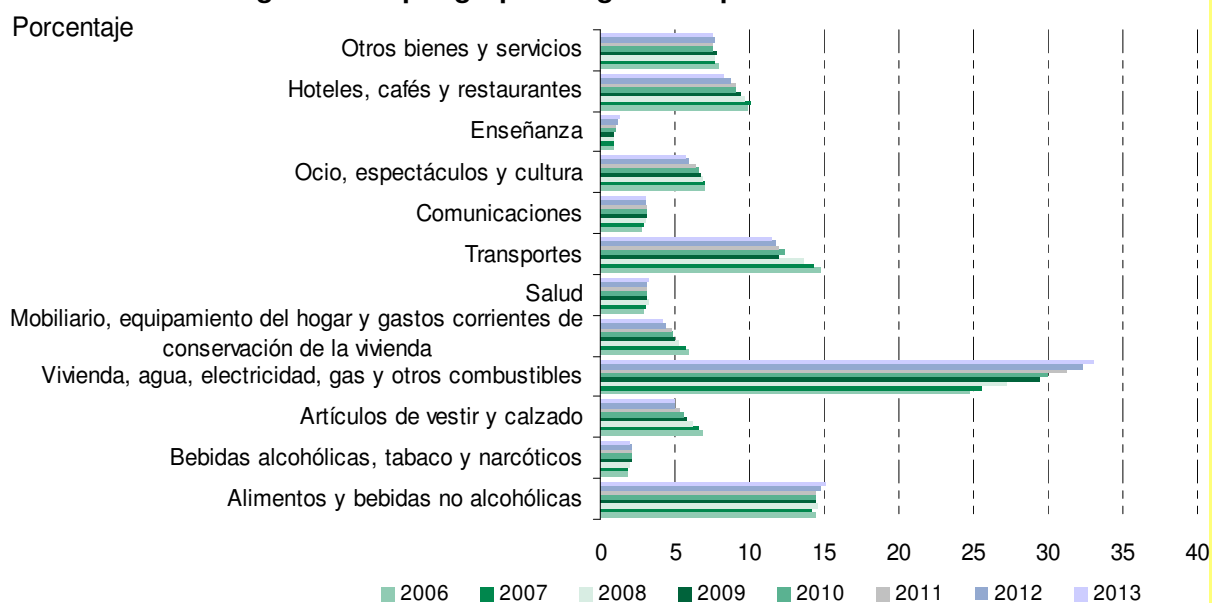
# Encuesta de Presupuestos Familiares

## 2013

**G1. Estructura del gasto total por grupos de gasto. Comunidad de Madrid**



**G2. Estructura del gasto total por grupos de gasto. España**



**1. Nº de hogares por características sociodemográficas. Comunidad de Madrid**

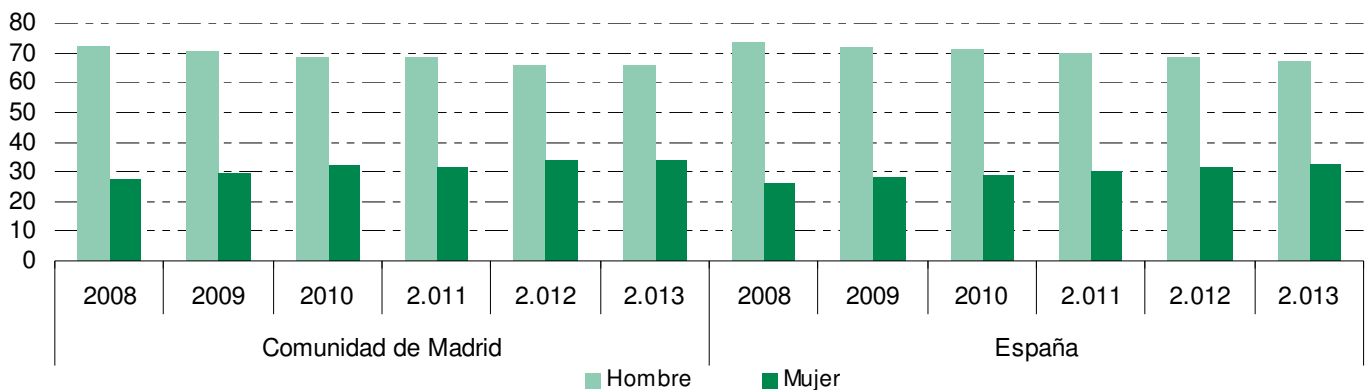
	2008	2009	2010	2011	2.012	2.013
Total	2.249.309	2.318.153	2.352.163	2.364.072	2.476.637	2.495.555
Sexo del sustentador principal						
Hombre	1.629.915	1.633.131	1.603.252	1.617.623	1.635.058	1.646.428
Mujer	619.395	685.022	748.911	746.449	841.579	849.127
Edad del sustentador principal						
De 16 a 44 años	881.794	892.288	919.787	894.884	949.413	927.093
De 45 a 64 años	830.933	876.924	842.656	890.283	918.711	930.807
De 65 años y más	536.583	548.941	589.720	578.905	608.513	637.656
Tamaño municipio de residencia						
100.000 o más habitantes	1.770.649	1.754.114	1.842.108	1.874.209	1.918.056	1.911.121
De 50.000 a 100.000 habitantes	201.854	225.439	195.508	195.083	243.803	262.076
De 20.000 a 50.000 habitantes	111.258	121.920	133.282	128.470	125.146	132.468
Menos de 20.000 habitantes	165.548	216.680	181.265	166.310	189.632	189.890
Densidad de población						
Zona densamente poblada	2.030.579	2.033.459	2.007.801	2.007.801	2.095.682	2.099.886
Zona semiurbana	178.036	223.982	232.652	232.652	239.685	266.781
Zona escasamente poblada	40.695	60.711	123.619	123.619	141.270	128.888
Nivel de formación del sustentador principal						
Sin estudios o con estudios de 1er grado	544.571	473.886	471.866	385.118	356.970	334.059
Educación secundaria, 1 <sup>er</sup> ciclo	450.803	537.655	515.629	552.196	621.622	578.496
Educación secundaria, 2 <sup>o</sup> ciclo	432.407	448.480	499.097	567.489	529.329	542.146
Educación superior	821.528	858.131	865.570	859.270	968.715	1.040.854
Composición del hogar						
1 miembro	415.670	441.963	467.378	468.076	588.523	617.224
2 miembros	637.551	668.056	686.008	696.860	742.606	755.685
3 miembros	511.115	563.914	561.536	555.102	522.872	514.359
4 miembros	512.438	466.492	464.690	467.882	458.871	448.050
5 o más miembros	172.535	177.728	172.551	176.153	163.766	160.236
Tipo de hogar						
Persona o pareja (al menos uno de los miembros) de 65 ó más años	390.164	395.198	399.656	404.866	432.412	465.529
Otros hogares con una persona o pareja sin hijos	511.957	547.137	564.861	584.801	692.996	695.076
Pareja con hijos menores de 16 años o adulto con niños menores de 16 años	441.382	485.614	450.490	464.371	464.012	471.676
Otros hogares	905.807	890.203	937.156	910.034	887.217	863.274
Situación en la actividad del sustentador principal						
Ocupado	1.551.389	1.527.944	1.491.636	1.505.974	1.562.389	1.532.893
Parado	66.488	144.938	170.632	154.024	165.153	185.517
Jubilado o retirado	525.075	548.633	565.315	579.302	587.647	630.632
Otros inactivos (estudiante, dedicado a las labores del hogar, etc)	106.357	96.638	124.579	107.627	161.448	146.513
Nacionalidad del sustentador principal						
Sólo nacionalidad española	1.871.001	1.932.418	1.958.669	1.958.586	2.088.079	2.137.953
Sólo nacionalidad extranjera	319.415	332.570	336.687	316.861	297.467	250.382
Otro caso	58.893	53.165	56.806	88.626	91.091	107.221

**2. Nº de hogares por características sociodemográficas. España**

	2008	2009	2010	2011	2.012	2.013
Total	16.741.379	17.068.196	17.171.031	17.342.147	18.095.209	18.212.214
Sexo del sustentador principal						
Hombre	12.321.838	12.267.356	12.222.947	12.133.674	12.418.655	12.264.187
Mujer	4.419.541	4.800.840	4.948.083	5.208.473	5.676.554	5.948.027
Edad del sustentador principal						
De 16 a 44 años	6.369.298	6.432.808	6.306.197	6.233.274	6.498.372	6.353.931
De 45 a 64 años	6.006.536	6.136.205	6.240.508	6.381.510	6.665.981	6.774.192
De 65 años y más	4.365.545	4.499.182	4.624.325	4.727.363	4.930.856	5.084.091
Tamaño municipio de residencia						
100.000 o más habitantes	7.038.323	6.932.950	7.338.824	7.397.263	7.716.580	7.731.490
De 50.000 a 100.000 habitantes	2.118.942	2.203.300	2.109.639	2.138.391	2.268.984	2.316.203
De 20.000 a 50.000 habitantes	2.460.925	2.533.915	2.647.873	2.642.295	2.836.084	2.936.971
Menos de 20.000 habitantes	5.123.189	5.398.031	5.074.695	5.164.197	5.273.562	5.227.549
Densidad de población						
Zona densamente poblada	8.810.025	8.815.626	9.052.331	8.954.104	9.374.532	9.418.359
Zona semiurbana	3.700.360	3.858.093	3.790.226	4.051.480	4.213.044	4.315.949
Zona escasamente poblada	4.230.994	4.394.477	4.328.474	4.336.564	4.507.634	4.477.906
Nivel de formación del sustentador principal						
Sin estudios o con estudios de 1er grado	5.030.550	4.634.445	4.367.771	3.667.763	3.455.227	3.234.841
Educación secundaria, 1 <sup>er</sup> ciclo	4.647.939	4.993.381	5.186.633	5.575.026	6.023.629	6.088.664
Educación secundaria, 2 <sup>o</sup> ciclo	2.788.113	2.930.054	2.986.479	3.193.805	3.398.697	3.403.602
Educación superior	4.274.777	4.510.316	4.630.148	4.905.553	5.217.657	5.485.106
Composición del hogar						
1 miembro	3.009.767	3.172.572	3.228.243	3.344.028	4.213.422	4.410.478
2 miembros	4.854.800	5.030.888	5.118.239	5.218.319	5.493.797	5.546.081
3 miembros	4.425.354	4.508.098	4.410.760	4.488.050	3.934.687	3.869.925
4 miembros	3.375.953	3.298.427	3.351.680	3.220.304	3.340.944	3.277.023
5 o más miembros	1.075.505	1.058.210	1.062.108	1.071.446	1.112.360	1.108.706
Tipo de hogar						
Persona o pareja (al menos uno de los miembros) de 65 ó más años	3.093.836	3.192.101	3.241.539	3.337.256	3.586.106	3.733.973
Otros hogares con una persona o pareja sin hijos	3.657.162	3.853.590	3.917.117	4.016.333	4.748.359	4.852.487
Pareja con hijos menores de 16 años o adulto con niños menores de 16 años	3.400.621	3.526.871	3.536.311	3.577.639	3.346.203	3.348.101
Otros hogares	6.589.761	6.495.633	6.476.063	6.410.919	6.414.542	6.277.653
Situación en la actividad del sustentador principal						
Ocupado	10.448.943	10.286.524	10.047.179	9.965.329	10.120.797	9.934.216
Parado	781.372	1.201.120	1.376.738	1.516.955	1.829.877	1.970.441
Jubilado o retirado	4.557.811	4.648.297	4.657.601	4.751.438	4.881.910	5.072.810
Otros inactivos (estudiante, dedicado a las labores del hogar, etc)	953.253	932.255	1.089.512	962.273	1.262.626	1.234.747
Nacionalidad del sustentador principal						
Sólo nacionalidad española	14.759.094	14.965.503	14.999.399	15.095.123	15.926.284	16.167.640
Sólo nacionalidad extranjera	1.796.268	1.879.765	1.924.052	1.903.991	1.802.609	1.657.885
Otro caso	186.017	222.928	247.579	343.033	366.316	386.689

**G3. Nº de hogares por sexo del sustentador principal**

Porcentaje



### 3. Hogares con sustentador principal ocupado por situación profesional y por ocupación del sustentador principal.

	2008	2009	2010	2011	2012	2013
Comunidad de Madrid	1.551.389	1.527.944	1.491.636	1.505.974	1.562.389	1.532.893
Situación profesional del sustentador principal						
Empresario con o sin asalariados	226.250	198.058	169.569	182.419	197.160	169.012
Asalariados	1.325.139	1.329.885	1.322.067	1.323.555	1.365.229	1.363.881
Ocupación del sustentador principal						
Dirección de las empresas y de las Administraciones públicas	132.007	155.840	141.331	114.710	109.736	92.193
Técnicos y profesionales	580.737	544.784	533.558	595.541	658.984	645.629
Empleados de tipo administrativo y trabajadores de servicios y de comercio	289.537	333.571	341.763	343.379	365.970	419.905
Artesanos, trabajadores cualificados, operadores y montadores	390.984	334.032	318.914	264.190	257.167	218.423
Trabajadores no cualificados	142.472	145.432	148.226	177.177	156.884	136.808
España	10.448.943	10.286.524	10.047.179	9.965.329	10.120.797	9.934.216
Situación profesional del sustentador principal						
Empresario con o sin asalariados	1.995.758	2.004.254	1.882.342	1.869.461	1.883.665	1.746.320
Asalariados	8.452.299	8.282.270	8.163.827	8.095.869	8.236.956	8.186.606
Ocupación del sustentador principal						
Dirección de las empresas y de las Administraciones públicas	1.191.400	1.252.458	1.168.855	1.057.890	552.521	500.816
Técnicos y profesionales	2.611.384	2.645.812	2.709.626	2.861.680	3.114.151	3.111.606
Empleados de tipo administrativo y trabajadores de servicios y de comercio	1.896.459	2.057.681	2.044.271	2.065.019	2.665.838	2.741.692
Artesanos, trabajadores cualificados, operadores y montadores	3.522.648	3.146.485	2.947.193	2.757.479	2.603.267	2.430.805
Trabajadores no cualificados	1.156.452	1.110.467	1.115.411	1.165.023	1.112.536	1.061.175
Otro caso	70.600	73.621	61.824	58.239	72.484	88.123

\* A partir de 2012 se ha incorporado la nueva Clasificación de Ocupaciones (CNO 2011), de ahí que los datos respecto de esta variable no son directamente comparables con años anteriores en los que la clasificación utilizada era la CNO-94.

### 4. Hogares que perciben ingresos por principal fuente de ingresos y por ingresos mensuales netos regulares del hogar.

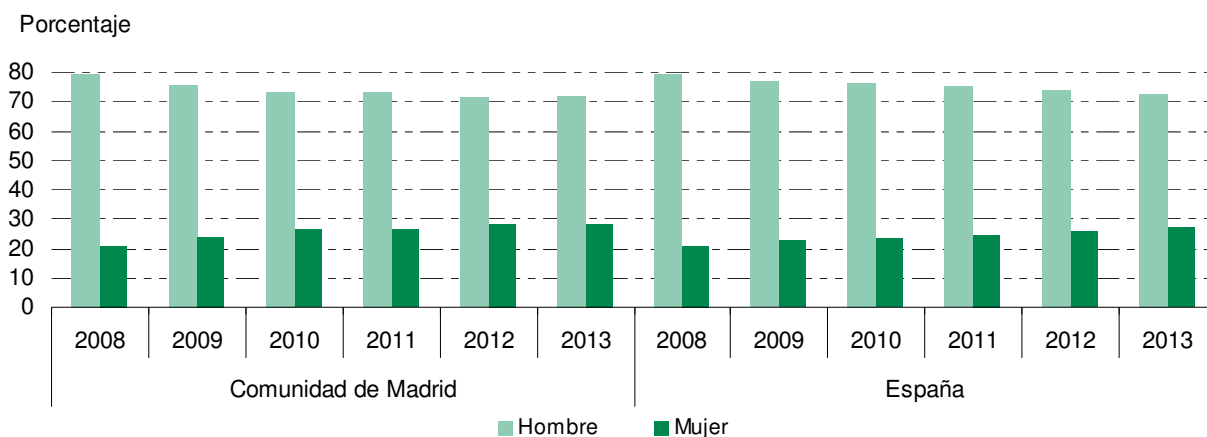
	2008	2009	2010	2011	2012	2013
Comunidad de Madrid						
Principal fuente de ingresos del hogar	2.186.547	2.223.703	2.272.225	2.275.857	2.450.626	2.473.409
Trabajo por cuenta propia y rentas de la propiedad y del capital	242.685	232.326	201.926	207.769	234.650	220.079
Trabajo por cuenta ajena	1.316.100	1.292.328	1.310.175	1.294.753	1.378.358	1.363.952
Pensiones, subsidios y otras prestaciones e ingresos regulares	614.944	675.231	739.014	751.885	810.664	873.120
No consta	-	-	21.110	21.450	-	-
Nivel de ingresos netos regulares del hogar						
Menos de 1.000 €	295.042	331.787	321.222	339.773	397.333	456.892
De 1.000 a 2.000 €	617.885	673.879	836.842	719.277	777.600	830.065
De 2.000 a 3.000 €	707.458	687.176	569.453	623.258	768.006	692.326
De 3.000 a 5.000 €	407.565	368.271	394.098	453.090	397.533	380.857
Más de 5.000 €	158.597	162.591	150.609	140.459	110.153	113.268
España						
Principal fuente de ingresos del hogar	16.568.046	16.858.669	16.989.750	17.061.268	17.894.288	17.949.617
Trabajo por cuenta propia y rentas de la propiedad y del capital	2.202.877	2.228.558	2.132.476	2.078.085	2.076.288	1.952.860
Trabajo por cuenta ajena	8.510.595	8.310.999	8.184.245	8.105.179	8.306.263	8.202.877
Pensiones, subsidios y otras prestaciones e ingresos regulares	5.754.628	6.200.297	6.565.842	6.809.180	7.432.429	7.741.520
No consta	99.946	118.814	107.187	68.825	79.308	52.360
Nivel de ingresos netos regulares del hogar						
Menos de 1.000 €	3.249.227	3.501.401	3.661.200	3.794.963	4.398.641	4.622.170
De 1.000 a 2.000 €	6.072.115	6.218.991	6.845.389	6.446.863	6.787.049	6.943.700
De 2.000 a 3.000 €	4.452.445	4.342.924	3.862.134	4.128.162	4.209.593	4.006.490
De 3.000 a 5.000 €	2.263.765	2.235.789	2.109.677	2.195.562	2.088.901	1.933.637
Más de 5.000 €	530.493	559.565	511.349	495.718	410.103	443.621

**5. Personas por características sociodemográficas. Comunidad de Madrid**

	2008	2009	2010	2011	2012	2013
Total	6.215.394	6.278.416	6.324.649	6.348.380	6.358.517	6.321.327
Sexo del sustentador principal						
Hombre	4.931.534	4.759.937	4.649.506	4.658.221	4.557.390	4.539.281
Mujer	1.283.860	1.518.479	1.675.143	1.690.160	1.801.127	1.782.046
Edad del sustentador principal						6321326,75
De 16 a 44 años	2.607.306	2.620.726	2.648.672	2.552.504	2.550.470	2.427.006
De 45 a 64 años	2.545.247	2.569.094	2.498.686	2.654.831	2.645.879	2.717.082
De 65 años y más	1.062.841	1.088.596	1.177.291	1.141.045	1.162.168	1.177.239
Tamaño municipio de residencia						
100.000 o más habitantes	4.778.646	4.660.827	4.852.261	4.893.242	4.763.279	4.695.288
De 50.000 a 100.000 habitantes	595.866	643.183	555.313	550.890	685.351	728.928
De 20.000 a 50.000 habitantes	321.133	349.588	385.644	386.831	361.314	361.668
Menos de 20.000 habitantes	519.749	624.818	531.431	517.417	548.573	535.443
Densidad de población						
Zona densamente poblada	5.520.047	5.444.639	5.273.242	5.273.242	5.287.399	5.239.392
Zona semiurbana	583.741	689.738	698.133	698.133	650.568	697.516
Zona escasamente poblada	111.606	144.039	377.005	377.005	420.551	384.418
Nivel de formación del sustentador principal						
Sin estudios o con estudios de 1er grado	1.315.223	1.127.355	1.111.470	924.926	830.155	770.270
Educación secundaria, primer ciclo	1.384.133	1.547.278	1.471.905	1.543.440	1.621.343	1.469.559
Educación secundaria, segundo ciclo	1.310.853	1.337.074	1.437.444	1.580.130	1.421.420	1.486.302
Educación superior	2.205.185	2.266.708	2.303.830	2.299.884	2.485.599	2.595.196
Composición del hogar						
1 miembro	415.670	441.963	467.378	468.076	588.523	617.224
2 miembros	1.275.102	1.336.111	1.372.015	1.393.719	1.485.211	1.511.369
3 miembros	1.533.346	1.691.742	1.684.608	1.665.306	1.568.615	1.543.078
4 miembros	2.049.752	1.865.967	1.858.760	1.871.528	1.835.486	1.792.202
5 o más miembros	941.524	942.632	941.888	949.750	880.683	857.453
Tipo de hogar						
Persona o pareja (al menos uno de los miembros) de 65 ó más años	605.621	604.093	597.438	613.032	637.256	683.152
Otros hogares con una persona o pareja sin hijos	782.951	838.614	864.219	898.227	1.025.038	1.020.834
Pareja con hijos menores de 16 años o adulto con niños menores de 16 años	1.577.149	1.712.653	1.593.898	1.656.700	1.621.538	1.657.031
Otros hogares	3.249.672	3.123.055	3.269.094	3.180.421	3.074.686	2.960.309
Situación en la actividad del sustentador principal						
Ocupado	4.672.819	4.524.730	4.447.697	4.440.954	4.449.455	4.197.347
Parado	<del>220.042</del>	396.985	482.987	451.551	420.583	543.499
Jubilado o retirado	1.145.423	1.189.157	1.199.484	1.247.990	1.208.592	1.332.478
Otros inactivos (estudiante, dedicado a las labores del hogar, etc)	177.110	167.544	194.482	186.556	279.887	248.003
Nacionalidad del sustentador principal						
Sólo nacionalidad española	4.995.867	5.032.216	5.052.606	5.054.904	5.173.274	5.188.859
Sólo nacionalidad extranjera	1.034.579	1.072.040	1.060.026	991.586	881.914	811.600
Otro caso	<del>184.947</del>	<del>174.160</del>	<del>212.018</del>	<del>301.890</del>	<del>303.329</del>	<del>320.868</del>

**6. Personas por características sociodemográficas. España**

	2008	2009	2010	2011	2012	2013
Total	45.328.745	45.670.708	45.820.294	45.908.078	46.315.075	46.145.716
Sexo del sustentador principal						
Hombre	35.969.248	35.212.039	35.022.495	34.526.757	34.224.076	33.512.807
Mujer	9.359.497	10.458.670	10.797.799	11.381.321	12.090.999	12.632.909
Edad del sustentador principal						
De 16 a 44 años	18.447.480	18.449.524	17.976.536	17.711.006	17.542.558	16.882.457
De 45 a 64 años	18.230.791	18.321.488	18.626.239	18.859.133	19.227.690	19.564.147
De 65 años y más	8.650.475	8.899.696	9.217.518	9.337.938	9.544.827	9.699.112
Tamaño municipio de residencia						
100.000 o más habitantes	18.551.633	18.243.523	19.058.842	19.056.656	18.975.678	18.877.114
De 50.000 a 100.000 habitantes	5.837.878	5.901.411	5.643.917	5.711.731	5.904.498	5.967.422
De 20.000 a 50.000 habitantes	6.793.996	6.973.508	7.228.487	7.112.679	7.556.178	7.690.632
Menos de 20.000 habitantes	14.145.238	14.552.266	13.889.048	14.027.011	13.878.720	13.610.548
Densidad de población						
Zona densamente poblada	23.361.541	23.142.419	23.667.396	23.216.034	23.333.456	23.285.536
Zona semiurbana	10.309.460	10.680.256	10.451.452	11.011.553	11.148.023	11.256.286
Zona escasamente poblada	11.657.744	11.848.033	11.701.446	11.680.490	11.833.596	11.603.894
Nivel de formación del sustentador principal						46.145.716
Sin estudios o con estudios de 1er grado	12.324.801	11.133.004	10.543.702	8.702.203	7.888.961	7.421.957
Educación secundaria, primer ciclo	13.482.963	14.118.069	14.577.726	15.217.432	16.025.857	15.782.192
Educación secundaria, segundo ciclo	7.933.614	8.317.341	8.354.422	8.861.641	9.038.581	9.026.594
Educación superior	11.587.366	12.102.294	12.344.443	13.126.801	13.361.676	13.914.973
Composición del hogar						
1 miembro	3.009.767	3.172.572	3.228.243	3.344.028	4.213.422	4.410.478
2 miembros	9.709.601	10.061.776	10.236.479	10.436.639	10.987.594	11.092.163
3 miembros	13.276.062	13.524.293	13.232.279	13.464.150	11.804.060	11.609.776
4 miembros	13.503.813	13.193.709	13.406.722	12.881.215	13.363.775	13.108.093
5 o más miembros	5.829.504	5.718.357	5.716.571	5.782.046	5.946.224	5.925.207
Tipo de hogar						
Persona o pareja (al menos uno de los miembros) de 65 ó más años	4.735.202	4.870.515	4.971.285	5.109.410	5.396.082	5.593.726
Otros hogares con una persona o pareja sin hijos	5.757.027	6.048.295	6.117.785	6.253.740	7.059.425	7.168.715
Pareja con hijos menores de 16 años o adulto con niños menores de 16 años	11.842.203	12.186.555	12.265.758	12.424.011	11.690.477	11.755.433
Otros hogares	22.994.314	22.565.343	22.465.465	22.120.917	22.169.091	21.627.842
Situación en la actividad del sustentador principal						
Ocupado	31.488.619	30.510.174	29.720.869	29.424.149	28.947.494	28.047.913
Parado	2.225.818	3.462.770	4.036.376	4.287.843	4.838.478	5.294.954
Jubilado o retirado	10.033.416	10.119.730	10.083.531	10.257.335	10.282.578	10.674.707
Otros inactivos (estudiante, dedicado a las labores del hogar, etc)	1.580.892	1.578.034	1.979.517	1.662.519	2.246.525	2.128.143
Nacionalidad del sustentador principal						
Sólo nacionalidad española	39.348.327	39.459.225	39.493.173	39.310.047	40.105.963	40.159.303
Sólo nacionalidad extranjera	5.420.402	5.498.520	5.490.249	5.488.868	5.057.405	4.763.559
Otro caso	560.016	712.963	836.871	1.109.162	1.151.707	1.222.855

**G4. Personas por sexo del sustentador principal**


## 7. Personas en hogares con sustentador principal ocupado por situación profesional y por ocupación del sustentador principal

	2008	2009	2010	2011	2012	2013
Comunidad de Madrid	4.672.819	4.524.730	4.447.697	4.440.954	4.449.455	4.197.347
Situación profesional del sustentador principal						
Empresario con o sin asalariados	725.819	616.007	539.164	571.955	569.671	499.690
Asalariados	3.947.000	3.908.723	3.908.533	3.869.000	3.879.785	3.697.657
Ocupación del sustentador principal						
Dirección de las empresas y de las Administraciones públicas	426.813	478.868	455.047	381.939	331.438	276.318
Técnicos y profesionales	1.575.739	1.485.224	1.449.566	1.646.234	1.722.510	1.668.776
Empleados de tipo administrativo y trabajadores de servicios y de comercio	877.910	953.013	1.001.404	986.208	995.030	1.110.263
Artesanos, trabajadores cualificados, operadores y montadores	1.304.817	1.118.003	1.056.897	874.879	866.223	694.786
Trabajadores no cualificados	445.075	455.060	447.083	508.225	486.960	383.726
España	31.488.619	30.510.174	29.720.869	29.424.149	28.947.494	28.047.913
Situación profesional del sustentador principal						
Empresario con o sin asalariados	6.414.749	6.225.266	5.889.981	5.799.970	5.648.398	5.325.175
Asalariados	25.072.099	24.284.909	23.826.846	23.624.179	23.298.218	22.718.865
Ocupación del sustentador principal						
Dirección de las empresas y de las Administraciones públicas	3.817.396	3.866.911	3.644.377	3.351.197	1.708.746	1.542.640
Técnicos y profesionales	7.262.700	7.374.555	7.477.500	8.002.049	8.264.344	8.255.238
Empleados de tipo administrativo y trabajadores de servicios y de comercio	5.388.983	5.747.434	5.639.169	5.722.281	7.336.868	7.343.211
Artesanos, trabajadores cualificados, operadores y montadores	11.228.599	9.957.783	9.390.519	8.712.748	8.203.654	7.529.031
Trabajadores no cualificados	3.571.743	3.345.788	3.354.067	3.443.392	3.211.452	3.116.115
Otro caso	219.198	217.703	215.236	192.481	222.429	261.679

\* A partir de 2012 se ha incorporado la nueva Clasificación de Ocupaciones (CNO 2011), de ahí que los datos respecto de esta variable no son directamente comparables con años anteriores en los que la clasificación utilizada era la CNO-94.

## 8. Personas en hogares que perciben ingresos por principal fuente de ingresos y por ingresos mensuales netos regulares del hogar

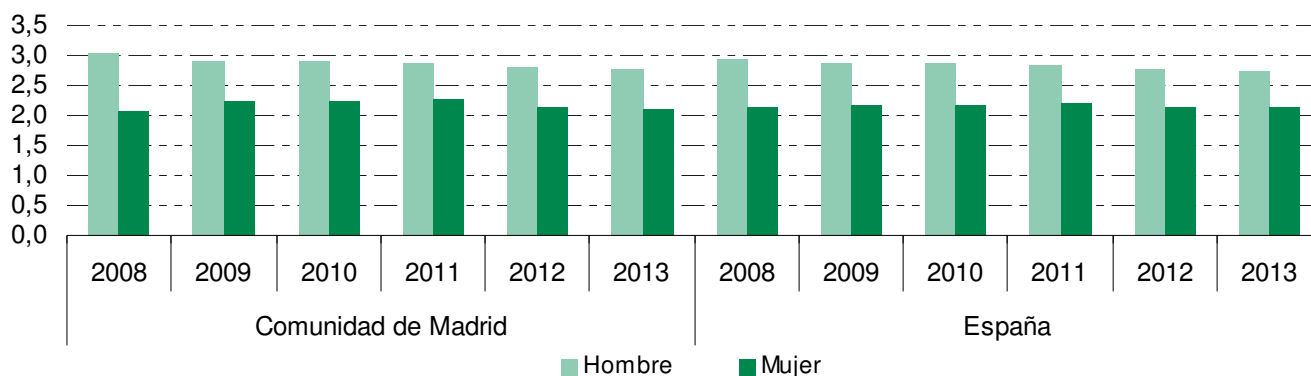
	2008	2009	2010	2011	2012	2013
Comunidad de Madrid	6.024.144	6.041.279	6.125.694	6.096.611	6.301.958	6.268.910,949
Principal fuente de ingresos del hogar						
Trabajo por cuenta propia y rentas de la propiedad y del capital	739.791	684.878	581.584	626.001	660.877	631.164
Trabajo por cuenta ajena	3.967.199	3.843.725	3.907.056	3.780.988	3.929.002	3.705.725
Pensiones, subsidios y otras prestaciones e ingresos regulares	1.285.655	1.442.206	1.582.365	1.618.647	1.632.002	1.875.734
No consta	31.498	70.470	54.689	70.975	-	-
Nivel de ingresos netos regulares del hogar						
Menos de 1.000 €	510.901	589.202	576.517	627.335	737.264	845.857
De 1.000 a 2.000 €	1.473.382	1.696.695	2.074.788	1.701.566	1.768.444	1.915.160
De 2.000 a 3.000 €	2.138.214	1.996.613	1.639.025	1.774.512	2.161.118	1.933.875
De 3.000 a 5.000 €	1.350.823	1.247.497	1.299.067	1.486.657	1.229.679	1.171.298
Más de 5.000 €	550.823	511.272	536.297	506.541	405.453	402.722
España	44.824.872	45.146.733	45.374.580	45.230.656	45.870.149	45.543.689
Principal fuente de ingresos del hogar						
Trabajo por cuenta propia y rentas de la propiedad y del capital	6.915.144	6.794.127	6.495.198	6.260.819	6.081.816	5.785.180
Trabajo por cuenta ajena	25.398.009	24.521.084	24.089.291	23.812.170	23.599.485	22.900.064
Pensiones, subsidios y otras prestaciones e ingresos regulares	12.206.649	13.462.632	14.461.069	14.941.700	15.954.802	16.703.478
No consta	305.071	368.889	329.022	215.966	234.046	154.967
Nivel de ingresos netos regulares del hogar						
Menos de 1.000 €	5.850.881	6.630.920	7.135.765	7.435.101	8.606.470	9.193.988
De 1.000 a 2.000 €	15.792.096	16.188.840	17.844.494	16.651.323	16.849.739	17.076.119
De 2.000 a 3.000 €	13.631.843	12.980.087	11.645.202	12.198.491	12.189.214	11.517.838
De 3.000 a 5.000 €	7.676.582	7.409.279	6.979.785	7.197.872	6.767.670	6.208.634
Más de 5.000 €	1.873.469	1.937.607	1.769.334	1.747.869	1.457.056	1.547.111

**9. Tamaño medio del hogar por características sociodemográficas**

	Comunidad de Madrid						España					
	2008	2009	2010	2011	2012	2013	2008	2009	2010	2011	2012	2013
Total	2,8	2,7	2,7	2,7	2,6	2,5	2,7	2,7	2,7	2,6	2,6	2,5
Sexo del sustentador principal												
Hombre	3,0	2,9	2,9	2,9	2,8	2,8	2,9	2,9	2,9	2,8	2,8	2,7
Mujer	2,1	2,2	2,2	2,3	2,1	2,1	2,1	2,2	2,2	2,2	2,1	2,1
Edad del sustentador principal												
De 16 a 44 años	3,0	2,9	2,9	2,9	2,7	2,6	2,9	2,9	2,9	2,8	2,7	2,7
De 45 a 64 años	3,1	2,9	3,0	3,0	2,9	2,9	3,0	3,0	3,0	3,0	2,9	2,9
De 65 años y más	2,0	2,0	2,0	2,0	1,9	1,8	2,0	2,0	2,0	2,0	1,9	1,9
Tamaño municipio de residencia												
100.000 o más habitantes	2,7	2,7	2,6	2,6	2,5	2,5	2,6	2,6	2,6	2,6	2,5	2,4
De 50.000 a 100.000 habitantes	3,0	2,9	2,8	2,8	2,8	2,8	2,8	2,7	2,7	2,7	2,6	2,6
De 20.000 a 50.000 habitantes	2,9	2,9	2,9	3,0	2,9	2,7	2,8	2,8	2,7	2,7	2,7	2,6
Menos de 20.000 habitantes	3,1	2,9	2,9	3,1	2,9	2,8	2,8	2,7	2,7	2,7	2,6	2,6
Densidad de población												
Zona densamente poblada	2,7	2,7	2,6	2,6	2,5	2,5	2,7	2,6	2,6	2,6	2,5	2,5
Zona semiurbana	3,3	3,1	3,0	3,0	2,7	2,6	2,8	2,8	2,8	2,7	2,6	2,6
Zona escasamente poblada	2,7	2,4	3,0	3,0	3,0	3,0	2,8	2,7	2,7	2,7	2,6	2,6
Nivel de formación del sustentador principal												
Sin estudios o con estudios de 1er grado	2,4	2,4	2,4	2,4	2,3	2,3	2,4	2,4	2,4	2,4	2,3	2,3
Educación secundaria, primer ciclo	3,1	2,9	2,9	2,8	2,6	2,5	2,9	2,8	2,8	2,7	2,7	2,6
Educación secundaria, segundo ciclo	3,0	3,0	2,9	2,8	2,7	2,7	2,8	2,8	2,8	2,8	2,7	2,7
Educación superior	2,7	2,6	2,7	2,7	2,6	2,5	2,7	2,7	2,7	2,7	2,6	2,5
Composición del hogar												
1 miembro	1,0	1,0	1,0	1,0	1,0	1,0	1,0	1,0	1,0	1,0	1,0	1,0
2 miembros	2,0	2,0	2,0	2,0	2,0	2,0	2,0	2,0	2,0	2,0	2,0	2,0
3 miembros	3,0	3,0	3,0	3,0	3,0	3,0	3,0	3,0	3,0	3,0	3,0	3,0
4 miembros	4,0	4,0	4,0	4,0	4,0	4,0	4,0	4,0	4,0	4,0	4,0	4,0
5 o más miembros	5,5	5,3	5,5	5,4	5,4	5,4	5,4	5,4	5,4	5,4	5,3	5,3
Tipo de hogar												
Persona o pareja (al menos uno de los miembros) de 65 ó más años	1,6	1,5	1,5	1,5	1,5	1,5	1,5	1,5	1,5	1,5	1,5	1,5
Otros hogares con una persona o pareja sin hijos	1,5	1,5	1,5	1,5	1,5	1,5	1,6	1,6	1,6	1,6	1,5	1,5
Pareja con hijos menores de 16 años o adulto con niños menores de 16 años	3,6	3,5	3,5	3,6	3,5	3,5	3,5	3,5	3,5	3,5	3,5	3,5
Otros hogares	3,6	3,5	3,5	3,5	3,5	3,4	3,5	3,5	3,5	3,5	3,5	3,4
Situación en la actividad del sustentador principal												
Ocupado	3,0	3,0	3,0	2,9	2,8	2,7	3,0	3,0	3,0	3,0	2,9	2,8
Parado	3,3	2,7	2,8	2,9	2,5	2,9	2,8	2,9	2,9	2,8	2,6	2,7
Jubilado o retirado	2,2	2,2	2,1	2,2	2,1	2,1	2,2	2,2	2,2	2,2	2,1	2,1
Otros inactivos (estudiante, dedicado a las labores del hogar, etc)	1,7	1,7	1,6	1,7	1,7	1,7	1,7	1,7	1,8	1,7	1,8	1,7
Nacionalidad del sustentador principal						2,6						
Sólo nacionalidad española	2,7	2,6	2,6	2,6	2,5	2,4	2,7	2,6	2,6	2,6	2,5	2,5
Sólo nacionalidad extranjera	3,2	3,2	3,1	3,1	3,0	3,2	3,0	2,9	2,9	2,9	2,8	2,9
Otro caso	3,1	3,3	3,7	3,4	3,3	3,0	3,0	3,2	3,4	3,2	3,1	3,2



## G5. Tamaño medio del hogar por sexo del sustentador principal



## 10. Tamaño medio del hogar de los hogares con sustentador principal ocupado por situación profesional y por ocupación del sustentador principal

	Comunidad de Madrid						España					
	2008	2009	2010	2011	2012	2013	2008	2009	2010	2011	2012	2013
Total	3,0	3,0	3,0	3,0	2,8	2,7	3,0	3,0	3,0	3,0	2,9	2,8
Situación profesional del sustentador principal												
Empresario con o sin asalariados	3,2	3,1	3,2	3,2	2,9	3,0	3,2	3,1	3,1	3,1	3,0	3,0
Asalariados	3,0	2,9	3,0	3,0	2,8	2,7	3,0	2,9	2,9	2,9	2,8	2,8
Ocupación del sustentador principal												
Dirección de las empresas y de las Administraciones públicas	3,2	3,1	3,2	3,3	3,0	3,0	3,1	3,1	3,1	3,2	3,1	3,1
Técnicos y profesionales	2,7	2,7	2,7	2,8	2,6	2,6	3,2	2,8	2,8	2,8	2,7	2,7
Empleados de tipo administrativo y trabajadores de servicios y de comercio	3,0	2,9	2,9	2,9	2,7	2,6	2,8	2,8	2,8	2,8	2,8	2,7
Artesanos, trabajadores cualificados, operadores y montadores	3,3	3,3	3,3	3,3	3,4	3,2	2,8	3,2	3,2	3,2	3,2	3,1
Trabajadores no cualificados	3,1	3,1	3,0	2,9	3,1	2,8	3,2	3,0	3,0	3,0	2,9	2,9
Otro caso	-	-	-	-	-	-	3,1	3,0	3,5	3,3	3,1	3,0

\* A partir de 2012 se ha incorporado la nueva Clasificación de Ocupaciones (CNO 2011), de ahí que los datos respecto de esta variable no son directamente comparables con años anteriores en los que la clasificación utilizada era la CNO-94.

## 11. Tamaño medio de los hogares que perciben ingresos por principal fuente de ingresos y por ingresos mensuales netos regulares del hogar

	Comunidad de Madrid						España					
	2008	2009	2010	2011	2012	2013	2008	2009	2010	2011	2012	2013
Total	2,8	2,7	2,7	2,7	2,6	2,5	2,7	2,7	2,7	2,7	2,6	2,5
Principal fuente de ingresos del hogar												
Trabajo por cuenta propia y rentas de la propiedad y del capital	3,0	2,9	2,9	3,0	2,8	2,9	3,1	3,0	3,0	3,0	2,9	3,0
Trabajo por cuenta ajena	3,0	3,0	3,0	2,9	2,9	2,7	3,0	3,0	2,9	2,9	2,8	2,8
Pensiones, subsidios y otras prestaciones e ingresos regulares	2,1	2,1	2,1	2,2	2,0	2,1	2,1	2,2	2,2	2,2	2,1	2,2
No consta	2,5	3,0	2,6	3,3	-	0,0	3,1	3,1	3,1	3,1	3,0	3,0
Nivel de ingresos netos regulares del hogar												
Menos de 1.000 €	1,7	1,8	1,8	1,8	1,9	1,9	1,8	1,9	1,9	2,0	2,0	2,0
De 1.000 a 2.000 €	2,4	2,5	2,5	2,4	2,3	2,3	2,6	2,6	2,6	2,6	2,5	2,5
De 2.000 a 3.000 €	3,0	2,9	2,9	2,8	2,8	2,8	3,1	3,0	3,0	3,0	2,9	2,9
De 3.000 a 5.000 €	3,3	3,4	3,3	3,3	3,1	3,1	3,4	3,3	3,3	3,3	3,2	3,2
Más de 5.000 €	3,5	3,1	3,6	3,6	3,7	3,6	3,5	3,5	3,5	3,5	3,6	3,5

## 12. Gasto total por características sociodemográficas. Comunidad de Madrid

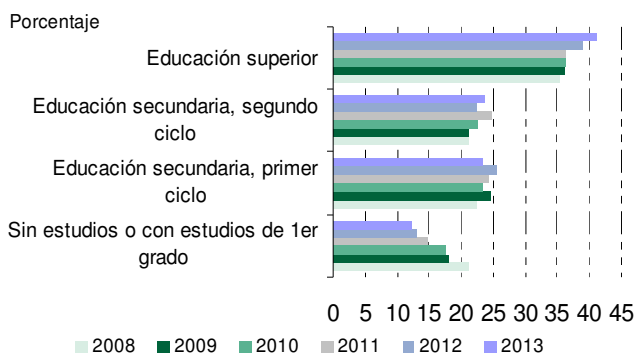
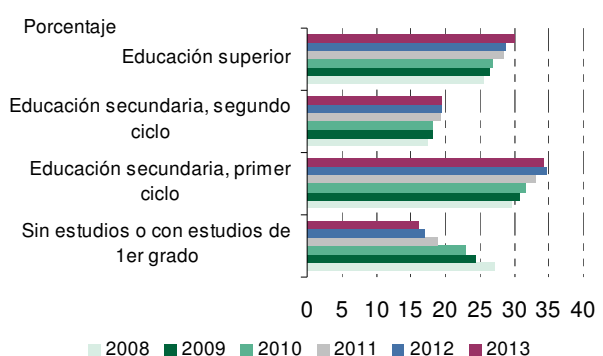
Miles de euros

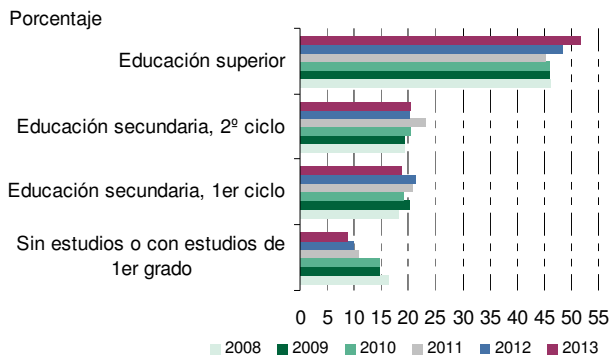
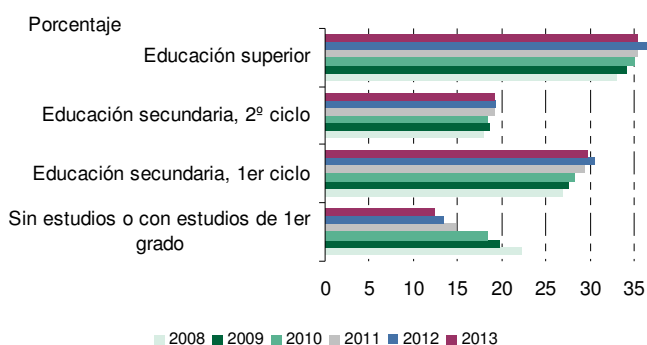
	2008	2009	2010	2011	2012	2013
Total	85.162.587,9	82.998.825,0	83.156.361,6	85.142.974,0	86.103.133,2	81.231.521,2
Sexo del sustentador principal						
Hombre	64.804.211,8	61.817.333,8	61.283.702,5	62.359.869,2	60.857.915,3	57.791.460,9
Mujer	20.358.376,1	21.181.491,2	21.872.659,1	22.783.104,8	25.245.217,9	23.440.060,3
Edad del sustentador principal						
De 16 a 44 años	31.657.553,0	29.071.066,4	30.703.024,8	30.442.176,5	30.764.721,5	28.514.849,9
De 45 a 64 años	37.704.861,1	36.812.953,4	34.585.562,2	36.884.463,9	36.290.734,5	34.481.919,2
De 65 años y más	15.800.173,8	17.114.805,2	17.867.774,7	17.816.333,6	19.047.677,2	18.234.752,1
Tamaño municipio de residencia						
100.000 o más habitantes	66.754.296,5	61.992.892,1	64.257.533,8	66.063.754,6	65.601.258,8	61.455.089,7
De 50.000 a 100.000 habitantes	7.655.267,0	8.402.441,4	7.082.120,3	7.555.209,8	9.740.980,6	9.946.239,1
De 20.000 a 50.000 habitantes	4.380.259,7	4.515.214,2	5.427.039,8	5.122.097,2	4.022.110,5	3.876.623,5
Menos de 20.000 habitantes	6.372.764,8	8.088.277,3	6.389.667,7	6.401.912,5	6.738.783,3	5.953.568,9
Densidad de población						
Zona densamente poblada	76.747.277,7	72.892.923,8	71.484.572,9	71.484.572,9	73.141.616,5	69.225.279,2
Zona semiurbana	6.899.143,0	8.052.443,5	8.818.521,5	8.818.521,5	7.621.405,6	7.660.717,9
Zona escasamente poblada	1.516.167,2	2.053.457,8	4.839.879,6	4.839.879,6	5.340.111,1	4.345.524,1
Nivel de formación del sustentador principal						
Sin estudios o con estudios de 1er grado	13.934.624,8	12.236.749,4	12.136.879,9	9.095.604,9	8.648.093,9	7.277.471,0
Educación secundaria, primer ciclo	15.535.608,0	16.718.501,0	15.775.045,8	17.564.302,1	18.424.508,2	15.167.588,1
Educación secundaria, segundo ciclo	16.386.556,4	16.072.741,8	17.115.387,7	19.806.487,6	17.326.345,0	16.706.926,9
Educación superior	39.305.798,6	37.970.832,8	38.129.048,3	38.676.579,3	41.704.186,1	42.079.535,2
Composición del hogar						
1 miembro	10.427.623,0	10.539.947,3	9.884.588,0	10.301.419,2	13.347.909,4	12.963.222,0
2 miembros	21.829.258,0	22.274.793,4	22.371.008,5	23.985.505,2	24.683.561,9	23.962.871,4
3 miembros	21.094.199,8	22.177.537,3	22.707.500,7	20.663.462,3	19.935.066,4	18.401.255,9
4 miembros	23.216.375,5	19.932.989,8	19.919.423,2	20.984.684,4	20.071.704,8	18.534.007,1
5 o más miembros	8.595.131,5	8.073.557,2	8.273.841,1	9.207.902,9	8.064.890,6	7.370.164,8
Tipo de hogar						
Persona o pareja (al menos uno de los miembros) de 65 ó más años	10.502.870,3	11.240.225,7	10.286.693,4	11.325.581,1	12.036.391,1	12.355.010,8
Otros hogares con una persona o pareja sin hijos	17.154.762,2	16.909.369,8	16.967.477,1	17.980.548,9	19.899.298,2	18.799.391,7
Pareja con hijos menores de 16 años o adulto con niños menores de 16 años	17.899.584,0	18.631.924,7	18.190.805,0	18.508.159,5	17.997.008,6	17.665.948,4
Otros hogares	39.605.371,4	36.217.304,8	37.711.386,1	37.328.684,5	36.170.435,2	32.411.170,3
Situación en la actividad del sustentador principal						
Ocupado	64.104.630,0	58.139.283,5	58.060.706,5	59.426.469,9	58.686.558,1	54.190.848,1
Parado	1.881.692,5	3.953.006,9	4.239.806,7	3.884.063,4	3.730.514,9	4.047.370,7
Jubilado o retirado	16.649.772,4	18.337.150,3	17.957.315,3	18.918.845,3	19.386.184,8	19.367.178,5
Otros inactivos (estudiante, dedicado a las labores del hogar, etc)	2.526.493,0	2.569.384,3	2.898.533,2	2.649.974,5	4.299.875,4	3.626.123,8
Nacionalidad del sustentador principal						
Sólo nacionalidad española	73.296.102,9	72.677.050,4	72.191.966,6	73.335.581,8	74.857.932,8	72.164.750,8
Sólo nacionalidad extranjera	9.998.363,3	8.661.855,2	9.246.184,0	9.092.812,9	8.813.592,6	6.216.860,8
Otro caso	1.868.121,6	1.659.919,3	1.718.211,0	2.714.579,3	2.431.607,8	2.849.909,6

**13. Gasto total por características sociodemográficas. España**

Miles de euros

	2008	2009	2010	2011	2012	2013
Total	534.941.265,0	519.056.443,4	511.393.477,7	511.279.813,3	509.407.513,5	493.513.605,0
Sexo del sustentador principal						
Hombre	414.928.117,3	394.176.902,0	384.556.152,7	379.080.672,0	370.333.055,8	353.198.314,6
Mujer	120.013.147,7	124.879.541,5	126.837.325,0	132.199.141,3	139.074.457,6	140.315.290,5
Edad del sustentador principal						
De 16 a 44 años	204.835.861,2	192.577.465,2	183.993.460,1	178.618.051,1	174.904.998,8	162.369.667,7
De 45 a 64 años	229.055.103,1	221.886.682,5	218.734.796,7	219.735.831,5	217.247.409,9	213.012.213,6
De 65 años y más	101.050.300,6	104.592.295,7	108.665.220,8	112.925.930,8	117.255.104,8	118.131.723,7
Tamaño municipio de residencia						
100.000 o más habitantes	233.749.144,0	221.484.268,2	225.768.157,8	224.782.904,8	224.583.501,8	217.401.389,3
De 50.000 a 100.000 habitantes	67.864.077,8	67.128.251,7	63.918.828,9	64.404.012,3	66.046.431,3	65.064.628,5
De 20.000 a 50.000 habitantes	77.693.803,8	74.339.910,0	78.145.290,3	75.695.570,6	77.119.615,2	75.502.016,5
Menos de 20.000 habitantes	155.634.239,3	156.104.013,6	143.561.200,8	146.397.325,7	141.657.965,1	135.545.570,8
Densidad de población						
Zona densamente poblada	295.114.458,5	282.832.876,0	282.843.080,2	273.561.864,4	274.754.998,7	267.492.869,5
Zona semiurbana	117.905.753,6	116.882.064,6	112.564.286,1	120.484.190,5	118.841.676,2	114.811.331,5
Zona escasamente poblada	121.921.052,9	119.341.502,7	115.986.111,4	117.233.758,5	115.810.838,5	111.209.404,1
Nivel de formación del sustentador principal						
Sin estudios o con estudios de 1er grado	118.711.127,5	102.156.694,9	94.258.308,6	75.431.924,3	68.661.550,2	61.449.667,3
Educación secundaria, primer ciclo	143.985.261,7	143.290.973,1	144.487.817,9	150.291.079,0	155.880.394,1	147.040.854,8
Educación secundaria, segundo ciclo	95.990.284,1	96.729.464,9	93.932.833,6	98.519.638,2	98.272.248,7	94.907.963,1
Educación superior	176.254.591,6	176.879.310,5	178.714.517,6	187.037.171,8	186.593.320,4	190.115.119,7
Composición del hogar						
1 miembro	55.682.040,7	58.233.345,4	56.972.076,5	60.508.801,4	75.694.776,0	76.412.902,5
2 miembros	138.253.016,9	139.632.684,5	138.915.085,5	142.925.868,5	147.177.361,2	145.648.846,1
3 miembros	154.877.852,3	150.633.985,4	146.759.761,0	144.200.529,8	122.923.717,8	116.467.556,0
4 miembros	137.834.236,3	127.240.578,3	126.818.898,8	121.368.199,3	120.933.554,4	114.566.332,6
5 o más miembros	48.294.118,7	43.315.849,8	41.927.655,8	42.276.414,3	42.678.104,0	40.417.967,8
Tipo de hogar						
Persona o pareja (al menos uno de los miembros) de 65 ó más años	62.184.792,7	65.634.649,2	66.840.791,0	71.398.245,6	77.500.648,4	79.538.908,3
Otros hogares con una persona o pareja sin hijos	103.479.303,2	104.016.916,0	100.618.927,7	102.774.903,6	112.798.126,0	110.990.034,5
Pareja con hijos menores de 16 años o adulto con niños menores de 16 años	119.332.903,0	117.794.682,6	117.592.838,8	116.758.627,7	104.960.933,6	101.267.465,0
Otros hogares	249.944.266,1	231.610.195,6	226.340.920,2	220.348.036,4	214.147.805,4	201.717.197,1
Situación en la actividad del sustentador principal						
Ocupado	379.914.552,8	353.738.594,0	339.782.517,1	335.382.769,5	323.914.305,7	305.109.193,5
Parado	18.104.819,7	27.391.497,3	29.633.450,3	30.101.020,4	35.045.926,5	35.439.000,4
Jubilado o retirado	118.115.477,7	120.483.568,8	119.593.460,4	123.602.635,4	126.036.009,4	129.623.025,5
Otros inactivos (estudiante, dedicado a las labores del hogar, etc)	18.806.414,7	17.442.783,3	22.384.049,9	18.702.630,1	24.411.271,8	23.342.385,7
Nacionalidad del sustentador principal						
Sólo nacionalidad española	479.895.757,4	467.689.076,4	459.719.537,0	457.424.507,4	459.423.334,4	448.779.469,8
Sólo nacionalidad extranjera	49.395.724,9	45.219.132,9	45.212.802,3	44.487.433,9	41.311.357,4	35.599.787,0
Otro caso	5.649.782,7	6.148.234,1	6.461.138,4	9.367.872,0	8.672.821,6	9.134.348,2

**G6. Personas por nivel de formación del sustentador principal. Comunidad de Madrid**

**G7. Personas por nivel de formación del sustentador principal. España**


**G8. Gasto total por nivel de formación del sustentador principal. Comunidad de Madrid**

**G9. Gasto total por nivel de formación del sustentador principal. España**

**14. Gasto total de los hogares con sustentador principal ocupado por situación profesional y por ocupación del sustentador principal. Comunidad de Madrid**

Miles de euros

	2008	2009	2010	2011	2012	2013
Total	64.104.630,0	58.139.283,5	58.060.706,5	59.426.469,9	58.686.558,1	54.190.848,1
Situación profesional del sustentador principal						
Empresario con o sin asalariados	10.682.194,8	8.910.902,7	7.735.689,2	8.255.921,5	8.465.841,6	7.086.433,3
Asalariados	53.422.435,2	49.228.380,8	50.325.017,3	51.170.548,3	50.220.716,4	47.104.414,9
Ocupación del sustentador principal						
Dirección de las empresas y de las Administraciones públicas	7.399.460,7	7.977.238,7	7.729.574,8	6.725.993,9	5.766.495,0	4.789.387,1
Técnicos y profesionales	27.366.033,0	24.242.174,6	24.137.787,9	27.016.024,0	27.806.214,0	26.176.277,7
Empleados de tipo administrativo y trabajadores de servicios y de comercio	10.902.653,3	10.595.506,8	11.379.259,6	11.829.707,9	12.089.104,0	12.759.134,0
Artesanos, trabajadores cualificados, operadores y montadores	13.552.613,3	11.097.607,2	11.042.976,2	9.142.497,0	8.511.997,5	6.595.696,0
Trabajadores no cualificados	4.013.273,0	3.602.603,6	3.396.089,1	4.287.596,3	3.911.356,3	3.114.947,7

\* A partir de 2012 se ha incorporado la nueva Clasificación de Ocupaciones (CNO 2011), de ahí que los datos respecto de esta variable no son directamente comparables con años anteriores en los que la clasificación utilizada era la CNO-94.

**15. Gasto total de los hogares con sustentador principal ocupado por situación profesional y por ocupación del sustentador principal. España**

Miles de euros

	2008	2009	2010	2011	2012	2013
Total	379.914.552,8	353.738.594,0	339.782.517,1	335.382.769,5	323.914.305,7	305.109.193,5
Situación profesional del sustentador principal						
Empresario con o sin asalariados	81.365.374,9	77.051.949,0	70.203.478,1	68.527.152,0	66.554.386,7	59.226.216,9
Asalariados	298.528.074,4	276.686.645,0	269.562.253,2	266.855.617,5	257.354.722,1	245.856.126,8
No consta	-	-	16.785,8	-	0,0	0,0
Ocupación del sustentador principal						
Dirección de las empresas y de las Administraciones públicas	54.035.700,7	53.767.125,6	49.373.656,8	44.382.888,2	25.791.989,1	22.735.184,7
Técnicos y profesionales	111.740.268,9	107.848.982,5	109.879.458,0	115.146.454,9	115.907.890,4	113.660.880,5
Empleados de tipo administrativo y trabajadores de servicios y de comercio	62.834.431,2	63.770.370,1	61.600.876,5	61.386.627,0	78.190.734,0	74.992.666,7
Artesanos, trabajadores cualificados, operadores y montadores	117.727.868,9	98.484.330,0	90.828.065,0	84.954.812,1	77.463.504,8	68.550.341,5
Trabajadores no cualificados	30.653.615,3	27.317.321,5	25.851.705,2	27.438.849,5	24.020.177,7	22.385.920,0
Otro caso	2.922.667,8	2.550.464,3	2.248.755,6	2.073.137,8	2.540.009,6	2.784.200,1

\* A partir de 2012 se ha incorporado la nueva Clasificación de Ocupaciones (CNO 2011), de ahí que los datos respecto de esta variable no son directamente comparables con años anteriores en los que la clasificación utilizada era la CNO-94.

### 16. Gasto total de los hogares que perciben ingresos por principal fuente de ingresos y por ingresos mensuales netos regulares del hogar. Comunidad de Madrid

Miles de euros

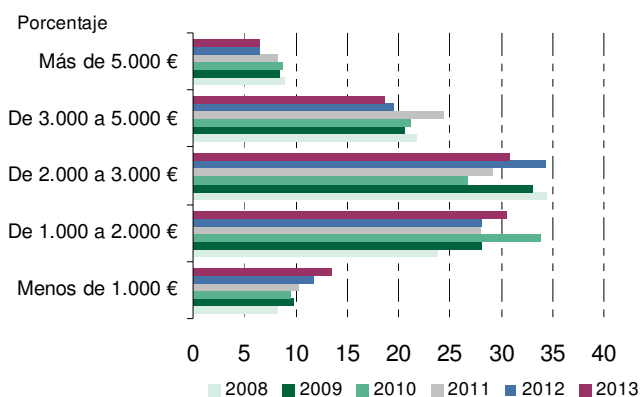
	2008	2009	2010	2011	2012	2013
Total	82.486.361,3	79.708.830,0	80.525.843,1	82.177.912,1	85.442.837,6	80.620.836,4
Principal fuente de ingresos del hogar						
Trabajo por cuenta propia y rentas de la propiedad y del capital	11.836.425,2	10.402.835,4	8.478.280,0	8.805.921,7	9.926.197,3	8.900.693,3
Trabajo por cuenta ajena	52.559.009,0	48.029.571,4	49.899.295,1	50.318.950,9	51.059.145,4	46.928.535,0
Pensiones, subsidios y otras prestaciones e ingresos regulares	17.459.592,8	20.201.325,3	21.381.710,1	21.992.635,4	23.475.754,7	24.133.619,8
No consta	631.334,2	1.075.097,9	766.557,9	1.060.404,1	-	-
Nivel de ingresos netos regulares del hogar						80.620.836,4
Menos de 1.000 €	5.594.460,6	5.985.244,7	5.221.483,0	5.977.223,5	6.958.716,9	7.868.602,9
De 1.000 a 2.000 €	17.121.511,2	18.338.120,7	23.377.090,7	19.385.872,5	21.403.743,9	21.512.374,5
De 2.000 a 3.000 €	27.089.445,5	26.480.821,6	21.770.127,7	23.523.732,9	29.493.534,5	24.535.857,2
De 3.000 a 5.000 €	21.832.529,2	18.866.746,6	18.902.880,7	22.965.616,3	19.720.734,7	18.609.611,5
Más de 5.000 €	10.848.414,8	10.037.896,4	11.254.261,0	10.325.467,0	7.866.107,7	8.094.390,4

### 17. Gasto total de los hogares que perciben ingresos por principal fuente de ingresos y por ingresos mensuales netos regulares del hogar. España

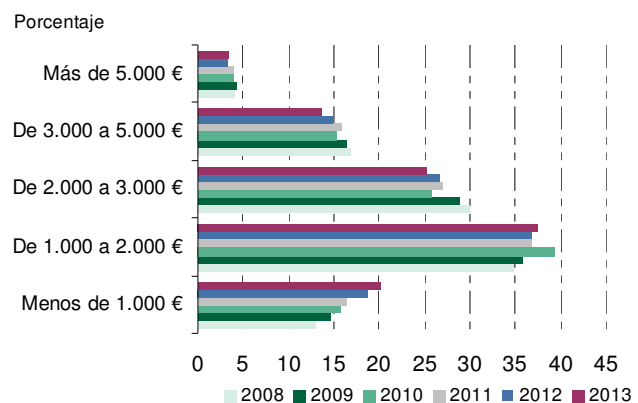
Miles de euros

	2008	2009	2010	2011	2012	2013
Total	529.179.486,7	512.937.410,8	506.522.750,4	504.652.632,5	506.309.878,7	489.444.364,7
Principal fuente de ingresos del hogar						
Trabajo por cuenta propia y rentas de la propiedad y del capital	88.414.834,0	85.030.405,8	78.370.466,1	75.206.154,4	72.945.173,5	66.721.938,6
Trabajo por cuenta ajena	300.427.073,9	277.836.701,1	270.723.961,7	267.985.573,2	260.815.790,9	246.740.183,4
Pensiones, subsidios y otras prestaciones e ingresos regulares	136.485.472,3	146.127.029,4	153.729.249,0	158.901.180,7	169.973.482,9	174.176.269,7
No consta	3.852.106,6	3.943.274,4	3.699.073,6	2.559.724,3	2.575.431,4	1.805.973,0
Nivel de ingresos netos regulares del hogar						
Menos de 1.000 €	53.223.184,6	56.476.633,9	58.778.571,7	60.793.335,0	69.492.367,2	71.613.571,7
De 1.000 a 2.000 €	162.220.070,2	160.548.382,5	176.300.085,2	162.800.792,8	167.870.866,8	166.599.565,5
De 2.000 a 3.000 €	166.175.646,3	155.288.621,3	138.343.125,1	144.983.561,9	146.026.725,0	136.081.669,5
De 3.000 a 5.000 €	111.443.522,7	105.285.960,4	98.590.807,4	103.151.162,3	96.392.974,2	87.276.988,4
Más de 5.000 €	36.117.062,9	35.337.812,7	34.510.161,0	32.923.780,6	26.526.945,4	27.872.569,5

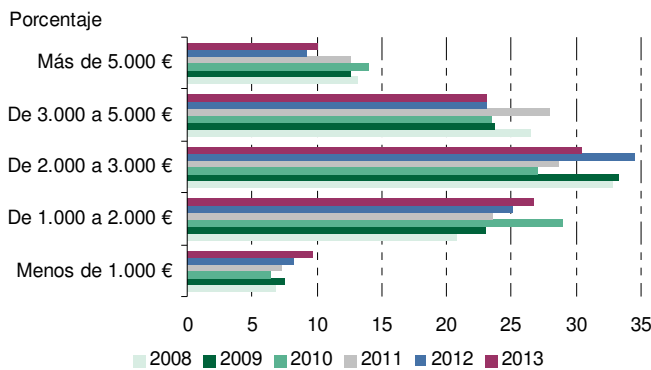
**G10. Personas por nivel de ingresos del hogar. Comunidad de Madrid**



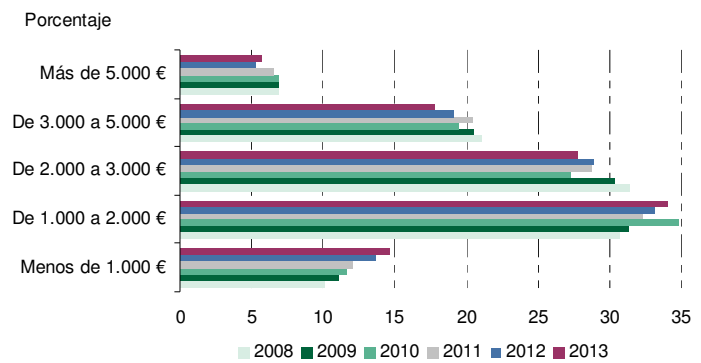
**G11. Personas por nivel de ingresos del hogar. España**



**G12. Gasto total por nivel de ingresos del hogar. Comunidad de Madrid**



**G13. Gasto total por nivel de ingresos del hogar. España**

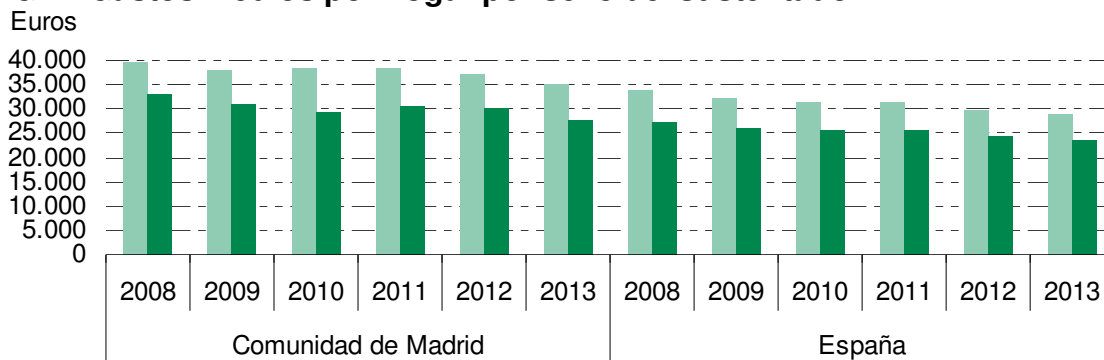


**18. Gastos medios por hogar por características sociodemográficas. Comunidad de Madrid**

Euros	2008	2009	2010	2011	2012	2013
Total	37.861,7	35.803,9	35.353,1	36.015,4	34.766,1	32.550,5
Sexo del sustentador principal						
Hombre	39.759,3	37.852,0	38.224,6	38.550,3	37.220,7	35.101,1
Mujer	32.868,2	30.920,9	29.205,9	30.522,0	29.997,4	27.604,9
Edad del sustentador principal						
De 16 a 44 años	35.901,3	32.580,4	33.380,6	34.018,0	32.404,0	30.757,3
De 45 a 64 años	45.376,6	41.979,7	41.043,5	41.430,0	39.501,8	37.045,2
De 65 años y más	29.445,9	31.177,9	30.298,7	30.775,9	31.302,0	28.596,5
Tamaño municipio de residencia						
100.000 o más habitantes	37.700,5	35.341,4	34.882,6	35.248,9	34.202,0	32.156,6
De 50.000 a 100.000 habitantes	37.924,7	37.271,4	36.224,1	38.728,1	39.954,3	37.951,8
De 20.000 a 50.000 habitantes	39.370,3	37.034,2	40.718,4	39.870,0	32.139,3	29.264,5
Menos de 20.000 habitantes	38.495,0	37.328,3	35.250,4	38.493,8	35.536,1	31.352,8
Densidad de población						
Zona densamente poblada	37.795,8	35.846,8	35.293,7	35.603,4	34.901,1	32.966,2
Zona semiurbana	38.751,5	35.951,2	38.185,0	37.904,4	31.797,6	28.715,3
Zona escasamente poblada	37.256,5	33.823,4	26.842,9	39.151,5	37.800,8	33.715,6
Nivel de formación del sustentador principal						
Sin estudios o con estudios de 1er grado	25.588,3	25.822,1	25.721,0	23.617,7	24.226,4	21.785,0
Educación secundaria, primer ciclo	34.462,0	31.095,2	30.593,8	31.808,1	29.639,4	26.219,0
Educación secundaria, segundo ciclo	37.896,1	35.838,2	34.292,7	34.902,0	32.732,6	30.816,3
Educación superior	47.844,8	44.248,3	44.050,8	45.011,0	43.051,0	40.427,9
Composición del hogar						
1 miembro	25.086,3	23.848,0	21.149,0	22.008,0	22.680,4	21.002,5
2 miembros	34.239,2	33.342,7	32.610,4	34.419,4	33.239,1	31.710,1
3 miembros	41.270,9	39.327,9	40.438,2	37.224,6	38.126,1	35.775,1
4 miembros	45.305,7	42.729,6	42.866,0	44.850,4	43.741,5	41.365,9
5 o más miembros	49.816,6	45.426,4	47.950,0	52.272,3	49.246,4	45.995,7
Tipo de hogar						
Persona o pareja (al menos uno de los miembros) de 65 ó más años	26.919,1	28.442,0	25.738,8	27.973,7	27.835,5	26.539,7
Otros hogares con una persona o pareja sin hijos	33.508,2	30.905,2	30.038,3	30.746,4	28.714,9	27.046,5
Pareja con hijos menores de 16 años o adulto con niños menores de 16 años	40.553,5	38.367,7	40.380,1	39.856,4	38.785,7	37.453,6
Otros hogares	43.723,9	40.684,3	40.240,3	41.019,0	40.768,4	37.544,5
Situación en la actividad del sustentador principal						
Ocupado	41.320,8	38.050,7	38.924,2	39.460,5	37.562,1	35.352,0
Parado	28.301,2	27.273,7	24.847,6	25.217,2	22.588,3	21.816,7
Jubilado o retirado	31.709,3	33.423,4	31.765,2	32.658,0	32.989,5	30.710,7
Otros inactivos (estudiante, dedicado a las labores del hogar, etc)	23.754,9	26.587,7	23.266,6	24.621,9	26.633,2	24.749,5
Nacionalidad del sustentador principal						
Sólo nacionalidad española	39.174,8	37.609,4	36.857,7	37.443,1	35.850,1	33.754,1
Sólo nacionalidad extranjera	31.302,1	26.045,2	27.462,2	28.696,6	29.628,8	24.829,5
Otro caso	31.720,4	31.222,0	30.246,9	30.629,8	26.694,3	26.579,9

**19. Gastos medios por hogar por características sociodemográficas. España**

Euros	2008	2009	2010	2011	2012	2013
Total	31.953,2	30.410,7	29.782,3	29.481,9	28.151,5	27.097,9
Sexo del sustentador principal						
Hombre	33.674,2	32.132,2	31.461,8	31.242,0	29.820,7	28.799,2
Mujer	27.155,1	26.012,0	25.633,6	25.381,6	24.499,8	23.590,2
Edad del sustentador principal						
De 16 a 44 años	32.159,9	29.936,8	29.176,6	28.655,6	26.915,2	25.554,2
De 45 a 64 años	38.134,3	36.160,2	35.050,8	34.433,2	32.590,5	31.444,7
De 65 años y más	23.147,2	23.247,0	23.498,6	23.887,7	23.779,9	23.235,6
Tamaño municipio de residencia						
100.000 o más habitantes	33.210,9	31.946,6	30.763,5	30.387,3	29.104,0	28.118,9
De 50.000 a 100.000 habitantes	32.027,3	30.467,1	30.298,5	30.118,0	29.108,4	28.091,1
De 20.000 a 50.000 habitantes	31.571,0	29.338,0	29.512,5	28.647,7	27.192,3	25.707,4
Menos de 20.000 habitantes	30.378,4	28.918,7	28.289,6	28.348,5	26.861,9	25.929,1
Densidad de población						
Zona densamente poblada	33.497,6	32.083,1	35.603,4	30.551,6	29.308,7	28.401,2
Zona semiurbana	31.863,3	30.295,3	37.904,4	29.738,3	28.208,0	26.601,6
Zona escasamente poblada	28.816,2	27.157,2	39.151,5	27.033,8	25.692,2	24.835,1
Nivel de formación del sustentador principal						
Sin estudios o con estudios de 1er grado	23.598,0	22.042,9	21.580,4	20.566,2	19.871,8	18.996,2
Educación secundaria, primer ciclo	30.978,3	28.696,2	27.857,7	26.957,9	25.878,2	24.149,9
Educación secundaria, segundo ciclo	34.428,4	33.012,9	31.452,7	30.847,1	28.914,7	27.884,6
Educación superior	41.231,3	39.216,6	38.598,0	38.127,6	35.761,9	34.660,2
Composición del hogar						
1 miembro	18.500,5	18.355,2	17.648,0	18.094,6	17.965,2	17.325,3
2 miembros	28.477,6	27.755,1	27.141,2	27.389,3	26.789,7	26.261,6
3 miembros	34.997,8	33.414,1	33.273,1	32.129,9	31.241,0	30.095,6
4 miembros	40.828,2	38.576,1	37.837,4	37.688,4	36.197,4	34.960,5
5 o más miembros	44.903,7	40.933,1	39.475,9	39.457,3	38.367,2	36.455,1
Tipo de hogar						
Persona o pareja (al menos uno de los miembros) de 65 ó más años	20.099,6	20.561,6	20.620,1	21.394,3	21.611,4	21.301,4
Otros hogares con una persona o pareja sin hijos	28.295,0	26.992,2	25.687,0	25.589,2	23.755,2	22.872,8
Pareja con hijos menores de 16 años o adulto con niños menores de 16 años	35.091,5	33.399,2	33.253,0	32.635,7	31.367,2	30.246,2
Otros hogares	37.929,2	35.656,3	34.950,4	34.370,7	33.384,7	32.132,6
Situación en la actividad del sustentador principal						
Ocupado	36.359,1	34.388,5	33.818,7	33.655,0	32.004,8	30.713,0
Parado	23.170,6	22.805,0	21.524,4	19.843,1	19.152,1	17.985,3
Jubilado o retirado	25.915,0	25.919,9	25.677,0	26.013,7	25.816,9	25.552,5
Otros inactivos (estudiante, dedicado a las labores del hogar, etc)	19.728,7	18.710,3	20.545,0	19.435,9	19.333,7	18.904,6
Nacionalidad del sustentador principal						
Sólo nacionalidad española	32.515,3	31.251,1	30.649,2	30.302,8	28.846,9	27.757,9
Sólo nacionalidad extranjera	27.499,1	24.055,7	23.498,7	23.365,4	22.917,5	21.473,0
Otro caso	30.372,3	27.579,5	26.097,2	27.309,0	23.675,8	23.621,9

**G14. Gastos medios por hogar por sexo del sustentador**


■ Hombre ■ Mujer

Encuesta de Presupuestos Familiares

## 20. Gastos medios por hogar de los hogares con sustentador principal ocupado por situación profesional y por ocupación del sustentador principal

Euros

	2008	2009	2010	2011	2012	2013
Comunidad de Madrid	41.320,8	38.050,7	38.924,2	39.460,5	37.562,1	35.352,0
Situación profesional del sustentador principal						
Empresario con o sin asalariados	47.214,0	44.991,3	45.619,7	45.257,9	42.938,9	41.928,6
Asalariados	40.314,6	37.017,0	38.065,4	38.661,4	36.785,6	34.537,0
Ocupación del sustentador principal						35.352,0
Dirección de las empresas y de las Administraciones públicas	56.053,5	51.188,5	54.691,4	58.634,6	42.195,6	51.949,8
Técnicos y profesionales	47.122,9	44.498,7	45.239,3	45.363,8	33.033,1	40.543,8
Empleados de tipo administrativo y trabajadores de servicios y de comercio	37.655,5	31.763,9	33.295,8	34.450,9	33.099,1	30.385,8
Artesanos, trabajadores cualificados, operadores y montadores	34.662,8	33.223,2	34.626,8	34.605,7	24.931,5	30.196,8
Trabajadores no cualificados	28.168,9	24.771,7	22.911,6	24.199,4	44.065,9	22.768,8
España	36.359,1	34.388,5	33.818,7	33.655,0	32.004,8	30.713,0
Situación profesional del sustentador principal						
Empresario con o sin asalariados	40.769,2	38.444,2	37.295,8	36.656,1	35.332,4	33.914,9
Asalariados	35.319,2	33.407,1	33.019,1	32.961,9	31.243,9	30.031,5
Ocupación del sustentador principal						
Dirección de las empresas y de las Administraciones públicas	45.354,8	42.929,3	42.241,1	41.954,2	46.680,5	45.396,3
Técnicos y profesionales	42.789,7	40.762,2	40.551,5	40.237,4	37.219,7	36.528,0
Empleados de tipo administrativo y trabajadores de servicios y de comercio	33.132,5	30.991,4	30.133,4	29.726,9	29.330,6	27.352,7
Artesanos, trabajadores cualificados, operadores y montadores	33.420,3	31.299,8	30.818,5	30.808,9	29.756,3	28.200,7
Trabajadores no cualificados	26.506,6	24.599,9	23.176,8	23.552,2	21.590,5	21.095,4
Otro caso	41.397,7	34.643,0	36.373,6	35.597,4	35.042,3	31.594,5

\* A partir de 2012 se ha incorporado la nueva Clasificación de Ocupaciones (CNO 2011), de ahí que los datos respecto de esta variable no son directamente comparables con años anteriores en los que la clasificación utilizada era la CNO-94.

## 21. Gastos medios por hogar de los hogares que perciben ingresos por principal fuente de ingresos y por ingresos mensuales netos regulares del hogar

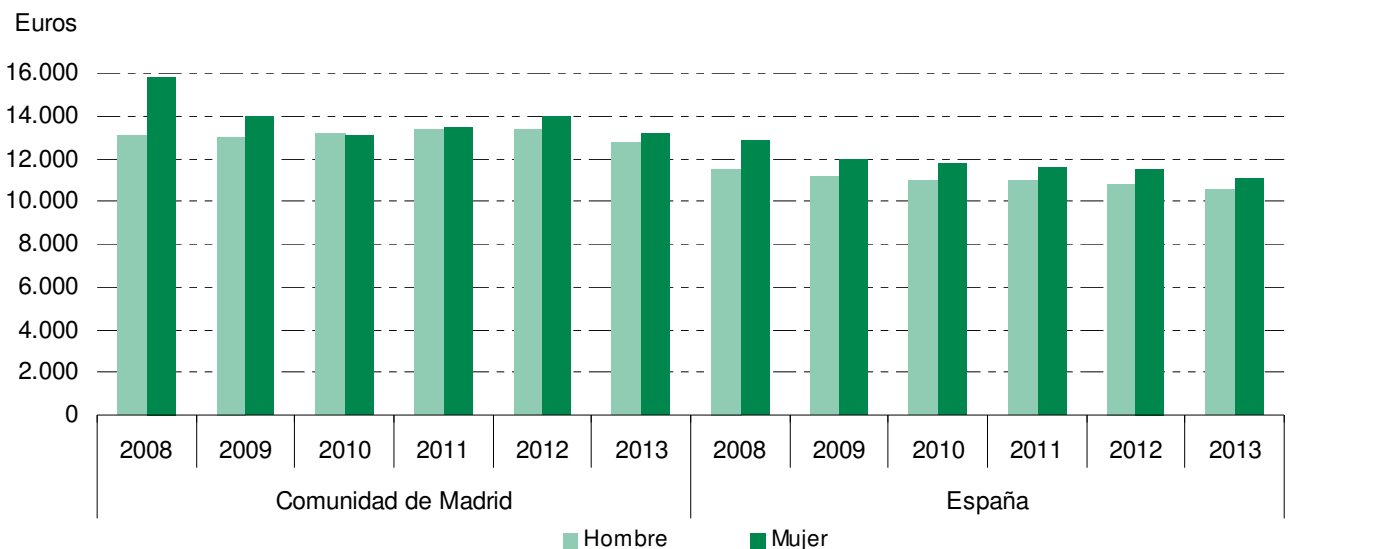
Euros

	2008	2009	2010	2011	2012	2013
Comunidad de Madrid	37.724,5	35.845,1	35.439,2	36.108,6	34.865,7	32.595,0
Principal fuente de ingresos del hogar						
Trabajo por cuenta propia y rentas de la propiedad y del capital	48.772,8	44.777,0	41.987,1	42.383,3	42.302,1	40.443,2
Trabajo por cuenta ajena	39.935,4	37.165,2	38.086,0	38.863,8	37.043,5	34.406,3
Pensiones, subsidios y otras prestaciones e ingresos regulares	28.392,1	29.917,7	28.932,7	29.250,0	28.958,7	27.640,7
No consta	49.253,4	45.136,4	36.312,5	49.435,5	-	-
Nivel de ingresos netos regulares del hogar						
Menos de 1.000 €	18.961,6	18.039,4	16.255,1	17.591,8	17.513,6	17.222,0
De 1.000 a 2.000 €	27.709,9	27.212,8	27.934,9	26.951,9	27.525,4	25.916,5
De 2.000 a 3.000 €	38.291,3	38.535,7	38.229,9	37.743,2	38.402,7	35.439,7
De 3.000 a 5.000 €	53.568,2	51.230,6	47.964,9	50.686,7	49.607,8	48.862,5
Más de 5.000 €	68.402,2	61.737,1	74.724,8	73.512,4	71.410,7	71.462,1
España	31.939,8	30.425,7	29.813,4	29.578,8	28.294,5	27.267,7
Principal fuente de ingresos del hogar						
Trabajo por cuenta propia y rentas de la propiedad y del capital	40.136,1	38.154,9	36.750,9	36.190,1	35.132,5	34.166,3
Trabajo por cuenta ajena	35.300,4	33.430,0	33.078,7	33.063,5	31.399,9	30.079,7
Pensiones, subsidios y otras prestaciones e ingresos regulares	23.717,5	23.567,7	23.413,5	23.336,3	22.869,2	22.499,0
No consta	38.542,0	33.188,6	34.510,5	37.191,6	32.473,7	34.491,4
Nivel de ingresos netos regulares del hogar						
Menos de 1.000 €	16.380,3	16.129,7	16.054,5	16.019,5	15.798,6	15.493,5
De 1.000 a 2.000 €	26.715,6	25.815,8	25.754,6	25.252,7	24.734,0	23.992,9
De 2.000 a 3.000 €	37.322,3	35.756,7	35.820,4	35.120,6	34.689,0	33.965,3
De 3.000 a 5.000 €	49.229,3	47.091,2	46.732,7	46.981,7	46.145,3	45.136,2
Más de 5.000 €	68.082,0	63.152,3	67.488,4	66.416,3	64.683,6	62.829,7



**22. Gastos medios por persona por características sociodemográficas**

Euros	Comunidad de Madrid						España					
	2008	2009	2010	2011	2012	2013	2008	2009	2010	2011	2012	2013
Total	13.701,9	13.219,7	13.148,0	13.411,8	13.541,4	12.850,4	11.801,4	11.365,2	11.160,9	11.137,0	10.998,7	10.694,7
Sexo del sustentador principal												
Hombre	13.140,8	12.987,0	13.180,7	13.387,1	13.353,7	12.731,4	11.535,6	11.194,4	10.980,3	10.979,3	10.820,8	10.539,2
Mujer	15.857,2	13.949,2	13.057,2	13.479,9	14.016,3	13.153,5	12.822,6	11.940,3	11.746,6	11.615,4	11.502,3	11.107,1
Edad del sustentador principal												
De 16 a 44 años	12.141,9	11.092,8	11.591,9	11.926,4	12.062,4	11.749,0	11.103,7	10.438,1	10.235,2	10.085,1	9.970,3	9.617,7
De 45 a 64 años	14.813,8	14.329,2	13.841,5	13.893,3	13.715,9	12.690,8	12.564,2	12.110,7	11.743,4	11.651,4	11.298,7	10.887,9
De 65 años y más	14.866,0	15.721,9	15.177,0	15.614,0	16.389,8	15.489,4	11.681,5	11.752,3	11.789,0	12.093,2	12.284,7	12.179,6
Tamaño municipio de residencia												
100.000 o más habitantes	13.969,3	13.300,8	13.242,8	13.501,0	13.772,3	13.088,7	12.599,9	12.140,4	11.845,8	11.795,5	11.835,3	11.516,7
De 50.000 a 100.000 habitantes	12.847,3	13.063,8	12.753,4	13.714,5	14.213,1	13.645,0	11.624,8	11.374,9	11.325,3	11.275,7	11.185,8	10.903,3
De 20.000 a 50.000 habitantes	13.640,0	12.915,8	14.072,7	13.241,2	11.131,9	10.718,7	11.435,7	10.660,3	10.810,7	10.642,3	10.206,2	9.817,4
Menos de 20.000 habitantes	12.261,2	12.945,0	12.023,5	12.372,8	12.284,2	11.119,0	11.002,6	10.727,1	10.336,3	10.436,8	10.206,8	9.958,9
Densidad de población												
Zona densamente poblada	13.903,4	13.388,0	13.556,1	13.556,1	13.833,2	13.212,5	12.632,5	12.221,4	11.950,7	11.783,3	11.775,2	11.487,5
Zona semiurbana	11.818,8	11.674,6	12.631,6	12.631,6	11.715,0	10.982,8	11.436,7	10.943,8	10.770,2	10.941,6	10.660,3	10.199,8
Zona escasamente poblada	13.585,0	14.256,3	12.837,7	12.837,7	12.697,9	11.304,2	10.458,4	10.072,7	9.912,1	10.036,7	9.786,6	9.583,8
Nivel de formación del sustentador principal												
Sin estudios o con estudios de 1er grado	10.594,9	10.854,4	10.919,7	9.833,9	10.417,5	9.448,0	9.631,9	9.176,0	8.939,8	8.668,1	8.703,5	8.279,4
Educación secundaria, primer ciclo	11.224,1	10.805,1	10.717,4	11.380,0	11.363,7	10.321,2	10.679,1	10.149,5	9.911,5	9.876,2	9.726,8	9.316,9
Educación secundaria, segundo ciclo	12.500,7	12.020,8	11.906,8	12.534,7	12.189,5	11.240,6	12.099,2	11.629,9	11.243,5	11.117,5	10.872,5	10.514,3
Educación superior	17.824,3	16.751,5	16.550,3	16.816,8	16.778,3	16.214,4	15.210,9	14.615,4	14.477,3	14.248,5	13.964,8	13.662,6
Composición del hogar												
1 miembro	25.086,3	23.848,0	21.149,0	22.008,0	22.680,4	21.002,5	18.500,5	18.355,2	17.648,0	18.094,6	17.965,2	17.325,3
2 miembros	17.119,6	16.671,4	16.305,2	17.209,7	16.619,6	15.855,1	14.238,8	13.877,5	13.570,6	13.694,6	13.394,9	13.130,8
3 miembros	13.757,0	13.109,3	13.479,4	12.408,2	12.708,7	11.925,0	11.665,9	11.138,0	11.091,0	10.710,0	10.413,7	10.031,9
4 miembros	11.326,4	10.682,4	10.716,5	11.212,6	10.935,4	10.341,5	10.207,1	9.644,0	9.459,4	9.422,1	9.049,4	8.740,1
5 o más miembros	9.129,0	8.564,9	8.784,3	9.695,1	9.157,5	8.595,4	8.284,4	7.574,9	7.334,4	7.311,7	7.177,3	6.821,4
Tipo de hogar												
Persona o pareja (al menos uno de los miembros) de 65 ó más años	17.342,3	28.442,0	17.218,0	18.474,7	18.887,8	18.085,3	13.132,4	20.561,6	13.445,4	13.973,9	14.362,4	14.219,3
Otros hogares con una persona o pareja sin hijos	21.910,4	30.905,2	19.633,3	20.017,8	19.413,2	18.415,7	17.974,4	26.992,2	16.447,0	16.434,2	15.978,4	15.482,6
Pareja con hijos menores de 16 años o adulto con niños menores de 16 años	11.349,3	38.367,7	11.412,8	11.171,7	11.098,7	10.661,2	10.076,9	33.399,2	9.587,1	9.397,8	8.978,3	8.614,5
Otros hogares	12.187,5	40.684,3	11.535,7	11.737,0	11.763,9	10.948,6	10.869,8	35.656,3	10.075,1	9.961,1	9.659,7	9.326,7
Situación en la actividad del sustentador principal												
Ocupado	13.718,6	12.849,2	13.054,1	13.381,5	13.189,6	12.910,7	12.065,1	11.594,1	11.432,5	11.398,2	11.189,7	10.878,1
Parado	8.551,5	9.957,6	8.778,3	8.601,6	8.869,9	7.446,9	8.134,0	7.910,3	7.341,6	7.020,1	7.243,2	6.693,0
Jubilado o retirado	14.535,9	15.420,3	14.970,9	15.159,5	16.040,3	14.534,7	11.772,2	11.905,8	11.860,3	12.050,2	12.257,2	12.143,0
Otros inactivos (estudiante, dedicado a las labores del hogar, etc)	14.265,1	15.335,6	14.903,8	14.204,7	15.362,9	14.621,3	11.896,1	11.053,5	11.307,8	11.249,6	10.866,2	10.968,4
Nacionalidad del sustentador principal												
Sólo nacionalidad española	14.671,3	14.442,4	14.288,1	14.507,8	14.470,1	13.907,6	12.196,1	11.852,5	11.640,5	11.636,3	11.455,2	11.175,0
Sólo nacionalidad extranjera	9.664,2	8.079,8	8.722,6	9.170,0	9.993,7	7.660,0	9.112,9	8.223,9	8.235,1	8.105,0	8.168,5	7.473,4
Otro caso	10.100,8	9.531,0	8.104,1	8.991,9	8.016,4	8.881,9	10.088,6	8.623,5	7.720,6	8.445,9	7.530,4	7.469,7

**G15. Gastos medios por persona por sexo del sustentador principal**


### 23. Gastos medios por persona de los hogares con sustentador principal ocupado por situación profesional y por ocupación del sustentador principal

Euros

	2008	2009	2010	2011	2012	2013
Comunidad de Madrid	13.718,6	12.849,2	13.054,1	13.381,5	13.189,6	12.910,7
Situación profesional del sustentador principal						
Empresario con o sin asalariados	14.717,4	14.465,6	14.347,6	14.434,6	14.860,9	14.181,7
Asalariados	13.534,9	12.594,5	12.875,7	13.225,8	12.944,2	12.739,0
Ocupación del sustentador principal						
Dirección de las empresas y de las Administraciones públicas	17.336,5	16.658,5	16.986,3	17.610,1	17.398,4	17.332,9
Técnicos y profesionales	17.367,1	16.322,2	16.651,7	16.410,8	16.142,8	15.685,9
Empleados de tipo administrativo y trabajadores de servicios y de comercio	12.418,9	11.117,9	11.363,3	11.995,2	12.149,5	11.492,0
Artesanos, trabajadores cualificados, operadores y montadores	10.386,6	9.926,3	10.448,5	10.450,0	9.826,6	9.493,1
Trabajadores no cualificados	9.017,1	7.916,8	7.596,1	8.436,4	8.032,2	8.117,6
España	12.065,1	11.594,1	11.432,5	11.398,2	11.189,7	10.878,1
Situación profesional del sustentador principal						
Empresario con o sin asalariados	12.684,1	12.377,3	11.919,1	11.815,1	11.782,9	11.121,9
Asalariados	11.906,8	11.393,4	11.313,4	11.295,9	11.046,1	10.821,7
Ocupación del sustentador principal						
Dirección de las empresas y de las Administraciones públicas	14.155,1	13.904,4	13.547,9	13.243,9	15.094,1	14.737,8
Técnicos y profesionales	15.385,5	14.624,5	14.694,7	14.389,6	14.025,1	13.768,3
Empleados de tipo administrativo y trabajadores de servicios y de comercio	11.659,8	11.095,5	10.923,7	10.727,6	10.657,2	10.212,5
Artesanos, trabajadores cualificados, operadores y montadores	10.484,6	9.890,2	9.672,3	9.750,6	9.442,6	9.104,8
Trabajadores no cualificados	8.582,3	8.164,7	7.707,6	7.968,6	7.479,5	7.183,9
Otro caso	13.333,4	11.715,4	10.447,9	10.770,6	11.419,4	10.639,8

\* A partir de 2012 se ha incorporado la nueva Clasificación de Ocupaciones (CNO 2011), de ahí que los datos respecto de esta variable no son directamente comparables con años anteriores en los que la clasificación utilizada era la CNO-94.

### 24. Gastos medios por persona de los hogares que perciben ingresos por principal fuente de ingresos y por ingresos mensuales netos regulares del hogar

Euros

	2008	2009	2010	2011	2012	2013
Comunidad de Madrid	13.692,6	13.194,0	13.145,6	13.479,3	13.558,1	12.860,4
Principal fuente de ingresos del hogar						
Trabajo por cuenta propia y rentas de la propiedad y del capital	15.999,7	15.189,3	14.577,9	14.066,9	15.019,7	14.102,0
Trabajo por cuenta ajena	13.248,4	12.495,6	12.771,6	13.308,4	12.995,4	12.663,8
Pensiones, subsidios y otras prestaciones e ingresos regulares	13.580,3	14.007,2	13.512,5	13.587,1	14.384,6	12.866,2
No consta	20.043,4	15.256,2	14.016,7	14.940,5	-	-
Nivel de ingresos netos regulares del hogar					13.558,1	
Menos de 1.000 €	10.950,2	10.158,2	9.056,9	9.528,0	9.438,6	9.302,5
De 1.000 a 2.000 €	11.620,5	10.808,1	11.267,2	11.393,0	12.103,1	11.232,7
De 2.000 a 3.000 €	12.669,2	13.262,9	13.282,4	13.256,4	13.647,3	12.687,4
De 3.000 a 5.000 €	16.162,4	15.123,7	14.551,1	15.447,8	16.037,3	15.888,0
Más de 5.000 €	19.694,9	19.633,2	20.985,1	20.384,3	19.400,8	20.099,2
España	11.805,5	11.361,6	11.163,1	11.157,3	11.037,9	10.746,7
Principal fuente de ingresos del hogar						
Trabajo por cuenta propia y rentas de la propiedad y del capital	12.785,7	12.515,3	12.065,9	12.012,2	11.994,0	11.533,3
Trabajo por cuenta ajena	11.828,8	11.330,5	11.238,4	11.254,1	11.051,8	10.774,7
Pensiones, subsidios y otras prestaciones e ingresos regulares	11.181,2	10.854,3	10.630,6	10.634,7	10.653,4	10.427,5
No consta	12.626,9	10.689,6	11.242,6	11.852,4	11.004,0	11.653,9
Nivel de ingresos netos regulares del hogar						
Menos de 1.000 €	9.096,6	8.517,2	8.237,2	8.176,5	8.074,4	7.789,2
De 1.000 a 2.000 €	10.272,2	9.917,2	9.879,8	9.777,0	9.962,8	9.756,3
De 2.000 a 3.000 €	12.190,3	11.963,6	11.879,8	11.885,4	11.980,0	11.814,9
De 3.000 a 5.000 €	14.517,3	14.210,0	14.125,2	14.330,8	14.243,2	14.057,4
Más de 5.000 €	19.278,2	18.237,9	19.504,6	18.836,5	18.205,9	18.015,9

## 25. Índice sobre la media del gasto medio por persona por características

Porcentaje

	Comunidad de Madrid						España					
	2008	2009	2010	2011	2012	2013	2008	2009	2010	2011	2012	2013
Total	100,0	100,0	100,0	100,0	100,0	100,0	100,0	100,0	100,0	100,0	100,0	100,0
Sexo del sustentador principal												
Hombre	95,9	98,2	100,2	99,8	98,6	99,1	97,7	98,5	98,4	98,6	98,6	98,5
Mujer	115,7	105,5	99,3	100,5	103,5	102,4	108,7	105,1	105,2	104,3	103,5	103,9
Edad del sustentador principal												
De 16 a 44 años	88,6	83,9	88,2	88,9	89,1	91,4	94,1	91,8	91,7	90,6	90,6	89,9
De 45 a 64 años	108,1	108,4	105,3	103,6	101,3	98,8	106,5	106,6	105,2	104,6	102,7	101,8
De 65 años y más	108,5	118,9	115,4	116,4	121,0	120,5	99,0	103,4	105,6	108,6	111,7	113,9
Tamaño municipio de residencia												
100.000 o más habitantes	102,0	100,6	100,7	100,7	101,7	101,9	106,8	106,8	106,1	105,9	107,6	107,7
De 50.000 a 100.000 habitantes	93,8	98,8	97,0	102,3	105,0	106,2	98,5	100,1	101,5	101,2	101,7	102,0
De 20.000 a 50.000 habitantes	99,5	97,7	107,0	98,7	82,2	83,4	96,9	93,8	96,9	95,6	92,8	91,8
Menos de 20.000 habitantes	89,5	97,9	91,4	92,3	90,7	86,5	93,2	94,4	92,6	93,7	92,8	93,1
Densidad de población												
Zona densamente poblada	101,5	101,3	101,1	101,1	102,2	102,8	107,0	107,5	107,1	105,8	107,1	107,4
Zona semiurbana	86,3	88,3	94,2	94,2	86,5	85,5	96,9	96,3	96,5	98,2	96,9	95,4
Zona escasamente poblada	99,4	107,8	95,7	95,7	93,8	88,0	88,6	88,6	88,8	90,1	89,0	89,6
Nivel de formación del sustentador principal												
Sin estudios o con estudios de 1er grado	77,3	82,1	83,1	73,3	76,9	73,5	81,6	80,7	80,1	77,8	79,1	77,4
Educación secundaria, primer ciclo	81,9	81,7	81,5	84,9	83,9	80,3	90,5	89,3	88,8	88,7	88,4	87,1
Educación secundaria, segundo ciclo	91,2	90,9	90,6	93,5	90,0	87,5	102,5	102,3	100,7	99,8	98,9	98,3
Educación superior	130,1	126,7	125,9	125,4	123,9	126,2	128,9	128,6	129,7	127,9	127,0	127,8
Composición del hogar												
1 miembro	183,1	180,4	160,9	164,1	167,5	163,4	156,8	161,5	158,1	162,5	163,3	162,0
2 miembros	124,9	126,1	124,0	128,3	122,7	123,4	120,7	122,1	121,6	123,0	121,8	122,8
3 miembros	100,4	99,2	102,5	92,5	93,9	92,8	98,9	98,0	99,4	96,2	94,7	93,8
4 miembros	82,7	80,8	81,5	83,6	80,8	80,5	86,5	84,9	84,8	84,6	82,3	81,7
5 o más miembros	66,6	64,8	66,8	72,3	67,6	66,9	70,2	66,6	65,7	65,7	65,3	63,8
Tipo de hogar												
Persona o pareja (al menos uno de los miembros) de 65 ó más años	126,6	140,8	131,0	137,8	139,5	140,7	111,3	118,6	120,5	125,5	130,6	133,0
Otros hogares con una persona o pareja sin hijos	159,9	152,5	149,3	149,3	143,4	143,3	152,3	151,3	147,4	147,6	145,3	144,8
Pareja con hijos menores de 16 años o adulto con niños menores de 16 años	82,8	82,3	86,8	83,3	82,0	83,0	85,4	85,0	85,9	84,4	81,6	80,5
Otros hogares	88,9	87,7	87,7	87,5	86,9	85,2	92,1	90,3	90,3	89,4	87,8	87,2
Situación en la actividad del sustentador principal												
Ocupado	100,1	97,2	99,3	99,8	97,4	100,5	102,2	102,0	102,4	102,3	101,7	101,7
Parado	62,4	75,3	66,8	64,1	65,5	58,0	68,9	69,6	65,8	63,0	65,9	62,6
Jubilado o retirado	106,1	116,6	113,9	113,0	118,5	113,1	99,8	104,8	106,3	108,2	111,4	113,5
Otros inactivos (estudiante, dedicado a las labores del hogar, etc)	104,1	116,0	113,4	105,9	113,5	113,8	100,8	97,3	101,3	101,0	98,8	102,6
Nacionalidad del sustentador principal												
Sólo nacionalidad española	107,1	109,2	108,7	108,2	106,9	108,2	103,3	104,3	104,3	104,5	104,2	104,5
Sólo nacionalidad extranjera	70,5	61,1	66,3	68,4	73,8	59,6	77,2	72,4	73,8	72,8	74,3	69,9
Otro caso	73,7	72,4	64,6	67,0	59,2	69,4	85,5	75,9	69,2	75,8	68,5	69,8

## 26. Índice sobre la media del gasto medio por persona de los hogares con sustentador principal ocupado por situación profesional y por ocupación del sustentador principal

Porcentaje

	Comunidad de Madrid						España					
	2008	2009	2010	2011	2012	2013	2008	2009	2010	2011	2012	2013
Total	100,0	100,0	100,0	100,0	100	100	100,0	100,0	100,0	100,0	100,0	100,0
Situación profesional del sustentador principal												
Empresario con o sin asalariados	107,3	112,6	109,9	107,9	112,67	109,84	105,1	106,8	104,3	103,7	105,3	102,2
Asalariados	98,7	98,0	98,6	98,8	98,139	98,67	98,7	98,3	99,0	99,1	98,7	99,5
Ocupación del sustentador principal												
Dirección de las empresas y de las Administraciones públicas	126,4	129,6	130,1	131,6	131,91	134,25	117,3	119,9	118,5	116,2	134,9	135,5
Técnicos y profesionales	126,6	127,0	127,6	122,6	122,39	121,5	127,5	126,1	128,5	126,2	125,3	126,6
Empleados de tipo administrativo y trabajadores de servicios y de comercio	90,5	86,5	87,0	89,6	92,114	89,011	96,6	95,7	95,6	94,1	95,2	93,9
Artesanos, trabajadores cualificados, operadores y montadores	75,7	77,3	80,0	78,1	74,502	73,529	86,9	85,3	84,6	85,5	84,4	83,7
Trabajadores no cualificados	65,7	61,6	58,2	63,0	60,898	62,875	71,1	70,4	67,4	69,9	66,8	66,0
Otro caso	-	-	-	-	-	-	110,5	101,0	91,4	94,5	102,1	97,8

\* A partir de 2012 se ha incorporado la nueva Clasificación de Ocupaciones (CNO 2011), de ahí que los datos respecto de esta variable no son directamente comparables con años anteriores en los que la clasificación utilizada era la CNO-94.

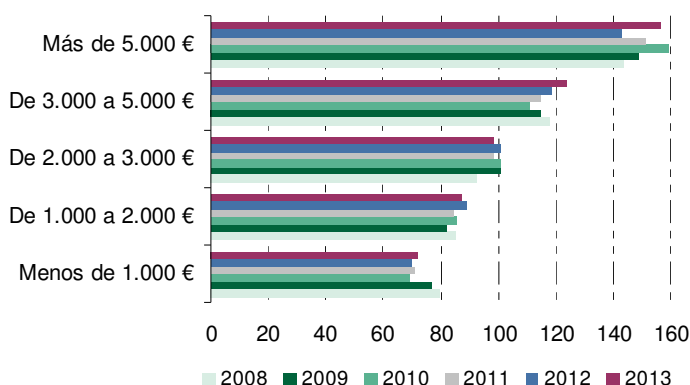
## 27. Índice sobre la media del gasto medio por persona de los hogares que perciben ingresos por principal fuente de ingresos y por ingresos mensuales netos regulares del hogar

Porcentaje

	Comunidad de Madrid						España					
	2008	2009	2010	2011	2012	2013	2008	2009	2010	2011	2012	2013
Total	100,0	100,0	100,0	100,0	100,0	100,0	100,0	100,0	100,0	100,0	100,0	100,0
Principal fuente de ingresos del hogar												
Trabajo por cuenta propia y rentas de la propiedad y del capital	116,8	115,1	110,9	104,4	110,8	109,7	108,3	110,2	108,1	107,7	108,7	107,3
Trabajo por cuenta ajena	96,8	94,7	97,2	98,7	95,8	98,5	100,2	99,7	100,7	100,9	100,1	100,3
Pensiones, subsidios y otras prestaciones e ingresos regulares	99,2	106,2	102,8	100,8	106,1	100,0	94,7	95,5	95,2	95,3	96,5	97,0
No consta	146,4	115,6	106,6	110,8	-	-	107,0	94,1	100,7	106,2	99,7	108,4
Nivel de ingresos netos regulares del hogar												
Menos de 1.000 €	80,0	77,0	68,9	70,7	69,6	72,3	77,1	75,0	73,8	73,3	73,2	72,5
De 1.000 a 2.000 €	84,9	81,9	85,7	84,5	89,3	87,3	87,0	87,3	88,5	87,6	90,3	90,8
De 2.000 a 3.000 €	92,5	100,5	101,0	98,3	100,7	98,7	103,3	105,3	106,4	106,5	108,5	109,9
De 3.000 a 5.000 €	118,0	114,6	110,7	114,6	118,3	123,5	123,0	125,1	126,5	128,4	129,0	130,8
Más de 5.000 €	143,8	148,8	159,6	151,2	143,1	156,3	163,3	160,5	174,7	168,8	164,9	167,6

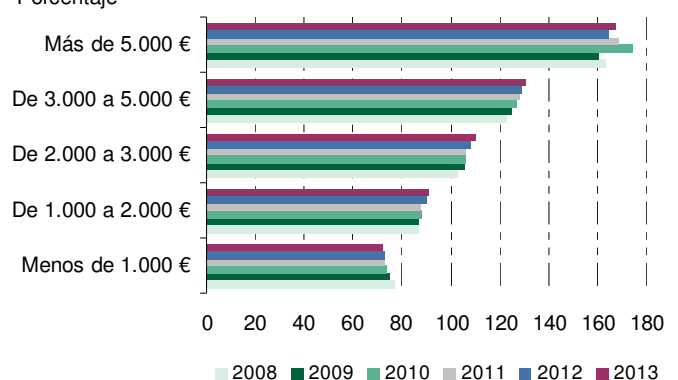
### G16. Índice sobre la media del gasto medio por persona por nivel de ingresos del hogar. Comunidad de Madrid

Porcentaje



### G17. Índice sobre la media del gasto medio por persona por nivel de ingresos del hogar. España

Porcentaje



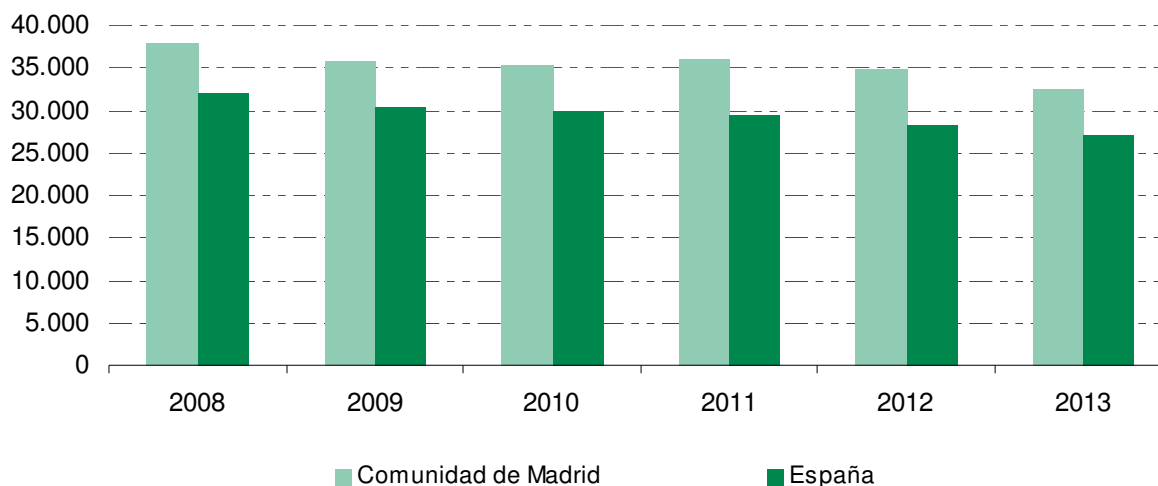
## 28. Gasto medio por hogar por grupos de gasto

Euros

	2008	2009	2010	2011	2012	2013
Comunidad de Madrid	37.861,7	35.803,9	35.353,1	36.015,4	34.766,1	32.550,5
Grupo 1. Alimentos y bebidas no alcohólicas	4.592,0	4.311,1	4.222,4	4.225,9	4.207,4	4.084,7
Grupo 2. Bebidas alcohólicas, tabaco y narcóticos	698,6	699,2	706,8	723,1	674,3	568,6
Grupo 3. Artículos de vestir y calzado	2.095,6	1.823,1	1.804,7	1.680,4	1.663,7	1.393,7
Grupo 4. Vivienda, agua, electricidad, gas y otros combustibles	11.630,3	11.640,3	11.361,2	12.068,5	11.858,6	11.689,9
Grupo 5. Mobiliario, equipamiento del hogar y gastos corrientes de conservación de la vivienda	1.832,1	1.741,5	1.699,6	1.754,7	1.561,4	1.351,4
Grupo 6. Salud	1.233,5	1.098,3	1.079,8	1.086,5	1.037,6	919,4
Grupo 7. Transportes	4.785,1	3.993,4	4.246,2	4.298,7	3.903,6	3.797,7
Grupo 8. Comunicaciones	1.130,4	1.109,1	1.027,0	1.038,8	996,5	911,6
Grupo 9. Ocio, espectáculos y cultura	2.615,9	2.640,4	2.613,5	2.459,1	2.129,6	1.861,1
Grupo 10. Enseñanza	480,4	394,5	466,3	534,9	598,5	639,1
Grupo 11. Hoteles, cafés y restaurantes	3.798,7	3.331,9	3.326,4	3.442,1	3.306,2	2.804,2
Grupo 12. Otros bienes y servicios	2.969,1	3.021,0	2.799,2	2.702,8	2.828,8	2.529,1
España	31.953,2	30.410,7	29.782,3	29.481,9	28.151,5	27.097,9
Grupo 1. Alimentos y bebidas no alcohólicas	4.647,4	4.376,8	4.278,6	4.241,2	4.140,9	4.098,3
Grupo 2. Bebidas alcohólicas, tabaco y narcóticos	616,6	623,2	627,4	614,3	579,0	533,8
Grupo 3. Artículos de vestir y calzado	1.958,1	1.760,5	1.676,4	1.583,5	1.403,7	1.348,4
Grupo 4. Vivienda, agua, electricidad, gas y otros combustibles	8.706,7	8.951,1	8.935,2	9.227,9	9.089,7	8.963,5
Grupo 5. Mobiliario, equipamiento del hogar y gastos corrientes de conservación de la vivienda	1.661,7	1.531,5	1.451,9	1.389,4	1.246,2	1.147,3
Grupo 6. Salud	1.023,7	971,9	943,3	910,0	896,9	869,9
Grupo 7. Transportes	4.363,2	3.643,2	3.679,6	3.530,4	3.320,6	3.120,6
Grupo 8. Comunicaciones	970,8	953,5	925,8	912,4	862,1	823,2
Grupo 9. Ocio, espectáculos y cultura	2.201,0	2.064,9	1.976,3	1.876,1	1.670,1	1.536,9
Grupo 10. Enseñanza	294,9	283,7	309,1	310,9	332,2	360,6
Grupo 11. Hoteles, cafés y restaurantes	3.068,7	2.866,0	2.715,8	2.665,8	2.459,0	2.250,9
Grupo 12. Otros bienes y servicios	2.440,4	2.384,5	2.262,8	2.220,0	2.151,0	2.044,5

## G18. Gastos medios por hogar

Euros



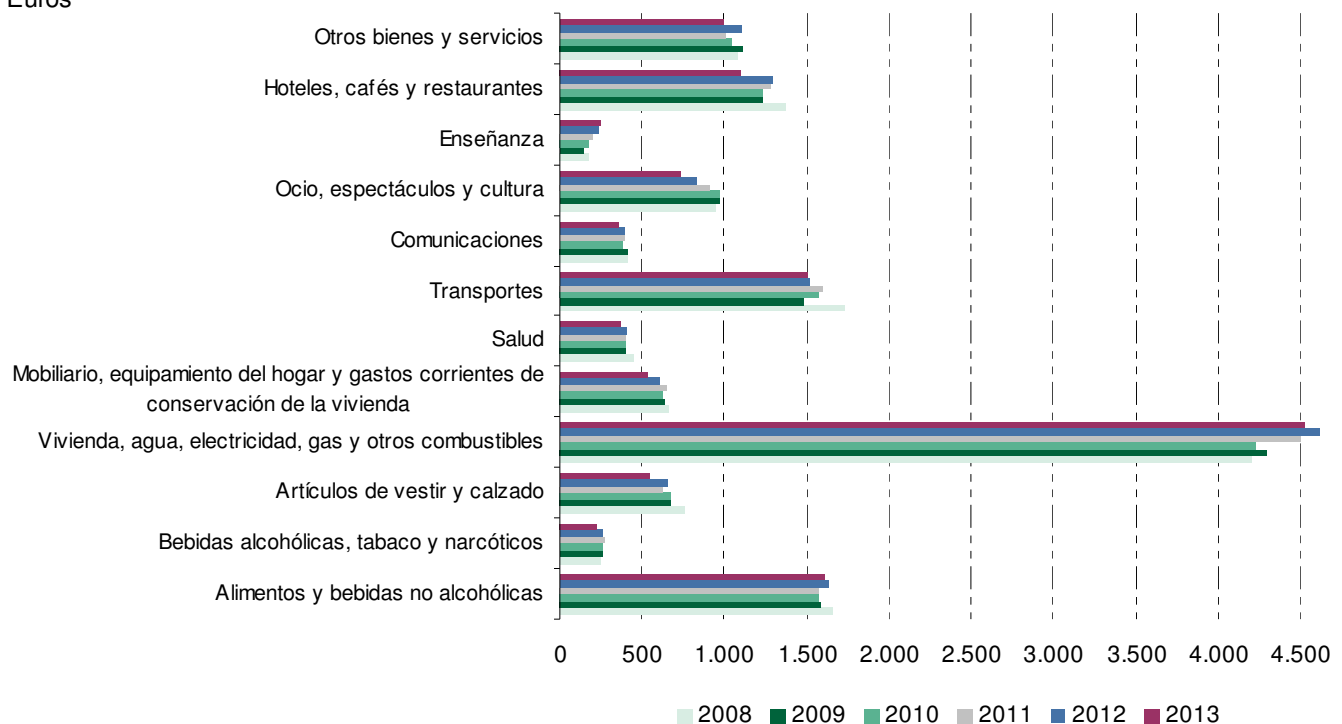
## 29. Gasto medio por persona por grupos de gasto

Euros

	2008	2009	2010	2011	2012	2013
<b>Comunidad de Madrid</b>	13.701,9	13.219,7	13.148,0	13.411,8	13.541,4	12.850,4
Grupo 1. Alimentos y bebidas no alcohólicas	1.661,8	1.591,8	1.570,3	1.573,7	1.638,8	1.612,6
Grupo 2. Bebidas alcohólicas, tabaco y narcóticos	252,8	258,2	262,9	269,3	262,7	224,5
Grupo 3. Artículos de vestir y calzado	758,4	673,1	671,2	625,8	648,0	550,2
Grupo 4. Vivienda, agua, electricidad, gas y otros combustibles	4.208,9	4.297,9	4.225,3	4.494,2	4.618,9	4.615,0
Grupo 5. Mobiliario, equipamiento del hogar y gastos corrientes de conservación de la vivienda	663,0	643,0	632,1	653,4	608,2	533,5
Grupo 6. Salud	446,4	405,5	401,6	404,6	404,1	363,0
Grupo 7. Transportes	1.731,7	1.474,5	1.579,2	1.600,8	1.520,5	1.499,3
Grupo 8. Comunicaciones	409,1	409,5	382,0	386,8	388,1	359,9
Grupo 9. Ocio, espectáculos y cultura	946,7	974,9	972,0	915,8	829,5	734,7
Grupo 10. Enseñanza	173,8	145,7	173,4	199,2	233,1	252,3
Grupo 11. Hoteles, cafés y restaurantes	1.374,7	1.230,2	1.237,1	1.281,8	1.287,8	1.107,0
Grupo 12. Otros bienes y servicios	1.074,5	1.115,4	1.041,0	1.006,5	1.101,8	998,5
<b>España</b>	11.801,4	11.365,2	11.160,9	11.137,0	10.998,7	10.694,7
Grupo 1. Alimentos y bebidas no alcohólicas	1.716,4	1.635,7	1.603,4	1.602,1	1.617,9	1.617,5
Grupo 2. Bebidas alcohólicas, tabaco y narcóticos	227,7	232,9	235,1	232,1	226,2	210,7
Grupo 3. Artículos de vestir y calzado	723,2	657,9	628,2	598,2	548,4	532,2
Grupo 4. Vivienda, agua, electricidad, gas y otros combustibles	3.215,7	3.345,2	3.348,5	3.485,9	3.551,3	3.537,6
Grupo 5. Mobiliario, equipamiento del hogar y gastos corrientes de conservación de la vivienda	613,7	572,4	544,1	524,9	486,9	452,8
Grupo 6. Salud	378,1	363,2	353,5	343,8	350,4	343,3
Grupo 7. Transportes	1.611,5	1.361,5	1.378,9	1.333,6	1.297,4	1.231,6
Grupo 8. Comunicaciones	358,5	356,3	347,0	344,7	336,8	324,9
Grupo 9. Ocio, espectáculos y cultura	812,9	771,7	740,6	708,7	652,5	606,6
Grupo 10. Enseñanza	108,9	106,0	115,8	117,4	129,8	142,3
Grupo 11. Hoteles, cafés y restaurantes	1.133,4	1.071,1	1.017,7	1.007,0	960,7	888,3
Grupo 12. Otros bienes y servicios	901,3	891,1	848,0	838,6	840,4	806,9

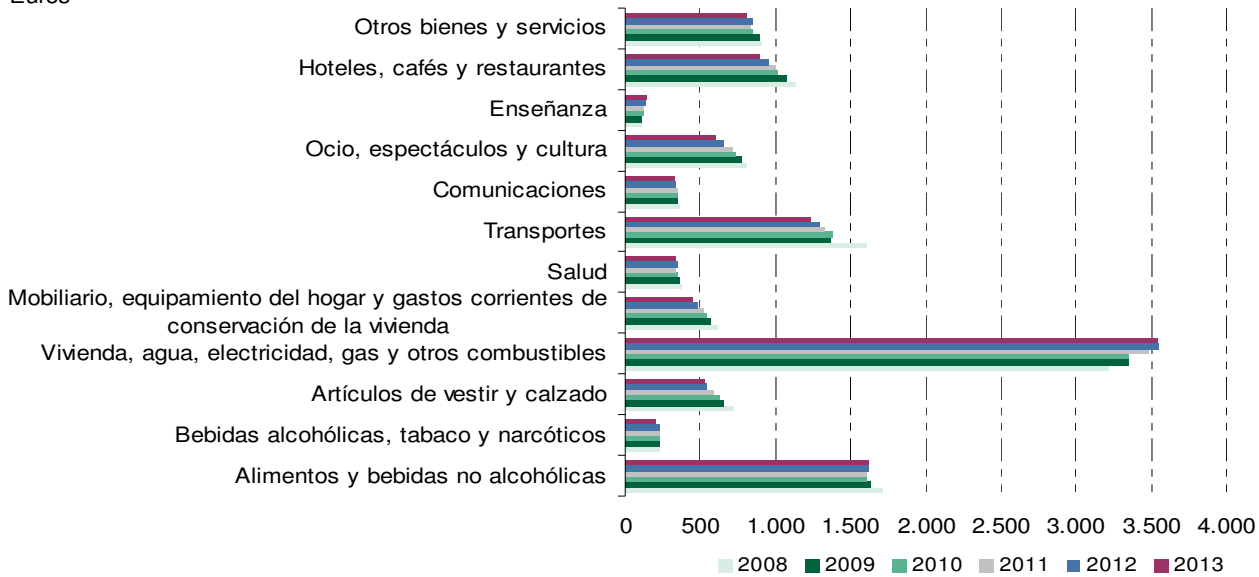
### G19. Gasto medio por persona por grupo de gasto. Comunidad de Madrid

Euros



**G20. Gasto medio por persona por grupo de gasto. España**

Euros



**30. Estructura del gasto total por grupos de gasto**

Porcentaje

	Comunidad de Madrid						España						
	2008	2009	2010	2011	2012	2013	2008	2009	2010	2011	2012	2013	
Total	100,0	100,0	100,0	100,0	100,0	100,0	100,0	100,0	100,0	100,0	100,0	100,0	100,0
Grupo 1. Alimentos y bebidas no alcohólicas	12,1	12,0	11,9	11,7	12,1	12,5	14,5	14,4	14,4	14,4	14,4	14,7	15,1
Grupo 2. Bebidas alcohólicas, tabaco y narcóticos	1,8	2,0	2,0	2,0	1,9	1,7	1,9	2,0	2,1	2,1	2,1	2,1	2,0
Grupo 3. Artículos de vestir y calzado	5,5	5,1	5,1	4,7	4,8	4,3	6,1	5,8	5,6	5,4	5,0	5,0	5,0
Grupo 4. Vivienda, agua, electricidad, gas y otros combustibles	30,7	32,5	32,1	33,5	34,1	35,9	27,2	29,4	30,0	31,3	32,3	33,1	33,1
Grupo 5. Mobiliario, equipamiento del hogar y gastos corrientes de conservación de la vivienda	4,8	4,9	4,8	4,9	4,5	4,2	5,2	5,0	4,9	4,7	4,4	4,2	4,2
Grupo 6. Salud	3,3	3,1	3,1	3,0	3,0	2,8	3,2	3,2	3,2	3,1	3,2	3,2	3,2
Grupo 7. Transportes	12,6	11,2	12,0	11,9	11,2	11,7	13,7	12,0	12,4	12,0	11,8	11,5	11,5
Grupo 8. Comunicaciones	3,0	3,1	2,9	2,9	2,9	2,8	3,0	3,1	3,1	3,1	3,1	3,0	3,0
Grupo 9. Ocio, espectáculos y cultura	6,9	7,4	7,4	6,8	6,1	5,7	6,9	6,8	6,6	6,4	5,9	5,7	5,7
Grupo 10. Enseñanza	1,3	1,1	1,3	1,5	1,7	2,0	0,9	0,9	1,0	1,1	1,2	1,3	1,3
Grupo 11. Hoteles, cafés y restaurantes	10,0	9,3	9,4	9,6	9,5	8,6	9,6	9,4	9,1	9,0	8,7	8,3	8,3
Grupo 12. Otros bienes y servicios	7,8	8,4	7,9	7,5	8,1	7,8	7,6	7,8	7,6	7,5	7,6	7,5	7,5

**31. Tasa de variación del gasto total y de los gastos medios respecto del año base. Base 2006**

Porcentaje

	2008	2009	2010	2011	2012	2013
<b>Comunidad de Madrid</b>						
Tasa de variación del gasto total	3,9	10,1	10,3	13,0	12	5,6
Tasa de variación del gasto medio por hogar	1,0	1,0	-0,3	1,6	-2,1	-8,3
Tasa de variación del gasto medio por persona	1,7	4,6	4,0	6,1	5	-0,4
Tasa de variación del gasto por unidad de consumo	1,6	3,6	2,9	5,2	3,2	-2,4
<b>España</b>						
Tasa de variación del gasto total	2,7	7,1	5,5	5,5	4,2	1,0
Tasa de variación del gasto medio por hogar	-0,1	-0,5	-2,5	-3,5	-6,8	-10,3
Tasa de variación del gasto medio por persona	1,1	2,8	1,0	0,7	-1	-3,7
Tasa de variación del gasto por unidad de consumo	0,8	1,9	0,1	-0,2	-2,5	-7,0

# NOTAS METODOLÓGICAS

EL Instituto de Estadística de la Comunidad de Madrid ha realizado una explotación del fichero de microdatos de la Encuesta de Presupuestos Familiares, facilitado por el INE. Esta explotación amplía los resultados publicados hasta ahora en el ámbito de nuestra región.

La **Encuesta de Presupuestos Familiares (EPF)** iniciada en enero de 2006, sustituye a la Encuesta Continua de Presupuestos Familiares (ECPF) base 1997, que con periodicidad trimestral estuvo en vigor desde el año 1997 hasta 2005.

Esta encuesta proporciona información anual sobre la naturaleza y destino de los gastos de consumo, así como sobre diversas características relativas a las condiciones de vida de los hogares.

Los gastos de consumo que se registran en la encuesta se refieren al flujo no solo monetario que destina el hogar y cada uno de sus miembros al pago de determinados bienes y servicios, considerados como bienes y servicios de consumo final, sino también al valor de los bienes percibidos en concepto de autoconsumo, autosuministro, salario en especie, comidas gratuitas o bonificadas y alquiler imputado a la vivienda en la que reside el hogar (cuando es propietario de la misma o la tiene cedida gratuita o semigratuitamente por otros hogares o instituciones). Los gastos se registran en el momento de adquisición, independientemente de que el pago sea al contado o a plazos.

El hogar y sus miembros constituyen las unidades básicas de recogida de información y de análisis de esta encuesta. Se define el hogar como la persona o conjunto de personas que ocupan en común una vivienda familiar principal o parte de ella, y consumen y/o comparten alimentos u otros bienes con cargo a un mismo presupuesto.

Las condiciones que se establecen para determinar si una persona es o no miembro del hogar, tratan de evitar la posibilidad de que un mismo individuo pueda clasificarse en más de un hogar, o por el contrario, no pueda clasificarse en ninguno. En consecuencia, tienen consideración de miembros del hogar aquellas personas que residiendo habitualmente en el hogar encuestado, participan del presupuesto del mismo (dependencia económica), es decir, comparten ingresos o gastos con el resto de personas que integran el hogar y están presentes en el mismo.

Los ingresos mensuales netos regulares del hogar se calculan sumando los ingresos monetarios regulares que perciben todos los miembros de un hogar a lo largo de un mes, procedentes de diversas fuentes, deduciendo las retenciones a cuenta por impuestos, cotizaciones sociales y otros pagos asimilados. Se contabilizan los ingresos percibidos por todos los miembros del hogar aporten o no estos ingresos o parte de los mismos para sufragar los gastos del hogar.

Como sustentador principal se considera aquel miembro del hogar, habitualmente presente en el mismo, cuya aportación periódica (no ocasional) al presupuesto común, se destina a atender los gastos del hogar en mayor grado que las aportaciones de cada uno de los restantes miembros.

La clasificación utilizada para codificar los gastos es la COICOP/HBS, estructura en los siguientes doce grandes grupos:

1. Alimentos y bebidas no alcohólicas
2. Bebidas alcohólicas y tabaco
3. Artículos de vestir y calzado
4. Vivienda, agua, electricidad, gas y otros combustibles
5. Mobiliario, equipamiento del hogar y gastos corrientes de conservación de la vivienda
6. Salud
7. Transportes
8. Comunicaciones
9. Ocio, espectáculos y cultura
10. Enseñanza
11. Hoteles, cafés y restaurantes
12. Otros bienes y servicios

Se han marcado con efecto tachado aquellos datos cuya representatividad es baja y por lo tanto, deben ser interpretados con cautela, y en algunas celdas aparece un guión (-) indicando que el dato no está disponible por muestra insuficiente.

Para obtener más información sobre la metodología utilizada en la elaboración de esta encuesta, se puede visitar la página web del Instituto Nacional de Estadística ([www.ine.es](http://www.ine.es)).

Para obtener más información sobre los datos de esta publicación, se puede visitar la página web del Instituto de Estadística de la Comunidad de Madrid ([www.madrid.org/iestadis](http://www.madrid.org/iestadis)).

**Equipo de trabajo:** M. Mar Losada Ferrero, Carmen Prada Fernández y Jorge Rois Soto

**Edita:** Dirección General de Economía,  
Estadística e Innovación Tecnológica  
Consejería de Economía y Hacienda  
Albasanz, 16 - 28037 - Madrid  
[www.madrid.org/iestadis](http://www.madrid.org/iestadis)  
[iestadis@madrid.org](mailto:iestadis@madrid.org)

1ª edición: Abril 2015



**Comunidad de Madrid**

CONSEJERÍA DE ECONOMÍA Y HACIENDA  
Dirección General de Economía  
y Política Financiera