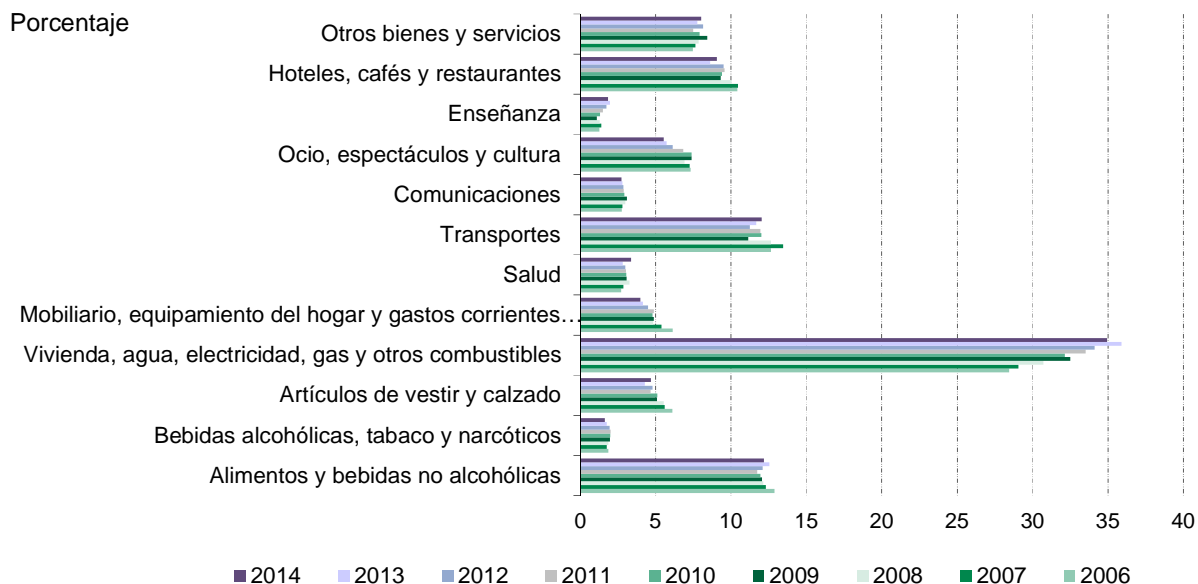


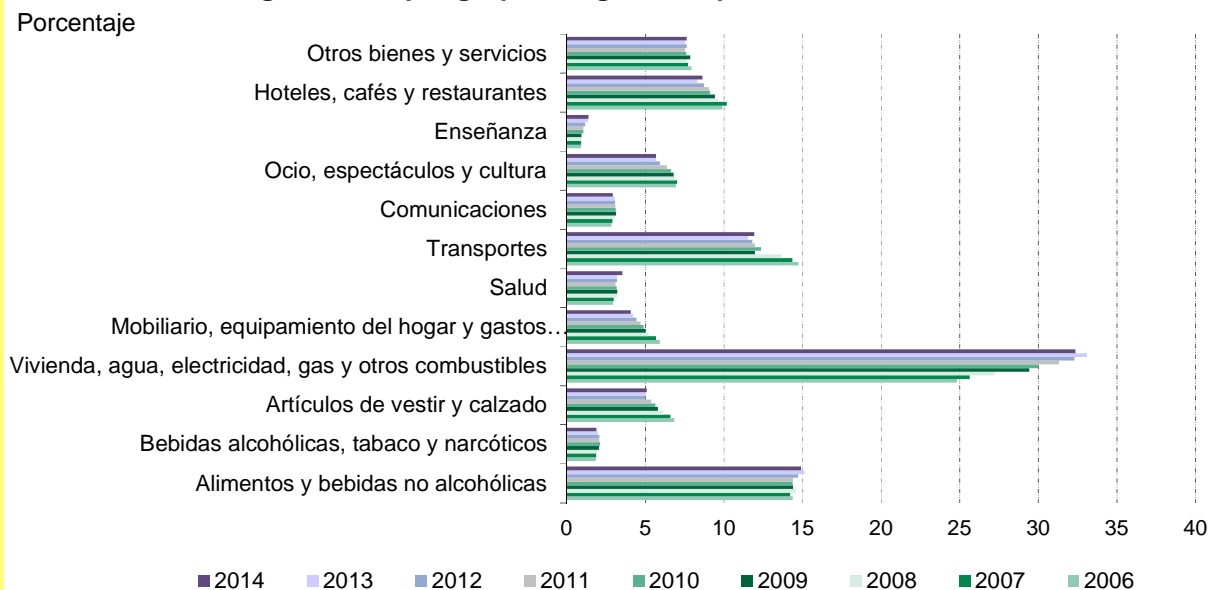
# Encuesta de Presupuestos Familiares

## 2014

### G1. Estructura del gasto total por grupos de gasto. Comunidad de Madrid



### G2. Estructura del gasto total por grupos de gasto. España



## 1. Nº de hogares por características sociodemográficas. Comunidad de Madrid

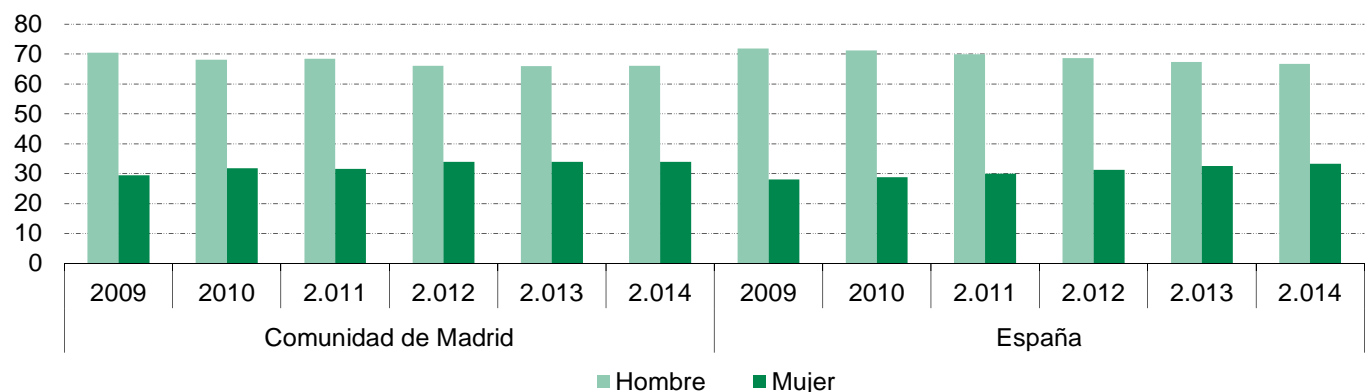
	2009	2010	2011	2.012	2.013	2.014
Total	2.318.153	2.352.163	2.364.072	2.476.637	2.495.555	2.515.290
Sexo del sustentador principal						
Hombre	1.633.131	1.603.252	1.617.623	1.635.058	1.646.428	1.660.395
Mujer	685.022	748.911	746.449	841.579	849.127	854.894
Edad del sustentador principal						
De 16 a 44 años	892.288	919.787	894.884	949.413	927.093	921.972
De 45 a 64 años	876.924	842.656	890.283	918.711	930.807	963.667
De 65 años y más	548.941	589.720	578.905	608.513	637.656	629.652
Tamaño municipio de residencia						
100.000 o más habitantes	1.754.114	1.842.108	1.874.209	1.918.056	1.911.121	1.912.815
De 50.000 a 100.000 habitantes	225.439	195.508	195.083	243.803	262.076	289.978
De 20.000 a 50.000 habitantes	121.920	133.282	128.470	125.146	132.468	134.369
Menos de 20.000 habitantes	216.680	181.265	166.310	189.632	189.890	178.127
Densidad de población						
Zona densamente poblada	2.033.459	2.007.801	2.007.801	2.095.682	2.099.886	2.099.030
Zona semiurbana	223.982	232.652	232.652	239.685	266.781	273.656
Zona escasamente poblada	60.714	123.619	123.619	141.270	128.888	142.604
Nivel de formación del sustentador principal						
Sin estudios o con estudios de 1er grado	473.886	471.866	385.118	356.970	334.059	353.918
Educación secundaria, 1 <sup>er</sup> ciclo	537.655	515.629	552.196	621.622	578.496	528.476
Educación secundaria, 2 <sup>o</sup> ciclo	448.480	499.097	567.489	529.329	542.146	559.656
Educación superior	858.131	865.570	859.270	968.715	1.040.854	1.073.240
Composición del hogar						
1 miembro	441.963	467.378	468.076	588.523	617.224	640.302
2 miembros	668.056	686.008	696.860	742.606	755.685	765.670
3 miembros	563.914	561.536	555.102	522.872	514.359	512.180
4 miembros	466.492	464.690	467.882	458.871	448.050	443.184
5 o más miembros	177.728	172.551	176.153	163.766	160.236	153.954
Tipo de hogar						
Persona o pareja (al menos uno de los miembros) de 65 ó más años	395.198	399.656	404.866	432.412	465.529	467.509
Otros hogares con una persona o pareja sin hijos	547.137	564.861	584.801	692.996	695.076	735.988
Pareja con hijos menores de 16 años o adulto con niños menores de 16 años	485.614	450.490	464.371	464.012	471.676	475.689
Otros hogares	890.203	937.156	910.034	887.217	863.274	836.104
Situación en la actividad del sustentador principal						
Ocupado	1.527.944	1.491.636	1.505.974	1.562.389	1.532.893	1.596.891
Parado	144.938	170.632	154.024	165.153	185.517	181.946
Jubilado o retirado	548.633	565.315	579.302	587.647	630.632	594.964
Otros inactivos (estudiante, dedicado a las labores del hogar, etc)	96.638	124.579	107.627	161.448	146.513	141.488
Nacionalidad del sustentador principal						
Sólo nacionalidad española	1.932.418	1.958.669	1.958.586	2.088.079	2.137.953	2.182.892
Sólo nacionalidad extranjera	332.570	336.687	316.861	297.467	250.382	229.929
Otro caso	53.165	56.806	88.626	91.094	107.224	102.469

**2. Nº de hogares por características sociodemográficas. España**

	2009	2010	2011	2.012	2.013	2.014
Total	17.068.196	17.171.031	17.342.147	18.095.209	18.212.214	18.303.177
Sexo del sustentador principal						
Hombre	12.267.356	12.222.947	12.133.674	12.418.655	12.264.187	12.209.301
Mujer	4.800.840	4.948.083	5.208.473	5.676.554	5.948.027	6.093.876
Edad del sustentador principal						
De 16 a 44 años	6.432.808	6.306.197	6.233.274	6.498.372	6.353.931	6.164.894
De 45 a 64 años	6.136.205	6.240.508	6.381.510	6.665.981	6.774.192	6.920.621
De 65 años y más	4.499.182	4.624.325	4.727.363	4.930.856	5.084.091	5.217.662
Tamaño municipio de residencia						
100.000 o más habitantes	6.932.950	7.338.824	7.397.263	7.716.580	7.731.490	7.641.672
De 50.000 a 100.000 habitantes	2.203.300	2.109.639	2.138.391	2.268.984	2.316.203	2.393.047
De 20.000 a 50.000 habitantes	2.533.915	2.647.873	2.642.295	2.836.084	2.936.971	3.025.082
Menos de 20.000 habitantes	5.398.031	5.074.695	5.164.197	5.273.562	5.227.549	5.243.376
Densidad de población						
Zona densamente poblada	8.815.626	9.052.331	8.954.104	9.374.532	9.418.359	9.370.577
Zona semiurbana	3.858.093	3.790.226	4.051.480	4.213.044	4.315.949	4.374.540
Zona escasamente poblada	4.394.477	4.328.474	4.336.564	4.507.634	4.477.906	4.558.060
Nivel de formación del sustentador principal						
Sin estudios o con estudios de 1er grado	4.634.445	4.367.771	3.667.763	3.455.227	3.234.841	3.144.465
Educación secundaria, 1 <sup>er</sup> ciclo	4.993.381	5.186.633	5.575.026	6.023.629	6.088.664	6.120.927
Educación secundaria, 2 <sup>o</sup> ciclo	2.930.054	2.986.479	3.193.805	3.398.697	3.403.602	3.337.707
Educación superior	4.510.316	4.630.148	4.905.553	5.217.657	5.485.106	5.700.078
Composición del hogar						
1 miembro	3.172.572	3.228.243	3.344.028	4.213.422	4.410.478	4.535.516
2 miembros	5.030.888	5.118.239	5.218.319	5.493.797	5.546.081	5.592.250
3 miembros	4.508.098	4.410.760	4.488.050	3.934.687	3.869.925	3.853.872
4 miembros	3.298.427	3.351.680	3.220.304	3.340.944	3.277.023	3.247.516
5 o más miembros	1.058.210	1.062.108	1.071.446	1.112.360	1.108.706	1.074.024
Tipo de hogar						
Persona o pareja (al menos uno de los miembros) de 65 ó más años	3.192.101	3.241.539	3.337.256	3.586.106	3.733.973	3.847.862
Otros hogares con una persona o pareja sin hijos	3.853.590	3.917.117	4.016.333	4.748.359	4.852.487	4.898.719
Pareja con hijos menores de 16 años o adulto con niños menores de 16 años	3.526.871	3.536.311	3.577.639	3.346.203	3.348.101	3.347.502
Otros hogares	6.495.633	6.476.063	6.410.919	6.414.542	6.277.653	6.209.093
Situación en la actividad del sustentador principal						
Ocupado	10.286.524	10.047.179	9.965.329	10.120.797	9.934.216	10.196.654
Parado	1.201.120	1.376.738	1.516.955	1.829.877	1.970.441	1.721.494
Jubilado o retirado	4.648.297	4.657.601	4.751.438	4.881.910	5.072.810	5.091.274
Otros inactivos (estudiante, dedicado a las labores del hogar, etc)	932.255	1.089.512	962.273	1.262.626	1.234.747	1.293.756
Nacionalidad del sustentador principal						
Sólo nacionalidad española	14.965.503	14.999.399	15.095.123	15.926.284	16.167.640	16.550.827
Sólo nacionalidad extranjera	1.879.765	1.924.052	1.903.991	1.802.609	1.657.885	1.313.049
Otro caso	222.928	247.579	343.033	366.316	386.689	439.301

**G3. Nº de hogares por sexo del sustentador principal**

Porcentaje



### 3. Hogares con sustentador principal ocupado por situación profesional y por ocupación del sustentador principal.

	2009	2010	2011	2012	2013	2014
Comunidad de Madrid	1.527.944	1.491.636	1.505.974	1.562.389	1.532.893	1.596.891
Situación profesional del sustentador						
Empresario con o sin asalariados	198.058	169.569	182.419	197.160	169.012	210.033
Asalariados	1.329.885	1.322.067	1.323.555	1.365.229	1.363.881	1.386.858
Ocupación del sustentador principal						
Dirección de las empresas y de las Administraciones públicas	155.840	141.331	114.710	109.736	92.193	84.726
Técnicos y profesionales	544.784	533.558	595.541	658.984	645.629	695.301
Empleados de tipo administrativo y trabajadores de servicios y de comercio	333.571	341.763	343.379	365.970	419.905	427.546
Artesanos, trabajadores cualificados, operadores y montadores	334.032	318.914	264.190	257.167	218.423	238.976
Trabajadores no cualificados	145.432	148.226	177.177	156.884	136.808	137.524
España	10.286.524	10.047.179	9.965.329	10.120.797	9.934.216	10.196.654
Situación profesional del sustentador						
Empresario con o sin asalariados	2.004.254	1.882.342	1.869.461	1.883.665	1.746.320	1.865.969
Asalariados	8.282.270	8.163.827	8.095.869	8.236.956	8.186.606	8.330.685
Ocupación del sustentador principal						
Dirección de las empresas y de las Administraciones públicas	1.252.458	1.168.855	1.057.890	552.521	500.816	468.526
Técnicos y profesionales	2.645.812	2.709.626	2.861.680	3.114.151	3.111.606	3.261.895
Empleados de tipo administrativo y trabajadores de servicios y de comercio	2.057.681	2.044.271	2.065.019	2.665.838	2.741.692	2.819.355
Artesanos, trabajadores cualificados, operadores y montadores	3.146.485	2.947.193	2.757.479	2.603.267	2.430.805	2.513.717
Trabajadores no cualificados	1.110.467	1.115.411	1.165.023	1.112.536	1.061.175	1.052.983
Otro caso	73.621	61.824	58.239	72.484	88.123	80.178

\* A partir de 2012 se ha incorporado la nueva Clasificación de Ocupaciones (CNO 2011), de ahí que los datos respecto de esta variable no son directamente comparables con años anteriores en los que la clasificación utilizada era la CNO-94.

### 4. Hogares que perciben ingresos por principal fuente de ingresos y por ingresos mensuales netos regulares del hogar.

	2009	2010	2011	2012	2013	2014
Comunidad de Madrid						
Principal fuente de ingresos del hogar	2.223.703	2.272.225	2.275.857	2.450.626	2.473.409	2.481.208
Trabajo por cuenta propia y rentas de la propiedad y del capital	232.326	201.926	207.769	234.650	220.079	244.780
Trabajo por cuenta ajena	1.292.328	1.310.175	1.294.753	1.378.358	1.363.952	1.371.690
Pensiones, subsidios y otras prestaciones e ingresos regulares	675.231	739.014	751.885	810.664	873.120	852.472
No consta	-	21.110	21.450	-	-	-
Nivel de ingresos netos regulares del hogar						
Menos de 1.000 €	331.787	321.222	339.773	397.333	456.892	432.048
De 1.000 a 2.000 €	673.879	836.842	719.277	777.600	830.065	859.273
De 2.000 a 3.000 €	687.176	569.453	623.258	768.006	692.326	695.572
De 3.000 a 5.000 €	368.271	394.098	453.090	397.533	380.857	380.193
Más de 5.000 €	162.591	150.609	140.459	110.153	113.268	114.122
España						
Principal fuente de ingresos del hogar	16.858.669	16.989.750	17.061.268	17.894.288	17.949.617	18.020.988
Trabajo por cuenta propia y rentas de la propiedad y del capital	2.228.558	2.132.476	2.078.085	2.076.288	1.952.860	2.056.350
Trabajo por cuenta ajena	8.310.999	8.184.245	8.105.179	8.306.263	8.202.877	8.302.616
Pensiones, subsidios y otras prestaciones e ingresos regulares	6.200.297	6.565.842	6.809.180	7.432.429	7.741.520	7.611.307
No consta	118.814	107.187	68.825	79.308	52.360	50.715
Nivel de ingresos netos regulares del hogar						
Menos de 1.000 €	3.501.401	3.661.200	3.794.963	4.398.641	4.622.170	4.557.159
De 1.000 a 2.000 €	6.218.991	6.845.389	6.446.863	6.787.049	6.943.700	7.019.182
De 2.000 a 3.000 €	4.342.924	3.862.134	4.128.162	4.209.593	4.006.490	4.035.407
De 3.000 a 5.000 €	2.235.789	2.109.677	2.195.562	2.088.901	1.933.637	1.981.300
Más de 5.000 €	559.565	511.349	495.718	410.103	443.621	427.940

**5. Personas por características sociodemográficas. Comunidad de Madrid**

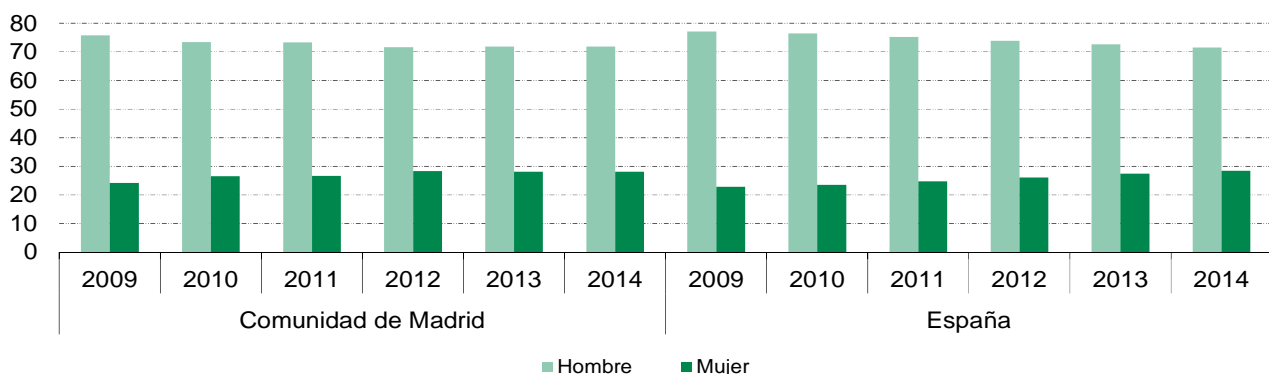
	2009	2010	2011	2012	2013	2014
Total	6.278.416	6.324.649	6.348.380	6.358.517	6.321.327	6.300.302
Sexo del sustentador principal						
Hombre	4.759.937	4.649.506	4.658.221	4.557.390	4.539.281	4.526.808
Mujer	1.518.479	1.675.143	1.690.160	1.801.127	1.782.046	1.773.494
Edad del sustentador principal						
De 16 a 44 años	2.620.726	2.648.672	2.552.504	2.550.470	2.427.006	2.329.450
De 45 a 64 años	2.569.094	2.498.686	2.654.831	2.645.879	2.717.082	2.768.978
De 65 años y más	1.088.596	1.177.291	1.141.045	1.162.168	1.177.239	1.201.874
Tamaño municipio de residencia						
100.000 o más habitantes	4.660.827	4.852.261	4.893.242	4.763.279	4.695.288	4.681.748
De 50.000 a 100.000 habitantes	643.183	555.313	550.890	685.351	728.928	737.228
De 20.000 a 50.000 habitantes	349.588	385.644	386.831	361.314	361.668	395.295
Menos de 20.000 habitantes	624.818	531.431	517.417	548.573	535.443	486.031
Densidad de población						
Zona densamente poblada	5.444.639	5.273.242	5.273.242	5.287.399	5.239.392	5.172.059
Zona semiurbana	689.738	698.133	698.133	650.568	697.516	732.957
Zona escasamente poblada	444.039	377.005	377.005	420.554	384.418	395.286
Nivel de formación del sustentador principal						
Sin estudios o con estudios de 1er grado	1.127.355	1.111.470	924.926	830.155	770.270	756.208
Educación secundaria, primer ciclo	1.547.278	1.471.905	1.543.440	1.621.343	1.469.559	1.401.686
Educación secundaria, segundo ciclo	1.337.074	1.437.444	1.580.130	1.421.420	1.486.302	1.501.567
Educación superior	2.266.708	2.303.830	2.299.884	2.485.599	2.595.196	2.640.841
Composición del hogar						
1 miembro	441.963	467.378	468.076	588.523	617.224	640.302
2 miembros	1.336.111	1.372.015	1.393.719	1.485.211	1.511.369	1.531.339
3 miembros	1.691.742	1.684.608	1.665.306	1.568.615	1.543.078	1.536.539
4 miembros	1.865.967	1.858.760	1.871.528	1.835.486	1.792.202	1.772.737
5 o más miembros	942.632	941.888	949.750	880.683	857.453	819.385
Tipo de hogar						
Persona o pareja (al menos uno de los miembros) de 65 ó más años	604.093	597.438	613.032	637.256	683.152	710.057
Otros hogares con una persona o pareja sin hijos	838.614	864.219	898.227	1.025.038	1.020.834	1.056.634
Pareja con hijos menores de 16 años o adulto con niños menores de 16 años	1.712.653	1.593.898	1.656.700	1.621.538	1.657.031	1.681.484
Otros hogares	3.123.055	3.269.094	3.180.421	3.074.686	2.960.309	2.852.128
Situación en la actividad del sustentador principal						
Ocupado	4.524.730	4.447.697	4.440.954	4.449.455	4.197.347	4.338.540
Parado	396.985	482.987	451.551	420.583	543.499	469.012
Jubilado o retirado	1.189.157	1.199.484	1.247.990	1.208.592	1.332.478	1.274.888
Otros inactivos (estudiante, dedicado a las labores del hogar, etc)	167.544	194.482	186.556	279.887	248.003	<del>247.863</del>
Nacionalidad del sustentador principal						
Sólo nacionalidad española	5.032.216	5.052.606	5.054.904	5.173.274	5.188.859	5.329.797
Sólo nacionalidad extranjera	1.072.040	1.060.026	991.586	881.914	811.600	630.078
Otro caso	<del>174.160</del>	<del>212.018</del>	<del>301.890</del>	<del>303.329</del>	<del>320.868</del>	340.427

**6. Personas por características sociodemográficas. España**

	2009	2010	2011	2012	2013	2014
Total	45.670.708	45.820.294	45.908.078	46.315.075	46.145.716	45.994.936
Sexo del sustentador principal						
Hombre	35.212.039	35.022.495	34.526.757	34.224.076	33.512.807	32.925.962
Mujer	10.458.670	10.797.799	11.381.321	12.090.999	12.632.909	13.068.974
Edad del sustentador principal						
De 16 a 44 años	18.449.524	17.976.536	17.711.006	17.542.558	16.882.457	16.356.737
De 45 a 64 años	18.321.488	18.626.239	18.859.133	19.227.690	19.564.147	19.693.514
De 65 años y más	8.899.696	9.217.518	9.337.938	9.544.827	9.699.112	9.944.685
Tamaño municipio de residencia						
100.000 o más habitantes	18.243.523	19.058.842	19.056.656	18.975.678	18.877.114	18.682.861
De 50.000 a 100.000 habitantes	5.901.411	5.643.917	5.711.731	5.904.498	5.967.422	6.074.709
De 20.000 a 50.000 habitantes	6.973.508	7.228.487	7.112.679	7.556.178	7.690.632	7.809.424
Menos de 20.000 habitantes	14.552.266	13.889.048	14.027.011	13.878.720	13.610.548	13.427.943
Densidad de población						
Zona densamente poblada	23.142.419	23.667.396	23.216.034	23.333.456	23.285.536	23.052.405
Zona semiurbana	10.680.256	10.451.452	11.011.553	11.148.023	11.256.286	11.254.091
Zona escasamente poblada	11.848.033	11.701.446	11.680.490	11.833.596	11.603.894	11.688.441
Nivel de formación del sustentador principal					46.145.716	
Sin estudios o con estudios de 1er grado	11.133.004	10.543.702	8.702.203	7.888.961	7.421.957	6.961.534
Educación secundaria, primer ciclo	14.118.069	14.577.726	15.217.432	16.025.857	15.782.192	15.865.724
Educación secundaria, segundo ciclo	8.317.341	8.354.422	8.861.641	9.038.581	9.026.594	8.719.924
Educación superior	12.102.294	12.344.443	13.126.801	13.361.676	13.914.973	14.447.754
Composición del hogar						
1 miembro	3.172.572	3.228.243	3.344.028	4.213.422	4.410.478	4.535.516
2 miembros	10.061.776	10.236.479	10.436.639	10.987.594	11.092.163	11.184.500
3 miembros	13.524.293	13.232.279	13.464.150	11.804.060	11.609.776	11.561.615
4 miembros	13.193.709	13.406.722	12.881.215	13.363.775	13.108.093	12.990.064
5 o más miembros	5.718.357	5.716.571	5.782.046	5.946.224	5.925.207	5.723.242
Tipo de hogar						
Persona o pareja (al menos uno de los miembros) de 65 ó más años	4.870.515	4.971.285	5.109.410	5.396.082	5.593.726	5.764.663
Otros hogares con una persona o pareja sin hijos	6.048.295	6.117.785	6.253.740	7.059.425	7.168.715	7.192.984
Pareja con hijos menores de 16 años o adulto con niños menores de 16 años	12.186.555	12.265.758	12.424.011	11.690.477	11.755.433	11.760.236
Otros hogares	22.565.343	22.465.465	22.120.917	22.169.091	21.627.842	21.277.053
Situación en la actividad del sustentador principal						
Ocupado	30.510.174	29.720.869	29.424.149	28.947.494	28.047.913	28.797.507
Parado	3.462.770	4.036.376	4.287.843	4.838.478	5.294.954	4.407.884
Jubilado o retirado	10.119.730	10.083.531	10.257.335	10.282.578	10.674.707	10.582.820
Otros inactivos (estudiante, dedicado a las labores del hogar, etc)	1.578.034	1.979.517	1.662.519	2.246.525	2.128.143	2.206.725
Nacionalidad del sustentador principal						
Sólo nacionalidad española	39.459.225	39.493.173	39.310.047	40.105.963	40.159.303	40.903.953
Sólo nacionalidad extranjera	5.498.520	5.490.249	5.488.868	5.057.405	4.763.559	3.765.773
Otro caso	712.963	836.871	1.109.162	1.151.707	1.222.855	1.325.211

**G4. Personas por sexo del sustentador principal**

Porcentaje



## 7. Personas en hogares con sustentador principal ocupado por situación profesional y por ocupación del sustentador principal

	2009	2010	2011	2012	2013	2014
Comunidad de Madrid	4.524.730	4.447.697	4.440.954	4.449.455	4.197.347	4.338.540
Situación profesional del sustentador						
Empresario con o sin asalariados	616.007	539.164	571.955	569.671	499.690	640.433
Asalariados	3.908.723	3.908.533	3.869.000	3.879.785	3.697.657	3.698.106
Ocupación del sustentador principal						
Dirección de las empresas y de las	426.813	478.868	455.047	381.939	331.438	276.318
Técnicos y profesionales	1.575.739	1.485.224	1.449.566	1.646.234	1.722.510	1.668.776
Empleados de tipo administrativo y	877.910	953.013	1.001.404	986.208	995.030	1.110.263
Artesanos, trabajadores cualificados,	1.304.817	1.118.003	1.056.897	874.879	866.223	694.786
Trabajadores no cualificados	445.075	455.060	447.083	508.225	486.960	383.726
España	31.488.619	30.510.174	29.720.869	29.424.149	28.947.494	28.047.913
Situación profesional del sustentador						
Empresario con o sin asalariados	6.414.749	6.225.266	5.889.981	5.799.970	5.648.398	5.325.175
Asalariados	25.072.099	24.284.909	23.826.846	23.624.179	23.298.218	22.718.865
Ocupación del sustentador principal						
Dirección de las empresas y de las	3.817.396	3.866.911	3.644.377	3.351.197	1.708.746	1.542.640
Técnicos y profesionales	7.262.700	7.374.555	7.477.500	8.002.049	8.264.344	8.255.238
Empleados de tipo administrativo y	5.388.983	5.747.434	5.639.169	5.722.281	7.336.868	7.343.211
Artesanos, trabajadores cualificados,	11.228.599	9.957.783	9.390.519	8.712.748	8.203.654	7.529.031
Trabajadores no cualificados	3.571.743	3.345.788	3.354.067	3.443.392	3.211.452	3.116.115
Otro caso	219.198	217.703	215.236	192.481	222.429	261.679

\* A partir de 2012 se ha incorporado la nueva Clasificación de Ocupaciones (CNO 2011), de ahí que los datos respecto de esta variable no son directamente comparables con años anteriores en los que la clasificación utilizada era la CNO-94.

## 8. Personas en hogares que perciben ingresos por principal fuente de ingresos y por ingresos

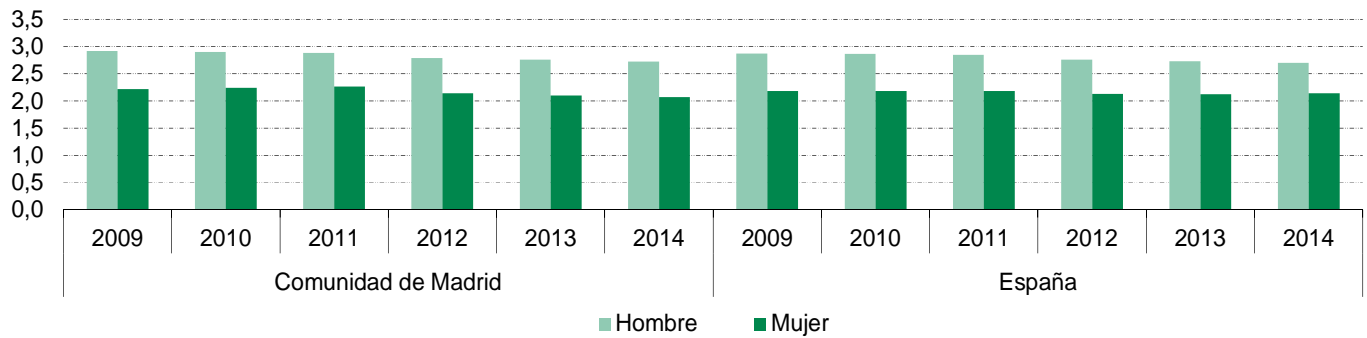
	2009	2010	2011	2012	2013	2014
Comunidad de Madrid	6.041.279	6.125.694	6.096.611	6.301.958	6.268.911	6.234.995
Principal fuente de ingresos del hogar						
Trabajo por cuenta propia y rentas de la	684.878	581.584	626.001	660.877	631.164	731.428
Trabajo por cuenta ajena	3.843.725	3.907.056	3.780.988	3.929.002	3.705.725	3.678.982
Pensiones, subsidios y otras prestaciones	1.442.206	1.582.365	1.618.647	1.632.002	1.875.734	1.781.759
No consta	70.470	54.689	70.975	-	-	-
Nivel de ingresos netos regulares del hogar						
Menos de 1.000 €	589.202	576.517	627.335	737.264	845.857	833.359
De 1.000 a 2.000 €	1.696.695	2.074.788	1.701.566	1.768.444	1.915.160	1.924.300
De 2.000 a 3.000 €	1.996.613	1.639.025	1.774.512	2.161.118	1.933.875	1.891.183
De 3.000 a 5.000 €	1.247.497	1.299.067	1.486.657	1.229.679	1.171.298	1.190.685
Más de 5.000 €	511.272	536.297	506.541	405.453	402.722	395.468
España	45.146.733	45.374.580	45.230.656	45.870.149	45.543.689	45.439.726
Principal fuente de ingresos del hogar						
Trabajo por cuenta propia y rentas de la	6.794.127	6.495.198	6.260.819	6.081.816	5.785.180	5.996.628
Trabajo por cuenta ajena	24.521.084	24.089.291	23.812.170	23.599.485	22.900.064	23.231.786
Pensiones, subsidios y otras prestaciones	13.462.632	14.461.069	14.941.700	15.954.802	16.703.478	16.054.892
No consta	368.889	329.022	215.966	234.046	154.967	156.421
Nivel de ingresos netos regulares del hogar						
Menos de 1.000 €	6.630.920	7.135.765	7.435.101	8.606.470	9.193.988	9.030.559
De 1.000 a 2.000 €	16.188.840	17.844.494	16.651.323	16.849.739	17.076.119	17.017.434
De 2.000 a 3.000 €	12.980.087	11.645.202	12.198.491	12.189.214	11.517.838	11.528.541
De 3.000 a 5.000 €	7.409.279	6.979.785	7.197.872	6.767.670	6.208.634	6.361.143
Más de 5.000 €	1.937.607	1.769.334	1.747.869	1.457.056	1.547.111	1.502.049

**9. Tamaño medio del hogar por características sociodemográficas**

	Comunidad de Madrid						España					
	2009	2010	2011	2012	2013	2014	2009	2010	2011	2012	2013	2014
Total	2,7	2,7	2,7	2,6	2,5	2,5	2,7	2,7	2,6	2,6	2,5	2,5
Sexo del sustentador principal												
Hombre	2,9	2,9	2,9	2,8	2,8	2,7	2,9	2,9	2,8	2,8	2,7	2,7
Mujer	2,2	2,2	2,3	2,1	2,1	2,1	2,2	2,2	2,2	2,1	2,1	2,1
Edad del sustentador principal												
De 16 a 44 años	2,9	2,9	2,9	2,7	2,6	2,5	2,9	2,9	2,8	2,7	2,7	2,7
De 45 a 64 años	2,9	3,0	3,0	2,9	2,9	2,9	3,0	3,0	3,0	2,9	2,9	2,8
De 65 años y más	2,0	2,0	2,0	1,9	1,8	1,9	2,0	2,0	2,0	1,9	1,9	1,9
Tamaño municipio de residencia												
100.000 o más habitantes	2,7	2,6	2,6	2,5	2,5	2,4	2,6	2,6	2,6	2,5	2,4	2,4
De 50.000 a 100.000 habitantes	2,9	2,8	2,8	2,8	2,8	2,5	2,7	2,7	2,7	2,6	2,6	2,5
De 20.000 a 50.000 habitantes	2,9	2,9	3,0	2,9	2,7	2,9	2,8	2,7	2,7	2,7	2,6	2,6
Menos de 20.000 habitantes	2,9	2,9	3,1	2,9	2,8	2,7	2,7	2,7	2,7	2,6	2,6	2,6
Densidad de población												
Zona densamente poblada	2,7	2,6	2,6	2,5	2,5	2,5	2,6	2,6	2,6	2,5	2,5	2,5
Zona semiurbana	3,1	3,0	3,0	2,7	2,6	2,7	2,8	2,8	2,7	2,6	2,6	2,6
Zona escasamente poblada	2,4	3,0	3,0	3,0	3,0	2,8	2,7	2,7	2,7	2,6	2,6	2,6
Nivel de formación del sustentador												
Sin estudios o con estudios de 1er	2,4	2,4	2,4	2,3	2,3	2,1	2,4	2,4	2,4	2,3	2,3	2,2
Educación secundaria, primer ciclo	2,9	2,9	2,8	2,6	2,5	2,7	2,8	2,8	2,7	2,7	2,6	2,6
Educación secundaria, segundo ciclo	3,0	2,9	2,8	2,7	2,7	2,7	2,8	2,8	2,8	2,7	2,7	2,6
Educación superior	2,6	2,7	2,7	2,6	2,5	2,5	2,7	2,7	2,7	2,6	2,5	2,5
Composición del hogar												
1 miembro	1,0	1,0	1,0	1,0	1,0	1,0	1,0	1,0	1,0	1,0	1,0	1,0
2 miembros	2,0	2,0	2,0	2,0	2,0	2,0	2,0	2,0	2,0	2,0	2,0	2,0
3 miembros	3,0	3,0	3,0	3,0	3,0	3,0	3,0	3,0	3,0	3,0	3,0	3,0
4 miembros	4,0	4,0	4,0	4,0	4,0	4,0	4,0	4,0	4,0	4,0	4,0	4,0
5 o más miembros	5,3	5,5	5,4	5,4	5,4	5,3	5,4	5,4	5,4	5,3	5,3	5,3
Tipo de hogar												
Persona o pareja (al menos uno de los miembros) de 65 ó más años	1,5	1,5	1,5	1,5	1,5	1,5	1,5	1,5	1,5	1,5	1,5	1,5
Otros hogares con una persona o pareja sin hijos	1,5	1,5	1,5	1,5	1,5	1,4	1,6	1,6	1,6	1,5	1,5	1,5
Pareja con hijos menores de 16 años o adulto con niños menores de 16 años	3,5	3,5	3,6	3,5	3,5	3,5	3,5	3,5	3,5	3,5	3,5	3,5
Otros hogares	3,5	3,5	3,5	3,5	3,4	3,4	3,5	3,5	3,5	3,5	3,4	3,4
Situación en la actividad del sustentador principal												
Ocupado	3,0	3,0	2,9	2,8	2,7	2,7	3,0	3,0	3,0	2,9	2,8	2,8
Parado	2,7	2,8	2,9	2,5	2,9	2,6	2,9	2,9	2,8	2,6	2,7	2,6
Jubilado o retirado	2,2	2,1	2,2	2,1	2,1	2,1	2,2	2,2	2,2	2,1	2,1	2,1
Otros inactivos (estudiante, dedicado a las labores del hogar, etc)	1,7	1,6	1,7	1,7	1,7	1,5	1,7	1,8	1,7	1,8	1,7	1,7
Nacionalidad del sustentador principal				2,6								
Sólo nacionalidad española	2,6	2,6	2,6	2,5	2,4	2,4	2,6	2,6	2,6	2,5	2,5	2,5
Sólo nacionalidad extranjera	3,2	3,1	3,1	3,0	3,2	2,7	2,9	2,9	2,9	2,8	2,9	2,9
Otro caso	3,3	3,7	3,4	3,3	3,0	3,3	3,2	3,4	3,2	3,1	3,2	3,0



### G5. Tamaño medio del hogar por sexo del sustentador principal



### 10. Tamaño medio del hogar de los hogares con sustentador principal ocupado por situación profesional y por ocupación del sustentador principal

	Comunidad de Madrid						España					
	2009	2010	2011	2012	2013	2014	2009	2010	2011	2012	2013	2014
Total	3,0	3,0	3,0	2,8	2,7	2,7	3,0	3,0	3,0	2,9	2,8	2,8
Situación profesional del sustentador principal												
Empresario con o sin asalariados	3,1	3,2	3,2	2,9	3,0	3,0	3,1	3,1	3,1	3,0	3,0	3,0
Asalariados	2,9	3,0	3,0	2,8	2,7	2,7	2,9	2,9	2,9	2,8	2,8	2,8
Ocupación del sustentador principal												
Dirección de las empresas y de las Administraciones públicas	3,1	3,2	3,3	3,0	3,0	3,1	3,1	3,1	3,2	3,1	3,1	3,1
Técnicos y profesionales	2,7	2,7	2,8	2,6	2,6	2,6	2,8	2,8	2,8	2,7	2,7	2,7
Empleados de tipo administrativo y trabajadores de servicios y de comercio	2,9	2,9	2,9	2,7	2,6	2,6	2,8	2,8	2,8	2,8	2,7	2,7
Artesanos, trabajadores cualificados, operadores y montadores	3,3	3,3	3,3	3,4	3,2	3,2	3,2	3,2	3,2	3,2	3,1	3,1
Trabajadores no cualificados	3,1	3,0	2,9	3,1	2,8	2,6	3,0	3,0	3,0	2,9	2,9	2,9
Otro caso	-	-	-	-	-	-	3,0	3,5	3,3	3,1	3,0	2,8

\* A partir de 2012 se ha incorporado la nueva Clasificación de Ocupaciones (CNO 2011), de ahí que los datos respecto de esta variable no son directamente comparables con años anteriores en los que la clasificación utilizada era la CNO-94.

### 11. Tamaño medio de los hogares que perciben ingresos por principal fuente de ingresos y por ingresos mensuales netos regulares del hogar

	Comunidad de Madrid						España					
	2009	2010	2011	2012	2013	2014	2009	2010	2011	2012	2013	2014
Total	2,7	2,7	2,7	2,6	2,5	2,5	2,7	2,7	2,7	2,6	2,5	2,5
Principal fuente de ingresos del hogar												
Trabajo por cuenta propia y rentas de la propiedad y del capital	2,9	2,9	3,0	2,8	2,9	3,0	3,0	3,0	3,0	2,9	3,0	2,9
Trabajo por cuenta ajena	3,0	3,0	2,9	2,9	2,7	2,7	3,0	2,9	2,9	2,8	2,8	2,8
Pensiones, subsidios y otras prestaciones e ingresos regulares	2,1	2,1	2,2	2,0	2,1	2,1	2,2	2,2	2,2	2,1	2,2	2,1
No consta	3,0	2,6	3,3	-	-	-	3,1	3,1	3,1	3,0	3,0	3,1
Nivel de ingresos netos regulares del												
Menos de 1.000 €	1,8	1,8	1,8	1,9	1,9	1,9	1,9	1,9	2,0	2,0	2,0	2,0
De 1.000 a 2.000 €	2,5	2,5	2,4	2,3	2,3	2,2	2,6	2,6	2,6	2,5	2,5	2,4
De 2.000 a 3.000 €	2,9	2,9	2,8	2,8	2,8	2,7	3,0	3,0	3,0	2,9	2,9	2,9
De 3.000 a 5.000 €	3,4	3,3	3,3	3,1	3,1	3,1	3,3	3,3	3,3	3,2	3,2	3,2
Más de 5.000 €	3,1	3,6	3,6	3,7	3,6	3,5	3,5	3,5	3,5	3,6	3,5	3,5

**12. Gasto total por características sociodemográficas. Comunidad de Madrid**

Miles de euros

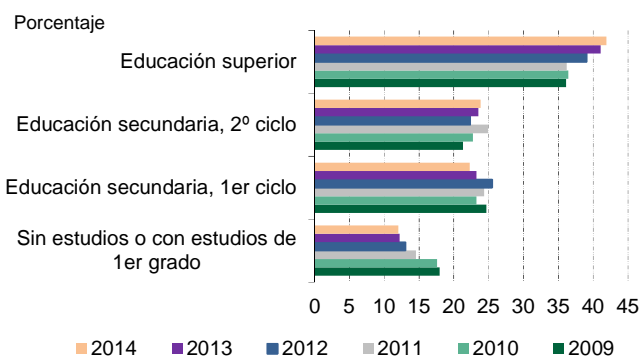
	2009	2010	2011	2012	2013	2014
Total	82.998.825,0	83.156.361,6	85.142.974,0	86.103.133,2	81.231.521,2	79.120.996
Sexo del sustentador principal						
Hombre	61.817.333,8	61.283.702,5	62.359.869,2	60.857.915,3	57.791.460,9	55.852.384
Mujer	21.181.491,2	21.872.659,1	22.783.104,8	25.245.217,9	23.440.060,3	23.268.613
Edad del sustentador principal						
De 16 a 44 años	29.071.066,4	30.703.024,8	30.442.176,5	30.764.721,5	28.514.849,9	26.573.767
De 45 a 64 años	36.812.953,4	34.585.562,2	36.884.463,9	36.290.734,5	34.481.919,2	34.239.082
De 65 años y más	17.114.805,2	17.867.774,7	17.816.333,6	19.047.677,2	18.234.752,1	18.308.148
Tamaño municipio de residencia						
100.000 o más habitantes	61.992.892,1	64.257.533,8	66.063.754,6	65.601.258,8	61.455.089,7	59.373.305
De 50.000 a 100.000 habitantes	8.402.441,4	7.082.120,3	7.555.209,8	9.740.980,6	9.946.239,1	9.842.676
De 20.000 a 50.000 habitantes	4.515.214,2	5.427.039,8	5.122.097,2	4.022.110,5	3.876.623,5	4.825.006
Menos de 20.000 habitantes	8.088.277,3	6.389.667,7	6.401.912,5	6.738.783,3	5.953.568,9	5.080.010
Densidad de población						
Zona densamente poblada	72.892.923,8	71.484.572,9	71.484.572,9	73.141.616,5	69.225.279,2	66.199.627
Zona semiurbana	8.052.443,5	8.818.521,5	8.818.521,5	7.621.405,6	7.660.717,9	8.305.166
Zona escasamente poblada	2.053.457,8	4.839.879,6	4.839.879,6	5.340.111,1	4.345.524,1	4.616.203,4
Nivel de formación del sustentador						
Sin estudios o con estudios de 1er grado	12.236.749,4	12.136.879,9	9.095.604,9	8.648.093,9	7.277.471,0	7.256.092
Educación secundaria, primer ciclo	16.718.501,0	15.775.045,8	17.564.302,1	18.424.508,2	15.167.588,1	13.712.077
Educación secundaria, segundo ciclo	16.072.741,8	17.115.387,7	19.806.487,6	17.326.345,0	16.706.926,9	16.823.646
Educación superior	37.970.832,8	38.129.048,3	38.676.579,3	41.704.186,1	42.079.535,2	41.329.181
Composición del hogar						
1 miembro	10.539.947,3	9.884.588,0	10.301.419,2	13.347.909,4	12.963.222,0	13.053.988
2 miembros	22.274.793,4	22.371.008,5	23.985.505,2	24.683.561,9	23.962.871,4	24.373.829
3 miembros	22.177.537,3	22.707.500,7	20.663.462,3	19.935.066,4	18.401.255,9	17.297.209
4 miembros	19.932.989,8	19.919.423,2	20.984.684,4	20.071.704,8	18.534.007,1	17.571.362
5 o más miembros	8.073.557,2	8.273.841,1	9.207.902,9	8.064.890,6	7.370.164,8	6.824.608
Tipo de hogar						
Persona o pareja (al menos uno de los miembros) de 65 ó más años	11.240.225,7	10.286.693,4	11.325.581,1	12.036.391,1	12.355.010,8	12.812.786
Otros hogares con una persona o pareja sin hijos	16.909.369,8	16.967.477,1	17.980.548,9	19.899.298,2	18.799.391,7	18.972.297
Pareja con hijos menores de 16 años o adulto con niños menores de 16 años	18.631.924,7	18.190.805,0	18.508.159,5	17.997.008,6	17.665.948,4	16.913.735
Otros hogares	36.217.304,8	37.711.386,1	37.328.684,5	36.170.435,2	32.411.170,3	30.422.178
Situación en la actividad del sustentador principal						
Ocupado	58.139.283,5	58.060.706,5	59.426.469,9	58.686.558,1	54.190.848,1	54.518.478
Parado	3.953.006,9	4.239.806,7	3.884.063,4	3.730.514,9	4.047.370,7	3.495.299
Jubilado o retirado	18.337.150,3	17.957.315,3	18.918.845,3	19.386.184,8	19.367.178,5	18.070.859
Otros inactivos (estudiante, dedicado a las labores del hogar, etc)	2.569.384,3	2.898.533,2	2.649.974,5	4.299.875,4	3.626.123,8	3.036.360,8
Nacionalidad del sustentador principal						
Sólo nacionalidad española	72.677.050,4	72.191.966,6	73.335.581,8	74.857.932,8	72.164.750,8	71.644.940
Sólo nacionalidad extranjera	8.661.855,2	9.246.184,0	9.092.812,9	8.813.592,6	6.216.860,8	4.536.690
Otro caso	1.659.919,3	1.718.211,0	2.714.579,3	2.431.607,8	2.849.909,6	2.939.366

### 13. Gasto total por características sociodemográficas. España

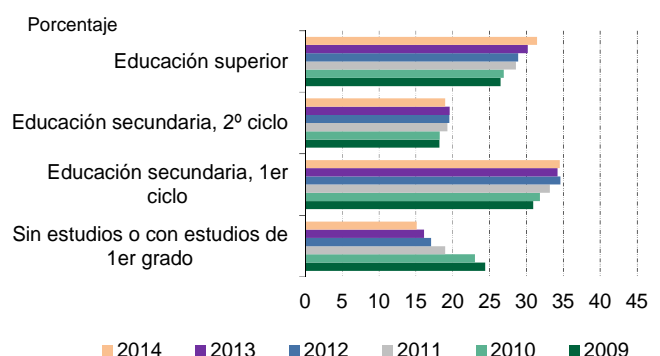
Miles de euros

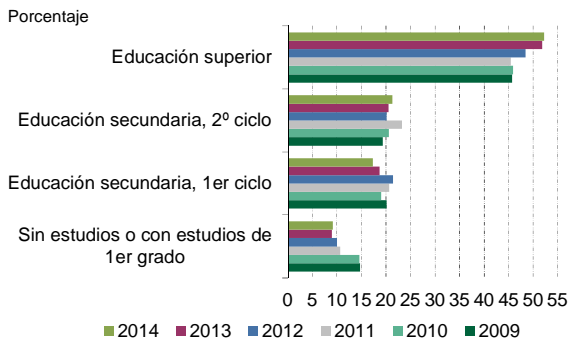
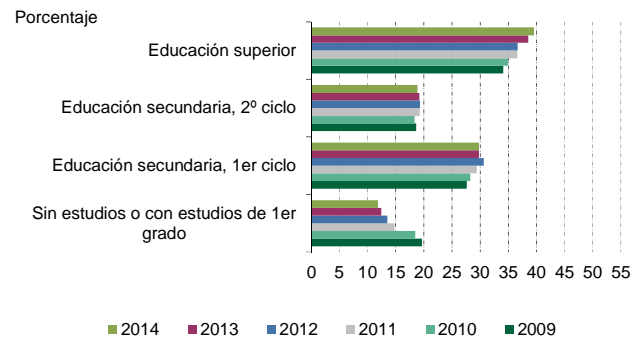
	2009	2010	2011	2012	2013	2014
Total	519.056.443,4	511.393.477,7	511.279.813,3	509.407.513,5	493.513.605,0	494.876.620
Sexo del sustentador principal						
Hombre	394.176.902,0	384.556.152,7	379.080.672,0	370.333.055,8	353.198.314,6	350.098.206
Mujer	124.879.541,5	126.837.325,0	132.199.141,3	139.074.457,6	140.315.290,5	144.778.414
Edad del sustentador principal						
De 16 a 44 años	192.577.465,2	183.993.460,1	178.618.051,1	174.904.998,8	162.369.667,7	157.858.426
De 45 a 64 años	221.886.682,5	218.734.796,7	219.735.831,5	217.247.409,9	213.012.213,6	214.542.022
De 65 años y más	104.592.295,7	108.665.220,8	112.925.930,8	117.255.104,8	118.131.723,7	122.476.173
Tamaño municipio de residencia						
100.000 o más habitantes	221.484.268,2	225.768.157,8	224.782.904,8	224.583.501,8	217.401.389,3	213.748.331
De 50.000 a 100.000 habitantes	67.128.251,7	63.918.828,9	64.404.012,3	66.046.431,3	65.064.628,5	67.012.715
De 20.000 a 50.000 habitantes	74.339.910,0	78.145.290,3	75.695.570,6	77.119.615,2	75.502.016,5	77.936.377
Menos de 20.000 habitantes	156.104.013,6	143.561.200,8	146.397.325,7	141.657.965,1	135.545.570,8	136.179.198
Densidad de población						
Zona densamente poblada	282.832.876,0	282.843.080,2	273.561.864,4	274.754.998,7	267.492.869,5	264.241.793
Zona semiurbana	116.882.064,6	112.564.286,1	120.484.190,5	118.841.676,2	114.811.331,5	115.553.636
Zona escasamente poblada	119.341.502,7	115.986.111,4	117.233.758,5	115.810.838,5	111.209.404,1	115.081.191
Nivel de formación del sustentador principal						
Sin estudios o con estudios de 1er grado	102.156.694,9	94.258.308,6	75.431.924,3	68.661.550,2	61.449.667,3	58.648.920
Educación secundaria, primer ciclo	143.290.973,1	144.487.817,9	150.291.079,0	155.880.394,1	147.040.854,8	147.257.232
Educación secundaria, segundo ciclo	96.729.464,9	93.932.833,6	98.519.638,2	98.272.248,7	94.907.963,1	93.345.886
Educación superior	176.879.310,5	178.714.517,6	187.037.171,8	186.593.320,4	190.115.119,7	195.624.582
Composición del hogar						
1 miembro	58.233.345,4	56.972.076,5	60.508.801,4	75.694.776,0	76.412.902,5	79.081.177
2 miembros	139.632.684,5	138.915.085,5	142.925.868,5	147.177.361,2	145.648.846,1	149.728.100
3 miembros	150.633.985,4	146.759.761,0	144.200.529,8	122.923.717,8	116.467.556,0	116.185.012
4 miembros	127.240.578,3	126.818.898,8	121.368.199,3	120.933.554,4	114.566.332,6	111.719.448
5 o más miembros	43.315.849,8	41.927.655,8	42.276.414,3	42.678.104,0	40.417.967,8	38.162.884
Tipo de hogar						
Persona o pareja (al menos uno de los miembros) de 65 ó más años	65.634.649,2	66.840.791,0	71.398.245,6	77.500.648,4	79.538.908,3	84.254.989
Otros hogares con una persona o pareja sin hijos	104.016.916,0	100.618.927,7	102.774.903,6	112.798.126,0	110.990.034,5	113.481.281
Pareja con hijos menores de 16 años o adulto con niños menores de 16 años	117.794.682,6	117.592.838,8	116.758.627,7	104.960.933,6	101.267.465,0	100.171.609
Otros hogares	231.610.195,6	226.340.920,2	220.348.036,4	214.147.805,4	201.717.197,1	196.968.741
Situación en la actividad del sustentador principal						
Ocupado	353.738.594,0	339.782.517,1	335.382.769,5	323.914.305,7	305.109.193,5	312.717.838
Parado	27.391.497,3	29.633.450,3	30.101.020,4	35.045.926,5	35.439.000,4	29.322.914
Jubilado o retirado	120.483.568,8	119.593.460,4	123.602.635,4	126.036.009,4	129.623.025,5	129.266.962
Otros inactivos (estudiante, dedicado a las labores del hogar, etc)	17.442.783,3	22.384.049,9	18.702.630,1	24.411.271,8	23.342.385,7	23.568.906
Nacionalidad del sustentador principal						
Sólo nacionalidad española	467.689.076,4	459.719.537,0	457.424.507,4	459.423.334,4	448.779.469,8	457.015.727
Sólo nacionalidad extranjera	45.219.132,9	45.212.802,3	44.487.433,9	41.311.357,4	35.599.787,0	27.387.252
Otro caso	6.148.234,1	6.461.138,4	9.367.872,0	8.672.821,6	9.134.348,2	10.473.642

#### G6. Personas por nivel de formación del sustentador principal. Comunidad de Madrid



#### G7. Personas por nivel de formación del sustentador principal. España



**G8. Gasto total por nivel de formación del sustentador principal. Comunidad de Madrid**

**G9. Gasto total por nivel de formación del sustentador principal. España**

**14. Gasto total de los hogares con sustentador principal ocupado por situación profesional y por ocupación del sustentador principal. Comunidad de Madrid**

Miles de euros

	2009	2010	2011	2012	2013	2014
Total	58.139.283,5	58.060.706,5	59.426.469,9	58.686.558,1	54.190.848,1	54.518.477,5
Situación profesional del sustentador principal						
Empresario con o sin asalariados	8.910.902,7	7.735.689,2	8.255.921,5	8.465.841,6	7.086.433,3	9.070.344,5
Asalariados	49.228.380,8	50.325.017,3	51.170.548,3	50.220.716,4	47.104.414,9	45.448.133,1
Ocupación del sustentador principal						
Dirección de las empresas y de las Administraciones públicas	7.977.238,7	7.729.574,8	6.725.993,9	5.766.495,0	4.789.387,1	4.281.704,9
Técnicos y profesionales	24.242.174,6	24.137.787,9	27.016.024,0	27.806.214,0	26.176.277,7	27.545.617,1
Empleados de tipo administrativo y trabajadores de servicios y de comercio	10.595.506,8	11.379.259,6	11.829.707,9	12.089.104,0	12.759.134,0	12.092.305,2
Artesanos, trabajadores cualificados, operadores y montadores	11.097.607,2	11.042.976,2	9.142.497,0	8.511.997,5	6.595.696,0	6.875.788,4
Trabajadores no cualificados	3.602.603,6	3.396.089,1	4.287.596,3	3.911.356,3	3.114.947,7	3.016.434,3

\* A partir de 2012 se ha incorporado la nueva Clasificación de Ocupaciones (CNO 2011), de ahí que los datos respecto de esta variable no son directamente comparables con años anteriores en los que la clasificación utilizada era la CNO-94.

**15. Gasto total de los hogares con sustentador principal ocupado por situación profesional y por ocupación del sustentador principal. España**

Miles de euros

	2009	2010	2011	2012	2013	2014
Total	353.738.594,0	339.782.517,1	335.382.769,5	323.914.305,7	305.109.193,5	312.717.838,0
Situación profesional del sustentador principal						
Empresario con o sin asalariados	77.051.949,0	70.203.478,1	68.527.152,0	66.554.386,7	59.226.216,9	63.392.381,4
Asalariados	276.686.645,0	269.562.253,2	266.855.617,5	257.354.722,1	245.856.126,8	249.325.456,5
No consta	-	16.785,8	-	-	-	-
Ocupación del sustentador principal						
Dirección de las empresas y de las Administraciones públicas	53.767.125,6	49.373.656,8	44.382.888,2	25.791.989,1	22.735.184,7	21.194.616,1
Técnicos y profesionales	107.848.982,5	109.879.458,0	115.146.454,9	115.907.890,4	113.660.880,5	119.422.147,7
Empleados de tipo administrativo y trabajadores de servicios y de comercio	63.770.370,1	61.600.876,5	61.386.627,0	78.190.734,0	74.992.666,7	76.276.183,5
Artesanos, trabajadores cualificados, operadores y montadores	98.484.330,0	90.828.065,0	84.954.812,1	77.463.504,8	68.550.341,5	70.957.642,0
Trabajadores no cualificados	27.317.321,5	25.851.705,2	27.438.849,5	24.020.177,7	22.385.920,0	22.144.765,2
Otro caso	2.550.464,3	2.248.755,6	2.073.137,8	2.540.009,6	2.784.200,1	2.722.483,4

\* A partir de 2012 se ha incorporado la nueva Clasificación de Ocupaciones (CNO 2011), de ahí que los datos respecto de esta variable no son directamente comparables con años anteriores en los que la clasificación utilizada era la CNO-94.

## 16. Gasto total de los hogares que perciben ingresos por principal fuente de ingresos y por ingresos mensuales netos regulares del hogar. Comunidad de Madrid

Miles de euros

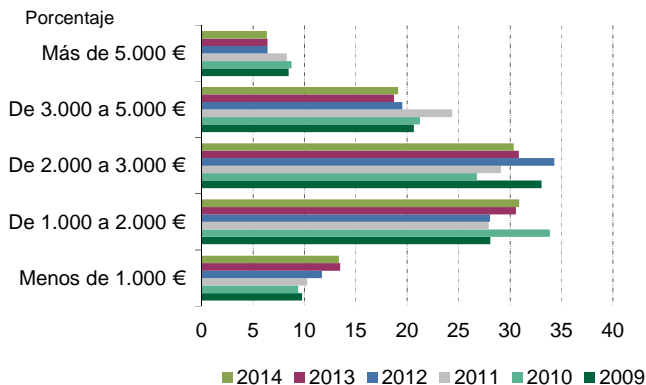
	2009	2010	2011	2012	2013	2014
Total	79.708.830,0	80.525.843,1	82.177.912,1	85.442.837,6	80.620.836,4	78.171.991,6
Principal fuente de ingresos del hogar						
Trabajo por cuenta propia y rentas de la propiedad y del capital	10.402.835,4	8.478.280,0	8.805.921,7	9.926.197,3	8.900.693,3	10.315.983,8
Trabajo por cuenta ajena	48.029.571,4	49.899.295,1	50.318.950,9	51.059.145,4	46.928.535,0	45.236.149,3
Pensiones, subsidios y otras prestaciones e ingresos regulares	20.201.325,3	21.381.710,1	21.992.635,4	23.475.754,7	24.133.619,8	22.175.166,2
No consta	1.075.097,9	766.557,9	1.060.404,1	-	-	-
Nivel de ingresos netos regulares del						
Menos de 1.000 €	5.985.244,7	5.221.483,0	5.977.223,5	6.958.716,9	7.868.602,9	6.603.824,0
De 1.000 a 2.000 €	18.338.120,7	23.377.090,7	19.385.872,5	21.403.743,9	21.512.374,5	21.376.653,8
De 2.000 a 3.000 €	26.480.821,6	21.770.127,7	23.523.732,9	29.493.534,5	24.535.857,2	24.127.292,5
De 3.000 a 5.000 €	18.866.746,6	18.902.880,7	22.965.616,3	19.720.734,7	18.609.611,5	18.930.134,2
Más de 5.000 €	10.037.896,4	11.254.261,0	10.325.467,0	7.866.107,7	8.094.390,4	7.134.087,1

## 17. Gasto total de los hogares que perciben ingresos por principal fuente de ingresos y por ingresos mensuales netos regulares del hogar. España

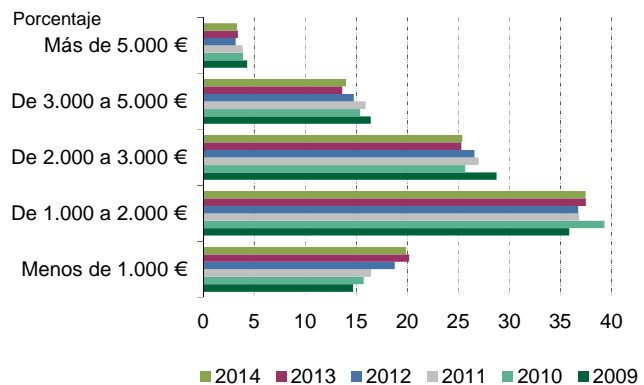
Miles de euros

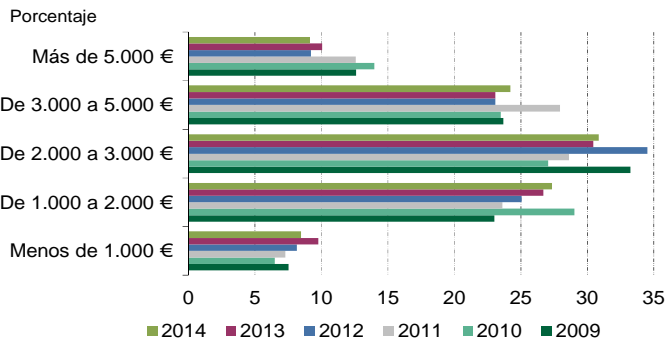
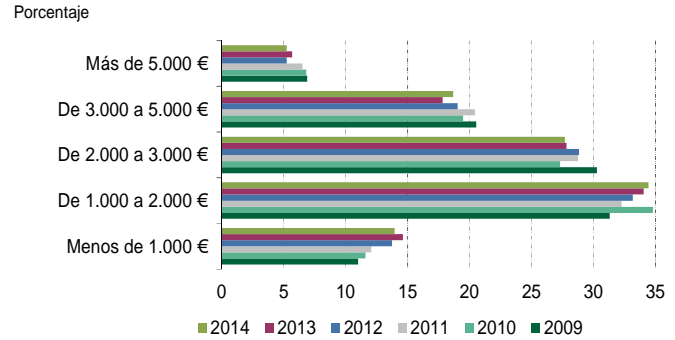
	2009	2010	2011	2012	2013	2014
Total	512.937.410,8	506.522.750,4	504.652.632,5	506.309.878,7	489.444.364,7	490.099.293,6
Principal fuente de ingresos del hogar						
Trabajo por cuenta propia y rentas de la propiedad y del capital	85.030.405,8	78.370.466,1	75.206.154,4	72.945.173,5	66.721.938,6	68.977.798,7
Trabajo por cuenta ajena	277.836.701,1	270.723.961,7	267.985.573,2	260.815.790,9	246.740.183,4	248.713.170,7
Pensiones, subsidios y otras prestaciones e ingresos regulares	146.127.029,4	153.729.249,0	158.901.180,7	169.973.482,9	174.176.269,7	170.804.877,3
No consta	3.943.274,4	3.699.073,6	2.559.724,3	2.575.431,4	1.805.973,0	1.603.447,0
Nivel de ingresos netos regulares del						
Menos de 1.000 €	56.476.633,9	58.778.571,7	60.793.335,0	69.492.367,2	71.613.571,7	68.376.397,9
De 1.000 a 2.000 €	160.548.382,5	176.300.085,2	162.800.792,8	167.870.866,8	166.599.565,5	168.815.771,0
De 2.000 a 3.000 €	155.288.621,3	138.343.125,1	144.983.561,9	146.026.725,0	136.081.669,5	135.655.692,2
De 3.000 a 5.000 €	105.285.960,4	98.590.807,4	103.151.162,3	96.392.974,2	87.276.988,4	91.553.458,2
Más de 5.000 €	35.337.812,7	34.510.161,0	32.923.780,6	26.526.945,4	27.872.569,5	25.697.974,3

### G10. Personas por nivel de ingresos del hogar. Comunidad de Madrid



### G11. Personas por nivel de ingresos del hogar. España



**G12. Gasto total por nivel de ingresos del hogar. Comunidad de Madrid**

**G13. Gasto total por nivel de ingresos del hogar. España**

**18. Gastos medios por hogar por características sociodemográficas. Comunidad de Madrid**

Euros

	2009	2010	2011	2012	2013	2014
Total	35.803,9	35.353,1	36.015,4	34.766,1	32.550,5	31.456,0
Sexo del sustentador principal						
Hombre	37.852,0	38.224,6	38.550,3	37.220,7	35.101,1	33.638,0
Mujer	30.920,9	29.205,9	30.522,0	29.997,4	27.604,9	27.218,1
Edad del sustentador principal						
De 16 a 44 años	32.580,4	33.380,6	34.018,0	32.404,0	30.757,3	28.822,8
De 45 a 64 años	41.979,7	41.043,5	41.430,0	39.501,8	37.045,2	35.530,0
De 65 años y más	31.177,9	30.298,7	30.775,9	31.302,0	28.596,5	29.076,6
Tamaño municipio de residencia						
100.000 o más habitantes	35.341,4	34.882,6	35.248,9	34.202,0	32.156,6	31.039,8
De 50.000 a 100.000 habitantes	37.271,4	36.224,1	38.728,1	39.954,3	37.951,8	33.942,8
De 20.000 a 50.000 habitantes	37.034,2	40.718,4	39.870,0	32.139,3	29.264,5	35.908,5
Menos de 20.000 habitantes	37.328,3	35.250,4	38.493,8	35.536,1	31.352,8	28.519,0
Densidad de población						
Zona densamente poblada	35.846,8	35.293,7	35.603,4	34.901,1	32.966,2	31.538,2
Zona semiurbana	35.951,2	38.185,0	37.904,4	31.797,6	28.715,3	30.348,9
Zona escasamente poblada	33.823,4	26.842,9	39.151,5	37.800,8	33.715,6	32.370,9
Nivel de formación del sustentador principal						
Sin estudios o con estudios de 1er grado	25.822,1	25.721,0	23.617,7	24.226,4	21.785,0	20.502,2
Educación secundaria, primer ciclo	31.095,2	30.593,8	31.808,1	29.639,4	26.219,0	25.946,5
Educación secundaria, segundo ciclo	35.838,2	34.292,7	34.902,0	32.732,6	30.816,3	30.060,7
Educación superior	44.248,3	44.050,8	45.011,0	43.051,0	40.427,9	38.508,8
Composición del hogar						
1 miembro	23.848,0	21.149,0	22.008,0	22.680,4	21.002,5	20.387,2
2 miembros	33.342,7	32.610,4	34.419,4	33.239,1	31.710,1	31.833,4
3 miembros	39.327,9	40.438,2	37.224,6	38.126,1	35.775,1	33.771,8
4 miembros	42.729,6	42.866,0	44.850,4	43.741,5	41.365,9	39.648,0
5 o más miembros	45.426,4	47.950,0	52.272,3	49.246,4	45.995,7	44.328,8
Tipo de hogar						
Persona o pareja (al menos uno de los miembros) de 65 ó más años	28.442,0	25.738,8	27.973,7	27.835,5	26.539,7	27.406,5
Otros hogares con una persona o pareja sin hijos	30.905,2	30.038,3	30.746,4	28.714,9	27.046,5	25.778,0
Pareja con hijos menores de 16 años o adulto con niños menores de 16 años	38.367,7	40.380,1	39.856,4	38.785,7	37.453,6	35.556,3
Otros hogares	40.684,3	40.240,3	41.019,0	40.768,4	37.544,5	36.385,6
Situación en la actividad del sustentador principal						
Ocupado	38.050,7	38.924,2	39.460,5	37.562,1	35.352,0	34.140,4
Parado	27.273,7	24.847,6	25.217,2	22.588,3	21.816,7	19.210,6
Jubilado o retirado	33.423,4	31.765,2	32.658,0	32.989,5	30.710,7	30.373,0
Otros inactivos (estudiante, dedicado a las labores del hogar, etc)	26.587,7	23.266,6	24.621,9	26.633,2	24.749,5	24.460,2
Nacionalidad del sustentador principal						
Sólo nacionalidad española	37.609,4	36.857,7	37.443,1	35.850,1	33.754,1	32.821,1
Sólo nacionalidad extranjera	26.045,2	27.462,2	28.696,6	29.628,8	24.829,5	19.730,9
Otro caso	31.222,0	30.246,9	30.629,8	26.694,3	26.579,9	28.685,4

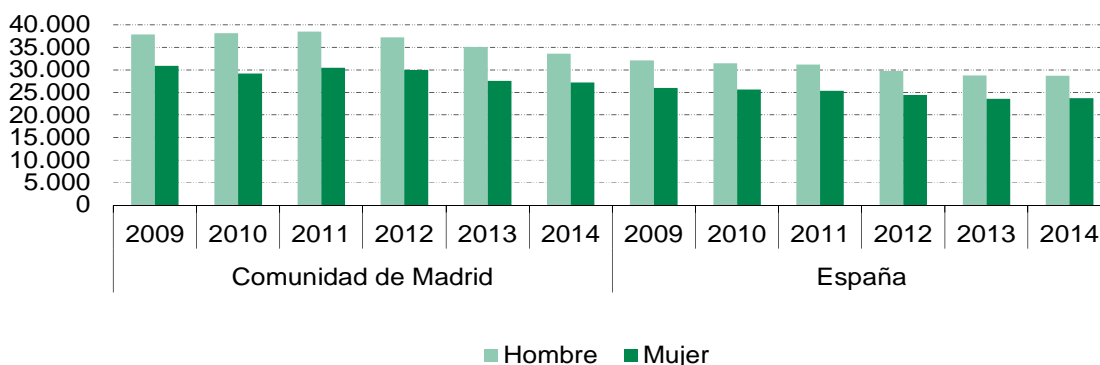
**19. Gastos medios por hogar por características sociodemográficas. España**

Euros

	2009	2010	2011	2012	2013	2014
Total	30.410,7	29.782,3	29.481,9	28.151,5	27.097,9	27.037,7
Sexo del sustentador principal						
Hombre	32.132,2	31.461,8	31.242,0	29.820,7	28.799,2	28.674,7
Mujer	26.012,0	25.633,6	25.381,6	24.499,8	23.590,2	23.758,0
Edad del sustentador principal						
De 16 a 44 años	29.936,8	29.176,6	28.655,6	26.915,2	25.554,2	25.606,0
De 45 a 64 años	36.160,2	35.050,8	34.433,2	32.590,5	31.444,7	31.000,4
De 65 años y más	23.247,0	23.498,6	23.887,7	23.779,9	23.235,6	23.473,4
Tamaño municipio de residencia						
100.000 o más habitantes	31.946,6	30.763,5	30.387,3	29.104,0	28.118,9	27.971,4
De 50.000 a 100.000 habitantes	30.467,1	30.298,5	30.118,0	29.108,4	28.091,1	28.003,1
De 20.000 a 50.000 habitantes	29.338,0	29.512,5	28.647,7	27.192,3	25.707,4	25.763,4
Menos de 20.000 habitantes	28.918,7	28.289,6	28.348,5	26.861,9	25.929,1	25.971,7
Densidad de población						
Zona densamente poblada	32.083,1	35.603,4	30.551,6	29.308,7	28.401,2	28.199,1
Zona semiurbana	30.295,3	37.904,4	29.738,3	28.208,0	26.601,6	26.415,0
Zona escasamente poblada	27.157,2	39.151,5	27.033,8	25.692,2	24.835,1	25.247,8
Nivel de formación del sustentador principal						
Sin estudios o con estudios de 1er grado	22.042,9	21.580,4	20.566,2	19.871,8	18.996,2	18.651,5
Educación secundaria, primer ciclo	28.696,2	27.857,7	26.957,9	25.878,2	24.149,9	24.058,0
Educación secundaria, segundo ciclo	33.012,9	31.452,7	30.847,1	28.914,7	27.884,6	27.967,1
Educación superior	39.216,6	38.598,0	38.127,6	35.761,9	34.660,2	34.319,6
Composición del hogar						
1 miembro	18.355,2	17.648,0	18.094,6	17.965,2	17.325,3	17.436,0
2 miembros	27.755,1	27.141,2	27.389,3	26.789,7	26.261,6	26.774,2
3 miembros	33.414,1	33.273,1	32.129,9	31.241,0	30.095,6	30.147,6
4 miembros	38.576,1	37.837,4	37.688,4	36.197,4	34.960,5	34.401,5
5 o más miembros	40.933,1	39.475,9	39.457,3	38.367,2	36.455,1	35.532,6
Tipo de hogar						
Persona o pareja (al menos uno de los miembros) de 65 ó más años	20.561,6	20.620,1	21.394,3	21.611,4	21.301,4	21.896,6
Otros hogares con una persona o pareja sin hijos	26.992,2	25.687,0	25.589,2	23.755,2	22.872,8	23.165,5
Pareja con hijos menores de 16 años o adulto con niños menores de 16 años	33.399,2	33.253,0	32.635,7	31.367,2	30.246,2	29.924,3
Otros hogares	35.656,3	34.950,4	34.370,7	33.384,7	32.132,6	31.722,6
Situación en la actividad del sustentador principal						
Ocupado	34.388,5	33.818,7	33.655,0	32.004,8	30.713,0	30.668,7
Parado	22.805,0	21.524,4	19.843,1	19.152,1	17.985,3	17.033,4
Jubilado o retirado	25.919,9	25.677,0	26.013,7	25.816,9	25.552,5	25.389,9
Otros inactivos (estudiante, dedicado a las labores del hogar, etc)	18.710,3	20.545,0	19.435,9	19.333,7	18.904,6	18.217,4
Nacionalidad del sustentador principal						
Sólo nacionalidad española	31.251,1	30.649,2	30.302,8	28.846,9	27.757,9	27.612,9
Sólo nacionalidad extranjera	24.055,7	23.498,7	23.365,4	22.917,5	21.473,0	20.857,8
Otro caso	27.579,5	26.097,2	27.309,0	23.675,8	23.621,9	23.841,6

**G14. Gastos medios por hogar por sexo del sustentador**

Euros



## 20. Gastos medios por hogar de los hogares con sustentador principal ocupado por situación profesional y por ocupación del sustentador principal

Euros

	2009	2010	2011	2012	2013	2014
Comunidad de Madrid	38.050,7	38.924,2	39.460,5	37.562,1	35.352,0	34.140,4
Situación profesional del sustentador						
Empresario con o sin asalariados	44.991,3	45.619,7	45.257,9	42.938,9	41.928,6	43.185,2
Asalariados	37.017,0	38.065,4	38.661,4	36.785,6	34.537,0	32.770,6
Ocupación del sustentador principal						
Dirección de las empresas y de las						
Administraciones públicas	51.188,5	54.691,4	58.634,6	42.195,6	51.949,8	50.535,9
Técnicos y profesionales	44.498,7	45.239,3	45.363,8	33.033,1	40.543,8	39.616,9
Empleados de tipo administrativo y						
trabajadores de servicios y de comercio	31.763,9	33.295,8	34.450,9	33.099,1	30.385,8	28.283,1
Artesanos, trabajadores cualificados,						
operadores y montadores	33.223,2	34.626,8	34.605,7	24.931,5	30.196,8	28.771,9
Trabajadores no cualificados	24.771,7	22.911,6	24.199,4	44.065,9	22.768,8	21.933,9
España	34.388,5	33.818,7	33.655,0	32.004,8	30.713,0	30.668,7
Situación profesional del sustentador						
Empresario con o sin asalariados	38.444,2	37.295,8	36.656,1	35.332,4	33.914,9	33.972,9
Asalariados	33.407,1	33.019,1	32.961,9	31.243,9	30.031,5	29.928,6
Ocupación del sustentador principal						
Dirección de las empresas y de las						
Administraciones públicas	42.929,3	42.241,1	41.954,2	46.680,5	45.396,3	45.236,8
Técnicos y profesionales	40.762,2	40.551,5	40.237,4	37.219,7	36.528,0	36.611,3
Empleados de tipo administrativo y						
trabajadores de servicios y de comercio	30.991,4	30.133,4	29.726,9	29.330,6	27.352,7	27.054,5
Artesanos, trabajadores cualificados,						
operadores y montadores	31.299,8	30.818,5	30.808,9	29.756,3	28.200,7	28.228,2
Trabajadores no cualificados	24.599,9	23.176,8	23.552,2	21.590,5	21.095,4	21.030,5
Otro caso	34.643,0	36.373,6	35.597,4	35.042,3	31.594,5	33.955,7

\* A partir de 2012 se ha incorporado la nueva Clasificación de Ocupaciones (CNO 2011), de ahí que los datos respecto de esta variable no son directamente comparables con años anteriores en los que la clasificación utilizada era la CNO-94.

## 21. Gastos medios por hogar de los hogares que perciben ingresos por principal fuente de ingresos y por ingresos mensuales netos regulares del hogar

Euros

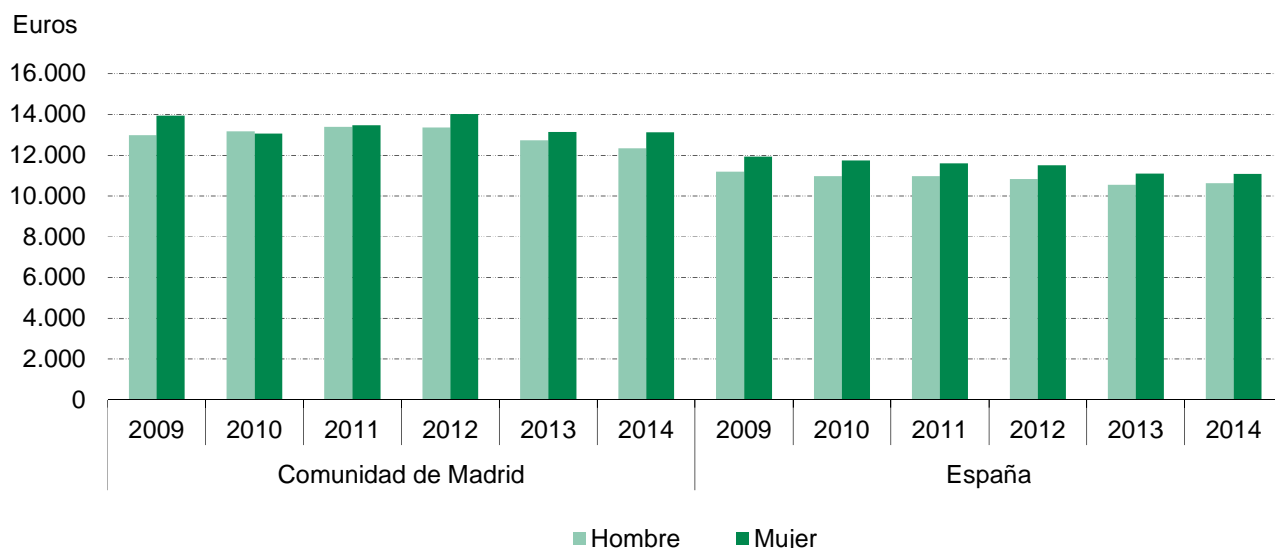
	2009	2010	2011	2012	2013	2014
Comunidad de Madrid	35.845,1	35.439,2	36.108,6	34.865,7	32.595,0	31.505,6
Principal fuente de ingresos del hogar						
Trabajo por cuenta propia y rentas de la						
propiedad y del capital	44.777,0	41.987,1	42.383,3	42.302,1	40.443,2	42.143,9
Trabajo por cuenta ajena	37.165,2	38.086,0	38.863,8	37.043,5	34.406,3	32.978,4
Pensiones, subsidios y otras prestaciones						
e ingresos regulares	29.917,7	28.932,7	29.250,0	28.958,7	27.640,7	26.012,8
No consta	45.136,4	36.312,5	49.435,5	-	-	-
Nivel de ingresos netos regulares del hogar						
Menos de 1.000 €	18.039,4	16.255,1	17.591,8	17.513,6	17.222,0	15.284,9
De 1.000 a 2.000 €	27.212,8	27.934,9	26.951,9	27.525,4	25.916,5	24.877,6
De 2.000 a 3.000 €	38.535,7	38.229,9	37.743,2	38.402,7	35.439,7	34.687,0
De 3.000 a 5.000 €	51.230,6	47.964,9	50.686,7	49.607,8	48.862,5	49.790,9
Más de 5.000 €	61.737,1	74.724,8	73.512,4	71.410,7	71.462,1	62.512,6
España	30.425,7	29.813,4	29.578,8	28.294,5	27.267,7	27.196,0
Principal fuente de ingresos del hogar						
Trabajo por cuenta propia y rentas de la						
propiedad y del capital	38.154,9	36.750,9	36.190,1	35.132,5	34.166,3	33.543,8
Trabajo por cuenta ajena	33.430,0	33.078,7	33.063,5	31.399,9	30.079,7	29.956,0
Pensiones, subsidios y otras prestaciones						
e ingresos regulares	23.567,7	23.413,5	23.336,3	22.869,2	22.499,0	22.440,9
No consta	33.188,6	34.510,5	37.191,6	32.473,7	34.491,4	31.616,9
Nivel de ingresos netos regulares del hogar						
Menos de 1.000 €	16.129,7	16.054,5	16.019,5	15.798,6	15.493,5	15.004,2
De 1.000 a 2.000 €	25.815,8	25.754,6	25.252,7	24.734,0	23.992,9	24.050,6
De 2.000 a 3.000 €	35.756,7	35.820,4	35.120,6	34.689,0	33.965,3	33.616,4
De 3.000 a 5.000 €	47.091,2	46.732,7	46.981,7	46.145,3	45.136,2	46.208,8
Más de 5.000 €	63.152,3	67.488,4	66.416,3	64.683,6	62.829,7	60.050,4



## 22. Gastos medios por persona por características sociodemográficas

	Comunidad de Madrid						España					
	2009	2010	2011	2012	2013	2014	2009	2010	2011	2012	2013	2014
Total	13.219,7	13.148,0	13.411,8	13.541,4	12.850,4	12.558	11.365,2	11.160,9	11.137,0	10.998,7	10.694,7	10.759
Sexo del sustentador principal												
Hombre	12.987,0	13.180,7	13.387,1	13.353,7	12.731,4	12.338	11.194,4	10.980,3	10.979,3	10.820,8	10.539,2	10.633
Mujer	13.949,2	13.057,2	13.479,9	14.016,3	13.153,5	13.120	11.940,3	11.746,6	11.615,4	11.502,3	11.107,1	11.078
Edad del sustentador principal												
De 16 a 44 años	11.092,8	11.591,9	11.926,4	12.062,4	11.749,0	11.408	10.438,1	10.235,2	10.085,1	9.970,3	9.617,7	9.651
De 45 a 64 años	14.329,2	13.841,5	13.893,3	13.715,9	12.690,8	12.365	12.110,7	11.743,4	11.651,4	11.298,7	10.887,9	10.894
De 65 años y más	15.721,9	15.177,0	15.614,0	16.389,8	15.489,4	15.233	11.752,3	11.789,0	12.093,2	12.284,7	12.179,6	12.316
Tamaño municipio de residencia												
100.000 o más habitantes	13.300,8	13.242,8	13.501,0	13.772,3	13.088,7	12.682	12.140,4	11.845,8	11.795,5	11.835,3	11.516,7	11.441
De 50.000 a 100.000 habitantes	13.063,8	12.753,4	13.714,5	14.213,1	13.645,0	13.351	11.374,9	11.325,3	11.275,7	11.185,8	10.903,3	11.031
De 20.000 a 50.000 habitantes	12.915,8	14.072,7	13.241,2	11.131,9	10.718,7	12.206	10.660,3	10.810,7	10.642,3	10.206,2	9.817,4	9.980
Menos de 20.000 habitantes	12.945,0	12.023,5	12.372,8	12.284,2	11.119,0	10.452	10.727,1	10.336,3	10.436,8	10.206,8	9.958,9	10.141
Densidad de población												
Zona densamente poblada	13.388,0	13.556,1	13.556,1	13.833,2	13.212,5	12.799	12.221,4	11.950,7	11.783,3	11.775,2	11.487,5	11.463
Zona semiurbana	11.674,6	12.631,6	12.631,6	11.715,0	10.982,8	11.331	10.943,8	10.770,2	10.941,6	10.660,3	10.199,8	10.268
Zona escasamente poblada	44.256,3	42.837,7	42.837,7	12.697,9	11.304,2	44.678,4	10.072,7	9.912,1	10.036,7	9.786,6	9.583,8	9.846
Nivel de formación del sustentador principal												
Sin estudios o con estudios de 1er	10.854,4	10.919,7	9.833,9	10.417,5	9.448,0	9.595	9.176,0	8.939,8	8.668,1	8.703,5	8.279,4	8.425
Educación secundaria, primer ciclo	10.805,1	10.717,4	11.380,0	11.363,7	10.321,2	9.783	10.149,5	9.911,5	9.876,2	9.726,8	9.316,9	9.281
Educación secundaria, segundo ciclo	12.020,8	11.906,8	12.534,7	12.189,5	11.240,6	11.204	11.629,9	11.243,5	11.117,5	10.872,5	10.514,3	10.705
Educación superior	16.751,5	16.550,3	16.816,8	16.778,3	16.214,4	15.650	14.615,4	14.477,3	14.248,5	13.964,8	13.662,6	13.540
Composición del hogar												
1 miembro	23.848,0	21.149,0	22.008,0	22.680,4	21.002,5	20.387	18.355,2	17.648,0	18.094,6	17.965,2	17.325,3	17.436
2 miembros	16.671,4	16.305,2	17.209,7	16.619,6	15.855,1	15.917	13.877,5	13.570,6	13.694,6	13.394,9	13.130,8	13.387
3 miembros	13.109,3	13.479,4	12.408,2	12.708,7	11.925,0	11.257	11.138,0	11.091,0	10.710,0	10.413,7	10.031,9	10.049
4 miembros	10.682,4	10.716,5	11.212,6	10.935,4	10.341,5	9.912	9.644,0	9.459,4	9.422,1	9.049,4	8.740,1	8.600
5 o más miembros	8.564,9	8.784,3	9.695,1	9.157,5	8.595,4	8.329	7.574,9	7.334,4	7.311,7	7.177,3	6.821,4	6.668
Tipo de hogar												
Persona o pareja (al menos uno de los miembros) de 65 ó más años	28.442,0	17.218,0	18.474,7	18.887,8	18.085,3	18.045	20.561,6	13.445,4	13.973,9	14.362,4	14.219,3	14.616
Otros hogares con una persona o pareja sin hijos	30.905,2	19.633,3	20.017,8	19.413,2	18.415,7	17.955	26.992,2	16.447,0	16.434,2	15.978,4	15.482,6	15.777
Pareja con hijos menores de 16 años o adulto con niños menores de 16	38.367,7	11.412,8	11.171,7	11.098,7	10.661,2	10.059	33.399,2	9.587,1	9.397,8	8.978,3	8.614,5	8.518
Otros hogares	40.684,3	11.535,7	11.737,0	11.763,9	10.948,6	10.666	35.656,3	10.075,1	9.961,1	9.659,7	9.326,7	9.257
Situación en la actividad del sustentador principal												
Ocupado	12.849,2	13.054,1	13.381,5	13.189,6	12.910,7	12.566	11.594,1	11.432,5	11.398,2	11.189,7	10.878,1	10.859
Parado	9.957,6	8.778,3	8.601,6	8.869,9	7.446,9	7.452	7.910,3	7.341,6	7.020,1	7.243,2	6.693,0	6.652
Jubilado o retirado	15.420,3	14.970,9	15.159,5	16.040,3	14.534,7	14.174	11.905,8	11.860,3	12.050,2	12.257,2	12.143,0	12.215
Otros inactivos (estudiante, dedicado a las labores del hogar, etc)	15.335,6	14.903,8	14.204,7	15.362,9	14.621,3	43.937,0	11.053,5	11.307,8	11.249,6	10.866,2	10.968,4	10.680
Nacionalidad del sustentador principal												
Sólo nacionalidad española	14.442,4	14.288,1	14.507,8	14.470,1	13.907,6	13.442	11.852,5	11.640,5	11.636,3	11.455,2	11.175,0	11.173
Sólo nacionalidad extranjera	8.079,8	8.722,6	9.170,0	9.993,7	7.660,0	7.200	8.223,9	8.235,1	8.105,0	8.168,5	7.473,4	7.273
Otro caso	9.534,0	8.404,4	8.994,9	8.046,4	8.884,9	8.634,3	8.623,5	7.720,6	8.445,9	7.530,4	7.469,7	7.903

## G15. Gastos medios por persona por sexo del sustentador principal



### 23. Gastos medios por persona de los hogares con sustentador principal ocupado por situación profesional y por ocupación del sustentador principal

Euros

	2009	2010	2011	2012	2013	2014
Comunidad de Madrid	12.849,2	13.054,1	13.381,5	13.189,6	12.910,7	12.566,1
Situación profesional del sustentador						
Empresario con o sin asalariados	14.465,6	14.347,6	14.434,6	14.860,9	14.181,7	14.162,8
Asalariados	12.594,5	12.875,7	13.225,8	12.944,2	12.739,0	12.289,6
Ocupación del sustentador principal						
Dirección de las empresas y de las Administraciones públicas	16.658,5	16.986,3	17.610,1	17.398,4	17.332,9	16.432,0
Técnicos y profesionales	16.322,2	16.651,7	16.410,8	16.142,8	15.685,9	15.358,5
Empleados de tipo administrativo y trabajadores de servicios y de comercio	11.117,9	11.363,3	11.995,2	12.149,5	11.492,0	10.750,6
Artesanos, trabajadores cualificados, operadores y montadores	9.926,3	10.448,5	10.450,0	9.826,6	9.493,1	9.095,3
Trabajadores no cualificados	7.916,8	7.596,1	8.436,4	8.032,2	8.117,6	8.472,6
España	11.594,1	11.432,5	11.398,2	11.189,7	10.878,1	10.859,2
Situación profesional del sustentador						
Empresario con o sin asalariados	12.377,3	11.919,1	11.815,1	11.782,9	11.121,9	11.375,4
Asalariados	11.393,4	11.313,4	11.295,9	11.046,1	10.821,7	10.735,3
Ocupación del sustentador principal						
Dirección de las empresas y de las Administraciones públicas	13.904,4	13.547,9	13.243,9	15.094,1	14.737,8	14.775,8
Técnicos y profesionales	14.624,5	14.694,7	14.389,6	14.025,1	13.768,3	13.637,1
Empleados de tipo administrativo y trabajadores de servicios y de comercio	11.095,5	10.923,7	10.727,6	10.657,2	10.212,5	10.020,9
Artesanos, trabajadores cualificados, operadores y montadores	9.890,2	9.672,3	9.750,6	9.442,6	9.104,8	9.162,4
Trabajadores no cualificados	8.164,7	7.707,6	7.968,6	7.479,5	7.183,9	7.323,4
Otro caso	11.715,4	10.447,9	10.770,6	11.419,4	10.639,8	12.048,2

\* A partir de 2012 se ha incorporado la nueva Clasificación de Ocupaciones (CNO 2011), de ahí que los datos respecto de esta variable no son directamente comparables con años anteriores en los que la clasificación utilizada era la CNO-94.

### 24. Gastos medios por persona de los hogares que perciben ingresos por principal fuente de ingresos y por ingresos mensuales netos regulares del hogar

Euros

	2009	2010	2011	2012	2013	2014
Comunidad de Madrid	13.194,0	13.145,6	13.479,3	13.558,1	12.860,4	12.537,6
Principal fuente de ingresos del hogar						
Trabajo por cuenta propia y rentas de la propiedad y del capital	15.189,3	14.577,9	14.066,9	15.019,7	14.102,0	14.103,9
Trabajo por cuenta ajena	12.495,6	12.771,6	13.308,4	12.995,4	12.663,8	12.295,8
Pensiones, subsidios y otras prestaciones e ingresos regulares	14.007,2	13.512,5	13.587,1	14.384,6	12.866,2	12.445,7
No consta	15.256,2	14.016,7	14.940,5	-	-	-
Nivel de ingresos netos regulares del hogar						
Menos de 1.000 €	10.158,2	9.056,9	9.528,0	9.438,6	9.302,5	7.924,3
De 1.000 a 2.000 €	10.808,1	11.267,2	11.393,0	12.103,1	11.232,7	11.108,8
De 2.000 a 3.000 €	13.262,9	13.282,4	13.256,4	13.647,3	12.687,4	12.757,8
De 3.000 a 5.000 €	15.123,7	14.551,1	15.447,8	16.037,3	15.888,0	15.898,5
Más de 5.000 €	19.633,2	20.985,1	20.384,3	19.400,8	20.099,2	18.039,6
España	11.361,6	11.163,1	11.157,3	11.037,9	10.746,7	10.785,7
Principal fuente de ingresos del hogar						
Trabajo por cuenta propia y rentas de la propiedad y del capital	12.515,3	12.065,9	12.012,2	11.994,0	11.533,3	11.502,8
Trabajo por cuenta ajena	11.330,5	11.238,4	11.254,1	11.051,8	10.774,7	10.705,7
Pensiones, subsidios y otras prestaciones e ingresos regulares	10.854,3	10.630,6	10.634,7	10.653,4	10.427,5	10.638,8
No consta	10.689,6	11.242,6	11.852,4	11.004,0	11.653,9	10.250,9
Nivel de ingresos netos regulares del hogar						
Menos de 1.000 €	8.517,2	8.237,2	8.176,5	8.074,4	7.789,2	7.571,7
De 1.000 a 2.000 €	9.917,2	9.879,8	9.777,0	9.962,8	9.756,3	9.920,2
De 2.000 a 3.000 €	11.963,6	11.879,8	11.885,4	11.980,0	11.814,9	11.766,9
De 3.000 a 5.000 €	14.210,0	14.125,2	14.330,8	14.243,2	14.057,4	14.392,6
Más de 5.000 €	18.237,9	19.504,6	18.836,5	18.205,9	18.015,9	17.108,6

## 25. Índice sobre la media del gasto medio por persona por características

Porcentaje

	Comunidad de Madrid						España					
	2009	2010	2011	2012	2013	2014	2009	2010	2011	2012	2013	2014
Total	100,0	100,0	100,0	100,0	100,0	100	100,0	100,0	100,0	100,0	100,0	100
Sexo del sustentador principal												
Hombre	98,2	100,2	99,8	98,6	99,1	98,2	98,5	98,4	98,6	98,6	98,5	98,8
Mujer	105,5	99,3	100,5	103,5	102,4	104,5	105,1	105,2	104,3	103,5	103,9	103,0
Edad del sustentador principal												
De 16 a 44 años	83,9	88,2	88,9	89,1	91,4	90,8	91,8	91,7	90,6	90,6	89,9	89,7
De 45 a 64 años	108,4	105,3	103,6	101,3	98,8	98,5	106,6	105,2	104,6	102,7	101,8	101,3
De 65 años y más	118,9	115,4	116,4	121,0	120,5	121,3	103,4	105,6	108,6	111,7	113,9	114,5
Tamaño municipio de residencia												
100.000 o más habitantes	100,6	100,7	100,7	101,7	101,9	101,0	106,8	106,1	105,9	107,6	107,7	106,3
De 50.000 a 100.000 habitantes	98,8	97,0	102,3	105,0	106,2	106,3	100,1	101,5	101,2	101,7	102,0	102,5
De 20.000 a 50.000 habitantes	97,7	107,0	98,7	82,2	83,4	97,2	93,8	96,9	95,6	92,8	91,8	92,8
Menos de 20.000 habitantes	97,9	91,4	92,3	90,7	86,5	83,2	94,4	92,6	93,7	92,8	93,1	94,3
Densidad de población												
Zona densamente poblada	101,3	101,1	101,1	102,2	102,8	101,9	107,5	107,1	105,8	107,1	107,4	106,5
Zona semiurbana	88,3	94,2	94,2	86,5	85,5	90,2	96,3	96,5	98,2	96,9	95,4	95,4
Zona escasamente poblada	107,8	95,7	95,7	93,8	88,0	93,0	88,6	88,8	90,1	89,0	89,6	91,5
Nivel de formación del sustentador												
Sin estudios o con estudios de 1er	82,1	83,1	73,3	76,9	73,5	76,4	80,7	80,1	77,8	79,1	77,4	78,3
Educación secundaria, primer ciclo	81,7	81,5	84,9	83,9	80,3	77,9	89,3	88,8	88,7	88,4	87,1	86,3
Educación secundaria, segundo ciclo	90,9	90,6	93,5	90,0	87,5	89,2	102,3	100,7	99,8	98,9	98,3	99,5
Educación superior	126,7	125,9	125,4	123,9	126,2	124,6	128,6	129,7	127,9	127,0	127,8	125,8
Composición del hogar												
1 miembro	180,4	160,9	164,1	167,5	163,4	162,3	161,5	158,1	162,5	163,3	162,0	162,1
2 miembros	126,1	124,0	128,3	122,7	123,4	126,7	122,1	121,6	123,0	121,8	122,8	124,4
3 miembros	99,2	102,5	92,5	93,9	92,8	89,6	98,0	99,4	96,2	94,7	93,8	93,4
4 miembros	80,8	81,5	83,6	80,8	80,5	78,9	84,9	84,8	84,6	82,3	81,7	79,9
5 o más miembros	64,8	66,8	72,3	67,6	66,9	66,3	66,6	65,7	65,7	65,3	63,8	62,0
Tipo de hogar												
Persona o pareja (al menos uno de los miembros) de 65 ó más años	140,8	131,0	137,8	139,5	140,7	143,7	118,6	120,5	125,5	130,6	133,0	135,8
Otros hogares con una persona o pareja sin hijos	152,5	149,3	149,3	143,4	143,3	143,0	151,3	147,4	147,6	145,3	144,8	146,6
Pareja con hijos menores de 16 años o adulto con niños menores de 16 años	82,3	86,8	83,3	82,0	83,0	80,1	85,0	85,9	84,4	81,6	80,5	79,2
Otros hogares	87,7	87,7	87,5	86,9	85,2	84,9	90,3	90,3	89,4	87,8	87,2	86,0
Situación en la actividad del sustentador principal												
Ocupado	97,2	99,3	99,8	97,4	100,5	100,1	102,0	102,4	102,3	101,7	101,7	100,9
Parado	75,3	66,8	64,1	65,5	58,0	59,3	69,6	65,8	63,0	65,9	62,6	61,8
Jubilado o retirado	116,6	113,9	113,0	118,5	113,1	112,9	104,8	106,3	108,2	111,4	113,5	113,5
Otros inactivos (estudiante, dedicado a las labores del hogar, etc)	116,0	113,4	105,9	113,5	113,8	111,0	97,3	101,3	101,0	98,8	102,6	99,3
Nacionalidad del sustentador principal												
Sólo nacionalidad española	109,2	108,7	108,2	106,9	108,2	107,0	104,3	104,3	104,5	104,2	104,5	103,8
Sólo nacionalidad extranjera	61,1	66,3	68,4	73,8	59,6	57,3	72,4	73,8	72,8	74,3	69,9	67,6
Otro caso	72,1	61,6	67,0	59,2	69,1	68,8	75,9	69,2	75,8	68,5	69,8	73,5

## 26. Índice sobre la media del gasto medio por persona de los hogares con sustentador principal ocupado por situación profesional y por ocupación del sustentador principal

Porcentaje

	Comunidad de Madrid						España					
	2009	2010	2011	2012	2013	2014	2009	2010	2011	2012	2013	2014
Total	100,0	100,0	100,0	100	100	100	100,0	100,0	100,0	100,0	100,0	100
Situación profesional del sustentador principal												
Empresario con o sin asalariados	112,6	109,9	107,9	112,67	109,84	112,71	106,8	104,3	103,7	105,3	102,2	104,753
Asalariados	98,0	98,6	98,8	98,139	98,67	97,799	98,3	99,0	99,1	98,7	99,5	98,8594
Ocupación del sustentador principal												
Dirección de las empresas y de las Administraciones públicas	129,6	130,1	131,6	131,91	134,25	130,76	119,9	118,5	116,2	134,9	135,5	136,067
Técnicos y profesionales	127,0	127,6	122,6	122,39	121,5	122,22	126,1	128,5	126,2	125,3	126,6	125,581
Empleados de tipo administrativo y trabajadores de servicios y de comercio	86,5	87,0	89,6	92,114	89,011	85,552	95,7	95,6	94,1	95,2	93,9	92,2807
Artesanos, trabajadores cualificados, operadores y montadores	77,3	80,0	78,1	74,502	73,529	72,38	85,3	84,6	85,5	84,4	83,7	84,3743
Trabajadores no cualificados	61,6	58,2	63,0	60,898	62,875	67,424	70,4	67,4	69,9	66,8	66,0	67,44
Otro caso	-	-	-	-	-	-	101,0	91,4	94,5	102,1	97,8	110,949

\* A partir de 2012 se ha incorporado la nueva Clasificación de Ocupaciones (CNO 2011), de ahí que los datos respecto de esta variable no son directamente comparables con años anteriores en los que la clasificación utilizada era la CNO-94.

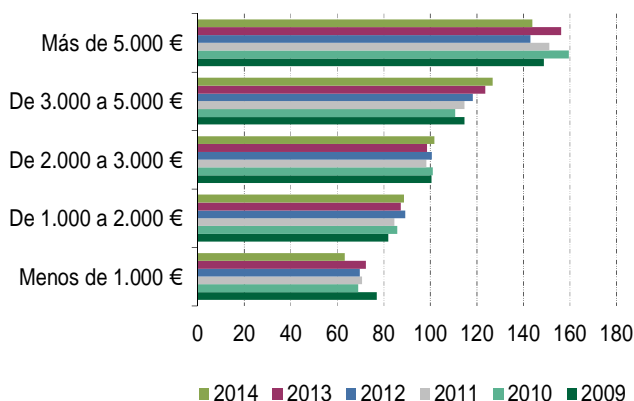
## 27. Índice sobre la media del gasto medio por persona de los hogares que perciben ingresos por principal fuente de ingresos y por ingresos mensuales netos regulares del hogar

Porcentaje

	Comunidad de Madrid						España					
	2009	2010	2011	2012	2013	2014	2009	2010	2011	2012	2013	2014
Total	100,0	100,0	100,0	100,0	100,0	100,0	100,0	100,0	100,0	100,0	100,0	100,0
Principal fuente de ingresos del hogar												
Trabajo por cuenta propia y rentas de la propiedad y del capital	115,1	110,9	104,4	110,8	109,7	112,5	110,2	108,1	107,7	108,7	107,3	106,6
Trabajo por cuenta ajena	94,7	97,2	98,7	95,8	98,5	98,1	99,7	100,7	100,9	100,1	100,3	99,3
Pensiones, subsidios y otras prestaciones e ingresos regulares	106,2	102,8	100,8	106,1	100,0	99,3	95,5	95,2	95,3	96,5	97,0	98,6
No consta	115,6	106,6	110,8	-	-	-	94,1	100,7	106,2	99,7	108,4	95,0
Nivel de ingresos netos regulares del hogar												
Menos de 1.000 €	77,0	68,9	70,7	69,6	72,3	63,2	75,0	73,8	73,3	73,2	72,5	70,2
De 1.000 a 2.000 €	81,9	85,7	84,5	89,3	87,3	88,6	87,3	88,5	87,6	90,3	90,8	92,0
De 2.000 a 3.000 €	100,5	101,0	98,3	100,7	98,7	101,8	105,3	106,4	106,5	108,5	109,9	109,1
De 3.000 a 5.000 €	114,6	110,7	114,6	118,3	123,5	126,8	125,1	126,5	128,4	129,0	130,8	133,4
Más de 5.000 €	148,8	159,6	151,2	143,1	156,3	143,9	160,5	174,7	168,8	164,9	167,6	158,6

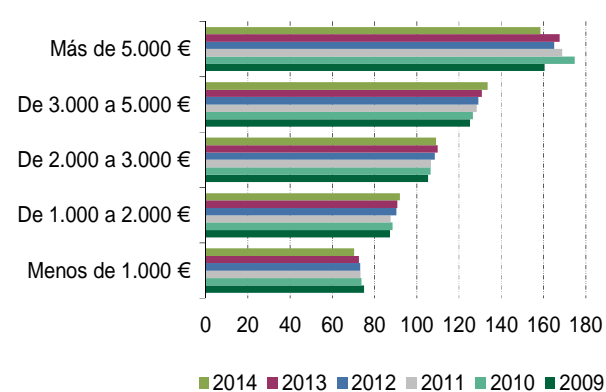
### G16. Índice sobre la media del gasto medio por persona por nivel de ingresos del hogar. Comunidad de Madrid

Porcentaje



### G17. Índice sobre la media del gasto medio por persona por nivel de ingresos del hogar. España

Porcentaje



## 28. Gasto medio por hogar por grupos de gasto

Euros

	2009	2010	2011	2012	2013	2014
Comunidad de Madrid	35.803,9	35.353,1	36.015,4	34.766,1	32.550,5	31.456,0
Grupo 1. Alimentos y bebidas no alcohólicas	4.311,1	4.222,4	4.225,9	4.207,4	4.084,7	3.827,9
Grupo 2. Bebidas alcohólicas, tabaco y narcóticos	699,2	706,8	723,1	674,3	568,6	508,2
Grupo 3. Artículos de vestir y calzado	1.823,1	1.804,7	1.680,4	1.663,7	1.393,7	1.468,8
Grupo 4. Vivienda, agua, electricidad, gas y otros combustibles	11.640,3	11.361,2	12.068,5	11.858,6	11.689,9	10.994,7
Grupo 5. Mobiliario, equipamiento del hogar y gastos corrientes de conservación de la vivienda	1.741,5	1.699,6	1.754,7	1.561,4	1.351,4	1.257,5
Grupo 6. Salud	1.098,3	1.079,8	1.086,5	1.037,6	919,4	1.058,4
Grupo 7. Transportes	3.993,4	4.246,2	4.298,7	3.903,6	3.797,7	3.785,0
Grupo 8. Comunicaciones	1.109,1	1.027,0	1.038,8	996,5	911,6	862,8
Grupo 9. Ocio, espectáculos y cultura	2.640,4	2.613,5	2.459,1	2.129,6	1.861,1	1.738,8
Grupo 10. Enseñanza	394,5	466,3	534,9	598,5	639,1	579,6
Grupo 11. Hoteles, cafés y restaurantes	3.331,9	3.326,4	3.442,1	3.306,2	2.804,2	2.852,5
Grupo 12. Otros bienes y servicios	3.021,0	2.799,2	2.702,8	2.828,8	2.529,1	2.521,7
España	30.410,7	29.782,3	29.481,9	28.151,5	27.097,9	27.037,7
Grupo 1. Alimentos y bebidas no alcohólicas	4.376,8	4.278,6	4.241,2	4.140,9	4.098,3	4.028,2
Grupo 2. Bebidas alcohólicas, tabaco y narcóticos	623,2	627,4	614,3	579,0	533,8	509,9
Grupo 3. Artículos de vestir y calzado	1.760,5	1.676,4	1.583,5	1.403,7	1.348,4	1.375,7
Grupo 4. Vivienda, agua, electricidad, gas y otros combustibles	8.951,1	8.935,2	9.227,9	9.089,7	8.963,5	8.747,0
Grupo 5. Mobiliario, equipamiento del hogar y gastos corrientes de conservación de la vivienda	1.531,5	1.451,9	1.389,4	1.246,2	1.147,3	1.100,0
Grupo 6. Salud	971,9	943,3	910,0	896,9	869,9	954,7
Grupo 7. Transportes	3.643,2	3.679,6	3.530,4	3.320,6	3.120,6	3.227,1
Grupo 8. Comunicaciones	953,5	925,8	912,4	862,1	823,2	793,2
Grupo 9. Ocio, espectáculos y cultura	2.064,9	1.976,3	1.876,1	1.670,1	1.536,9	1.532,8
Grupo 10. Enseñanza	283,7	309,1	310,9	332,2	360,6	369,2
Grupo 11. Hoteles, cafés y restaurantes	2.866,0	2.715,8	2.665,8	2.459,0	2.250,9	2.334,3
Grupo 12. Otros bienes y servicios	2.384,5	2.262,8	2.220,0	2.151,0	2.044,5	2.065,7

## G18. Gastos medios por hogar

Euros



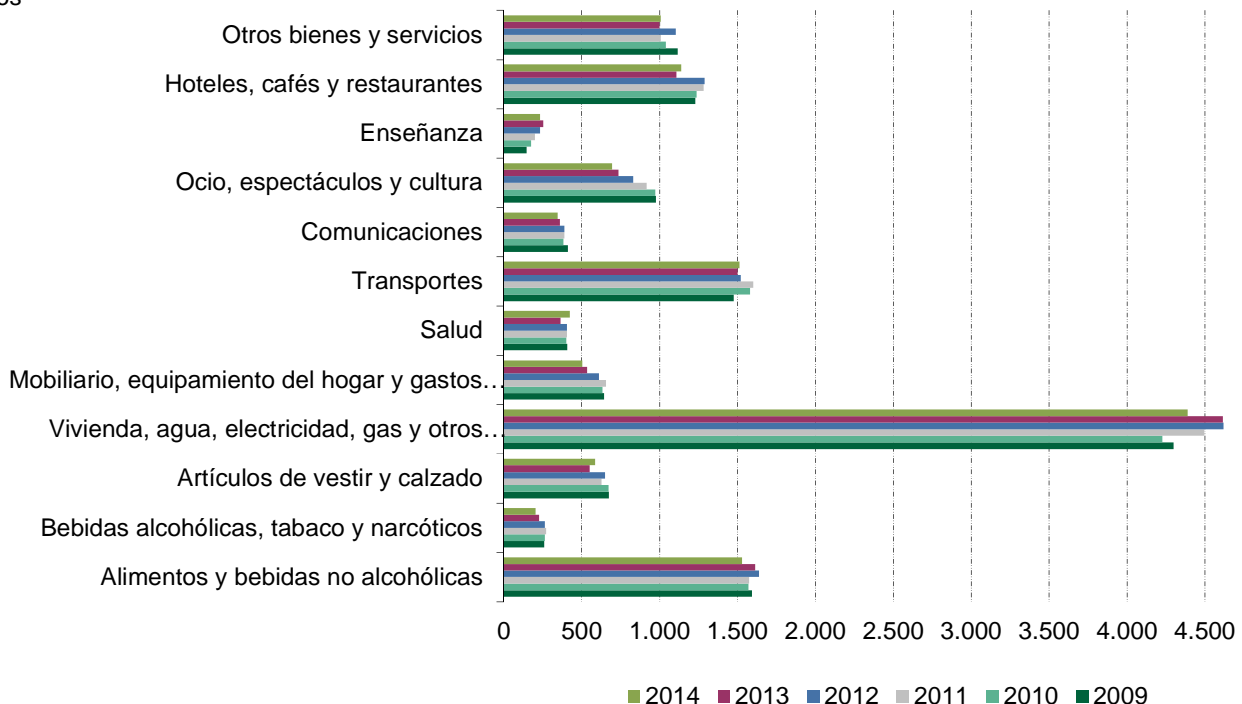
## 29. Gasto medio por persona por grupos de gasto

Euros

	2009	2010	2011	2012	2013	2014
<b>Comunidad de Madrid</b>	13.219,7	13.148,0	13.411,8	13.541,4	12.850,4	12.558,3
Grupo 1. Alimentos y bebidas no alcohólicas	1.591,8	1.570,3	1.573,7	1.638,8	1.612,6	1.528,2
Grupo 2. Bebidas alcohólicas, tabaco y narcóticos	258,2	262,9	269,3	262,7	224,5	202,9
Grupo 3. Artículos de vestir y calzado	673,1	671,2	625,8	648,0	550,2	586,4
Grupo 4. Vivienda, agua, electricidad, gas y otros combustibles	4.297,9	4.225,3	4.494,2	4.618,9	4.615,0	4.389,5
Grupo 5. Mobiliario, equipamiento del hogar y gastos corrientes de conservación de la vivienda	643,0	632,1	653,4	608,2	533,5	502,0
Grupo 6. Salud	405,5	401,6	404,6	404,1	363,0	422,5
Grupo 7. Transportes	1.474,5	1.579,2	1.600,8	1.520,5	1.499,3	1.511,1
Grupo 8. Comunicaciones	409,5	382,0	386,8	388,1	359,9	344,5
Grupo 9. Ocio, espectáculos y cultura	974,9	972,0	915,8	829,5	734,7	694,2
Grupo 10. Enseñanza	145,7	173,4	199,2	233,1	252,3	231,4
Grupo 11. Hoteles, cafés y restaurantes	1.230,2	1.237,1	1.281,8	1.287,8	1.107,0	1.138,8
Grupo 12. Otros bienes y servicios	1.115,4	1.041,0	1.006,5	1.101,8	998,5	1.006,7
<b>España</b>	11.365,2	11.160,9	11.137,0	10.998,7	10.694,7	10.759,4
Grupo 1. Alimentos y bebidas no alcohólicas	1.635,7	1.603,4	1.602,1	1.617,9	1.617,5	1.603,0
Grupo 2. Bebidas alcohólicas, tabaco y narcóticos	232,9	235,1	232,1	226,2	210,7	202,9
Grupo 3. Artículos de vestir y calzado	657,9	628,2	598,2	548,4	532,2	547,5
Grupo 4. Vivienda, agua, electricidad, gas y otros combustibles	3.345,2	3.348,5	3.485,9	3.551,3	3.537,6	3.480,8
Grupo 5. Mobiliario, equipamiento del hogar y gastos corrientes de conservación de la vivienda	572,4	544,1	524,9	486,9	452,8	437,7
Grupo 6. Salud	363,2	353,5	343,8	350,4	343,3	379,9
Grupo 7. Transportes	1.361,5	1.378,9	1.333,6	1.297,4	1.231,6	1.284,2
Grupo 8. Comunicaciones	356,3	347,0	344,7	336,8	324,9	315,7
Grupo 9. Ocio, espectáculos y cultura	771,7	740,6	708,7	652,5	606,6	610,0
Grupo 10. Enseñanza	106,0	115,8	117,4	129,8	142,3	146,9
Grupo 11. Hoteles, cafés y restaurantes	1.071,1	1.017,7	1.007,0	960,7	888,3	928,9
Grupo 12. Otros bienes y servicios	891,1	848,0	838,6	840,4	806,9	822,0

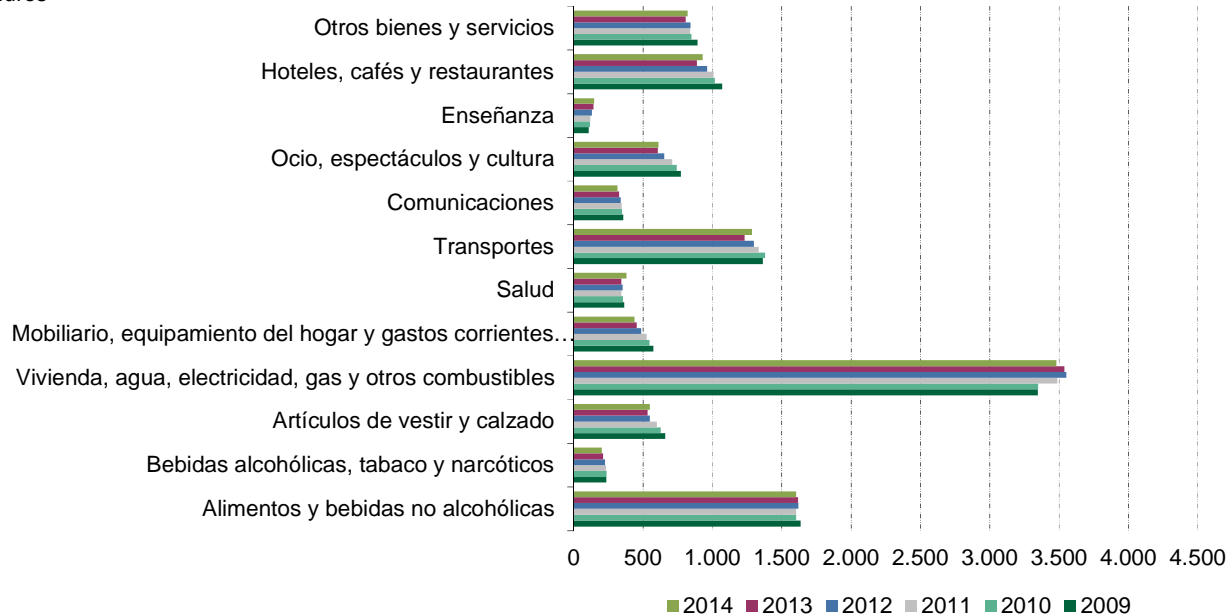
## G19. Gasto medio por persona por grupo de gasto. Comunidad de Madrid

Euros



## G20. Gasto medio por persona por grupo de gasto. España

Euros



## 30. Estructura del gasto total por grupos de gasto

Porcentaje

	Comunidad de Madrid						España						
	2009	2010	2011	2012	2013	2014	2009	2010	2011	2012	2013	2014	
Total	100,0	100,0	100,0	100,0	100,0	100,0	100,0	100,0	100,0	100,0	100,0	100,0	100,0
Grupo 1. Alimentos y bebidas no alcohólicas	12,0	11,9	11,7	12,1	12,5	12,2	14,4	14,4	14,4	14,7	15,1	14,9	14,9
Grupo 2. Bebidas alcohólicas, tabaco y narcóticos	2,0	2,0	2,0	1,9	1,7	1,6	2,0	2,1	2,1	2,1	2,0	1,9	1,9
Grupo 3. Artículos de vestir y calzado	5,1	5,1	4,7	4,8	4,3	4,7	5,8	5,6	5,4	5,0	5,0	5,1	5,1
Grupo 4. Vivienda, agua, electricidad, gas y otros combustibles	32,5	32,1	33,5	34,1	35,9	35,0	29,4	30,0	31,3	32,3	33,1	32,4	32,4
Grupo 5. Mobiliario, equipamiento del hogar y gastos corrientes de conservación de la vivienda	4,9	4,8	4,9	4,5	4,2	4,0	5,0	4,9	4,7	4,4	4,2	4,1	4,1
Grupo 6. Salud	3,1	3,1	3,0	3,0	2,8	3,4	3,2	3,2	3,1	3,2	3,2	3,5	3,5
Grupo 7. Transportes	11,2	12,0	11,9	11,2	11,7	12,0	12,0	12,4	12,0	11,8	11,5	11,9	11,9
Grupo 8. Comunicaciones	3,1	2,9	2,9	2,9	2,8	2,7	3,1	3,1	3,1	3,1	3,0	2,9	2,9
Grupo 9. Ocio, espectáculos y cultura	7,4	7,4	6,8	6,1	5,7	5,5	6,8	6,6	6,4	5,9	5,7	5,7	5,7
Grupo 10. Enseñanza	1,1	1,3	1,5	1,7	2,0	1,8	0,9	1,0	1,1	1,2	1,3	1,4	1,4
Grupo 11. Hoteles, cafés y restaurantes	9,3	9,4	9,6	9,5	8,6	9,1	9,4	9,1	9,0	8,7	8,3	8,6	8,6
Grupo 12. Otros bienes y servicios	8,4	7,9	7,5	8,1	7,8	8,0	7,8	7,6	7,5	7,6	7,5	7,6	7,6

## 31. Tasa de variación del gasto total y de los gastos medios respecto del año base. Base 2006

Porcentaje

	2009	2010	2011	2012	2013	2014
<b>Comunidad de Madrid</b>						
Tasa de variación del gasto total	10,1	10,3	13,0	12	5,6	2,9
Tasa de variación del gasto medio por hogar	1,0	-0,3	1,6	-2,1	-8,3	-11,4
Tasa de variación del gasto medio por persona	4,6	4,0	6,1	5	-0,4	-2,6
Tasa de variación del gasto por unidad de consumo	3,6	2,9	5,2	3,2	-2,4	-4,9
<b>España</b>						
Tasa de variación del gasto total	7,1	5,5	5,5	4,2	1,0	1,2
Tasa de variación del gasto medio por hogar	-0,5	-2,5	-3,5	-6,8	-10,3	-10,5
Tasa de variación del gasto medio por persona	2,8	1,0	0,7	-1	-3,7	-3,1
Tasa de variación del gasto por unidad de consumo	1,9	0,1	-0,2	-2,5	-7,0	-6,0

# NOTAS METODOLÓGICAS

EL Instituto de Estadística de la Comunidad de Madrid ha realizado una explotación del fichero de microdatos de la Encuesta de Presupuestos Familiares, facilitado por el INE. Esta explotación amplía los resultados publicados hasta ahora en el ámbito de nuestra región.

La **Encuesta de Presupuestos Familiares (EPF)** iniciada en enero de 2006, sustituye a la Encuesta Continua de Presupuestos Familiares (ECPF) base 1997, que con periodicidad trimestral estuvo en vigor desde el año 1997 hasta 2005.

Esta encuesta proporciona información anual sobre la naturaleza y destino de los gastos de consumo, así como sobre diversas características relativas a las condiciones de vida de los hogares.

Los gastos de consumo que se registran en la encuesta se refieren al flujo no solo monetario que destina el hogar y cada uno de sus miembros al pago de determinados bienes y servicios, considerados como bienes y servicios de consumo final, sino también al valor de los bienes percibidos en concepto de autoconsumo, autosuministro, salario en especie, comidas gratuitas o bonificadas y alquiler imputado a la vivienda en la que reside el hogar (cuando es propietario de la misma o la tiene cedida gratuita o semigratuitamente por otros hogares o instituciones). Los gastos se registran en el momento de adquisición, independientemente de que el pago sea al contado o a plazos.

El hogar y sus miembros constituyen las unidades básicas de recogida de información y de análisis de esta encuesta. Se define el hogar como la persona o conjunto de personas que ocupan en común una vivienda familiar principal o parte de ella, y consumen y/o comparten alimentos u otros bienes con cargo a un mismo presupuesto.

Las condiciones que se establecen para determinar si una persona es o no miembro del hogar, tratan de evitar la posibilidad de que un mismo individuo pueda clasificarse en más de un hogar, o por el contrario, no pueda clasificarse en ninguno. En consecuencia, tienen consideración de miembros del hogar aquellas personas que residiendo habitualmente en el hogar encuestado, participan del presupuesto del mismo (dependencia económica), es decir, comparten ingresos o gastos con el resto de personas que integran el hogar y están presentes en el mismo.

Los ingresos mensuales netos regulares del hogar se calculan sumando los ingresos monetarios regulares que perciben todos los miembros de un hogar a lo largo de un mes, procedentes de diversas fuentes, deduciendo las retenciones a cuenta por impuestos, cotizaciones sociales y otros pagos asimilados. Se contabilizan los ingresos percibidos por todos los miembros del hogar aporten o no estos ingresos o parte de los mismos para sufragar los gastos del hogar.

Como sustentador principal se considera aquel miembro del hogar, habitualmente presente en el mismo, cuya aportación periódica (no ocasional) al presupuesto común, se destina a atender los gastos del hogar en mayor grado que las aportaciones de cada uno de los restantes miembros.

La clasificación utilizada para codificar los gastos es la COICOP/HBS, estructura en los siguientes doce grandes grupos:

1. Alimentos y bebidas no alcohólicas
2. Bebidas alcohólicas y tabaco
3. Artículos de vestir y calzado
4. Vivienda, agua, electricidad, gas y otros combustibles
5. Mobiliario, equipamiento del hogar y gastos corrientes de conservación de la vivienda
6. Salud
7. Transportes
8. Comunicaciones
9. Ocio, espectáculos y cultura
10. Enseñanza
11. Hoteles, cafés y restaurantes
12. Otros bienes y servicios

Se han marcado con efecto tachado aquellos datos cuya representatividad es baja y por lo tanto, deben ser interpretados con cautela, y en algunas celdas aparece un guión (-) indicando que el dato no está disponible por muestra insuficiente.

Para obtener más información sobre la metodología utilizada en la elaboración de esta encuesta, se puede visitar la página web del Instituto Nacional de Estadística ([www.ine.es](http://www.ine.es)).

Para obtener más información sobre los datos de esta publicación, se puede visitar la página web del Instituto de Estadística de la Comunidad de Madrid ([www.madrid.org/iestadis](http://www.madrid.org/iestadis)).

**Equipo de trabajo:** M. Mar Losada Ferrero, Carmen Prada Fernández y Jorge Rois Soto

**Edita:** Dirección General de Economía  
y Política Financiera  
Consejería de Economía, Empleo y Hacienda  
Albasanz, 16, 2ª Planta - 28037 - Madrid  
[www.madrid.org/iestadis](http://www.madrid.org/iestadis)  
[iestadis@madrid.org](mailto:iestadis@madrid.org)

**1ª edición:** Octubre 2016



**Comunidad  
de Madrid**

Dirección General de Economía  
y Política Financiera  
CONSEJERÍA DE ECONOMÍA,  
EMPLEO Y HACIENDA