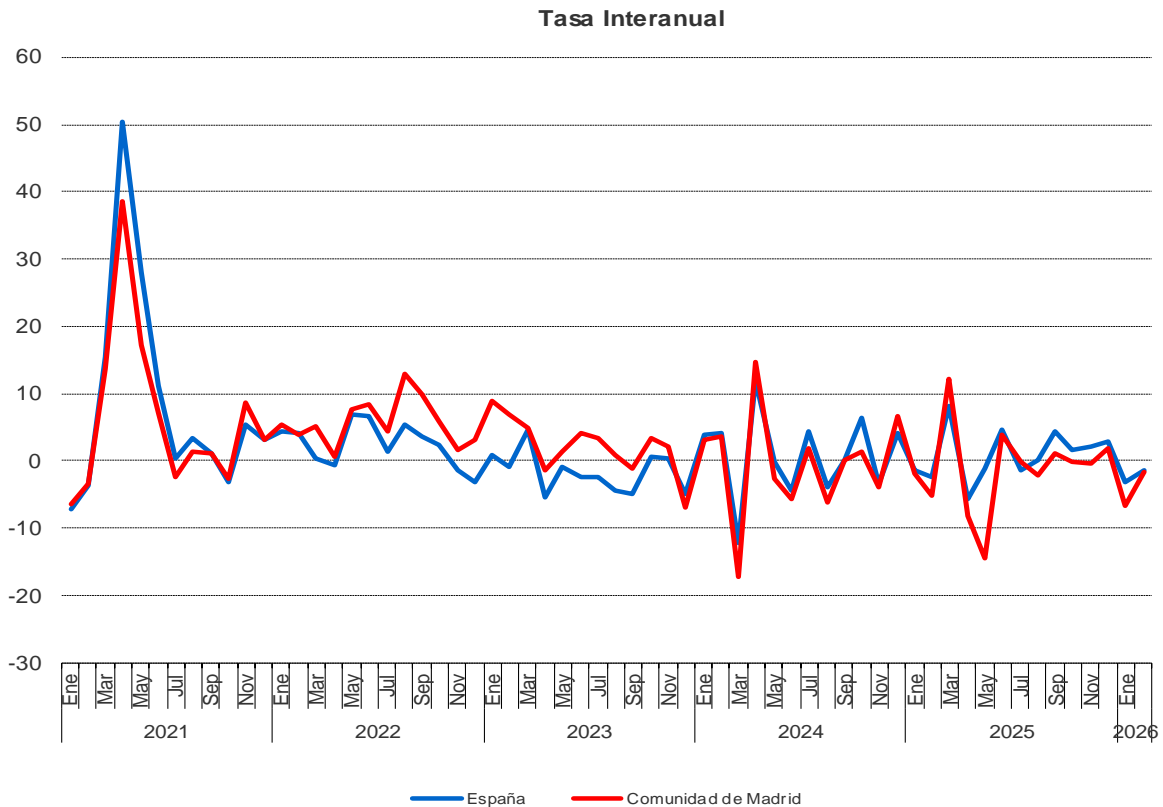


## Índice de Producción Industrial (Base 2021) FEBRERO 2026

9 abril 2026

### Principales resultados:

- La variación interanual del IPI en la Comunidad de Madrid se sitúa en el -1,6% y en España en el -1,3%.
- En la Comunidad de Madrid destaca la variación interanual de los Bienes de consumo duraderos en un 9,3%.
- La producción de energía experimenta un incremento del 1,8% interanual.



Fuente: Elaboración propia a partir de los datos de IPI.INE

Durante el mes de febrero el índice general para la Comunidad de Madrid se sitúa en 106,1 puntos, experimentando una disminución del -1,6% en tasa interanual.

Por destino económico de los bienes, las tasas de variación sobre el mismo mes del año anterior han sido: del -1,6% para los Bienes de consumo (del 9,3% para los Bienes de consumo duradero y del -2,2% para los Bienes de consumo no duradero), del -1,4% para los Bienes de equipo, del -4,3% para los Bienes intermedios y del 1,8% para la Energía.

En el conjunto de España el Índice de Producción Industrial ha experimentado una disminución del -1,3% interanual.

Por destino económico de los bienes, las tasas de variación con respecto al mismo mes del año anterior son: del -0,1% para los Bienes de consumo (del -6,4% para los Bienes de consumo duradero y del 0,6% para los Bienes de consumo no duradero), del -0,4% para los Bienes de equipo, del -2,9% para los Bienes intermedios y del -1,6% para la Energía.

Región/Índice	Índice	% Variación mensual	Tasa interanual (A)	Tasa interanual mes anterior (B)	Evolución de la tasa (A-B)
<b>Comunidad de Madrid (Base 2021)</b>					
Índice general	106,1	9,1	-1,6	-6,6	5,0
Bienes de consumo	103,2	4,0	-1,6	-7,2	5,6
Duraderos	112,9	23,4	9,3	-10,9	20,2
No duraderos	102,6	2,9	-2,2	-7,0	4,8
Bienes de equipo	112,9	23,0	-1,4	-11,0	9,6
Bienes intermedios	102,7	13,6	-4,3	-4,5	0,2
Energía	101,6	-12,4	1,8	1,4	0,4
<b>España (Base 2021)</b>					
Índice general	100,4	3,4	-1,3	-3,1	1,8
Bienes de consumo	101,3	5,7	-0,1	-6,0	5,9
Duraderos	100,1	18,8	-6,4	-14,5	8,1
No duraderos	101,4	4,7	0,6	-5,2	5,8
Bienes de equipo	112,1	14,8	-0,4	-2,2	1,8
Bienes intermedios	93,5	6,5	-2,9	-5,9	3,0
Energía	97,6	-14,9	-1,6	3,7	-5,3

Fuente: Elaboración propia a partir de los datos de IPI.INE

### Notas:

El Índice de Producción Industrial (IPI) mide la evolución mensual de la actividad productiva de las ramas industriales, es decir, de las industrias extractivas, manufactureras y de producción y distribución de energía eléctrica, agua y gas y, por primera vez para la base 2010, también la división 36 de la sección E de la CNAE-2009: Captación, depuración y distribución de agua.

Este indicador refleja la evolución conjunta de la cantidad y de la calidad, eliminando la influencia de los precios.

Los datos de los últimos tres periodos tienen carácter provisional.